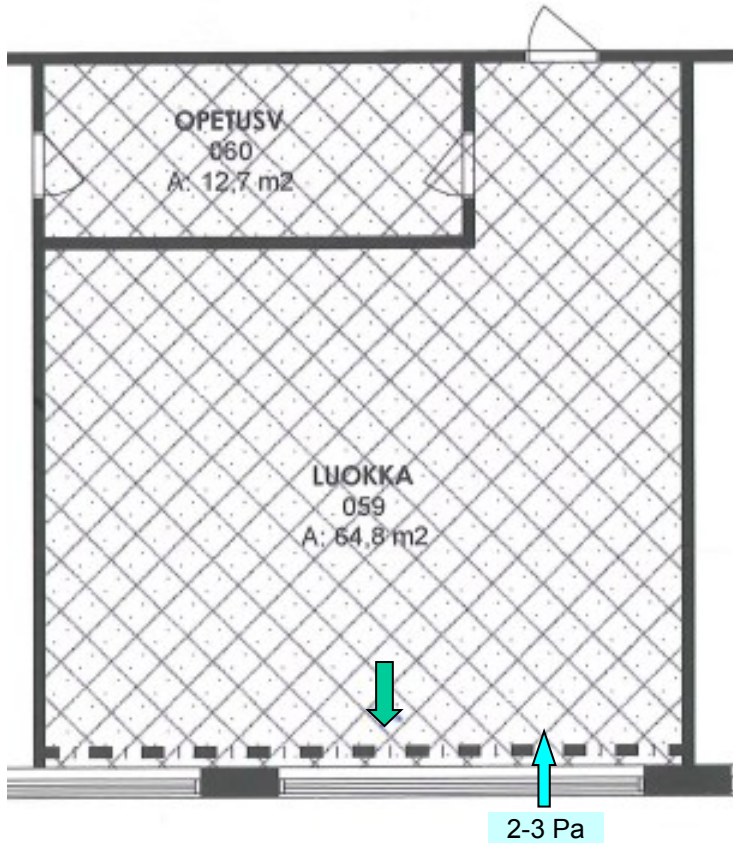
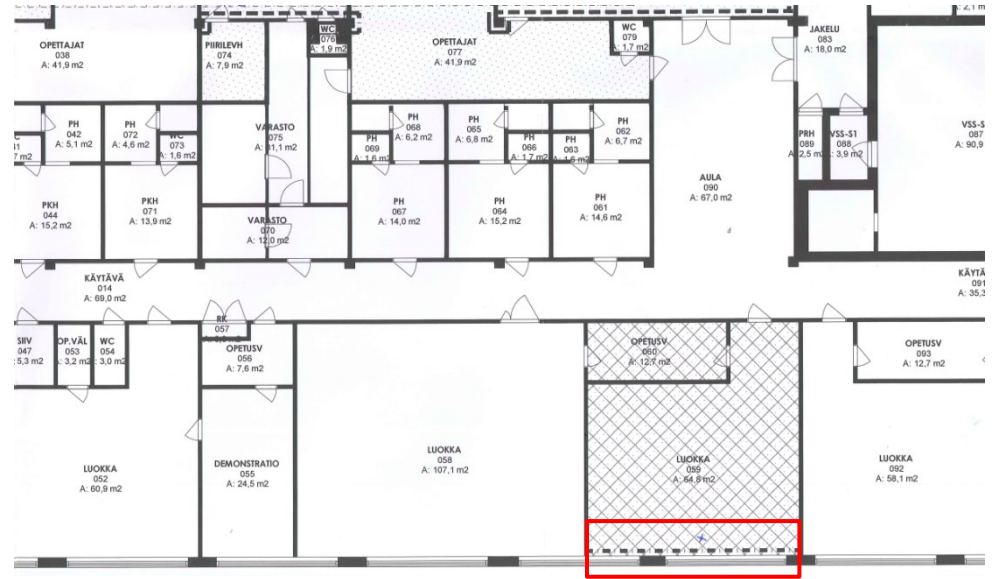


Merkkiaineekokeet 25.7.2014



Kun merkkiainetta johdettiin alapohjan hiekkakerrokseen, niin ei havaittu ilmavuotoja tilaan 059 päin.



MERKKIEN SELITYKSET:

Merkkiaine alapohjan hiekkakerrokseen

Merkkiainepitoisuus

0-1 Pa Paine-ero ja ilmavirran suunta

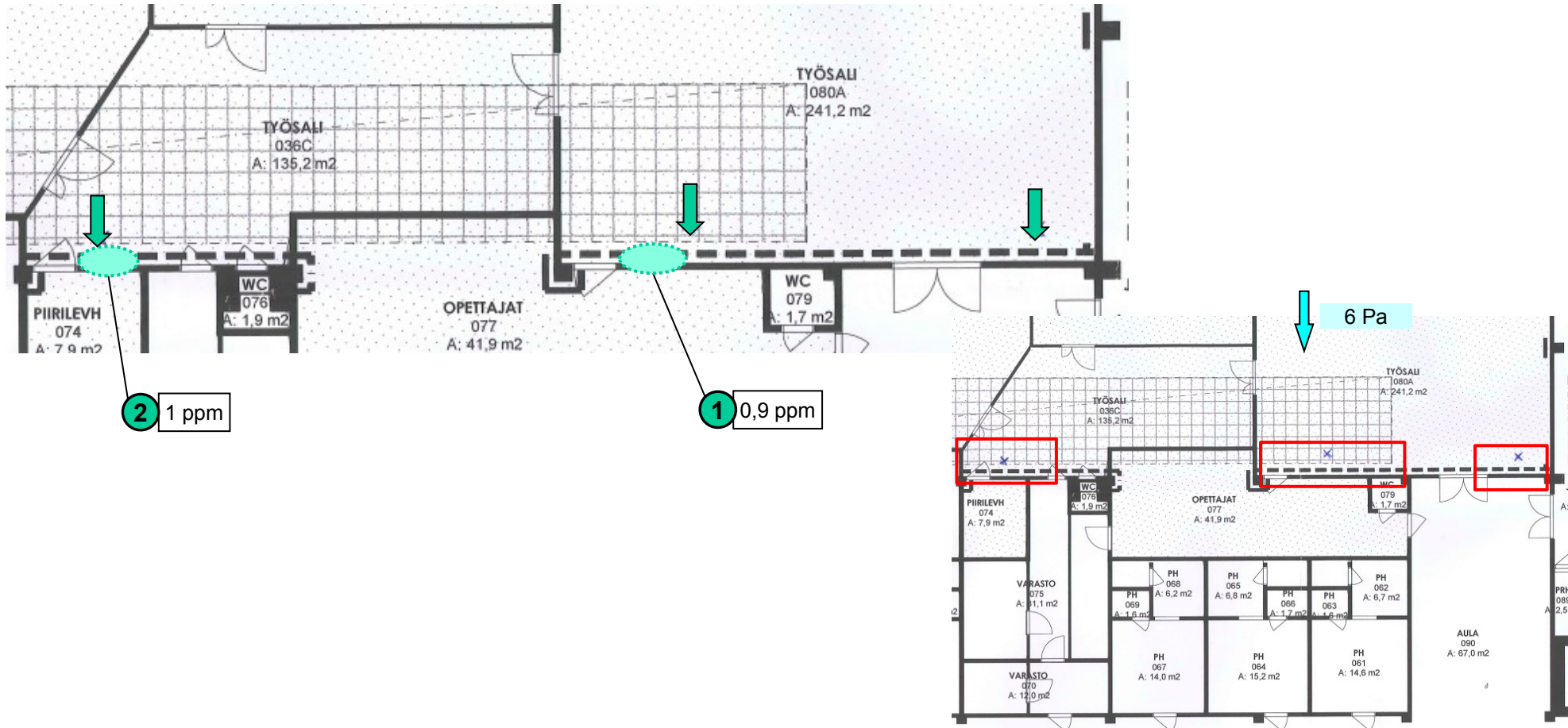
MERKKIAINEHAVAINNOT:

Seinä- ja lattiarakenteen liittymä

Merkkiainepitoisuuden tulkinta, kun kaasuanalysaattorin osoittama pitoisuus (ppm) on tasolla:

- 0,0...1,0 ppm - pitoisuus vähäinen,
- 1,1...10,0 ppm - pitoisuus melko vähäinen,
- 10,1...50,0 ppm - pitoisuus suuri,
- yli 50,0 ppm - pitoisuus hyvin suuri.

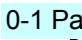
Merkkiaineekokeet 25.7.2014



MERKKIEN SELITYKSET:

 Merkkiaine alapohjan hiikkakerrokseen

 Merkkiainepitoisuus

 Paine-ero ja ilmavirran suunta

MERKKIAINEHAVAINNOT:

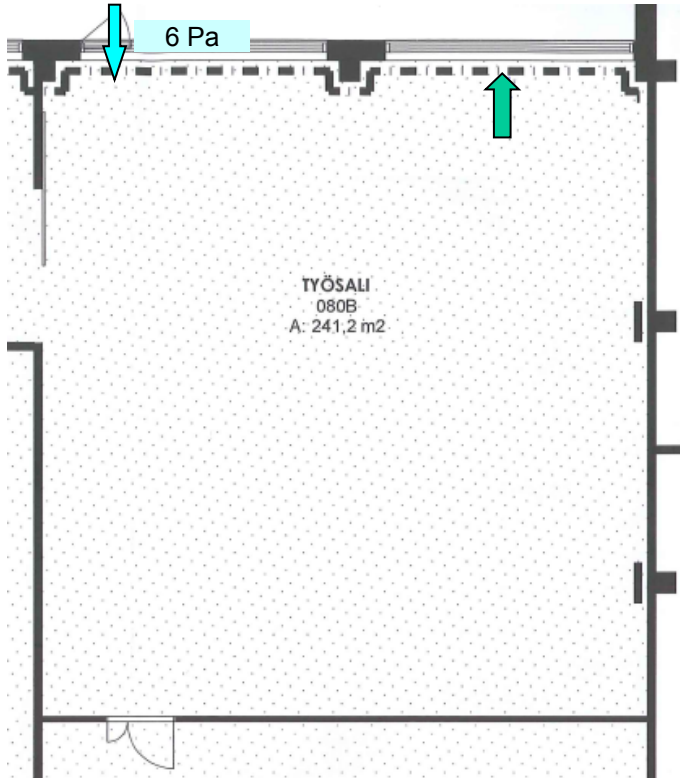
 Seinä- ja lattiarakenteen liittymä

 Sähkötaulun jalkojen ja alapohjan liittymä

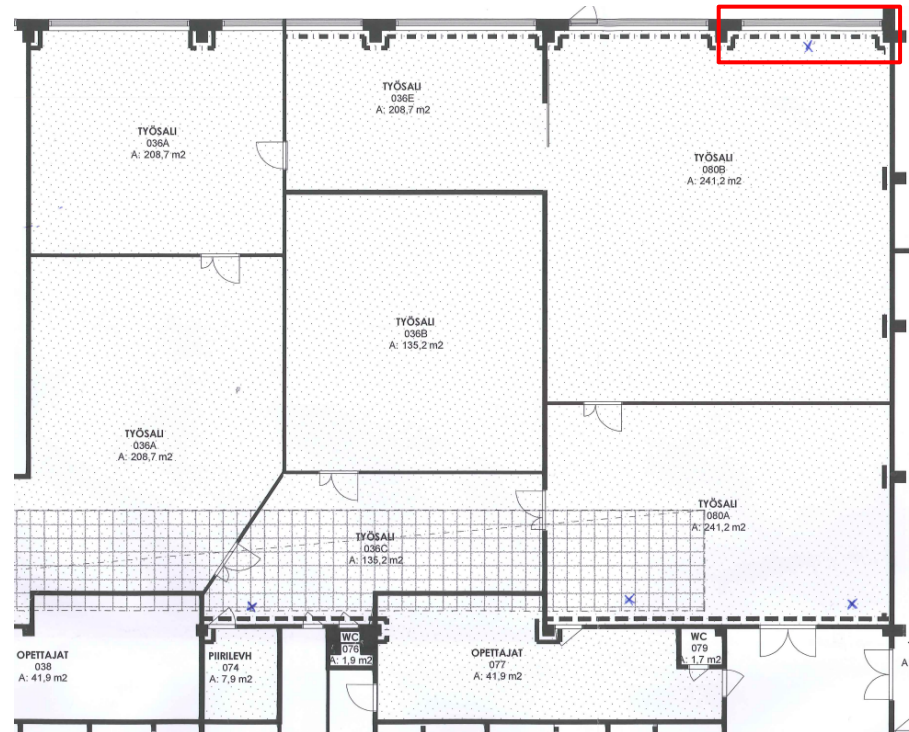
Merkkiainepitoisuuden tulkinta, kun kaasuanalysaattorin osoittama pitoisuus (ppm) on tasolla:

- 0,0...1,0 ppm - pitoisuus vähäinen,
- 1,1...10,0 ppm - pitoisuus melko vähäinen,
- 10,1...50,0 ppm - pitoisuus suuri,
- yli 50,0 ppm - pitoisuus hyvin suuri.

Merkkiainekokeet 25.7.2014



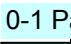
Kun merkkiainetta johdettiin alapohjan hiekkakerrokseen, niin ei havaittu ilmavuotoja tilaan 080B päin.





MERKKIEN SELITYKSET:

 Merkkiaine alapohjan hiekkakerrokseen

 Merkkiainepitoisuus

 Paine-ero ja ilmavirran suunta

MERKKIAINEHAVAINNOT:

-  Seinä- ja lattiarakenteen liittymä
-  Sähkötaulun jalkojen ja alapohjan liittymä

Merkkiainepitoisuuden tulkinta, kun kaasuanalysaattorin osoittama pitoisuus (ppm) on tasolla:

- 0,0...1,0 ppm - pitoisuus vähäinen,
- 1,1...10,0 ppm - pitoisuus melko vähäinen,
- 10,1...50,0 ppm - pitoisuus suuri,
- yli 50,0 ppm - pitoisuus hyvin suuri.