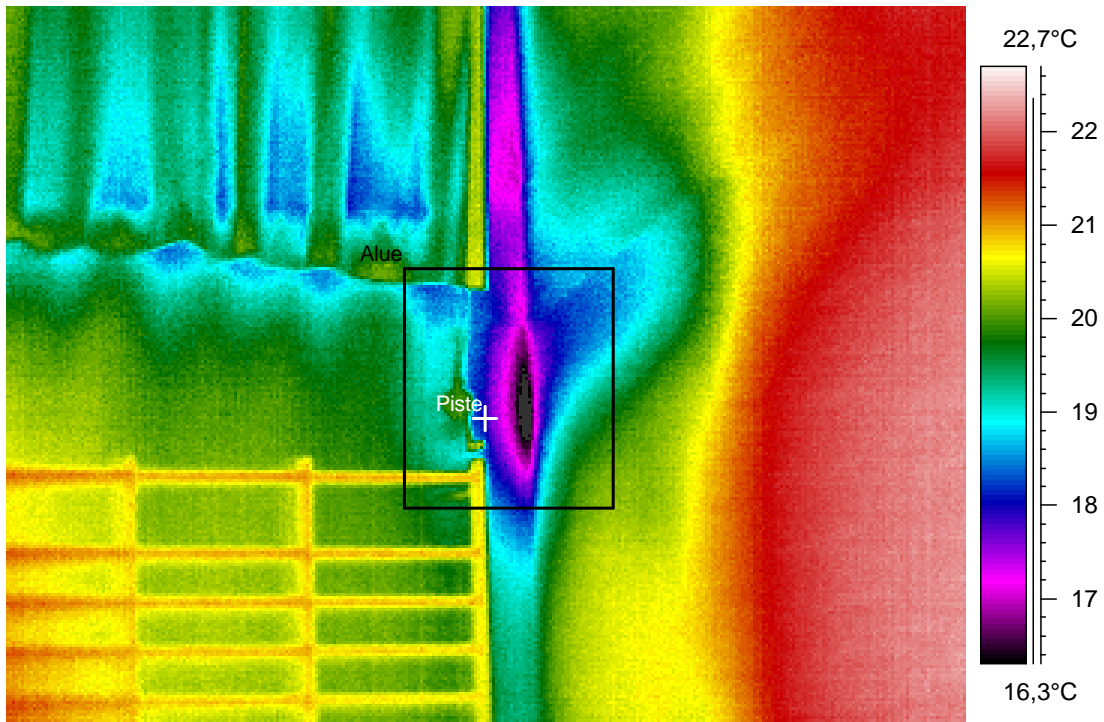


Liikuntasali

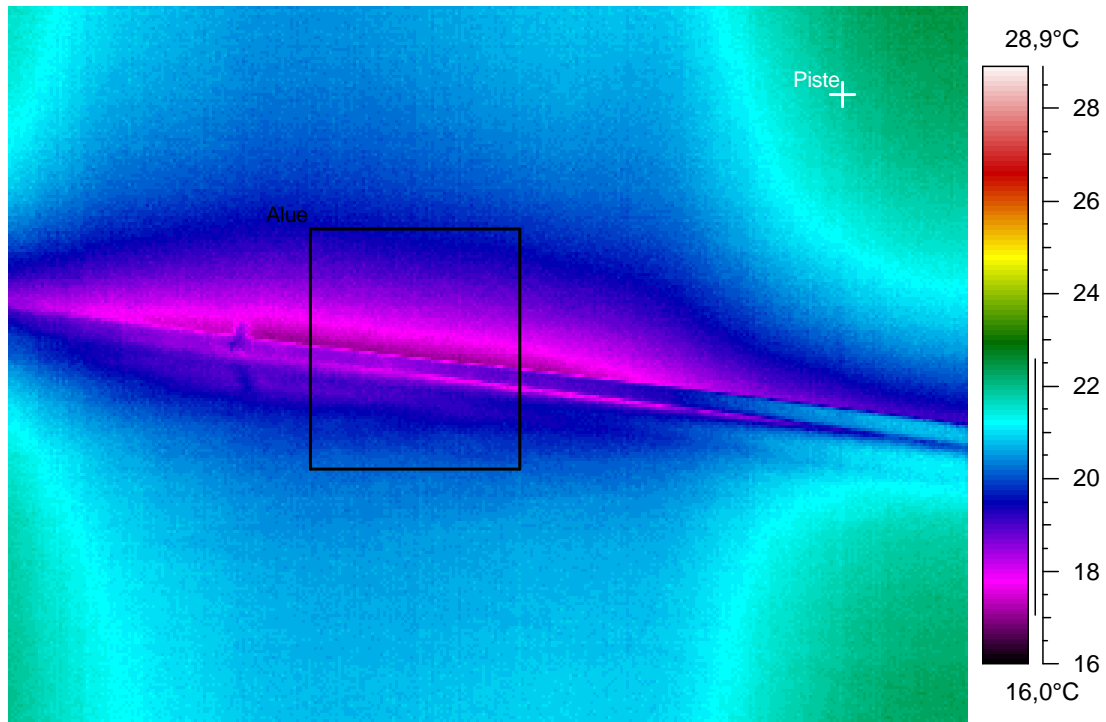


Mittauspiste 1	18,1°C
Mittausalue min	15,9°C
Mittausalue max	21,0°C



Johtopäätökset:
 Todennäköisimmin ilmapuoto.

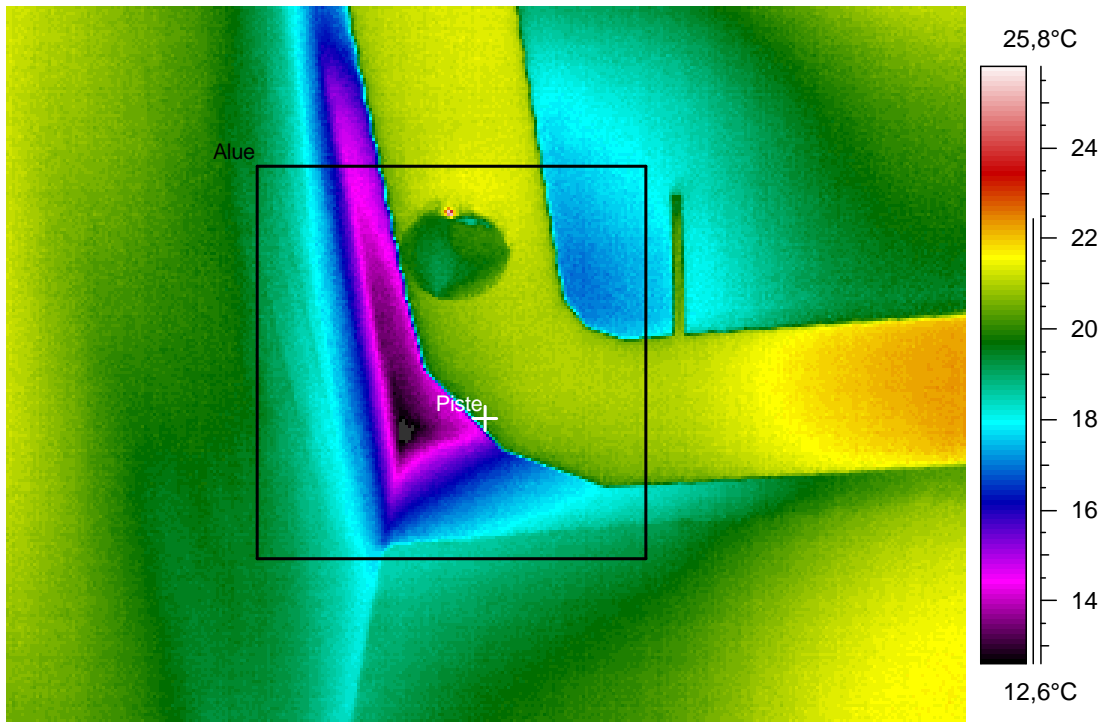
Liikuntasali



Mittauspiste 1	22,0°C
Mittausalue min	17,0°C
Mittausalue max	20,3°C



Johtopäätökset:
 Mahdollisesti kostunut seinän alaosa. (ei tarkastettu ulkoa)

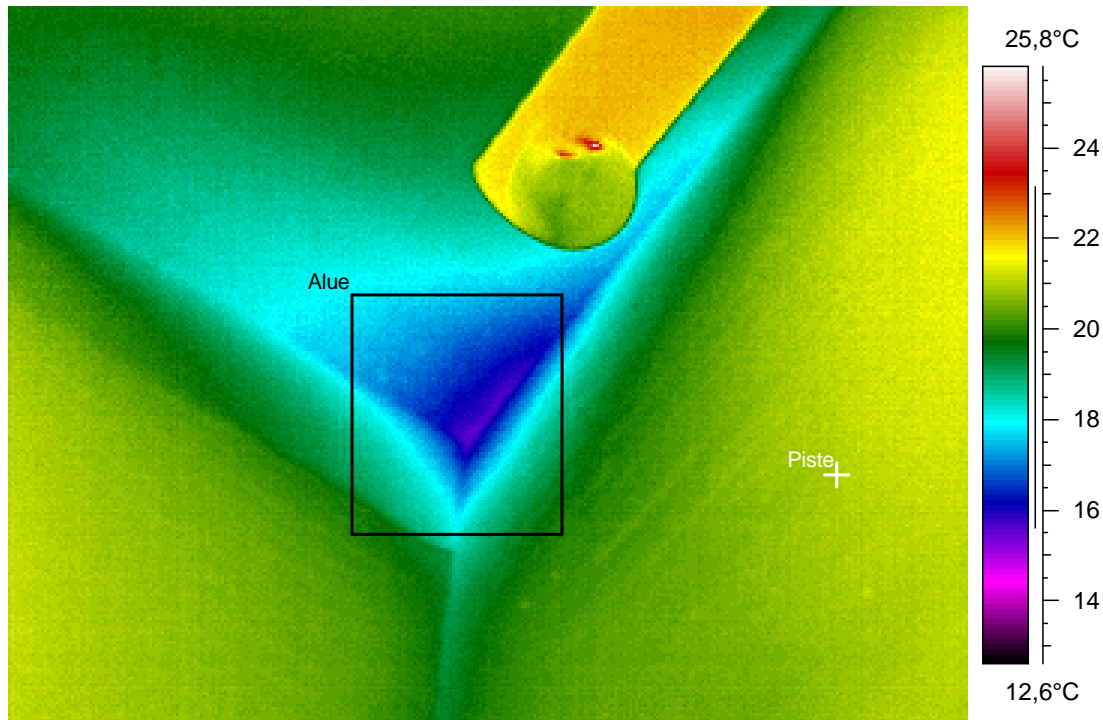
Näyttämön katon nurkka.


Mittauspiste 1	20,1°C
Mittausalue min	12,3°C
Mittausalue max	25,4°C



Johtopäätökset:
 Osittain geometriasta johtuva pinnan viilleys. Lisäksi voi olla myös eristevikaa tai kosteutta.

Näyttämön katon nurkka

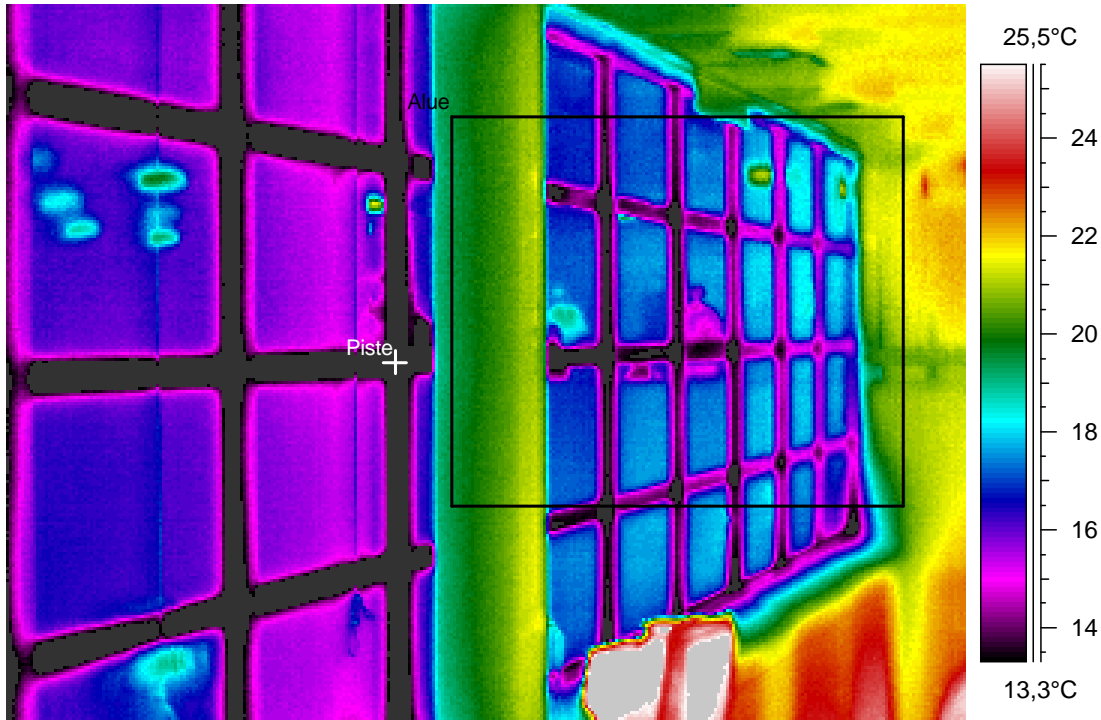


Mittauspiste 1	21,1°C
Mittausalue min	15,5°C
Mittausalue max	20,1°C



Johtopäätökset:
 Osittain geometriasta johtuva pinnan viilleys. Lisäksi voi olla myös eristevikaa tai kosteutta.

Aulan ikkunat.



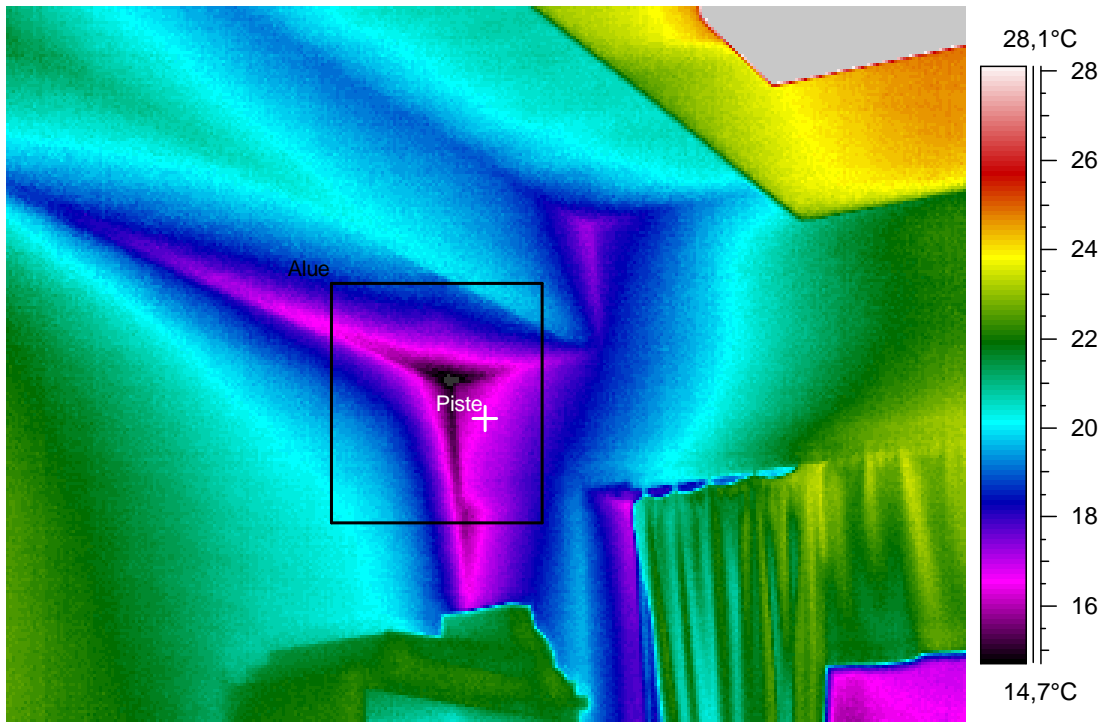
Mittauspiste 1	10,5°C
Mittausalue min	11,6°C
Mittausalue max	21,8°C



Johtopäätökset:

Suuri ikkunapinta-ala sisäpihalle lisää lämmitysenergian kulutusta. Ei negatiivista vaikutusta oleskeluviihtyvyyteen, koska ikkunat ovat aulassa..

Työhuone 224.



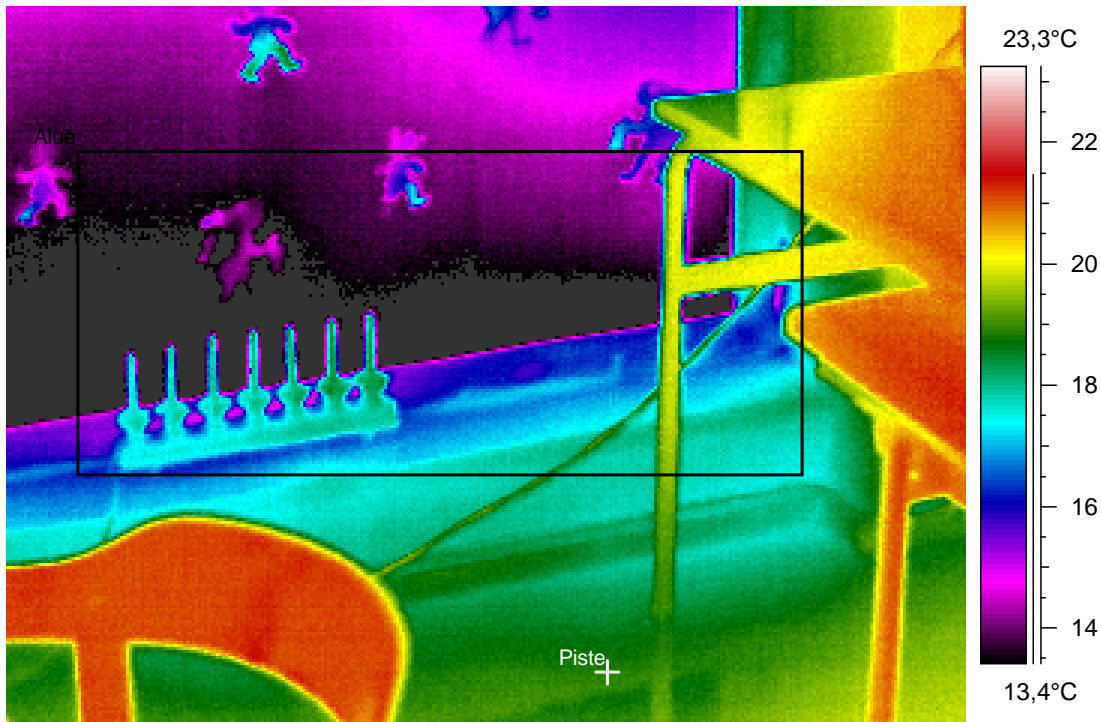
Mittauspiste 1	16,6°C
Mittausalue min	14,4°C
Mittausalue max	20,3°C



Johtopäätökset:

Saumojen halkeamia paikattu elastisella aineella, silti edelleen viileä. Kyseessä todennäköisesti rakenteellinen kylmäsilta.

Huone 218.

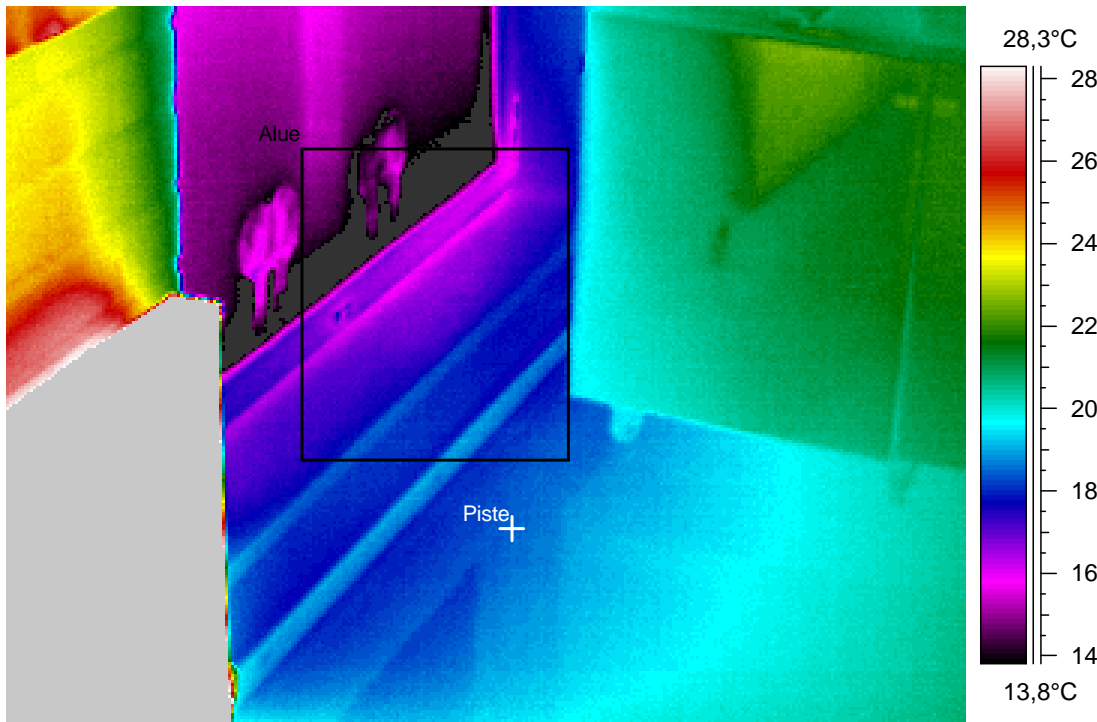


Mittauspiste 1	18,8°C
Mittausalue min	11,0°C
Mittausalue max	20,7°C



Johtopäätökset:
 Ikkunan edusta viileä.

Luokka 215.



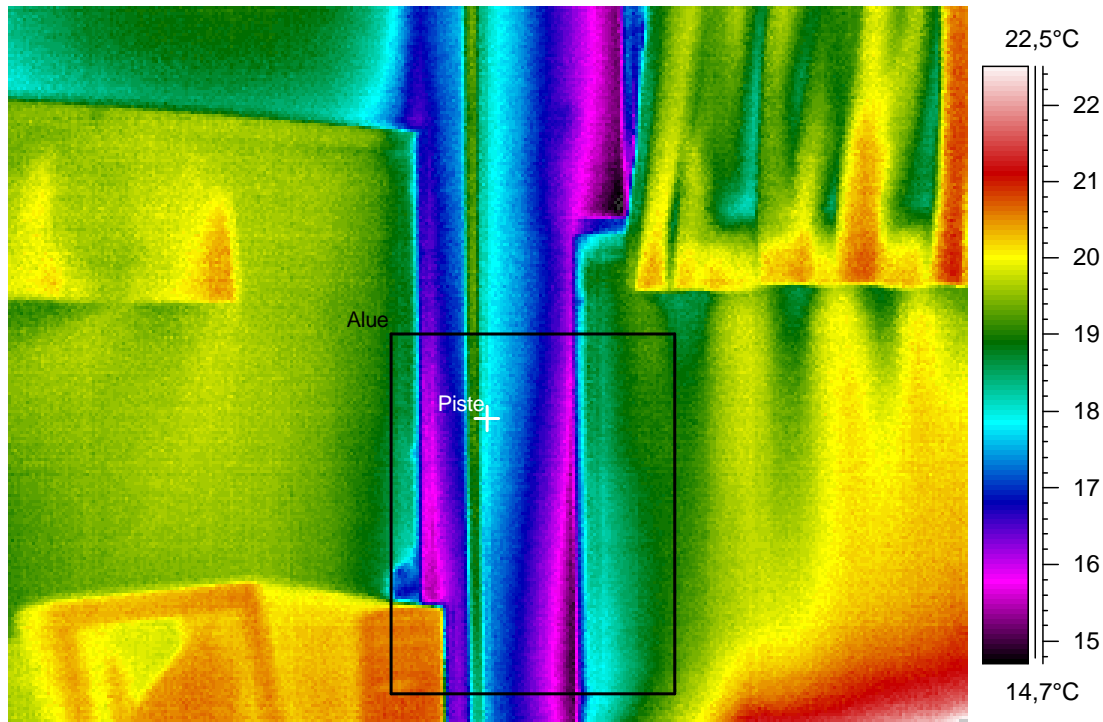
Mittauspiste 1	18,4°C
Mittausalue min	11,5°C
Mittausalue max	19,1°C



Johtopäätökset:

Viileä ikkunan edusta. Sama vika toistuu kaikissa tiloissa joissa ikkunat ovat näin alhaalla. Suuri ikkuna pinta-ala aiheuttaa kylmää säteilyä. Hieman hatarat ikkunoiden tiivisteet päästävät kylmää ilmaa sisään. Kylmä ilma valuu suoraan lattialle ja tuntuu jaloissa ikävästi vetona. Normaalisti ikkunan alla on patteri joka nostaa lämmintä ilmaa ylöspäin tasoittaen ikkunasta tulevaa kylmyyttä. Tässä tapauksessa patteri puuttuu koska se ei ole mahtunut siihen. Tämä on jo piirustusvaiheessa tehty puute, jota on vaikea korjata myöhemmin. Viileä ikkuna on liian alhaalla. 2-lasinen ikkuna.

Luokka 215.



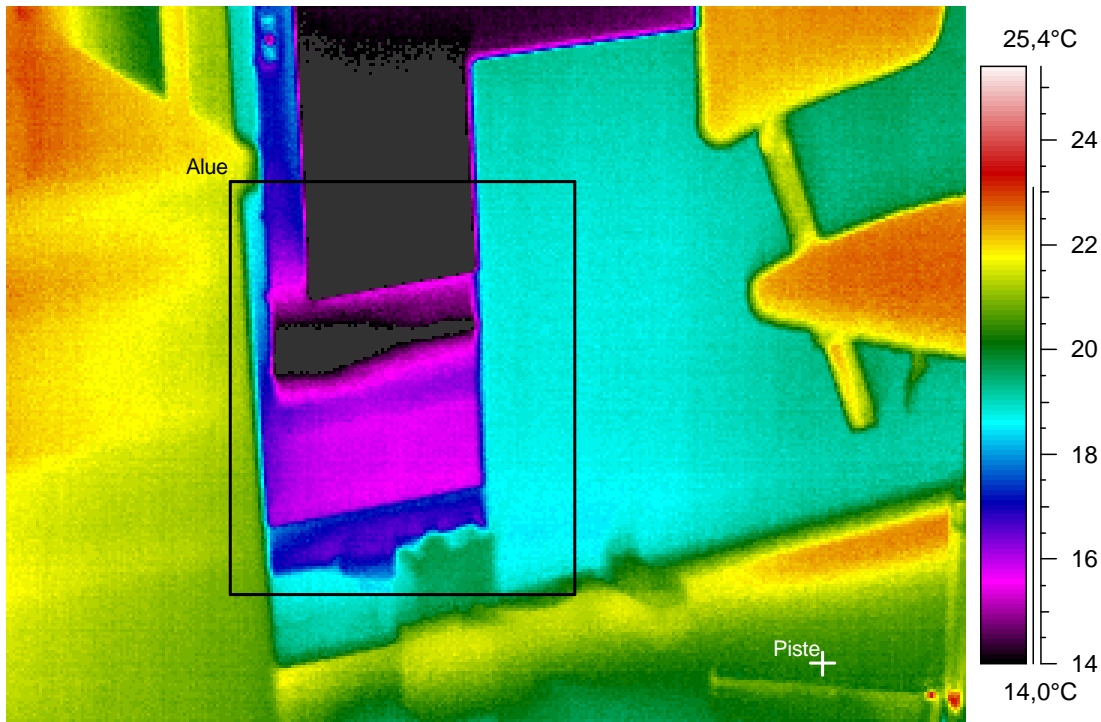
Mittauspiste 1	17,9°C
Mittausalue min	14,9°C
Mittausalue max	20,9°C



Johtopäätökset:

Pilarin ja seinän rajassa mahdollisesti ilmavuotoa tai kylmäsilta.

Hammaslääkärin vastaanottohuone 201.



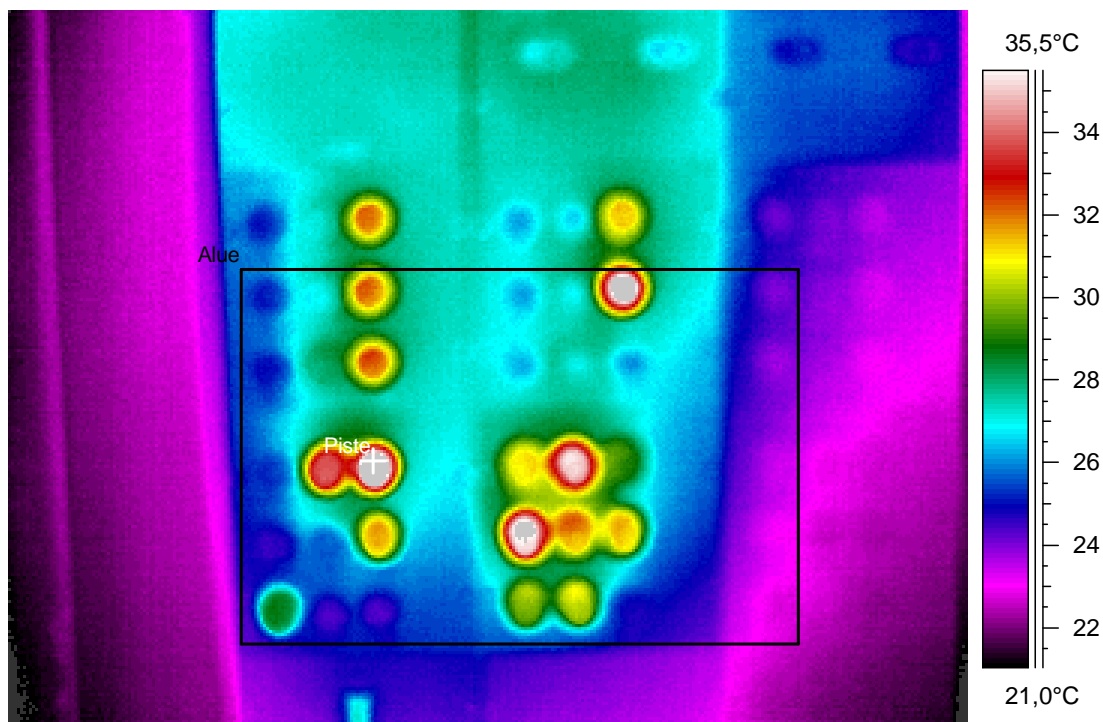
Mittauspiste 1	20,4°C
Mittausalue min	8,1°C
Mittausalue max	21,6°C



Johtopäätökset:

Kylmän ja matalan ikkunan eteen asetettu ylimääräinen lämpöpatteri. Patteri ei ollut kuvaushetkellä päällä, mutta se esti silti kylmän pääsyä esim. kuvassa näkyvän tuolin alle.

Sähkökaappi.

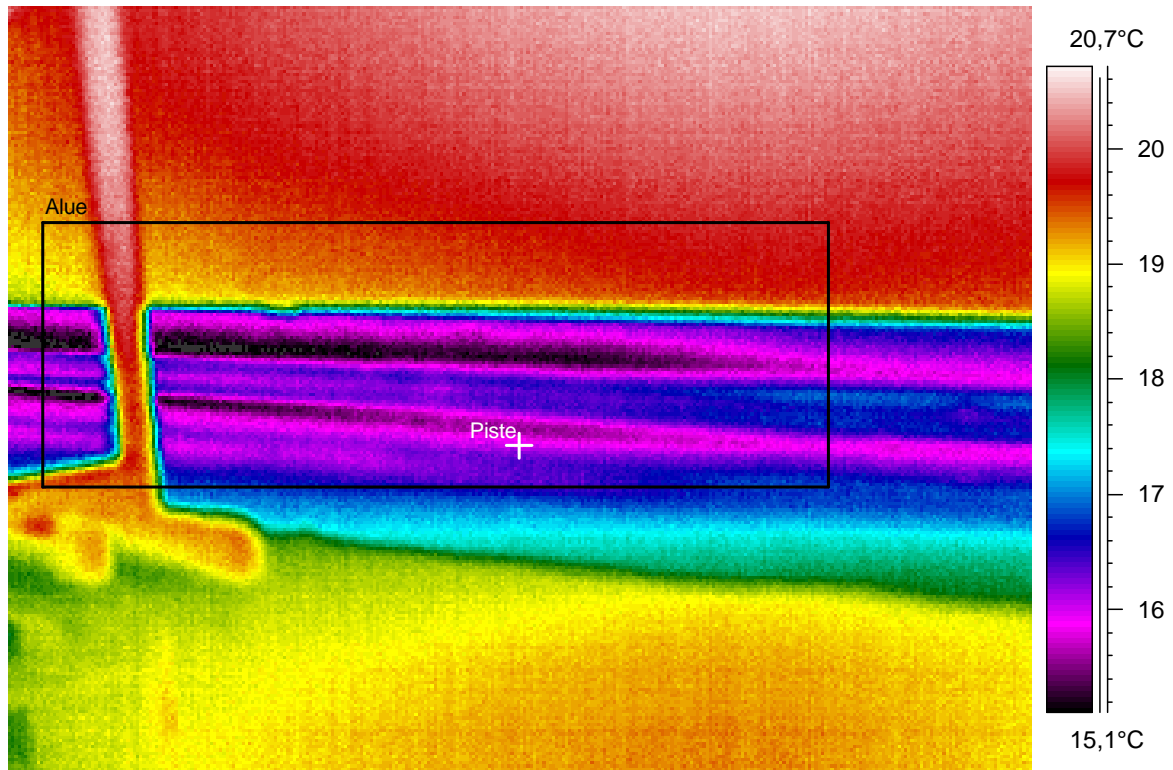


Mittauspiste 1	37,5°C
Mittausalue min	22,5°C
Mittausalue max	37,6°C



Johtopäätökset:
 Normaali sähkökeskus. Muita keskuksia ei päästy kuvaamaan.

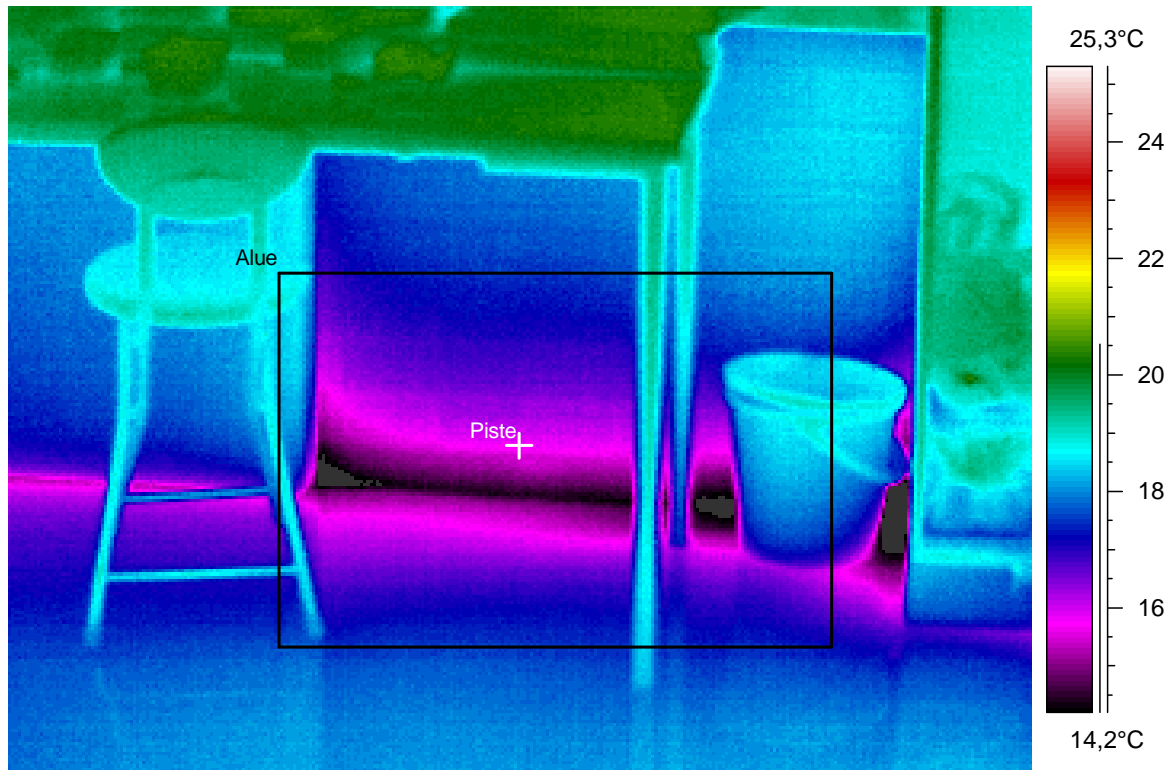
Huone 138



Mittauspiste 1	16,0°C
Mittausalue min	14,9°C
Mittausalue max	20,4°C



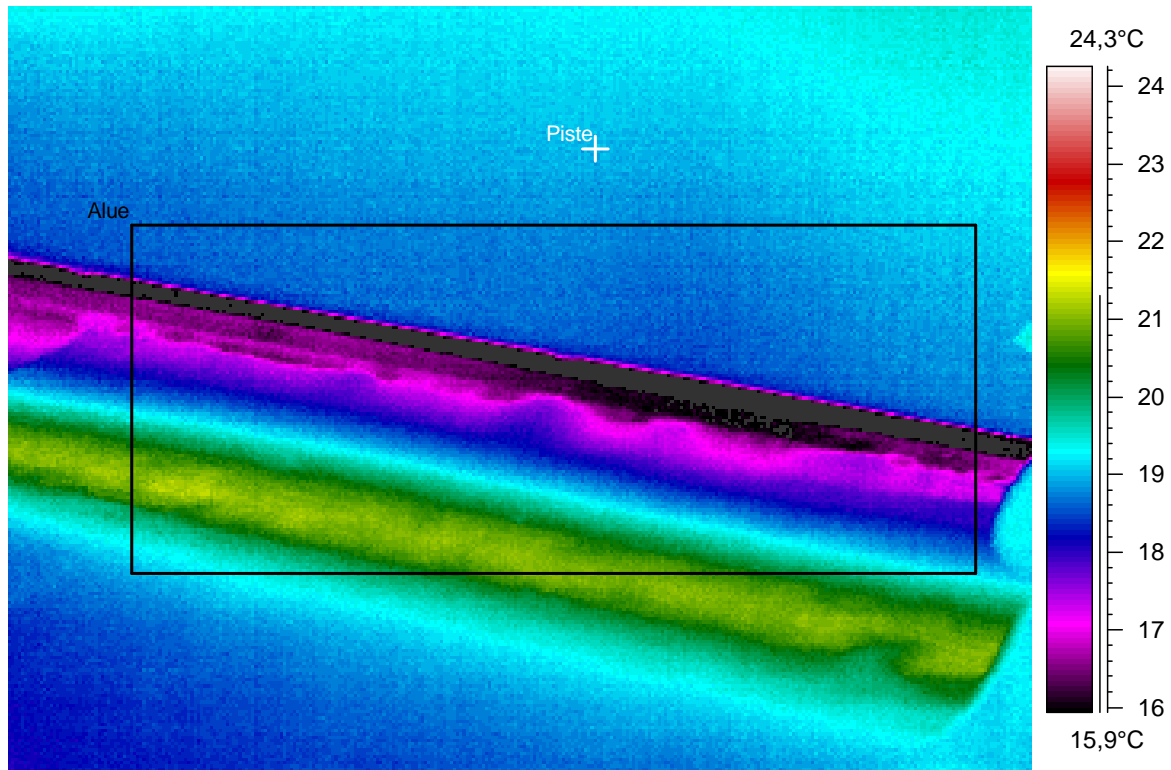
Johtopäätökset:
 Ilmavuotoa lattian rajasta listan takaa.

Luokka 159 päätyseinä.


Mittauspiste 1	15,8°C
Mittausalue min	13,6°C
Mittausalue max	19,4°C


Johtopäätökset:

Märkä rakenne. Ulkona tällä kohti kaadot kohti sokkeliä. Tosin tällä kohdalla on myös sokkelissa ryömintätilan tuuletusluukku, mutta viileä alue on sen verran leveä, ettei se voi johtua pelkästään tuosta tuuletusputkesta.

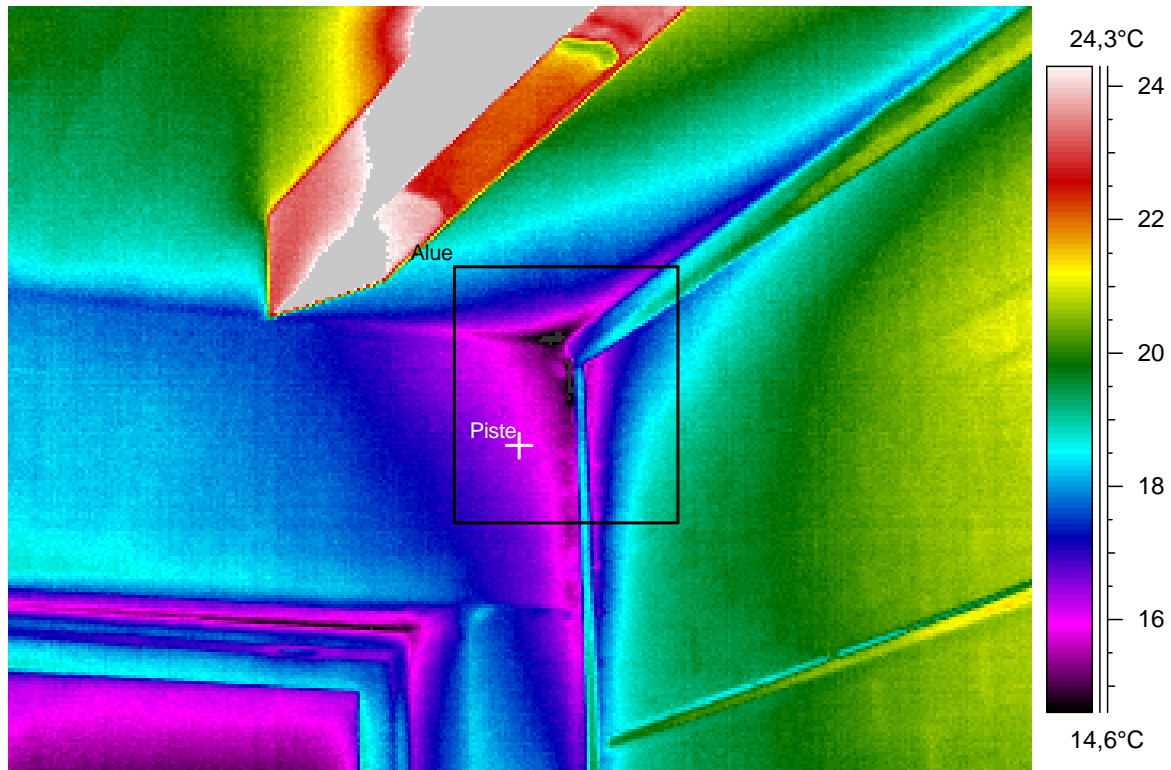
Luokka 160.

Mittauspiste 1	19,1°C
Mittausalue min	14,9°C
Mittausalue max	21,4°C

**Johtopäätökset:**

Seinän alaosa mahdollisesti kostea. Ilmavuoto listan takaa on myös mahdollinen.

Luokka 172

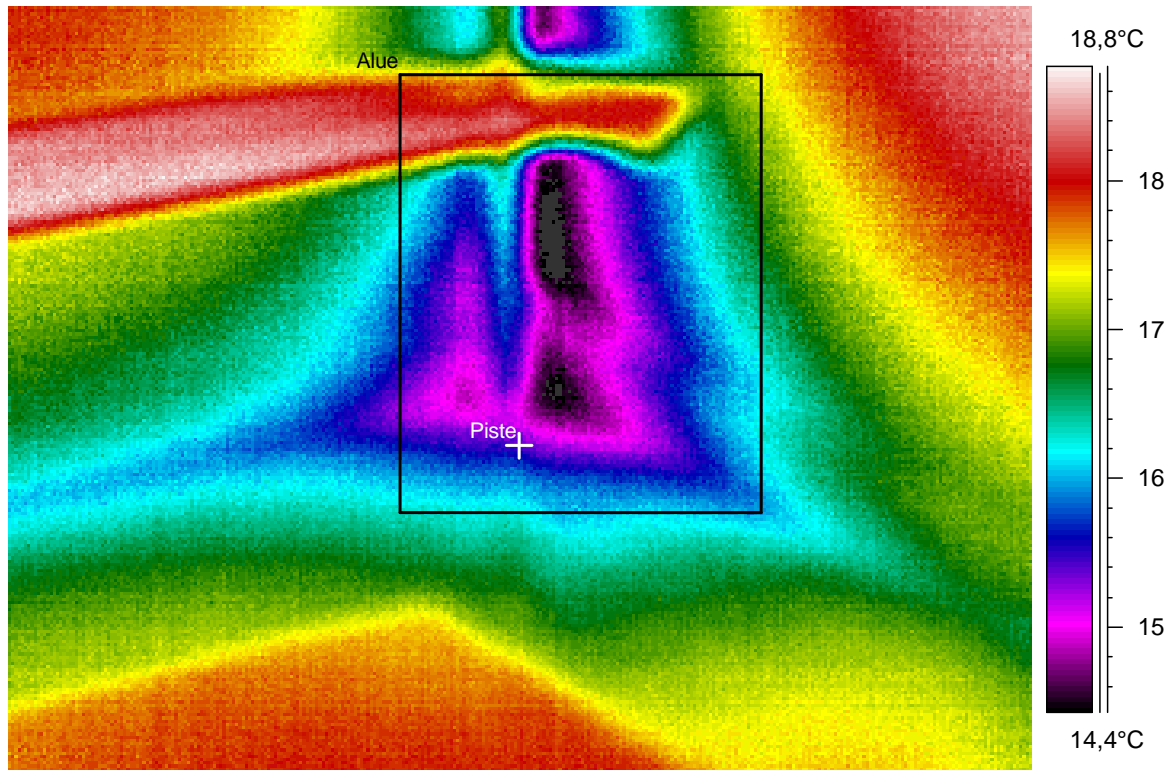


Mittauspiste 1	16,2°C
Mittausalue min	13,7°C
Mittausalue max	19,4°C



Johtopäätökset:
 Mahdollisesti ilmavuoto sekä rakenteellinen kylmäsilta.

Pukuhuone 87

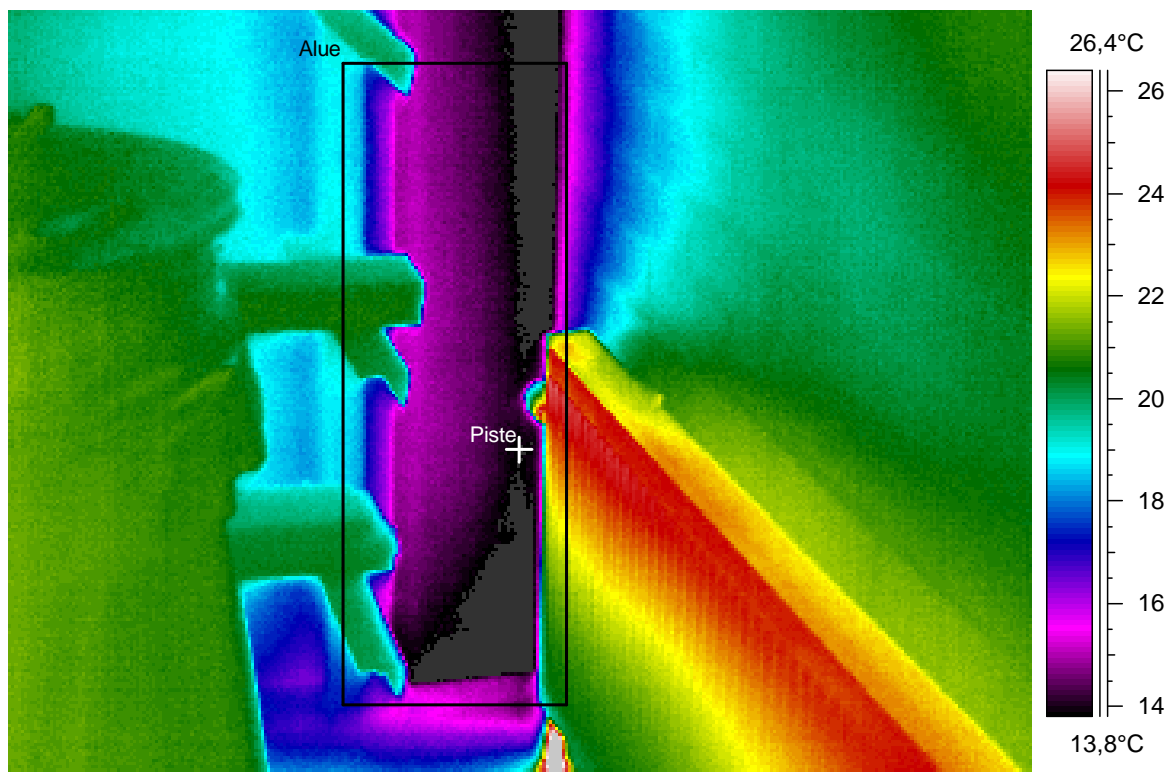


Mittauspiste 1	15,5°C
Mittausalue min	14,1°C
Mittausalue max	18,5°C



Johtopäätökset:
 Ilmeisimmin kastunut rakenne.

Puutyösali 059.



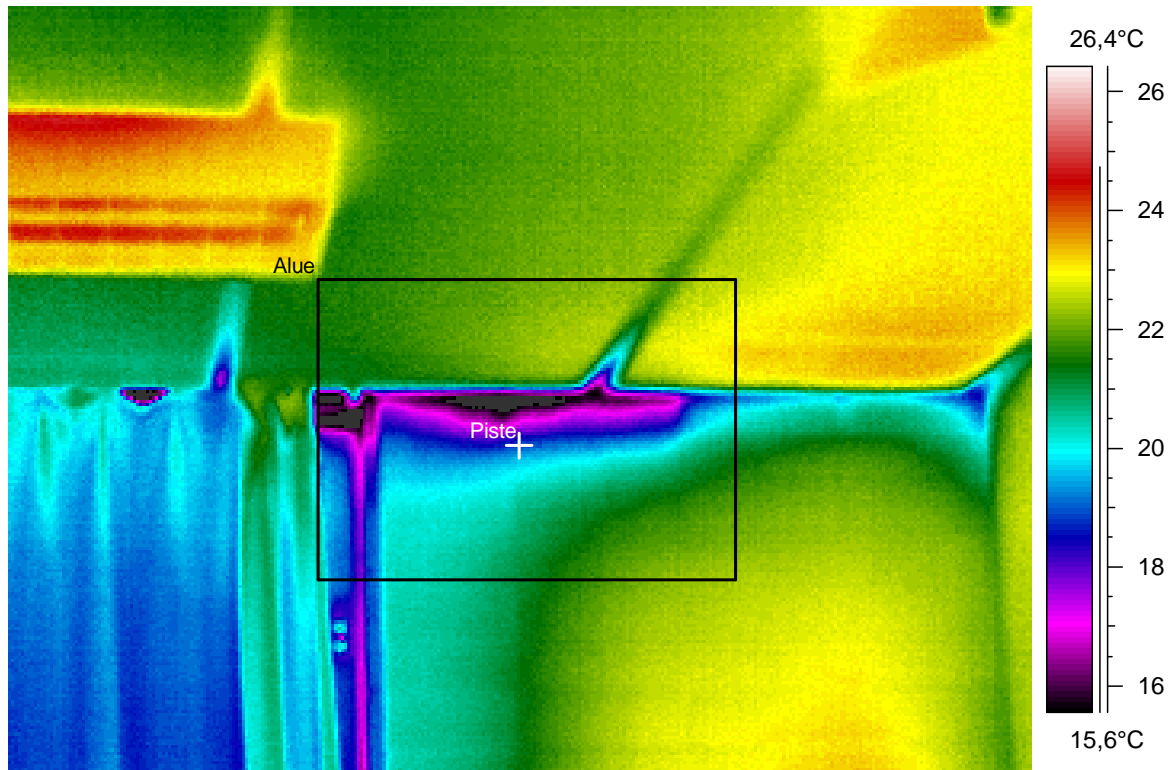
Mittauspiste 1	13,8°C
Mittausalue min	12,8°C
Mittausalue max	25,1°C



Johtopäätökset:

Vanha ilmapuotokohta tummien jälkien perusteella. Rakoja on paikattu tiivistysaineella. Mahdollisesti myös rakenteellinen kylmäsilta.

Luokka 053.

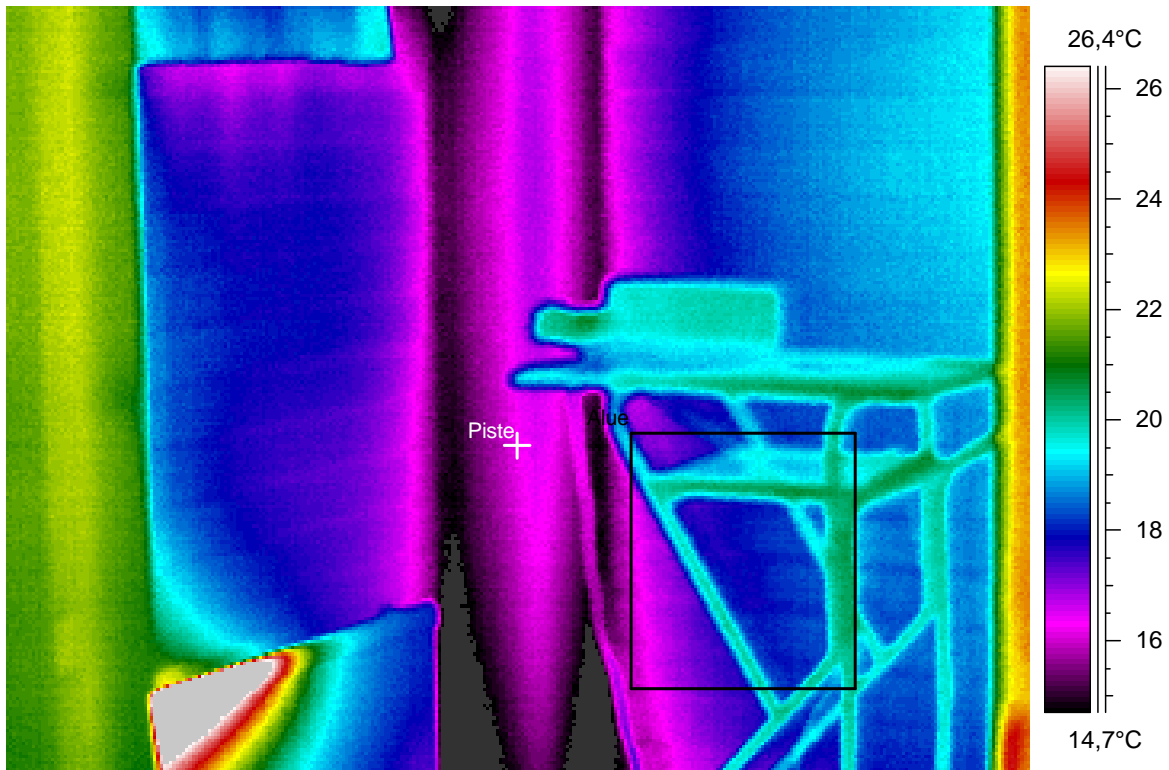


Mittauspiste 1	18,9°C
Mittausalue min	14,2°C
Mittausalue max	23,3°C



Johtopäätökset:

Ilmavuotoa katonrajassa. Ilmanvaihtona tässä luokassa pelkkä koneellinen poisto, joten vuotoa ei saa tukkia ellei korvausilmaa järjestetä muuten.

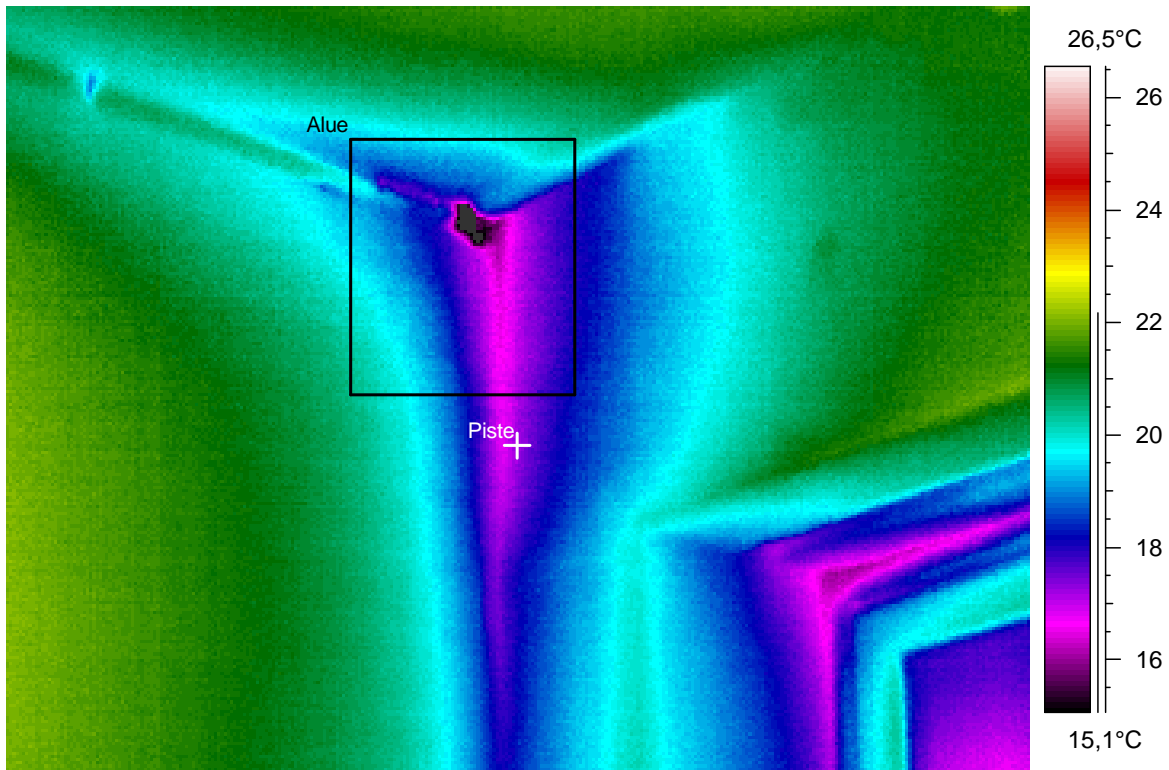
Varasto 047.

Mittauspiste 1	16,2°C
Mittausalue min	15,8°C
Mittausalue max	20,7°C



Johtopäätökset:
 Ilmavuotoa ja rakenteellista kylmäsiltaa.

Luokka 039.



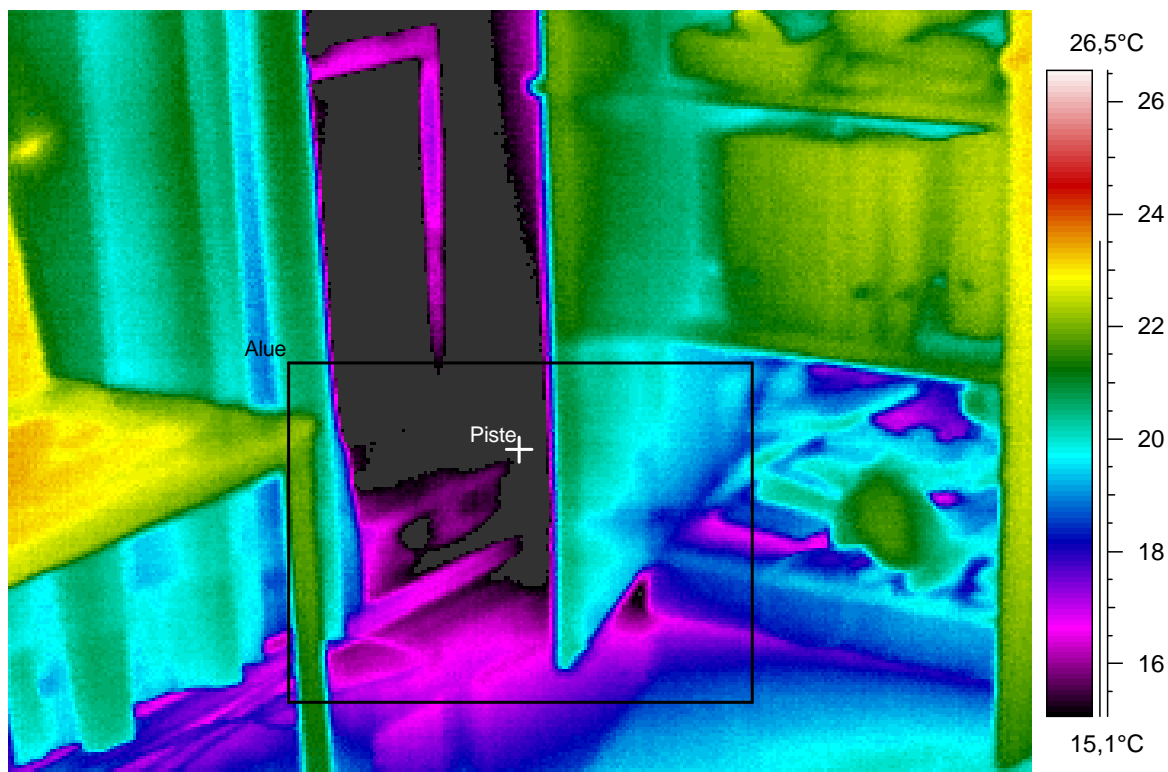
Mittauspiste 1	17,1°C
Mittausalue min	14,0°C
Mittausalue max	20,5°C



Johtopäätökset:

Ontelolaatan pää halki. Halkeamien ilmavuotoa paikkailtu. Nurkassa vielä ilmavuotoa.

Huone 37.



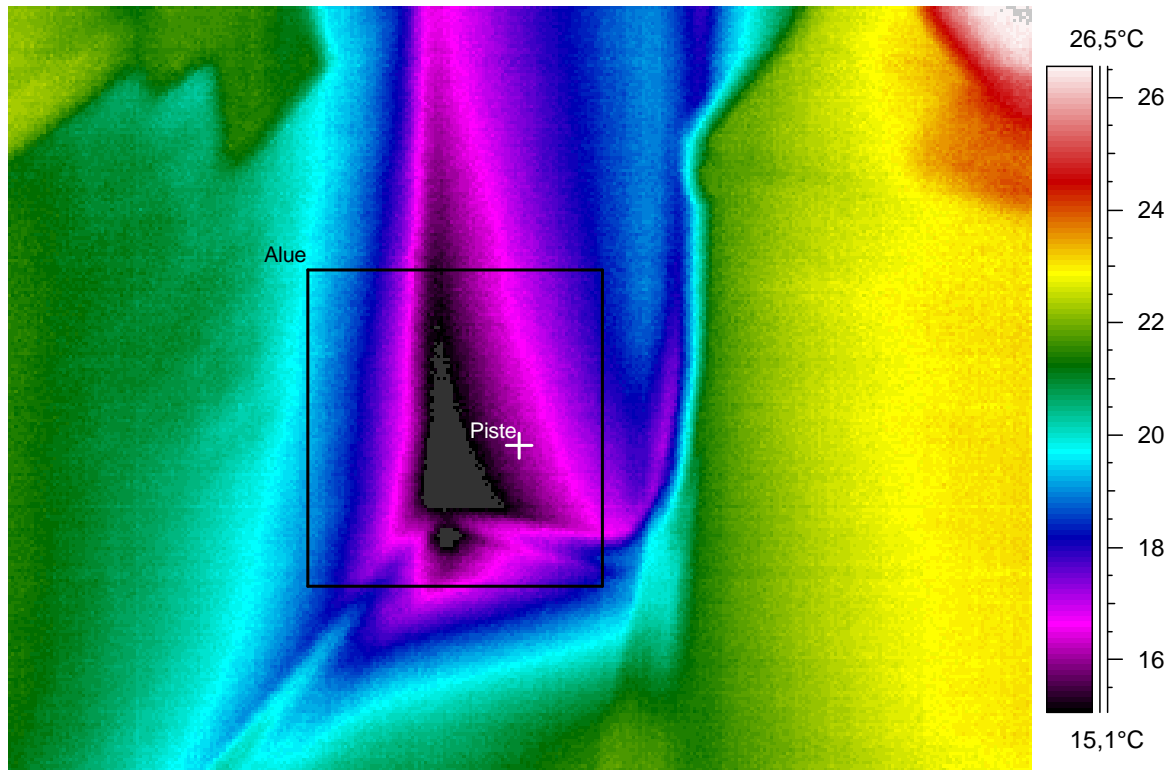
Mittauspiste 1	14,3°C
Mittausalue min	10,4°C
Mittausalue max	22,3°C



Johtopäätökset:

Kylmä ikkuna. Samaa vikaa kuin muissakin rakennuksen matalalle tulevissa ikkunoissa.

Luokka 028.



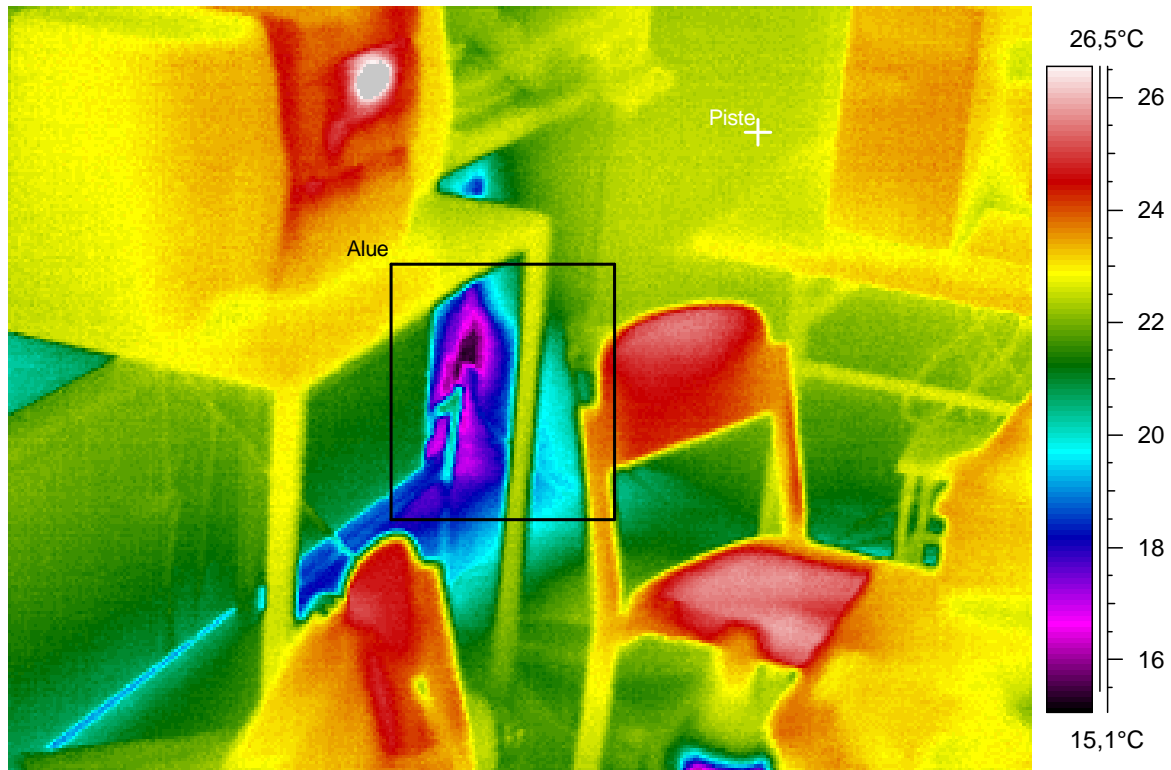
Mittauspiste 1	15,9°C
Mittausalue min	14,0°C
Mittausalue max	19,8°C



Johtopäätökset:

Mahdollisesti rappusille sataneesta vedestä kastunut nurkka. Myös rakenteellinen kylmäsilta on mahdollinen.

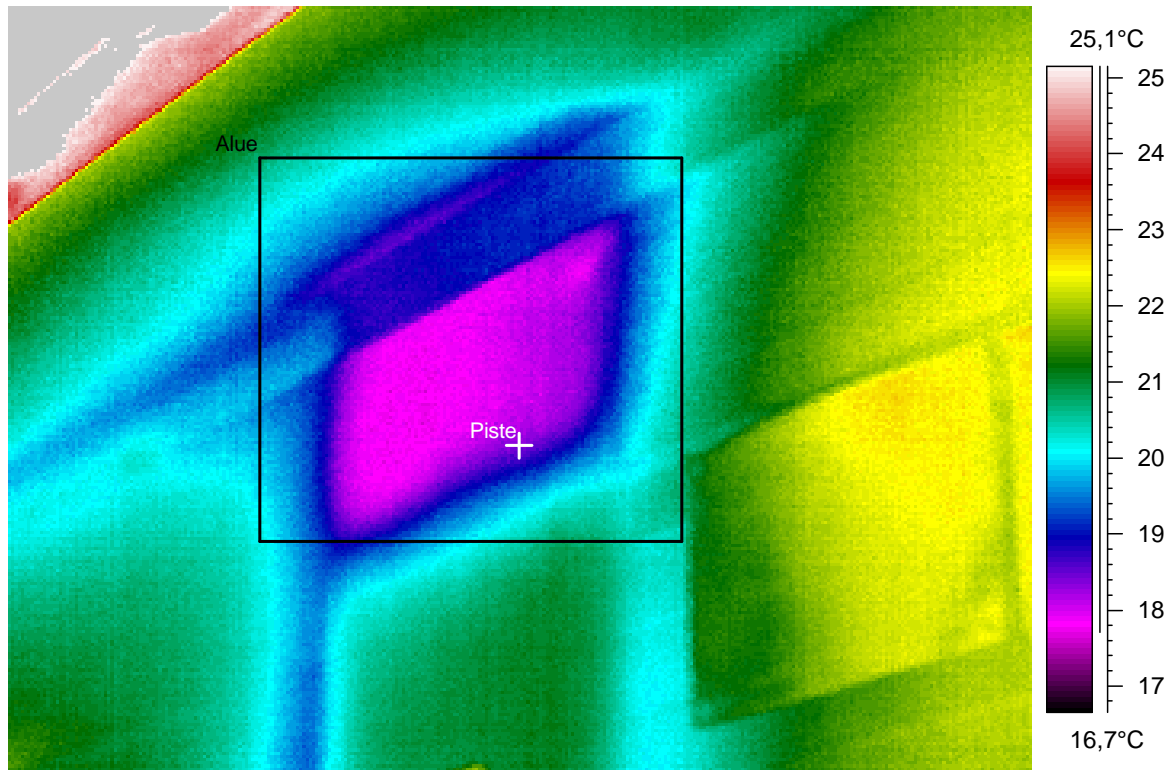
Luokka 029



Mittauspiste 1	22,5°C
Mittausalue min	15,3°C
Mittausalue max	24,9°C



Johtopäätökset:
 Ilmavuoto.

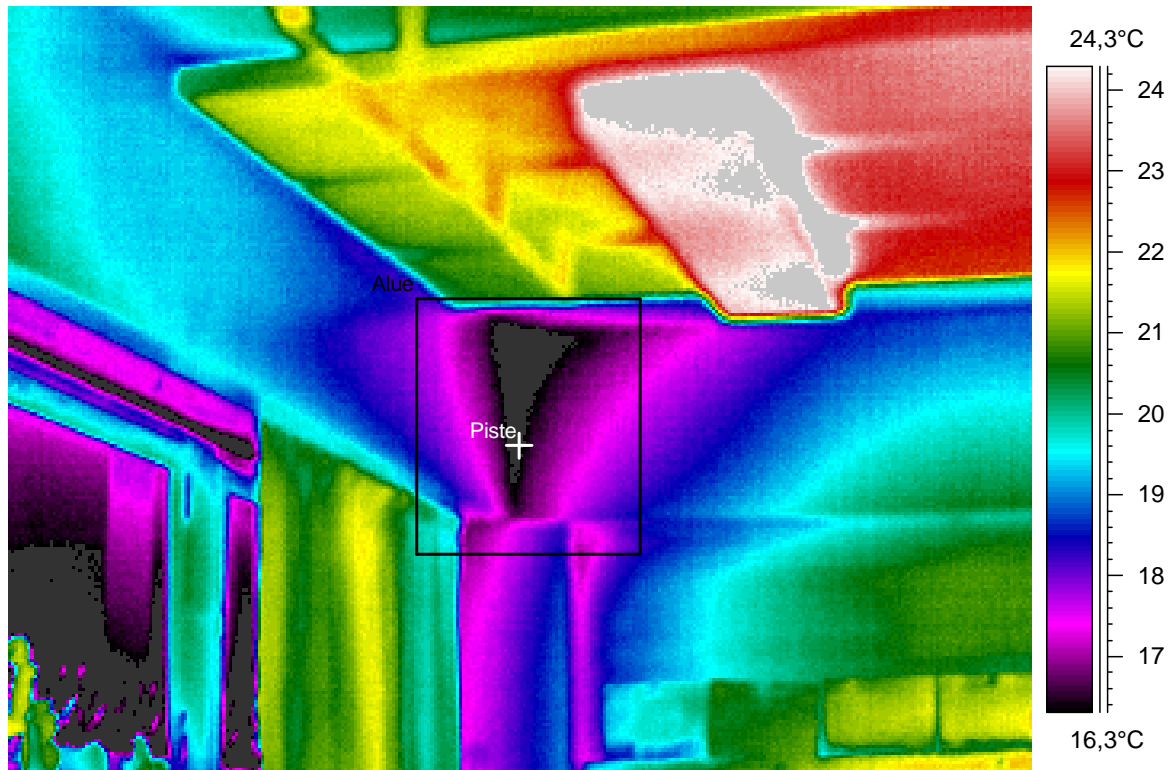
Luokka 30. Päätyseinä.


Mittauspiste 1	18,3°C
Mittausalue min	17,6°C
Mittausalue max	20,9°C


Johtopäätökset:

Rakenteellinen kylämäsilta tai eristevika. Tällä kohdalla katolle asti nouseva pilari. Rakennekuvia ei ollut käytettävissä.

A-Rakennus, Luokka 105

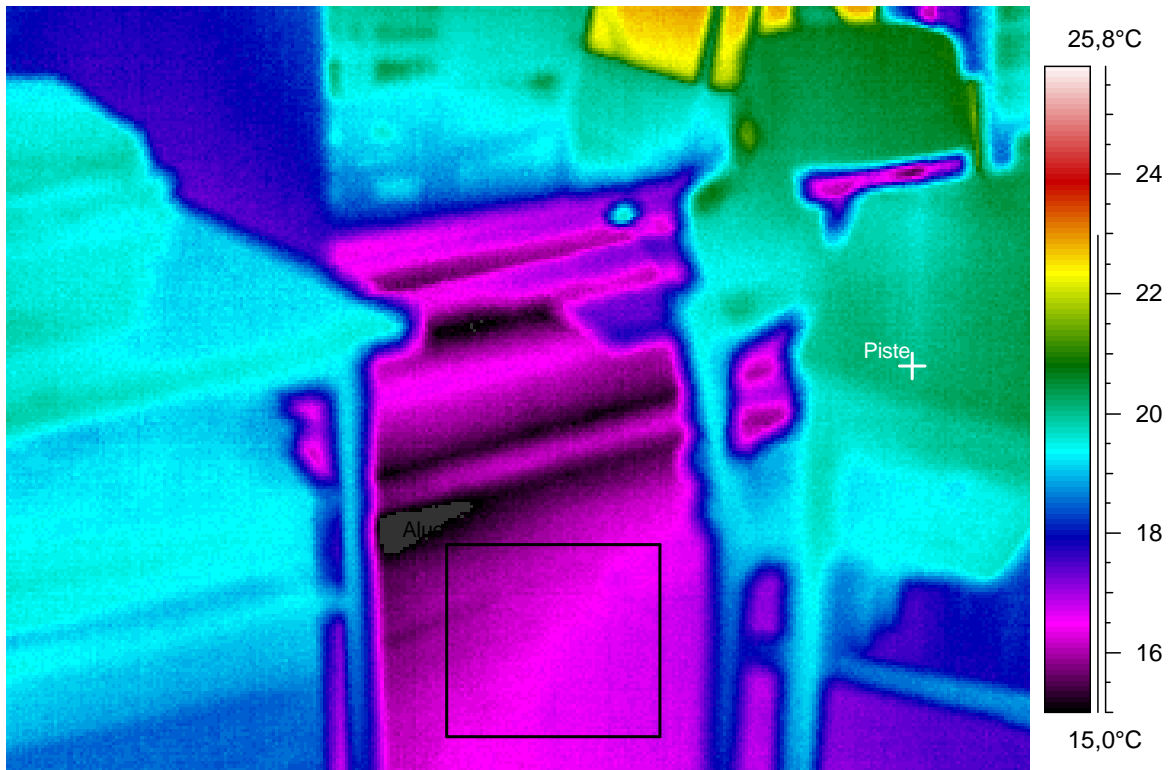


Mittauspiste 1	16,1°C
Mittausalue min	15,4°C
Mittausalue max	20,9°C



Johtopäätökset:
 Todennäköisimmin rakenteellinen kylmäsilta.

Huone 106



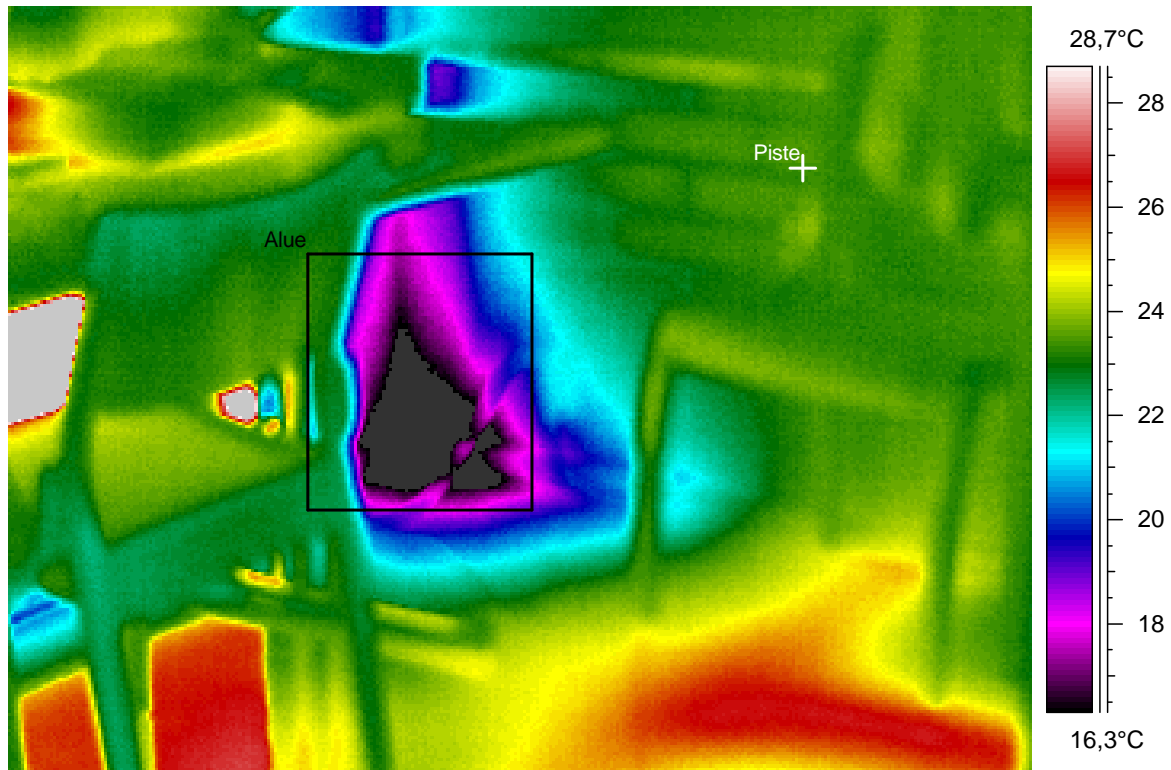
Mittauspiste 1	20,0°C
Mittausalue min	15,4°C
Mittausalue max	16,9°C



Johtopäätökset:

Vileä ikkunan edusta. Sama vika toistuu kaikissa tiloissa joissa ikkunat ovat näin alhaalla. Suuri ikkuna pinta-ala aiheuttaa kylmää säteilyä. Hieman hatarat ikkunoiden tiivisteet päästävät kylmää ilmaa sisään. Kylmä ilma valuu suoraan lattialle ja tuntuu jaloissa ikävästi vetona. Normaalisti ikkunan alla on patteri joka nostaa lämmintä ilmaa ylöspäin tasoittaen ikkunasta tulevaa kylmyyttä. Tässä tapauksessa patteri puuttuu koska se ei ole mahtunut siihen. Tämä on jo piirustusvaiheessa tehty puute, jota on vaikea korjata myöhemmin. 3-lasinen ikkuna. Patteri sijaitsee väliseinällä.

Työhuone 119.

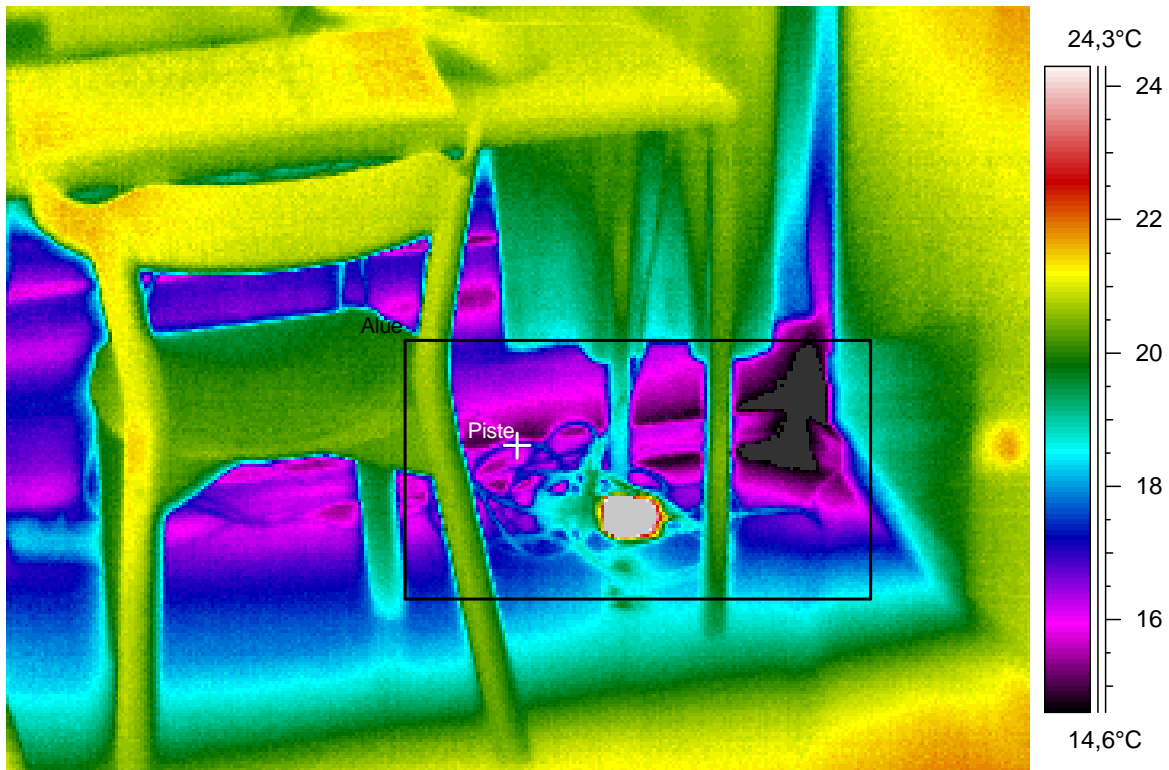


Mittauspiste 1	23,5°C
Mittausalue min	13,2°C
Mittausalue max	23,4°C



Johtopäätökset:
 Ilmavuotoa lattia-rajasta.

Huone 125.

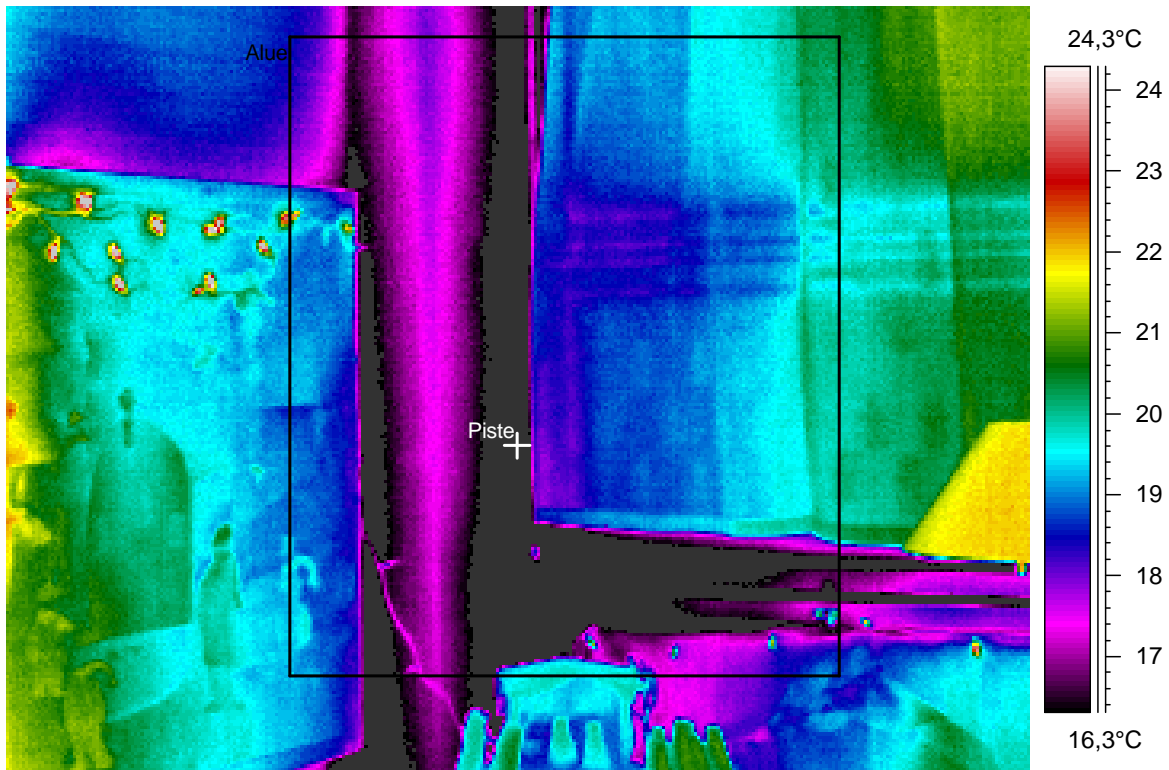


Mittauspiste 1	16,9°C
Mittausalue min	13,4°C
Mittausalue max	40,9°C



Johtopäätökset:
 Ilmavuotoa lattianrajasta. Lisäksi melkein lattiaan asti ulottava ikkuna viilentää lattiaa.

Luokka 126.



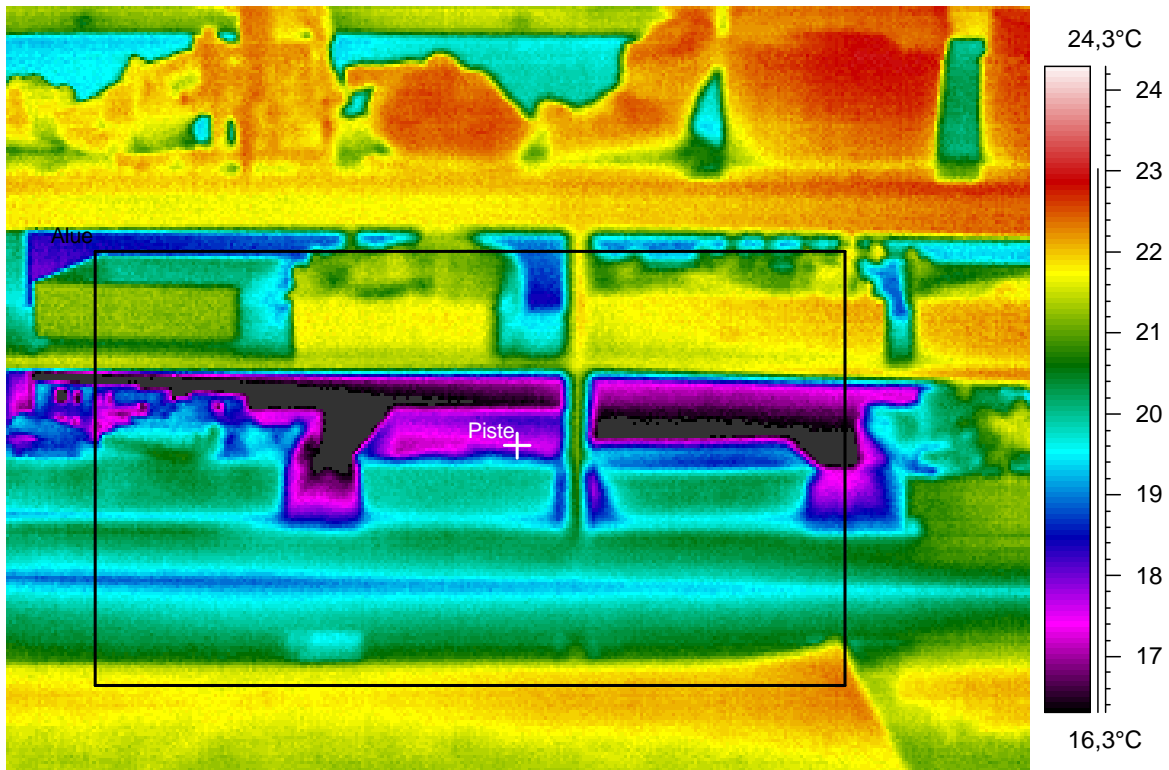
Mittauspiste 1	14,8°C
Mittausalue min	12,7°C
Mittausalue max	23,7°C



Johtopäätökset:

Joko ikkuna auki tai laaja-alainen ilmavuoto. (lähemmäksi ei ollut pääsyä, koska oppilaat istuivat lattialla ringissä juuri ko. nurkan kohdalla ja opettaja ei antanut häiritä)

Luokka 128.

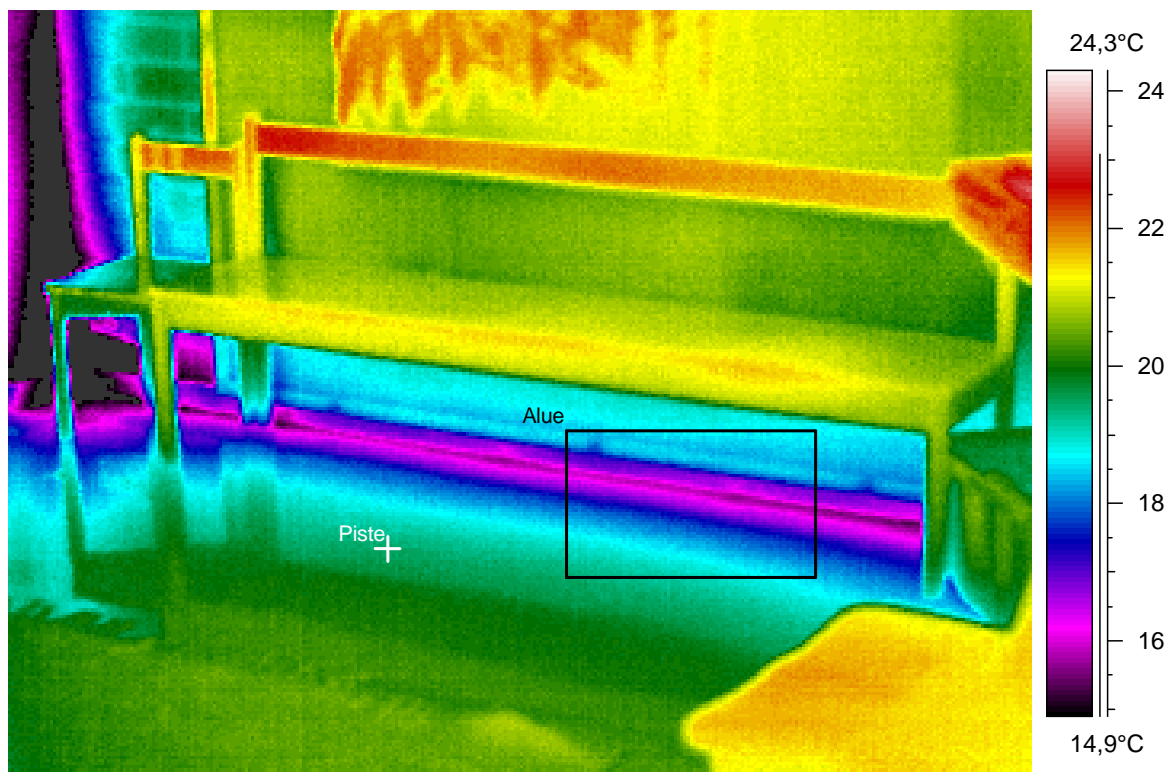


Mittauspiste 1	17,7°C
Mittausalue min	14,2°C
Mittausalue max	22,4°C



Johtopäätökset:
 Todennäköisesti kastunut seinän alaosa.

A-Rakennus alakerta, Huone 005

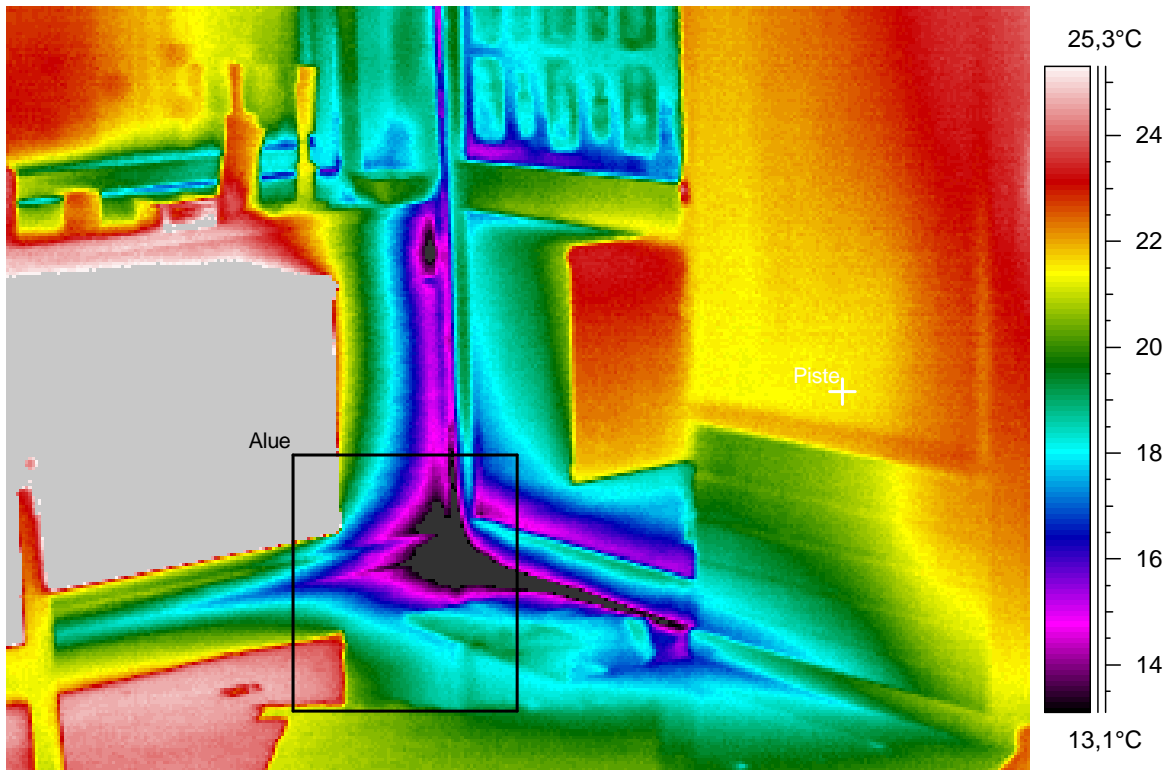


Mittauspiste 1	19,4°C
Mittausalue min	15,6°C
Mittausalue max	19,5°C



Johtopäätökset:

Mahdollisesti kastunut seinän alaosa. Kuvaushetkellä huoneen ikkuna oli auki.

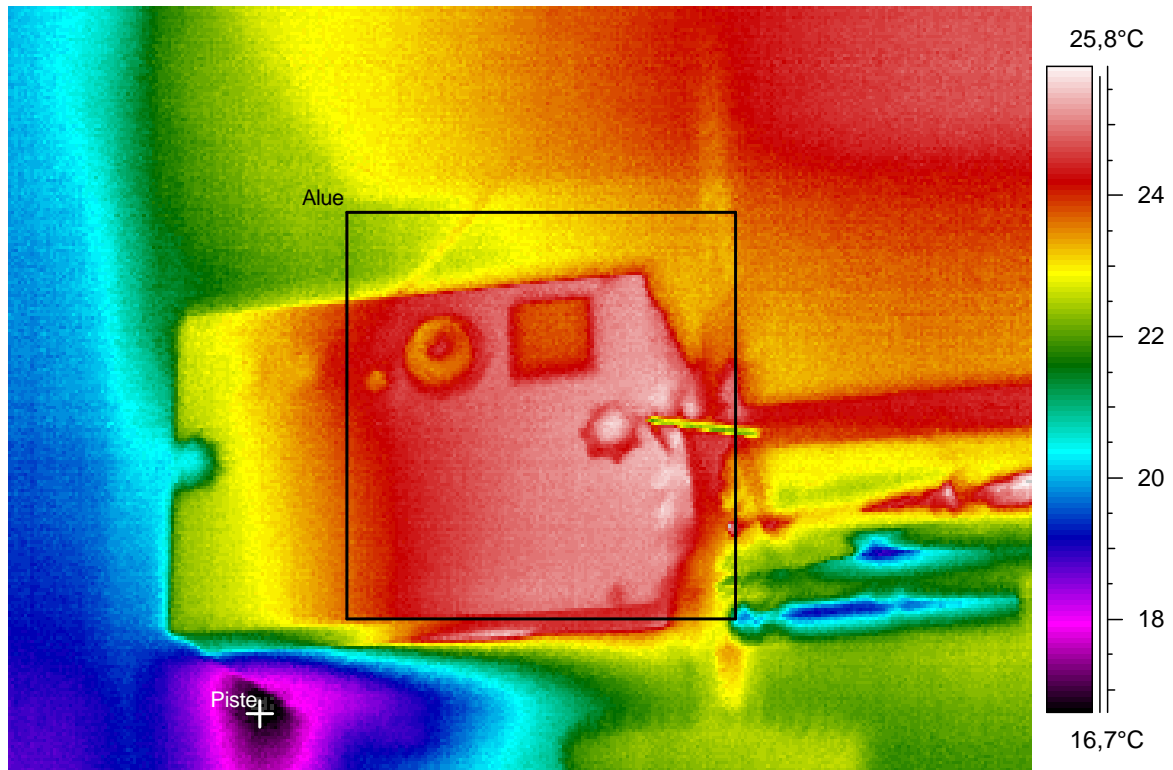
Huone 006.

Mittauspiste 1	21,6°C
Mittausalue min	5,6°C
Mittausalue max	39,8°C

**Johtopäätökset:**

Ilmavuotoa yksinkertaisen oven välistä lasten päiväkodin lattialle.

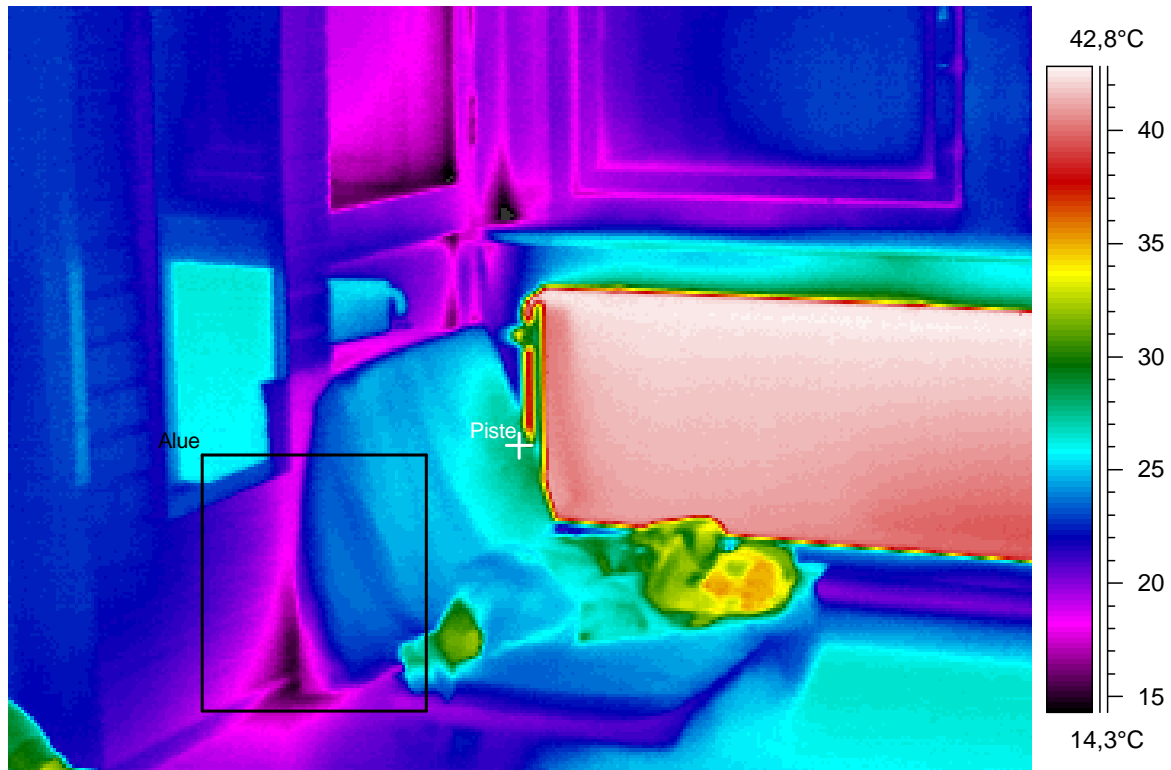
Huone 011. Tuloilmakone.



Mittauspiste 1	16,7°C
Mittausalue min	20,2°C
Mittausalue max	25,9°C



Johtopäätökset:
 Tuloilmaa lämmittävä tuloilmakone.

Huone 013. Lasten päiväunihuone.


Mittauspiste 1	27,9°C
Mittausalue min	15,0°C
Mittausalue max	28,3°C



Johtopäätökset:
 Kylmä ulko-ovi on jouduttu "eristämään" patjoilla.