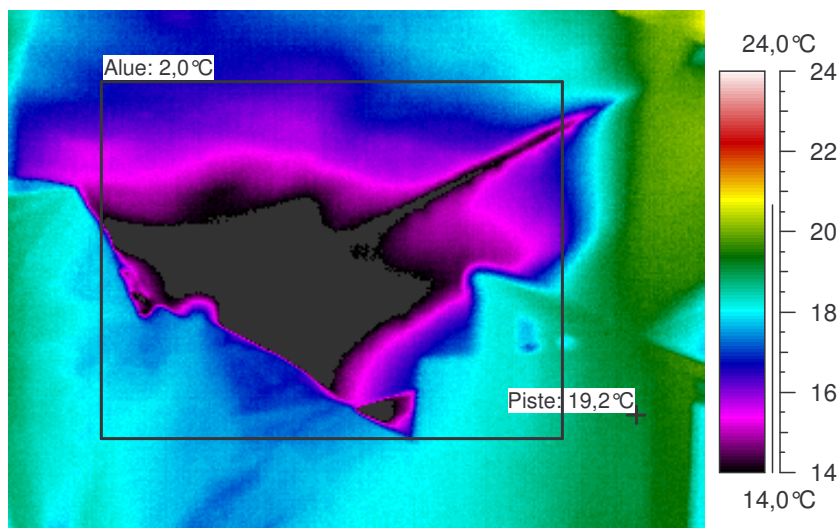


Seutulan Koulu Lämpökuvat

13.01.2004

II Rakennus Varasto



Mittauspiste 1	19,2°C
Mittausalue min	2,0°C
Mittausalue max	19,0°C

Ulkoilma: +0 C RH 90 %
Pilvinen kuvauspäivä. klo 8:00-
Tuuli 4-6m/s.

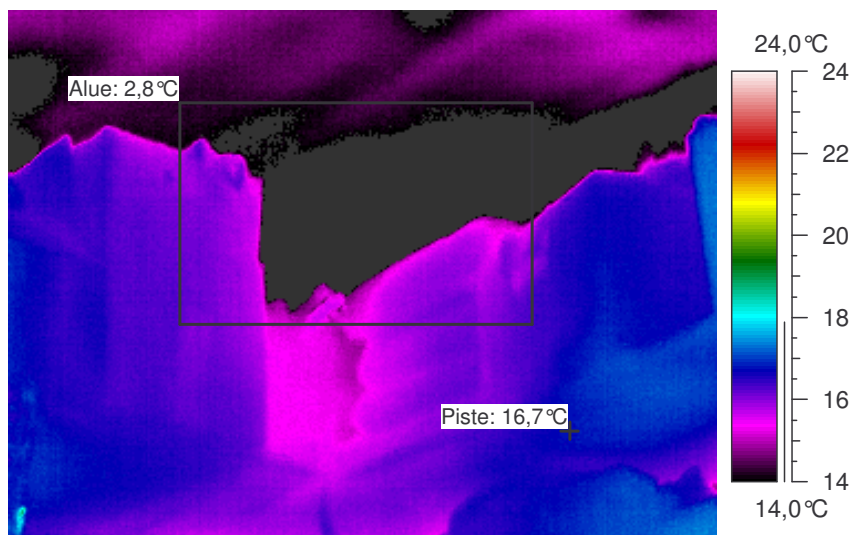


Johtopäätökset.
Katon ja seinän rajakohdassa ilmavuoto.
Korjausluokka 1.

Seutulan Koulu Lämpökuvat

13.01.2004

II Rakennus Varasto



Mittauspiste 1	16,7°C
Mittausalue min	2,8°C
Mittausalue max	16,5°C

Ulkoilma: +0 C RH 90 %
Pilvinen kuvauspäivä. klo 8:00-
Tuuli 4-6m/s.

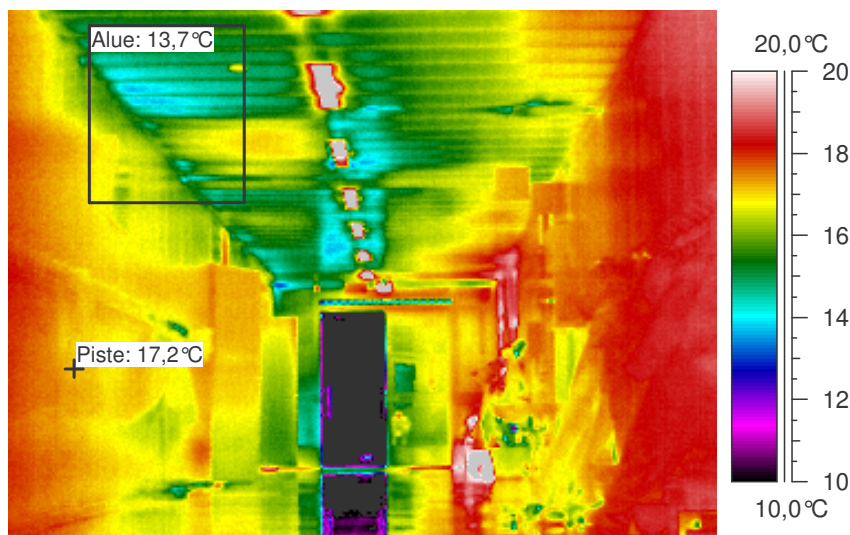


Johtopäätökset.
Katon ja seinän rajakohdassa ilmavuoto.
Korjausluokka 1.
Koko Varaston ulkopäätiseinän katonrajassa ilmavuotoa.

Seutulan Koulu Lämpökuvat

13.01.2004

II Rakennus Käytävä



Mittauspiste 1	17,2°C
Mittausalue min	13,7°C
Mittausalue max	17,2°C

Ulkoilma: +0 C RH 90 %
Pilvinen kuvauspäivä. klo 8:00-
Tuuli 4-6m/s.

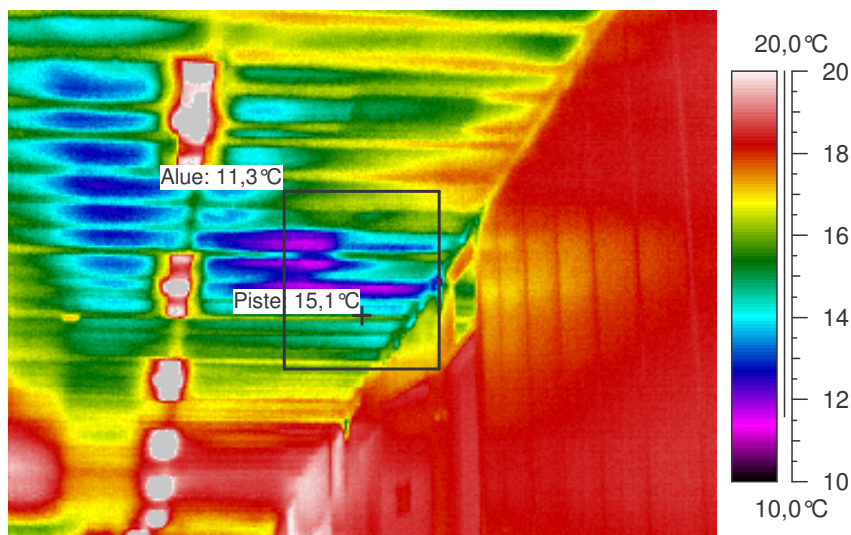


Johtopäätökset.
Käytävillä on alaslasketut katot. Välitilassa liikkuu viileä ilma koska yläpohja ei ole tiivis.
Korjausluokka 2 ja 3.

Seutulan Koulu Lämpökuvat

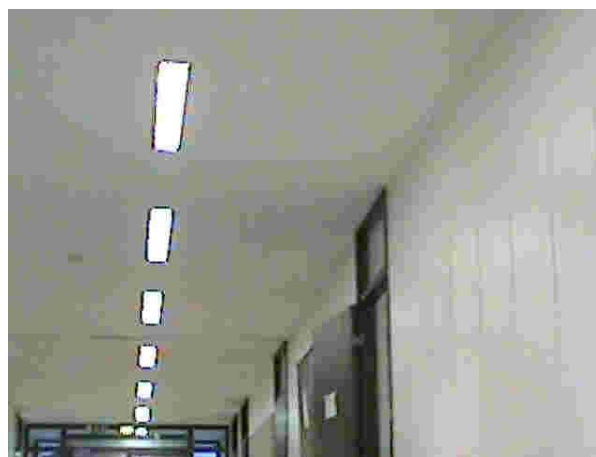
13.01.2004

II Rakennus Käytävä



Mittauspiste 1	15,1°C
Mittausalue min	11,3°C
Mittausalue max	17,7°C

Ulkoilma: +0 C RH 90 %
Pilvinen kuvauspäivä. klo 8:00-
Tuuli 4-6m/s.

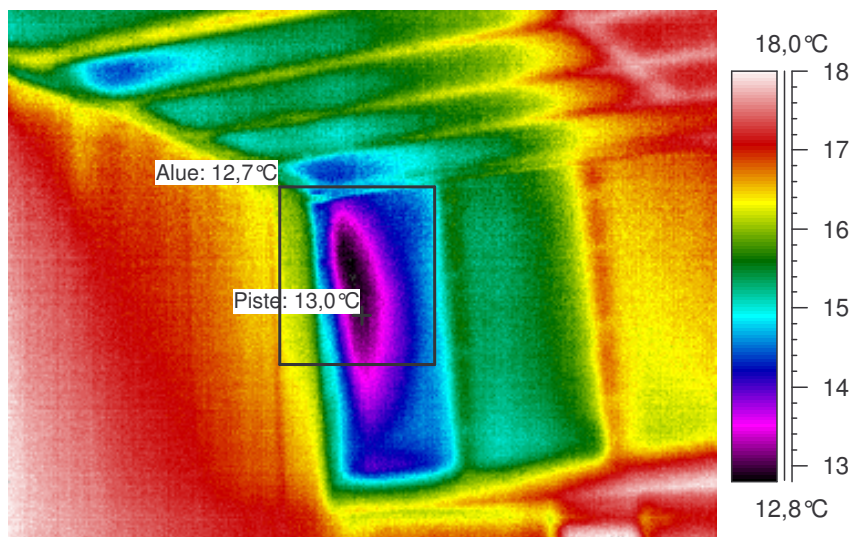


Johtopäätökset.
Sama kuin kuva 3.

Seutulan Koulu Lämpökuvat

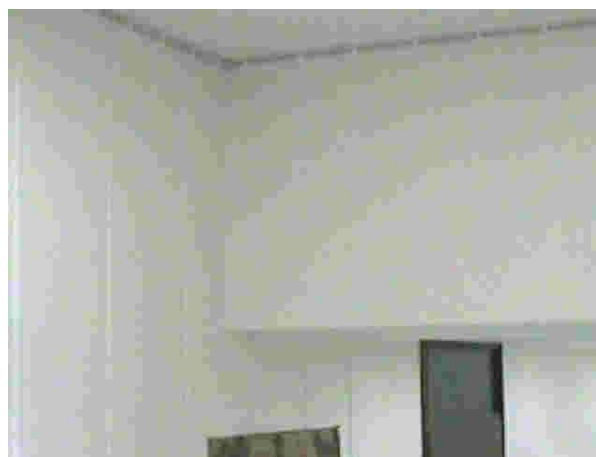
13.01.2004

II Rakennus Käytävä



Mittauspiste 1	13,0°C
Mittausalue min	12,7°C
Mittausalue max	16,8°C

Ulkoilma: +0 C RH 90 %
Pilvinen kuvauspäivä. klo 8:00-
Tuuli 4-6m/s.

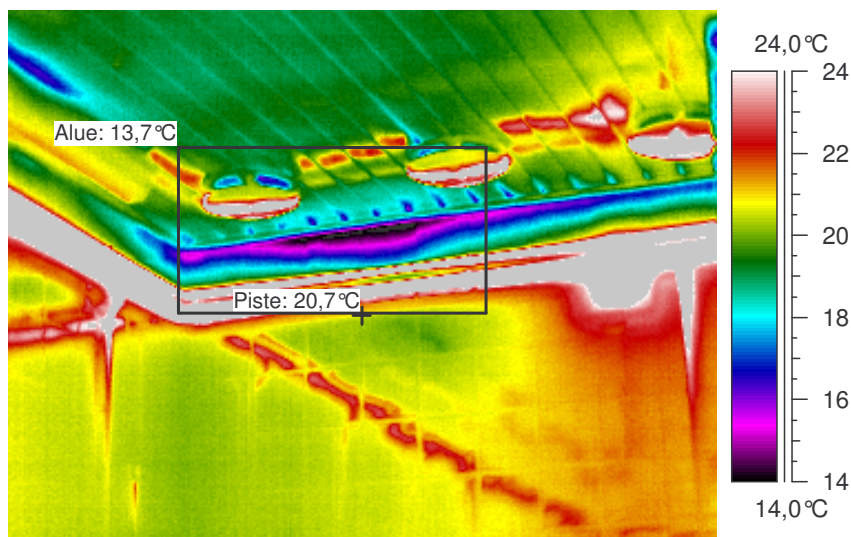


Johtopäätökset.
Sama kuin kuva 3.

Seutulan Koulu Lämpökuvat

13.01.2004

II Rakennus Pesuhuone



Mittauspiste 1	20,7°C
Mittausalue min	13,7°C
Mittausalue max	45,2°C

Ulkoilma: +0 C RH 90 %
Pilvinen kuvauspäivä. klo 8:00-
Tuuli 4-6m/s.

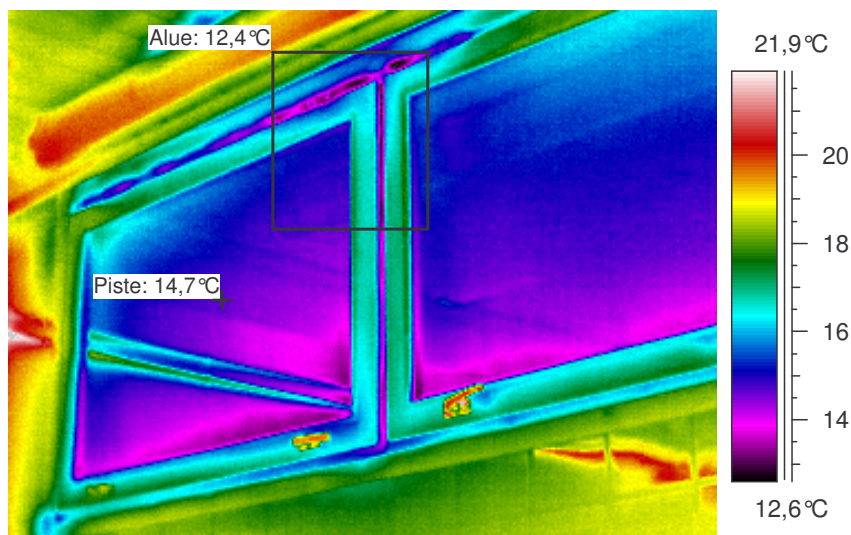


Johtopäätökset.
Katon ja seinän rajakohdassa ilmavuoto. Piilee kondenssiriski kun on märkätilasta kysymys.
Korjausluokka 1.

Seutulan Koulu Lämpökuvat

13.01.2004

II Rakennus Pesuhuone



Mittauspiste 1	14,7°C
Mittausalue min	12,4°C
Mittausalue max	19,6°C

Ulkoilma: +0 C RH 90 %
Pilvinen kuvauspäivä. klo 8:00-
Tuuli 4-6m/s.

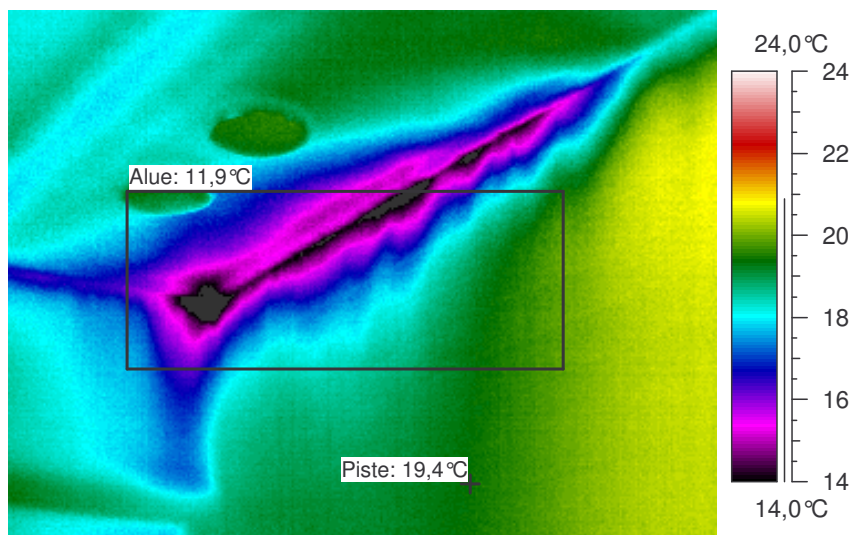


Johtopäätökset.
Ikkunoiden ilmavuoto ja heikko eristystaso. Piilee kondenssiriski kun on märkätilasta kysymys.
Korjausluokka 1.

Seutulan Koulu Lämpökuvat

13.01.2004

II Rakennus Pukuhuone



Mittauspiste 1	19,4 °C
Mittausalue min	11,9 °C
Mittausalue max	20,1 °C

Ulkoilma: +0 C RH 90 %
Pilvinen kuvauspäivä. klo 8:00-
Tuuli 4-6m/s.



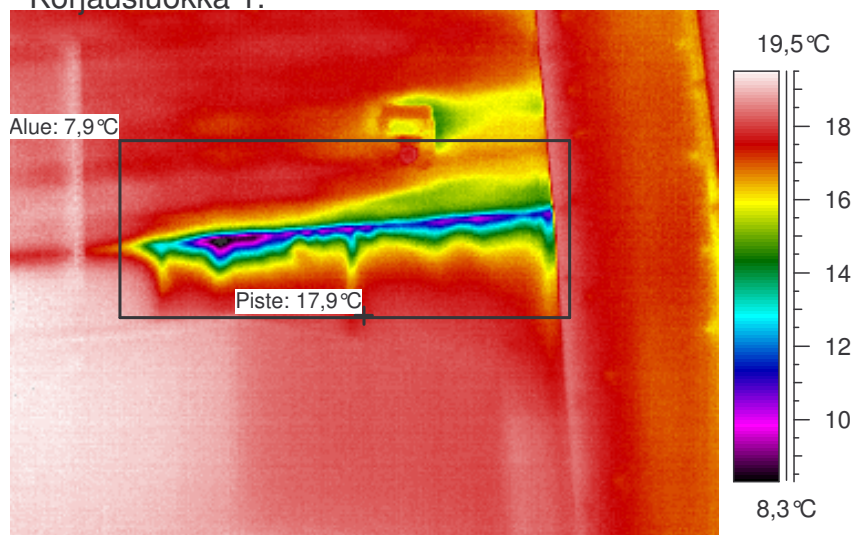
Johtopäätökset.
Katon ja seinän rajakohdassa ilmavuoto.
Korjausluokka 1.

Seutulan Koulu Lämpökuvat

13.01.2004

II Rakennus IV aula

Korjausluokka 1.



Mittauspiste 1	17,9°C
Mittausalue min	7,9°C
Mittausalue max	19,2°C

Ulkoilma: +0 C RH 90 %
Pilvinen kuvauspäivä. klo 8:00-
Tuuli 4-6m/s.

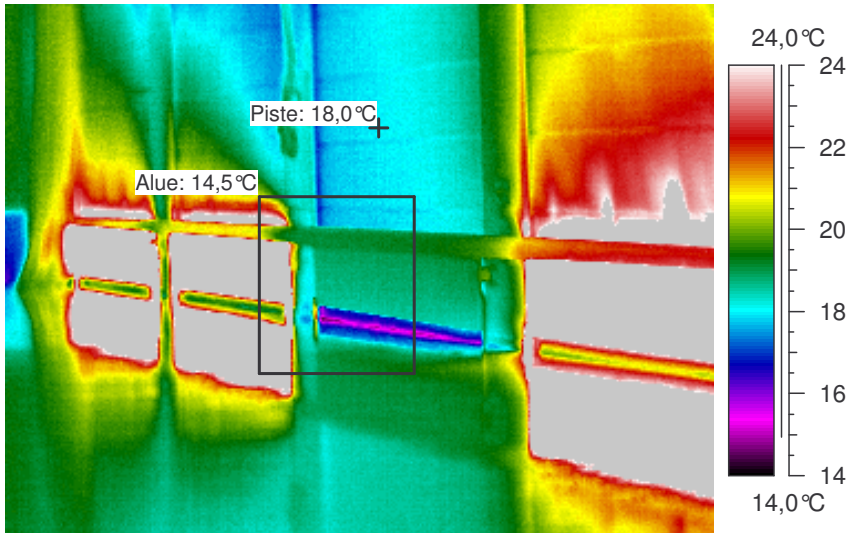


Johtopäätökset.
Katon ja seinän rajakohdassa ilmavuoto.
Korjausluokka 1.

Seutulan Koulu Lämpökuvat

13.01.2004

Juhlasali



Mittauspiste 1	18,0°C
Mittausalue min	14,5°C
Mittausalue max	44,3°C

Ulkoilma: +0 C RH 90 %
Pilvinen kuvauspäivä. klo 8:00-
Tuuli 4-6m/s.

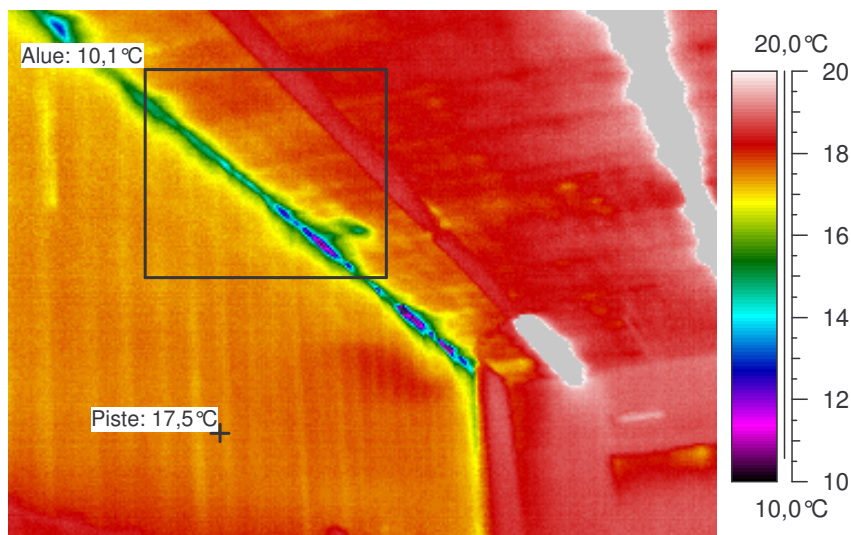


Johtopäätökset.
Keskimäinen pattereista kylmä vaikka termostaatti oli auki.

Seutulan Koulu Lämpökuvat

13.01.2004

Juhlasali



Mittauspiste 1	17,5°C
Mittausalue min	10,1°C
Mittausalue max	18,7°C

Ulkoilma: +0 C RH 90 %
Pilvinen kuvauspäivä. klo 8:00-
Tuuli 4-6m/s.



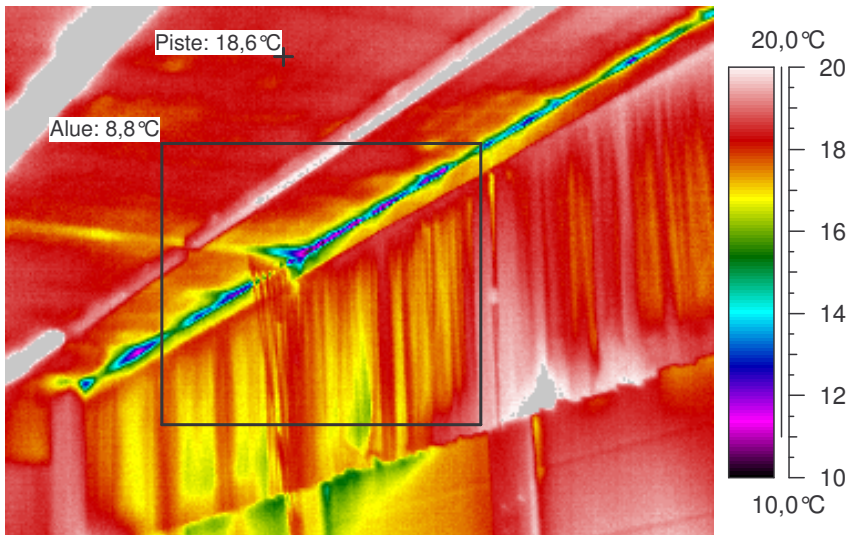
Johtopäätökset.
Katon ja käytävänseinän rajakohdassa ilmavuoto.
Korjausluokka 1.

Seutulan Koulu

Lämpökuvat

13.01.2004

Juhlasali



Mittauspiste 1	18,6°C
Mittausalue min	8,8°C
Mittausalue max	20,3°C

Ulkoilma: +0 C RH 90 %
Pilvinen kuvauspäivä. klo 8:00-
Tuuli 4-6m/s.



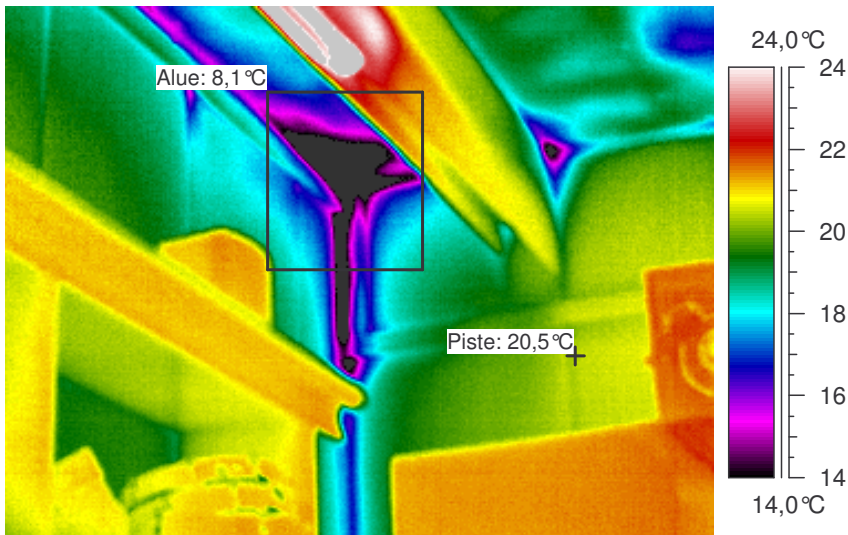
Johtopäätökset.
Katon ja ulkoseinän rajakohdassa ilmavuoto.
Korjausluokka 1.

Seutulan Koulu

Lämpökuvat

13.01.2004

II Rakennus Musiikkiluokka 14



Mittauspiste 1	20,5°C
Mittausalue min	8,1°C
Mittausalue max	22,6°C

Ulkoilma: +0 C RH 90 %
Pilvinen kuvauspäivä. klo 8:00-
Tuuli 4-6m/s.



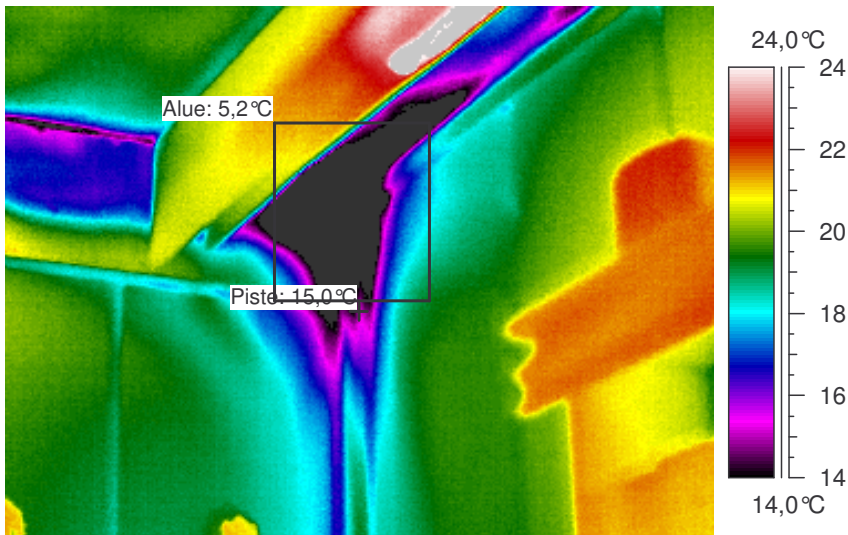
Johtopäätökset.
Katon ja seinän rajakohdassa ilmavuoto.
Korjausluokka 1.

Seutulan Koulu

Lämpökuvat

13.01.2004

II Rakennus Musiikkiluokka 14



Mittauspiste 1	15,0°C
Mittausalue min	5,2°C
Mittausalue max	21,5°C

Ulkoilma: +0 C RH 90 %
Pilvinen kuvauspäivä. klo 8:00-
Tuuli 4-6m/s.



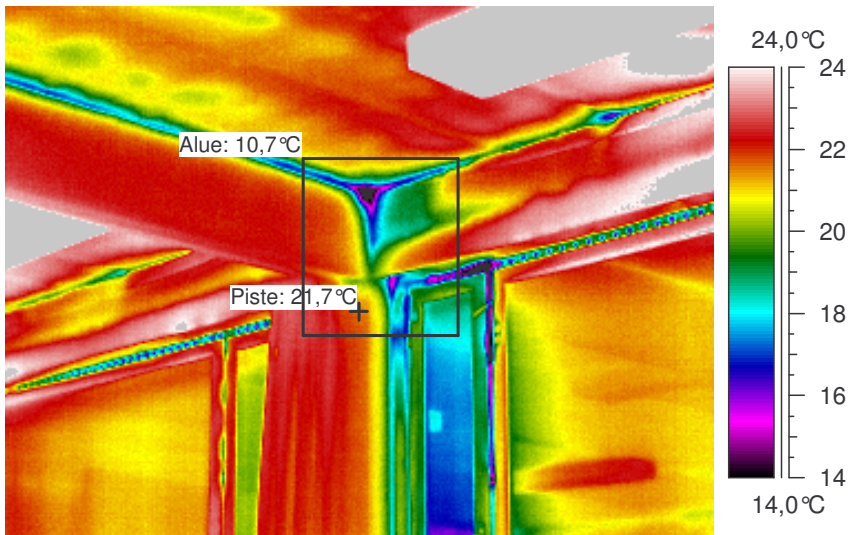
Johtopäätökset.
Katon ja seinän rajakohdassa ilmavuoto.
Korjausluokka 1.

Seutulan Koulu

Lämpökuvat

13.01.2004

II Rakennus Musiikkiluokka 14



Mittauspiste 1	21,7°C
Mittausalue min	10,7°C
Mittausalue max	23,2°C

Ulkoilma: +0 C RH 90 %
Pilvinen kuvauspäivä. klo 8:00-
Tuuli 4-6m/s.

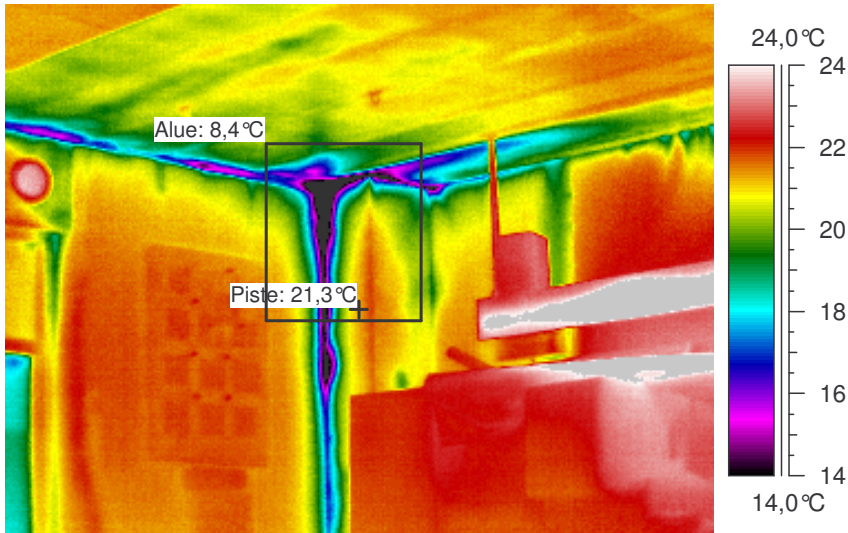


Johtopäätökset.
Katon ja seinän rajakohdassa ilmavuoto.
Korjausluokka 1.

Seutulan Koulu Lämpökuvat

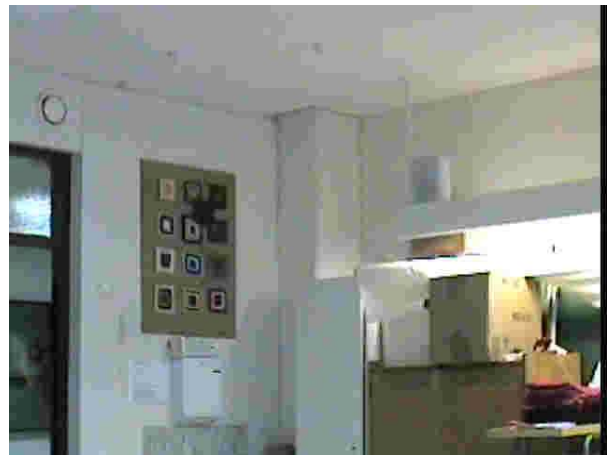
13.01.2004

II Rakennus Musiikkiluokka 14



Mittauspiste 1	21,3°C
Mittausalue min	8,4°C
Mittausalue max	22,0°C

Ulkoilma: +0 C RH 90 %
Pilvinen kuvauspäivä. klo 8:00-
Tuuli 4-6m/s.

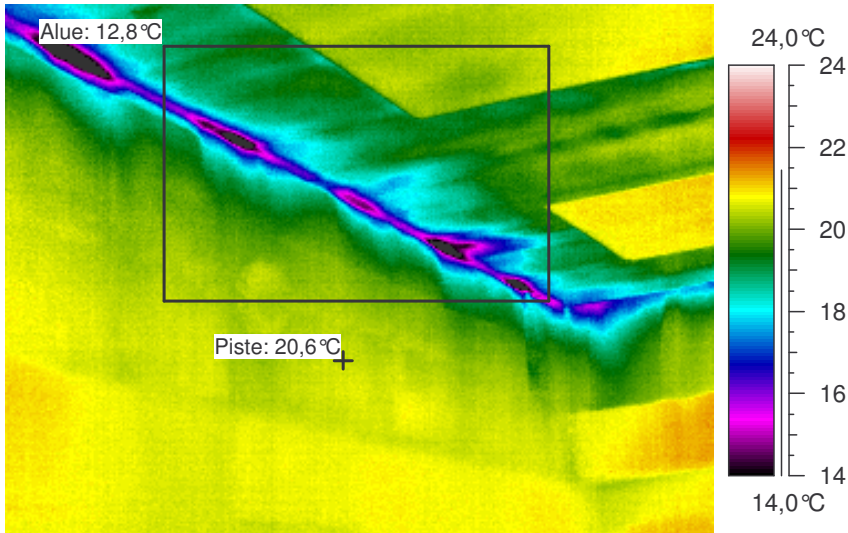


Johtopäätökset.
Katon ja seinän rajakohdassa ilmavuoto.
Korjausluokka 1.

Seutulan Koulu Lämpökuvat

13.01.2004

II Rakennus Luonnont.luokka 13



Mittauspiste 1	20,6°C
Mittausalue min	12,8°C
Mittausalue max	20,6°C

**Ulkoilma: +0 C RH 90 %
Pilvinen kuvauspäivä. klo 8:00-
Tuuli 4-6m/s.**

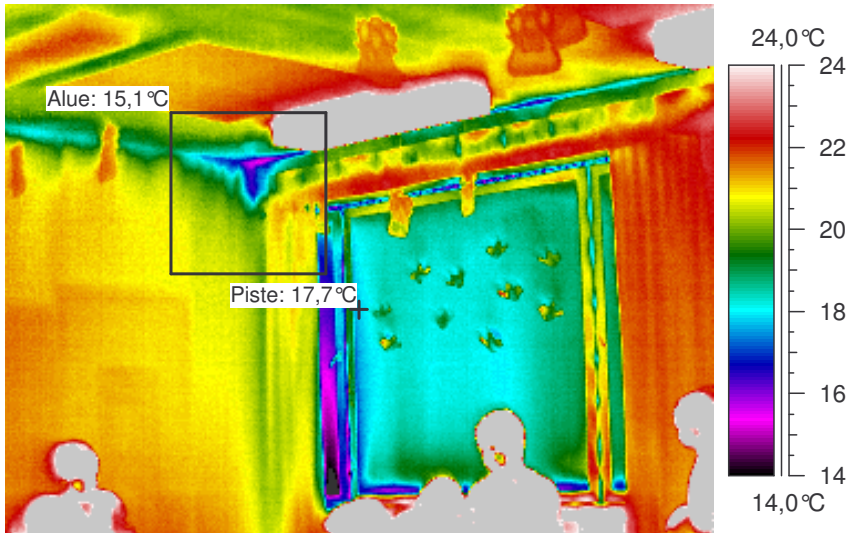


Johtopäätökset.
Katon ja seinän rajakohdassa ilmavuoto.
Korjausluokka 1.

Seutulan Koulu 13.01.2004

Lämpökuvat

II Rakennus Luonnont.luokka 13



Mittauspiste 1	17,7°C
Mittausalue min	15,1°C
Mittausalue max	40,4°C

Ulkoilma: +0 C RH 90 %
Pilvinen kuvauspäivä. klo 8:00-
Tuuli 4-6m/s.

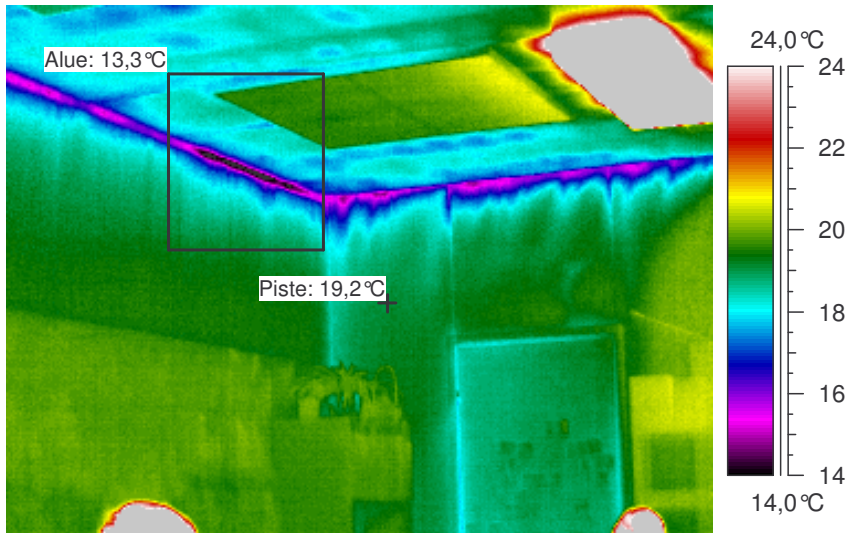


Johtopäätökset.
Katon ja seinän rajakohdassa ilmavuoto.
Korjausluokka 1.

Seutulan Koulu Lämpökuvat

13.01.2004

II Rakennus Käsityöluokka 12



Mittauspiste 1	19,2°C
Mittausalue min	13,3°C
Mittausalue max	19,8°C

Ulkoilma: +0 C RH 90 %
Pilvinen kuvauspäivä. klo 8:00-
Tuuli 4-6m/s.

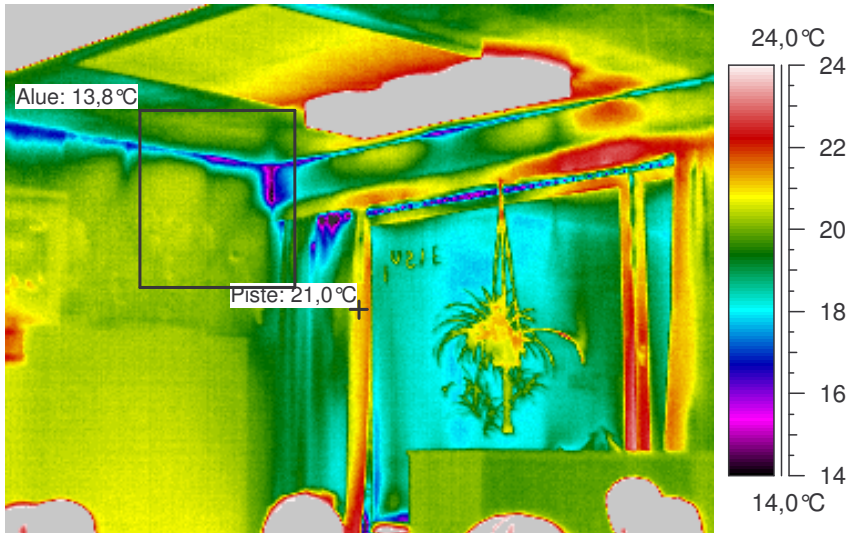


Johtopäätökset.
Katon ja seinän rajakohdassa ilmavuoto.
Korjausluokka 1.

Seutulan Koulu Lämpökuvat

13.01.2004

II Rakennus Käsityöluokka 12



Mittauspiste 1	21,0°C
Mittausalue min	13,8°C
Mittausalue max	20,7°C

Ulkoilma: +0 C RH 90 %
Pilvinen kuvauspäivä. klo 8:00-
Tuuli 4-6m/s.

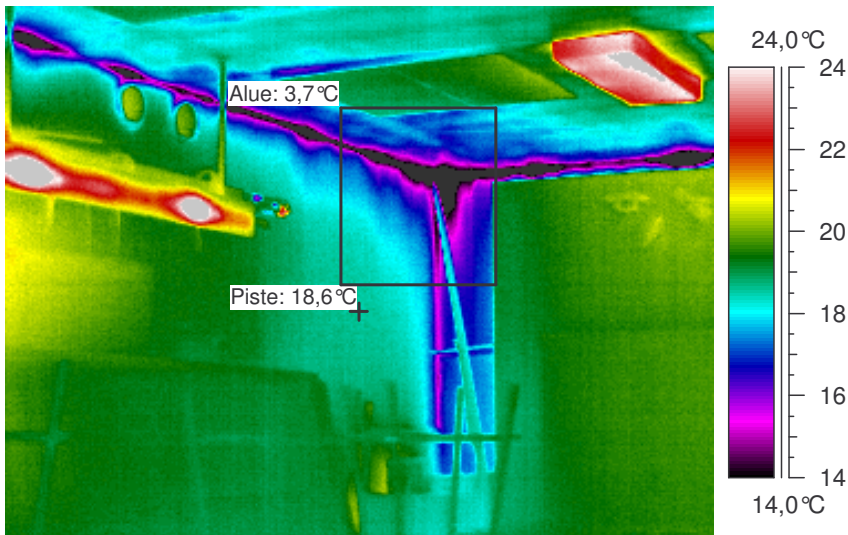


Johtopäätökset.
Katon ja seinän rajakohdassa ilmavuoto.
Korjausluokka 1.

Seutulan Koulu Lämpökuvat

13.01.2004

II Rakennus Käsityöluokka 11



Mittauspiste 1	18,6°C
Mittausalue min	3,7°C
Mittausalue max	19,3°C

Ulkoilma: +0 C RH 90 %
Pilvinen kuvauspäivä. klo 8:00-
Tuuli 4-6m/s.

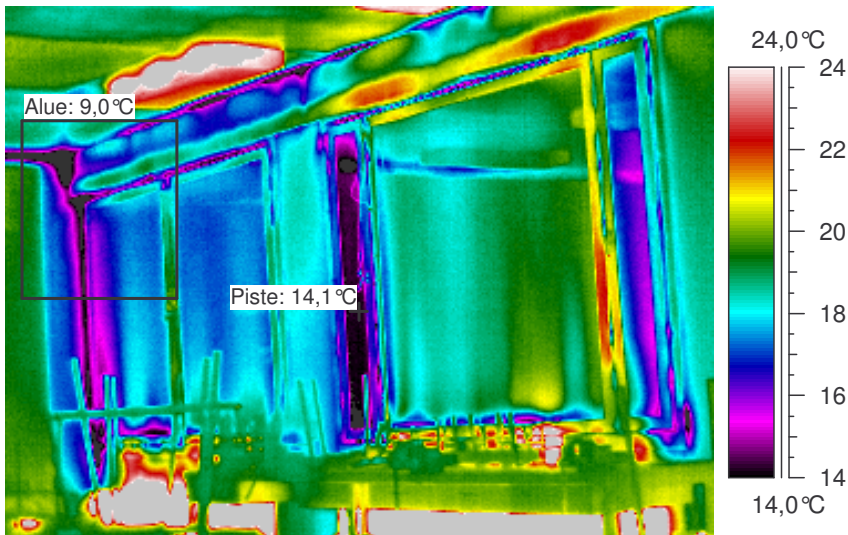


Johtopäätökset.
Katon ja seinän rajakohdassa ilmavuoto.
Korjausluokka 1.

Seutulan Koulu Lämpökuvat

13.01.2004

II Rakennus Käsityöluokka 11



Mittauspiste 1	14,1 °C
Mittausalue min	9,0 °C
Mittausalue max	19,9 °C

Ulkoilma: +0 C RH 90 %
Pilvinen kuvauspäivä. klo 8:00-
Tuuli 4-6m/s.

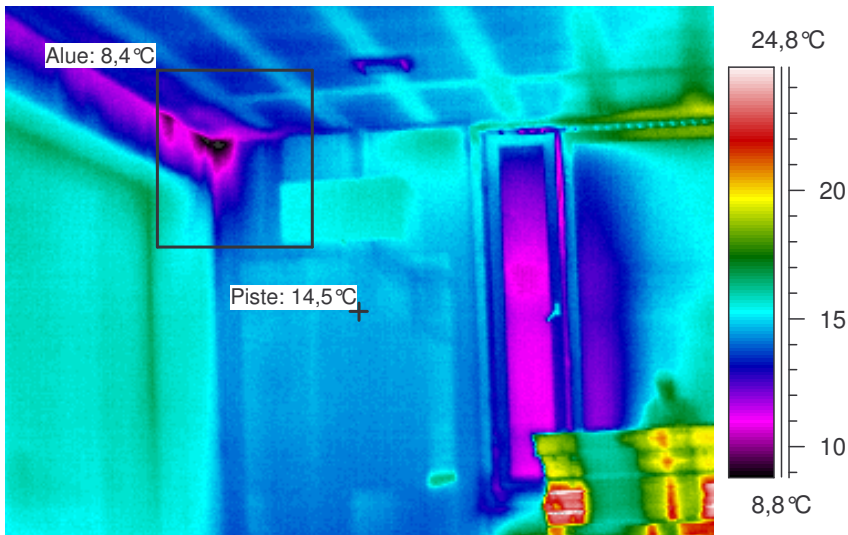


Johtopäätökset.
Katon ja seinän rajakohdassa ilmavuoto.
Korjausluokka 1.

Seutulan Koulu Lämpökuvat

13.01.2004

II Rakennus Aula



Mittauspiste 1	14,5°C
Mittausalue min	8,4°C
Mittausalue max	16,4°C

Ulkoilma: +0 C RH 90 %
Pilvinen kuvauspäivä. klo 8:00-
Tuuli 4-6m/s.

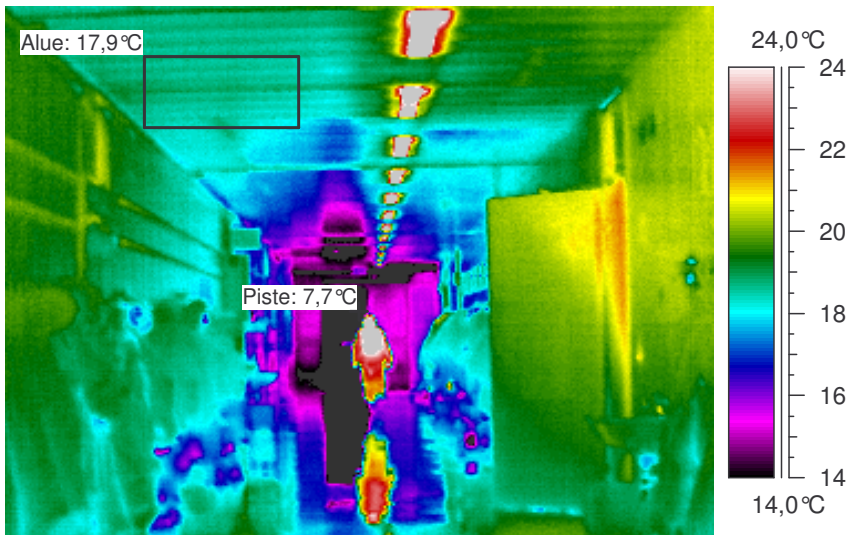


Johtopäätökset.
Katon ja seinän rajakohdassa ilmavuoto.
Korjausluokka 1.

Seutulan Koulu Lämpökuvat

13.01.2004

I Rakennus Käytävä



Mittauspiste 1	7,7°C
Mittausalue min	17,9°C
Mittausalue max	19,2°C

Ulkoilma: +0 C RH 90 %
Pilvinen kuvauspäivä. klo 8:00-
Tuuli 4-6m/s.

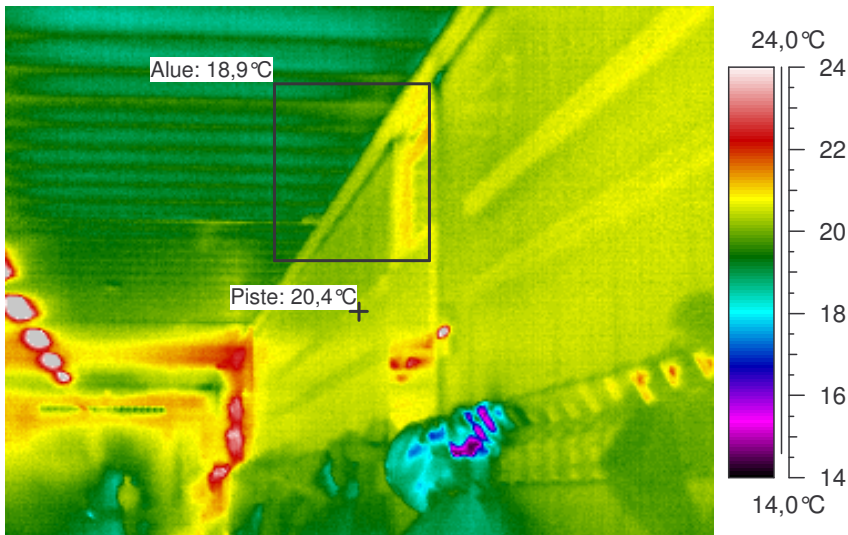


Johtopäätökset:
Samat johtopäätökset kuin II rakennuksen kattorakenteista.

Seutulan Koulu Lämpökuvat

13.01.2004

I Rakennus Käytävä



Mittauspiste 1	20,4°C
Mittausalue min	18,9°C
Mittausalue max	21,3°C

Ulkoilma: +0 C RH 90 %
Pilvinen kuvauspäivä. klo 8:00-
Tuuli 4-6m/s.

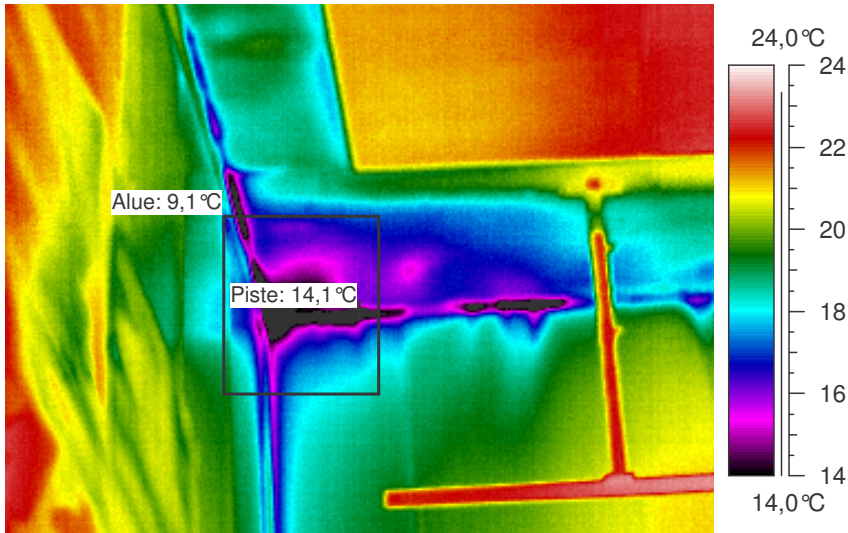


Johtopäätökset:
Samat johtopäätökset kuin II rakennuksen kattorakenteista.

Seutulan Koulu Lämpökuvat

13.01.2004

I Rakennus Luokka 1



Mittauspiste 1	14,1°C
Mittausalue min	9,1°C
Mittausalue max	19,5°C

Ulkoilma: +0 C RH 90 %
Pilvinen kuvauspäivä. klo 8:00-
Tuuli 4-6m/s.

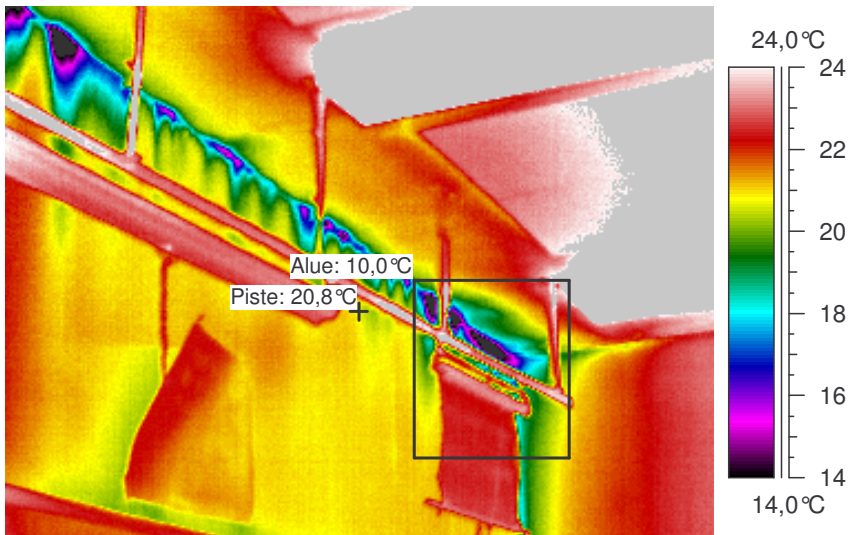


Johtopäätökset.
Katon ja seinän rajakohdassa ilmavuoto.
Korjausluokka 1.

Seutulan Koulu Lämpökuvat

13.01.2004

I Rakennus Luokka 1



Mittauspiste 1	20,8°C
Mittausalue min	10,0°C
Mittausalue max	26,0°C

Ulkoilma: +0 C RH 90 %
Pilvinen kuvauspäivä. klo 8:00-
Tuuli 4-6m/s.

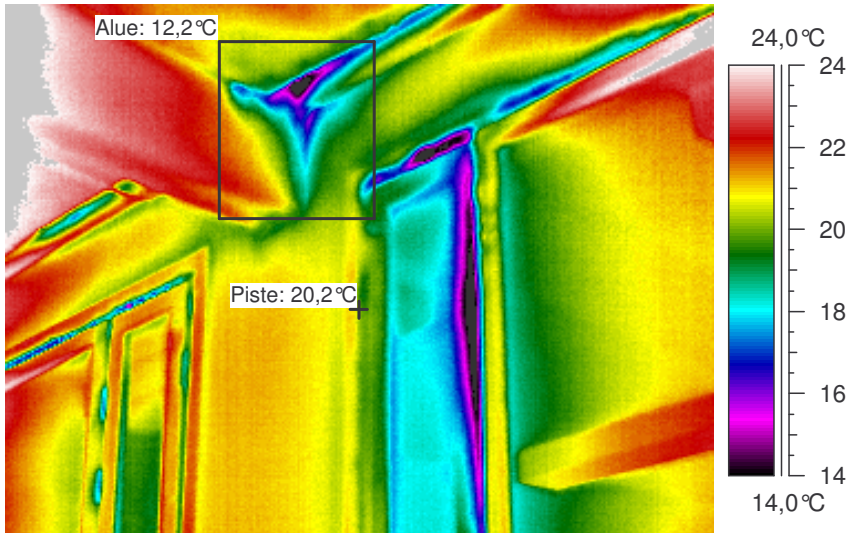


Johtopäätökset.
Katon ja seinän rajakohdassa ilmavuoto.
Korjausluokka 1.

Seutulan Koulu Lämpökuvat

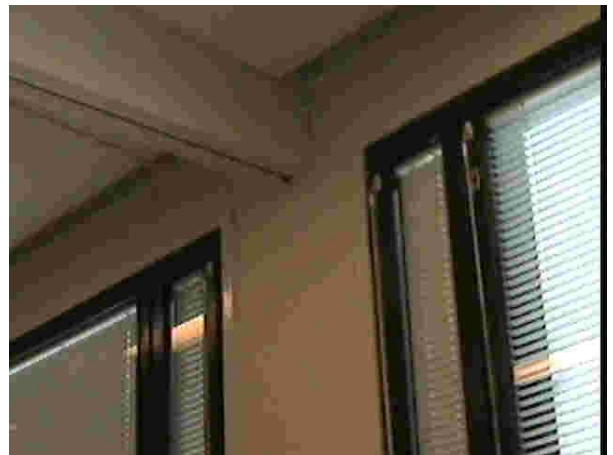
13.01.2004

I Rakennus Luokka 1



Mittauspiste 1	20,2°C
Mittausalue min	12,2°C
Mittausalue max	22,4°C

Ulkoilma: +0 C RH 90 %
Pilvinen kuvauspäivä. klo 8:00-
Tuuli 4-6m/s.

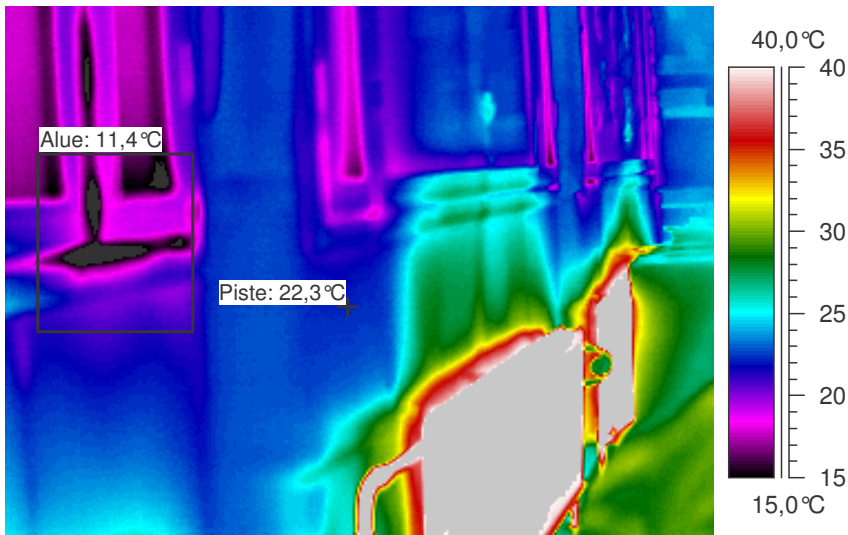


Johtopäätökset.
Katon ja seinän rajakohdassa ilmavuoto.
Korjausluokka 1.

Seutulan Koulu Lämpökuvat

13.01.2004

I Rakennus Luokka 3



Mittauspiste 1	22,3°C
Mittausalue min	11,4°C
Mittausalue max	22,9°C

Ulkoilma: +0 C RH 90 %
Pilvinen kuvauspäivä. klo 8:00-
Tuuli 4-6m/s.

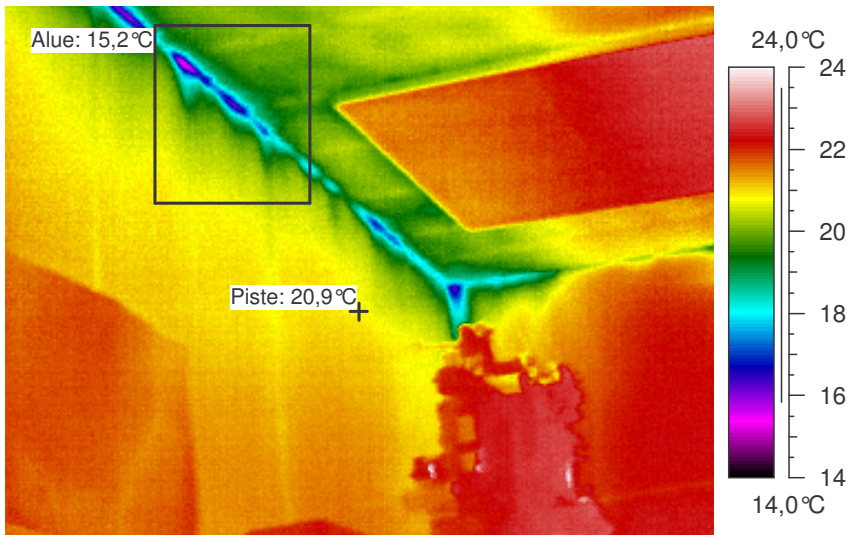


Johtopäätökset.
Ikkunoiden ilmavuotoa ja eristystaso heikko.
Korjausluokka 2.

Seutulan Koulu Lämpökuvat

13.01.2004

I Rakennus Luokka 4



Mittauspiste 1	20,9°C
Mittausalue min	15,2°C
Mittausalue max	21,1°C

Ulkoilma: +0 C RH 90 %
Pilvinen kuvauspäivä. klo 8:00-
Tuuli 4-6m/s.

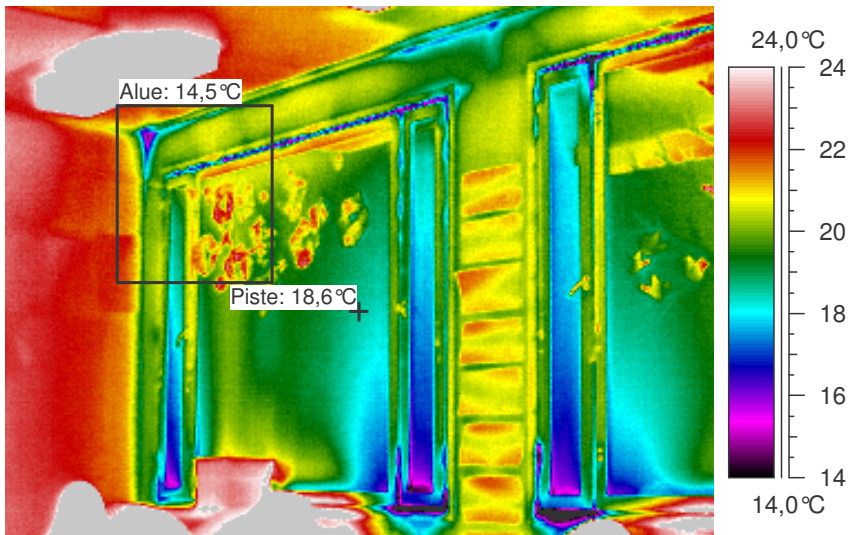


Johtopäätökset.
Katon ja seinän rajakohdassa ilmavuoto.
Korjausluokka 2.

Seutulan Koulu Lämpökuvat

13.01.2004

I Rakennus Luokka 4



Mittauspiste 1	18,6°C
Mittausalue min	14,5°C
Mittausalue max	26,7°C

Ulkoilma: +0 C RH 90 %
Pilvinen kuvauspäivä. klo 8:00-
Tuuli 4-6m/s.

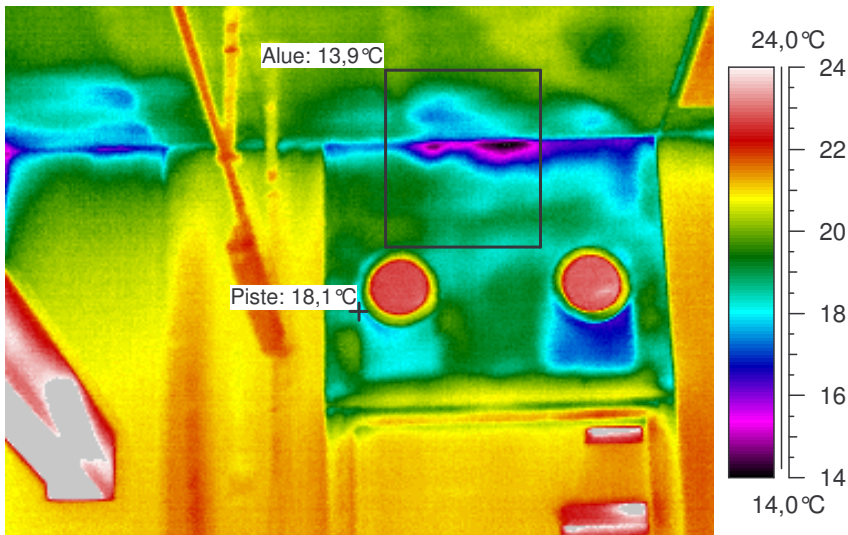


Johtopäätökset.
Katon ja seinän rajakohdassa ilmavuoto.
Korjausluokka 2.

Seutulan Koulu Lämpökuvat

13.01.2004

I Rakennus Luokka 4



Mittauspiste 1	18,1°C
Mittausalue min	13,9°C
Mittausalue max	20,2°C

Ulkoilma: +0 C RH 90 %
Pilvinen kuvauspäivä. klo 8:00-
Tuuli 4-6m/s.



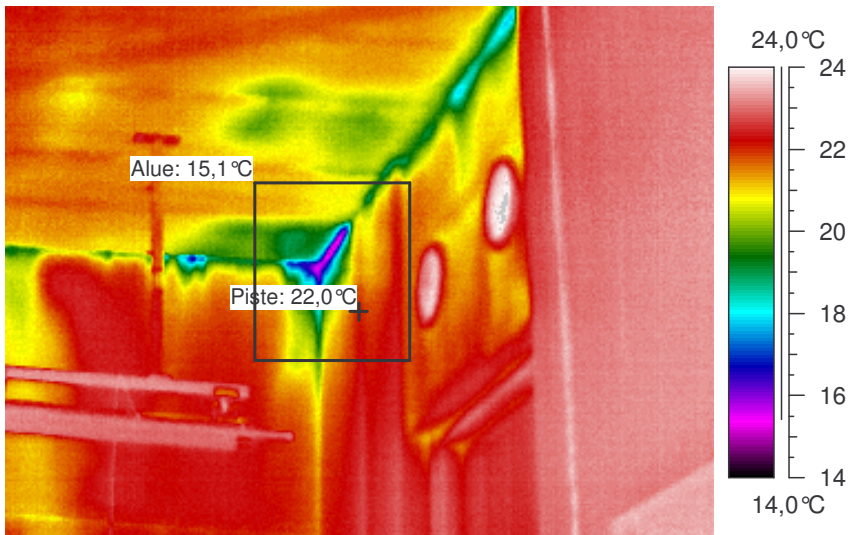
Johtopäätökset.
Katon ja seinän rajakohdassa ilmavuoto.
Korjausluokka 2.

Seutulan Koulu

Lämpökuvat

13.01.2004

I Rakennus Luokka 5



Mittauspiste 1	22,0°C
Mittausalue min	15,1°C
Mittausalue max	22,6°C

Ulkoilma: +0 C RH 90 %
Pilvinen kuvauspäivä. klo 8:00-
Tuuli 4-6m/s.

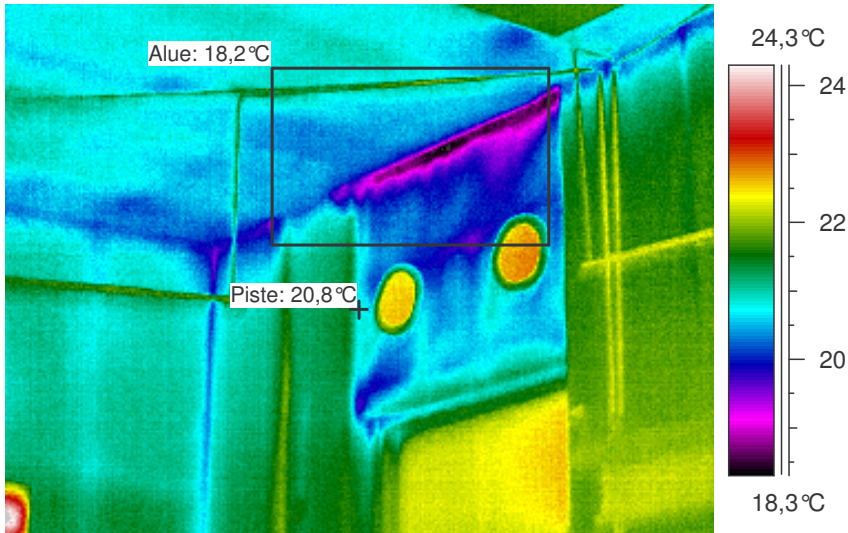


Johtopäätökset.
Katon ja seinän rajakohdassa ilmavuoto.
Korjausluokka 2.

Seutulan Koulu Lämpökuvat

13.01.2004

I Rakennus Luokka 6



Mittauspiste 1	20,8°C
Mittausalue min	18,2°C
Mittausalue max	22,9°C

Ulkoilma: +0 C RH 90 %
Pilvinen kuvauspäivä. klo 8:00-
Tuuli 4-6m/s.

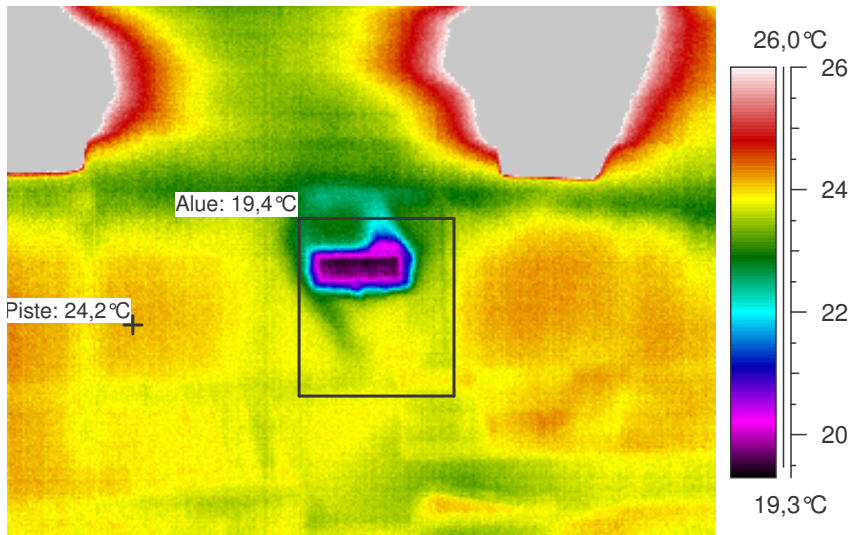


Johtopäätökset.
Katon ja seinän rajakohdassa ilmavuoto.
Korjausluokka 4.

Seutulan Koulu Lämpökuvat

13.01.2004

I Rakennus Erityisopetus



Mittauspiste 1	24,2 °C
Mittausalue min	19,4 °C
Mittausalue max	24,1 °C

Ulkoilma: +0 C RH 90 %
Pilvinen kuvauspäivä. klo 8:00-
Tuuli 4-6m/s.

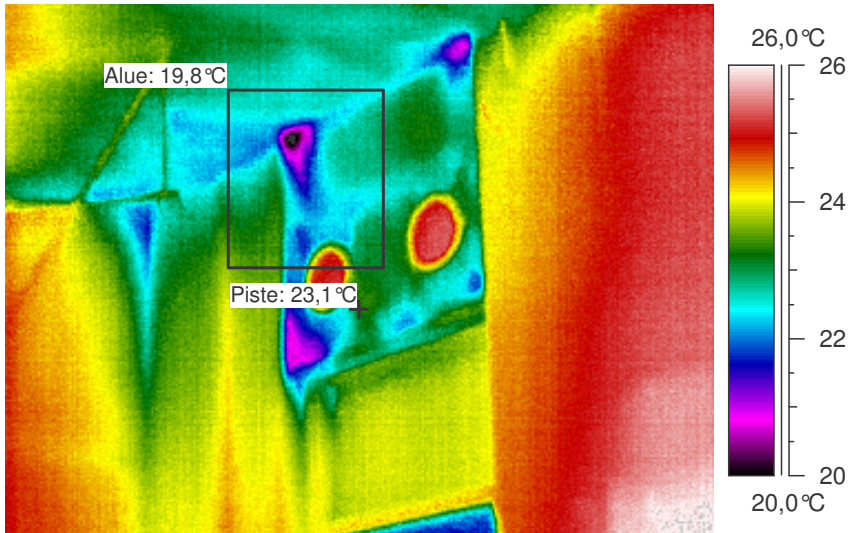


Johtopäätökset.
Tuloilman esilämmitys toimii.
Korjausluokka 4.

Seutulan Koulu Lämpökuvat

13.01.2004

I Rakennus Luokka 8



Mittauspiste 1	23,1°C
Mittausalue min	19,8°C
Mittausalue max	25,2°C

Ulkoilma: +0 C RH 90 %
Pilvinen kuvauspäivä. klo 8:00-
Tuuli 4-6m/s.

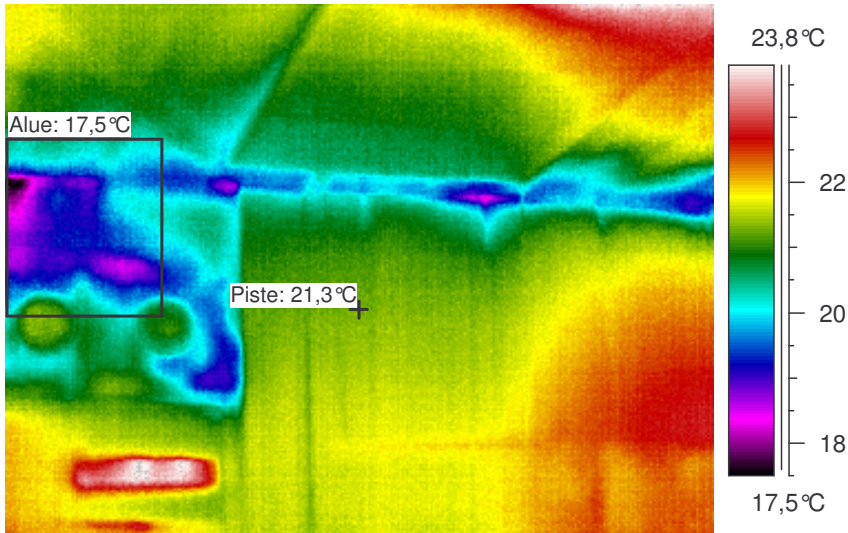


Johtopäätökset.
Katon ja seinän rajakohdassa ilmavuoto.
Korjausluokka 4.

Seutulan Koulu Lämpökuvat

13.01.2004

I Rakennus Luokka 9



Mittauspiste 1	21,3°C
Mittausalue min	17,5°C
Mittausalue max	21,5°C

Ulkoilma: +0 C RH 90 %
Pilvinen kuvauspäivä. klo 8:00-
Tuuli 4-6m/s.

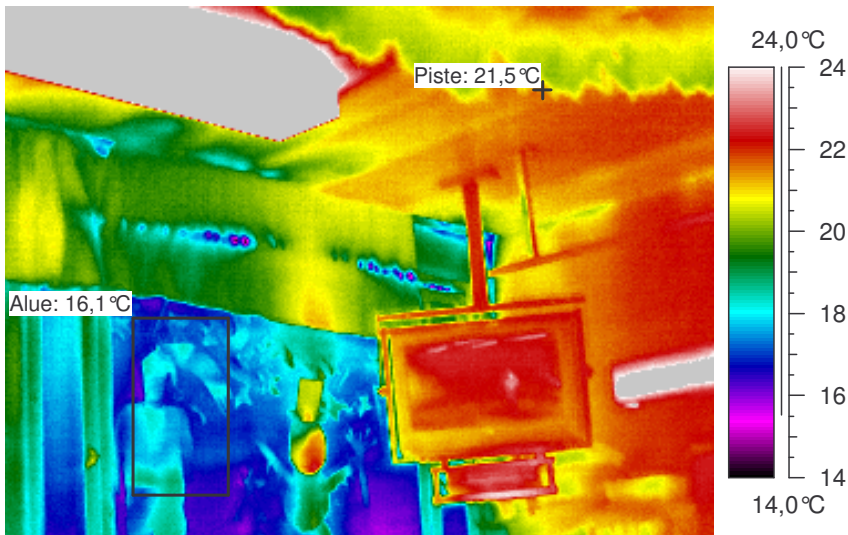


Johtopäätökset.
Katon ja seinän rajakohdassa ilmavuoto.
Korjausluokka 4.

Seutulan Koulu Lämpökuvat

13.01.2004

I Rakennus Luokka 9



Mittauspiste 1	21,5°C
Mittausalue min	16,1°C
Mittausalue max	18,9°C

Ulkoilma: +0 C RH 90 %
Pilvinen kuvauspäivä. klo 8:00-
Tuuli 4-6m/s.

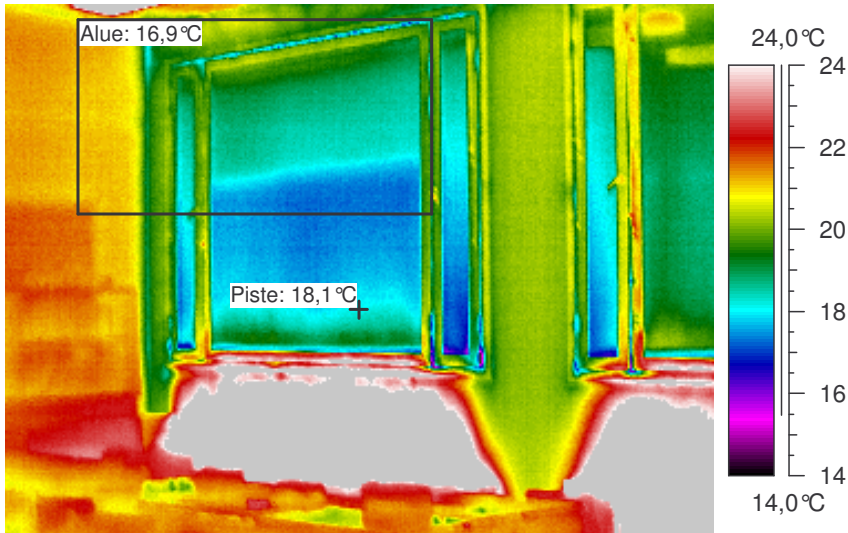


Johtopäätökset.
Ikkunoiden eristystaso ja tiiviys heikko.
Korjausluokka 2.

Seutulan Koulu Lämpökuvat

13.01.2004

I Rakennus Luokka 10



Mittauspiste 1	18,1°C
Mittausalue min	16,9°C
Mittausalue max	21,7°C

Ulkoilma: +0 C RH 90 %
Pilvinen kuvauspäivä. klo 8:00-
Tuuli 4-6m/s.



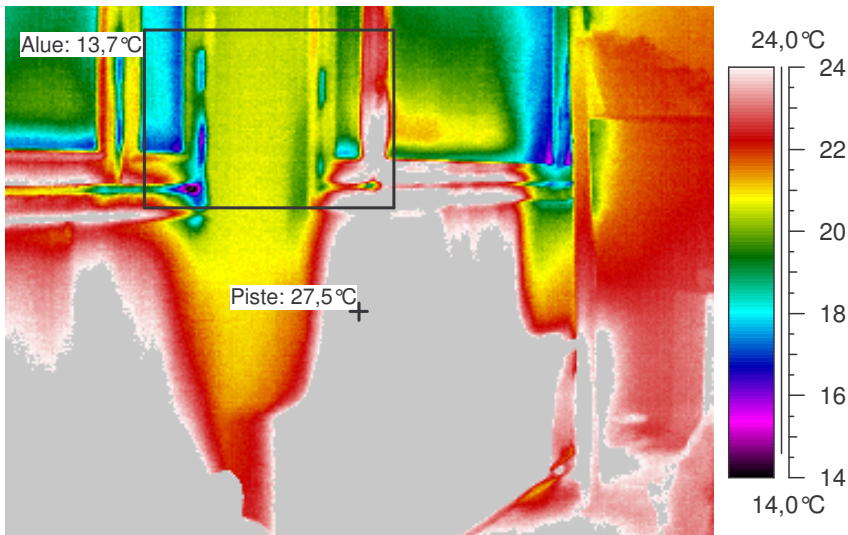
Johtopäätökset.
Kuin edellä.
Korjausluokka 1.

Seutulan Koulu

Lämpökuvat

13.01.2004

I Rakennus Luokka 10



Mittauspiste 1	27,5°C
Mittausalue min	13,7°C
Mittausalue max	27,4°C

Ulkoilma: +0 C RH 90 %
Pilvinen kuvauspäivä. klo 8:00-
Tuuli 4-6m/s.

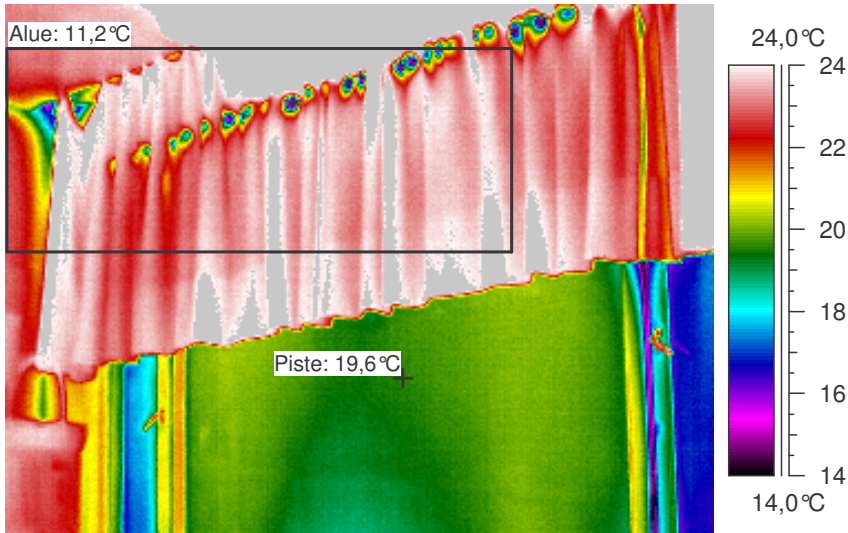


Johtopäätökset.
Kuin edellä.
Korjausluokka 1.

Seutulan Koulu Lämpökuvat

13.01.2004

Oettajanhuone



Mittauspiste 1	19,6°C
Mittausalue min	11,2°C
Mittausalue max	32,4°C

Ulkoilma: +0 C RH 90 %
Pilvinen kuvauspäivä. klo 8:00-
Tuuli 4-6m/s.

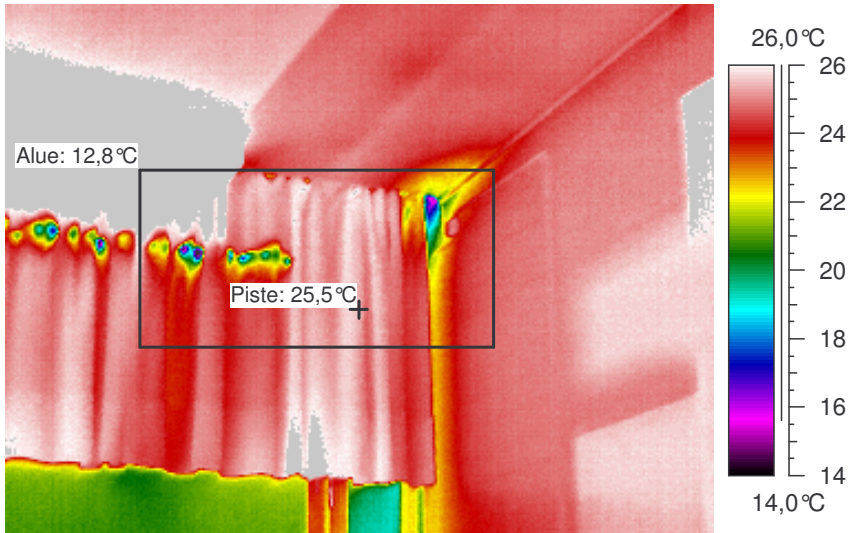


Johtopäätökset.
Korvausilmareijitys erottuu selvästi.

Seutulan Koulu Lämpökuvat

13.01.2004

Rehtorin huone



Mittauspiste 1	25,5°C
Mittausalue min	12,8°C
Mittausalue max	52,3°C

Ulkoilma: +0 C RH 90 %
Pilvinen kuvauspäivä. klo 8:00-
Tuuli 4-6m/s.

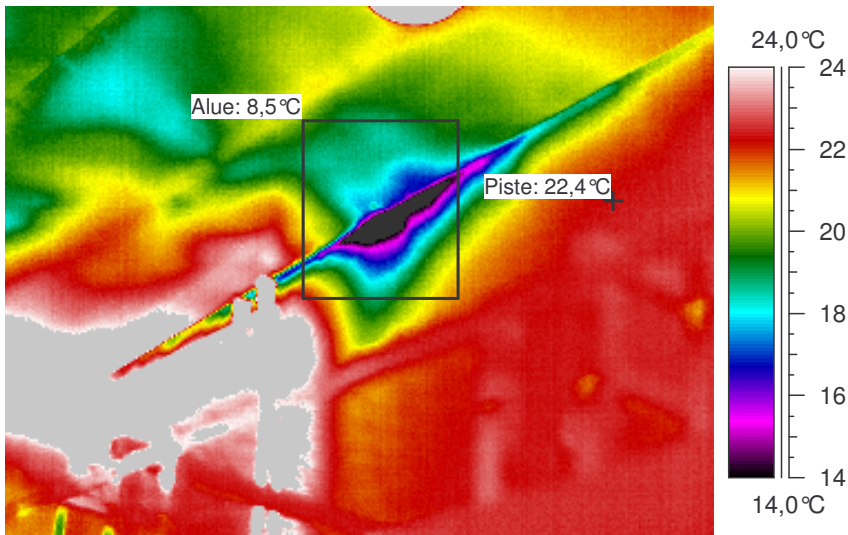


Johtopäätökset.
Kuin edellä.
Korjausluokka 1.

Seutulan Koulu Lämpökuvat

13.01.2004

POIKIEN WC



Mittauspiste 1	22,4 °C
Mittausalue min	8,5 °C
Mittausalue max	22,6 °C

Ulkoilma: +0 C RH 90 %
Pilvinen kuvauspäivä. klo 8:00-
Tuuli 4-6m/s.

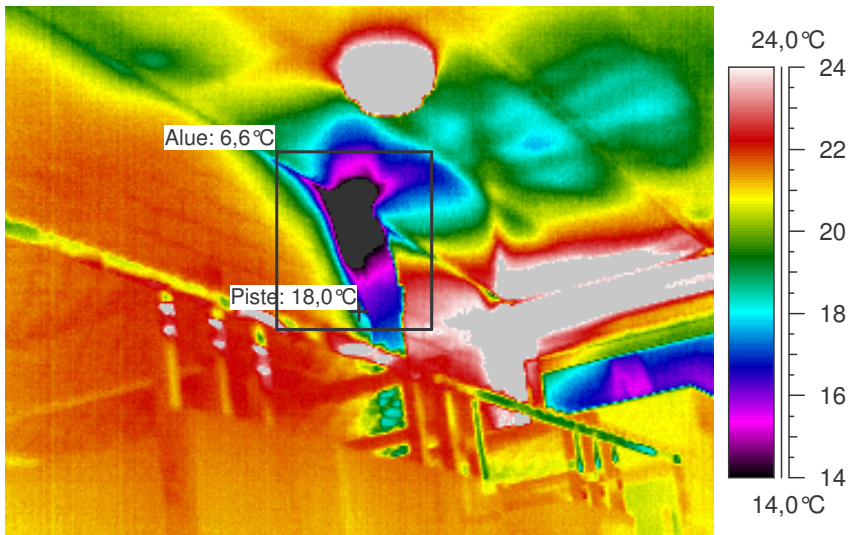


Johtopäätökset.
Katon ja seinän rajakohdassa ilmavuoto.
Korjausluokka 1.

Seutulan Koulu Lämpökuvat

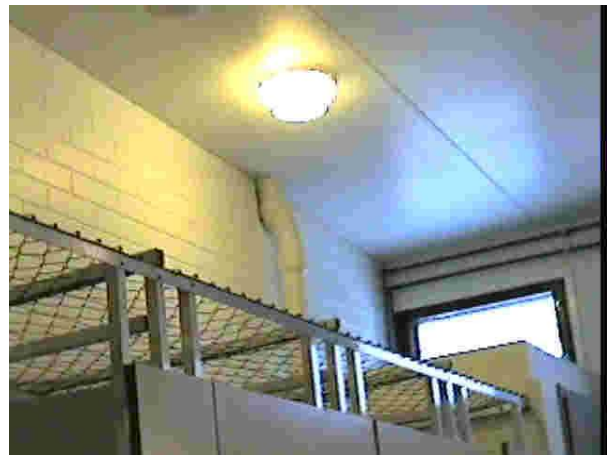
13.01.2004

TYTTÖJEN WC



Mittauspiste 1	18,0°C
Mittausalue min	6,6°C
Mittausalue max	25,2°C

Ulkoilma: +0 C RH 90 %
Pilvinen kuvauspäivä. klo 8:00-
Tuuli 4-6m/s.

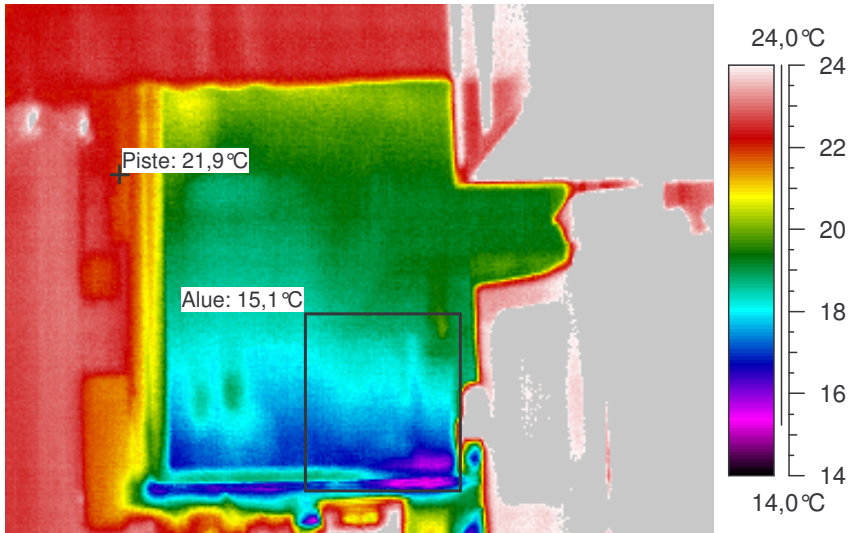


Johtopäätökset.
Katon ja seinän rajakohdassa ilmavuoto.
Korjausluokka 1.

Seutulan Koulu Lämpökuvat

13.01.2004

KEITTIÖ



Mittauspiste 1	21,9°C
Mittausalue min	15,1°C
Mittausalue max	23,8°C

Ulkoilma: +0 C RH 90 %
Pilvinen kuvauspäivä. klo 8:00-
Tuuli 4-6m/s.

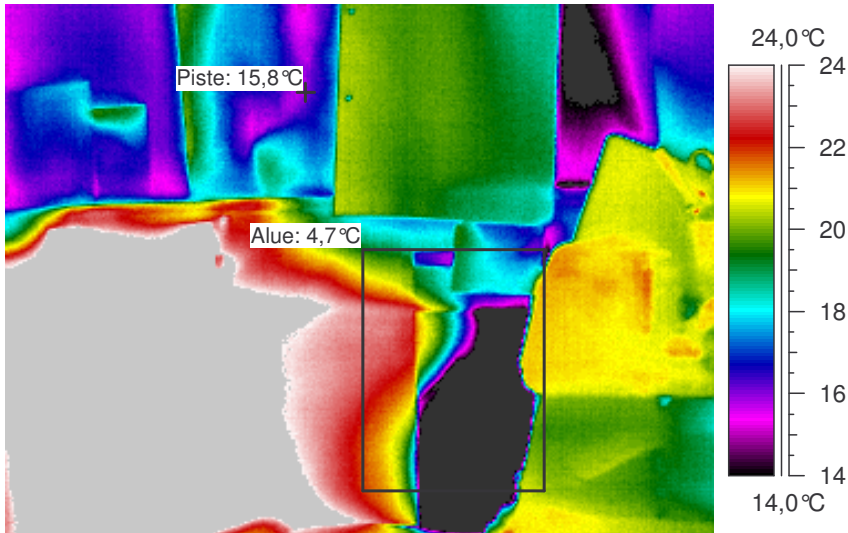


Johtopäätökset.
Ikkunan karmin alaosan ilmavuoto.
Korjausluokka 2.

Seutulan Koulu Lämpökuvat

13.01.2004

KEITTIÖ



Mittauspiste 1	15,8°C
Mittausalue min	4,7°C
Mittausalue max	23,5°C

Ulkoilma: +0 C RH 90 %
Pilvinen kuvauspäivä. klo 8:00-
Tuuli 4-6m/s.

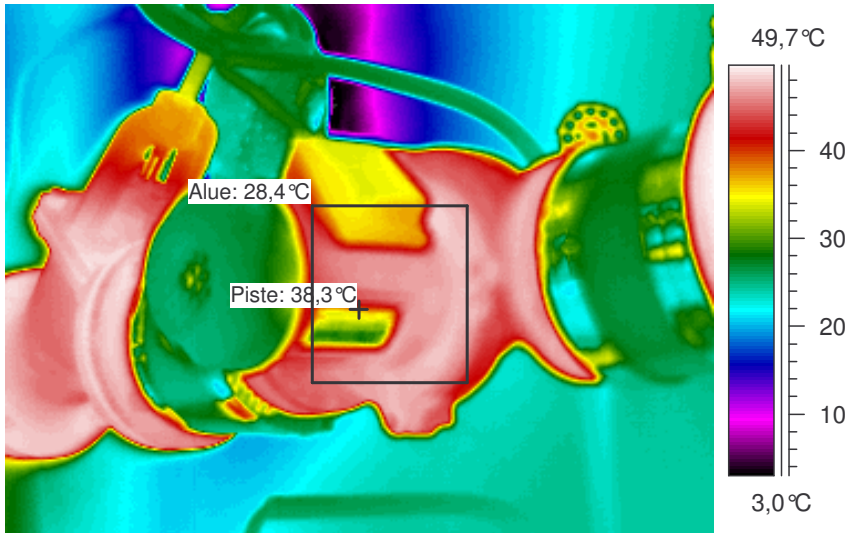


Johtopäätökset.
Korvausilmaventtiilin sijainti epämukava toimistotyöskentelyyn.
Korjausluokka 1.

Seutulan Koulu Lämpökuvat

13.01.2004

LÄMPÖKESKUS



Mittauspiste 1	38,3°C
Mittausalue min	28,4°C
Mittausalue max	48,8°C

Ulkoilma: +0 C RH 90 %
Pilvinen kuvauspäivä. klo 8:00-
Tuuli 4-6m/s.

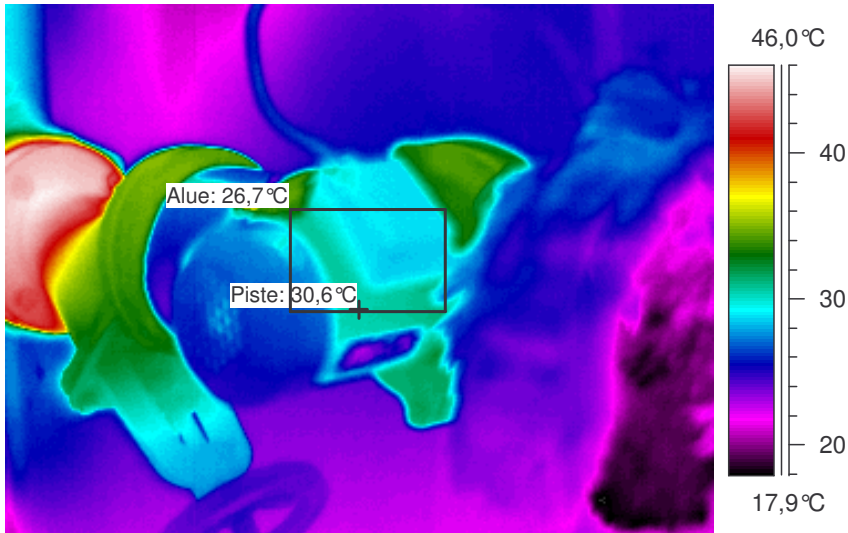


Johtopäätökset.
Ylempi kiertovesipumppu. Ei laakerivikaa.

Seutulan Koulu Lämpökuvat

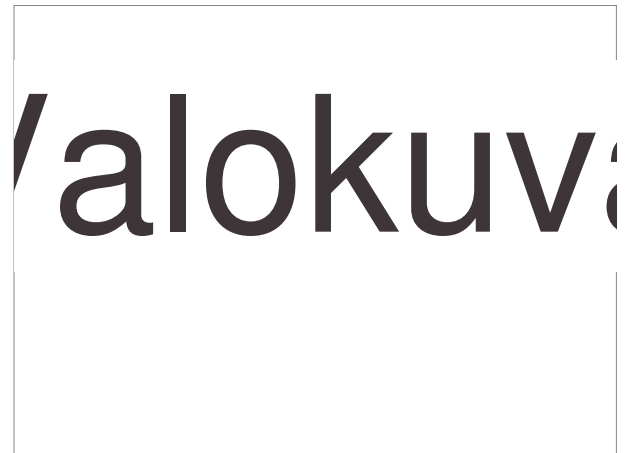
13.01.2004

LÄMPÖKESKUS



Mittauspiste 1	30,6°C
Mittausalue min	26,7°C
Mittausalue max	33,6°C

Ulkoilma: +0 C RH 90 %
Pilvinen kuvauspäivä. klo 8:00-
Tuuli 4-6m/s.

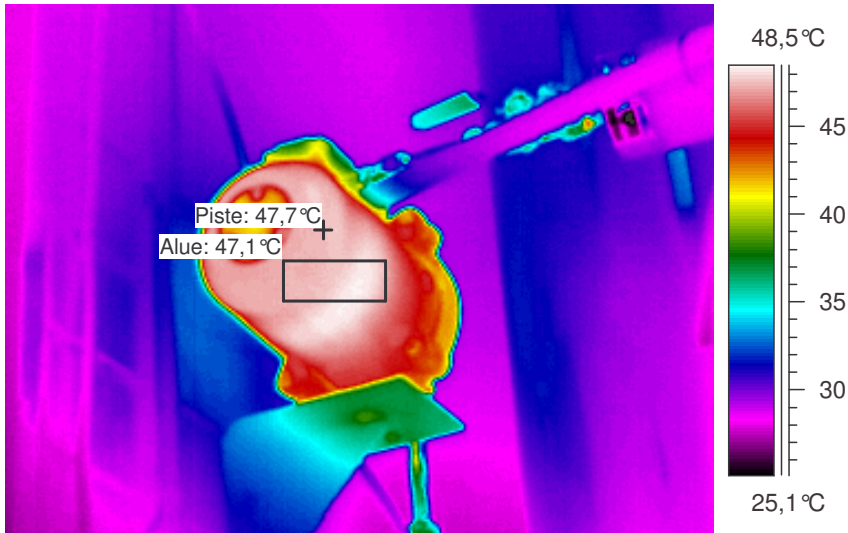


Johtopäätökset.
Alempi kiertovesipumppu. Ei laakerivikaa.

Seutulan Koulu Lämpökuvat

13.01.2004

LÄMPÖKESKUS



Mittauspiste 1	47,7°C
Mittausalue min	47,1°C
Mittausalue max	48,6°C

Ulkoilma: +0 C RH 90 %
Pilvinen kuvauspäivä. klo 8:00-
Tuuli 4-6m/s.



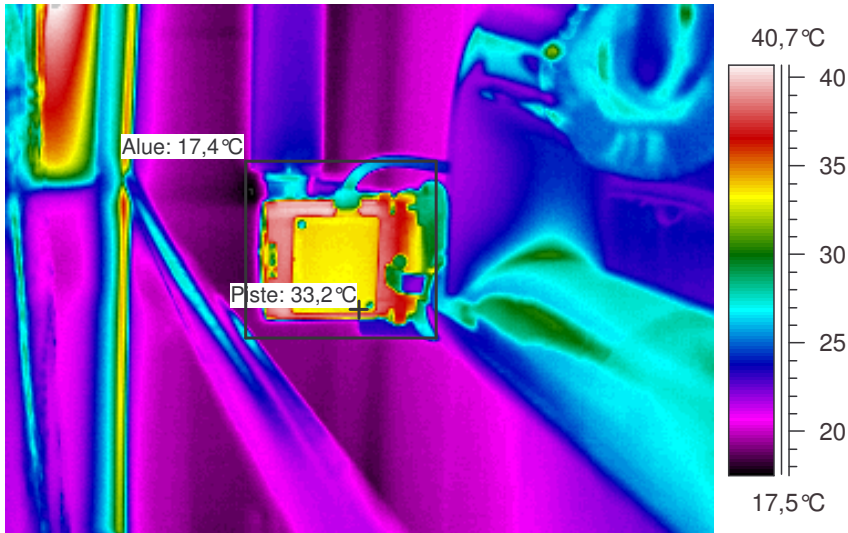
Johtopäätökset.

Oven vasemmalla puolella oleva kiertovesipumppu. Ei laakerivikaa..

Seutulan Koulu Lämpökuvat

13.01.2004

Ilmanvaihtokoneen pumppu



Mittauspiste 1	33,2°C
Mittausalue min	17,4°C
Mittausalue max	40,3°C

Ulkoilma: +0 C RH 90 %
Pilvinen kuvauspäivä. klo 8:00-
Tuuli 4-6m/s.



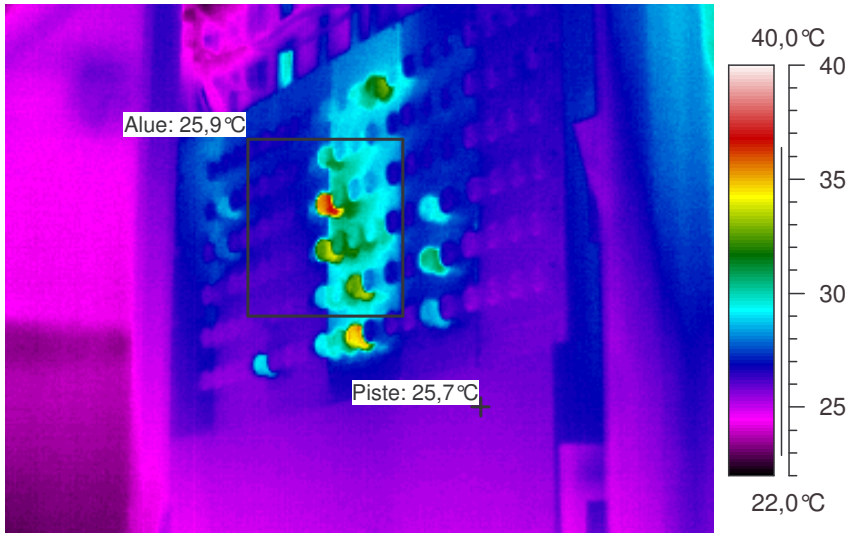
Johtopäätökset.
>Ei laakerivikaa

Seutulan Koulu

Lämpökuvat

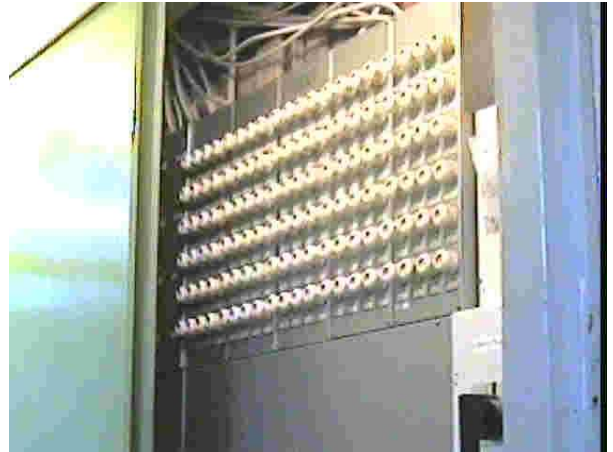
13.01.2004

SÄHKÖKESKUS I RAKENNUS



Mittauspiste 1	25,7°C
Mittausalue min	25,9°C
Mittausalue max	37,1°C

Ulkoilma: +0 C RH 90 %
Pilvinen kuvauspäivä. klo 8:00-
Tuuli 4-6m/s.

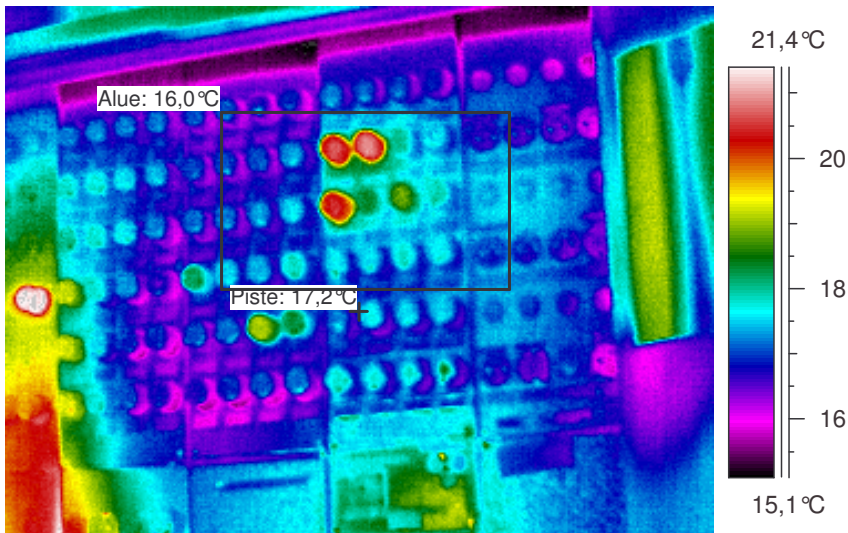


Johtopäätökset.
Ei havaittavissa liiaksi ylikuormitettuja sulakkeita.

Seutulan Koulu Lämpökuvat

13.01.2004

SÄHKÖKESKUS II RAKENNUS



Mittauspiste 1	17,2°C
Mittausalue min	16,0°C
Mittausalue max	21,1°C

Ulkoilma: +0 C RH 90 %
Pilvinen kuvauspäivä. klo 8:00-
Tuuli 4-6m/s.



Johtopäätökset.

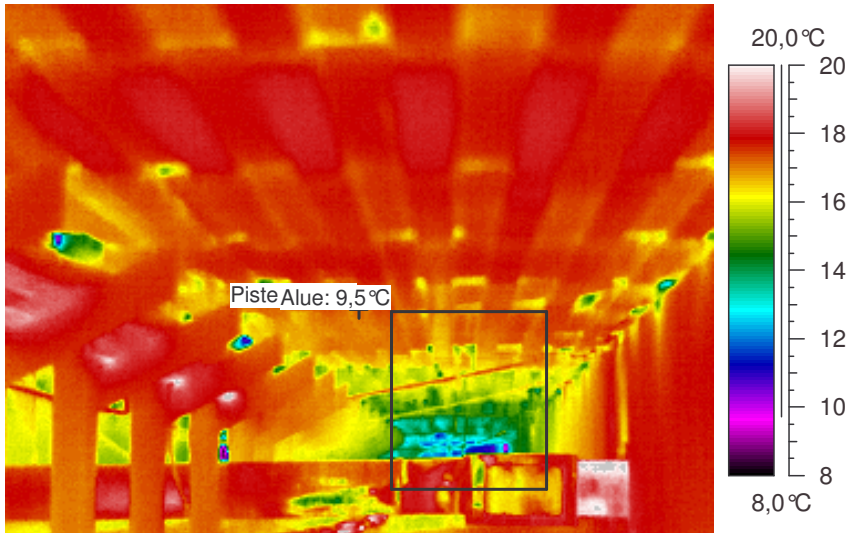
Ei havaittavissa liiaksi ylikuormitettuja sulakkeita.

Kyseisen sähkökeskuksen lattialäpiviennin kautta tulee runsaasti korvausilmaam joka saattaa olla epäpuhdasta (rsdon, home, ym). Tukittava läpivienti.

Seutulan Koulu Lämpökuvat

13.01.2004

Yläpohjan ryömintätila



Mittauspiste 1	17,3°C
Mittausalue min	9,5°C
Mittausalue max	19,4°C

Ulkoilma: +0 C RH 90 %
Pilvinen kuvauspäivä. klo 8:00-
Tuuli 4-6m/s.