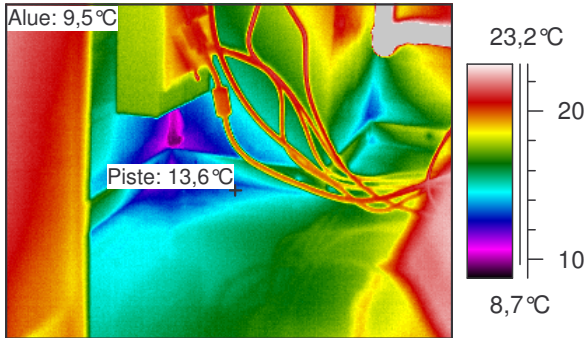


Ruusuvuoren koulu

14.3.2006

Kotitalousluokka 1.056



Mittauspiste 1	13,6°C
Mittausalue min	9,5°C
Mittausalue max	36,0°C

Kameran asetukset:

Emissiivisyys	0,95
Kuvausetäisyys	3,0 m
Ympäristön lämpötila	20,0°C
Ilman lämpötila	21,0°C

Ukolämpötila	Sisälämpötila	Paine-ero	Tuuli	Pilvisyys
-7,5	22,4	0 Pa	5 m/s	Pilvistä

Laskettu lämpötilaindeksi mitatusta
minimilämpötilasta 57

Laskettu lämpötilaindeksi mitatusta
pistelämpötilasta 70

Kommentit:

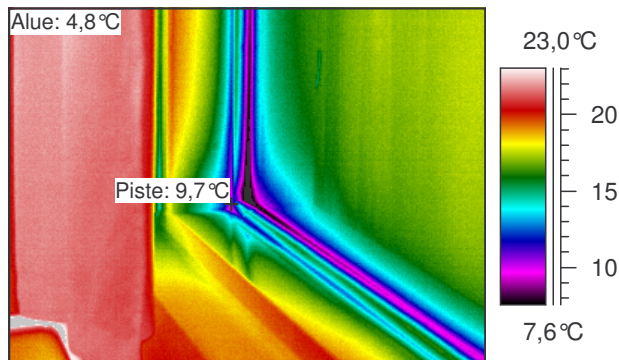
Ilmavuoto lattian nurkasta.

Korjausluokkasuositus:

1

Korjausluokitus on seuraava:

1. Korjattava: Ilmavuoto tai eristevika, joka ei täytä Asumisterveysohjeen välttävää tasoa ja luokitellaan siten terveyshaitaksi, sekä/tai heikentää oleellisesti rakenteiden rakennusfysikaalista toimintaa.
2. Selvitetään: Korjaustarve on erikseen harkittava korjauskustannusten ja saavutetun hyödyn suhteen. Yleensä täyttää Asumisterveysohjeen välttävän tason, mutta ei täytä hyvää tasoa.
3. Lisätutkimuksia: Rakenteen kosteustekninen toiminta ja/tai kunto selvitettävä esim. kosteusvaurion mahdollisuuden vuoksi.
4. Ei toimenpiteitä.

Ruusuvuoren koulu
14.3.2006
Kotitalousluokka 1.056


Mittauspiste 1	9,7°C
Mittausalue min	4,8°C
Mittausalue max	24,6°C

Kameran asetukset:

Emissiivisyys	0,95
Kuvausetäisyys	3,0 m
Ympäristön lämpötila	20,0°C
Ilman lämpötila	21,0°C

Ukolämpötila	Sisälämpötila	Paine-ero	Tuuli	Pilvisyys
-7,5	22,4	0 Pa	5 m/s	Pilvistä

Laskettu lämpötilaindeksi mitatusta minimilämpötilasta	41
--------------------------------------------------------	----

Laskettu lämpötilaindeksi mitatusta pistelämpötilasta	58
-------------------------------------------------------	----

Kommentit:

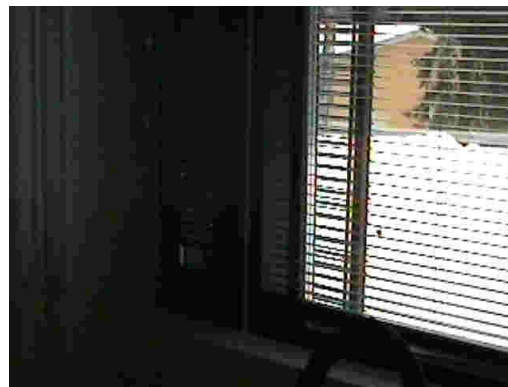
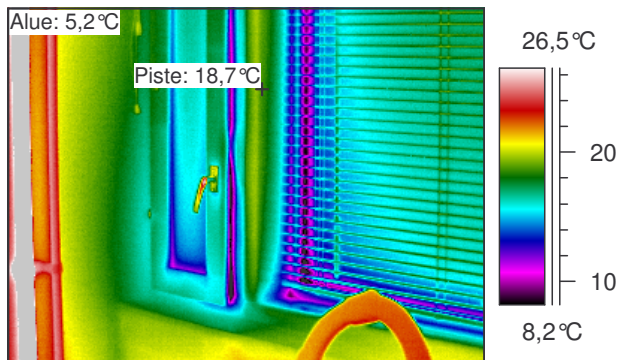
Ohut ikkunan puite johtaa kylmää, pattereilta nouseva lämmin ilmavirta ei lämmitä aivan ikkunan alareunaa. Lämpötilat tässä lähes normaalit ko. rakenteelle.

Korjausluokkasuositus:

4

Korjausluokitus on seuraava:

1. Korjattava: Ilmavuoto tai eristevika, joka ei täytä Asumisterveysohjeen välttävää tasoa ja luokitellaan siten terveyshaitaksi, sekä/tai heikentää oleellisesti rakenteiden rakennusfysikaalista toimintaa.
2. Selvitetään: Korjaustarve on erikseen harkittava korjauskustannusten ja saavutetun hyödyn suhteen. Yleensä täyttää Asumisterveysohjeen välttävän tason, mutta ei täytä hyvää tasoa.
3. Lisätutkimuksia: Rakenteen kosteustekninen toiminta ja/tai kunto selvitettävä esim. kosteusvaurion mahdollisuuden vuoksi.
4. Ei toimenpiteitä.

Ruusuvuoren koulu
14.3.2006
Pienryhmätila 1.055


Mittauspiste 1	18,7°C
Mittausalue min	5,2°C
Mittausalue max	41,2°C

Kameran asetukset:

Emissiivisyys	0,95
Kuvausetäisyys	3,0 m
Ympäristön lämpötila	20,0°C
Ilman lämpötila	21,0°C

Ukolämpötila	Sisälämpötila	Paine-ero	Tuuli	Pilvisyys
-7,5	22,4	0 Pascalia	5 m/s	Pilvistä

Laskettu lämpötilaindeksi mitatusta minimilämpötilasta	42
--------------------------------------------------------	----

Laskettu lämpötilaindeksi mitatusta pistelämpötilasta	88
-------------------------------------------------------	----

Kommentit:

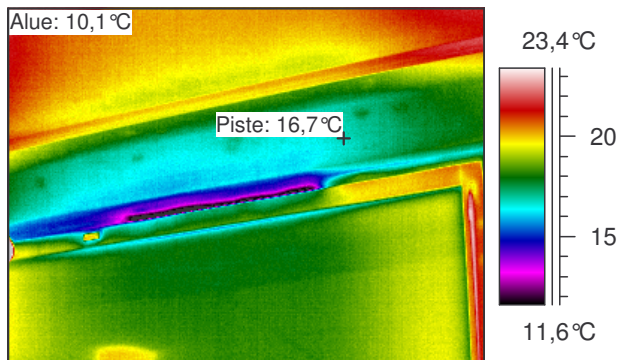
Ilmavuotoa tuuletusikkunan puitteen ja karmin välistä.

Korjausluokkasuositus:

1

Korjausluokitus on seuraava:

1. Korjattava: Ilmavuoto tai eristevika, joka ei täytä Asumisterveysohjeen välttävää tasoa ja luokitellaan siten terveyshaitaksi, sekä/tai heikentää oleellisesti rakenteiden rakennusfysikaalista toimintaa.
2. Selvitetään: Korjaustarve on erikseen harkittava korjauskustannusten ja saavutetun hyödyn suhteen. Yleensä täyttää Asumisterveysohjeen välttävän tason, mutta ei täytä hyvää tasoa.
3. Lisätutkimuksia: Rakenteen kosteustekninen toiminta ja/tai kunto selvitettävä esim. kosteusvaurion mahdollisuuden vuoksi.
4. Ei toimenpiteitä.

Ruusuvuoren koulu
14.3.2006
Opettajien huone 2.047


Mittauspiste 1	16,7°C
Mittausalue min	10,1°C
Mittausalue max	27,0°C

Kameran asetukset:

Emissiivisyys	0,95
Kuvausetäisyys	3,0 m
Ympäristön lämpötila	20,0°C
Ilman lämpötila	21,0°C

Ukolämpötila	Sisälämpötila	Paine-ero	Tuuli	Pilvisyys
-7,5	22,4	-3 Pa	5 m/s	Pilvistä

Laskettu lämpötilaindeksi mitatusta minimilämpötilasta	59
--------------------------------------------------------	----

Laskettu lämpötilaindeksi mitatusta pistelämpötilasta	81
-------------------------------------------------------	----

Kommentit:

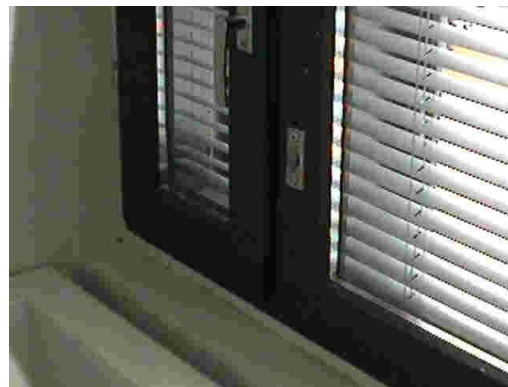
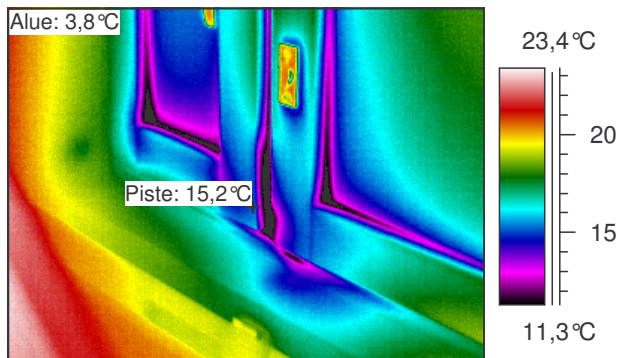
Ilmavuotoa ikkunan puitteen ja karmin välistä. (ikkunan lukitusta ei tarkistettu)

Korjausluokkasuositus:

1

Korjausluokitus on seuraava:

1. Korjattava: Ilmavuoto tai eristevika, joka ei täytä Asumisterveysohjeen välttävää tasoa ja luokitellaan siten terveyshaitaksi, sekä/tai heikentää oleellisesti rakenteiden rakennusfysikaalista toimintaa.
2. Selvitetään: Korjaustarve on erikseen harkittava korjauskustannusten ja saavutetun hyödyn suhteen. Yleensä täyttää Asumisterveysohjeen välttävän tason, mutta ei täytä hyvää tasoa.
3. Lisätutkimuksia: Rakenteen kosteustekninen toiminta ja/tai kunto selvitettävä esim. kosteusvaurion mahdollisuuden vuoksi.
4. Ei toimenpiteitä.

Ruusuvuoren koulu
14.3.2006
Opettajien huone 2.047


Mittauspiste 1	15,2°C
Mittausalue min	3,8°C
Mittausalue max	23,3°C

Kameran asetukset:

Emissiivisyys	0,95
Kuvausetäisyys	3,0 m
Ympäristön lämpötila	20,0°C
Ilman lämpötila	21,0°C

Ukolämpötila	Sisälämpötila	Paine-ero	Tuuli	Pilvisyys
-7,5	22,4	-3 Pa	5 m/s	Pilvistä

Laskettu lämpötilaindeksi mitatusta minimilämpötilasta	38
--------------------------------------------------------	----

Laskettu lämpötilaindeksi mitatusta pistelämpötilasta	76
-------------------------------------------------------	----

Kommentit:

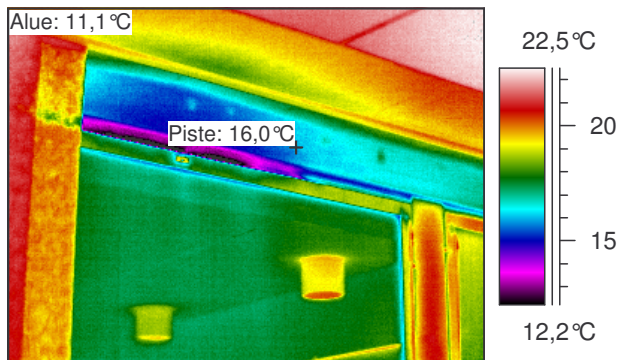
Ilmavuotoa ikkunan puitteen ja karmin välistä. (ikkunan lukitusta ei tarkistettu)

Korjausluokkasuositus:

1

Korjausluokitus on seuraava:

1. Korjattava: Ilmavuoto tai eristevika, joka ei täytä Asumisterveysohjeen välttävää tasoa ja luokitellaan siten terveyshaitaksi, sekä/tai heikentää oleellisesti rakenteiden rakennusfysikaalista toimintaa.
2. Selvitetään: Korjaustarve on erikseen harkittava korjauskustannusten ja saavutetun hyödyn suhteen. Yleensä täyttää Asumisterveysohjeen välttävän tason, mutta ei täytä hyvää tasoa.
3. Lisätutkimuksia: Rakenteen kosteustekninen toiminta ja/tai kunto selvitettävä esim. kosteusvaurion mahdollisuuden vuoksi.
4. Ei toimenpiteitä.

Ruusuvuoren koulu
14.3.2006
Henkilökunnan keittiö 2.048


Mittauspiste 1	16,0°C
Mittausalue min	11,1°C
Mittausalue max	22,6°C

Kameran asetukset:

Emissiivisyys	0,95
Kuvausetäisyys	3,0 m
Ympäristön lämpötila	20,0°C
Ilman lämpötila	21,0°C

Ukolämpötila	Sisälämpötila	Paine-ero	Tuuli	Pilvisyys
-7,5	22,4	-3 Pa	5 m/s	Pilvistä

Laskettu lämpötilaindeksi mitatusta minimilämpötilasta	62
--------------------------------------------------------	----

Laskettu lämpötilaindeksi mitatusta pistelämpötilasta	79
-------------------------------------------------------	----

Kommentit:

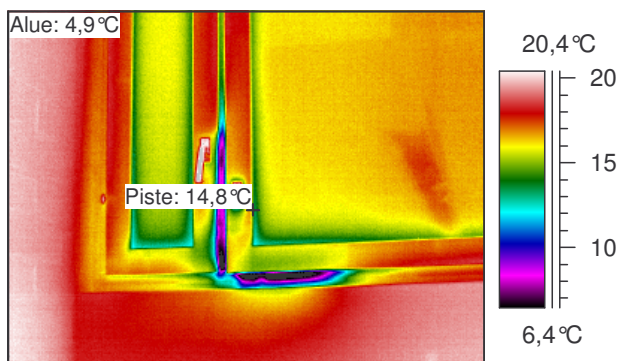
Ilmavuotoa ikkunan puitteen ja karmin välistä. (ikkunan lukitusta ei tarkistettu)

Korjausluokkasuositus:

2

Korjausluokitus on seuraava:

1. Korjattava: Ilmavuoto tai eristevika, joka ei täytä Asumisterveysohjeen välttävää tasoa ja luokitellaan siten terveyshaitaksi, sekä/tai heikentää oleellisesti rakenteiden rakennusfysikaalista toimintaa.
2. Selvitetään: Korjaustarve on erikseen harkittava korjauskustannusten ja saavutetun hyödyn suhteen. Yleensä täyttää Asumisterveysohjeen välttävän tason, mutta ei täytä hyvää tasoa.
3. Lisätutkimuksia: Rakenteen kosteustekninen toiminta ja/tai kunto selvitettävä esim. kosteusvaurion mahdollisuuden vuoksi.
4. Ei toimenpiteitä.

Ruusuvuoren koulu
14.3.2006
Käytävä 2.057


Mittauspiste 1	14,8°C
Mittausalue min	4,9°C
Mittausalue max	21,0°C

Kameran asetukset:

Emissiivisyys	0,95
Kuvausetäisyys	3,0 m
Ympäristön lämpötila	20,0°C
Ilman lämpötila	21,0°C

Ukolämpötila	Sisälämpötila	Paine-ero	Tuuli	Pilvisyys
-7,5	22,4	-3 Pa	5 m/s	Pilvistä

Laskettu lämpötilaindeksi mitatusta minimilämpötilasta	41
--------------------------------------------------------	----

Laskettu lämpötilaindeksi mitatusta pistelämpötilasta	75
-------------------------------------------------------	----

Kommentit:

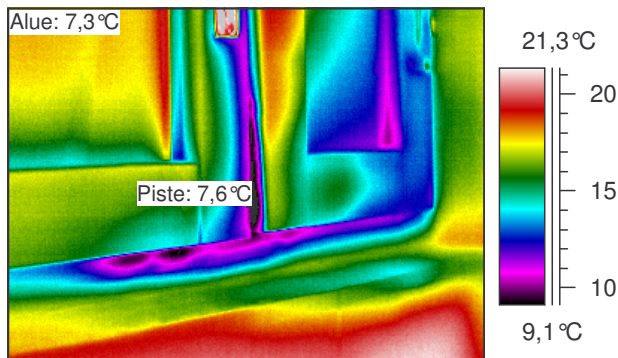
Ilmavuotoa ikkunan puitteen ja karmin välistä. (ikkunan lukitusta ei tarkistettu)

Korjausluokkasuositus:

1

Korjausluokitus on seuraava:

1. Korjattava: Ilmavuoto tai eristevika, joka ei täytä Asumisterveysohjeen välttävää tasoa ja luokitellaan siten terveyshaitaksi, sekä/tai heikentää oleellisesti rakenteiden rakennusfysikaalista toimintaa.
2. Selvitetään: Korjaustarve on erikseen harkittava korjauskustannusten ja saavutetun hyödyn suhteen. Yleensä täyttää Asumisterveysohjeen välttävän tason, mutta ei täytä hyvää tasoa.
3. Lisätutkimuksia: Rakenteen kosteustekninen toiminta ja/tai kunto selvitettävä esim. kosteusvaurion mahdollisuuden vuoksi.
4. Ei toimenpiteitä.

Ruusuvuoren koulu
14.3.2006
Erityisopetusluokka 2.060


Mittauspiste 1	7,6°C
Mittausalue min	7,3°C
Mittausalue max	23,7°C

Kameran asetukset:

Emissiivisyys	0,95
Kuvausetäisyys	3,0 m
Ympäristön lämpötila	20,0°C
Ilman lämpötila	21,0°C

Ukolämpötila	Sisälämpötila	Paine-ero	Tuuli	Pilvisyys
-7,5	22,4	-3 Pa	5 m/s	Pilvistä

Laskettu lämpötilaindeksi mitatusta minimilämpötilasta	50
--------------------------------------------------------	----

Laskettu lämpötilaindeksi mitatusta pistelämpötilasta	50
-------------------------------------------------------	----

Kommentit:

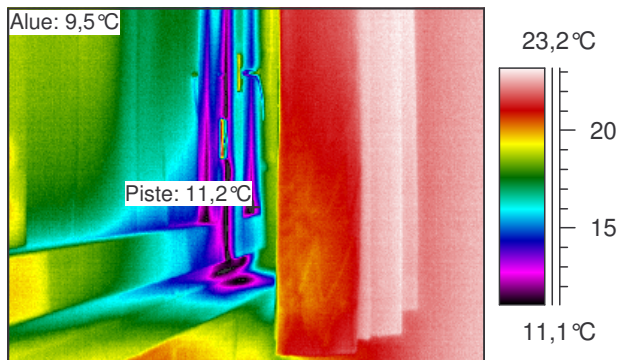
Ilmavuotoa ikkunan puitteen ja karmin välistä. (ikkunan lukitusta ei tarkistettu)

Korjausluokkasuositus:

1

Korjausluokitus on seuraava:

1. Korjattava: Ilmavuoto tai eristevika, joka ei täytä Asumisterveysohjeen välttävää tasoa ja luokitellaan siten terveyshaitaksi, sekä/tai heikentää oleellisesti rakenteiden rakennusfysikaalista toimintaa.
2. Selvitetään: Korjaustarve on erikseen harkittava korjauskustannusten ja saavutetun hyödyn suhteen. Yleensä täyttää Asumisterveysohjeen välttävän tason, mutta ei täytä hyvää tasoa.
3. Lisätutkimuksia: Rakenteen kosteustekninen toiminta ja/tai kunto selvitettävä esim. kosteusvaurion mahdollisuuden vuoksi.
4. Ei toimenpiteitä.

Ruusuvuoren koulu
14.3.2006
Opetustila 2.069


Mittauspiste 1	11,2°C
Mittausalue min	9,5°C
Mittausalue max	23,3°C

Kameran asetukset:

Emissiivisyys	0,95
Kuvausetäisyys	3,0 m
Ympäristön lämpötila	20,0°C
Ilman lämpötila	21,0°C

Ukolämpötila	Sisälämpötila	Paine-ero	Tuuli	Pilvisyys
-7,5	22,4	-3 Pa	5 m/s	Pilvistä

Laskettu lämpötilaindeksi mitatusta minimilämpötilasta	57
--------------------------------------------------------	----

Laskettu lämpötilaindeksi mitatusta pistelämpötilasta	62
-------------------------------------------------------	----

Kommentit:

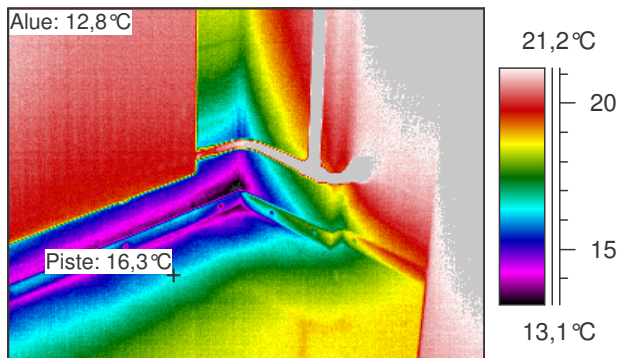
Ilmavuotoa ikkunan puitteen ja karmin välistä. (ikkunan lukitusta ei tarkistettu)

Korjausluokkasuositus:

1

Korjausluokitus on seuraava:

1. Korjattava: Ilmavuoto tai eristevika, joka ei täytä Asumisterveysohjeen välttävää tasoa ja luokitellaan siten terveyshaitaksi, sekä/tai heikentää oleellisesti rakenteiden rakennusfysikaalista toimintaa.
2. Selvitetään: Korjaustarve on erikseen harkittava korjauskustannusten ja saavutetun hyödyn suhteen. Yleensä täyttää Asumisterveysohjeen välttävän tason, mutta ei täytä hyvää tasoa.
3. Lisätutkimuksia: Rakenteen kosteustekninen toiminta ja/tai kunto selvitettävä esim. kosteusvaurion mahdollisuuden vuoksi.
4. Ei toimenpiteitä.

Ruusuvuoren koulu
14.3.2006
Opetustila 2.070


Mittauspiste 1	16,3°C
Mittausalue min	12,8°C
Mittausalue max	25,5°C

Kameran asetukset:

Emissiivisyys	0,95
Kuvausetäisyys	3,0 m
Ympäristön lämpötila	20,0°C
Ilman lämpötila	21,0°C

Ulkolämpötila	Sisälämpötila	Paine-ero	Tuuli	Pilvisyys
-7,5	22,4	-3 Pa	5 m/s	Pilvistä

Laskettu lämpötilaindeksi mitatusta minimilämpötilasta	68
--------------------------------------------------------	----

Laskettu lämpötilaindeksi mitatusta pistelämpötilasta	80
-------------------------------------------------------	----

Kommentit:

Ilmavuotoa tai rakenteellista kylmäsiltaa lattian rajassa.

Korjausluokkasuositus:

3 (varmuuden vuoksi hyvä tarkistaa lattia raja pintakosteusilmalämpömittarilla)

Korjausluokitus on seuraava:

1. Korjattava: Ilmavuoto tai eristevika, joka ei täytä Asumisterveysohjeen välttävää tasoa ja luokitellaan siten terveyshaitaksi, sekä/tai heikentää oleellisesti rakenteiden rakennusfysikaalista toimintaa.
2. Selvitetään: Korjaustarve on erikseen harkittava korjauskustannusten ja saavutetun hyödyn suhteen. Yleensä täyttää Asumisterveysohjeen välttävän tason, mutta ei täytä hyvää tasoa.
3. Lisätutkimuksia: Rakenteen kosteustekninen toiminta ja/tai kunto selvitettävä esim. kosteusvaurion mahdollisuuden vuoksi.
4. Ei toimenpiteitä.