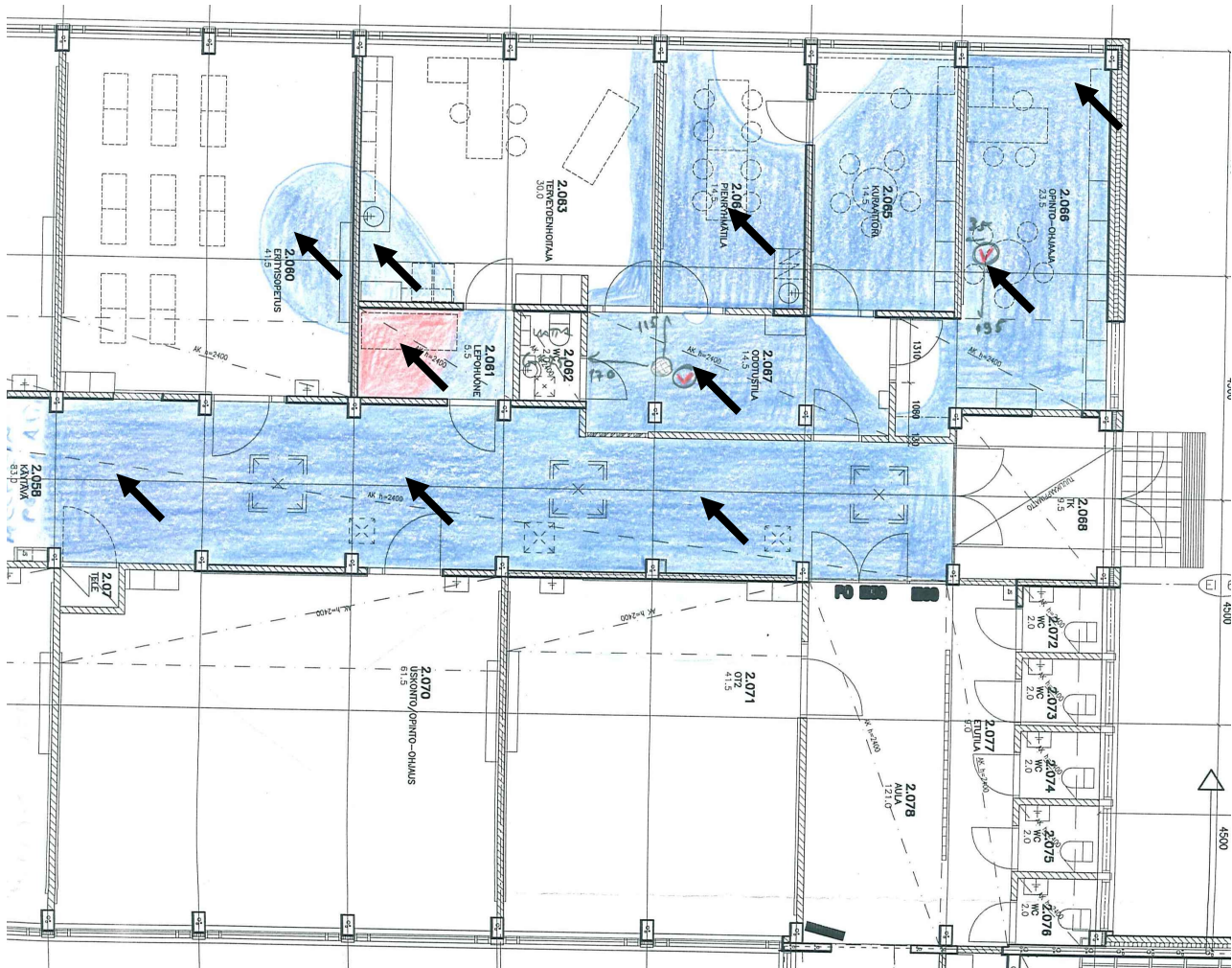
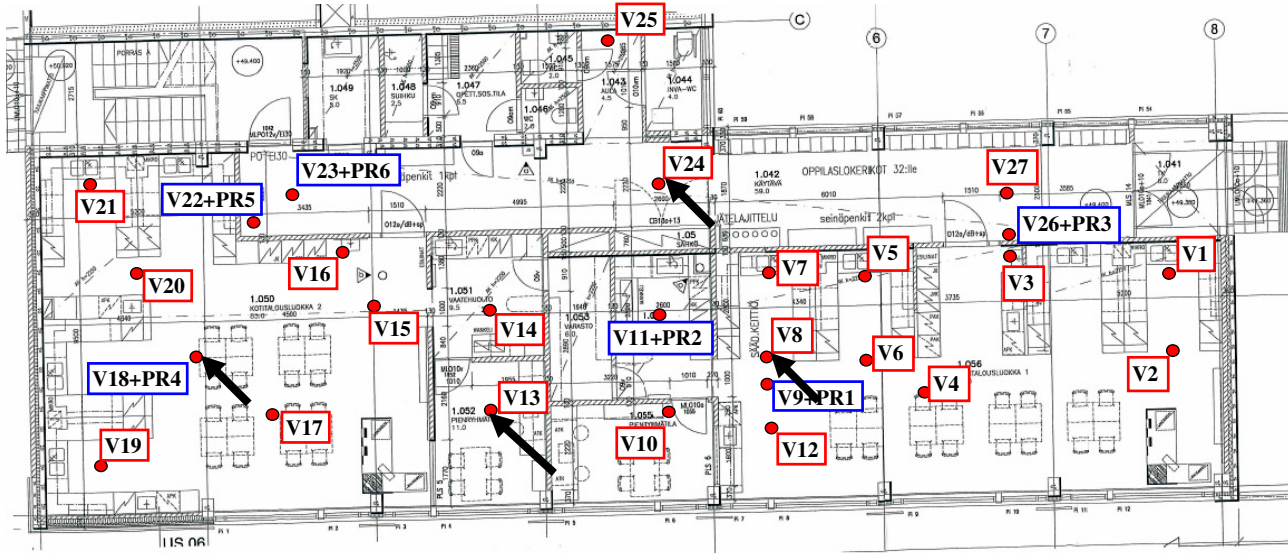


Humi-Group Oy:n pintakosteuskartoituksen ja viiltomittausten perusteella muovimattojen kunnan määrittelemiseksi suosittelemme Opinto-ohjaaja/ terveydenhoitaja-alueelle seuraavat **materiaalinäytteenottokohdat maton alta** (sivu 1). V:llä merkityistä kohdista mitattuna maton alapuolinen RH 85 – 91 %. Lisäksi muutama lisänäytteenotto rakennekosteusmittausten perusteella kotitalousluokkiin (sivu 2).

Näytteenottokohdat on esitetty Mustilla nuolilla.



Kuvaan on hahmoteltu korkeampien pintakosteuslöydösten alue sinisellä ja punaisella (Punaisella kaikkein korkeimmat pintakosteusarvot). Käytävällä alue jatkuu alemmaksi johtaville portaille saakka. Huoneessa 2.070 kosteusarvot ovat lähes kauttaaltaan korkeita ja huoneessa 2.071 vain käytävän 2.058 seinustalla. Aulassa 2.078 arvot alhaisia, joskin WC:iden edustalla ainakin hieman koholla.



Helsingissä 12.9.2007

Sami Niemi

Sami Niemi
 Humi-Group Oy
 050-5967904