

Jukka Saari
Vantaan kaupunki, tilakeskus
Kielotie 13
01300 Vantaa
jukka.saari@vantaa.fi

Korjaamattomat vuotokohdat:
SÄHKÖKAAPIN KATTO s.15

Tiedoksi: TRIO Korjausrakentaja Oy
Laurintie 136
01400 Vantaa

Kohde: Rekolan koulu, Rekolantie 67, 01400 Vantaa

Viimeisin tutkimus

Aika: 24.7.2017

Paikalla: Sami Isoniemi, Sweco Asiantuntijapalvelut Oy
urakoitsijan edustaja

Tilat:	017 ODOTUSTILA	AP s.25, YP s.26
	019 LEPOTILA	AP s.25, YP s.26
	020 TERV.HOITO	US s. 24, AP s.25, YP s. 26
	021 WC/P	US s. 24, AP s.25, YP s. 26
	022 HAMMASHOITO	US s. 24, AP s.25, YP s. 26
	023 PH/HK	YP s. 26
	024 WC/H	YP s. 26

Tilanumerointi rakennuspiirustusten mukaan (poikkeaa ovissa olevista huonenumeroista). VS/AK = väliseinä käytävän alakaton ilmatilan kohdalla

Mittauksissa noudatetaan Vantaan ohjetta Tiivistystöiden laaduntarkastuksena tehtävät merkkiainekokeet 18.3.2017

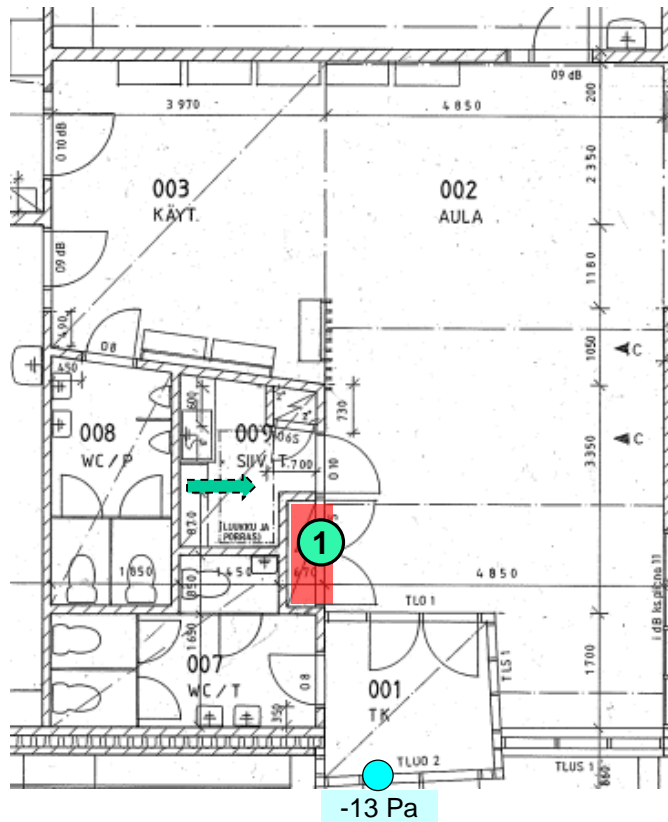
VIIMEINEN KÄYTÖSSÄ OLEVA SIVUNUMERO: 26

Sweco Asiantuntijapalvelut Oy

Ilmalanportti 2
FI-00240 Helsinki
p. +358 (0)207 393 000
www.sweco.fi

Reg. no 2635440-5
Reg. Office Helsinki

Sweco Groupin jäsen



MERKKIAINEKAASUHAVAINNOT:

① VUOTO, SÄHKÖKAAPIN YLÄOSA AUKI

MERKINTÖJEN SELITYKSET:



MERKKIAINEKAASU
ILMANVAIHTOKONEHUONEESEEN



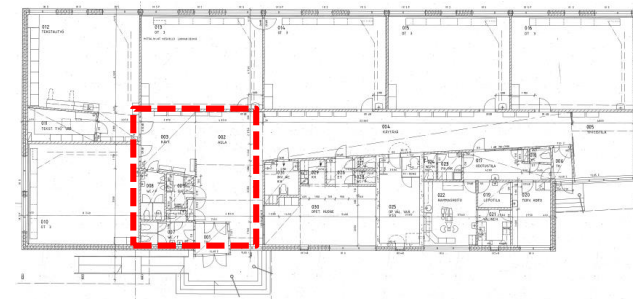
VUODON LAAJUUS, VUOTO
KORJATTU MITTAUKSEN AIKANA



VUODON LAAJUUS, VUOTOA EI
KORJATTU MITTAUKSEN AIKANA

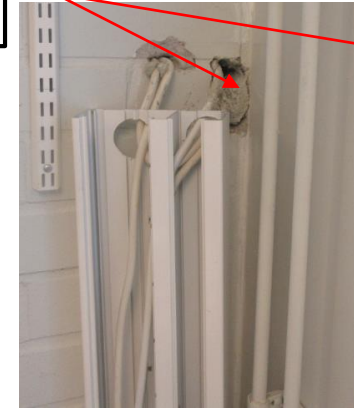
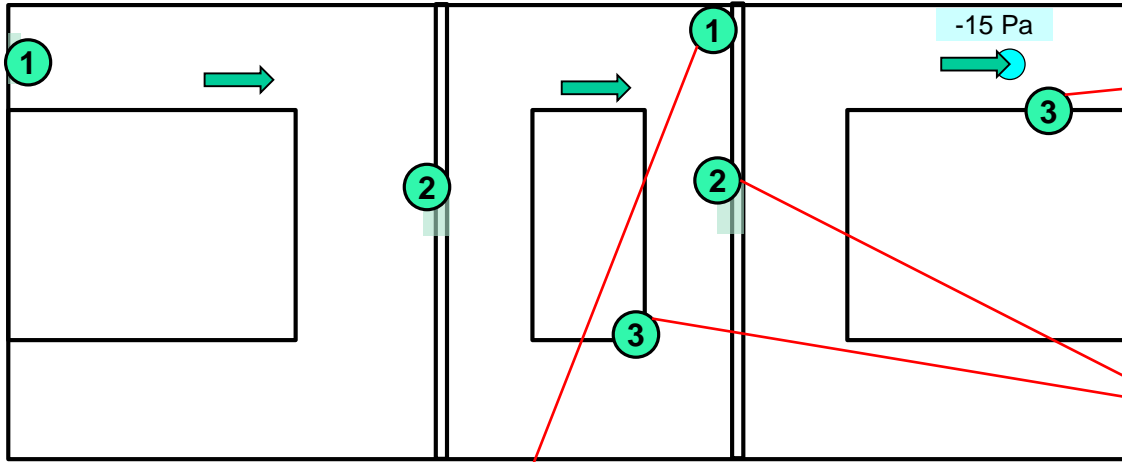


Pa PAINE-ERO JA PAINE-
ERON MITTAUSKOHTA



020, 021 JA 022 ULKOSEINÄN MERKKIAINEKOE 24.7.2017





Merkkiainekoe tehtiin rikkiheksafluoridikaasulla ja WIKA Gir-10 -analysointilaitteella. Tilan alipaineisuus toteutettiin Blowerdoor alipaineistimella. Paine-ero mitattiin sisäpuolelta eristetilaan poratun reiän kautta.

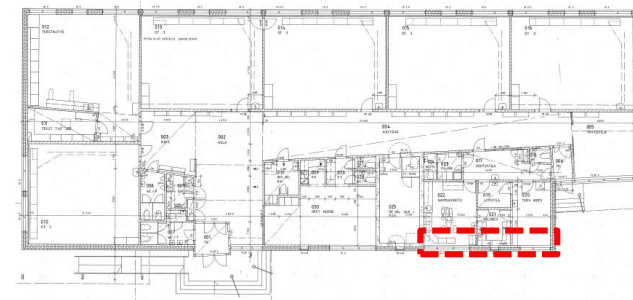


MERKKIAINEKAASUHAVAINNOT:

- 1** VUOTO, VERHOKOTELON TIIVISTYKSET
- 2** VUOTO, VÄLISEINÄN LÄPIVIENTI
- 3** VUOTO, HALKEAMA IKKUNAKARMISSA

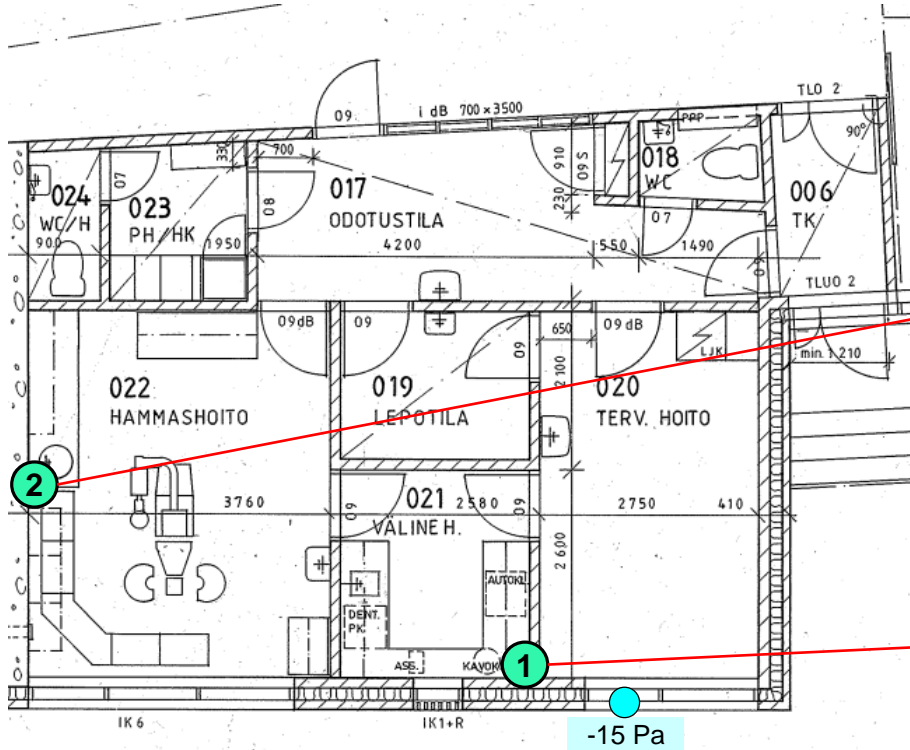
MERKINTÖJEN SELITYKSET:

-  MERKKIAINEKAASU ULKOSEINÄN ERISTETILAAN
-  VUODON LAAJUUS, VUOTO KORJATTU MITTAUKSEN AIKANA
-  VUODON LAAJUUS, VUOTOA EI KORJATTU MITTAUKSEN AIKANA
-  Pa PAINE-ERO JA PAINE-ERON MITTAUSKOHTA







020, 021 JA 022 ALAPOHJAN MERKKIAINEKOE 24.7.2017



Merkkiainekoe tehtiin rikkiheksafluoridikaasulla ja WIKA Gir-10 -analysointilaitteella. Tilan alipaineisuus toteutettiin Blowerdoor alipaineistimella. Paine-ero mitattiin sisäilman ja ulkoilman väliltä

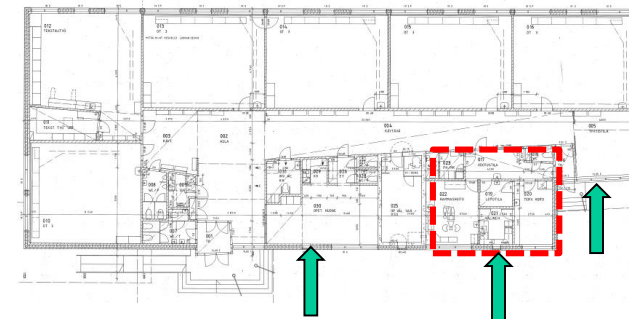


MERKINTÖJEN SELITYKSET:

-  MERKKIAINEKAASU ALAPOHJAAN TUULETUSLUUKKUIJEN KAUITTA
-  VUODON LAAJUUS, VUOTO KORJATTU MITTAUKSEN AIKANA
-  VUODON LAAJUUS, VUOTOA EI KORJATTU MITTAUKSEN AIKANA
-  Pa PAINE-ERO JA PAINE-ERON MITTAUSKOHTA

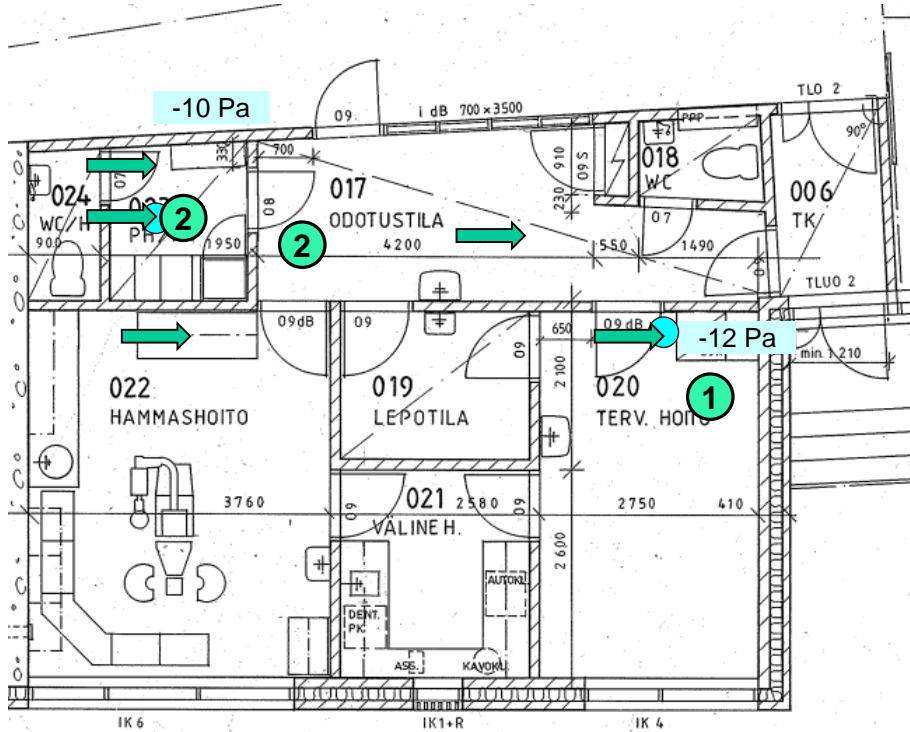
MERKKIAINEKAASUHAVAINNOT:

-  VUOTO, REIKÄ TIIVISTYKSESSÄ
-  VUOTO, LÄPIVIENTI



020, 021 JA 022 ALAPOHJAN MERKKIAINEKOE 24.7.2017

Merkkiainekoe tehtiin rikkiheksafluoridikaasulla ja WIKA Gir-10 -analysointilaitteella. Tilan alipaineisuus toteutettiin Blowerdoor alipaineistimella. Paine-ero mitattiin yläkattopinnassa olevan levyn takaa.



MERKINTÖJEN SELITYKSET:

MERKKIAINEKAASU KATON
SISÄPINNAN LEVYTYKSEN TAAKSE
PORAAMALLA REIKÄ TAI
HOLTOLUUKUSTA



VUODON LAAJUUS, VUOTO
KORJATTU MITTAUKSEN AIKANA



VUODON LAAJUUS, VUOTOA EI
KORJATTU MITTAUKSEN AIKANA



Pa PAINE-ERO JA PAINE-
ERON MITTAUSKOHTA

MERKKIAINEKAASUHAVAINNOT:

① VUOTO, SAUMAN TEIPPAUS EI OLLUT
ALUSTASSAAN KIINNI

② VUOTO, PISTORASIA

