

Jukka Saari
Vantaan kaupunki, tilakeskus
Kielotie 13
01300 Vantaa
jukka.saari@vantaa.fi

Korjaamattomat vuotokohdat:
SÄHKÖKAAPIN KATTO s.15

Tiedoksi: TRIO Korjausrakentaja Oy
Laurintie 136
01400 Vantaa

Kohde: Rekolan koulu, Rekolantie 67, 01400 Vantaa

Viimeisin tutkimus

Aika: 7.8.2017

Paikalla: Sami Isoniemi, Sweco Asiantuntijapalvelut Oy
urakoitsijan edustaja

Tilat: 026 ET AP s. 33, YP s. 34
029 KK AP s. 33, YP s. 34
030 OPET. HUONE US s. 32, AP s. 33, YP s. 34

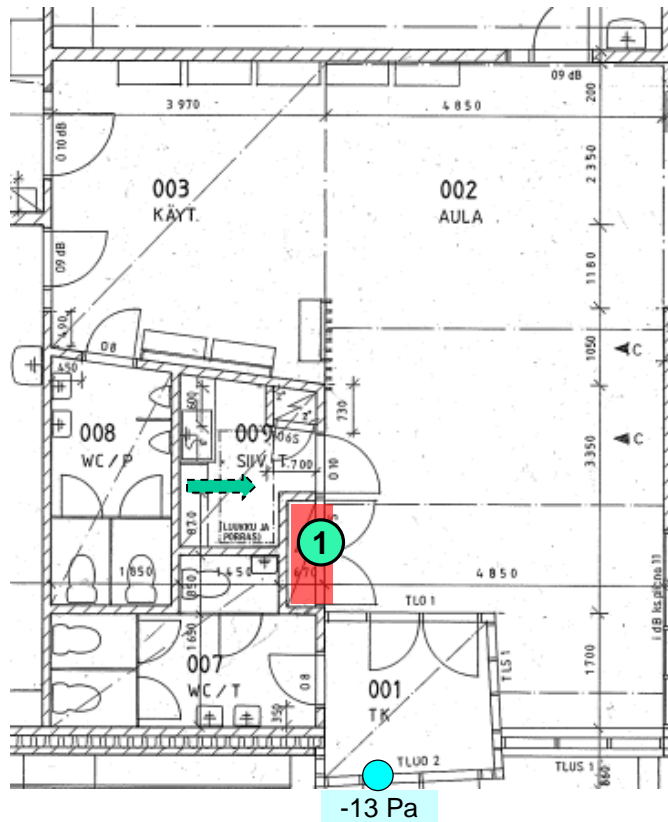
VIIMEINEN KÄYTÖSSÄ OLEVA SIVUNUMERO: 34

Tilanumerointi rakennuspiirustusten mukaan (poikkeaa ovissa olevista huonenumeroista). VS/AK = väliseinä käytävän alakaton ilmatilan kohdalla

Mittauksissa noudatetaan Vantaan ohjetta Tiivistystöiden laaduntarkastuksena tehtävät merkkiainekokeet 18.3.2017

TILAN 009 VÄLIPOHJAN MERKKIAINEKOE 17.7.2017

Merkkiainekoe tehtiin rikkiheksafluoridikaasulla ja WIKA Gir-10 -analysointilaitteella. Tilan alipaineisuus toteutettiin Blowerdoor alipaineistimella. Paine-ero mitattiin sisäilman ja ulkoilman väliltä



MERKKIAINEKAASUHAVAINNOT:

① VUOTO, SÄHKÖKAAPIN YLÄOSA AUKI

MERKINTÖJEN SELITYKSET:



MERKKIAINEKAASU
ILMANVAIHTOKONEHUONEESEEN



VUODON LAAJUUS, VUOTO
KORJATTU MITTAUKSEN AIKANA

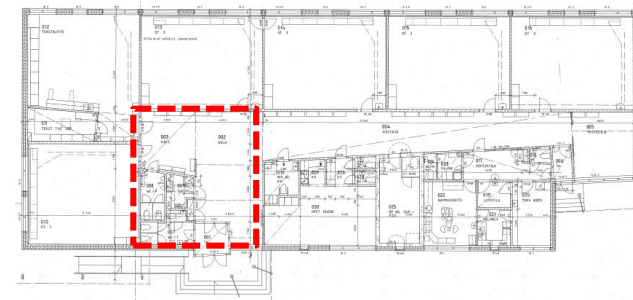


VUODON LAAJUUS, VUOTOA EI
KORJATTU MITTAUKSEN AIKANA



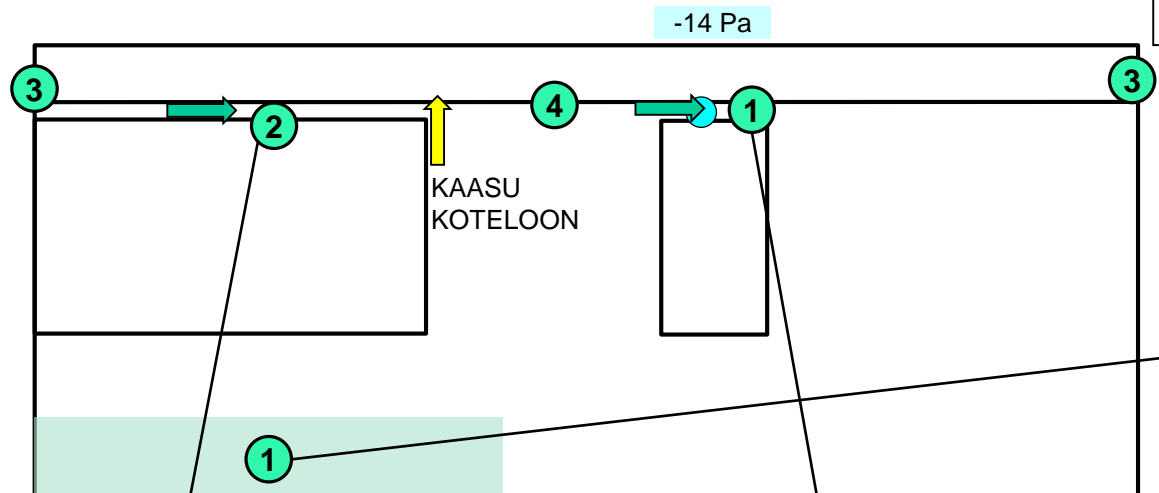
Pa

PAINE-ERO JA PAINE-
ERON MITTAUSKOHTA



TILAN 030 ULKOSEINÄN MERKKIAINEKOE 7.8.2017


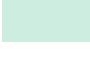


Merkkiainekoe tehtiin rikkiheksafluoridikaasulla ja WIKA Gir-10 -analysointilaitteella. Tilan alipaineisuus toteutettiin Blowerdoor alipaineistimella. Paine-ero mitattiin ulkoseinän eristetilaan sisäkautta poratusta reiästä

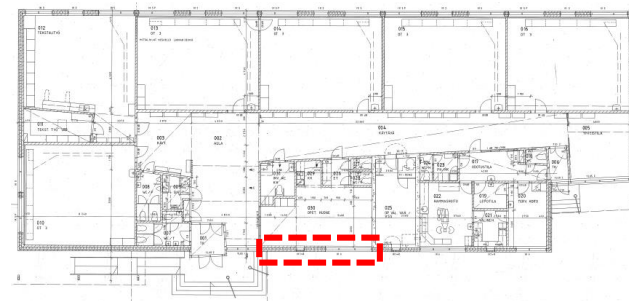


MERKKIAINEKAASUHAVAINNOT:

- ① VUOTO, HALKEAMIA ULKOSEINÄSSÄ
- ② VUOTO, IKKUNAKARMI HALKI
- ③ VUOTO, KOTELON RAKENTEISSA
- ④ VUOTO, PUTKILÄPIVIENTI KOTELOON

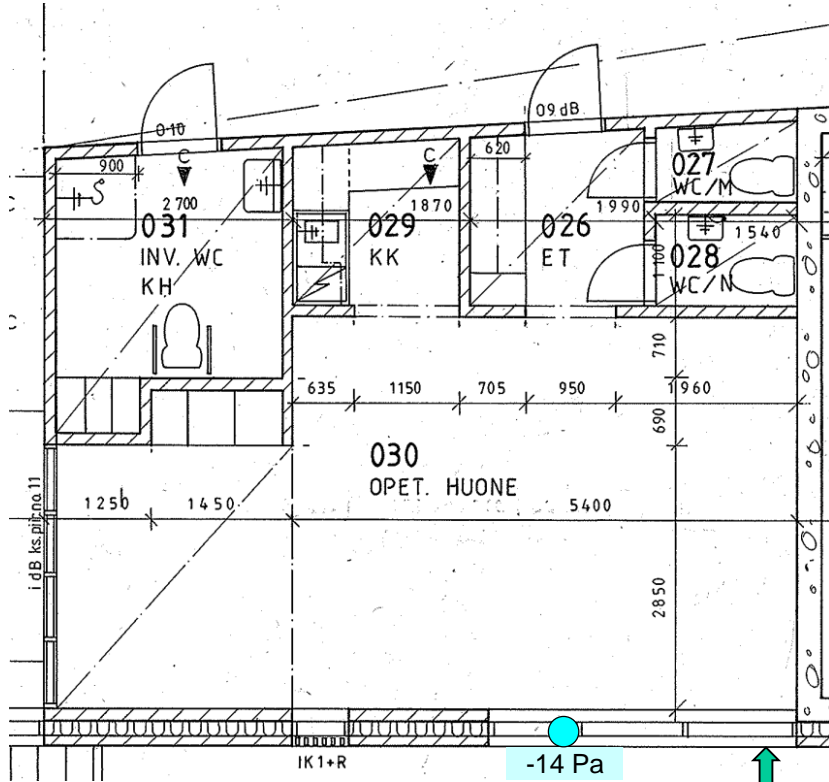
MERKINTÖJEN SELITYKSET:

-  MERKKIAINEKAASU ULKOSEINÄN ERISTETILAAN
-  VUODON LAAJUUS, VUOTO KORJATTU MITTAUKSEN AIKANA
-  VUODON LAAJUUS, VUOTOA EI KORJATTU MITTAUKSEN AIKANA
-  Pa PAINE-ERO JA PAINE-ERON MITTAUSKOHTA



TILOJEN 026, 029 JA 030 ALAPOHJAN MERKKIAINEKOE 7.8.2017

Merkkiainekoe tehtiin rikkiheksafluoridikaasulla ja WIKA Gir-10 -analysointilaitteella. Tilan alipaineisuus toteutettiin Blowerdoor alipaineistimella. Paine-ero mitattiin ikkunasta sisä- ja ulkoilman välisenä erona



VUOTOJA EI HAVAITTU

MERKKIAINEKAASUHAVAINNOT:

MERKINTÖJEN SELITYKSET:



MERKKIAINEKAASU ALAPOHJAAN
ULKOKAULTTA



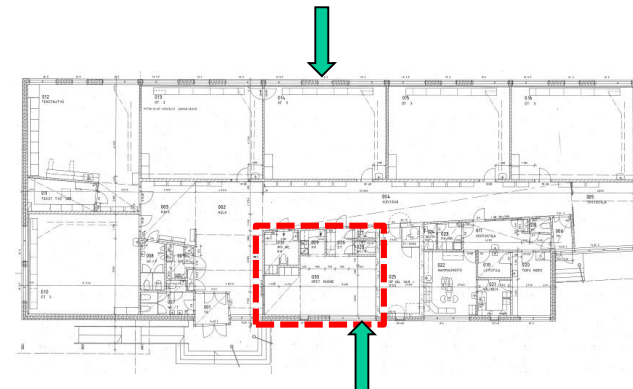
VUODON LAAJUUS, VUOTO
KORJATTU MITTAUKSEN AIKANA



VUODON LAAJUUS, VUOTOA EI
KORJATTU MITTAUKSEN AIKANA

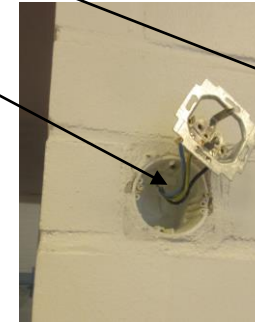
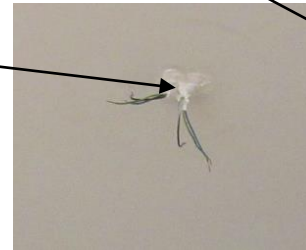
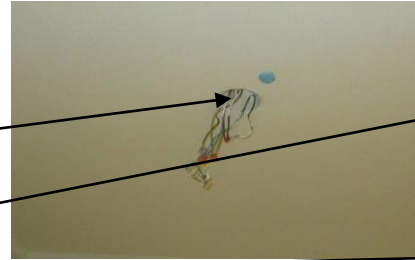
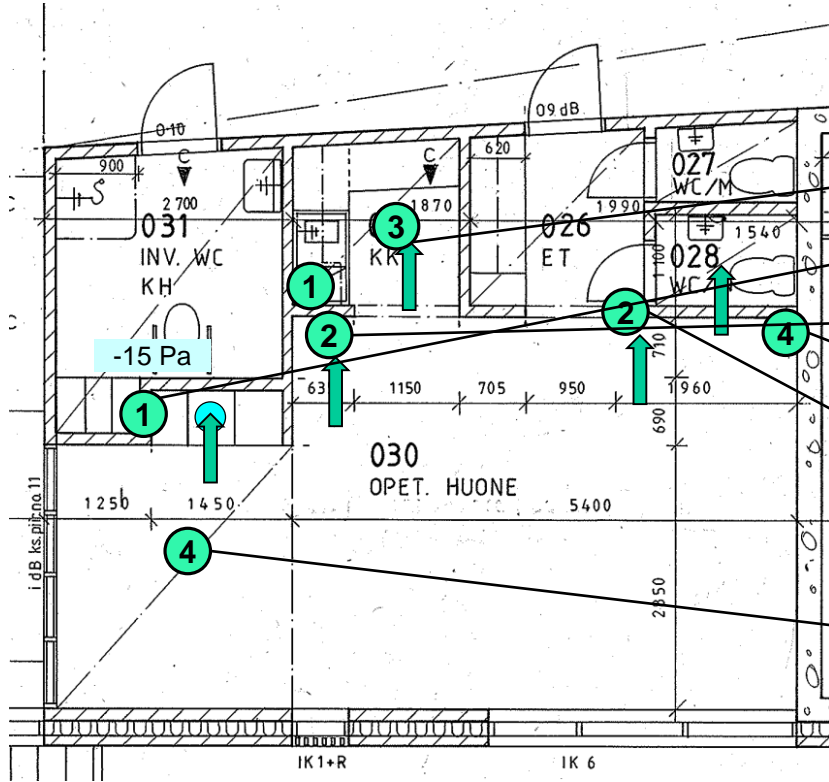


Pa PAINE-ERO JA PAINE-
ERON MITTAUSKOHTA



TILOJEN 026, 029 JA 030 YLÄPOHJAN MERKKIAINEKOE 7.8.2017

Merkkiainekoe tehtiin rikkiheksafluoridikaasulla ja WIKA Gir-10 -analysointilaitteella. Tilan alipaineisuus toteutettiin Blowerdoor alipaineistimella. Paine-ero mitattiin alakattolevyn läpi poratusta reiästä



MERKKIAINEKAASUHAVAINNOT:

- 1 VUOTO, REIKÄ TIIVISTYKSESSÄ
- 2 VUOTO, PISTORASIA SEINÄLLÄ
- 3 VUOTO, PISTORASIA KATOSSA
- 4 VUOTO, LÄPIVIENTI

MERKINTÖJEN SELITYKSET:

- MERKKIAINEKAASU ALAKATTOLEVYIN TAAKSE SISÄKAUTTA PORATUN REIÄN KAUTTA TAI ALAKATON TARKASTUSLUUKUSTA
- VUODON LAAJUUS, VUOTO KORJATTU MITTAUKSEN AIKANA
- VUODON LAAJUUS, VUOTOA EI KORJATTU MITTAUKSEN AIKANA
- PAINE-ERO JA PAINE-ERON MITTAUSKOHTA

