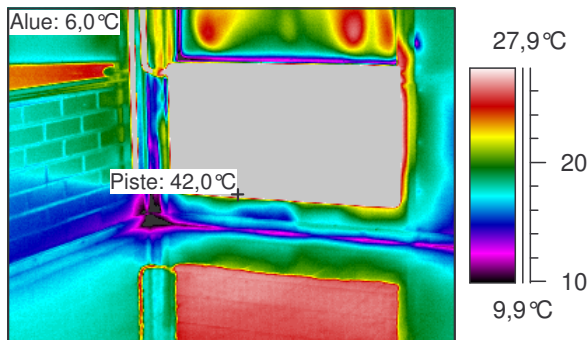


**Rautkallion koulu**
**8.3.2006**
**Luokka 02**


Mittauspiste 1	42,0°C
Mittausalue min	6,0°C
Mittausalue max	51,8°C

**Kameran asetukset:**

Emissiivisyys	0,95
Kuvausetäisyys	3,5 m
Ympäristön lämpötila	19,0°C
Ilman lämpötila	20,0°C

Ukolämpötila	Sisälämpötila	Paine-ero	Tuuli	Pilvisyys
-14,5	20	-3 Pa	1 m/s	Puolipilvinen

Laskettu lämpötilaindeksi mitatusta minimilämpötilasta	59
--	----

Laskettu lämpötilaindeksi mitatusta pistelämpötilasta	164
---	-----

**Kommentit:**

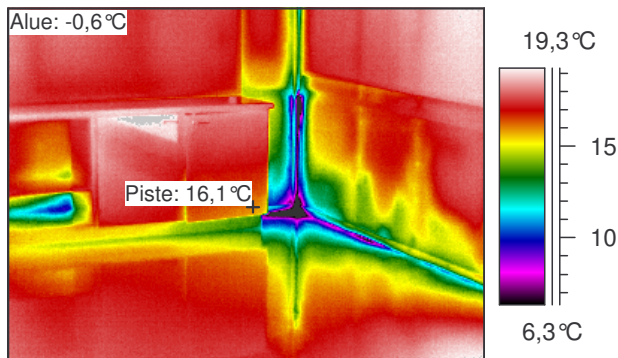
Kylmäsiltaa lattian rajassa. Vasemmalla tiiliseinän takana on kylmä tuulikaappi.

**Korjausluokkasuositus:**

2

**Korjausluokitus on seuraava:**

1. Korjattava: Ilmavuoto tai eristevika, joka ei täytä Asumisterveysohjeen välttävää tasoa ja luokitellaan siten terveyshaitaksi, sekä/tai heikentää oleellisesti rakenteiden rakennusfysikaalista toimintaa.
2. Selvitetään: Korjaustarve on erikseen harkittava korjauskustannusten ja saavutetun hyödyn suhteen. Yleensä täyttää Asumisterveysohjeen välttävän tason, mutta ei täytä hyvää tasoa.
3. Lisätutkimuksia: Rakenteen kosteustekninen toiminta ja/tai kunto selvitettävä esim. kosteusvaurion mahdollisuuden vuoksi.
4. Ei toimenpiteitä.

**Rautkallion koulu**
**8.3.2006**
**Luokka 02**


Mittauspiste 1	16,1°C
Mittausalue min	-0,6°C
Mittausalue max	19,7°C

**Kameran asetukset:**

Emissiivisyys	0,95
Kuvausetäisyys	3,5 m
Ympäristön lämpötila	19,0°C
Ilman lämpötila	20,0°C

Ukolämpötila	Sisälämpötila	Paine-ero	Tuuli	Pilvisyys
-14,5	20	-3 Pa	1 m/s	Puolipilvinen

Laskettu lämpötilaindeksi mitatusta minimilämpötilasta	40
--	----

Laskettu lämpötilaindeksi mitatusta pistelämpötilasta	89
---	----

**Kommentit:**

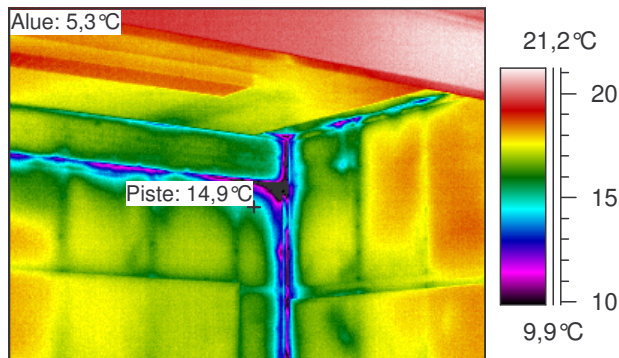
Päätseinän ja lattian rajassa ilmavuotoa tai kylmäsiltaa koko huoneen matkalta. Nurkassa ilmavuoto metrin korkeudelle lattiasta. Sivuseinässä eristevikaa tai kosteutta.

**Korjausluokkasuositus:**

1

**Korjausluokitus on seuraava:**

1. Korjattava: Ilmavuoto tai eristevika, joka ei täytä Asumisterveysohjeen välttävää tasoa ja luokitellaan siten terveyshaitaksi, sekä/tai heikentää oleellisesti rakenteiden rakennusfysikaalista toimintaa.
2. Selvitetään: Korjaustarve on erikseen harkittava korjauskustannusten ja saavutetun hyödyn suhteen. Yleensä täyttää Asumisterveysohjeen välttävän tason, mutta ei täytä hyvää tasoa.
3. Lisätutkimuksia: Rakenteen kosteustekninen toiminta ja/tai kunto selvitettävä esim. kosteusvaurion mahdollisuuden vuoksi.
4. Ei toimenpiteitä.

**Rautkallion koulu**
**8.3.2006**
**Luokka 02**


Mittauspiste 1	14,9°C
Mittausalue min	5,3°C
Mittausalue max	21,3°C

**Kameran asetukset:**

Emissiivisyys	0,95
Kuvausetäisyys	3,5 m
Ympäristön lämpötila	19,0°C
Ilman lämpötila	20,0°C

Ukolämpötila	Sisälämpötila	Paine-ero	Tuuli	Pilvisyys
-14,5	20	-3 Pa	1 m/s	Puolipilvinen

Laskettu lämpötilaindeksi mitatusta minimilämpötilasta	58
--	----

Laskettu lämpötilaindeksi mitatusta pistelämpötilasta	85
---	----

**Kommentit:**

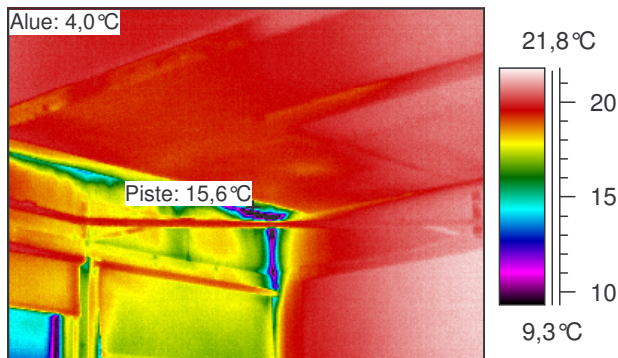
Ilmavuotoa päätyseinällä palkin alta.

**Korjausluokkasuositus:**

1

**Korjausluokitus on seuraava:**

1. Korjattava: Ilmavuoto tai eristevika, joka ei täytä Asumisterveysohjeen välttävää tasoa ja luokitellaan siten terveyshaitaksi, sekä/tai heikentää oleellisesti rakenteiden rakennusfysikaalista toimintaa.
2. Selvitetään: Korjaustarve on erikseen harkittava korjauskustannusten ja saavutetun hyödyn suhteen. Yleensä täyttää Asumisterveysohjeen välttävän tason, mutta ei täytä hyvää tasoa.
3. Lisätutkimuksia: Rakenteen kosteustekninen toiminta ja/tai kunto selvitettävä esim. kosteusvaurion mahdollisuuden vuoksi.
4. Ei toimenpiteitä.

**Rautkallion koulu**
**8.3.2006**
**Luokka 02**


Mittauspiste 1	15,6°C
Mittausalue min	4,0°C
Mittausalue max	21,7°C

**Kameran asetukset:**

Emissiivisyys	0,95
Kuvausetäisyys	3,5 m
Ympäristön lämpötila	19,0°C
Ilman lämpötila	20,0°C

Ukolämpötila	Sisälämpötila	Paine-ero	Tuuli	Pilvisyys
-14,5	20	-3 Pa	1 m/s	Puolipilvinen

Laskettu lämpötilaindeksi mitatusta minimilämpötilasta	54
--	----

Laskettu lämpötilaindeksi mitatusta pistelämpötilasta	87
---	----

**Kommentit:**

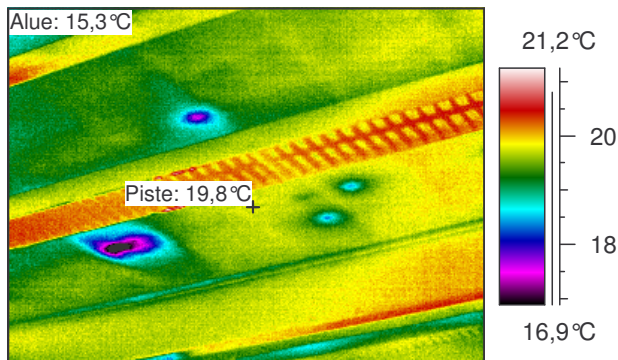
Ilmavuotoa katon rajasta.

**Korjausluokkasuositus:**

1

**Korjausluokitus on seuraava:**

1. Korjattava: Ilmavuoto tai eristevika, joka ei täytä Asumisterveysohjeen välttävää tasoa ja luokitellaan siten terveyshaitaksi, sekä/tai heikentää oleellisesti rakenteiden rakennusfysikaalista toimintaa.
2. Selvitetään: Korjaustarve on erikseen harkittava korjauskustannusten ja saavutetun hyödyn suhteen. Yleensä täyttää Asumisterveysohjeen välttävän tason, mutta ei täytä hyvää tasoa.
3. Lisätutkimuksia: Rakenteen kosteustekninen toiminta ja/tai kunto selvitettävä esim. kosteusvaurion mahdollisuuden vuoksi.
4. Ei toimenpiteitä.

**Rautkallion koulu**
**8.3.2006**
**Luokka 02**


Mittauspiste 1	19,8°C
Mittausalue min	15,3°C
Mittausalue max	21,2°C

**Kameran asetukset:**

Emissiivisyys	0,95
Kuvausetäisyys	3,5 m
Ympäristön lämpötila	19,0°C
Ilman lämpötila	20,0°C

Ukolämpötila	Sisälämpötila	Paine-ero	Tuuli	Pilvisyys
-14,5	20	-3 Pa	1 m/s	Puolipilvinen

Laskettu lämpötilaindeksi mitatusta minimilämpötilasta	86
--	----

Laskettu lämpötilaindeksi mitatusta pistelämpötilasta	99
---	----

**Kommentit:**

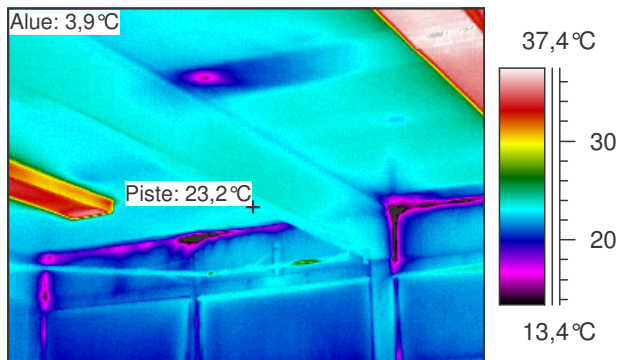
Yläpohjassa pistemäisiä jäähtyneitä läikkiä. Mahdollisesti kosteutta tai eristevika.

**Korjausluokkasuositus:**

3

**Korjausluokitus on seuraava:**

1. Korjattava: Ilmavuoto tai eristevika, joka ei täytä Asumisterveysohjeen välttävää tasoa ja luokitellaan siten terveyshaitaksi, sekä/tai heikentää oleellisesti rakenteiden rakennusfysikaalista toimintaa.
2. Selvitetään: Korjaustarve on erikseen harkittava korjauskustannusten ja saavutetun hyödyn suhteen. Yleensä täyttää Asumisterveysohjeen välttävän tason, mutta ei täytä hyvää tasoa.
3. Lisätutkimuksia: Rakenteen kosteustekninen toiminta ja/tai kunto selvitetävä esim. kosteusvaurion mahdollisuuden vuoksi.
4. Ei toimenpiteitä.

**Rautkallion koulu**
**8.3.2006**
**Luokka 03**


Mittauspiste 1	23,2°C
Mittausalue min	3,9°C
Mittausalue max	37,8°C

**Kameran asetukset:**

Emissiivisyys	0,95
Kuvausetäisyys	3,5 m
Ympäristön lämpötila	19,0°C
Ilman lämpötila	20,0°C

Ukolämpötila	Sisälämpötila	Paine-ero	Tuuli	Pilvisyys
-14,5	20	-3 Pa	1 m/s	Puolipilvinen

Laskettu lämpötilaindeksi mitatusta minimilämpötilasta	53
--	----

Laskettu lämpötilaindeksi mitatusta pistelämpötilasta	109
---	-----

**Kommentit:**

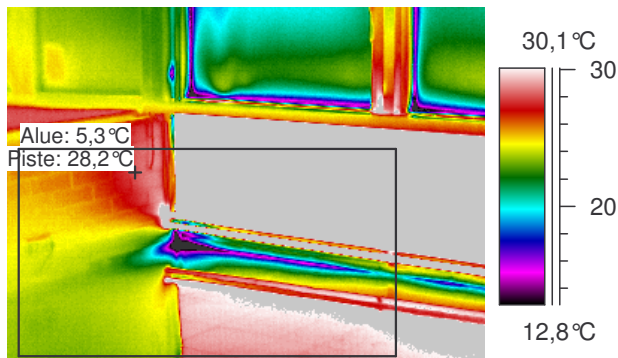
Ilmavuotoa katon rajassa ja palkin juuressa. Katossa lisäksi viileä piste (kosteutta?).

**Korjausluokkasuositus:**

1

**Korjausluokitus on seuraava:**

1. Korjattava: Ilmavuoto tai eristevika, joka ei täytä Asumisterveysohjeen välttävää tasoa ja luokitellaan siten terveyshaitaksi, sekä/tai heikentää oleellisesti rakenteiden rakennusfysikaalista toimintaa.
2. Selvitetään: Korjaustarve on erikseen harkittava korjauskustannusten ja saavutetun hyödyn suhteen. Yleensä täyttää Asumisterveysohjeen välttävän tason, mutta ei täytä hyvää tasoa.
3. Lisätutkimuksia: Rakenteen kosteustekninen toiminta ja/tai kunto selvitettävä esim. kosteusvaurion mahdollisuuden vuoksi.
4. Ei toimenpiteitä.

**Rautkallion koulu**
**8.3.2006**
**Luokka 04**


Mittauspiste 1	28,2°C
Mittausalue min	5,3°C
Mittausalue max	51,8°C

**Kameran asetukset:**

Emissiivisyys	0,95
Kuvausetäisyys	3,5 m
Ympäristön lämpötila	19,0°C
Ilman lämpötila	20,0°C

Ukolämpötila	Sisälämpötila	Paine-ero	Tuuli	Pilvisyys
-14,5	20	-3 Pa	1 m/s	Puolipilvinen

Laskettu lämpötilaindeksi mitatusta minimilämpötilasta	58
--	----

Laskettu lämpötilaindeksi mitatusta pistelämpötilasta	124
---	-----

**Kommentit:**

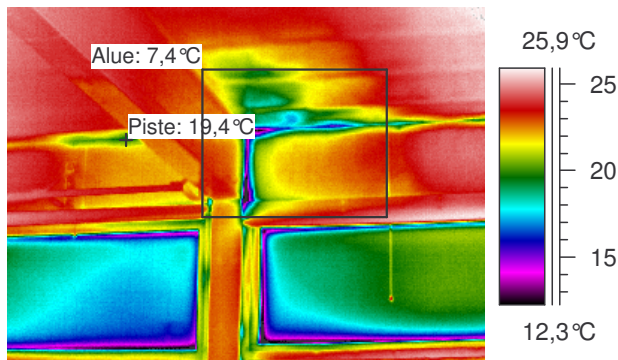
Ilmavuotoa lattian rajasta.

**Korjausluokkasuositus:**

1

**Korjausluokitus on seuraava:**

1. Korjattava: Ilmavuoto tai eristevika, joka ei täytä Asumisterveysohjeen välttävää tasoa ja luokitellaan siten terveyshaitaksi, sekä/tai heikentää oleellisesti rakenteiden rakennusfysikaalista toimintaa.
2. Selvitetään: Korjaustarve on erikseen harkittava korjauskustannusten ja saavutetun hyödyn suhteen. Yleensä täyttää Asumisterveysohjeen välttävän tason, mutta ei täytä hyvää tasoa.
3. Lisätutkimuksia: Rakenteen kosteustekninen toiminta ja/tai kunto selvitettävä esim. kosteusvaurion mahdollisuuden vuoksi.
4. Ei toimenpiteitä.

**Rautkallion koulu**
**8.3.2006**
**Luokka 04**


Mittauspiste 1	19,4°C
Mittausalue min	7,4°C
Mittausalue max	25,0°C

**Kameran asetukset:**

Emissiivisyys	0,95
Kuvausetäisyys	3,5 m
Ympäristön lämpötila	19,0°C
Ilman lämpötila	20,0°C

Ukolämpötila	Sisälämpötila	Paine-ero	Tuuli	Pilvisyys
-14,5	20	-3 Pa	1 m/s	Puolipilvinen

Laskettu lämpötilaindeksi mitatusta minimilämpötilasta	64
--	----

Laskettu lämpötilaindeksi mitatusta pistelämpötilasta	98
---	----

**Kommentit:**

Ilmavuotoa katonrajassa ja palkin juuressa.

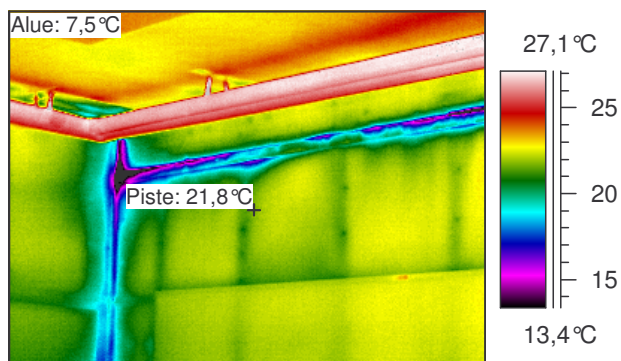
**Korjausluokkasuositus:**

2

**Korjausluokitus on seuraava:**

1. Korjattava: Ilmavuoto tai eristevika, joka ei täytä Asumisterveysohjeen välttävää tasoa ja luokitellaan siten terveyshaitaksi, sekä/tai heikentää oleellisesti rakenteiden rakennusfysikaalista toimintaa.
2. Selvitetään: Korjaustarve on erikseen harkittava korjauskustannusten ja saavutetun hyödyn suhteen. Yleensä täyttää Asumisterveysohjeen välttävän tason, mutta ei täytä hyvää tasoa.
3. Lisätutkimuksia: Rakenteen kosteustekninen toiminta ja/tai kunto selvitettävä esim. kosteusvaurion mahdollisuuden vuoksi.
4. Ei toimenpiteitä.



**Rautkallion koulu**
**8.3.2006**
**Luokka 04**


Mittauspiste 1	21,8°C
Mittausalue min	7,5°C
Mittausalue max	30,2°C

**Kameran asetukset:**

Emissiivisyys	0,95
Kuvausetäisyys	3,5 m
Ympäristön lämpötila	19,0°C
Ilman lämpötila	20,0°C

Ukolämpötila	Sisälämpötila	Paine-ero	Tuuli	Pilvisyys
-14,5	20	-3 Pa	1 m/s	Puolipilvinen

Laskettu lämpötilaindeksi mitatusta minimilämpötilasta	64
--	----

Laskettu lämpötilaindeksi mitatusta pistelämpötilasta	105
---	-----

**Kommentit:**

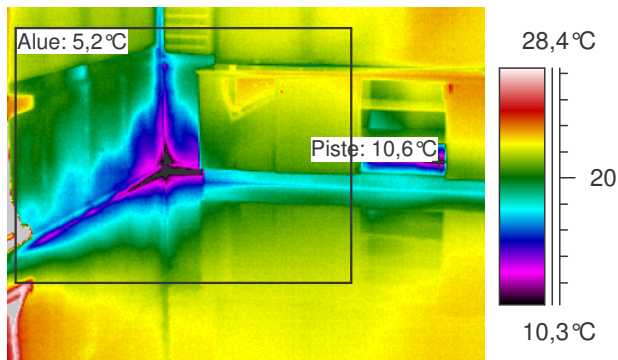
Ilmavuotoa katon rajasta.

**Korjausluokkasuositus:**

1

**Korjausluokitus on seuraava:**

1. Korjattava: Ilmavuoto tai eristevika, joka ei täytä Asumisterveysohjeen välttävää tasoa ja luokitellaan siten terveyshaitaksi, sekä/tai heikentää oleellisesti rakenteiden rakennusfysikaalista toimintaa.
2. Selvitetään: Korjaustarve on erikseen harkittava korjauskustannusten ja saavutetun hyödyn suhteen. Yleensä täyttää Asumisterveysohjeen välttävän tason, mutta ei täytä hyvää tasoa.
3. Lisätutkimuksia: Rakenteen kosteustekninen toiminta ja/tai kunto selvitettävä esim. kosteusvaurion mahdollisuuden vuoksi.
4. Ei toimenpiteitä.

**Rautkallion koulu**
**8.3.2006**
**Luokka 04**


Mittauspiste 1	10,6°C
Mittausalue min	5,2°C
Mittausalue max	47,7°C

**Kameran asetukset:**

Emissiivisyys	0,95
Kuvausetäisyys	3,5 m
Ympäristön lämpötila	19,0°C
Ilman lämpötila	20,0°C

Ukolämpötila	Sisälämpötila	Paine-ero	Tuuli	Pilvisyys
-14,5	20	-3 Pa	1 m/s	Puolipilvinen

Laskettu lämpötilaindeksi mitatusta minimilämpötilasta	57
--	----

Laskettu lämpötilaindeksi mitatusta pistelämpötilasta	73
---	----

**Kommentit:**

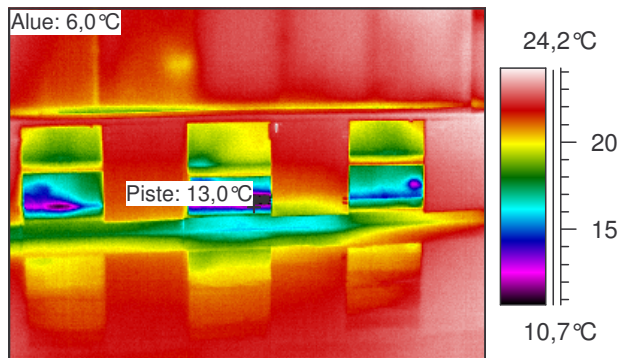
Ilmavuotoa lattian rajasta.

**Korjausluokkasuositus:**

1

**Korjausluokitus on seuraava:**

1. Korjattava: Ilmavuoto tai eristevika, joka ei täytä Asumisterveysohjeen välttävää tasoa ja luokitellaan siten terveyshaitaksi, sekä/tai heikentää oleellisesti rakenteiden rakennusfysikaalista toimintaa.
2. Selvitetään: Korjaustarve on erikseen harkittava korjauskustannusten ja saavutetun hyödyn suhteen. Yleensä täyttää Asumisterveysohjeen välttävän tason, mutta ei täytä hyvää tasoa.
3. Lisätutkimuksia: Rakenteen kosteustekninen toiminta ja/tai kunto selvitettävä esim. kosteusvaurion mahdollisuuden vuoksi.
4. Ei toimenpiteitä.

**Rautkallion koulu**
**8.3.2006**
**Luokka 04**


Mittauspiste 1	13,0°C
Mittausalue min	6,0°C
Mittausalue max	26,3°C

**Kameran asetukset:**

Emissiivisyys	0,95
Kuvausetäisyys	3,5 m
Ympäristön lämpötila	19,0°C
Ilman lämpötila	20,0°C

Ukolämpötila	Sisälämpötila	Paine-ero	Tuuli	Pilvisyys
-14,5	20	-3 Pa	1 m/s	Puolipilvinen

Laskettu lämpötilaindeksi mitatusta minimilämpötilasta	60
--	----

Laskettu lämpötilaindeksi mitatusta pistelämpötilasta	80
---	----

**Kommentit:**

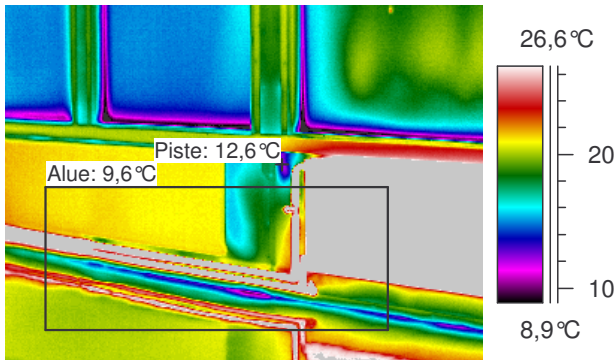
Todennäköisesti ilmavuota lattianrajassa kaappien takana koko päätyseinän matkalla.

**Korjausluokkasuositus:**

1

**Korjausluokitus on seuraava:**

1. Korjattava: Ilmavuoto tai eristevika, joka ei täytä Asumisterveysohjeen välttävää tasoa ja luokitellaan siten terveyshaitaksi, sekä/tai heikentää oleellisesti rakenteiden rakennusfysikaalista toimintaa.
2. Selvitetään: Korjaustarve on erikseen harkittava korjauskustannusten ja saavutetun hyödyn suhteen. Yleensä täyttää Asumisterveysohjeen välttävän tason, mutta ei täytä hyvää tasoa.
3. Lisätutkimuksia: Rakenteen kosteustekninen toiminta ja/tai kunto selvitettävä esim. kosteusvaurion mahdollisuuden vuoksi.
4. Ei toimenpiteitä.

**Rautkallion koulu**
**8.3.2006**
**Ruokailuhuone 05**


Mittauspiste 1	12,6°C
Mittausalue min	9,6°C
Mittausalue max	49,8°C

**Kameran asetukset:**

Emissiivisyys	0,95
Kuvausetäisyys	3,5 m
Ympäristön lämpötila	19,0°C
Ilman lämpötila	20,0°C

Ukolämpötila	Sisälämpötila	Paine-ero	Tuuli	Pilvisyys
-14,5	20	-3 Pa	1 m/s	Puolipilvinen

Laskettu lämpötilaindeksi mitatusta minimilämpötilasta	70
--	----

Laskettu lämpötilaindeksi mitatusta pistelämpötilasta	78
---	----

**Kommentit:**

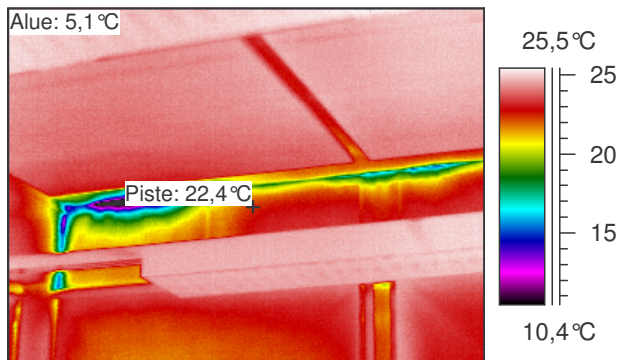
Seinässä eristevikaa tai rakenteen sisäistä ilmavuotoa. Lisäksi lattian rajassa ilmavuoto.

**Korjausluokkasuositus:**

2

**Korjausluokitus on seuraava:**

1. Korjattava: Ilmavuoto tai eristevika, joka ei täytä Asumisterveysohjeen välttävää tasoa ja luokitellaan siten terveyshaitaksi, sekä/tai heikentää oleellisesti rakenteiden rakennusfysikaalista toimintaa.
2. Selvitetään: Korjaustarve on erikseen harkittava korjauskustannusten ja saavutetun hyödyn suhteen. Yleensä täyttää Asumisterveysohjeen välttävän tason, mutta ei täytä hyvää tasoa.
3. Lisätutkimuksia: Rakenteen kosteustekninen toiminta ja/tai kunto selvitettävä esim. kosteusvaurion mahdollisuuden vuoksi.
4. Ei toimenpiteitä.

**Rautkallion koulu**
**8.3.2006**
**Opettajien huone.**


Mittauspiste 1	22,4 °C
Mittausalue min	5,1 °C
Mittausalue max	25,7 °C

**Kameran asetukset:**

Emissiivisyys	0,95
Kuvausetäisyys	3,5 m
Ympäristön lämpötila	19,0 °C
Ilman lämpötila	20,0 °C

Ukolämpötila	Sisälämpötila	Paine-ero	Tuuli	Pilvisyys
-14,5	20	-3 Pa	1 m/s	Puolipilvinen

Laskettu lämpötilaindeksi mitatusta minimilämpötilasta	57
--	----

Laskettu lämpötilaindeksi mitatusta pistelämpötilasta	107
---	-----

**Kommentit:**

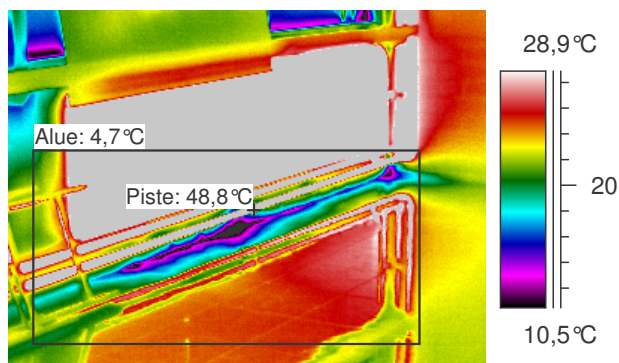
Ilmavuotoa katon rajasta.

**Korjausluokkasuositus:**

1

**Korjausluokitus on seuraava:**

1. Korjattava: Ilmavuoto tai eristevika, joka ei täytä Asumisterveysohjeen välttävää tasoa ja luokitellaan siten terveyshaitaksi, sekä/tai heikentää oleellisesti rakenteiden rakennusfysikaalista toimintaa.
2. Selvitetään: Korjaustarve on erikseen harkittava korjauskustannusten ja saavutetun hyödyn suhteen. Yleensä täyttää Asumisterveysohjeen välttävän tason, mutta ei täytä hyvää tasoa.
3. Lisätutkimuksia: Rakenteen kosteustekninen toiminta ja/tai kunto selvitettävä esim. kosteusvaurion mahdollisuuden vuoksi.
4. Ei toimenpiteitä.

**Rautkallion koulu**
**8.3.2006**
**Ruokailuhuone 15**


Mittauspiste 1	48,8°C
Mittausalue min	4,7°C
Mittausalue max	51,4°C

**Kameran asetukset:**

Emissiivisyys	0,95
Kuvausetäisyys	3,5 m
Ympäristön lämpötila	19,0°C
Ilman lämpötila	20,0°C

Ukolämpötila	Sisälämpötila	Paine-ero	Tuuli	Pilvisyys
-14,5	20	-3 Pa	1 m/s	Puolipilvinen

Laskettu lämpötilaindeksi mitatusta minimilämpötilasta	56
--	----

Laskettu lämpötilaindeksi mitatusta pistelämpötilasta	183
---	-----

**Kommentit:**

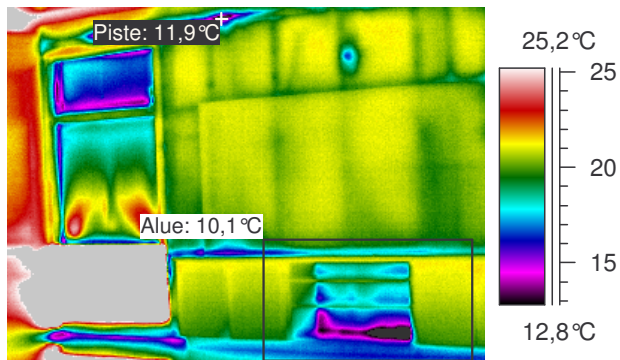
Ilmavuotoa lattianrajassa.

**Korjausluokkasuositus:**

1

**Korjausluokitus on seuraava:**

1. Korjattava: Ilmavuoto tai eristevika, joka ei täytä Asumisterveysohjeen välttävää tasoa ja luokitellaan siten terveyshaitaksi, sekä/tai heikentää oleellisesti rakenteiden rakennusfysikaalista toimintaa.
2. Selvitetään: Korjaustarve on erikseen harkittava korjauskustannusten ja saavutetun hyödyn suhteen. Yleensä täyttää Asumisterveysohjeen välttävän tason, mutta ei täytä hyvää tasoa.
3. Lisätutkimuksia: Rakenteen kosteustekninen toiminta ja/tai kunto selvitettävä esim. kosteusvaurion mahdollisuuden vuoksi.
4. Ei toimenpiteitä.

**Rautkallion koulu**
**8.3.2006**
**Luokka 24**


Mittauspiste 1	11,9°C
Mittausalue min	10,1°C
Mittausalue max	21,5°C

**Kameran asetukset:**

Emissiivisyys	0,95
Kuvausetäisyys	3,5 m
Ympäristön lämpötila	19,0°C
Ilman lämpötila	20,0°C

Ukolämpötila	Sisälämpötila	Paine-ero	Tuuli	Pilvisyys
-14,5	20	-3 Pa	1 m/s	Puolipilvinen

Laskettu lämpötilaindeksi mitatusta minimilämpötilasta	71
--	----

Laskettu lämpötilaindeksi mitatusta pistelämpötilasta	76
---	----

**Kommentit:**

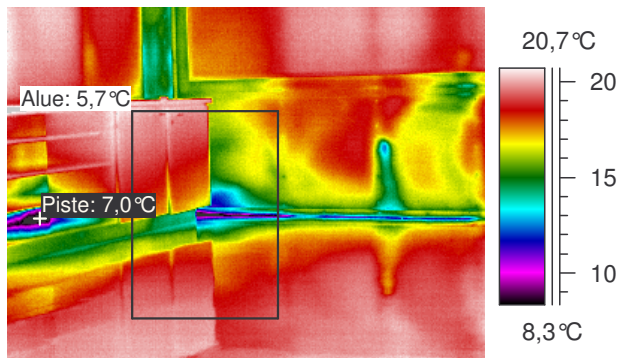
Ilmavuotoa lattian ja katon rajoissa.

**Korjausluokkasuositus:**

4

**Korjausluokitus on seuraava:**

1. Korjattava: Ilmavuoto tai eristevika, joka ei täytä Asumisterveysohjeen välttävää tasoa ja luokitellaan siten terveyshaitaksi, sekä/tai heikentää oleellisesti rakenteiden rakennusfysikaalista toimintaa.
2. Selvitetään: Korjaustarve on erikseen harkittava korjauskustannusten ja saavutetun hyödyn suhteen. Yleensä täyttää Asumisterveysohjeen välttävän tason, mutta ei täytä hyvää tasoa.
3. Lisätutkimuksia: Rakenteen kosteustekninen toiminta ja/tai kunto selvitettävä esim. kosteusvaurion mahdollisuuden vuoksi.
4. Ei toimenpiteitä.

**Rautkallion koulu**
**8.3.2006**
**Luokka 24**


Mittauspiste 1	7,0°C
Mittausalue min	5,7°C
Mittausalue max	20,6°C

**Kameran asetukset:**

Emissiivisyys	0,95
Kuvausetäisyys	3,5 m
Ympäristön lämpötila	19,0°C
Ilman lämpötila	20,0°C

Ukolämpötila	Sisälämpötila	Paine-ero	Tuuli	Pilvisyys
-14,5	20	-3 Pa	1 m/s	Puolipilvinen

Laskettu lämpötilaindeksi mitatusta minimilämpötilasta	59
--	----

Laskettu lämpötilaindeksi mitatusta pistelämpötilasta	62
---	----

**Kommentit:**

Ilmavuotoa lattianrajassa. Lisäksi oikean puoleisessa seinässä kosteutta tai eristevikaa.

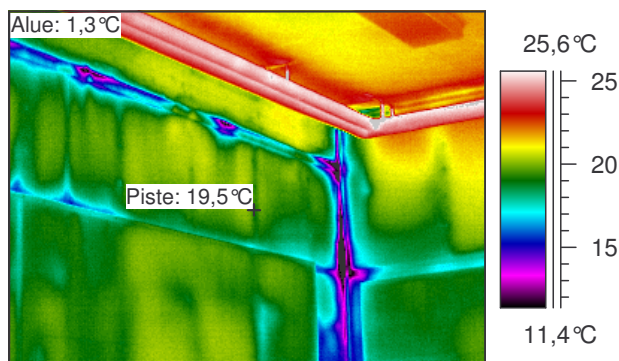
**Korjausluokkasuositus:**

1

**Korjausluokitus on seuraava:**

1. Korjattava: Ilmavuoto tai eristevika, joka ei täytä Asumisterveysohjeen välttävää tasoa ja luokitellaan siten terveyshaitaksi, sekä/tai heikentää oleellisesti rakenteiden rakennusfysikaalista toimintaa.
2. Selvitetään: Korjaustarve on erikseen harkittava korjauskustannusten ja saavutetun hyödyn suhteen. Yleensä täyttää Asumisterveysohjeen välttävän tason, mutta ei täytä hyvää tasoa.
3. Lisätutkimuksia: Rakenteen kosteustekninen toiminta ja/tai kunto selvitettävä esim. kosteusvaurion mahdollisuuden vuoksi.
4. Ei toimenpiteitä.



**Rautkallion koulu**
**8.3.2006**
**Luokka 24**


Mittauspiste 1	19,5°C
Mittausalue min	1,3°C
Mittausalue max	28,7°C

**Kameran asetukset:**

Emissiivisyys	0,95
Kuvausetäisyys	3,5 m
Ympäristön lämpötila	19,0°C
Ilman lämpötila	20,0°C

Ukolämpötila	Sisälämpötila	Paine-ero	Tuuli	Pilvisyys
-14,5	20	-3 Pa	1 m/s	Puolipilvinen

Laskettu lämpötilaindeksi mitatusta minimilämpötilasta	46
--	----

Laskettu lämpötilaindeksi mitatusta pistelämpötilasta	98
---	----

**Kommentit:**

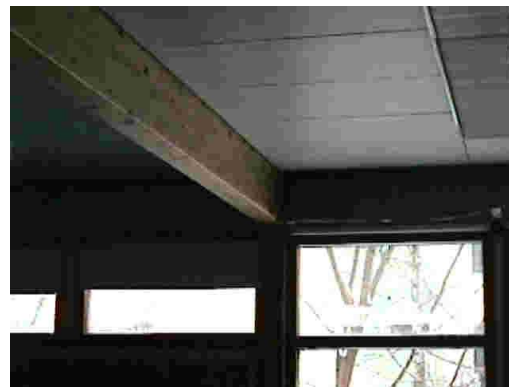
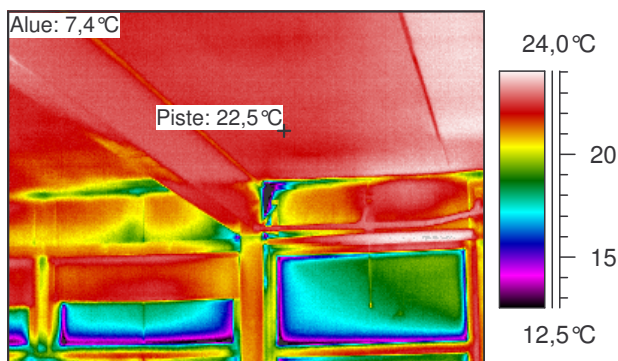
Ilmavuotoa seinän nurkasta ja katon rajasta.

**Korjausluokkasuositus:**

1

**Korjausluokitus on seuraava:**

1. Korjattava: Ilmavuoto tai eristevika, joka ei täytä Asumisterveysohjeen välttävää tasoa ja luokitellaan siten terveyshaitaksi, sekä/tai heikentää oleellisesti rakenteiden rakennusfysikaalista toimintaa.
2. Selvitetään: Korjaustarve on erikseen harkittava korjauskustannusten ja saavutetun hyödyn suhteen. Yleensä täyttää Asumisterveysohjeen välttävän tason, mutta ei täytä hyvää tasoa.
3. Lisätutkimuksia: Rakenteen kosteustekninen toiminta ja/tai kunto selvitettävä esim. kosteusvaurion mahdollisuuden vuoksi.
4. Ei toimenpiteitä.

**Rautkallion koulu**
**8.3.2006**
**Luokka 24**


Mittauspiste 1	22,5°C
Mittausalue min	7,4°C
Mittausalue max	24,3°C

**Kameran asetukset:**

Emissiivisyys	0,95
Kuvausetäisyys	3,5 m
Ympäristön lämpötila	19,0°C
Ilman lämpötila	20,0°C

Ukolämpötila	Sisälämpötila	Paine-ero	Tuuli	Pilvisyys
-14,5	20	-3 Pa	1 m/s	Puolipilvinen

Laskettu lämpötilaindeksi mitatusta minimilämpötilasta	63
--	----

Laskettu lämpötilaindeksi mitatusta pistelämpötilasta	107
---	-----

**Kommentit:**

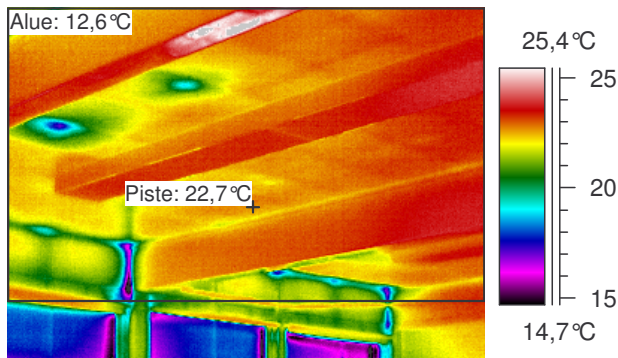
Ilmavuotoa katon rajasta.

**Korjausluokkasuositus:**

2

**Korjausluokitus on seuraava:**

1. Korjattava: Ilmavuoto tai eristevika, joka ei täytä Asumisterveysohjeen välttävää tasoa ja luokitellaan siten terveyshaitaksi, sekä/tai heikentää oleellisesti rakenteiden rakennusfysikaalista toimintaa.
2. Selvitetään: Korjaustarve on erikseen harkittava korjauskustannusten ja saavutetun hyödyn suhteen. Yleensä täyttää Asumisterveysohjeen välttävän tason, mutta ei täytä hyvää tasoa.
3. Lisätutkimuksia: Rakenteen kosteustekninen toiminta ja/tai kunto selvitettävä esim. kosteusvaurion mahdollisuuden vuoksi.
4. Ei toimenpiteitä.

**Rautkallion koulu**
**8.3.2006**
**Luokka 23**


Mittauspiste 1	22,7°C
Mittausalue min	12,6°C
Mittausalue max	26,1°C

**Kameran asetukset:**

Emissiivisyys	0,95
Kuvausetäisyys	3,5 m
Ympäristön lämpötila	19,0°C
Ilman lämpötila	20,0°C

Ukolämpötila	Sisälämpötila	Paine-ero	Tuuli	Pilvisyys
-14,5	20	-3 Pa	1 m/s	Puolipilvinen

Laskettu lämpötilaindeksi mitatusta minimilämpötilasta	78
--	----

Laskettu lämpötilaindeksi mitatusta pistelämpötilasta	108
---	-----

**Kommentit:**

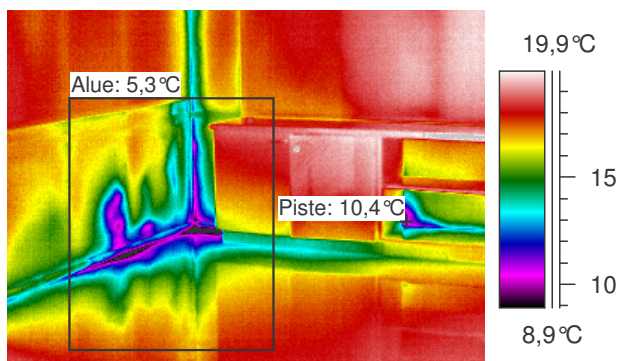
Yläpohjassa kylmiä läiskiä, jotka saattavat olla kosteudesta johtuvia.  
Lisäksi ilmavuotoa katonrajassa.

**Korjausluokkasuositus:**

3

**Korjausluokitus on seuraava:**

1. Korjattava: Ilmavuoto tai eristevika, joka ei täytä Asumisterveysohjeen välttävää tasoa ja luokitellaan siten terveyshaitaksi, sekä/tai heikentää oleellisesti rakenteiden rakennusfysikaalista toimintaa.
2. Selvitetään: Korjaustarve on erikseen harkittava korjauskustannusten ja saavutetun hyödyn suhteen. Yleensä täyttää Asumisterveysohjeen välttävän tason, mutta ei täytä hyvää tasoa.
3. Lisätutkimuksia: Rakenteen kosteustekninen toiminta ja/tai kunto selvitettävä esim. kosteusvaurion mahdollisuuden vuoksi.
4. Ei toimenpiteitä.

**Rautkallion koulu**
**8.3.2006**
**Luokka 22**


Mittauspiste 1	10,4°C
Mittausalue min	5,3°C
Mittausalue max	19,1°C

**Kameran asetukset:**

Emissiivisyys	0,95
Kuvausetäisyys	3,5 m
Ympäristön lämpötila	19,0°C
Ilman lämpötila	20,0°C

Ukolämpötila	Sisälämpötila	Paine-ero	Tuuli	Pilvisyys
-14,5	20	-3 Pa	1 m/s	Puolipilvinen

Laskettu lämpötilaindeksi mitatusta minimilämpötilasta	57
--	----

Laskettu lämpötilaindeksi mitatusta pistelämpötilasta	72
---	----

**Kommentit:**

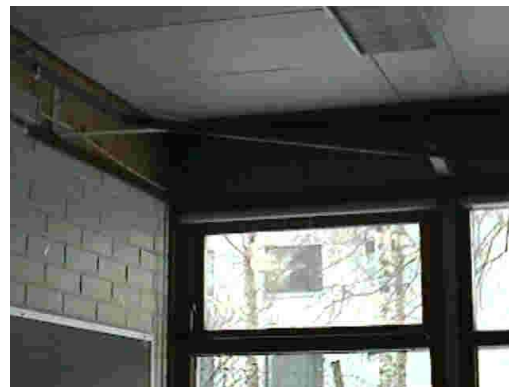
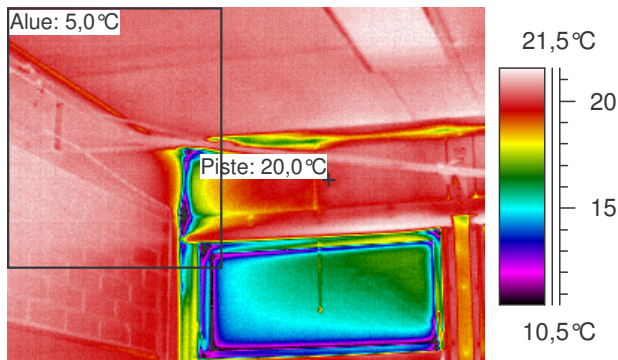
Ilmavuotoa lattian rajassa, seinän nurkassa ja seinän sisällä. Mahdollisesti eristevikaa.

**Korjausluokkasuositus:**

1 ja 3

**Korjausluokitus on seuraava:**

1. Korjattava: Ilmavuoto tai eristevika, joka ei täytä Asumisterveysohjeen välttävää tasoa ja luokitellaan siten terveyshaitaksi, sekä/tai heikentää oleellisesti rakenteiden rakennusfysikaalista toimintaa.
2. Selvitetään: Korjaustarve on erikseen harkittava korjauskustannusten ja saavutetun hyödyn suhteen. Yleensä täyttää Asumisterveysohjeen välttävän tason, mutta ei täytä hyvää tasoa.
3. Lisätutkimuksia: Rakenteen kosteustekninen toiminta ja/tai kunto selvitettävä esim. kosteusvaurion mahdollisuuden vuoksi.
4. Ei toimenpiteitä.

**Rautkallion koulu**
**8.3.2006**
**Luokka 22**


Mittauspiste 1	20,0°C
Mittausalue min	5,0°C
Mittausalue max	21,4°C

**Kameran asetukset:**

Emissiivisyys	0,95
Kuvausetäisyys	3,5 m
Ympäristön lämpötila	19,0°C
Ilman lämpötila	20,0°C

Ukolämpötila	Sisälämpötila	Paine-ero	Tuuli	Pilvisyys
-14,5	20	-3 Pa	1 m/s	Puolipilvinen

Laskettu lämpötilaindeksi mitatusta minimilämpötilasta	56
--	----

Laskettu lämpötilaindeksi mitatusta pistelämpötilasta	100
---	-----

**Kommentit:**

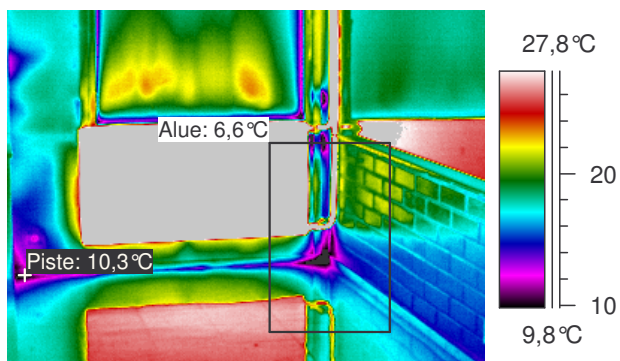
Ilmavuotoa seinänurkasta läheltä yläpohjaa.

**Korjausluokkasuositus:**

1

**Korjausluokitus on seuraava:**

1. Korjattava: Ilmavuoto tai eristevika, joka ei täytä Asumisterveysohjeen välttävää tasoa ja luokitellaan siten terveyshaitaksi, sekä/tai heikentää oleellisesti rakenteiden rakennusfysikaalista toimintaa.
2. Selvitetään: Korjaustarve on erikseen harkittava korjauskustannusten ja saavutetun hyödyn suhteen. Yleensä täyttää Asumisterveysohjeen välttävän tason, mutta ei täytä hyvää tasoa.
3. Lisätutkimuksia: Rakenteen kosteustekninen toiminta ja/tai kunto selvitettävä esim. kosteusvaurion mahdollisuuden vuoksi.
4. Ei toimenpiteitä.

**Rautkallion koulu**
**8.3.2006**
**Luokka 22**


Mittauspiste 1	10,3°C
Mittausalue min	6,6°C
Mittausalue max	50,7°C

**Kameran asetukset:**

Emissiivisyys	0,95
Kuvausetäisyys	3,5 m
Ympäristön lämpötila	19,0°C
Ilman lämpötila	20,0°C

Ukolämpötila	Sisälämpötila	Paine-ero	Tuuli	Pilvisyys
-14,5	20	-3 Pa	1 m/s	Puolipilvinen

Laskettu lämpötilaindeksi mitatusta minimilämpötilasta	61
--	----

Laskettu lämpötilaindeksi mitatusta pistelämpötilasta	72
---	----

**Kommentit:**

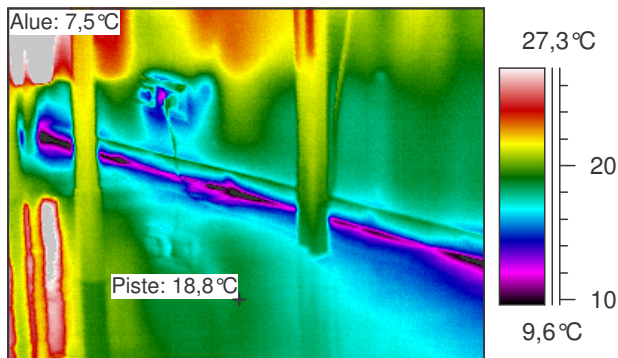
Ilmavuotoa ja kylmäsiltoja lattian rajassa ja seinänurkassa. Oikealla tiiliseinän takana kylmä tuulikaappi.

**Korjausluokkasuositus:**

1

**Korjausluokitus on seuraava:**

1. Korjattava: Ilmavuoto tai eristevika, joka ei täytä Asumisterveysohjeen välttävää tasoa ja luokitellaan siten terveyshaitaksi, sekä/tai heikentää oleellisesti rakenteiden rakennusfysikaalista toimintaa.
2. Selvitetään: Korjaustarve on erikseen harkittava korjauskustannusten ja saavutetun hyödyn suhteen. Yleensä täyttää Asumisterveysohjeen välttävän tason, mutta ei täytä hyvää tasoa.
3. Lisätutkimuksia: Rakenteen kosteustekninen toiminta ja/tai kunto selvitettävä esim. kosteusvaurion mahdollisuuden vuoksi.
4. Ei toimenpiteitä.

**Rautkallion koulu**
**8.3.2006**
**Johtajan työhuone**


Mittauspiste 1	18,8°C
Mittausalue min	7,5°C
Mittausalue max	46,1°C

**Kameran asetukset:**

Emissiivisyys	0,95
Kuvausetäisyys	3,5 m
Ympäristön lämpötila	19,0°C
Ilman lämpötila	20,0°C

Ukolämpötila	Sisälämpötila	Paine-ero	Tuuli	Pilvisyys
-14,5	20	-3 Pa	1 m/s	Puolipilvinen

Laskettu lämpötilaindeksi mitatusta minimilämpötilasta	64
--	----

Laskettu lämpötilaindeksi mitatusta pistelämpötilasta	96
---	----

**Kommentit:**

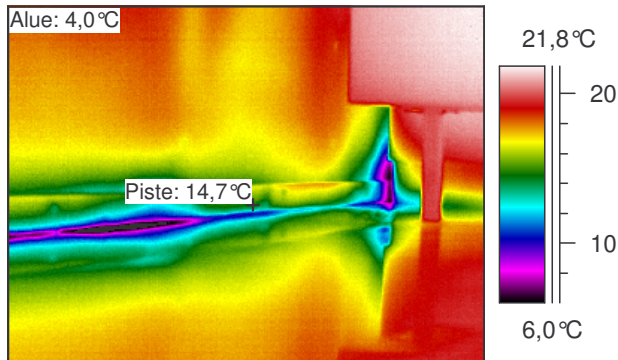
Ilmavuotoa lattian rajasta.

**Korjausluokkasuositus:**

1

**Korjausluokitus on seuraava:**

1. Korjattava: Ilmavuoto tai eristevika, joka ei täytä Asumisterveysohjeen välttävää tasoa ja luokitellaan siten terveyshaitaksi, sekä/tai heikentää oleellisesti rakenteiden rakennusfysikaalista toimintaa.
2. Selvitetään: Korjaustarve on erikseen harkittava korjauskustannusten ja saavutetun hyödyn suhteen. Yleensä täyttää Asumisterveysohjeen välttävän tason, mutta ei täytä hyvää tasoa.
3. Lisätutkimuksia: Rakenteen kosteustekninen toiminta ja/tai kunto selvitettävä esim. kosteusvaurion mahdollisuuden vuoksi.
4. Ei toimenpiteitä.

**Rautkallion koulu**
**8.3.2006**
**Johtajan huone.**


Mittauspiste 1	14,7°C
Mittausalue min	4,0°C
Mittausalue max	22,0°C

**Kameran asetukset:**

Emissiivisyys	0,95
Kuvausetäisyys	3,5 m
Ympäristön lämpötila	19,0°C
Ilman lämpötila	20,0°C

Ukolämpötila	Sisälämpötila	Paine-ero	Tuuli	Pilvisyys
-14,5	20	-3 Pa	1 m/s	Puolipilvinen

Laskettu lämpötilaindeksi mitatusta minimilämpötilasta	54
--	----

Laskettu lämpötilaindeksi mitatusta pistelämpötilasta	85
---	----

**Kommentit:**

Ilmavuotoa lattian rajasta.

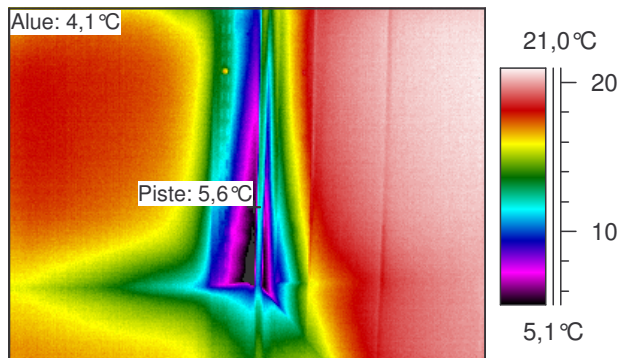
**Korjausluokkasuositus:**

1

**Korjausluokitus on seuraava:**

1. Korjattava: Ilmavuoto tai eristevika, joka ei täytä Asumisterveysohjeen välttävää tasoa ja luokitellaan siten terveyshaitaksi, sekä/tai heikentää oleellisesti rakenteiden rakennusfysikaalista toimintaa.
2. Selvitetään: Korjaustarve on erikseen harkittava korjauskustannusten ja saavutetun hyödyn suhteen. Yleensä täyttää Asumisterveysohjeen välttävän tason, mutta ei täytä hyvää tasoa.
3. Lisätutkimuksia: Rakenteen kosteustekninen toiminta ja/tai kunto selvitettävä esim. kosteusvaurion mahdollisuuden vuoksi.
4. Ei toimenpiteitä.



**Rautkallion koulu**
**8.3.2006**
**Kuivaruokavarasto**


Mittauspiste 1	5,6°C
Mittausalue min	4,1°C
Mittausalue max	21,1°C

**Kameran asetukset:**

Emissiivisyys	0,95
Kuvausetäisyys	3,5 m
Ympäristön lämpötila	19,0°C
Ilman lämpötila	20,0°C

Ukolämpötila	Sisälämpötila	Paine-ero	Tuuli	Pilvisyys
-14,5	20	-3 Pa	1 m/s	Puolipilvinen

Laskettu lämpötilaindeksi mitatusta minimilämpötilasta	54
--	----

Laskettu lämpötilaindeksi mitatusta pistelämpötilasta	58
---	----

**Kommentit:**

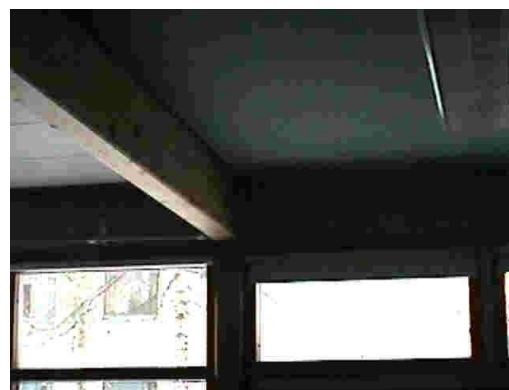
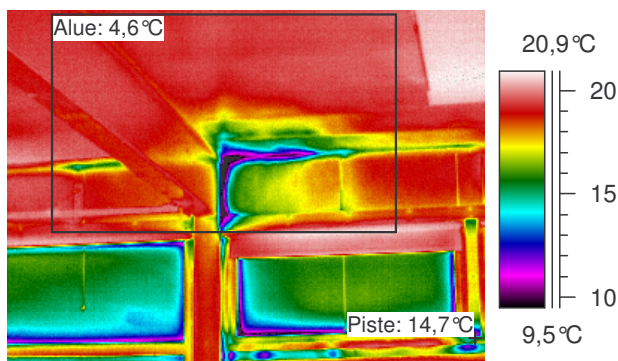
Lämpövuotoa seinän nurkassa.

**Korjausluokkasuositus:**

1

**Korjausluokitus on seuraava:**

1. Korjattava: Ilmavuoto tai eristevika, joka ei täytä Asumisterveysohjeen välttävää tasoa ja luokitellaan siten terveyshaitaksi, sekä/tai heikentää oleellisesti rakenteiden rakennusfysikaalista toimintaa.
2. Selvitetään: Korjaustarve on erikseen harkittava korjauskustannusten ja saavutetun hyödyn suhteen. Yleensä täyttää Asumisterveysohjeen välttävän tason, mutta ei täytä hyvää tasoa.
3. Lisätutkimuksia: Rakenteen kosteustekninen toiminta ja/tai kunto selvitettävä esim. kosteusvaurion mahdollisuuden vuoksi.
4. Ei toimenpiteitä.

**Rautkallion koulu**
**8.3.2006**
**Luokka 22**


Mittauspiste 1	14,7°C
Mittausalue min	4,6°C
Mittausalue max	20,9°C

**Kameran asetukset:**

Emissiivisyys	0,95
Kuvausetäisyys	3,5 m
Ympäristön lämpötila	19,0°C
Ilman lämpötila	20,0°C

Ukolämpötila	Sisälämpötila	Paine-ero	Tuuli	Pilvisyys
-14,5	20	-3 Pa	1 m/s	Puolipilvinen

Laskettu lämpötilaindeksi mitatusta minimilämpötilasta	55
--	----

Laskettu lämpötilaindeksi mitatusta pistelämpötilasta	85
---	----

**Kommentit:**

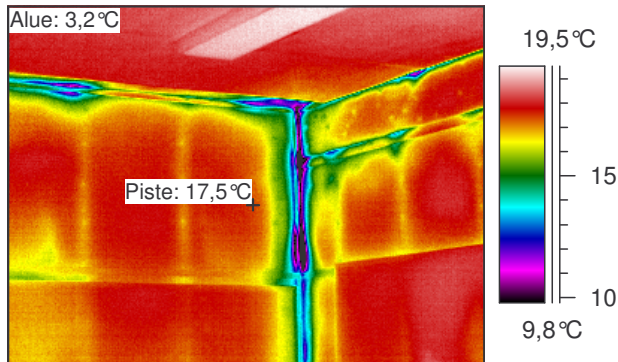
Ilmavuotoa katon rajasta ja palkin juuresta.

**Korjausluokkasuositus:**

1

**Korjausluokitus on seuraava:**

1. Korjattava: Ilmavuoto tai eristevika, joka ei täytä Asumisterveysohjeen välttävää tasoa ja luokitellaan siten terveyshaitaksi, sekä/tai heikentää oleellisesti rakenteiden rakennusfysikaalista toimintaa.
2. Selvitetään: Korjaustarve on erikseen harkittava korjauskustannusten ja saavutetun hyödyn suhteen. Yleensä täyttää Asumisterveysohjeen välttävän tason, mutta ei täytä hyvää tasoa.
3. Lisätutkimuksia: Rakenteen kosteustekninen toiminta ja/tai kunto selvitettävä esim. kosteusvaurion mahdollisuuden vuoksi.
4. Ei toimenpiteitä.

**Rautkallion koulu**
**8.3.2006**
**Luokka 22**


Mittauspiste 1	17,5°C
Mittausalue min	3,2°C
Mittausalue max	19,6°C

**Kameran asetukset:**

Emissiivisyys	0,95
Kuvausetäisyys	3,5 m
Ympäristön lämpötila	19,0°C
Ilman lämpötila	20,0°C

Ukolämpötila	Sisälämpötila	Paine-ero	Tuuli	Pilvisyys
-14,5	20	-3 Pa	1 m/s	Puolipilvinen

Laskettu lämpötilaindeksi mitatusta minimilämpötilasta	51
--	----

Laskettu lämpötilaindeksi mitatusta pistelämpötilasta	93
---	----

**Kommentit:**

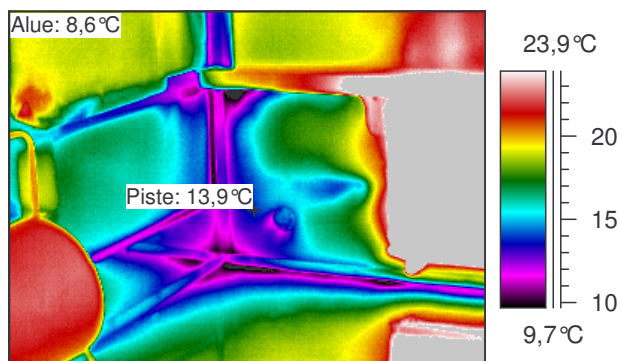
Ilmavuotoa katon rajasta ja seinänurkasta.

**Korjausluokkasuositus:**

1

**Korjausluokitus on seuraava:**

1. Korjattava: Ilmavuoto tai eristevika, joka ei täytä Asumisterveysohjeen välttävää tasoa ja luokitellaan siten terveyshaitaksi, sekä/tai heikentää oleellisesti rakenteiden rakennusfysikaalista toimintaa.
2. Selvitetään: Korjaustarve on erikseen harkittava korjauskustannusten ja saavutetun hyödyn suhteen. Yleensä täyttää Asumisterveysohjeen välttävän tason, mutta ei täytä hyvää tasoa.
3. Lisätutkimuksia: Rakenteen kosteustekninen toiminta ja/tai kunto selvitettävä esim. kosteusvaurion mahdollisuuden vuoksi.
4. Ei toimenpiteitä.

**Rautkallion koulu**
**8.3.2006**
**Oppilastyövarasto 17**


Mittauspiste 1	13,9°C
Mittausalue min	8,6°C
Mittausalue max	49,7°C

**Kameran asetukset:**

Emissiivisyys	0,95
Kuvausetäisyys	3,5 m
Ympäristön lämpötila	19,0°C
Ilman lämpötila	20,0°C

Ukolämpötila	Sisälämpötila	Paine-ero	Tuuli	Pilvisyys
-14,5	20	-3 Pa	1 m/s	Puolipilvinen

Laskettu lämpötilaindeksi mitatusta minimilämpötilasta	67
--	----

Laskettu lämpötilaindeksi mitatusta pistelämpötilasta	82
---	----

**Kommentit:**

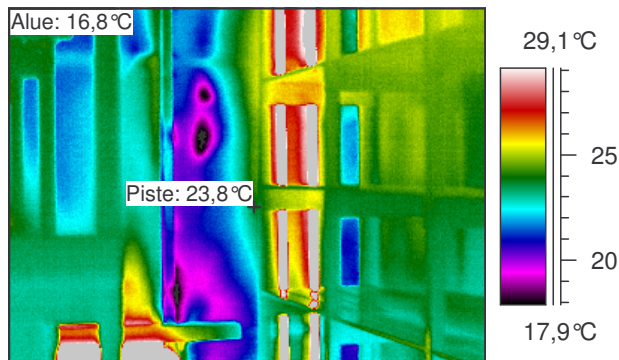
Seinän takana vasemmalla kylmä tuulikaappi. Eli kylmäsiltaa ja mahdollisesti lisäksi eristevikaa ja ilmavuotoa.

**Korjausluokkasuositus:**

4

**Korjausluokitus on seuraava:**

1. Korjattava: Ilmavuoto tai eristevika, joka ei täytä Asumisterveysohjeen välttävää tasoa ja luokitellaan siten terveyshaitaksi, sekä/tai heikentää oleellisesti rakenteiden rakennusfysikaalista toimintaa.
2. Selvitetään: Korjaustarve on erikseen harkittava korjauskustannusten ja saavutetun hyödyn suhteen. Yleensä täyttää Asumisterveysohjeen välttävän tason, mutta ei täytä hyvää tasoa.
3. Lisätutkimuksia: Rakenteen kosteustekninen toiminta ja/tai kunto selvitettävä esim. kosteusvaurion mahdollisuuden vuoksi.
4. Ei toimenpiteitä.

**Rautkallion koulu**
**8.3.2006**
**Oppilastyövarasto 17**


Mittauspiste 1	23,8°C
Mittausalue min	16,8°C
Mittausalue max	49,7°C

**Kameran asetukset:**

Emissiivisyys	0,95
Kuvausetäisyys	3,5 m
Ympäristön lämpötila	19,0°C
Ilman lämpötila	20,0°C

Ukolämpötila	Sisälämpötila	Paine-ero	Tuuli	Pilvisyys
-14,5	20	-3 Pa	1 m/s	Puolipilvinen

Laskettu lämpötilaindeksi mitatusta minimilämpötilasta	91
--	----

Laskettu lämpötilaindeksi mitatusta pistelämpötilasta	111
---	-----

**Kommentit:**

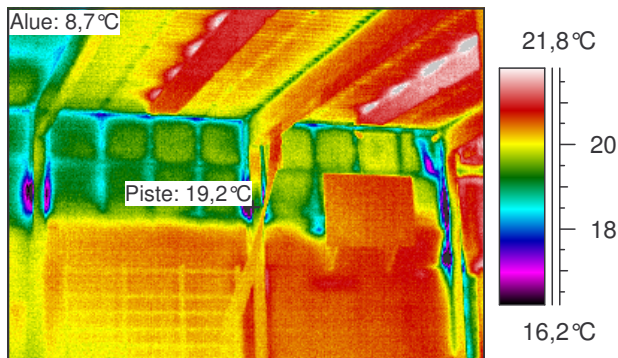
Eristevikaa ulkoseinässä.

**Korjausluokkasuositus:**

3 (kosteusvaurion pois sulkemiseksi tulee rakenne tarkastaa ulkopuolelta)

**Korjausluokitus on seuraava:**

1. Korjattava: Ilmavuoto tai eristevika, joka ei täytä Asumisterveysohjeen välttävää tasoa ja luokitellaan siten terveyshaitaksi, sekä/tai heikentää oleellisesti rakenteiden rakennusfysikaalista toimintaa.
2. Selvitetään: Korjaustarve on erikseen harkittava korjauskustannusten ja saavutetun hyödyn suhteen. Yleensä täyttää Asumisterveysohjeen välttävän tason, mutta ei täytä hyvää tasoa.
3. Lisätutkimuksia: Rakenteen kosteustekninen toiminta ja/tai kunto selvitettävä esim. kosteusvaurion mahdollisuuden vuoksi.
4. Ei toimenpiteitä.

**Rautkallion koulu**
**8.3.2006**
**Liikuntasali 25**


Mittauspiste 1	19,2°C
Mittausalue min	8,7°C
Mittausalue max	22,7°C

**Kameran asetukset:**

Emissiivisyys	0,95
Kuvausetäisyys	3,5 m
Ympäristön lämpötila	19,0°C
Ilman lämpötila	20,0°C

Ukolämpötila	Sisälämpötila	Paine-ero	Tuuli	Pilvisyys
-14,5	20	-3 Pa	1 m/s	Puolipilvinen

Laskettu lämpötilaindeksi mitatusta minimilämpötilasta	67
--	----

Laskettu lämpötilaindeksi mitatusta pistelämpötilasta	98
---	----

**Kommentit:**

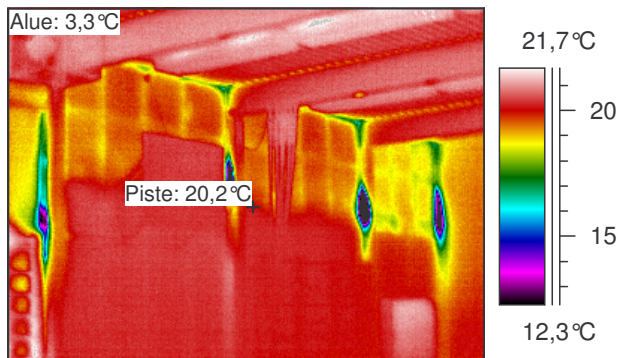
Ilmavuotoa pilareiden vieressä.

**Korjausluokkasuositus:**

4

**Korjausluokitus on seuraava:**

1. Korjattava: Ilmavuoto tai eristevika, joka ei täytä Asumisterveysohjeen välttävää tasoa ja luokitellaan siten terveyshaitaksi, sekä/tai heikentää oleellisesti rakenteiden rakennusfysikaalista toimintaa.
2. Selvitetään: Korjaustarve on erikseen harkittava korjauskustannusten ja saavutetun hyödyn suhteen. Yleensä täyttää Asumisterveysohjeen välttävän tason, mutta ei täytä hyvää tasoa.
3. Lisätutkimuksia: Rakenteen kosteustekninen toiminta ja/tai kunto selvitettävä esim. kosteusvaurion mahdollisuuden vuoksi.
4. Ei toimenpiteitä.

**Rautkallion koulu**
**8.3.2006**
**Liikuntasali 25**


Mittauspiste 1	20,2°C
Mittausalue min	3,3°C
Mittausalue max	22,6°C

**Kameran asetukset:**

Emissiivisyys	0,95
Kuvausetäisyys	3,5 m
Ympäristön lämpötila	19,0°C
Ilman lämpötila	20,0°C

Ukolämpötila	Sisälämpötila	Paine-ero	Tuuli	Pilvisyys
-14,5	20	-3 Pa	1 m/s	Puolipilvinen

Laskettu lämpötilaindeksi mitatusta minimilämpötilasta	52
--	----

Laskettu lämpötilaindeksi mitatusta pistelämpötilasta	101
---	-----

**Kommentit:**

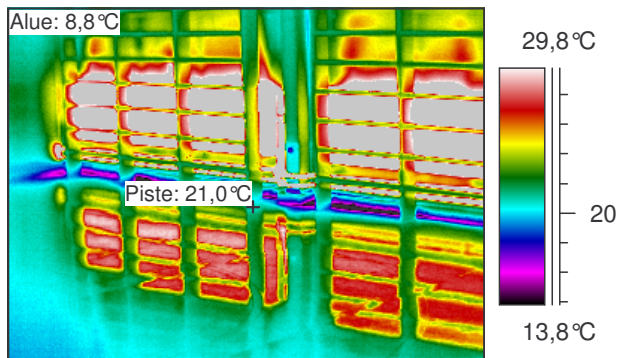
Ilmavuotoa pilareiden vierestä.

**Korjausluokkasuositus:**

2

**Korjausluokitus on seuraava:**

1. Korjattava: Ilmavuoto tai eristevika, joka ei täytä Asumisterveysohjeen välttävää tasoa ja luokitellaan siten terveyshaitaksi, sekä/tai heikentää oleellisesti rakenteiden rakennusfysikaalista toimintaa.
2. Selvitetään: Korjaustarve on erikseen harkittava korjauskustannusten ja saavutetun hyödyn suhteen. Yleensä täyttää Asumisterveysohjeen välttävän tason, mutta ei täytä hyvää tasoa.
3. Lisätutkimuksia: Rakenteen kosteustekninen toiminta ja/tai kunto selvitettävä esim. kosteusvaurion mahdollisuuden vuoksi.
4. Ei toimenpiteitä.

**Rautkallion koulu**
**8.3.2006**
**Liikuntasali 17**


Mittauspiste 1	21,0°C
Mittausalue min	8,8°C
Mittausalue max	49,7°C

**Kameran asetukset:**

Emissiivisyys	0,95
Kuvausetäisyys	3,5 m
Ympäristön lämpötila	19,0°C
Ilman lämpötila	20,0°C

Ukolämpötila	Sisälämpötila	Paine-ero	Tuuli	Pilvisyys
-14,5	20	-3 Pa	1 m/s	Puolipilvinen

Laskettu lämpötilaindeksi mitatusta minimilämpötilasta	67
--	----

Laskettu lämpötilaindeksi mitatusta pistelämpötilasta	103
---	-----

**Kommentit:**

Ilmavuotoa ja/tai kylmäsiltaa lattian rajassa.

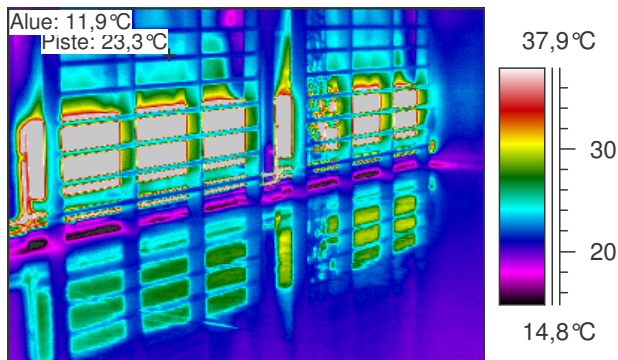
**Korjausluokkasuositus:**

4

**Korjausluokitus on seuraava:**

1. Korjattava: Ilmavuoto tai eristevika, joka ei täytä Asumisterveysohjeen välttävää tasoa ja luokitellaan siten terveyshaitaksi, sekä/tai heikentää oleellisesti rakenteiden rakennusfysikaalista toimintaa.
2. Selvitetään: Korjaustarve on erikseen harkittava korjauskustannusten ja saavutetun hyödyn suhteen. Yleensä täyttää Asumisterveysohjeen välttävän tason, mutta ei täytä hyvää tasoa.
3. Lisätutkimuksia: Rakenteen kosteustekninen toiminta ja/tai kunto selvitettävä esim. kosteusvaurion mahdollisuuden vuoksi.
4. Ei toimenpiteitä.



**Rautkallion koulu**
**8.3.2006**
**Liikuntasali 25**


Mittauspiste 1	23,3°C
Mittausalue min	11,9°C
Mittausalue max	50,7°C

**Kameran asetukset:**

Emissiivisyys	0,95
Kuvausetäisyys	3,5 m
Ympäristön lämpötila	19,0°C
Ilman lämpötila	20,0°C

Ukolämpötila	Sisälämpötila	Paine-ero	Tuuli	Pilvisyys
-14,5	20	-3 Pa	1 m/s	Puolipilvinen

Laskettu lämpötilaindeksi mitatusta minimilämpötilasta	77
--	----

Laskettu lämpötilaindeksi mitatusta pistelämpötilasta	109
---	-----

**Kommentit:**

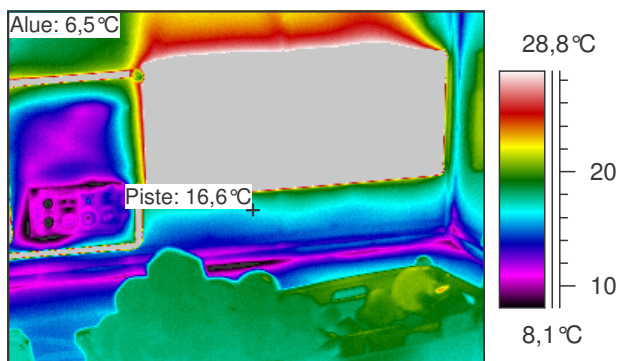
Ilmavuotoa ja/tai kylmäsiltaa lattianrajasta.

**Korjausluokkasuositus:**

4

**Korjausluokitus on seuraava:**

1. Korjattava: Ilmavuoto tai eristevika, joka ei täytä Asumisterveysohjeen välttävää tasoa ja luokitellaan siten terveyshaitaksi, sekä/tai heikentää oleellisesti rakenteiden rakennusfysikaalista toimintaa.
2. Selvitetään: Korjaustarve on erikseen harkittava korjauskustannusten ja saavutetun hyödyn suhteen. Yleensä täyttää Asumisterveysohjeen välttävän tason, mutta ei täytä hyvää tasoa.
3. Lisätutkimuksia: Rakenteen kosteustekninen toiminta ja/tai kunto selvitettävä esim. kosteusvaurion mahdollisuuden vuoksi.
4. Ei toimenpiteitä.

**Rautkallion koulu**
**8.3.2006**
**Voimisteluvälinevarasto**


Mittauspiste 1	16,6°C
Mittausalue min	6,5°C
Mittausalue max	48,1°C

**Kameran asetukset:**

Emissiivisyys	0,95
Kuvausetäisyys	3,5 m
Ympäristön lämpötila	19,0°C
Ilman lämpötila	20,0°C

Ulkolämpötila	Sisälämpötila	Paine-ero	Tuuli	Pilvisyys
-14,5	20	-3 Pa	1 m/s	Puolipilvinen

Laskettu lämpötilaindeksi mitatusta minimilämpötilasta	61
--	----

Laskettu lämpötilaindeksi mitatusta pistelämpötilasta	90
---	----

**Kommentit:**

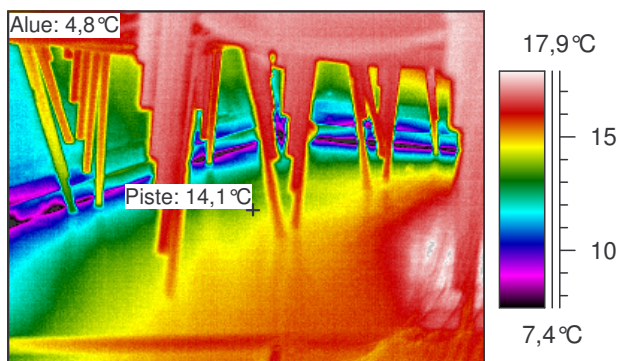
Ilmavuotoa lattian rajasta ja sähkörasian läpi.

**Korjausluokkasuositus:**

2

**Korjausluokitus on seuraava:**

1. Korjattava: Ilmavuoto tai eristevika, joka ei täytä Asumisterveysohjeen välttävää tasoa ja luokitellaan siten terveyshaitaksi, sekä/tai heikentää oleellisesti rakenteiden rakennusfysikaalista toimintaa.
2. Selvitetään: Korjaustarve on erikseen harkittava korjauskustannusten ja saavutetun hyödyn suhteen. Yleensä täyttää Asumisterveysohjeen välttävän tason, mutta ei täytä hyvää tasoa.
3. Lisätutkimuksia: Rakenteen kosteustekninen toiminta ja/tai kunto selvitettävä esim. kosteusvaurion mahdollisuuden vuoksi.
4. Ei toimenpiteitä.

**Rautkallion koulu**
**8.3.2006**
**Voimisteluvälinevarasto**


Mittauspiste 1	14,1°C
Mittausalue min	4,8°C
Mittausalue max	18,4°C

**Kameran asetukset:**

Emissiivisyys	0,95
Kuvausetäisyys	3,5 m
Ympäristön lämpötila	19,0°C
Ilman lämpötila	20,0°C

Ukolämpötila	Sisälämpötila	Paine-ero	Tuuli	Pilvisyys
-14,5	20	-3 Pa	1 m/s	Puolipilvinen

Laskettu lämpötilaindeksi mitatusta minimilämpötilasta	56
--	----

Laskettu lämpötilaindeksi mitatusta pistelämpötilasta	83
---	----

**Kommentit:**

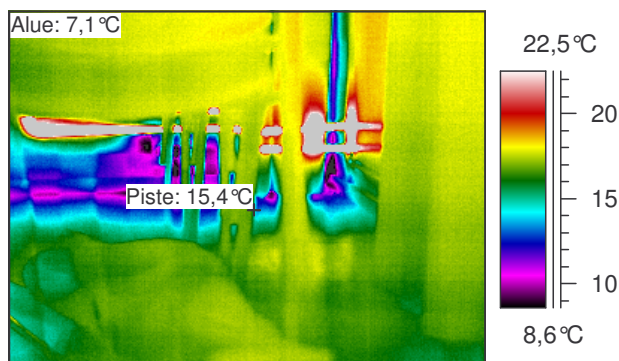
Ilmavuotoa ja/tai kylmäsiltaa lattian rajassa.

**Korjausluokkasuositus:**

2

**Korjausluokitus on seuraava:**

1. Korjattava: Ilmavuoto tai eristevika, joka ei täytä Asumisterveysohjeen välttävää tasoa ja luokitellaan siten terveyshaitaksi, sekä/tai heikentää oleellisesti rakenteiden rakennusfysikaalista toimintaa.
2. Selvitetään: Korjaustarve on erikseen harkittava korjauskustannusten ja saavutetun hyödyn suhteen. Yleensä täyttää Asumisterveysohjeen välttävän tason, mutta ei täytä hyvää tasoa.
3. Lisätutkimuksia: Rakenteen kosteustekninen toiminta ja/tai kunto selvitettävä esim. kosteusvaurion mahdollisuuden vuoksi.
4. Ei toimenpiteitä.

**Rautkallion koulu**
**8.3.2006**
**Voimisteluvälinevarasto**


Mittauspiste 1	15,4 °C
Mittausalue min	7,1 °C
Mittausalue max	46,4 °C

**Kameran asetukset:**

Emissiivisyys	0,95
Kuvausetäisyys	3,5 m
Ympäristön lämpötila	19,0 °C
Ilman lämpötila	20,0 °C

Ukolämpötila	Sisälämpötila	Paine-ero	Tuuli	Pilvisyys
-14,5	20	-3 Pa	1 m/s	Puolipilvinen

Laskettu lämpötilaindeksi mitatusta minimilämpötilasta	63
--	----

Laskettu lämpötilaindeksi mitatusta pistelämpötilasta	87
---	----

**Kommentit:**

Ilmavuotoa ja/tai kylmäsiltaa lattian rajassa.

**Korjausluokkasuositus:**

2

**Korjausluokitus on seuraava:**

1. Korjattava: Ilmavuoto tai eristevika, joka ei täytä Asumisterveysohjeen välttävää tasoa ja luokitellaan siten terveyshaitaksi, sekä/tai heikentää oleellisesti rakenteiden rakennusfysikaalista toimintaa.
2. Selvitetään: Korjaustarve on erikseen harkittava korjauskustannusten ja saavutetun hyödyn suhteen. Yleensä täyttää Asumisterveysohjeen välttävän tason, mutta ei täytä hyvää tasoa.
3. Lisätutkimuksia: Rakenteen kosteustekninen toiminta ja/tai kunto selvitettävä esim. kosteusvaurion mahdollisuuden vuoksi.
4. Ei toimenpiteitä.