

Lämpökuvausraportti

Raportointipäiväys: 6.1.2013



ThermoSunEco Oy

Annantie 19
04220 Kerava

Lämpökuvausraportti

Rajatorpan vanha koulu



Asiakkaan nimi:

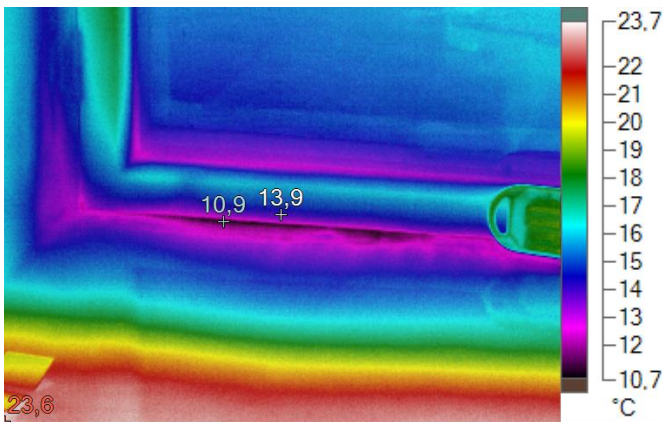
Vantaan kaupunki / Mikko Krohn

Kielotie 13
01300 Vantaa

Lämpökuvausraportti

Raportointipäiväys: 6.1.2013

Kohde: Rajatorpan vanha koulu
Kuvasajankohta: 4.1.2013 12:16:13
Kuvauskohde: Pohjakerros luokka 1



Valokuva kohteesta

Kuvaolosuhteet:

Kuvauksen suorittaja	Ville Suvivuo
Paine-ero rakenteen yli (Pa)	-3..-5 Pascalia
Kuvausetäisyys	2 - 3 m
Ulkoilman lämpötila	+1 C

Lämpökuvan merkkiedot:

Nimi	Lämpötila	Emissiivisyys	Tausta
Keskipiste	13,9°C	0,95	19,5°C
Kuuma	23,6°C	0,95	19,5°C
Kylmä	10,9°C	0,95	19,5°C

Kuvan ja kameran yleiset tiedot:

	IR000697.IS2
Kuva-asteikko	10,9°C ... 23,6°C
Kameramalli	Fluke TiR32
IR-anturin koko	320 x 240
Kameran sarjanumero	TiR32-10070314 (9Hz)
Kameran valmistaja	Fluke Thermography
Kuvan aika	4.1.2013 12:16:13
Kalibrointialue	-10,0°C ... 150,0°C

Lämpötilaindeksit:

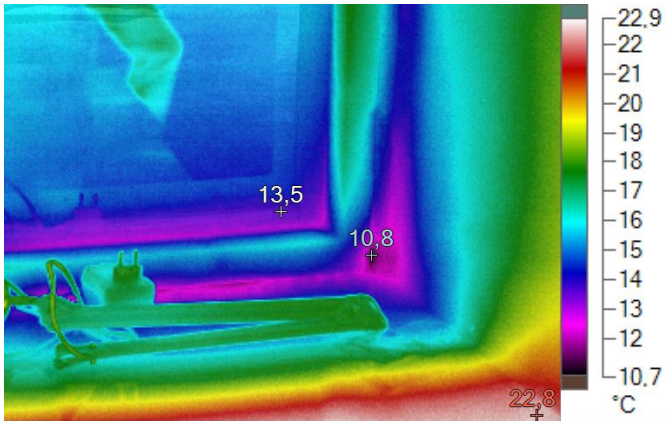
Talve= mittausalueen minimilämpötila	10,9
To = Ulkolämpötila =	1
Ti = sisälämpötila (mittaus 1,1m korkeudelta, keskeltä huonetilaa) =	19,5
Lämpötilaindeksi alueen minimilämpötilasta=	54

Kommentit: Ikkunassa tiivistevuoto. Ikkuna vasemmalla ulko-ovesta. Korjausluokka 1-2

Lämpökuvausraportti

Raportointipäiväys: 6.1.2013

Kohde: Rajatorpan vanha koulu
Kuvasajankohta: 4.1.2013 12:16:56
Kuvaskohde: Pohjakerros luokka 1



Valokuva kohteesta

Kuvaolosuhteet:

Kuvauksen suorittaja	Ville Suvivuo
Paine-ero rakenteen yli (Pa)	-3..-5 Pascalia
Kuvausetäisyys	2 - 3 m
Ulkoilman lämpötila	+1 C

Lämpökuvan merkkiedot:

Nimi	Lämpötila	Emissiivisyys	Tausta
Keskipiste	13,5°C	0,95	19,5°C
Kuuma	22,8°C	0,95	19,5°C
Kylmä	10,8°C	0,95	19,5°C

Kuvan ja kameran yleiset tiedot:

	IR000699.IS2
Kuva-asteikko	10,8°C ... 22,8°C
Kameramalli	Fluke TiR32
IR-anturin koko	320 x 240
Kameran sarjanumero	TiR32-10070314 (9Hz)
Kameran valmistaja	Fluke Thermography
Kuvan aika	4.1.2013 12:16:56
Kalibrointialue	-10,0°C ... 150,0°C

Lämpötilaindeksit:

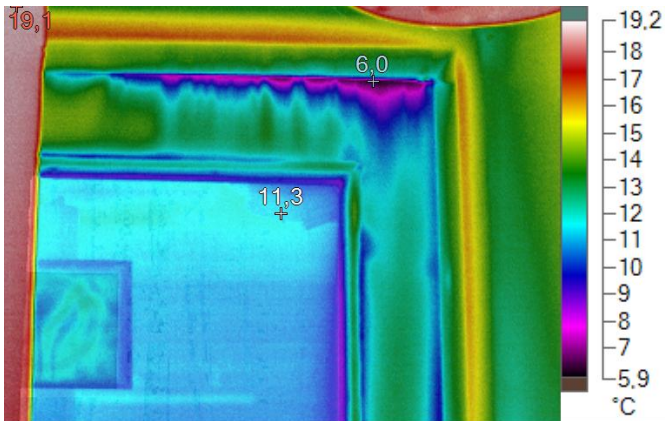
Talve= mittausalueen minimilämpötila	10,8
To = Ulkolämpötila =	1
Ti = sisälämpötila (mittaus 1,1m korkeudelta, keskeltä huonetilaa) =	19,5
Lämpötilaindeksi alueen minimilämpötilasta=	53

Kommentit: Ikkunassa tiivistevuoto. Ikkuna vasemmalla ulko-ovesta. Korjausluokka 1-2

Lämpökuvausraportti

Raportointipäiväys: 6.1.2013

Kohde: Rajatorpan vanha koulu
Kuvausajankohta: 4.1.2013 12:17:50
Kuvauskohde: Pohjakerros luokka 1



Valokuva kohteesta

Kuvausolosuhteet:

Kuvauksen suorittaja	Ville Suvivuo
Paine-ero rakenteen yli (Pa)	-3..-5 Pascalia
Kuvausetäisyys	2 - 3 m
Ulkoilman lämpötila	+1 C

Lämpökuvan merkkiedot:

Nimi	Lämpötila	Emissiivisyys	Tausta
Keskipiste	11,3°C	0,95	19,5°C
Kuuma	19,1°C	0,95	19,5°C
Kylmä	6,0°C	0,95	19,5°C

Kuvan ja kameran yleiset tiedot:

	IR000700.IS2
Kuva-asteikko	6,0°C ... 19,1°C
Kameramalli	Fluke TiR32
IR-anturin koko	320 x 240
Kameran sarjanumero	TiR32-10070314 (9Hz)
Kameran valmistaja	Fluke Thermography
Kuvan aika	4.1.2013 12:17:50
Kalibrointialue	-10,0°C ... 150,0°C

Lämpötilaindeksit:

Talue= mittausalueen minimilämpötila	6,0
To = Ulkolämpötila =	1
Ti = sisälämpötila (mittaus 1,1m korkeudelta, keskeltä huonetilaa) =	19,5
Lämpötilaindeksi alueen minimilämpötilasta=	27

Kommentit: Ulko-ovessa tiivistevuoto. Korjausluokka 1

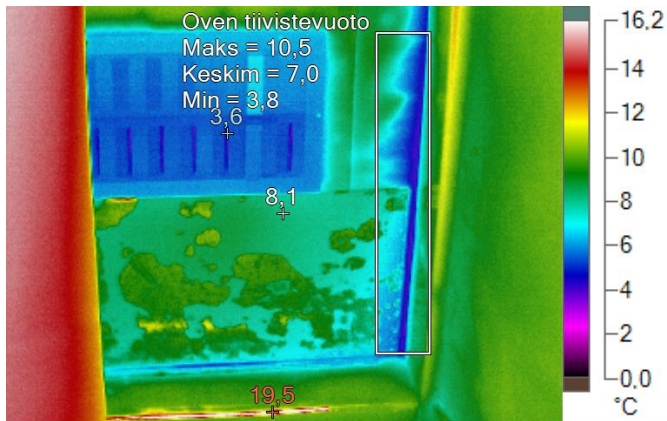
Lämpökuvausraportti

Raportointipäiväys: 6.1.2013

Kohde: Rajatorpan vanha koulu

Kuvausajankohta: 4.1.2013 12:18:04

Kuvauskohde: Pohjakerros luokka 1



Valokuva kohteesta

Kuvausolosuhteet:

Kuvauksen suorittaja	Ville Suvivuo
Paine-ero rakenteen yli (Pa)	-3..-5 Pascalia
Kuvausetäisyys	2 - 3 m
Ulkoilman lämpötila	+1 C

Lämpökuvan merkkiedot:

Nimi	Keskiarvo	Minimi	Maksimi	Emissiivisyys	Tausta
Oven tiivistevuoto	7,0°C	3,8°C	10,5°C	0,95	19,5°C

Nimi	Lämpötila	Emissiivisyys	Tausta
Keskipiste	8,1°C	0,95	19,5°C
Kuuma	19,5°C	0,95	19,5°C
Kylmä	3,6°C	0,95	19,5°C

Kuvan ja kameran yleiset tiedot:

	IR000701.IS2
Kuva-asteikko	3,6°C ... 19,5°C
Kameramalli	Fluke TiR32
IR-anturin koko	320 x 240
Kameran sarjanumero	TiR32-10070314 (9Hz)
Kameran valmistaja	Fluke Thermography
Kuvan aika	4.1.2013 12:18:04
Kalibrointialue	-10,0°C ... 150,0°C

Lämpötilaindeksit:

Talue= mittausalueen minimilämpötila	3,6
To = Ulkolämpötila =	1
Ti = sisälämpötila (mittaus 1,1m korkeudelta, keskeltä huonetilaa) =	19,5
Lämpötilaindeksi alueen minimilämpötilasta=	14

Kommentit: Ulko-ovessa tiivistevuoto. Korjausluokka 1

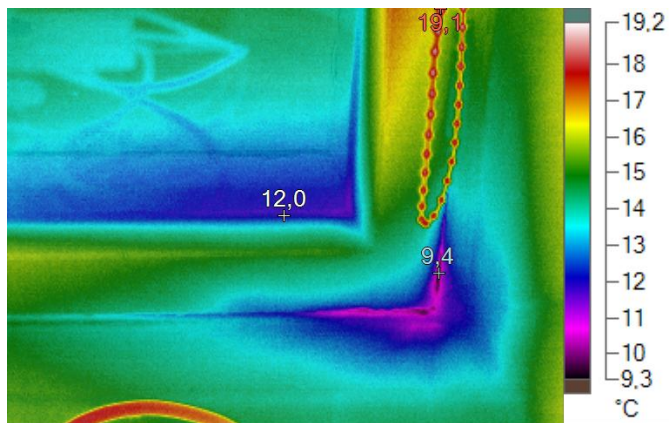
Lämpökuvausraportti

Raportointipäiväys: 6.1.2013

Kohde: Rajatorpan vanha koulu

Kuvausajankohta: 4.1.2013 12:19:37

Kuvauskohde: Pohjakerros luokka 1



Valokuva kohteesta

Kuvausolosuhteet:

Kuvauksen suorittaja	Ville Suvivuo
Paine-ero rakenteen yli (Pa)	-3..-5 Pascalia
Kuvausetäisyys	2 - 3 m
Ulkoilman lämpötila	+1 C

Lämpökuvan merkkiedot:

Nimi	Lämpötila	Emissiivisyys	Tausta
Keskipiste	12,0°C	0,95	19,5°C
Kuuma	19,1°C	0,95	19,5°C
Kylmä	9,4°C	0,95	19,5°C

Kuvan ja kameran yleiset tiedot:

	IR000702.IS2
Kuva-asteikko	9,4°C ... 19,1°C
Kameramalli	Fluke TiR32
IR-anturin koko	320 x 240
Kameran sarjanumero	TiR32-10070314 (9Hz)
Kameran valmistaja	Fluke Thermography
Kuvan aika	4.1.2013 12:19:37
Kalibrointialue	-10,0°C ... 150,0°C

Lämpötilaindeksit:

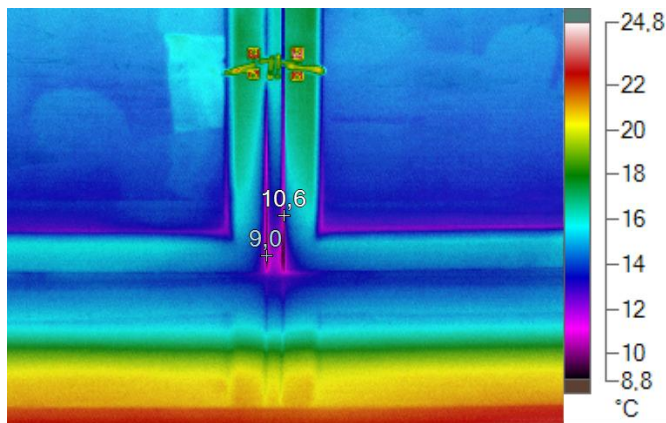
Talue= mittausalueen minimilämpötila	9,4
To = Ulkolämpötila =	1
Ti = sisälämpötila (mittaus 1,1m korkeudelta, keskeltä huonetilaa) =	19,5
Lämpötilaindeksi alueen minimilämpötilasta=	45

Kommentit: Ikkunassa tiivistevuoto. Korjausluokka 1-2

Lämpökuvausraportti

Raportointipäiväys: 6.1.2013

Kohde: Rajatorpan vanha koulu
Kuvausajankohta: 4.1.2013 12:20:25
Kuvauskohde: Pohjakerros luokka 1



Valokuva kohteesta

Kuvausolosuhteet:

Kuvauksen suorittaja	Ville Suvivuo
Paine-ero rakenteen yli (Pa)	-3..-5 Pascalia
Kuvausetäisyys	2 - 3 m
Ulkoilman lämpötila	+1 C

Lämpökuvan merkkiedot:

Nimi	Lämpötila	Emissiivisyys	Tausta
Keskipiste	10,6°C	0,95	19,5°C
Kylmä	9,0°C	0,95	19,5°C

Kuvan ja kameran yleiset tiedot:

	IR000703.IS2
Kuva-asteikko	9,0°C ... 24,7°C
Kameramalli	Fluke TiR32
IR-anturin koko	320 x 240
Kameran sarjanumero	TiR32-10070314 (9Hz)
Kameran valmistaja	Fluke Thermography
Kuvan aika	4.1.2013 12:20:25
Kalibroitalue	-10,0°C ... 150,0°C

Lämpötilaindeksit:

Talue= mittausalueen minimilämpötila	9,0
To = Ulkolämpötila =	1
Ti = sisälämpötila (mittaus 1,1m korkeudelta, keskeltä huonetilaa) =	19,5
Lämpötilaindeksi alueen minimilämpötilasta=	43

Kommentit: Ikkunassa tiivistevuoto. Korjausluokka 1-2

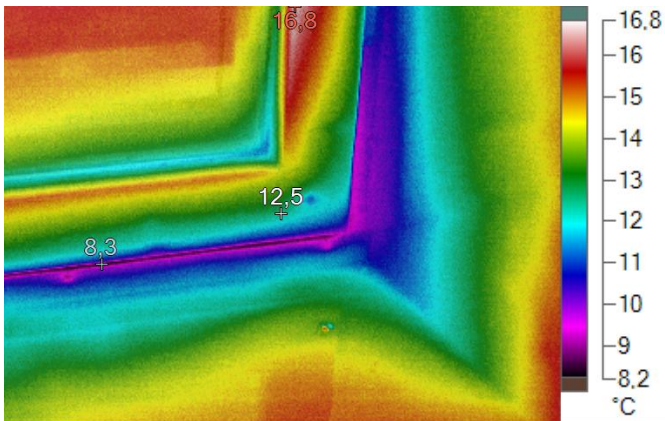
Lämpökuvausraportti

Raportointipäiväys: 6.1.2013

Kohde: Rajatorpan vanha koulu

Kuvausajankohta: 4.1.2013 12:22:13

Kuvauskohde: Pohjakerros luokka 2



Valokuva kohteesta

Kuvausolosuhteet:

Kuvauksen suorittaja	Ville Suvivuo
Paine-ero rakenteen yli (Pa)	-3..-5 Pascalia
Kuvausetäisyys	2 - 3 m
Ulkoilman lämpötila	+1 C

Lämpökuvan merkkiedot:

Nimi	Lämpötila	Emissiivisyys	Tausta
Keskipiste	12,5°C	0,95	19,5°C
Kuuma	16,8°C	0,95	19,5°C
Kylmä	8,3°C	0,95	19,5°C

Kuvan ja kameran yleiset tiedot:

	IR000704.IS2
Kuva-asteikko	8,3°C ... 16,8°C
Kameramalli	Fluke TiR32
IR-anturin koko	320 x 240
Kameran sarjanumero	TiR32-10070314 (9Hz)
Kameran valmistaja	Fluke Thermography
Kuvan aika	4.1.2013 12:22:13
Kalibroidialue	-10,0°C ... 150,0°C

Lämpötilaindeksit:

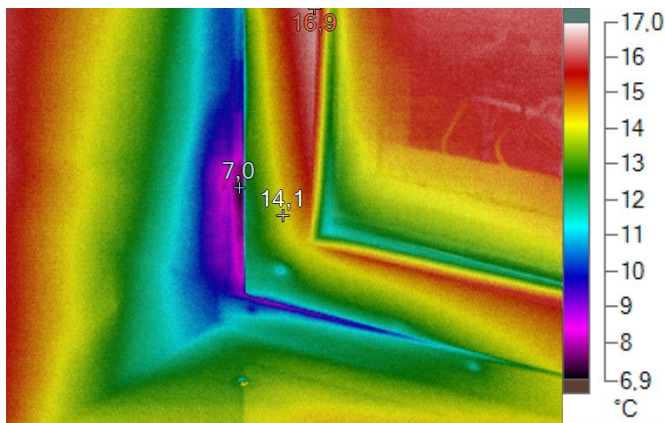
Talue= mittausalueen minimilämpötila	8,3
To = Ulkolämpötila =	1
Ti = sisälämpötila (mittaus 1,1m korkeudelta, keskeltä huonetilaa) =	19,5
Lämpötilaindeksi alueen minimilämpötilasta=	39

Kommentit: Ikkunassa tiiviste/karmivuoto. Korjausluokka 1

Lämpökuvausraportti

Raportointipäiväys: 6.1.2013

Kohde: Rajatorpan vanha koulu
Kuvausajankohta: 4.1.2013 12:22:31
Kuvauskohde: Pohjakerros luokka 2



Valokuva kohteesta

Kuvausolosuhteet:

Kuvauksen suorittaja	Ville Suvivuo
Paine-ero rakenteen yli (Pa)	-3..-5 Pascalia
Kuvausetäisyys	2 - 3 m
Ulkoilman lämpötila	+1 C

Lämpökuvan merkkiedot:

Nimi	Lämpötila	Emissiivisyys	Tausta
Keskipiste	14,1°C	0,95	19,5°C
Kuuma	16,9°C	0,95	19,5°C
Kylmä	7,0°C	0,95	19,5°C

Kuvan ja kameran yleiset tiedot:

	IR000705.IS2
Kuva-asteikko	7,0°C ... 16,9°C
Kameramalli	Fluke TiR32
IR-anturin koko	320 x 240
Kameran sarjanumero	TiR32-10070314 (9Hz)
Kameran valmistaja	Fluke Thermography
Kuvan aika	4.1.2013 12:22:31
Kalibrintialue	-10,0°C ... 150,0°C

Lämpötilaindeksit:

Talve= mittausalueen minimilämpötila	7,0
To = Ulkolämpötila =	1
Ti = sisälämpötila (mittaus 1,1m korkeudelta, keskeltä huonetilaa) =	19,5
Lämpötilaindeksi alueen minimilämpötilasta=	32

Kommentit: Ikkunassa tiiviste/karmivuoto. Korjausluokka 1

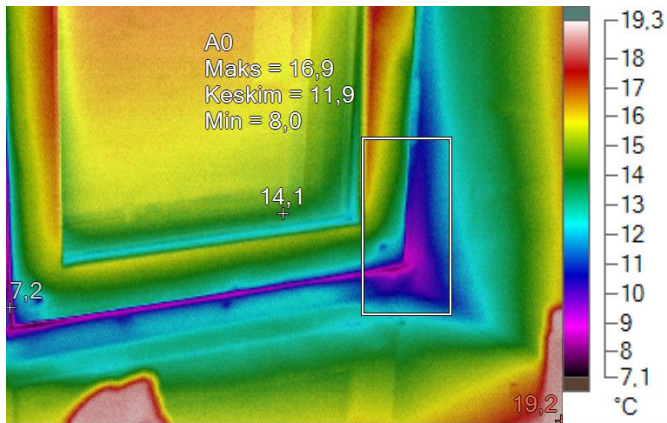
Lämpökuvausraportti

Raportointipäiväys: 6.1.2013

Kohde: Rajatorpan vanha koulu

Kuvausajankohta: 4.1.2013 12:23:21

Kuvauskohde: Pohjakerros luokka 2



Valokuva kohteesta

Kuvausolosuhteet:

Kuvauksen suorittaja	Ville Suvivuo
Paine-ero rakenteen yli (Pa)	-3..-5 Pascalia
Kuvausetäisyys	2 - 3 m
Ulkoilman lämpötila	+1 C

Lämpökuvan merkkiedot:

Nimi	Keskiarvo	Minimi	Maksimi	Emissiivisyys	Tausta
A0	11,9°C	8,0°C	16,9°C	0,95	19,5°C

Nimi	Lämpötila	Emissiivisyys	Tausta
Keskipiste	14,1°C	0,95	19,5°C
Kuuma	19,2°C	0,95	19,5°C
Kylmä	7,2°C	0,95	19,5°C

Kuvan ja kameran yleiset tiedot:

	IR000707.IS2
Kuva-asteikko	7,2°C ... 19,2°C
Kameramalli	Fluke TiR32
IR-anturin koko	320 x 240
Kameran sarjanumero	TiR32-10070314 (9Hz)
Kameran valmistaja	Fluke Thermography
Kuvan aika	4.1.2013 12:23:21
Kalibrointialue	-10,0°C ... 150,0°C

Lämpötilaindeksit:

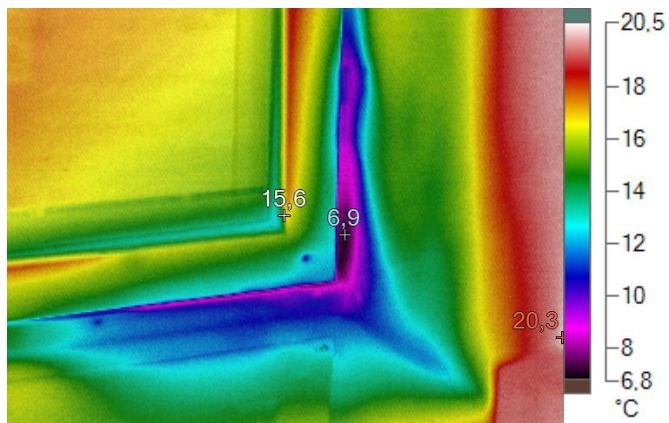
Talue= mittausalueen minimilämpötila	7,2
To = Ulkolämpötila =	1
Ti = sisälämpötila (mittaus 1,1m korkeudelta, keskeltä huonetilaa) =	19,5
Lämpötilaindeksi alueen minimilämpötilasta=	34

Kommentit: Ikkunassa tiiviste/karmivuoto. Korjausluokka 1

Lämpökuvausraportti

Raportointipäiväys: 6.1.2013

Kohde: Rajatorpan vanha koulu
Kuvasajankohta: 4.1.2013 12:23:43
Kuvaskohte: Pohjakerros luokka 2



Valokuva kohteesta

Kuvaolosuhteet:

Kuvauksen suorittaja	Ville Suvivuo
Paine-ero rakenteen yli (Pa)	-3..-5 Pascalia
Kuvausetäisyys	2 - 3 m
Ulkoilman lämpötila	+1 C

Lämpökuvan merkkiedot:

Nimi	Lämpötila	Emissiivisyys	Tausta
Keskipiste	15,6°C	0,95	19,5°C
Kuuma	20,3°C	0,95	19,5°C
Kylmä	6,9°C	0,95	19,5°C

Kuvan ja kameran yleiset tiedot:

	IR000708.IS2
Kuva-asteikko	6,9°C ... 20,3°C
Kameramalli	Fluke TiR32
IR-anturin koko	320 x 240
Kameran sarjanumero	TiR32-10070314 (9Hz)
Kameran valmistaja	Fluke Thermography
Kuvan aika	4.1.2013 12:23:43
Kalibrointialue	-10,0°C ... 150,0°C

Lämpötilaindeksit:

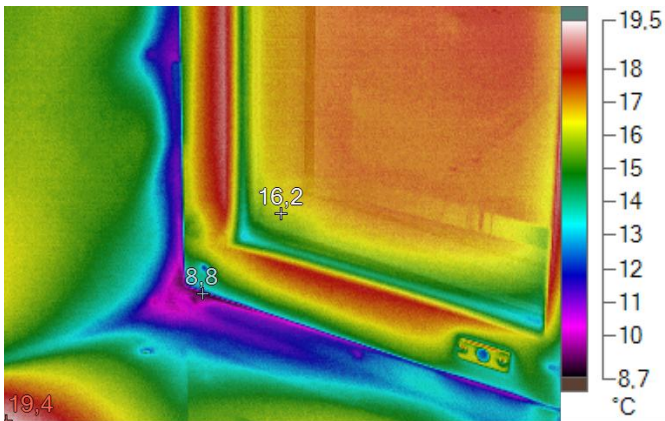
Talue= mittausalueen minimilämpötila	6,9
To = Ulkolämpötila =	1
Ti = sisälämpötila (mittaus 1,1m korkeudelta, keskeltä huonetilaa) =	19,5
Lämpötilaindeksi alueen minimilämpötilasta=	32

Kommentit: Ikkunassa tiiviste/karmivuoto. Korjausluokka 1

Lämpökuvausraportti

Raportointipäiväys: 6.1.2013

Kohde: Rajatorpan vanha koulu
Kuvausajankohta: 4.1.2013 12:23:54
Kuvauskohde: Pohjakerros luokka 2



Valokuva kohteesta

Kuvausolosuhteet:

Kuvauksen suorittaja	Ville Suvivuo
Paine-ero rakenteen yli (Pa)	-3..-5 Pascalia
Kuvausetäisyys	2 - 3 m
Ulkoilman lämpötila	+1 C

Lämpökuvan merkkiedot:

Nimi	Lämpötila	Emissiivisyys	Tausta
Keskipiste	16,2°C	0,95	19,5°C
Kuuma	19,4°C	0,95	19,5°C
Kylmä	8,8°C	0,95	19,5°C

Kuvan ja kameran yleiset tiedot:

	IR000709.IS2
Kuva-asteikko	8,8°C ... 19,4°C
Kameramalli	Fluke TiR32
IR-anturin koko	320 x 240
Kameran sarjanumero	TiR32-10070314 (9Hz)
Kameran valmistaja	Fluke Thermography
Kuvan aika	4.1.2013 12:23:54
Kalibrointialue	-10,0°C ... 150,0°C

Lämpötilaindeksit:

Talue= mittausalueen minimilämpötila	8,8
To = Ulkolämpötila =	1
Ti = sisälämpötila (mittaus 1,1m korkeudelta, keskeltä huonetilaa) =	19,5
Lämpötilaindeksi alueen minimilämpötilasta=	42

Kommentit: Ikkunassa tiiviste/karmivuoto. Korjausluokka 1

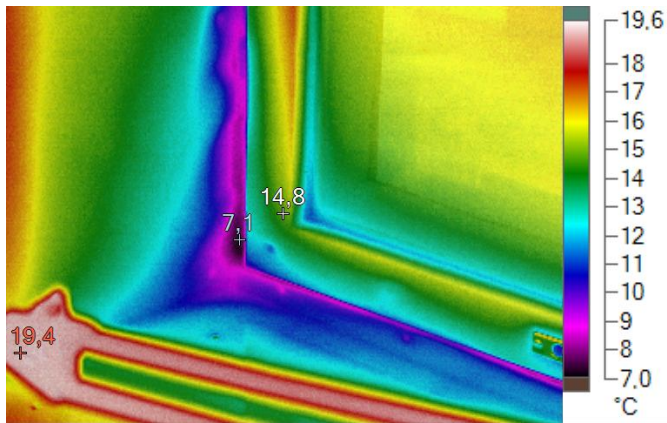
Lämpökuvausraportti

Raportointipäiväys: 6.1.2013

Kohde: Rajatorpan vanha koulu

Kuvausajankohta: 4.1.2013 12:24:22

Kuvauskohde: Pohjakerros luokka 2



Valokuva kohteesta

Kuvausolosuhteet:

Kuvauksen suorittaja	Ville Suvivuo
Paine-ero rakenteen yli (Pa)	-3..-5 Pascalia
Kuvausetäisyys	2 - 3 m
Ulkoilman lämpötila	+1 C

Lämpökuvan merkkiedot:

Nimi	Lämpötila	Emissiivisyys	Tausta
Keskipiste	14,8°C	0,95	19,5°C
Kuuma	19,4°C	0,95	19,5°C
Kylmä	7,1°C	0,95	19,5°C

Kuvan ja kameran yleiset tiedot:

	IR000710.IS2
Kuva-asteikko	7,1°C ... 19,4°C
Kameramalli	Fluke TiR32
IR-anturin koko	320 x 240
Kameran sarjanumero	TiR32-10070314 (9Hz)
Kameran valmistaja	Fluke Thermography
Kuvan aika	4.1.2013 12:24:22
Kalibrointialue	-10,0°C ... 150,0°C

Lämpötilaindeksit:

Talue= mittausalueen minimilämpötila	7,1
To = Ulkolämpötila =	1
Ti = sisälämpötila (mittaus 1,1m korkeudelta, keskeltä huonetilaa) =	19,5
Lämpötilaindeksi alueen minimilämpötilasta=	33

Kommentit: Ikkunassa tiiviste/karmivuoto. Korjausluokka 1

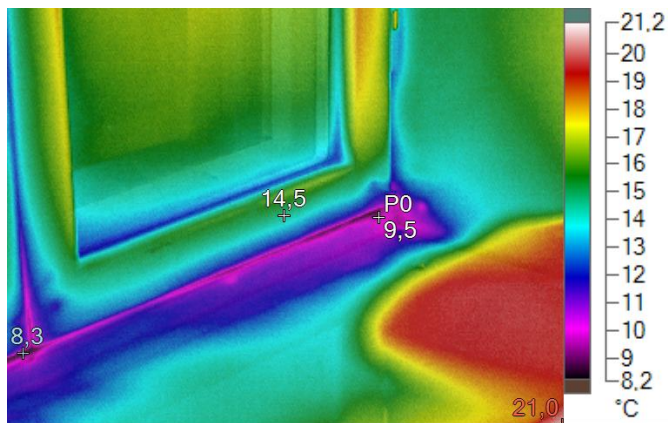
Lämpökuvausraportti

Raportointipäiväys: 6.1.2013

Kohde: Rajatorpan vanha koulu

Kuvausajankohta: 4.1.2013 12:24:43

Kuvauskohde: Pohjakerros luokka 2



Valokuva kohteesta

Kuvausolosuhteet:

Kuvauksen suorittaja	Ville Suvivuo
Paine-ero rakenteen yli (Pa)	-3.. -5 Pascalia
Kuvausetäisyys	2 - 3 m
Ulkoilman lämpötila	+1 C

Lämpökuvan merkkiedot:

Nimi	Lämpötila	Emissiivisyys	Tausta
Keskipiste	14,5°C	0,95	19,5°C
Kuuma	21,0°C	0,95	19,5°C
Kylmä	8,3°C	0,95	19,5°C
P0	9,5°C	0,95	19,5°C

Kuvan ja kameran yleiset tiedot:

	IR000711.IS2
Kuva-asteikko	8,3°C ... 21,0°C
Kameramalli	Fluke TiR32
IR-anturin koko	320 x 240
Kameran sarjanumero	TiR32-10070314 (9Hz)
Kameran valmistaja	Fluke Thermography
Kuvan aika	4.1.2013 12:24:43
Kalibrointialue	-10,0°C ... 150,0°C

Lämpötilaindeksit:

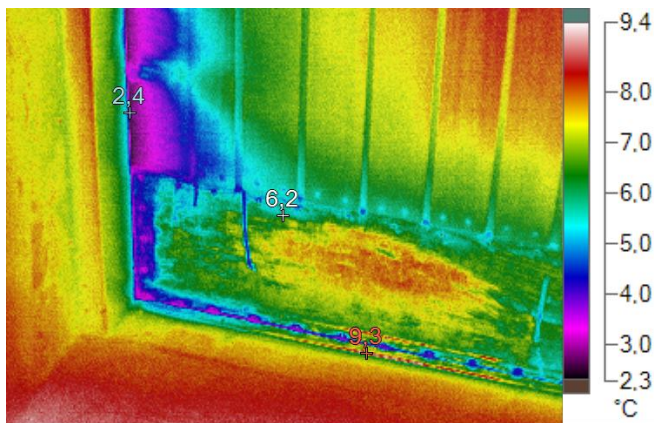
Talve= mittausalueen minimilämpötila	9,5
To = Ulkolämpötila =	1
Ti = sisälämpötila (mittaus 1,1m korkeudelta, keskeltä huonetilaa) =	19,5
Lämpötilaindeksi alueen minimilämpötilasta=	46

Kommentit: Ikkunassa tiiviste/karmivuoto. Korjausluokka 1

Lämpökuvausraportti

Raportointipäiväys: 6.1.2013

Kohde: Rajatorpan vanha koulu
Kuvausajankohta: 4.1.2013 12:26:18
Kuvauskohde: Pohjakerros luokka 2



Valokuva kohteesta

Kuvausolosuhteet:

Kuvauksen suorittaja	Ville Suvivuo
Paine-ero rakenteen yli (Pa)	-3..-5 Pascalia
Kuvausetäisyys	2 - 3 m
Ulkoilman lämpötila	+1 C

Lämpökuvan merkkiedot:

Nimi	Lämpötila	Emissiivisyys	Tausta
Keskipiste	6,2°C	0,95	19,5°C
Kuuma	9,3°C	0,95	19,5°C
Kylmä	2,4°C	0,95	19,5°C

Kuvan ja kameran yleiset tiedot:

	IR000712.IS2
Kuva-asteikko	2,4°C ... 9,3°C
Kameramalli	Fluke TiR32
IR-anturin koko	320 x 240
Kameran sarjanumero	TiR32-10070314 (9Hz)
Kameran valmistaja	Fluke Thermography
Kuvan aika	4.1.2013 12:26:18
Kalibrointialue	-10,0°C ... 150,0°C

Lämpötilaindeksit:

Talue= mittausalueen minimilämpötila	2,4
To = Ulkolämpötila =	1
Ti = sisälämpötila (mittaus 1,1m korkeudelta, keskeltä huonetilaa) =	19,5
Lämpötilaindeksi alueen minimilämpötilasta=	8

Kommentit: Ulko-ovessa tiivistevuoto. Korjausluokka 1

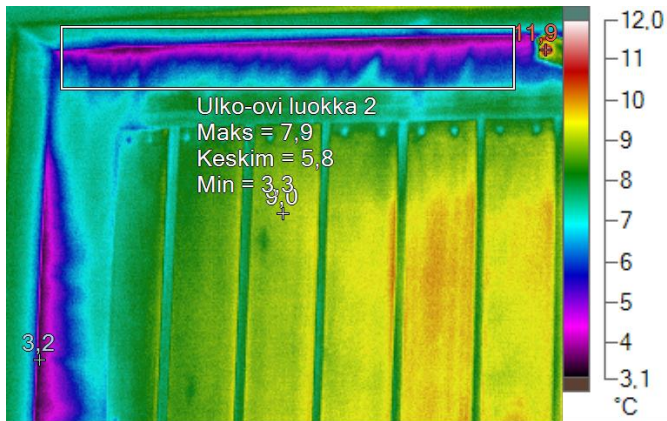
Lämpökuvausraportti

Raportointipäiväys: 6.1.2013

Kohde: Rajatorpan vanha koulu

Kuvausajankohta: 4.1.2013 12:26:32

Kuvauskohde: Pohjakerros luokka 2



Valokuva kohteesta

Kuvausolosuhteet:

Kuvauksen suorittaja	Ville Suvivuo
Paine-ero rakenteen yli (Pa)	-3.. -5 Pascalia
Kuvausetäisyys	2 - 3 m
Ulkoilman lämpötila	+1 C

Lämpökuvan merkkiedot:

Nimi	Keskiarvo	Minimi	Maksimi	Emissiivisyys	Tausta
Ulko-ovi luokka 2	5,8°C	3,3°C	7,9°C	0,95	19,5°C

Nimi	Lämpötila	Emissiivisyys	Tausta
Keskipiste	9,0°C	0,95	19,5°C
Kuuma	11,9°C	0,95	19,5°C
Kylmä	3,2°C	0,95	19,5°C

Kuvan ja kameran yleiset tiedot:

	IR000713.IS2
Kuva-asteikko	3,2°C ... 11,9°C
Kameramalli	Fluke TiR32
IR-anturin koko	320 x 240
Kameran sarjanumero	TiR32-10070314 (9Hz)
Kameran valmistaja	Fluke Thermography
Kuvan aika	4.1.2013 12:26:32
Kalibrointialue	-10,0°C ... 150,0°C

Lämpötilaindeksit:

Talue= mittausalueen minimilämpötila	3,2
To = Ulkolämpötila =	1
Ti = sisälämpötila (mittaus 1,1m korkeudelta, keskeltä huonetilaa) =	19,5
Lämpötilaindeksi alueen minimilämpötilasta=	12

Kommentit: Ulko-ovessa tiivistevuoto. Korjausluokka 1

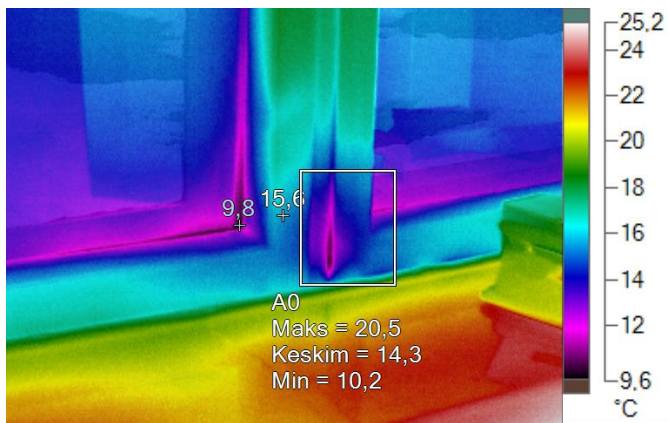
Lämpökuvausraportti

Raportointipäiväys: 6.1.2013

Kohde: Rajatorpan vanha koulu

Kuvausajankohta: 4.1.2013 12:33:01

Kuvauskohde: I – krs luokka 3



Valokuva kohteesta

Kuvausolosuhteet:

Kuvauksen suorittaja	Ville Suvivuo
Paine-ero rakenteen yli (Pa)	-3.. -5 Pascalia
Kuvausetäisyys	2 - 3 m
Ulkoilman lämpötilä	+1 C

Lämpökuvan merkkiedot:

Nimi	Keskiarvo	Minimi	Maksimi	Emissiivisyys	Tausta
A0	14,3°C	10,2°C	20,5°C	0,95	19,5°C

Nimi	Lämpötilä	Emissiivisyys	Tausta
Keskipiste	15,6°C	0,95	20,0°C
Kylmä	9,8°C	0,95	20,0°C

Kuvan ja kameran yleiset tiedot:

	IR000714.IS2
Kuva-asteikko	9,8°C ... 25,1°C
Kameramalli	Fluke TiR32
IR-anturin koko	320 x 240
Kameran sarjanumero	TiR32-10070314 (9Hz)
Kameran valmistaja	Fluke Thermography
Kuvan aika	4.1.2013 12:33:01
Kalibrointialue	-10,0°C ... 150,0°C

Lämpötilaindeksit:

Talve= mittausalueen minimilämpötilä	9,8
To = Ulkolämpötilä =	1
Ti = sisälämpötilä (mittaus 1,1m korkeudelta, keskeltä huonetilaa) =	20,0
Lämpötilaindeksi alueen minimilämpötilasta=	46

Kommentit: Luokan oikean puoleisessa ikkunassa tiivistevuotoa. Korjausluokka 1

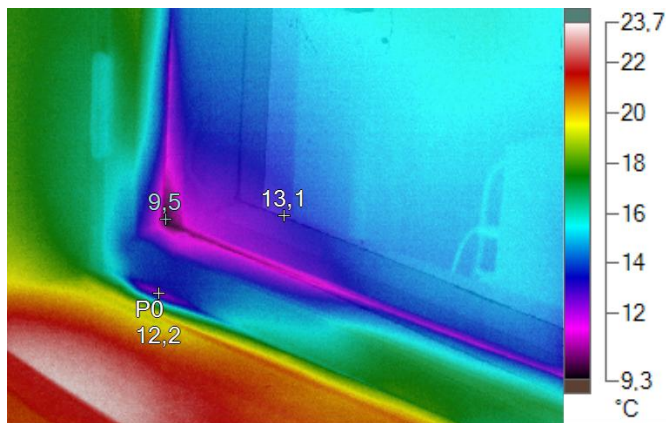
Lämpökuvausraportti

Raportointipäiväys: 6.1.2013

Kohde: Rajatorpan vanha koulu

Kuvausajankohta: 4.1.2013 12:35:03

Kuvauskohde: I – krs luokka 3



Valokuva kohteesta

Kuvaolosuhteet:

Kuvauksen suorittaja	Ville Suvivuo
Paine-ero rakenteen yli (Pa)	-3..-5 Pascalia
Kuvausetäisyys	2 - 3 m
Ulkoilman lämpötila	+1 C

Lämpökuvan merkkiedot:

Nimi	Lämpötila	Emissiivisyys	Tausta
Keskipiste	13,1°C	0,95	20,0°C
Kylmä	9,5°C	0,95	20,0°C
P0	12,2°C	0,95	20,0°C

Kuvan ja kameran yleiset tiedot:

	IR000715.IS2
Kuva-asteikko	9,5°C ... 23,5°C
Kameramalli	Fluke TiR32
IR-anturin koko	320 x 240
Kameran sarjanumero	TiR32-10070314 (9Hz)
Kameran valmistaja	Fluke Thermography
Kuvan aika	4.1.2013 12:35:03
Kalibroitalue	-10,0°C ... 150,0°C

Lämpötilaindeksit:

Talue= mittausalueen minimilämpötila	9,5
To = Ulkolämpötila =	1
Ti = sisälämpötila (mittaus 1,1m korkeudelta, keskeltä huonetilaa) =	20,0
Lämpötilaindeksi alueen minimilämpötilasta=	45

Kommentit: Luokan vasemman puoleisessa ikkunassa tiivistevuotoa. Korjausluokka 1 - 2

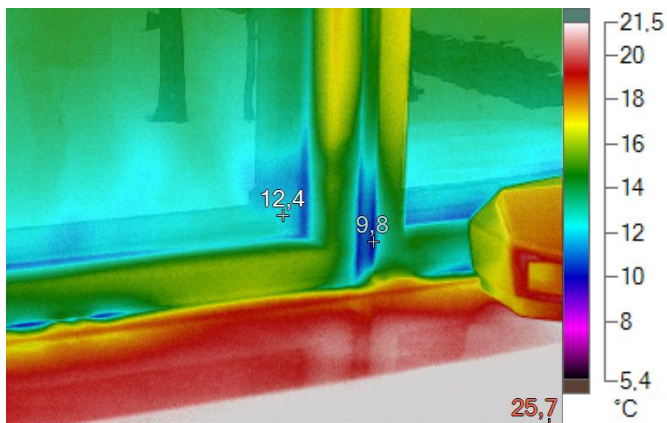
Lämpökuvausraportti

Raportointipäiväys: 6.1.2013

Kohde: Rajatorpan vanha koulu

Kuvausajankohta: 4.1.2013 12:38:45

Kuvauskohde: I – krs luokka 2



Valokuva kohteesta

Kuvausolosuhteet:

Kuvauksen suorittaja	Ville Suvivuo
Paine-ero rakenteen yli (Pa)	-3..- 5 Pascalia
Kuvausetäisyys	2 - 3 m
Ulkoilman lämpötila	+1 C

Lämpökuvan merkkiedot:

Nimi	Lämpötila	Emissiivisyys	Tausta
Keskipiste	12,4°C	0,95	19,5°C
Kuuma	25,7°C	0,95	19,5°C
Kylmä	9,8°C	0,95	19,5°C

Kuvan ja kameran yleiset tiedot:

	IR000716.IS2
Kuva-asteikko	9,8°C ... 25,7°C
Kameramalli	Fluke TiR32
IR-anturin koko	320 x 240
Kameran sarjanumero	TiR32-10070314 (9Hz)
Kameran valmistaja	Fluke Thermography
Kuvan aika	4.1.2013 12:38:45
Kalibrointialue	-10,0°C ... 150,0°C

Lämpötilaindeksit:

Talue= mittausalueen minimilämpötila	9,8
To = Ulkolämpötila =	1
Ti = sisälämpötila (mittaus 1,1m korkeudelta, keskeltä huonetilaa) =	19,5
Lämpötilaindeksi alueen minimilämpötilasta=	48

Kommentit: Luokan oikean puoleisessa ikkunassa tiivistevuotoa. Korjausluokka 1 - 2

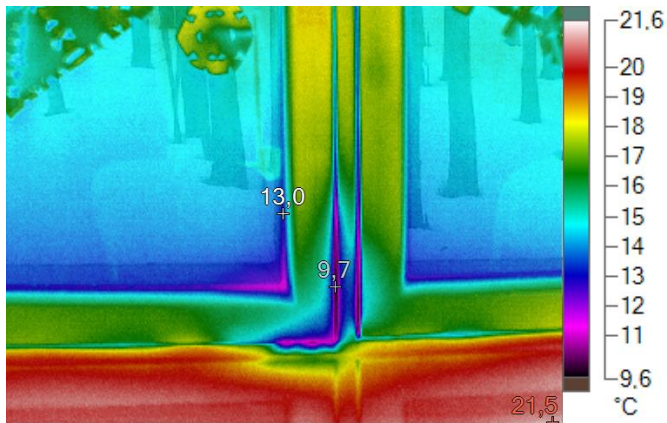
Lämpökuvausraportti

Raportointipäiväys: 6.1.2013

Kohde: Rajatorpan vanha koulu

Kuvausajankohta: 4.1.2013 12:39:47

Kuvauskohde: I – krs luokka 2



Valokuva kohteesta

Kuvausolosuhteet:

Kuvauksen suorittaja	Ville Suvivuo
Paine-ero rakenteen yli (Pa)	-3..-5 Pascalia
Kuvausetäisyys	2 - 3 m
Ulkoilman lämpötila	+1 C

Lämpökuvan merkkiedot:

Nimi	Lämpötila	Emissiivisyys	Tausta
Keskipiste	13,0°C	0,95	19,5°C
Kuuma	21,5°C	0,95	19,5°C
Kylmä	9,7°C	0,95	19,5°C

Kuvan ja kameran yleiset tiedot:

	IR000717.IS2
Kuva-asteikko	9,7°C ... 21,5°C
Kameramalli	Fluke TiR32
IR-anturin koko	320 x 240
Kameran sarjanumero	TiR32-10070314 (9Hz)
Kameran valmistaja	Fluke Thermography
Kuvan aika	4.1.2013 12:39:47
Kalibrointialue	-10,0°C ... 150,0°C

Lämpötilaindeksit:

Talue= mittausalueen minimilämpötila	9,7
To = Ulkolämpötila =	1
Ti = sisälämpötila (mittaus 1,1m korkeudelta, keskeltä huonetilaa) =	19,5
Lämpötilaindeksi alueen minimilämpötilasta=	47

Kommentit: Luokan vasemman puoleisessa ikkunassa tiivistevuotoa. Korjausluokka 1 - 2

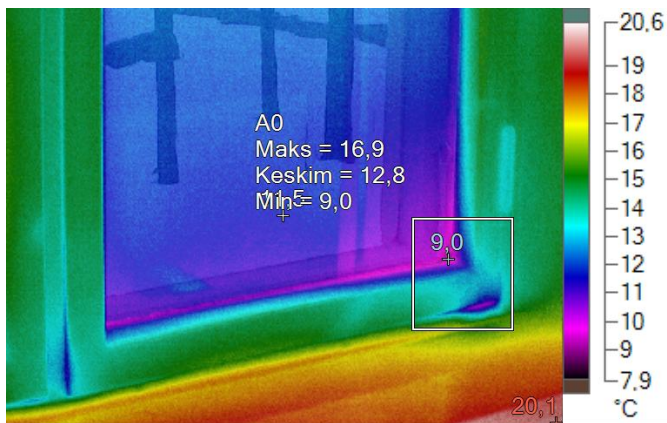
Lämpökuvausraportti

Raportointipäiväys: 6.1.2013

Kohde: Rajatorpan vanha koulu

Kuvausajankohta: 4.1.2013 12:43:52

Kuvauskohde: I – krs luokka 1



Valokuva kohteesta

Kuvausolosuhteet:

Kuvauksen suorittaja	Ville Suvivuo
Paine-ero rakenteen yli (Pa)	-3..-5 Pascalia
Kuvausetäisyys	2 - 3 m
Ulkoilman lämpötila	+1 C

Lämpökuvan merkkiedot:

Nimi	Keskiarvo	Minimi	Maksimi	Emissiivisyys	Tausta
A0	12,8°C	9,0°C	16,9°C	0,95	19,5°C

Nimi	Lämpötila	Emissiivisyys	Tausta
Keskipiste	11,5°C	0,95	19,5°C
Kuuma	20,1°C	0,95	19,5°C
Kylmä	9,0°C	0,95	19,5°C

Kuvan ja kameran yleiset tiedot:

	IR000718.IS2
Kuva-asteikko	9,0°C ... 20,1°C
Kameramalli	Fluke TiR32
IR-anturin koko	320 x 240
Kameran sarjanumero	TiR32-10070314 (9Hz)
Kameran valmistaja	Fluke Thermography
Kuvan aika	4.1.2013 12:43:52
Kalibrointialue	-10,0°C ... 150,0°C

Lämpötilaindeksit:

Talve= mittausalueen minimilämpötila	9,0
To = Ulkolämpötila =	1
Ti = sisälämpötila (mittaus 1,1m korkeudelta, keskeltä huonetilaa) =	19,5
Lämpötilaindeksi alueen minimilämpötilasta=	43

Kommentit: Luokan oikean puoleisessa ikkunassa tiivistevuotoa. Korjausluokka 1 - 2

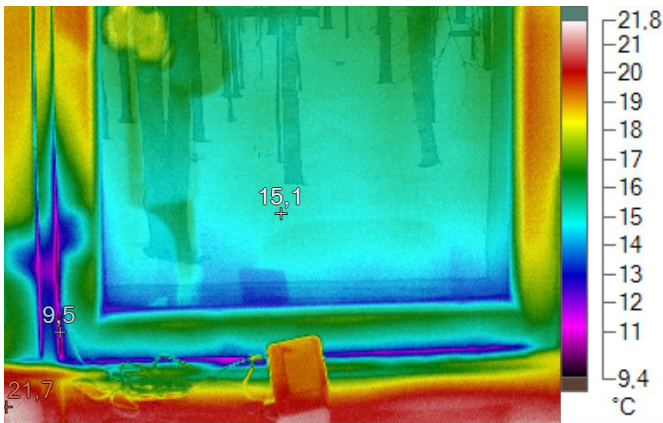
Lämpökuvausraportti

Raportointipäiväys: 6.1.2013

Kohde: Rajatorpan vanha koulu

Kuvausajankohta: 4.1.2013 12:45:03

Kuvauskohde: I – krs luokka 1



Valokuva kohteesta

Kuvausolosuhteet:

Kuvauksen suorittaja	Ville Suvivuo
Paine-ero rakenteen yli (Pa)	-3..-5 Pascalia
Kuvausetäisyys	2 - 3 m
Ulkoilman lämpötila	+1 C

Lämpökuvan merkkiedot:

Nimi	Lämpötila	Emissiivisyys	Tausta
Keskipiste	15,1°C	0,95	19,5°C
Kuuma	21,7°C	0,95	19,5°C
Kylmä	9,5°C	0,95	19,5°C

Kuvan ja kameran yleiset tiedot:

	IR000719.IS2
Kuva-asteikko	9,5°C ... 21,7°C
Kameramalli	Fluke TiR32
IR-anturin koko	320 x 240
Kameran sarjanumero	TiR32-10070314 (9Hz)
Kameran valmistaja	Fluke Thermography
Kuvan aika	4.1.2013 12:45:03
Kalibroidialue	-10,0°C ... 150,0°C

Lämpötilaindeksit:

Talue= mittausalueen minimilämpötila	9,5
To = Ulkolämpötila =	1
Ti = sisälämpötila (mittaus 1,1m korkeudelta, keskeltä huonetilaa) =	19,5
Lämpötilaindeksi alueen minimilämpötilasta=	46

Kommentit: Luokan ikkunassa toinen vasemmalta, tiivistevuotoa. Korjausluokka 1

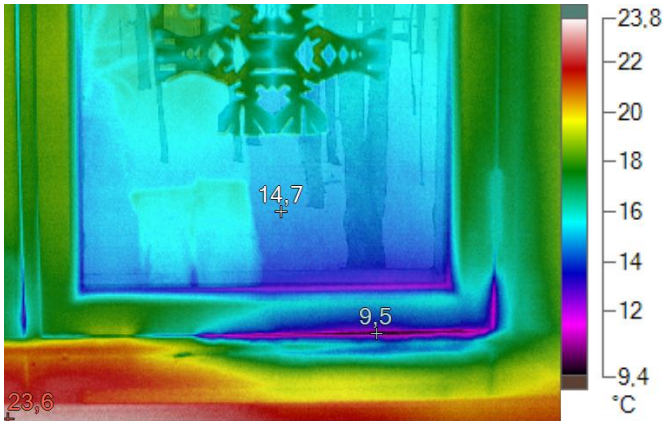
Lämpökuvausraportti

Raportointipäiväys: 6.1.2013

Kohde: Rajatorpan vanha koulu

Kuvausajankohta: 4.1.2013 12:46:12

Kuvauskohde: I – krs luokka 1



Valokuva kohteesta

Kuvausolosuhteet:

Kuvauksen suorittaja	Ville Suvivuo
Paine-ero rakenteen yli (Pa)	-3.. -5 Pascalia
Kuvausetäisyys	2 - 3 m
Ulkoilman lämpötila	+1 C

Lämpökuvan merkkiedot:

Nimi	Lämpötila	Emissiivisyys	Tausta
Keskipiste	14,7°C	0,95	19,5°C
Kuuma	23,6°C	0,95	19,5°C
Kylmä	9,5°C	0,95	19,5°C

Kuvan ja kameran yleiset tiedot:

	IR000720.IS2
Kuva-asteikko	9,5°C ... 23,6°C
Kameramalli	Fluke TiR32
IR-anturin koko	320 x 240
Kameran sarjanumero	TiR32-10070314 (9Hz)
Kameran valmistaja	Fluke Thermography
Kuvan aika	4.1.2013 12:46:12
Kalibrointialue	-10,0°C ... 150,0°C

Lämpötilaindeksit:

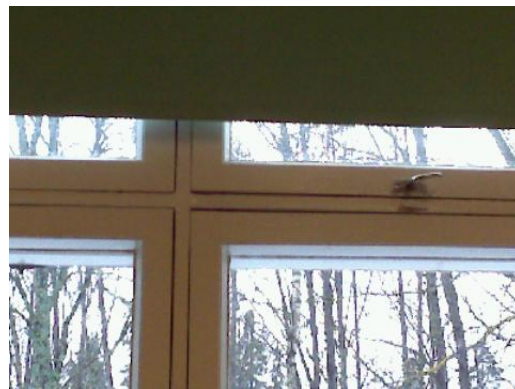
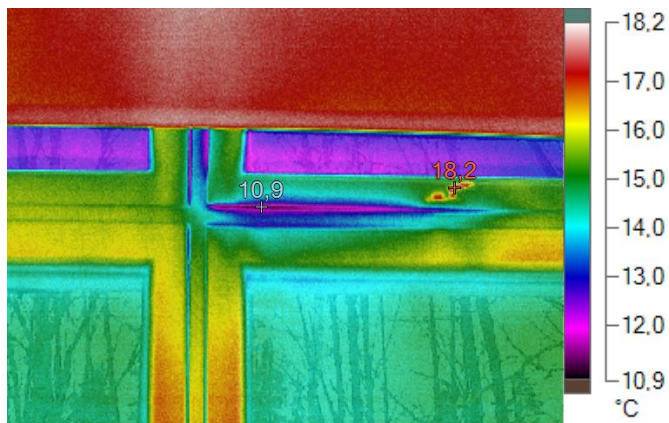
Talue= mittausalueen minimilämpötila	9,5
To = Ulkolämpötila =	1
Ti = sisälämpötila (mittaus 1,1m korkeudelta, keskeltä huonetilaa) =	19,5
Lämpötilaindeksi alueen minimilämpötilasta=	46

Kommentit: Luokan vasemman puoleisessa ikkunassa tiivistevuotoa. Korjausluokka 1

Lämpökuvausraportti

Raportointipäiväys: 6.1.2013

Kohde: Rajatorpan vanha koulu
Kuvausajankohta: 4.1.2013 12:56:38
Kuvauskohde: II – krs luokka 5



Valokuva kohteesta

Kuvausolosuhteet:

Kuvauksen suorittaja	Ville Suvivuo
Paine-ero rakenteen yli (Pa)	-3..-5 Pascalia
Kuvausetäisyys	2 - 3 m
Ulkoilman lämpötila	+1 C

Lämpökuvan merkkiedot:

Nimi	Lämpötila	Emissiivisyys	Tausta
Kuuma	18,2°C	0,95	19,0°C
Kylmä	10,9°C	0,95	19,0°C

Kuvan ja kameran yleiset tiedot:

	IR000721.IS2
Kuva-asteikko	10,9°C ... 18,2°C
Kameramalli	Fluke TiR32
IR-anturin koko	320 x 240
Kameran sarjanumero	TiR32-10070314 (9Hz)
Kameran valmistaja	Fluke Thermography
Kuvan aika	4.1.2013 12:56:38
Kalibroitalue	-10,0°C ... 150,0°C

Lämpötilaindeksit:

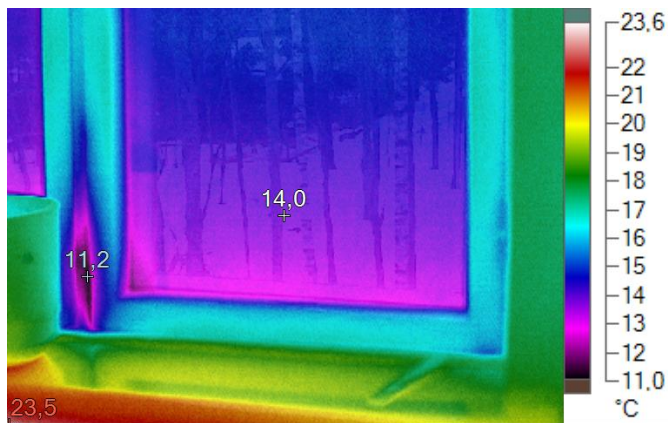
Talue= mittausalueen minimilämpötila	10,9
To = Ulkolämpötila =	1
Ti = sisälämpötila (mittaus 1,1m korkeudelta, keskeltä huonetilaa) =	19,0
Lämpötilaindeksi alueen minimilämpötilasta=	55

Kommentit: Ikkunassa pieni tiivistevuoto. Korjausluokka 2

Lämpökuvausraportti

Raportointipäiväys: 6.1.2013

Kohde: Rajatorpan vanha koulu
Kuvausajankohta: 4.1.2013 13:00:13
Kuvauskohde: II – krs luokka 4



Valokuva kohteesta

Kuvausolosuhteet:

Kuvauksen suorittaja	Ville Suvivuo
Paine-ero rakenteen yli (Pa)	-3..- 5 Pascalia
Kuvausetäisyys	2 - 3 m
Ulkoilman lämpötila	+1 C

Lämpökuvan merkkiedot:

Nimi	Lämpötila	Emissiivisyys	Tausta
Keskipiste	14,0°C	0,95	19,0°C
Kuuma	23,5°C	0,95	19,0°C
Kylmä	11,2°C	0,95	19,0°C

Kuvan ja kameran yleiset tiedot:

	IR000722.IS2
Kuva-asteikko	11,2°C ... 23,5°C
Kameramalli	Fluke TiR32
IR-anturin koko	320 x 240
Kameran sarjanumero	TiR32-10070314 (9Hz)
Kameran valmistaja	Fluke Thermography
Kuvan aika	4.1.2013 13:00:13
Kalibrointialue	-10,0°C ... 150,0°C

Lämpötilaindeksit:

Talue= mittausalueen minimilämpötila	11,2
To = Ulkolämpötila =	1
Ti = sisälämpötila (mittaus 1,1m korkeudelta, keskeltä huonetilaa) =	19,0
Lämpötilaindeksi alueen minimilämpötilasta=	57

Kommentit: Ikkunassa pieni tiivistevuoto. Korjausluokka 2