



Kuva 1. Julkisivut ovat hyvässä kunnossa yleisilmeeltään. Kuvassa on rakennuksen pääjulkisivu.



Kuva 2. Takaseinällä veden juoksumatka räystäkouruissa on turhan pitkä.



Kuva 3. Päätty kaakkoon on vastaava kuin päätty luoteeseen, kunnossa ei huomauttamista.



Kuva 4. Kattotiilien sammaloitumista. Tiilikate tulisi pestä muutaman vuoden välein.



Kuva 5. Roskaa, lammikoitumista ja korroosiota räystäkouruissa (sisäkourulliset).



Kuva 6. Yläpohjassa on Nilcon- elementit. Pintalaa- tan saumat ovat auki, ne voisi täyttää villalla ja sen jälkeen tiivistää vedenpitäviksi mahdollisen vesikat- tovuodon varalta.



Kuva 7. Ikkunapeltien kaadot ovat liian loivat.



Kuva 10. Sisäänkäyntikatoksen takasivulla osoittaa ikääntymisen merkkejä. Bitumikermikatteen voisi jo uusia.



Kuva 8. Pääjulkisivun teräsovien maalipinnoite hilseilee paikoin.



Kuva 11. Kosteusjälkiä aluskatteessa. Aluskatteena on kova puukuitulevy



Kuva 9. Puuikkunoiden ja -ovien pintakäsittely on hyvässä kunnossa. Huomaa myös tässä vesipellin ”olematon” kaato.



Kuva 12. Rakennuksen vierustan kuivatuksessa on puutteita. Pääsääntöisesti kaikki loiskevesikourut kaipaavat puhdistusta ja/tai kunnostusta.



Kuva 13. Vuotojälki monitoimihallin ikkunan yläpuolella, pihan puoli. Vuoto ilmeni pari vuotta sitten ja lakkasi kun rikkonaiset kattotiilet vaihdettiin.



Kuva 16. Kaikki vesipisteet tarkastettiin. Kuvan lavuaarin kiinnitys on löysällä (huone 34).



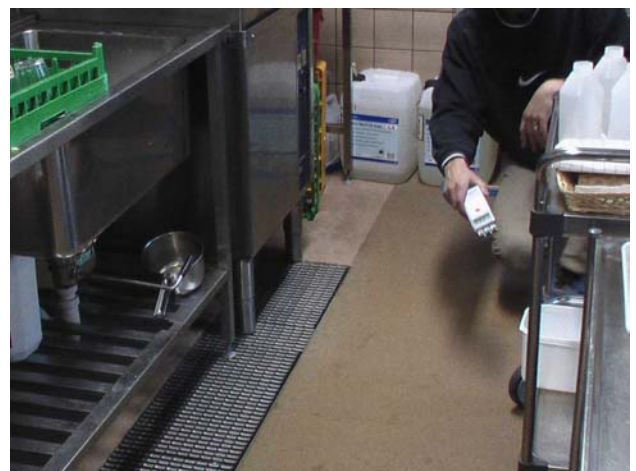
Kuva 14. Vanha vuotojälki käytävän 15 alakatossa. Päiväkodin johtajan mukaan tässä kohtaa ei vesivuotoja ole ollut (rakennusaikainen vuotojälki?).



Kuva 17. Kylpyammeen silikonikittauksissa on puutteita pesuhuoneessa 04.



Kuva 15. Rakenteellinen halkeama keittiön seinälaatoituksessa. Suositellaan saamaamista tai kit-taamista.



Kuva 18. Lattiamatto on vaihdettu keittiön lattiakäivon kohdalla 4-5 vuotta sitten. Pintakosteus oli koholla, mutta rikkonaisia saumoja tai maton kupruilua ei havaittu.



Kuva 19. Kalustejalca on tehnyt reiän keittiön lattiainmattoon. Suositellaan korjaamista (roiskevesialue).



Kuva 22. Vaatehuoltohuoneessa on pesukone. Oven kynnyks saisi olla korkeampi.



Kuva 20. Kosteuden aiheuttamaa hilseilyä keittiön oven karmissa (lähinnä esteettinen haitta).



Kuva 21. Myös käytävän 32 alakatossa on vanha vuotojälki, myöskään tässä ei vuotoja ole havaittu.