

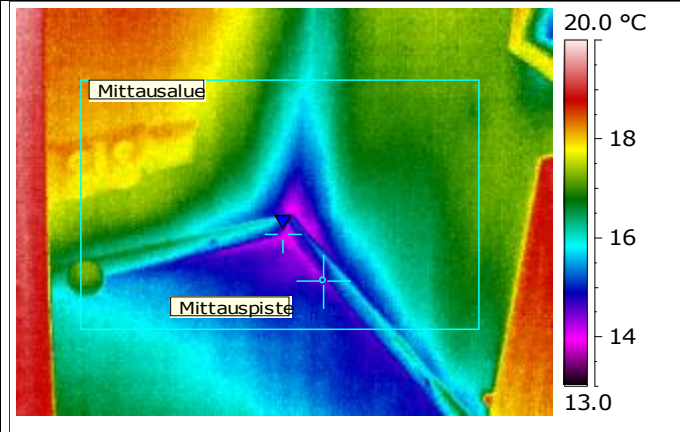
Kohdetiedot; Nikinmäen päiväkoti, Perhotie 27, Vantaa

**Kuvauspaikka: 2.89 väliseinä/ulkoseinä
 nurkka**

Kuvauspäivämäärä: 11.3.2014

Lämpökuva

Valokuva



Nro 1.

Mittausparametrit

Mittauspisteen lämpötila	14.5 °C
Mittausalue maks. lämpötila	18.5 °C
Mittausalue min. lämpötila	13.8 °C
Lämpötilaindeksi mitatun alueen minimilämpötilasta	66
Lämpötilaindeksi mitatusta pistelämpötilasta	69

Emissiivisyys (Lämpökuvasta)	0.95
Heijastuva lämpötila (LHei lämpökuvasta)	21.0 °C
Etäisyys (Lämpökuvasta)	2.0 m
Kameratyyppi	FLIR T440bx (incl W)
Kameran sarjanumero	62103761

Ulkoilman olosuhteet

Sisäilman olosuhteet

Tuulen nopeus/tuulen suunta	5 m/s
Pilvisuus	Puolipilvinen
Ulkoilman lämpötila (vertailulämpö lämpökuvasta)	-0.00

Sisäilman suhteellinen kosteus	24.0 %
Paine-ero rakenteen yli (negatiivinen = alipaine sisällä)	-4Pa
Sisäilman lämpötila (Ilman lämpötila lämpökuvasta)	21.0 °C

Kommentit: Korjausluokka 3. Lattianrajassa ilmavuotoa. Vaatii lisätutkimuksia.

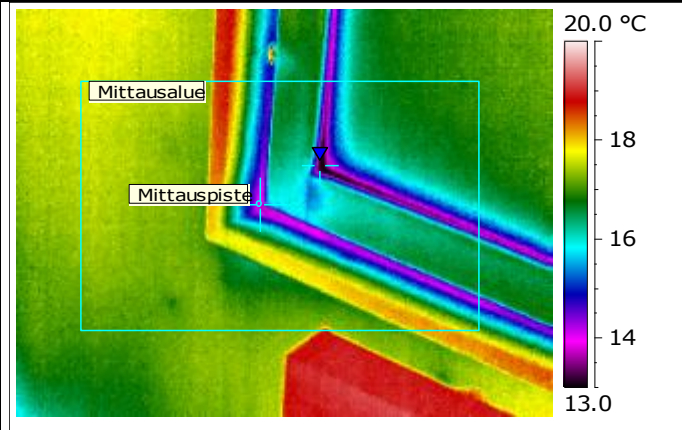
Kohdetiedot; Nikinmäen päiväkoti, Perhotie 27, Vantaa

Kuvauspaikka: 2.89 ikkuna

Kuvauspäivämäärä: 11.3.2014

Lämpökuva

Valokuva



Nro 2.

Mittausparametrit

Mittauspisteen lämpötilä	13.6 °C
Mittausalue maks. lämpötilä	18.8 °C
Mittausalue min. lämpötilä	12.3 °C
Lämpötilaindeksi mitatun alueen minimilämpötilasta	59
Lämpötilaindeksi mitatusta pistelämpötilasta	65

Emissiivisyys (Lämpökuvasta)	0.95
Heijastuva lämpötilä (LHei lämpökuvasta)	21.0 °C
Etäisyys (Lämpökuvasta)	2.0 m
Kameratyyppi	FLIR T440bx (incl W)
Kameran sarjanumero	62103761

Ulkoilman olosuhteet

Sisäilman olosuhteet

Tuulen nopeus/tuulen suunta	5 m/s
Pilvisyys	Puolipilvinen
Ulkoilman lämpötilä (vertailulämpö lämpökuvasta)	-0.00

Sisäilman suhteellinen kosteus	24.0 %
Paine-ero rakenteen yli (negatiivinen = alipaine sisällä)	-4Pa
Sisäilman lämpötilä (Ilman lämpötilä lämpökuvasta)	21.0 °C

Kommentit: Korjausluokka 1. Lämpölasielementin ja ikkunapuitteen liitoksessa ilmavuotoa. Vaatii lisätutkimuksia.

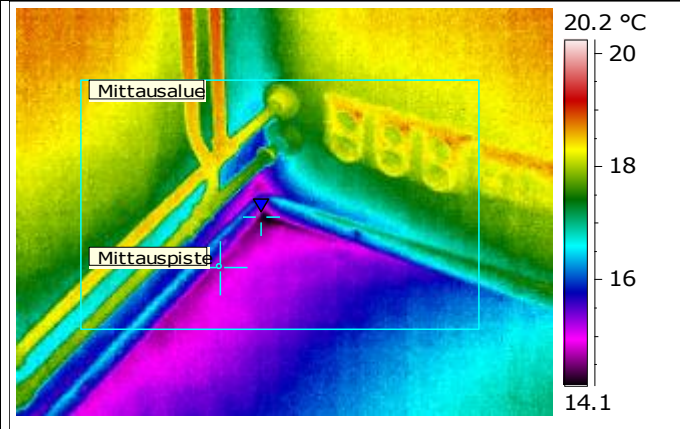
Kohdetiedot; Nikinmäen päiväkoti, Perhotie 27, Vantaa

Kuvauspaikka: 2.89 väliseinä/ulkoseinä nurkka

Kuvauspäivämäärä: 11.3.2014

Lämpökuva

Valokuva



Nro 3.

Mittausparametrit

Mittauspisteen lämpötila	14.7 °C
Mittausalue maks. lämpötila	18.9 °C
Mittausalue min. lämpötila	13.9 °C
Lämpötilaindeksi mitatun alueen minimilämpötilasta	66
Lämpötilaindeksi mitatusta pistelämpötilasta	70

Emissiivisyys (Lämpökuvasta)	0.95
Heijastuva lämpötila (LHei lämpökuvasta)	21.0 °C
Etäisyys (Lämpökuvasta)	2.0 m
Kameratyyppi	FLIR T440bx (incl W)
Kameran sarjanumero	62103761

Ulkoilman olosuhteet

Sisäilman olosuhteet

Tuulen nopeus/tuulen suunta	5 m/s
Pilvisyys	Puolipilvinen
Ulkoilman lämpötila (vertailulämpö lämpökuvasta)	-0.00

Sisäilman suhteellinen kosteus	24.0 %
Paine-ero rakenteen yli (negatiivinen = alipaine sisällä)	-4Pa
Sisäilman lämpötila (Ilman lämpötila lämpökuvasta)	21.0 °C

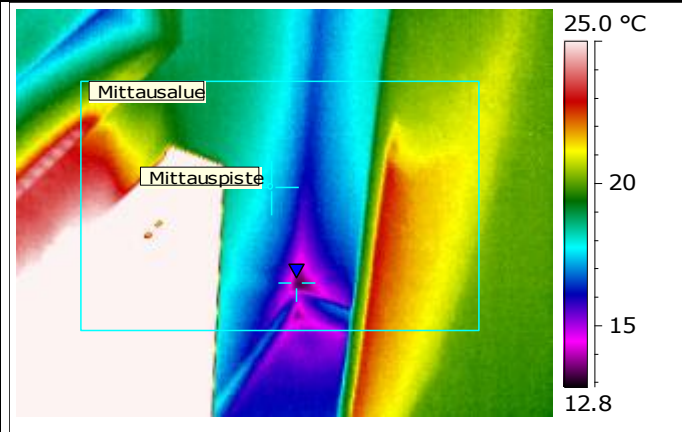
Kommentit: Korjausluokka 3. Lattianrajassa lievää ilmavuotoa. Ei vaadi korjaustoimenpiteitä.

Kohdetiedot; Nikinmäen päiväkoti, Perhotie 27, Vantaa

Kuvauspaikka: 2.87 ulkonurkka

Kuvauspäivämäärä: 11.3.2014

Lämpökuva



Nro 4.

Valokuva



Mittausparametrit

Mittauspisteen lämpötila	17.3 °C	Emissiivisyys (Lämpökuvasta)	0.95
Mittausalue maks. lämpötila	41.6 °C	Heijastuva lämpötila (LHei lämpökuvasta)	20.0 °C
Mittausalue min. lämpötila	13.1 °C	Etäisyys (Lämpökuvasta)	2.0 m
Lämpötilaindeksi mitatun alueen minimilämpötilasta	63	Kameratyyppi	FLIR T440bx (incl W)
Lämpötilaindeksi mitatusta pistelämpötilasta	82	Kameran sarjanumero	62103761

Ulkoilman olosuhteet

Tuulen nopeus/tuulen suunta	5 m/s
Pilvisyys	Puolipilvinen
Ulkoilman lämpötila (vertailulämpö lämpökuvasta)	-0.00

Sisäilman olosuhteet

Sisäilman suhteellinen kosteus	24.0 %
Paine-ero rakenteen yli (negatiivinen = alipaine sisällä)	-4Pa
Sisäilman lämpötila (Ilman lämpötila lämpökuvasta)	21.0 °C

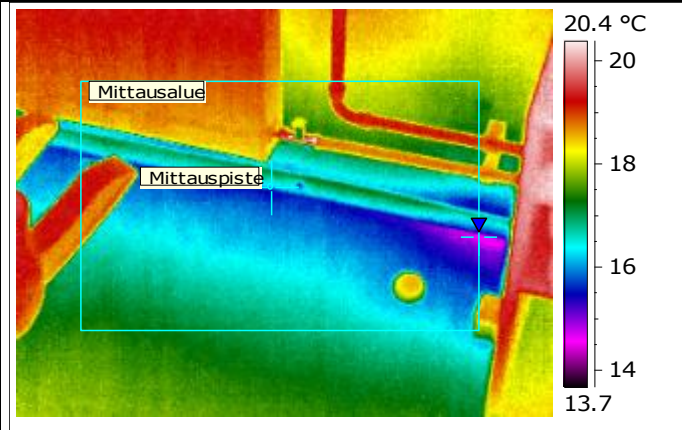
Kommentit: Korjausluokka 2. Lattianrajassa ilmavuotoa. Vaatii korjaustoimenpiteitä.

Kohdetiedot; Nikinmäen päiväkoti, Perhotie 27, Vantaa

Kuvauspaikka: 2.89 lattia ulkoseinän vieressä

Kuvauspäivämäärä: 11.3.2014

Lämpökuva



Nro 5.

Valokuva



Mittausparametrit

Mittauspisteen lämpötila	15.7 °C
Mittausalue maks. lämpötila	20.6 °C
Mittausalue min. lämpötila	14.5 °C
Lämpötilaindeksi mitatun alueen minimilämpötilasta	69
Lämpötilaindeksi mitatusta pistelämpötilasta	75

Emissiivisyys (Lämpökuvasta)	0.95
Heijastuva lämpötila (LHei lämpökuvasta)	20.0 °C
Etäisyys (Lämpökuvasta)	2.0 m
Kameratyyppi	FLIR T440bx (incl W)
Kameran sarjanumero	62103761

Ulkoilman olosuhteet

Tuulen nopeus/tuulen suunta	5 m/s
Pilvisyys	Puolipilvinen
Ulkoilman lämpötila (vertailulämpö lämpökuvasta)	-0.00

Sisäilman olosuhteet

Sisäilman suhteellinen kosteus	24.0 %
Paine-ero rakenteen yli (negatiivinen = alipaine sisällä)	-4Pa
Sisäilman lämpötila (Ilman lämpötila lämpökuvasta)	21.0 °C

Kommentit: Korjausluokka 3. Ei vaadi korjaustoimenpiteitä.

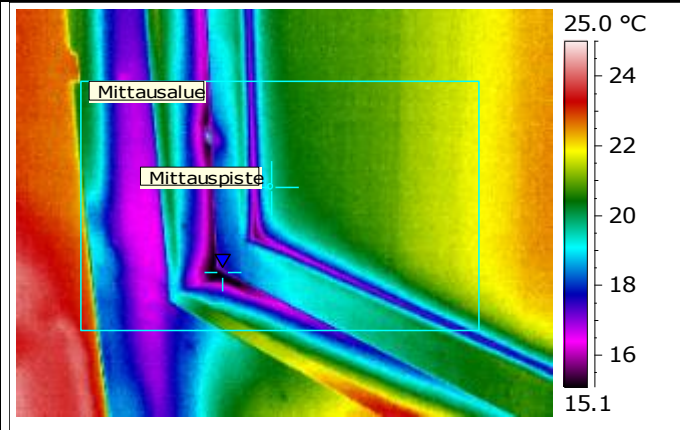
Kohdetiedot; Nikinmäen päiväkoti, Perhotie 27, Vantaa

Kuvauspaikka: 2.108 ikkuna

Kuvauspäivämäärä: 11.3.2014

Lämpökuva

Valokuva



Nro 6.

Mittausparametrit

Mittauspisteen lämpötila	19.6 °C
Mittausalue maks. lämpötila	23.3 °C
Mittausalue min. lämpötila	14.2 °C
Lämpötilaindeksi mitatun alueen minimilämpötilasta	65
Lämpötilaindeksi mitatusta pistelämpötilasta	89

Emissiivisyys (Lämpökuvasta)	0.95
Heijastuva lämpötila (LHei lämpökuvasta)	23.0 °C
Etäisyys (Lämpökuvasta)	2.0 m
Kameratyyppi	FLIR T440bx (incl W)
Kameran sarjanumero	62103761

Ulkoilman olosuhteet

Sisäilman olosuhteet

Tuulen nopeus/tuulen suunta	5 m/s
Pilvisyys	Puolipilvinen
Ulkoilman lämpötila (vertailulämpö lämpökuvasta)	-0.00

Sisäilman suhteellinen kosteus	23.0 %
Paine-ero rakenteen yli (negatiivinen = alipaine sisällä)	-4Pa
Sisäilman lämpötila (Ilman lämpötila lämpökuvasta)	22.0 °C

Kommentit: Korjausluokka 3. Tiivistevuotoa, ei vaadi korjaustoimenpiteitä.

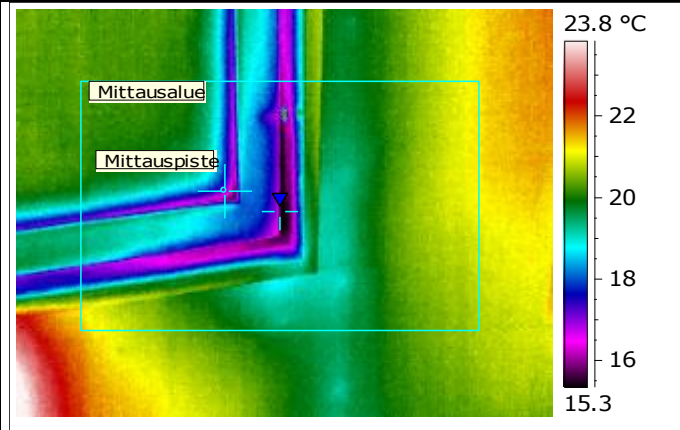
Kohdetiedot; Nikinmäen päiväkoti, Perhotie 27, Vantaa

Kuvauspaikka: 2.108 ikkuna

Kuvauspäivämäärä: 11.3.2014

Lämpökuva

Valokuva



Nro 7.

Mittausparametrit

Mittauspisteen lämpötila	16.7 °C
Mittausalue maks. lämpötila	21.8 °C
Mittausalue min. lämpötila	14.8 °C
Lämpötilaindeksi mitatun alueen minimilämpötilasta	67
Lämpötilaindeksi mitatusta pistelämpötilasta	76

Emissiivisyys (Lämpökuvasta)	0.95
Heijastuva lämpötila (LHei lämpökuvasta)	23.0 °C
Etäisyys (Lämpökuvasta)	2.0 m
Kameratyyppi	FLIR T440bx (incl W)
Kameran sarjanumero	62103761

Ulkoilman olosuhteet

Sisäilman olosuhteet

Tuulen nopeus/tuulen suunta	5 m/s
Pilvisyys	Puolipilvinen
Ulkoilman lämpötila (vertailulämpö lämpökuvasta)	-0.00

Sisäilman suhteellinen kosteus	23.0 %
Paine-ero rakenteen yli (negatiivinen = alipaine sisällä)	-4Pa
Sisäilman lämpötila (Ilman lämpötila lämpökuvasta)	22.0 °C

Kommentit: Korjausluokka 3. Tiivistevuotoa, ei vaadi korjaustoimenpiteitä.

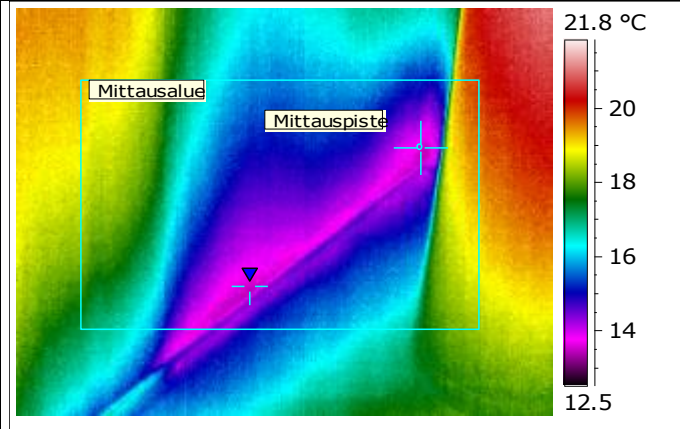
Kohdetiedot; Nikinmäen päiväkoti, Perhotie 27, Vantaa

Kuvauspaikka: 2.108 ulkoseinän ja lattian raja

Kuvauspäivämäärä: 11.3.2014

Lämpökuva

Valokuva



Nro 8.

Mittausparametrit

Mittauspisteen lämpötila	13.5 °C
Mittausalue maks. lämpötila	20.2 °C
Mittausalue min. lämpötila	13.3 °C
Lämpötilaindeksi mitatun alueen minimilämpötilasta	60
Lämpötilaindeksi mitatusta pistelämpötilasta	61

Emissiivisyys (Lämpökuvasta)	0.95
Heijastuva lämpötila (LHei lämpökuvasta)	23.0 °C
Etäisyys (Lämpökuvasta)	2.0 m
Kameratyyppi	FLIR T440bx (incl W)
Kameran sarjanumero	62103761

Ulkoilman olosuhteet

Sisäilman olosuhteet

Tuulen nopeus/tuulen suunta	5 m/s
Pilvisyys	Puolipilvinen
Ulkoilman lämpötila (vertailulämpö lämpökuvasta)	-0.00

Sisäilman suhteellinen kosteus	23.0 %
Paine-ero rakenteen yli (negatiivinen = alipaine sisällä)	-4Pa
Sisäilman lämpötila (Ilman lämpötila lämpökuvasta)	22.0 °C

Kommentit: Korjausluokka 1. Lattianrajassa ilmavuotoa. Lisäksi rakenteessa on eriste-/kosteusvaurio. Vaatii lisätutkimuksia tai korjaustoimenpiteitä.

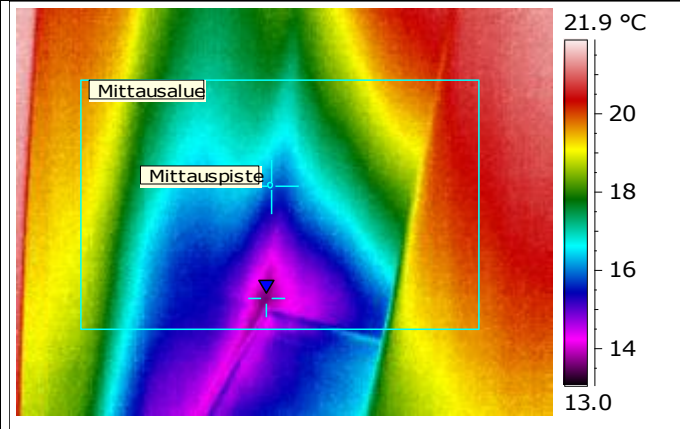
Kohdetiedot; Nikinmäen päiväkoti, Perhotie 27, Vantaa

**Kuvauspaikka: 2.108 väliseinä/ulkoseinä
 nurkka**

Kuvauspäivämäärä: 11.3.2014

Lämpökuva

Valokuva



Nro 9.

Mittausparametrit

Mittauspisteen lämpötila	15.8 °C
Mittausalue maks. lämpötila	20.8 °C
Mittausalue min. lämpötila	13.6 °C
Lämpötilaindeksi mitatun alueen minimilämpötilasta	62
Lämpötilaindeksi mitatusta pistelämpötilasta	72

Emissiivisyys (Lämpökuvasta)	0.95
Heijastuva lämpötila (LHei lämpökuvasta)	23.0 °C
Etäisyys (Lämpökuvasta)	2.0 m
Kameratyyppi	FLIR T440bx (incl W)
Kameran sarjanumero	62103761

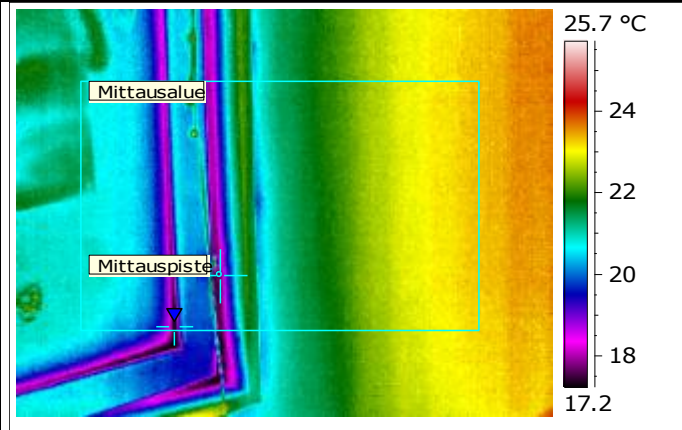
Ulkoilman olosuhteet

Sisäilman olosuhteet

Tuulen nopeus/tuulen suunta	5 m/s
Pilvisyys	Puolipilvinen
Ulkoilman lämpötila (vertailulämpö lämpökuvasta)	-0.00

Sisäilman suhteellinen kosteus	23.0 %
Paine-ero rakenteen yli (negatiivinen = alipaine sisällä)	-4Pa
Sisäilman lämpötila (Ilman lämpötila lämpökuvasta)	22.0 °C

Kommentit: Korjausluokka 2. Lattian rajassa ilmavuotoa. Vaatii korjaustoimenpiteitä tai jatkotutkimuksia.

Kohdetiedot; Nikinmäen päiväkoti, Perhotie 27, Vantaa**Kuvauspaikka: 2107 ikkuna****Kuvauspäivämäärä: 11.3.2014****Lämpökuva****Valokuva**

Nro 10.

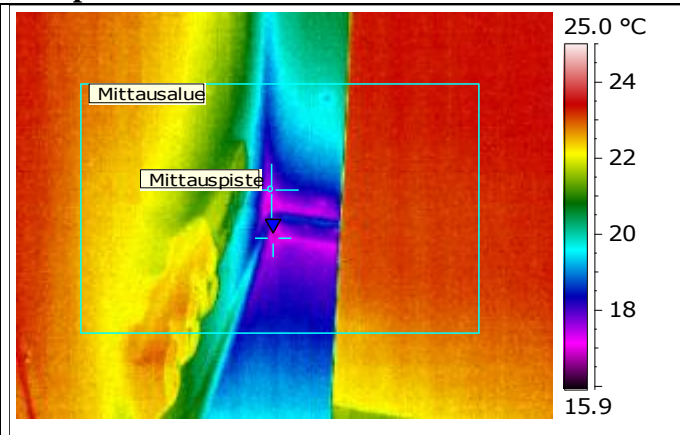
Mittausparametrit

Mittauspisteen lämpötila	17.7 °C	Emissiivisyys (Lämpökuvasta)	0.95
Mittausalue maks. lämpötila	23.6 °C	Heijastuva lämpötila (LHei lämpökuvasta)	24.0 °C
Mittausalue min. lämpötila	16.9 °C	Etäisyys (Lämpökuvasta)	2.0 m
Lämpötilaindeksi mitatun alueen minimilämpötilasta	73	Kameratyyppi	FLIR T440bx (incl W)
Lämpötilaindeksi mitatusta pistelämpötilasta	77	Kameran sarjanumero	62103761

Ulkoilman olosuhteet**Sisäilman olosuhteet**

Tuulen nopeus/tuulen suunta	5 m/s	Sisäilman suhteellinen kosteus	22.0 %
Pilvisyys	Puolipilvinen	Paine-ero rakenteen yli (negatiivinen = alipaine sisällä)	-4Pa
Ulkoilman lämpötila (vertailulämpö lämpökuvasta)	-0.00	Sisäilman lämpötila (Ilman lämpötila lämpökuvasta)	23.0 °C

Kommentit: Korjausluokka 4. Ei vaadi korjaustoimenpiteitä.

Kohdetiedot; Nikinmäen päiväkoti, Perhotie 27, Vantaa**Kuvauspaikka: 2.107 väliseinä/ulkoseinä nurkka****Kuvauspäivämäärä: 11.3.2014****Lämpökuva****Valokuva**

Nro 11.

Mittausparametrit

Mittauspisteen lämpötila	17.5 °C
Mittausalue maks. lämpötila	23.6 °C
Mittausalue min. lämpötila	16.7 °C
Lämpötilaindeksi mitatun alueen minimilämpötilasta	73
Lämpötilaindeksi mitatusta pistelämpötilasta	76

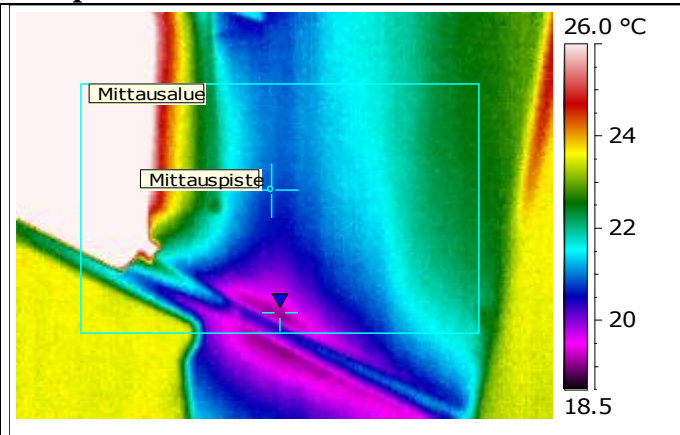
Emissiivisyys (Lämpökuvasta)	0.95
Heijastuva lämpötila (LHei lämpökuvasta)	24.0 °C
Etäisyys (Lämpökuvasta)	2.0 m
Kameratyyppi	FLIR T440bx (incl W)
Kameran sarjanumero	62103761

Ulkoilman olosuhteet**Sisäilman olosuhteet**

Tuulen nopeus/tuulen suunta	5 m/s
Pilvisyys	Puolipilvinen
Ulkoilman lämpötila (vertailulämpö lämpökuvasta)	-0.00

Sisäilman suhteellinen kosteus	22.0 %
Paine-ero rakenteen yli (negatiivinen = alipaine sisällä)	-4Pa
Sisäilman lämpötila (Ilman lämpötila lämpökuvasta)	23.0 °C

Kommentit: Korjausluokka 4. Ei vaadi korjaustoimenpiteitä.

Kohdetiedot; Nikinmäen päiväkoti, Perhotie 27, Vantaa**Kuvauspaikka: 2.107 ulkoseinän ja lattian raja****Kuvauspäivämäärä: 11.3.2014****Lämpökuva****Valokuva**

Nro 12.

Mittausparametrit

Mittauspisteen lämpötila	20.7 °C
Mittausalue maks. lämpötila	40.3 °C
Mittausalue min. lämpötila	19.0 °C
Lämpötilaindeksi mitatun alueen minimilämpötilasta	83
Lämpötilaindeksi mitatusta pistelämpötilasta	90

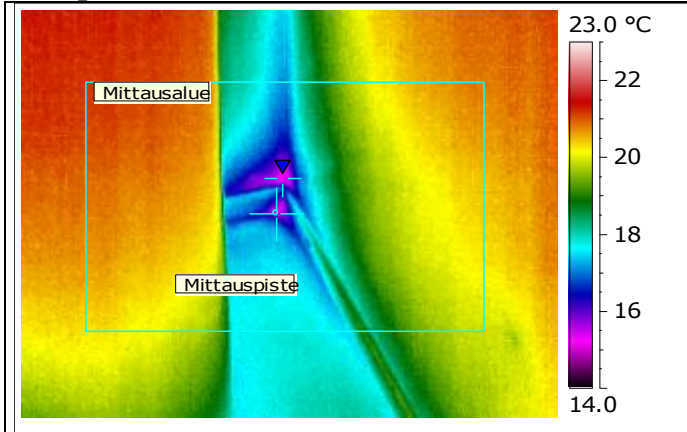
Emissiivisyys (Lämpökuvasta)	0.95
Heijastuva lämpötila (LHei lämpökuvasta)	24.0 °C
Etäisyys (Lämpökuvasta)	2.0 m
Kameratyyppi	FLIR T440bx (incl W)
Kameran sarjanumero	62103761

Ulkoilman olosuhteet**Sisäilman olosuhteet**

Tuulen nopeus/tuulen suunta	5 m/s
Pilvisuus	Puolipilvinen
Ulkoilman lämpötila (vertailulämpö lämpökuvasta)	-0.00

Sisäilman suhteellinen kosteus	22.0 %
Paine-ero rakenteen yli (negatiivinen = alipaine sisällä)	-4Pa
Sisäilman lämpötila (Ilman lämpötila lämpökuvasta)	23.0 °C

Kommentit: Korjausluokka 4. Ei vaadi korjaustoimenpiteitä.

Kohdetiedot; Nikinmäen päiväkoti, Perhotie 27, Vantaa**Kuvauspaikka: 2.118 ulkonurkka****Kuvauspäivämäärä: 11.3.2014****Lämpökuva****Valokuva**

Nro 13.

Mittausparametrit

Mittauspisteen lämpötila	15.9 °C
Mittausalue maks. lämpötila	21.3 °C
Mittausalue min. lämpötila	15.0 °C
Lämpötilaindeksi mitatun alueen minimilämpötilasta	68
Lämpötilaindeksi mitatusta pistelämpötilasta	72

Emissiivisyys (Lämpökuvasta)	0.95
Heijastuva lämpötila (LHei lämpökuvasta)	22.0 °C
Etäisyys (Lämpökuvasta)	2.0 m
Kameratyyppi	FLIR T440bx (incl W)
Kameran sarjanumero	62103761

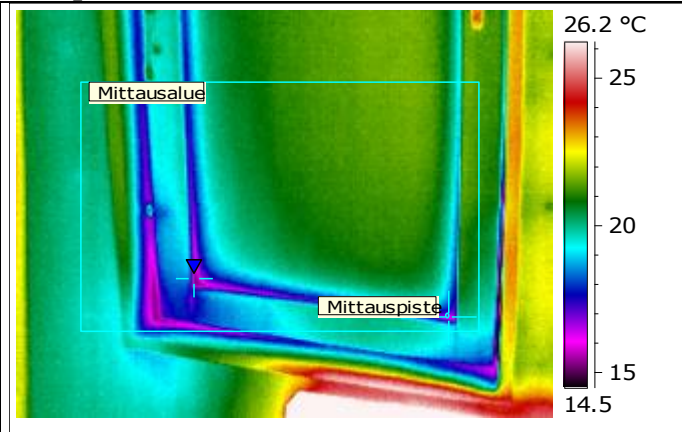
Ulkoilman olosuhteet

Tuulen nopeus/tuulen suunta	5 m/s
Pilvisyys	Puolipilvinen
Ulkoilman lämpötila (vertailulämpö lämpökuvasta)	-0.00

Sisäilman olosuhteet

Sisäilman suhteellinen kosteus	25.0 %
Paine-ero rakenteen yli (negatiivinen = alipaine sisällä)	-4Pa
Sisäilman lämpötila (Ilman lämpötila lämpökuvasta)	22.0 °C

Kommentit: Korjausluokka 3. Nurkassa lievää ilmapuotoa. Ei vaadi korjaustoimenpiteitä.

Kohdetiedot; Nikinmäen päiväkoti, Perhotie 27, Vantaa**Kuvauspaikka: 2.118 ikkuna****Kuvauspäivämäärä: 11.3.2014****Lämpökuva****Valokuva**

Nro 14.

Mittausparametrit

Mittauspisteen lämpötila	16.4 °C
Mittausalue maks. lämpötila	21.8 °C
Mittausalue min. lämpötila	15.0 °C
Lämpötilaindeksi mitatun alueen minimilämpötilasta	68
Lämpötilaindeksi mitatusta pistelämpötilasta	75

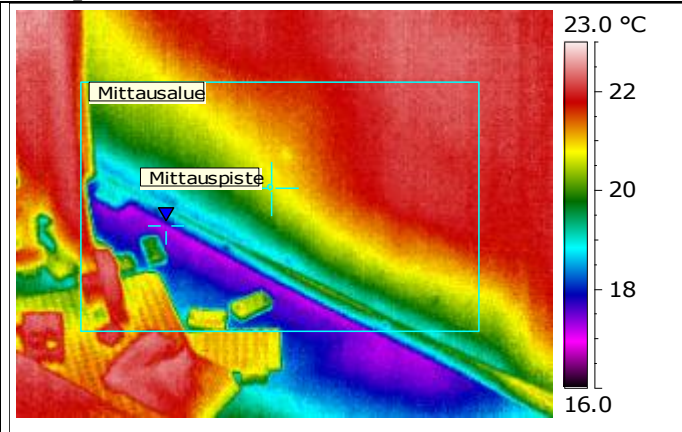
Emissiivisyys (Lämpökuvasta)	0.95
Heijastuva lämpötila (LHei lämpökuvasta)	22.0 °C
Etäisyys (Lämpökuvasta)	2.0 m
Kameratyyppi	FLIR T440bx (incl W)
Kameran sarjanumero	62103761

Ulkoilman olosuhteet**Sisäilman olosuhteet**

Tuulen nopeus/tuulen suunta	5 m/s
Pilvisyys	Puolipilvinen
Ulkoilman lämpötila (vertailulämpö lämpökuvasta)	-0.00

Sisäilman suhteellinen kosteus	25.0 %
Paine-ero rakenteen yli (negatiivinen = alipaine sisällä)	-4Pa
Sisäilman lämpötila (Ilman lämpötila lämpökuvasta)	22.0 °C

Kommentit: Korjausluokka 3. Ei vaadi korjaustoimenpiteitä.

Kohdetiedot; Nikinmäen päiväkoti, Perhotie 27, Vantaa**Kuvauspaikka: 2.94 ulkoseinän ja lattian raja****Kuvauspäivämäärä: 11.3.2014****Lämpökuva**

Nro 15.

Valokuva**Mittausparametrit**

Mittauspisteen lämpötila	20.6 °C
Mittausalue maks. lämpötila	22.5 °C
Mittausalue min. lämpötila	17.0 °C
Lämpötilaindeksi mitatun alueen minimilämpötilasta	71
Lämpötilaindeksi mitatusta pistelämpötilasta	86

Emissiivisyys (Lämpökuvasta)	0.95
Heijastuva lämpötila (LHei lämpökuvasta)	23.0 °C
Etäisyys (Lämpökuvasta)	2.0 m
Kameratyyppi	FLIR T440bx (incl W)
Kameran sarjanumero	62103761

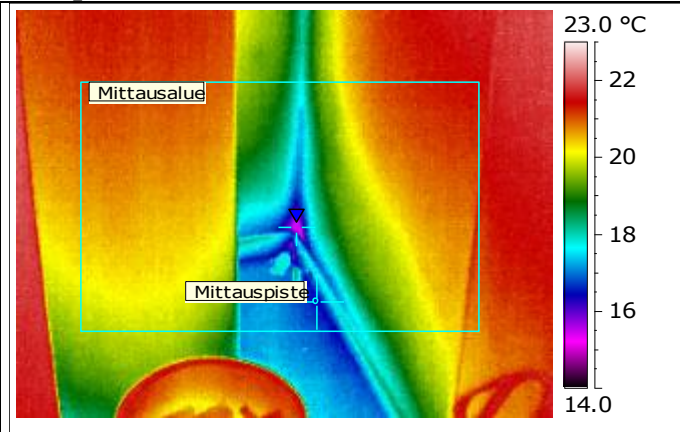
Ulkoilman olosuhteet

Tuulen nopeus/tuulen suunta	5 m/s
Pilvisyys	Puolipilvinen
Ulkoilman lämpötila (vertailulämpö lämpökuvasta)	-0.00

Sisäilman olosuhteet

Sisäilman suhteellinen kosteus	22.0 %
Paine-ero rakenteen yli (negatiivinen = alipaine sisällä)	-4Pa
Sisäilman lämpötila (Ilman lämpötila lämpökuvasta)	24.0 °C

Kommentit: Korjausluokka 4. Ei vaadi korjaustoimenpiteitä.

Kohdetiedot; Nikinmäen päiväkoti, Perhotie 27, Vantaa**Kuvauspaikka: 2.94 ulkonurkka****Kuvauspäivämäärä: 11.3.2014****Lämpökuva**

Nro 16.

Valokuva**Mittausparametrit**

Mittauspisteen lämpötila	16.4 °C
Mittausalue maks. lämpötila	21.6 °C
Mittausalue min. lämpötila	15.1 °C
Lämpötilaindeksi mitatun alueen minimilämpötilasta	63
Lämpötilaindeksi mitatusta pistelämpötilasta	68

Emissiivisyys (Lämpökuvasta)	0.95
Heijastuva lämpötila (LHei lämpökuvasta)	23.0 °C
Etäisyys (Lämpökuvasta)	2.0 m
Kameratyyppi	FLIR T440bx (incl W)
Kameran sarjanumero	62103761

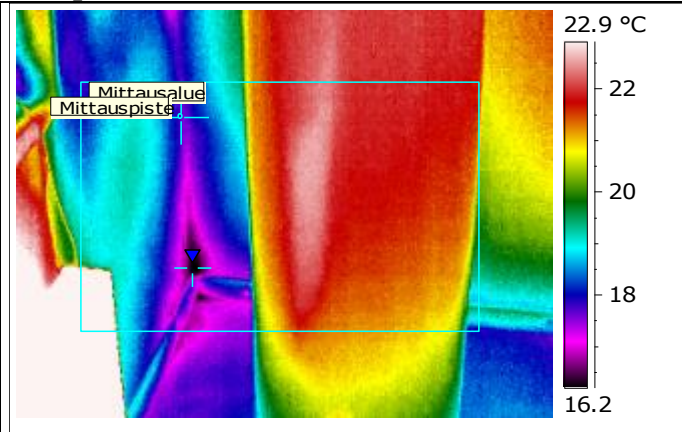
Ulkoilman olosuhteet

Tuulen nopeus/tuulen suunta	5 m/s
Pilvisyys	Puolipilvinen
Ulkoilman lämpötila (vertailulämpö lämpökuvasta)	-0.00

Sisäilman olosuhteet

Sisäilman suhteellinen kosteus	22.0 %
Paine-ero rakenteen yli (negatiivinen = alipaine sisällä)	-4Pa
Sisäilman lämpötila (Ilman lämpötila lämpökuvasta)	24.0 °C

Kommentit: Korjausluokka 2. Nurkassa ilmavuotoa. Vaatii korjaustoimenpiteitä tai jatkotutkimuksia.

Kohdetiedot; Nikinmäen päiväkoti, Perhotie 27, Vantaa**Kuvauspaikka: 2.93 ulkonurkka****Kuvauspäivämäärä: 11.3.2014****Lämpökuva**

Nro 17.

Valokuva**Mittausparametrit**

Mittauspisteen lämpötila	17.6 °C	Emissiivisyys (Lämpökuvasta)	0.95
Mittausalue maks. lämpötila	39.7 °C	Heijastuva lämpötila (LHei lämpökuvasta)	23.0 °C
Mittausalue min. lämpötila	15.6 °C	Etäisyys (Lämpökuvasta)	2.0 m
Lämpötilaindeksi mitatun alueen minimilämpötilasta	65	Kameratyyppi	FLIR T440bx (incl W)
Lämpötilaindeksi mitatusta pistelämpötilasta	73	Kameran sarjanumero	62103761

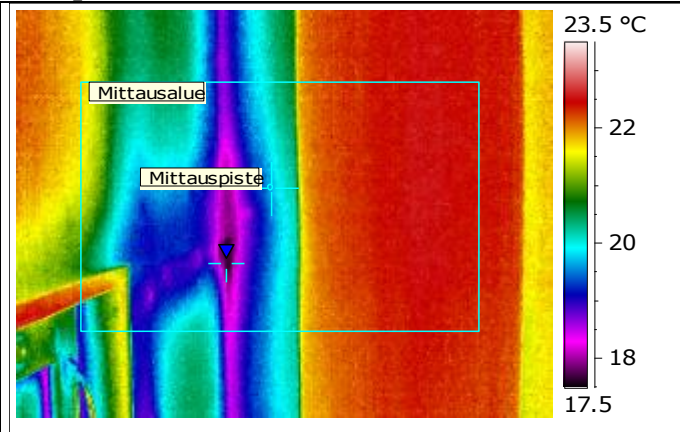
Ulkoilman olosuhteet

Tuulen nopeus/tuulen suunta	5 m/s
Pilvisyys	Puolipilvinen
Ulkoilman lämpötila (vertailulämpö lämpökuvasta)	-0.00

Sisäilman olosuhteet

Sisäilman suhteellinen kosteus	22.0 %
Paine-ero rakenteen yli (negatiivinen = alipaine sisällä)	-4Pa
Sisäilman lämpötila (Ilman lämpötila lämpökuvasta)	24.0 °C

Kommentit: Korjausluokka 3. Nurkassa ilmavuotoa. Voi aiheuttaa rakenteeseen kosteudentiivistymistä, vaatii lisätutkimuksia.

Kohdetiedot; Nikinmäen päiväkoti, Perhotie 27, Vantaa**Kuvauspaikka: 2.93 ulkonurkka****Kuvauspäivämäärä: 11.3.2014****Lämpökuva****Valokuva**

Nro 18.

Mittausparametrit

Mittauspisteen lämpötila	19.7 °C
Mittausalue maks. lämpötila	22.7 °C
Mittausalue min. lämpötila	17.5 °C
Lämpötilaindeksi mitatun alueen minimilämpötilasta	73
Lämpötilaindeksi mitatusta pistelämpötilasta	82

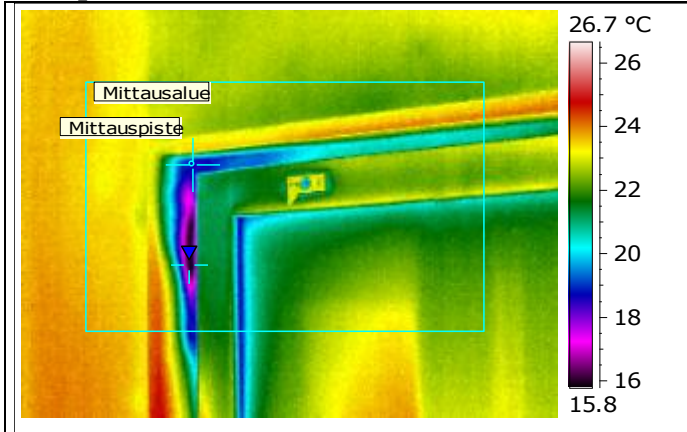
Emissiivisyys (Lämpökuvasta)	0.95
Heijastuva lämpötila (LHei lämpökuvasta)	23.0 °C
Etäisyys (Lämpökuvasta)	2.0 m
Kameratyyppi	FLIR T440bx (incl W)
Kameran sarjanumero	62103761

Ulkoilman olosuhteet**Sisäilman olosuhteet**

Tuulen nopeus/tuulen suunta	5 m/s
Pilvisyys	Puolipilvinen
Ulkoilman lämpötila (vertailulämpö lämpökuvasta)	-0.00

Sisäilman suhteellinen kosteus	22.0 %
Paine-ero rakenteen yli (negatiivinen = alipaine sisällä)	-4Pa
Sisäilman lämpötila (Ilman lämpötila lämpökuvasta)	24.0 °C

Kommentit: Korjausluokka 3. Lievää ilmavuotoa. Ei vaadi korjaustoimenpiteitä.

Kohdetiedot; Nikinmäen päiväkoti, Perhotie 27, Vantaa**Kuvauspaikka: 2.93 ikkuna****Kuvauspäivämäärä: 11.3.2014****Lämpökuva**

Nro 19.

Valokuva**Mittausparametrit**

Mittauspisteen lämpötila	18.5 °C
Mittausalue maks. lämpötila	24.4 °C
Mittausalue min. lämpötila	15.7 °C
Lämpötilaindeksi mitatun alueen minimilämpötilasta	65
Lämpötilaindeksi mitatusta pistelämpötilasta	77

Emissiivisyys (Lämpökuvasta)	0.95
Heijastuva lämpötila (LHei lämpökuvasta)	23.0 °C
Etäisyys (Lämpökuvasta)	2.0 m
Kameratyyppi	FLIR T440bx (incl W)
Kameran sarjanumero	62103761

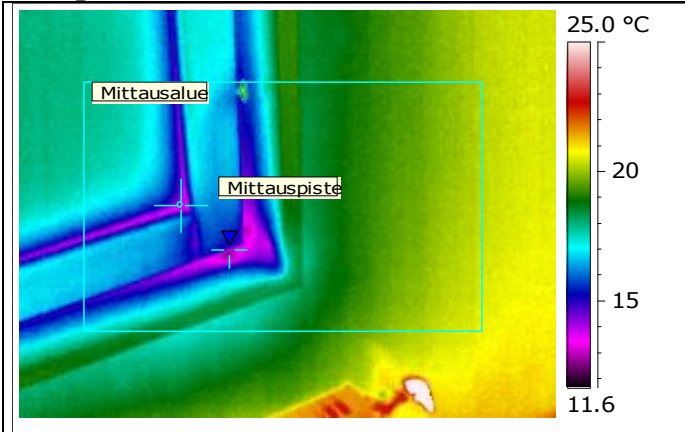
Ulkoilman olosuhteet

Tuulen nopeus/tuulen suunta	5 m/s
Pilvisyys	Puolipilvinen
Ulkoilman lämpötila (vertailulämpö lämpökuvasta)	-0.00

Sisäilman olosuhteet

Sisäilman suhteellinen kosteus	22.0 %
Paine-ero rakenteen yli (negatiivinen = alipaine sisällä)	-4Pa
Sisäilman lämpötila (Ilman lämpötila lämpökuvasta)	24.0 °C

Kommentit: Korjauluokka 3. Lievää tiivistevuotoa, ei vaadi korjaustoimenpiteitä.

Kohdetiedot; Nikinmäen päiväkoti, Perhotie 27, Vantaa**Kuvauspaikka: 2.90 ikkuna****Kuvauspäivämäärä: 11.3.2014****Lämpökuva**

Nro 20.

Valokuva**Mittausparametrit**

Mittauspisteen lämpötila	13.1 °C
Mittausalue maks. lämpötila	20.8 °C
Mittausalue min. lämpötila	12.5 °C
Lämpötilaindeksi mitatun alueen minimilämpötilasta	57
Lämpötilaindeksi mitatusta pistelämpötilasta	59

Emissiivisyys (Lämpökuvasta)	0.95
Heijastuva lämpötila (LHei lämpökuvasta)	20.0 °C
Etäisyys (Lämpökuvasta)	2.0 m
Kameratyyppi	FLIR T440bx (incl W)
Kameran sarjanumero	62103761

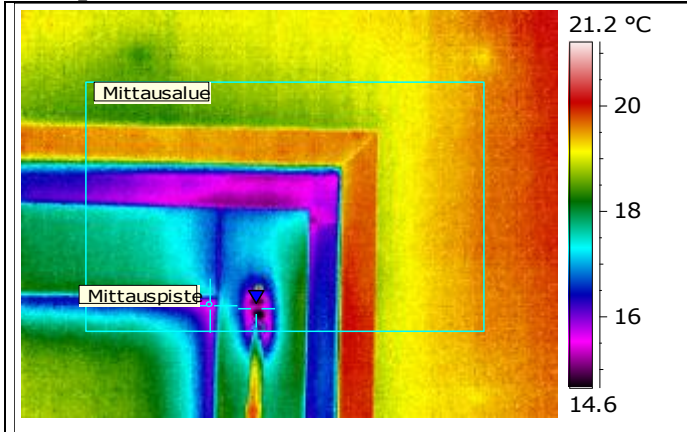
Ulkoilman olosuhteet

Tuulen nopeus/tuulen suunta	5 m/s
Pilvisyys	Puolipilvinen
Ulkoilman lämpötila (vertailulämpö lämpökuvasta)	-0.00

Sisäilman olosuhteet

Sisäilman suhteellinen kosteus	22.0 %
Paine-ero rakenteen yli (negatiivinen = alipaine sisällä)	-4Pa
Sisäilman lämpötila (Ilman lämpötila lämpökuvasta)	22.0 °C

Kommentit: Korjausluokka 1. Tiivistevuotoa, vaatii korjaustoimenpiteitä.

Kohdetiedot; Nikinmäen päiväkoti, Perhotie 27, Vantaa**Kuvauspaikka: 2.90 ikkuna****Kuvauspäivämäärä: 11.3.2014****Lämpökuva****Valokuva**

Nro 21.

Mittausparametrit

Mittauspisteen lämpötila	15.6 °C
Mittausalue maks. lämpötila	20.8 °C
Mittausalue min. lämpötila	13.6 °C
Lämpötilaindeksi mitatun alueen minimilämpötilasta	62
Lämpötilaindeksi mitatusta pistelämpötilasta	71

Emissiivisyys (Lämpökuvasta)	0.95
Heijastuva lämpötila (LHei lämpökuvasta)	20.0 °C
Etäisyys (Lämpökuvasta)	2.0 m
Kameratyyppi	FLIR T440bx (incl W)
Kameran sarjanumero	62103761

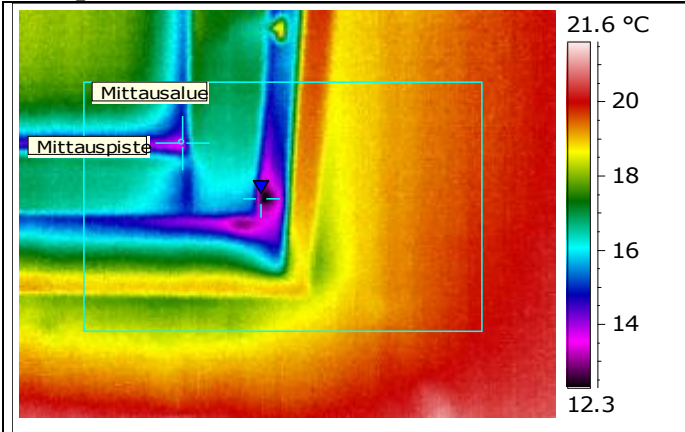
Ulkoilman olosuhteet

Tuulen nopeus/tuulen suunta	5 m/s
Pilvisyys	Puolipilvinen
Ulkoilman lämpötila (vertailulämpö lämpökuvasta)	-0.00

Sisäilman olosuhteet

Sisäilman suhteellinen kosteus	22.0 %
Paine-ero rakenteen yli (negatiivinen = alipaine sisällä)	-4Pa
Sisäilman lämpötila (Ilman lämpötila lämpökuvasta)	22.0 °C

Kommentit: Korjausluokka 1. Tiivistevuotoa, saattaa aiheuttaa vedon tunnetta. Vaatii lisätutkimuksia.

Kohdetiedot; Nikinmäen päiväkoti, Perhotie 27, Vantaa**Kuvauspaikka: 2.91 ikkuna****Kuvauspäivämäärä: 11.3.2014****Lämpökuva****Valokuva**

Nro 22.

Mittausparametrit

Mittauspisteen lämpötila	13.6 °C
Mittausalue maks. lämpötila	20.2 °C
Mittausalue min. lämpötila	12.1 °C
Lämpötilaindeksi mitatun alueen minimilämpötilasta	55
Lämpötilaindeksi mitatusta pistelämpötilasta	62

Emissiivisyys (Lämpökuvasta)	0.95
Heijastuva lämpötila (LHei lämpökuvasta)	20.0 °C
Etäisyys (Lämpökuvasta)	2.0 m
Kameratyyppi	FLIR T440bx (incl W)
Kameran sarjanumero	62103761

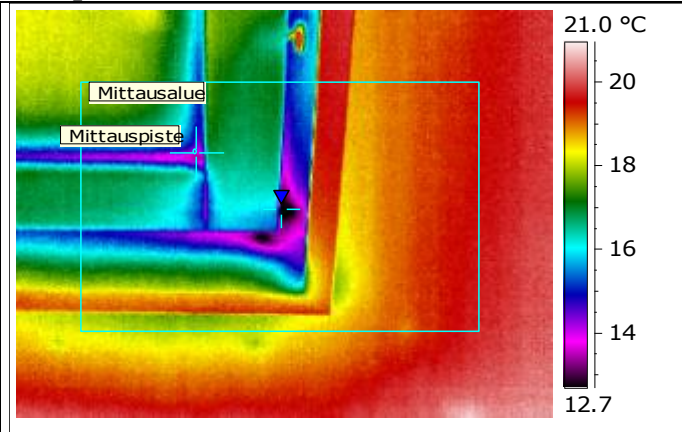
Ulkoilman olosuhteet

Tuulen nopeus/tuulen suunta	5 m/s
Pilvisyys	Puolipilvinen
Ulkoilman lämpötila (vertailulämpö lämpökuvasta)	-0.00

Sisäilman olosuhteet

Sisäilman suhteellinen kosteus	22.0 %
Paine-ero rakenteen yli (negatiivinen = alipaine sisällä)	-4Pa
Sisäilman lämpötila (Ilman lämpötila lämpökuvasta)	22.0 °C

Kommentit: Korjausluokka 1. Tiivistevuotoa, vaatii korjaustoimenpiteitä.

Kohdetiedot; Nikinmäen päiväkoti, Perhotie 27, Vantaa**Kuvauspaikka: 2.91 ikkuna****Kuvauspäivämäärä: 11.3.2014****Lämpökuva**

Nro 23.

Valokuva**Mittausparametrit**

Mittauspisteen lämpötila	13.5 °C
Mittausalue maks. lämpötila	20.0 °C
Mittausalue min. lämpötila	11.1 °C
Lämpötilaindeksi mitatun alueen minimilämpötilasta	50
Lämpötilaindeksi mitatusta pistelämpötilasta	61

Emissiivisyys (Lämpökuvasta)	0.95
Heijastuva lämpötila (LHei lämpökuvasta)	20.0 °C
Etäisyys (Lämpökuvasta)	2.0 m
Kameratyyppi	FLIR T440bx (incl W)
Kameran sarjanumero	62103761

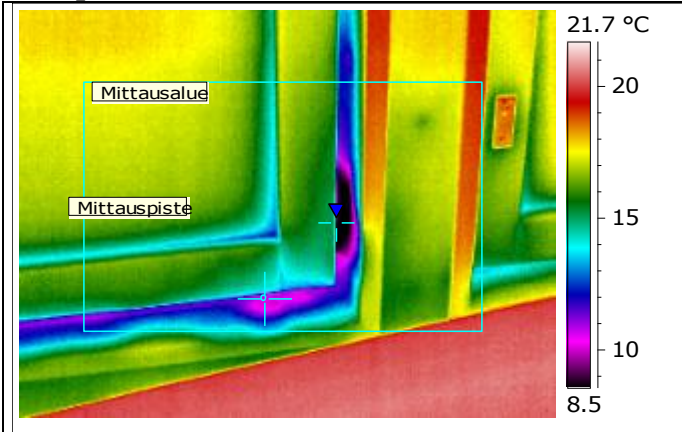
Ulkoilman olosuhteet

Tuulen nopeus/tuulen suunta	5 m/s
Pilvisyys	Puolipilvinen
Ulkoilman lämpötila (vertailulämpö lämpökuvasta)	-0.00

Sisäilman olosuhteet

Sisäilman suhteellinen kosteus	22.0 %
Paine-ero rakenteen yli (negatiivinen = alipaine sisällä)	-4Pa
Sisäilman lämpötila (Ilman lämpötila lämpökuvasta)	22.0 °C

Kommentit: Korjausluokka 1. Tiivistevuotoa, vaatii korjaustoimenpiteitä.

Kohdetiedot; Nikinmäen päiväkoti, Perhotie 27, Vantaa**Kuvauspaikka: 2.90 tuuletusikkuna****Kuvauspäivämäärä: 11.3.2014****Lämpökuva**

Nro 24.

Valokuva**Mittausparametrit**

Mittauspisteen lämpötila	10.4 °C
Mittausalue maks. lämpötila	20.3 °C
Mittausalue min. lämpötila	7.4 °C
Lämpötilaindeksi mitatun alueen minimilämpötilasta	34
Lämpötilaindeksi mitatusta pistelämpötilasta	47

Emissiivisyys (Lämpökuvasta)	0.95
Heijastuva lämpötila (LHei lämpökuvasta)	20.0 °C
Etäisyys (Lämpökuvasta)	2.0 m
Kameratyyppi	FLIR T440bx (incl W)
Kameran sarjanumero	62103761

Ulkoilman olosuhteet

Tuulen nopeus/tuulen suunta	5 m/s
Pilvisyys	Puolipilvinen
Ulkoilman lämpötila (vertailulämpö lämpökuvasta)	-0.00

Sisäilman olosuhteet

Sisäilman suhteellinen kosteus	22.0 %
Paine-ero rakenteen yli (negatiivinen = alipaine sisällä)	-4Pa
Sisäilman lämpötila (Ilman lämpötila lämpökuvasta)	22.0 °C

Kommentit: Korjausluokka 1. Tiivistevuotoa, vaatii korjaustoimenpiteitä.