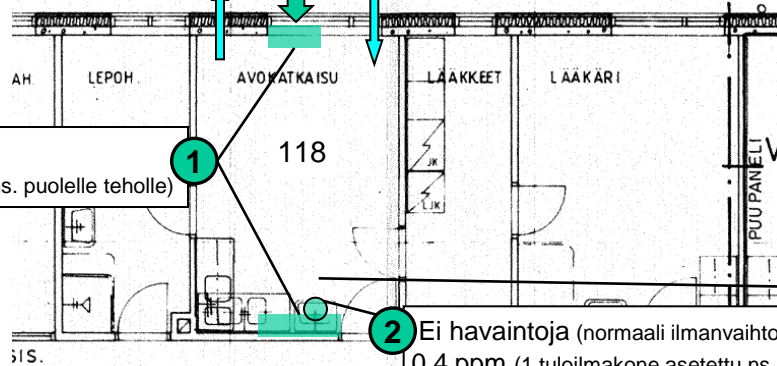


ALAPOHJAN RYÖMINTÄTILAN MERKKIAINEKOKEET 22.6.2011

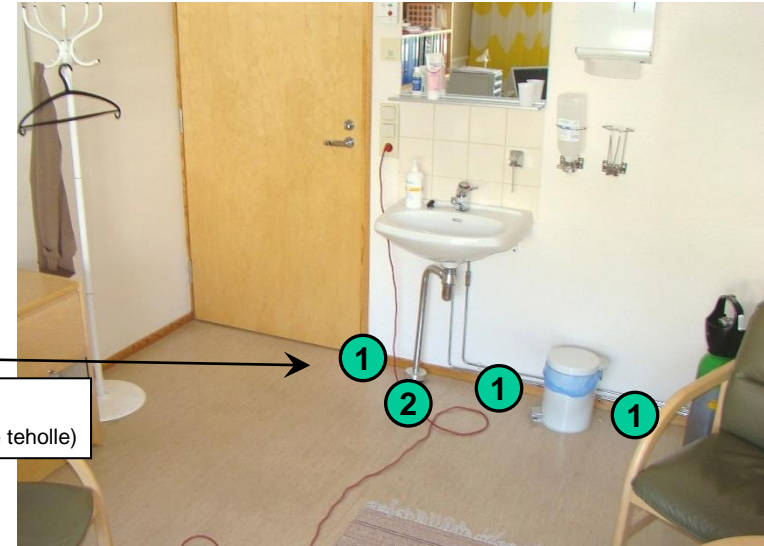
- kokeiltiin myös alipaineen vaikutusta rakenteiden ilmuvuotoihin säätämällä yhden tuloilmakoneen toimintaa

0-4 Pa (normaali ilmanvaihto) 2-6 Pa (1 tuloilmakone asetettu ns. puolelle teholle)

Ei havaintoja (normaali ilmanvaihto)
0,2-6 ppm (1 tuloilmakone asetettu ns. puolelle teholle)



Ei havaintoja (normaali ilmanvaihto)
0,4 ppm (1 tuloilmakone asetettu ns. puolelle teholle)



NUOLIEN SELITYKSET:

MERKKIAINEKAASU RYÖMINTÄTILAAN

0-1 Pa PAINE-ERO JA ILMAVIRTAUKSEN SUUNTA

MERKKIAINEKAASUHAVAINNOT:

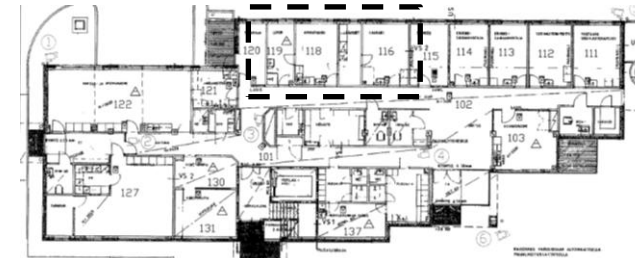
SEINÄN JA LATTIAN LIITTYMÄ

PUTKILÄPIVIENTI LATTIASSA

5 ppm MERKKIAINEKAASUN PITOISUUS

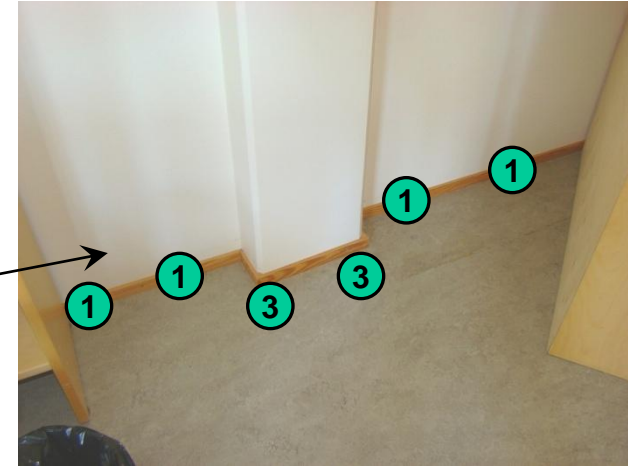
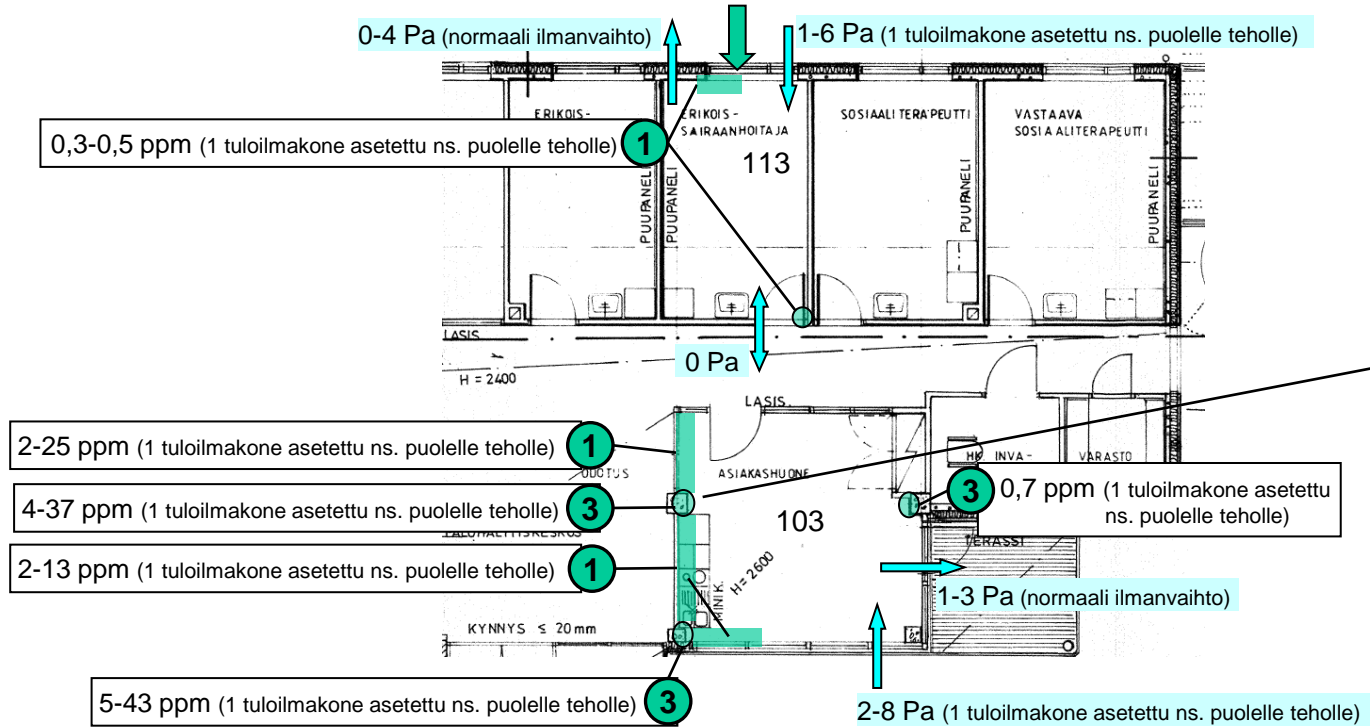
Merkkiainepitoisuuden tulkinta, kun kaasuanalysaattorin osoittama pitoisuus (ppm) on tasolla:

- 0,0...1,0 ppm - pitoisuus vähäinen,
- 1,1...10,0 ppm - pitoisuus melko vähäinen,
- 10,1...50,0 ppm - pitoisuus suuri,
- yli 50,0 ppm - pitoisuus hyvin suuri.



ALAPOHJAN RYÖMINTÖTILAN MERKKIAINEKOKKEET 22.6.2011

- havainnot on tehty, kun 1 tuloilmakone asetettu ns. puolelle teholle



NUOLIEN SELITYKSET:

MERKKIAINEKAASU RYÖMINTÄTILAAN

0-1 Pa PAINE-ERO JA ILMAVIRTAUKSEN SUUNTA

MERKKIAINEKAASUHAVAINNOT:

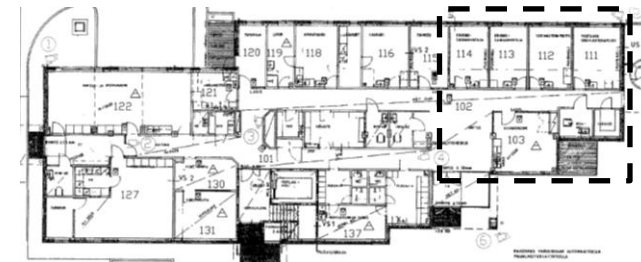
1 SEINÄN JA LATTIAN LIITTYMÄ

3 PILARIN JA LATTIAN LIITTYMÄ

5 ppm MERKKIAINEKAASUN PITOISUUS

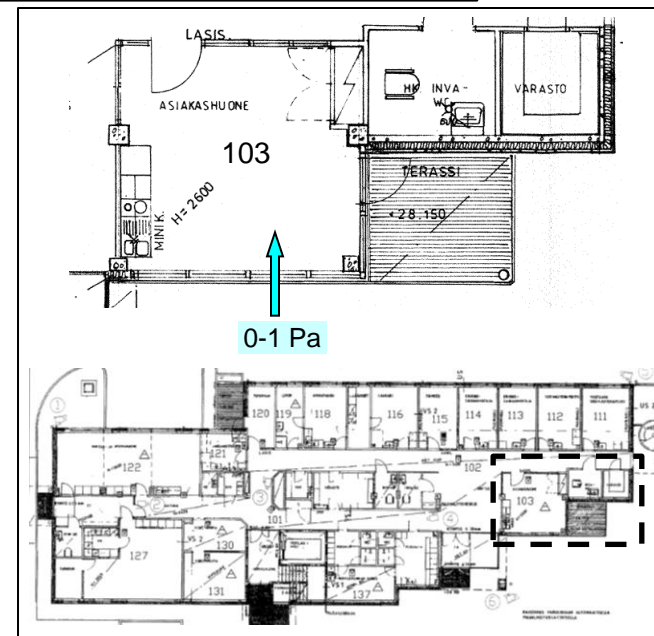
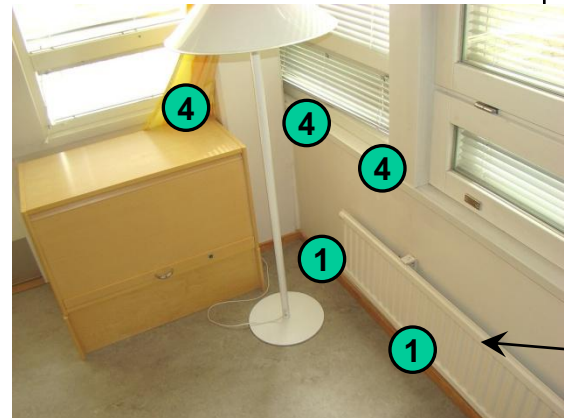
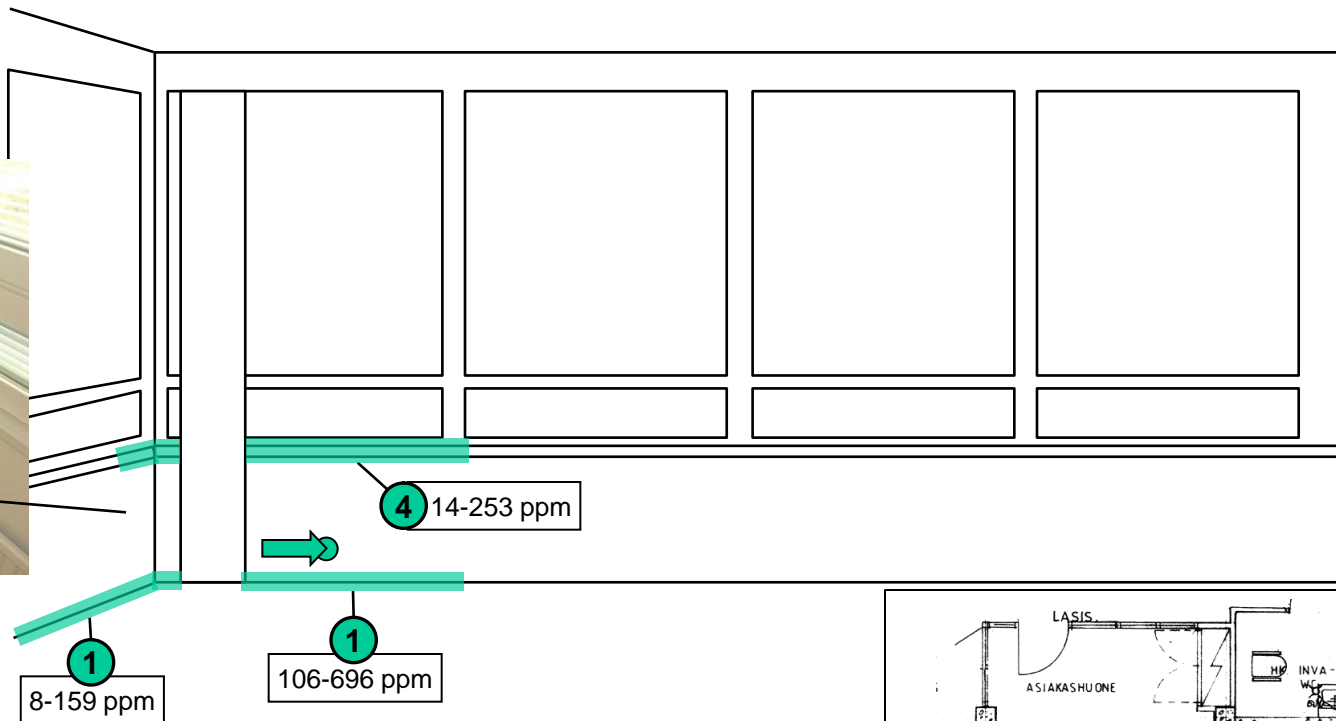
Merkkiainepitoisuuden tulkinta, kun kaasuanalysaattorin osoittama pitoisuus (ppm) on tasolla:

- 0,0...1,0 ppm - pitoisuus vähäinen,
- 1,1...10,0 ppm - pitoisuus melko vähäinen,
- 10,1...50,0 ppm - pitoisuus suuri,
- yli 50,0 ppm - pitoisuus hyvin suuri.



ULKOSEINÄN MERKKIAINEKOKEET 18.8.2011

- normaalit ilmanvaihto-olosuhteet



NUOLIEN SELITYKSET:

MERKKIAINEKAASU ULKOSEINÄN ERISTETILAAN

0-1 Pa PAINE-ERO JA ILMAVIRTAUKSEN SUUNTA

MERKKIAINEKAASUHAVAINNOT:

SEINÄN JA LATTIAN LIITTYMÄ

SEINÄN LIITTYMÄT IKKUNAKARMIIN JA -LAUTAAN

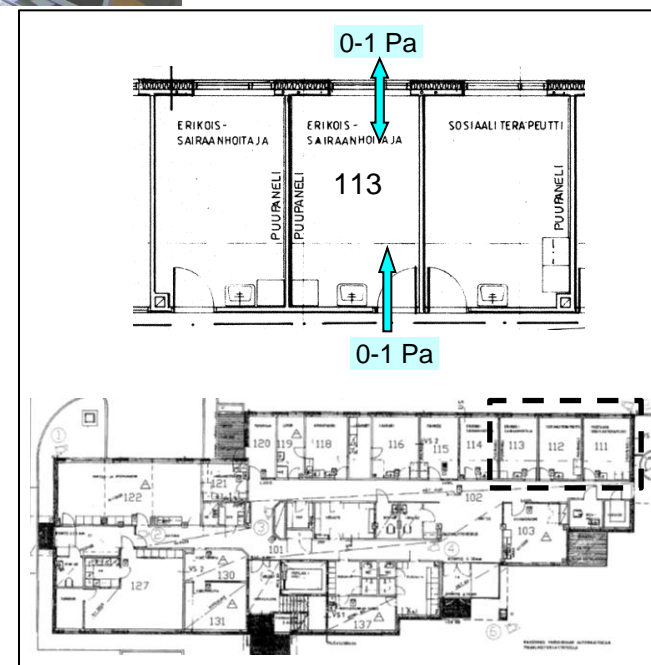
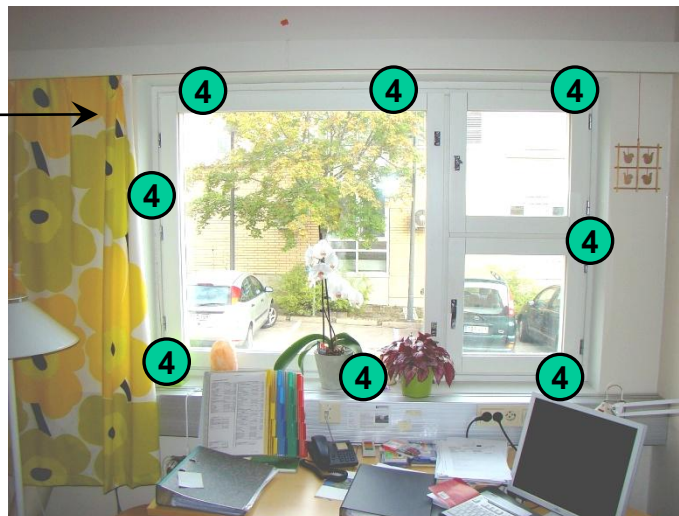
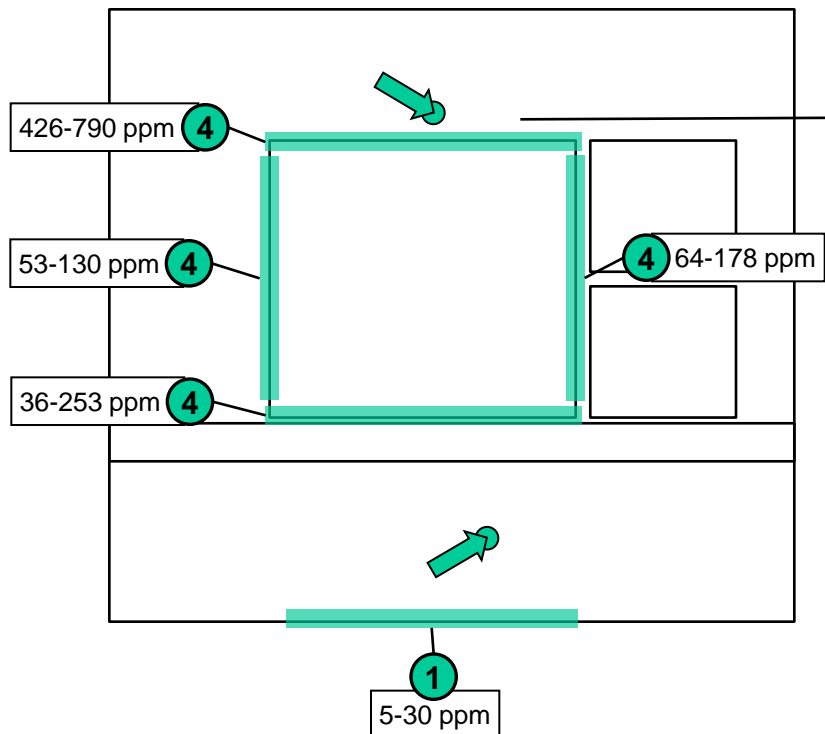
5 ppm MERKKIAINEKAASUN PITOISUUS

Merkkiainepitoisuuden tulkinta, kun kaasuanalysaattorin osoittama pitoisuus (ppm) on tasolla:

- 0,0...1,0 ppm - pitoisuus vähäinen,
- 1,1...10,0 ppm - pitoisuus melko vähäinen,
- 10,1...50,0 ppm - pitoisuus suuri,
- yli 50,0 ppm - pitoisuus hyvin suuri.

ULKOSEINÄN MERKKIAINEKOKEET 18.8.2011

- normaalit ilmanvaihto-olosuhteet



NUOLIEN SELITYKSET:

MERKKIAINEKAASU ULKOSEINÄN ERISTETILAAN

0-1 Pa PAINE-ERO JA ILMAVIRTAUKSEN SUUNTA

MERKKIAINEKAASUHAVAINNOT:

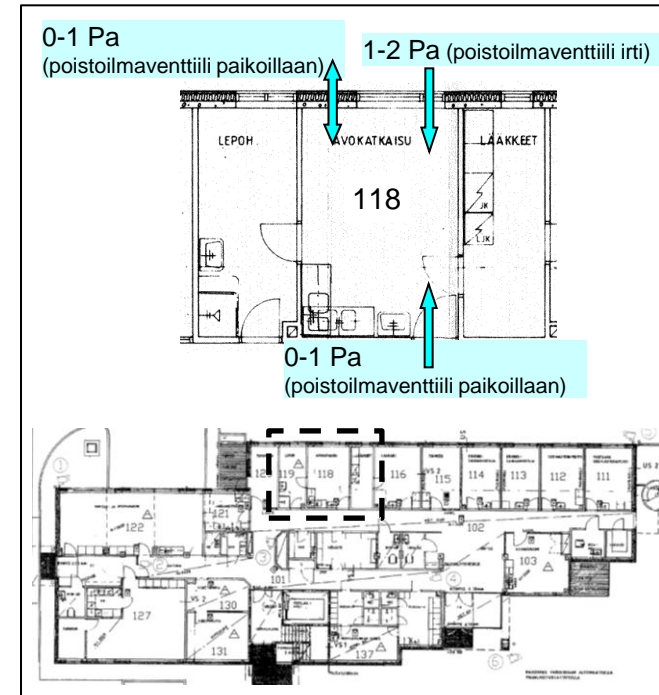
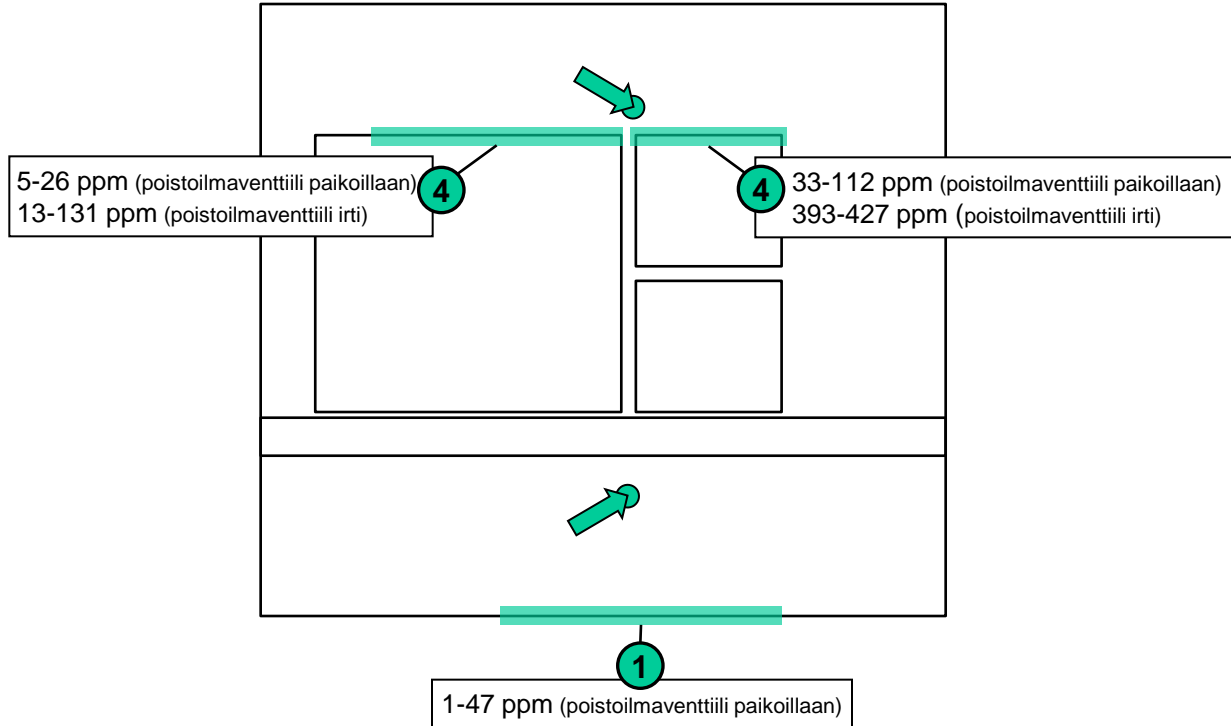
- ① SEINÄN JA LATTIAN LIITTYMÄ
 - ④ SEINÄN JA IKKUNAKARMIN LIITTYMÄ
- 5 ppm MERKKIAINEKAASUN PITOISUUS

Merkkiainepitoisuuden tulkinta, kun kaasuanalysaattorin osoittama pitoisuus (ppm) on tasolla:

- 0,0...1,0 ppm - pitoisuus vähäinen,
- 1,1...10,0 ppm - pitoisuus melko vähäinen,
- 10,1...50,0 ppm - pitoisuus suuri,
- yli 50,0 ppm - pitoisuus hyvin suuri.

ULKOSEINÄN MERKKIAINEKOKEET 18.8.2011

- kokeiltiin myös pienen alipaineen vaikutusta rakenteiden ilmapuotoihin irrottamalla tilan poistoilmaventtiili



NUOLIEN SELITYKSET:

 MERKKIAINEKAASU ULKOSEINÄN ERISTETILAAN

 0-1 Pa PAINE-ERO JA ILMAVIRTAUKSEN SUUNTA

MERKKIAINEKAASUHAVAINNOT:

 SEINÄN JA LATTIAN LIITTYMÄ

 SEINÄN JA IKKUNAKARMIN LIITTYMÄ

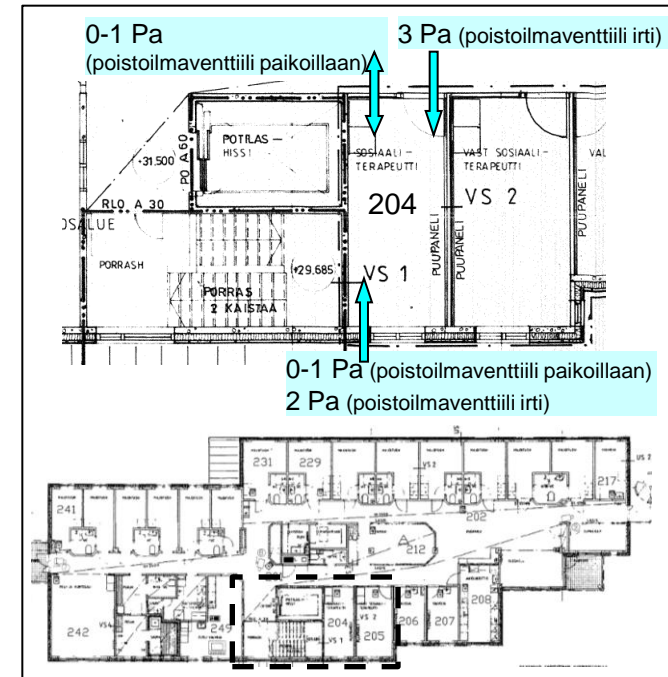
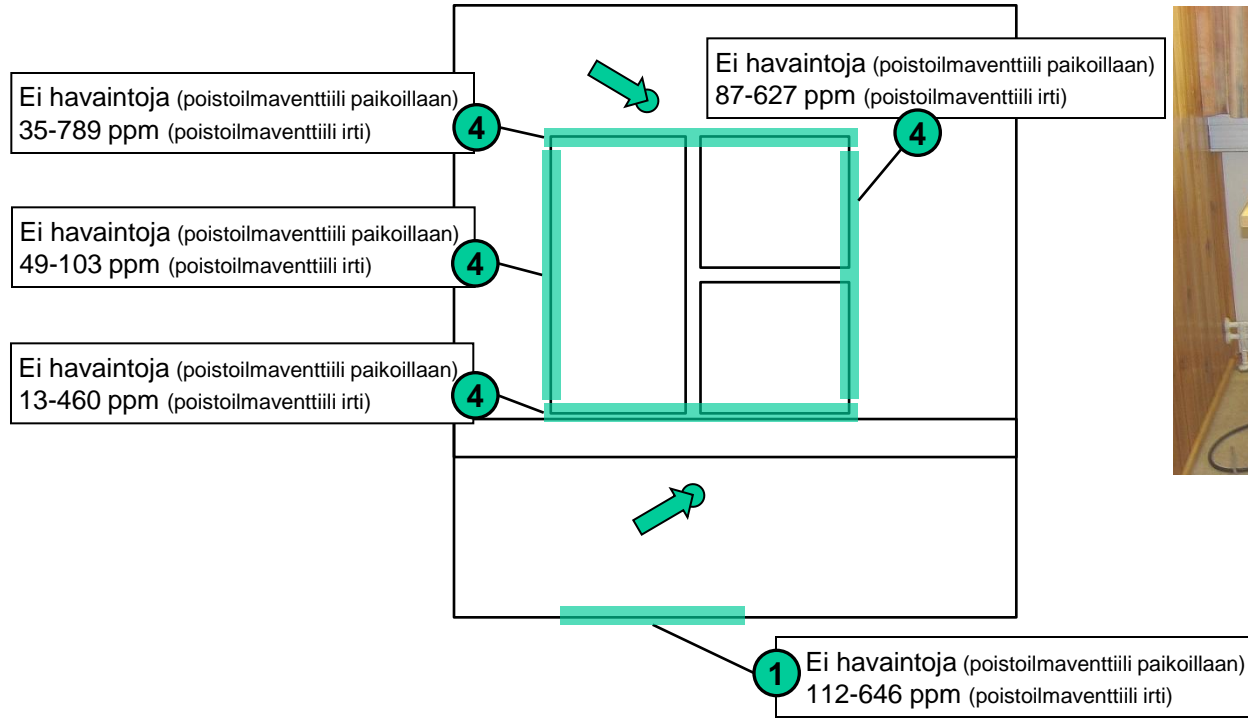
 5 ppm MERKKIAINEKAASUN PITOISUUS

Merkkiainepitoisuuden tulkinta, kun kaasuanalysaattorin osoittama pitoisuus (ppm) on tasolla:

- 0,0...1,0 ppm - pitoisuus vähäinen,
- 1,1...10,0 ppm - pitoisuus melko vähäinen,
- 10,1...50,0 ppm - pitoisuus suuri,
- yli 50,0 ppm - pitoisuus hyvin suuri.

ULKOSEINÄN MERKKIAINEKOKEET 18.8.2011

- kokeiltiin myös pienen alipaineen vaikutusta rakenteiden ilmapuotoihin irrottamalla tilan poistoilmaventtiili



NUOLIEN SELITYKSET:

MERKKIAINEKAASU ULKOSEINÄN ERISTETILAAN

0-1 Pa PAINE-ERO JA ILMAVIRTAUKSEN SUUNTA

MERKKIAINEKAASUHAVAINNOT:

SEINÄN JA LATTIAN LIITTYMÄ

SEINÄN JA IKKUNAKARMIN LIITTYMÄ

MERKKIAINEKAASUN PITOISUUS

Merkkiainepitoisuuden tulkinta, kun kaasuanalysaattorin osoittama pitoisuus (ppm) on tasolla:

- 0,0...1,0 ppm - pitoisuus vähäinen,
- 1,1...10,0 ppm - pitoisuus melko vähäinen,
- 10,1...50,0 ppm - pitoisuus suuri,
- yli 50,0 ppm - pitoisuus hyvin suuri.