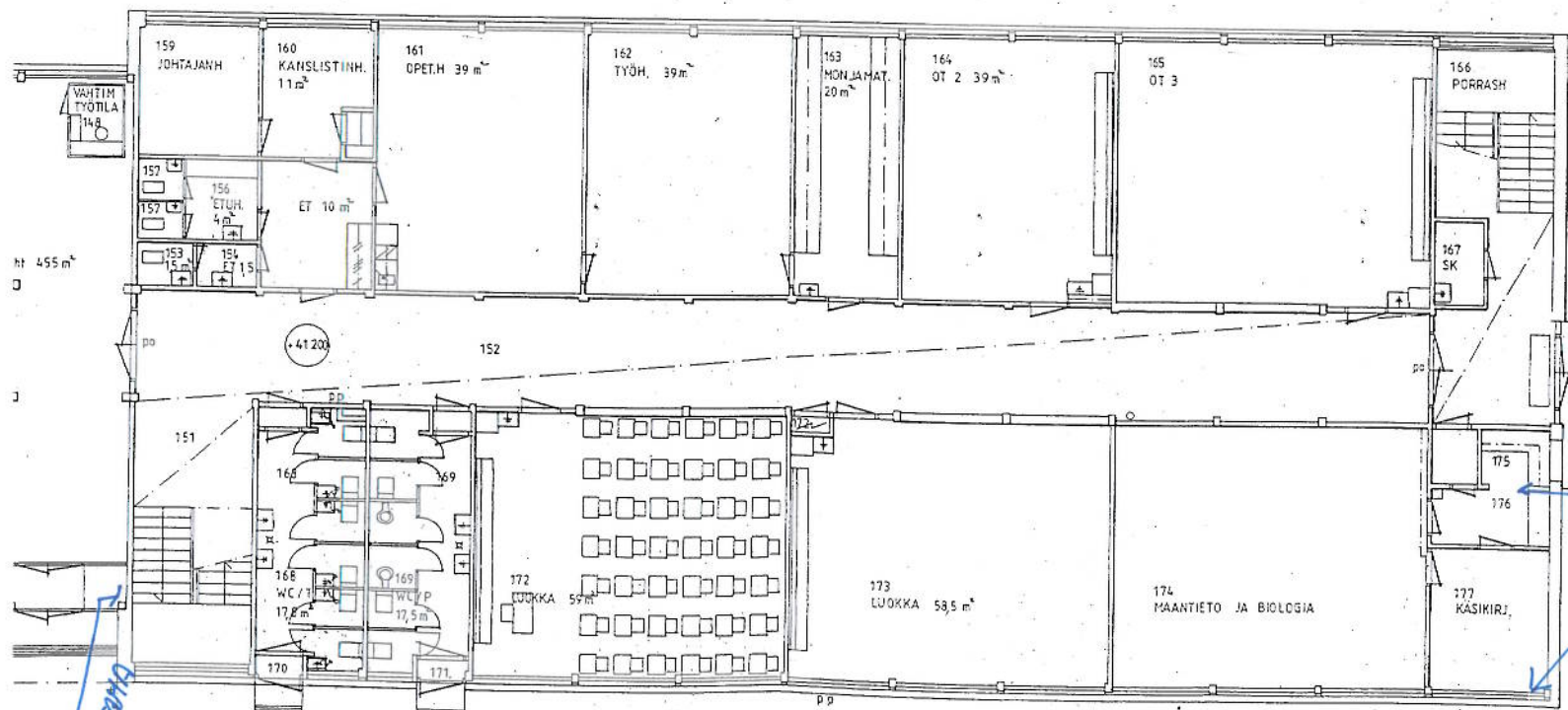


- lasisalla kohotut kosteus.
 - seinäsi vms:stilla runsasta kasvillisuutta.
 - pöytäruuan kaakkuus maustellinen



18220

RAKENTEISSA HALKEAMIJA

Siinä vms:stilla runsasta kasvillisuutta.

VEDEN VAKUUTUSKASSIA - PYSYVÄSUUNNITTELU VAKUUTUS

OPPILAS WC T YHT	
WC / T	17,8 m²
WC / P	17,5 m²
WC / TYTTÖJEN KOTITALOP	5,7 m²
WC / PUUTYÖT	4,0 m²
WC / MET. TYÖT, YHT.	3,8 m²
WC / SAHKO JA KONETYÖT	1,7 m²
YHT.	50,3 m²

KOHDE MYLLYMÄEN KOULU, VANTAA	
TOIMENPIDE KOSTEUSVAURIOKARTTIVS, PAIVITYS	
ASB-YHTIÖT Puhtaamman ilman puolesta ASB-Consult Oy 09-540 4470	PVM. 23.5.2008 27.7.2004 TEKIJÄ A. KARUJALU

AJANTASAKUVA 23 10 87

4 18 02 / 003

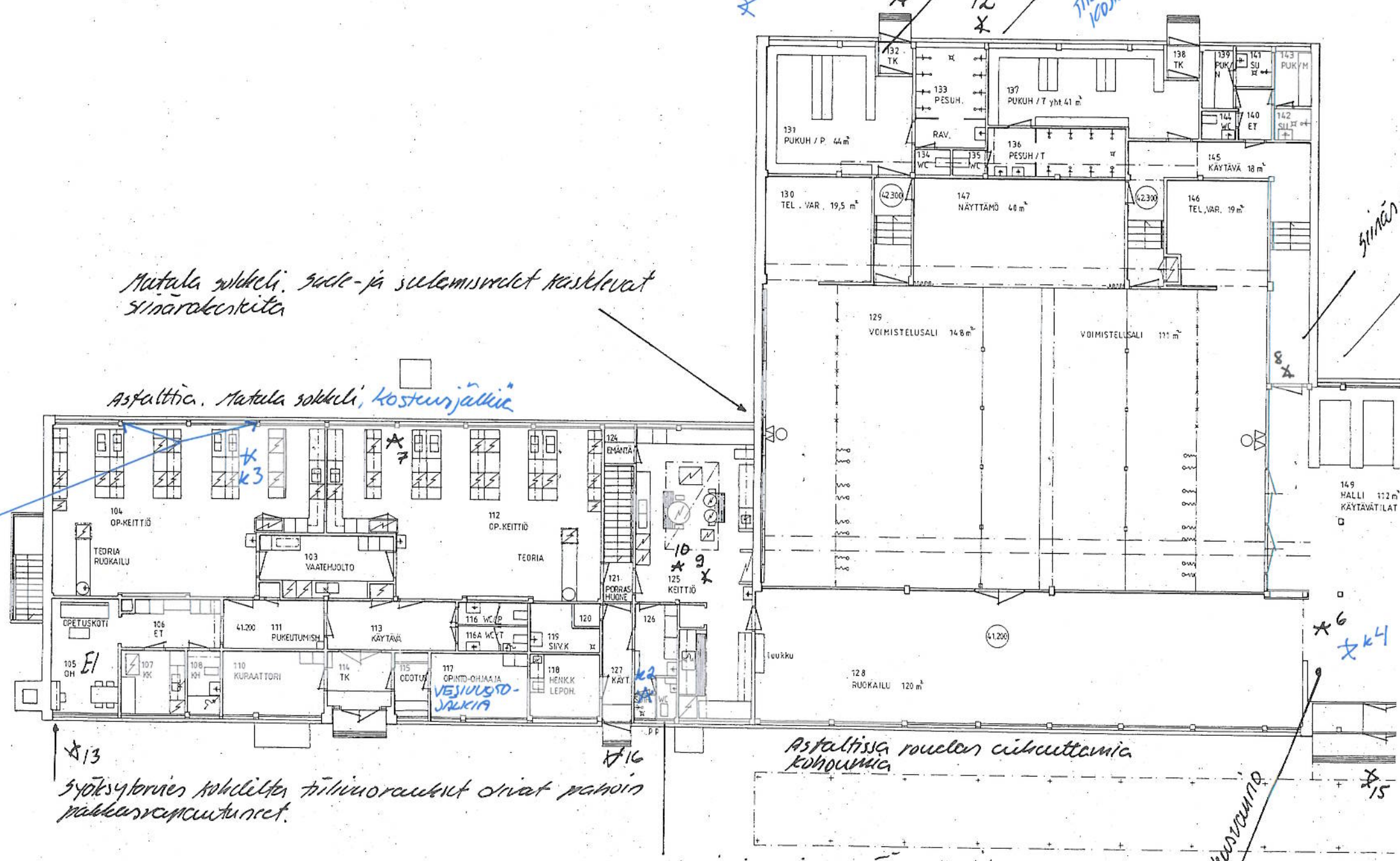
MYLLYMÄEN KOULU		
A-osa MARTINKYLÄ rakennus- ja määrittely KÄYTTÖTARKOITUKSEN MUUTOS rakennuksen osio MYLLYMÄKI, 01670 VANTAA 67	kortti/tili VANTAA KOULU 226 lomake n:o VANTAA 30 puh. vaihte 8391 VANTAA 7 1 19 88	viranomaisen merkinnät erustelu PÄÄPIRUSTUS piirustuksen osio POHJAPIIRROS sivus n. 2 mitaka 1:100
VANTAA KAUPUNGIN RAKENNUSVIRASTO, TALONSUUNNITTELUOSASTO KIELOTIE 13 01300 VANTAA 30 puh. vaihte 8391 VANTAA 7 1 19 88		

ark

KOSTEUSVAURIOITA PILAREISSA

Matala sokkeli, sade- ja sateenvesiä kastelevat siinarakenteita

Asfalttia, matala sokkeli, kosteusräjähä



X13
Sylkytorien kohdella tiiliuoraukset ovat pahoin pakkasraudoitukset.

Asfaltissa roudon aiheuttamia kouruuksia

Lumi ja vesisade pääse IV-kanaviin

Muussa kosteusringissä

Tuulitehokkaissa seinissä alavilla ikkunoilla kosteudesta
vesimöhtöjä kalliitukset peiteikkunilla
muurauksissa ja sokereissa

X14

X14

X12

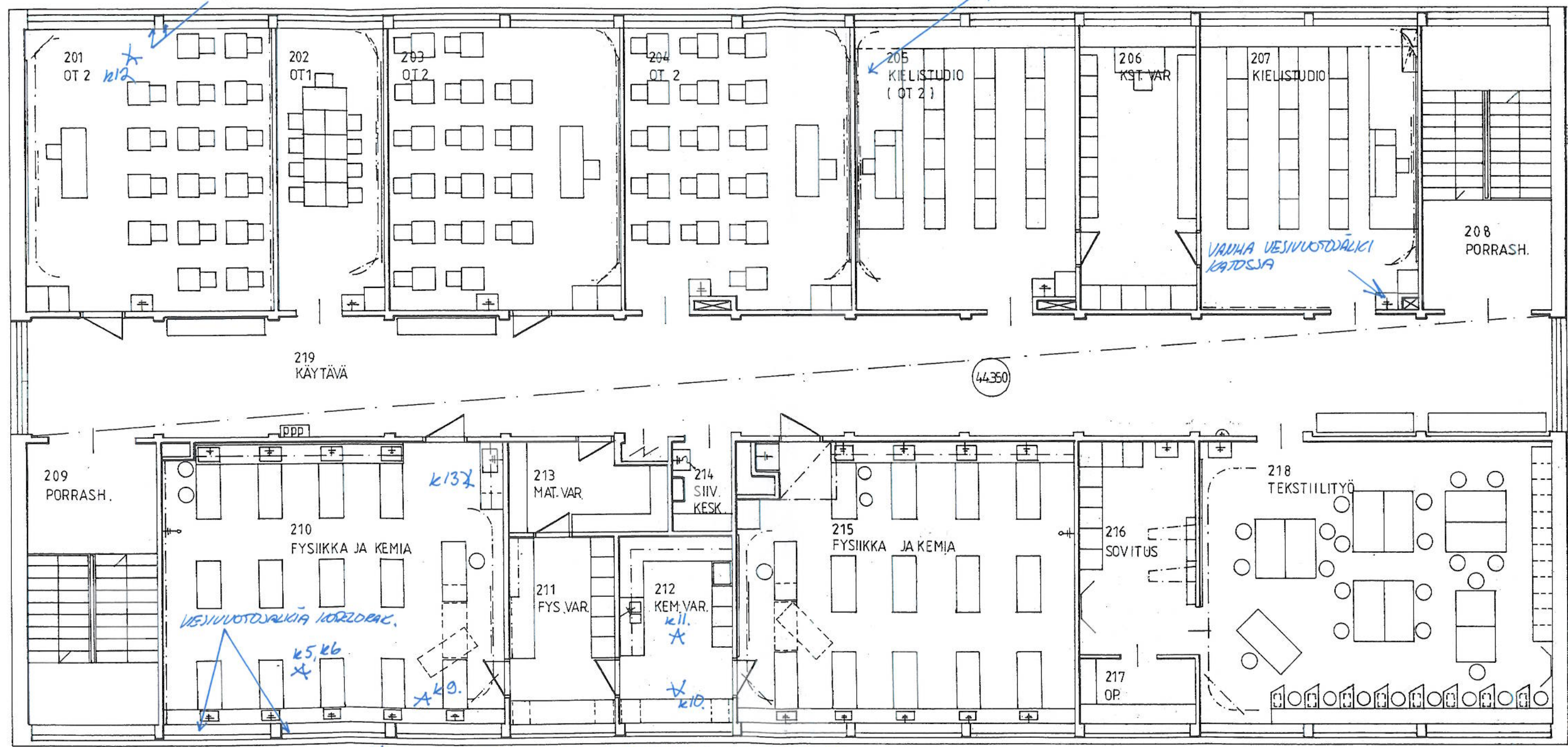
siinä

X6
X14

X15

LÄSTULEHTI KOSTEUSVAURIOIDUNNEET
KÄYDÄTTÄ

KATOSIA VANHOJA PIJENMÄISIA
JUMMELUMIA



VEIJUVUOTOJALKEIA KORZORAC.

VEIPELTIKÄ ARVUNNUSISSA ON PUNITTIA

k7.

k18.

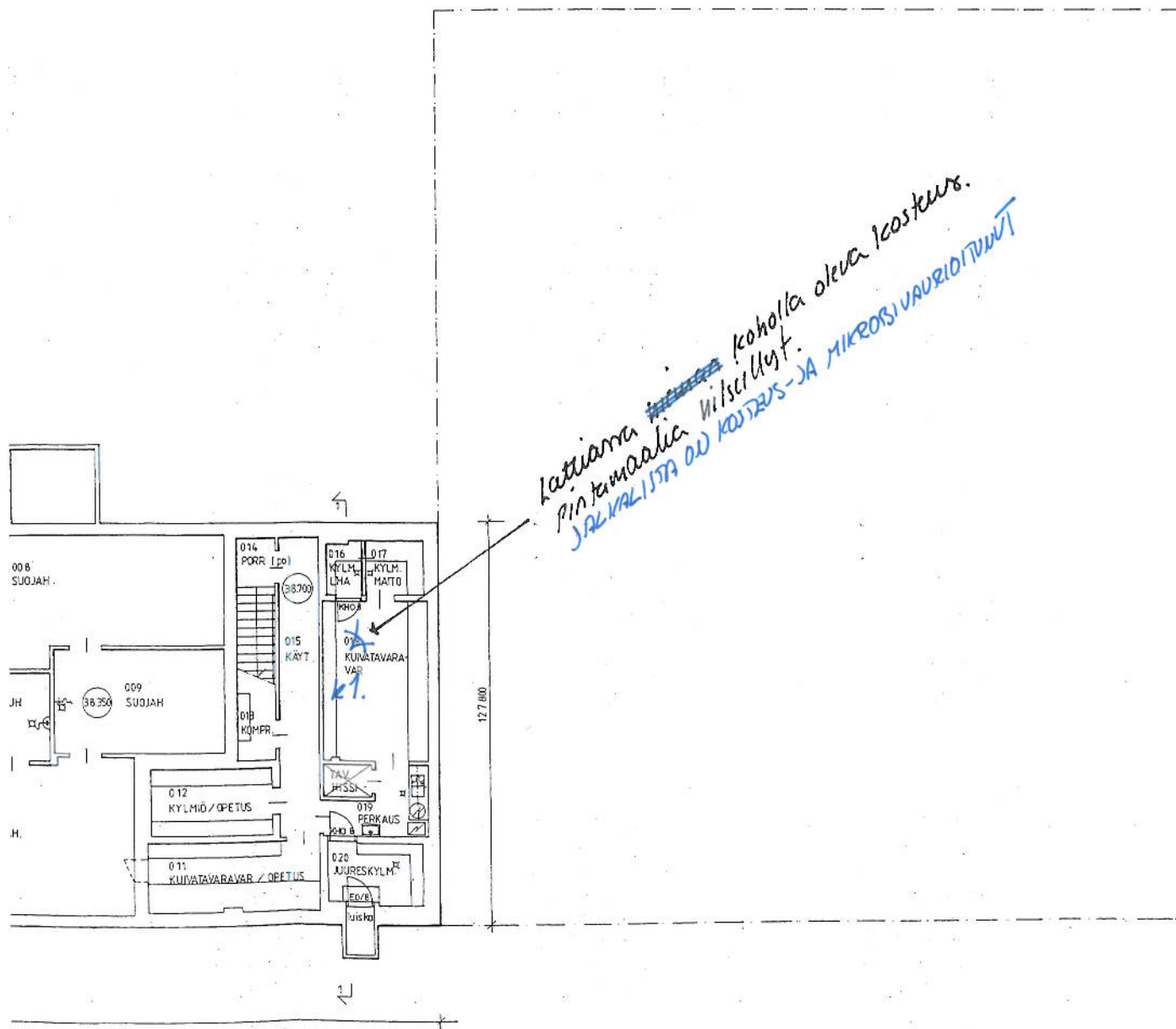
38520

4

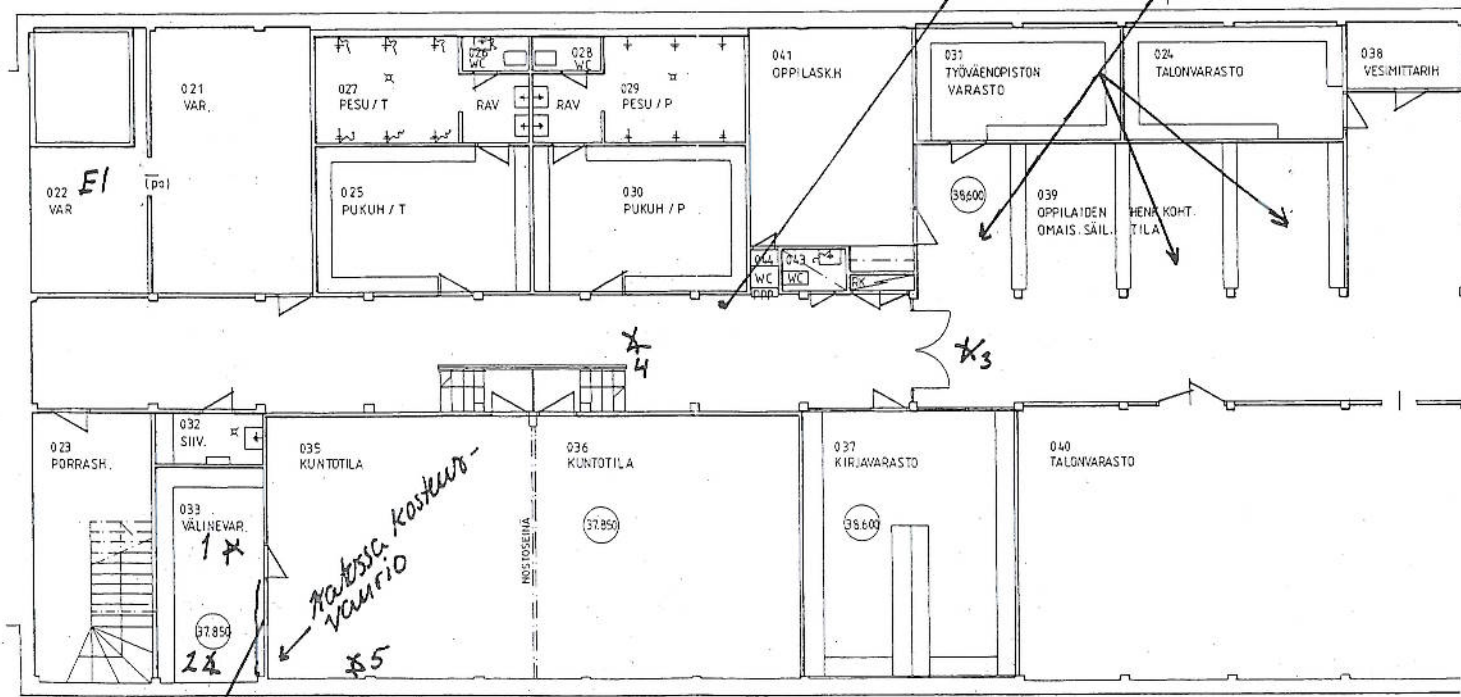
7710

2800

7710



*Lattiama ~~huone~~ koholla oleva kosteus.
Pintamateriaali hiiskellyt.
JALKVALIESTA OVI KOSTEUS- JA MIKROSVÄURIOITUNUT*



Lattiama kokennista kosteutta

Maunimatto kappurilla ja kokennista kosteutta

*Kosteus kosteus-
vaurio*

Lattiama kokennista kosteutta

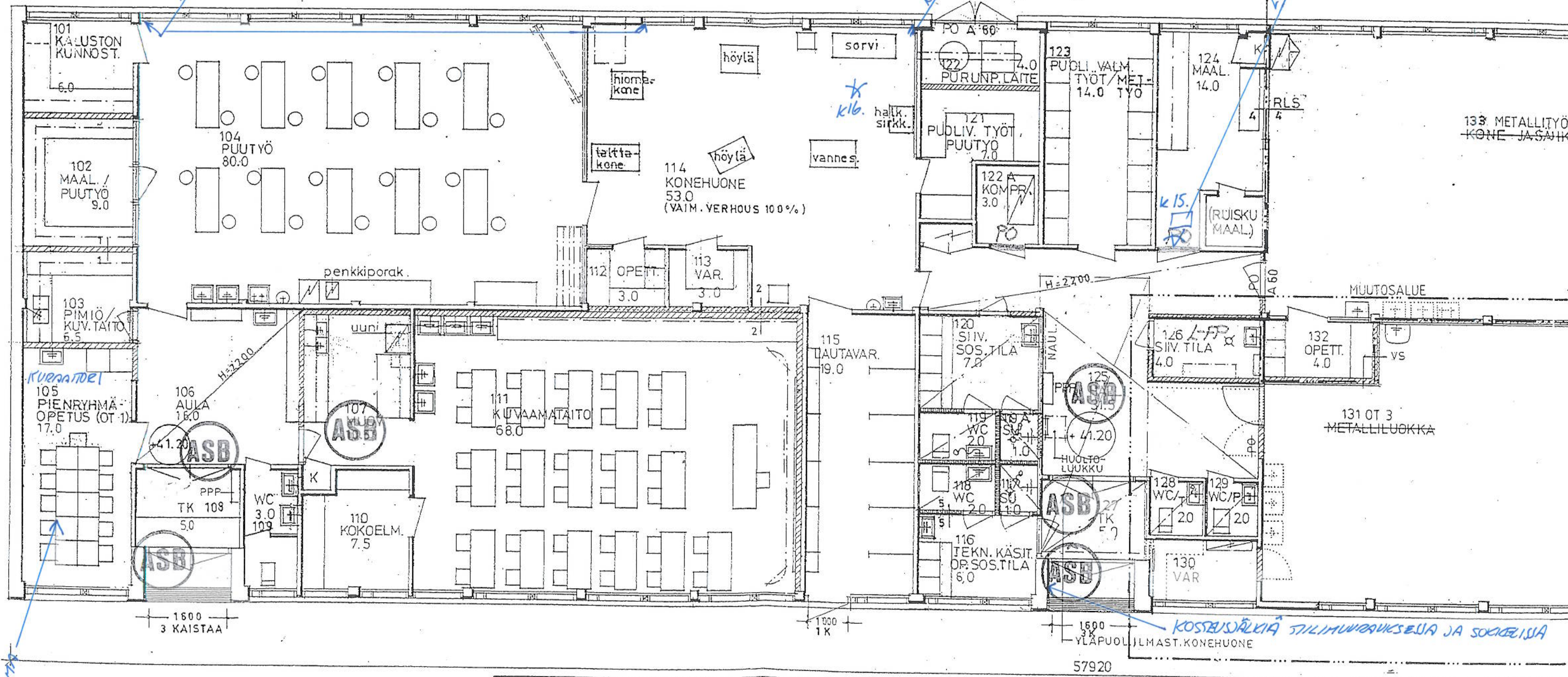
OSA B

OSA C

KOKEUSVAIROTALOKI JA HALVENMA SEINÄÄ

KOKEUSVAIROTALOKI SEINÄÄ PUOLILLA

LAIDALUOKUN ALA SIUNTA VEDETTÄ



POHJAPIirros

OLEVAT RAKENTEET:

ALASLASK. KATOT:

- KÄYTÄVÄT, HALLIT
- AKUSTOKARHU KALVA, 30 MM
- MUUT KIPSONIITIT

VÄLISEINÄT:

YANHA RAKENNE: TIILI 130 MM
T. TERÄSBET. 160 MM

- 1-1
- TIILI 130 MM

- 2-2
- TIILI 130 MM
- ILMAVÄLI 20 MM
- TIILI 130 MM

- 3-3
- LUJA-LEVY 10 MM / 2xLASI (6MM)
- PUURUNKO 100 MM, ALA OSA TIILI 130 MM
- MIN. VILLA (YLAOSA)
- LUJA-LEVY 10 MM

TUUNTAJAN SUUNNITUS