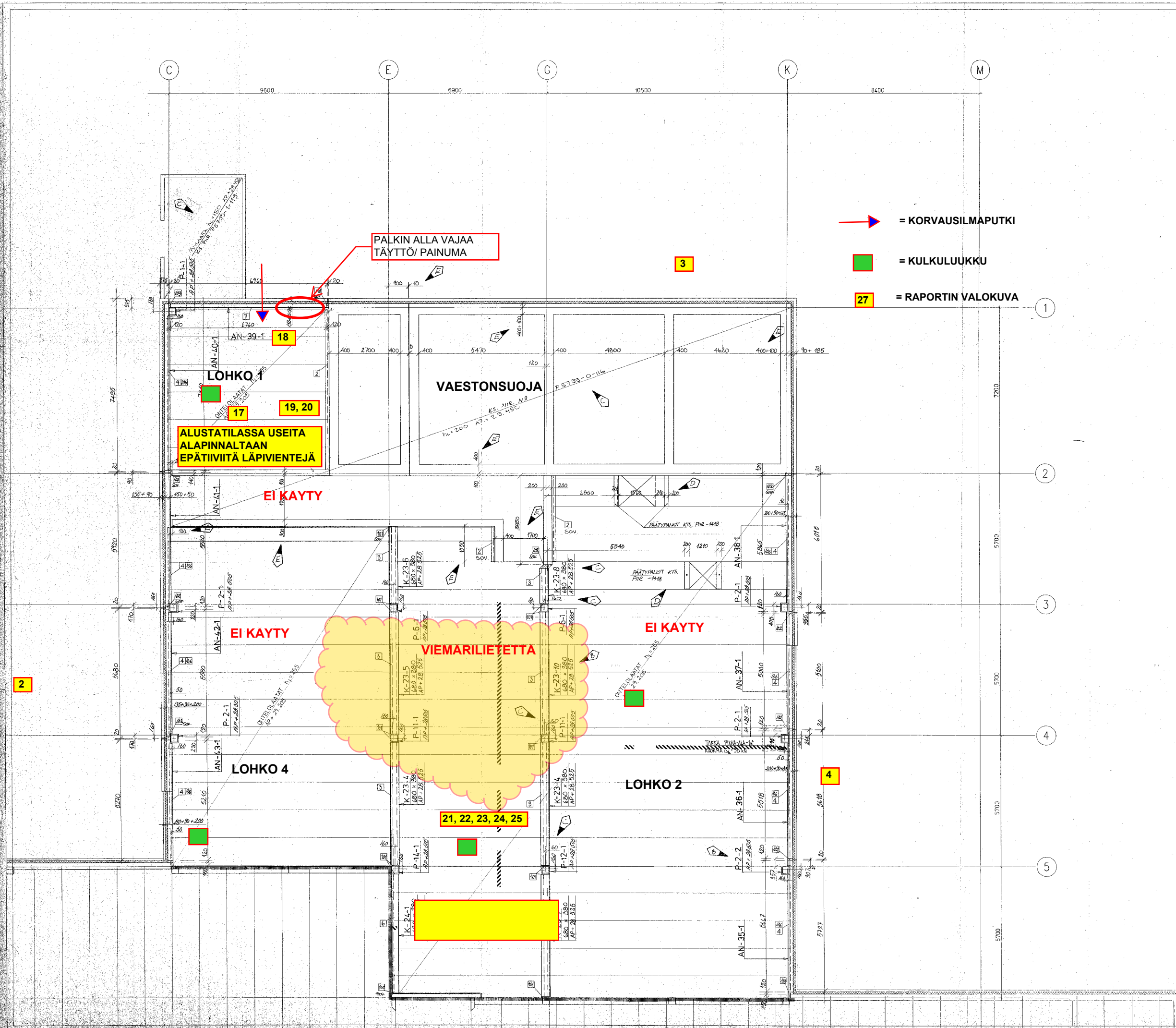


PIIRUSTUSLIITE 3
B-osan alapohja



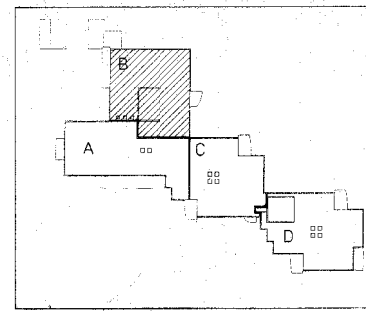
- = KORVAUSILMAPUTKI
- = KULKULUUKKU
- = RAPORTIN VALOKUVA

===== = ALUEKAJA
 - - - - - = TILISEINÄT 600/600

KORVAUSILMA:	Q ₁ = 4,80 m³/s	korvauslaatta h=255
	Q ₂ = 2,00 m³/s	pöytäkor. bet. h=50
	Q ₃ = 1,50 m³/s	työväylä välitilassa
	Q ₄ = 1,50 m³/s	alust. tason sarakkeet
FALOKORKEUS:	h=0	ei ole täysin merkitty
BITOIKI:	FI-1000-1	KSO-1, KSO-2
TERÄS:	ASOOLAKORIN	KSO-2
	Pa:778	KSO-3
	ALUE 304, elementitortut	
YMPÄRISTÖLÄMPÖ:	Y3	
	Y2, säätöastemittien lämpö	
SEKVENSSIT:	leveys 15 mm (A50)	
	leveys 20 mm (A50), 45 mm (A120)	
	leveys 15 mm (A50), 40 mm (A120)	
	sarakkeet: sisäosat 15 mm	
	alustakortti 25 mm	
	alustapalkit 30 mm (sisäkorit)	
REKUPINNOIT:	LUOKKA 2	
(By 13)		
MITTAUSKORVAUKSET:	LUOKKA 2	
(By 13)		
YKSIKÖIN:		
	ORITELÄÄTÄ (200)	50 mm
	ORITELÄÄTÄ (225)	65 mm
	ORITELÄÄTÄ (300)	100 mm
	ORITELÄÄTÄ (400)	150 mm
	ORITELÄÄTÄ (500)	200 mm



METSONKOTI
 Metsotie 23, 01450 VANTAA
 Alustatilojen tiiveys- ja
 kuntokartoitus
 Delete Tutkimus Oy, Helsinki
 23.10.2013 RA Unto Kovanen



VANTAA
 SUUNNITTELU- JA KÄYTTÖSUUNNITTELU
 Pöytäkirja
 2013-10-23

ARKKITOKKOPALE
 201027/1/2013

VANTO-PÄÄTÖS

E	1991-06-01 PTP	LISÄTY MITOJA
D	1991-05-27 PTP	TÄYDENNETTY OIKEUDELAAST
C	1991-04-01 PTP	TÄYDENNETTY IV-LAATTOJA
B	1991-03-15 PTP	EL-TUNNUS- JA MÄÄRITELMÄ
A	1990-10-23 PTP	SAKKA ELEM-IMMUNIKO JEN KORJAUS JA TÄYDENNYS

KORSO	81257/81358	81-580-A-90 8127/91
LUUDISRAKENNUS		RAKENNEPIIRUSTUS
KORSON VANHANKOTI-PAIVÄKESKUS		OSA B, TASO + 29.700
METSOTIE		MITTAPIIRUSTUS
01450 VANTAA		01450 VANTAA
PROJEKTIINSINÖÖRIT OY	1990.09.28	
RAK	P5799-0-1002	E