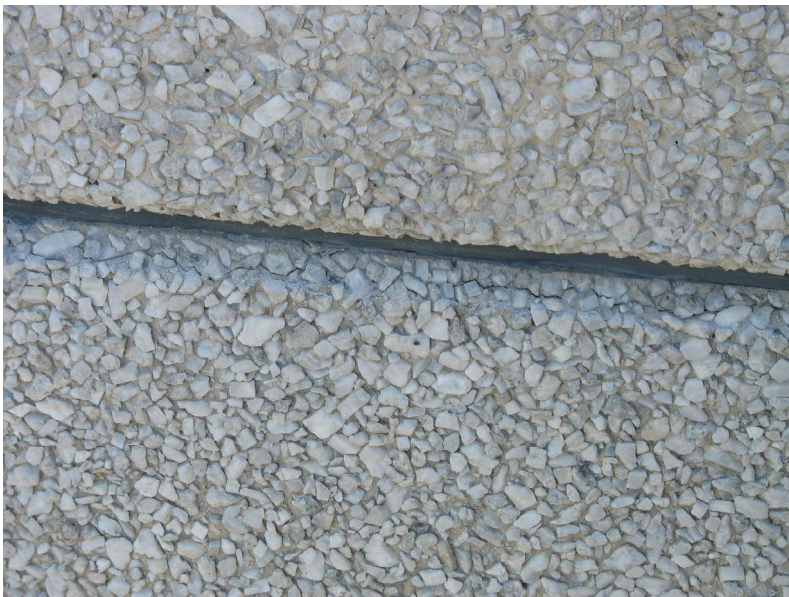


Teemu Männistö

29.05.2007



Kuva 1. Julkisivu etelään. Elementtien nurkissa on havaittavissa lohkeamia.



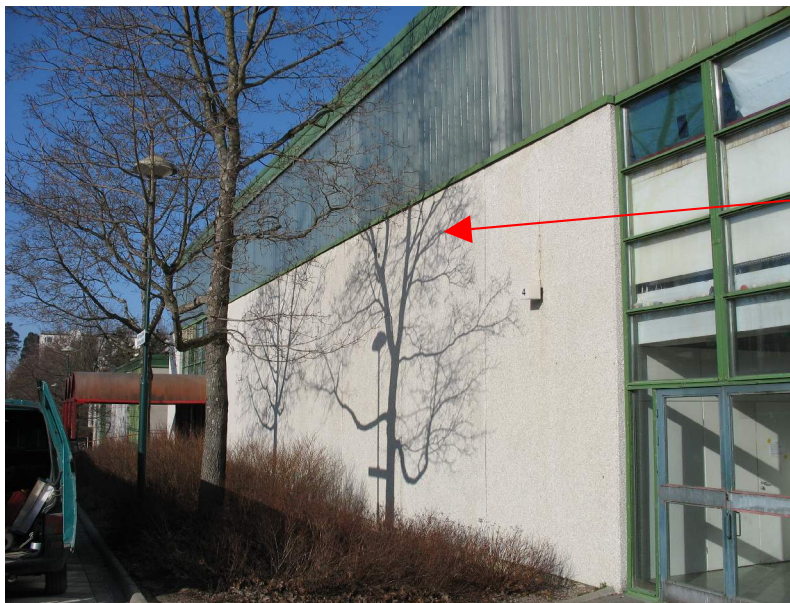
Kuva 2. Lähikuva julkisivun halkeamista.

Teemu Männistö

29.05.2007



Kuva 3. Eteläsivun alanurkassa törmäysvaurio.

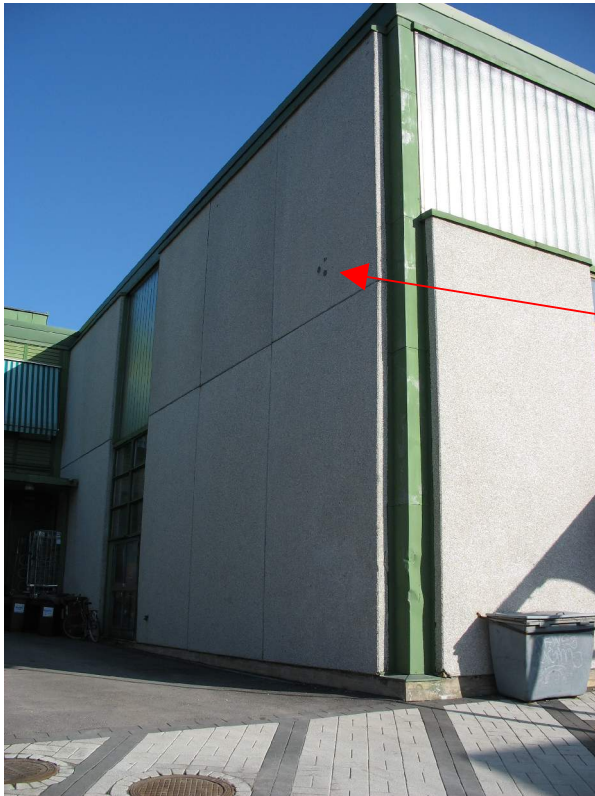


Näytteet MK1E ja MK2E

Kuva 4. Eteläsivun näytteenottokohdat näytteille MK1E ja MK2E

Teemu Männistö

29.05.2007



Kuva 5 Näytteenottokohtat näytteille MK 3E ja MK 4E, eteläpuolen länsinurkka.



Kuva 6. Eteläisivun saumaukset ovat pääosin kuvan mukaisessa kunnossa. Elementtien saumaukset on vaihdettavassa kunnossa kaikilta osin.

Teemu Männistö

29.05.2007



Kuva 7. Rästäspellityksen ovat kiinni elementin pinnassa, näin ollen räystäsrakenne ei mahdollista vesikaton rakenteiden tuulettumista. Myöskään myrskypeltejä ei kohteessa havaittu.



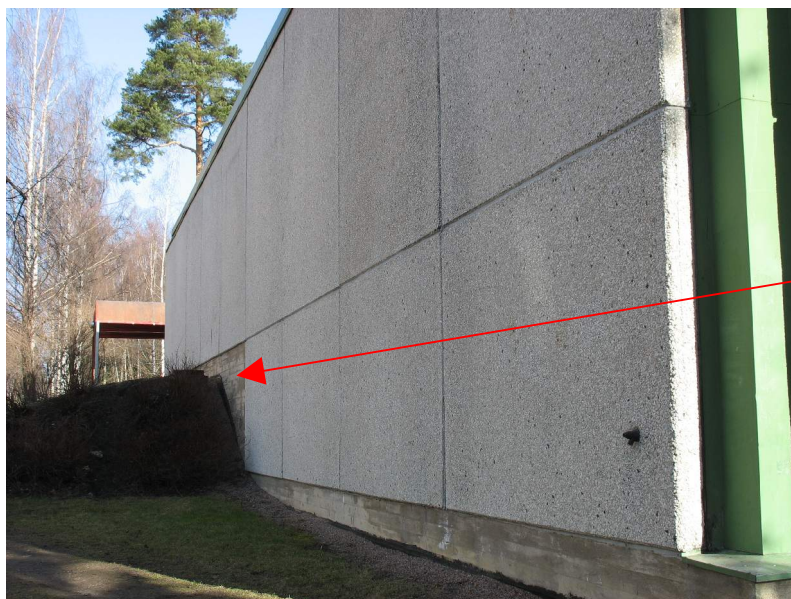
Kuva 8. Rakennuksen eteläpuolen sisäpihan matalasokkeli on pahoin rapautunut. Sokkelin korkeus on matalimmillaan alle 10 cm eli aivan liian matala.

Teemu Männistö

29.05.2007



Kuva 9. Näytteenotto kohta näytteille SO 3 ja SO 4. Raudoitteita on monin paikoin sokkelin pinnassa.



Näytteet SO1 ja SO 2

Kuva 10. Länsipääty, sokkelin näytteenotkohdat näytteille SO 1 ja SO 2