

Lämpökuvausraportti

Raportointipäiväys: 22.1.2012



ThermoSunEco Oy

Annantie 19, 04220 Kerava

P. 010 2191 499

Lämpökuvausraportti

Metsikköpolun päiväkoti



Asiakkaan nimi:

Vantaan Tilakeskus

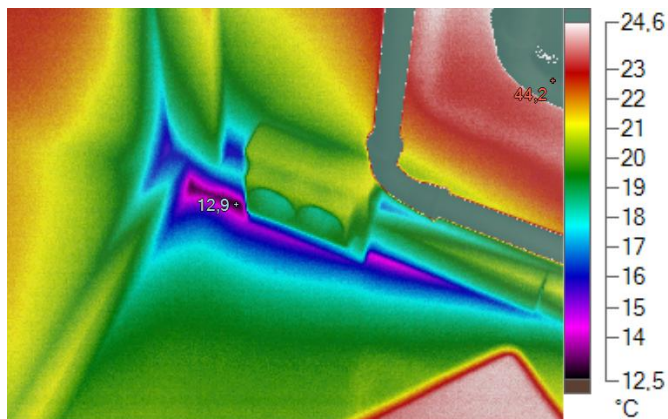
Mikko Krohn

01300 Vantaa

Lämpökuvausraportti

Raportointipäiväys: 22.1.2012

Kohde: Metsikköpolun päiväkot
Kuvausajankohta: 19.1.2012 9:40:54
Kuvauskohde: Kotikeittiö (4)



Valokuva kohteesta

Kuvausolosuhteet:

Kuvauksen suorittaja	Ville Suvivuo
Ulkoilman lämpötila	-2,0 C
Paine-ero	-8.. -11 Pascalia
Kuvaus etäisyys	2 -3 m

Lämpökuvan merkkiedot:

Nimi	Lämpötila	Emissiivisyys	Tausta
Kuuma	44,2°C	0,95	21,0°C
Kylmä	12,9°C	0,95	21,0°C

Kuvan ja kameran yleiset tiedot:

	IR001419.IS2
Taustalämpötila	21,0°C
Keskilämpötila	21,1°C
Kuva-asteikko	12,9°C ... 44,2°C
Kameramalli	Fluke TiR32
Kameran sarjanumero	Fluke TiR32-10070314
Kuvan aika	19.1.2012 9:40:54
Kalibrointialue	-10,0°C ... 80,0°C

Lämpötilaindeksit:

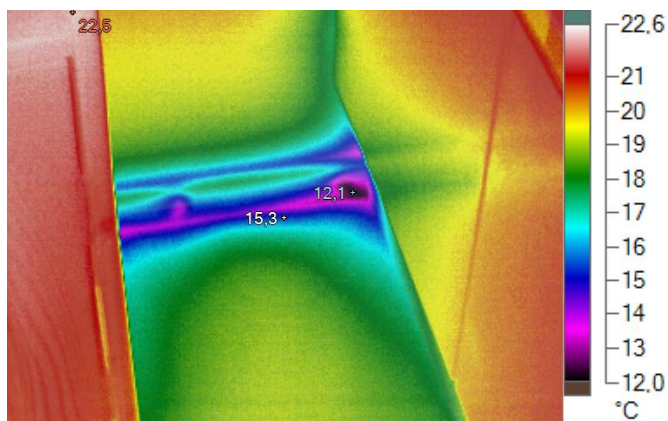
Talue= mittausalueen minimilämpötila	12,9
To = Ulkolämpötila =	-2,0
Ti = sisälämpötila (mittaus 1,1m korkeudelta, keskeltä huonetilaa) =	21,0
Lämpötilaindeksi alueen minimilämpötilasta=	65

Kommentit: Koti keittiön alanurkassa pieni ilmavuoto. Korjausluokka 3

Lämpökuvausraportti

Raportointipäiväys: 22.1.2012

Kohde: Metsikköpolun päiväkot
Kuvausajankohta: 19.1.2012 9:41:56
Kuvauskohde: Kotikeittiö (4)



Valokuva kohteesta

Kuvaolosuhteet:

Kuvauksen suorittaja	Ville Suvivuo
Ulkoilman lämpötila	-2,0 C
Paine-ero	-8.. -11 Pascalia
Kuvaus etäisyys	2 -3 m

Lämpökuvan merkkiedot:

Nimi	Lämpötila	Emissiivisyys	Tausta
Keskipiste	15,3°C	0,95	21,0°C
Kuuma	22,5°C	0,95	21,0°C
Kylmä	12,1°C	0,95	21,0°C

Kuvan ja kameran yleiset tiedot:

	IR001420.IS2
Taustalämpötila	21,0°C
Keskilämpötila	19,3°C
Kuva-asteikko	12,1°C ... 22,5°C
Kameramalli	Fluke TiR32
Kameran sarjanumero	Fluke TiR32-10070314
Kuvan aika	19.1.2012 9:41:56
Kalibrointialue	-10,0°C ... 80,0°C

Lämpötilaindeksit:

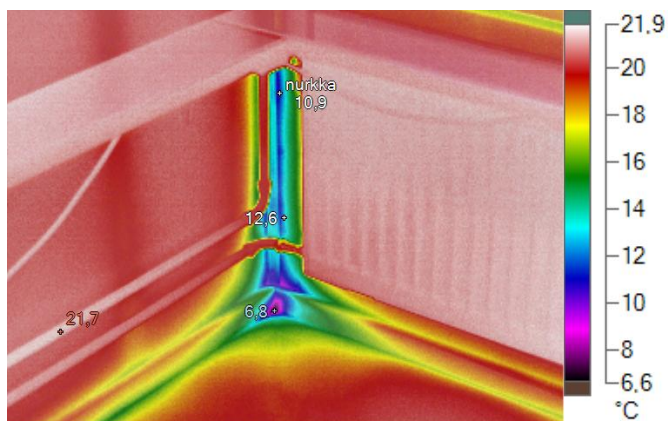
Talue= mittausalueen minimilämpötila	12,1
To = Ulkolämpötila =	-2,0
Ti = sisälämpötila (mittaus 1,1m korkeudelta, keskeltä huonetilaa) =	21,0
Lämpötilaindeksi alueen minimilämpötilasta=	61

Kommentit: Koti keittiön lattian rajassa kaapiston takaa ilmavuotoa. Korjausluokka 2

Lämpökuvausraportti

Raportointipäiväys: 22.1.2012

Kohde: Metsikköpolun päiväkot
Kuvausajankohta: 19.1.2012 9:43:11
Kuvauskohde: Leikki ja lepo huone (5)



Valokuva kohteesta

Kuvausolosuhteet:

Kuvauksen suorittaja	Ville Suvivuo
Ulkoilman lämpötilä	-2,0 C
Paine-ero	-8.. -11 Pascalia
Kuvaus etäisyys	2 -3 m

Lämpökuvan merkkiedot:

Nimi	Lämpötilä	Emissiivisyys	Tausta
Keskipiste	12,6°C	0,95	21,0°C
Kuuma	21,7°C	0,95	21,0°C
Kylmä	6,8°C	0,95	21,0°C
nurkka	10,9°C	0,95	21,0°C

Kuvan ja kameran yleiset tiedot:

	IR001421.IS2
Taustalämpötilä	21,0°C
Keskilämpötilä	19,9°C
Kuva-asteikko	6,8°C ... 21,7°C
Kameramalli	Fluke TiR32
Kameran sarjanumero	Fluke TiR32-10070314
Kuvan aika	19.1.2012 9:43:11
Kalibrointialue	-10,0°C ... 80,0°C

Lämpötilaindeksit:

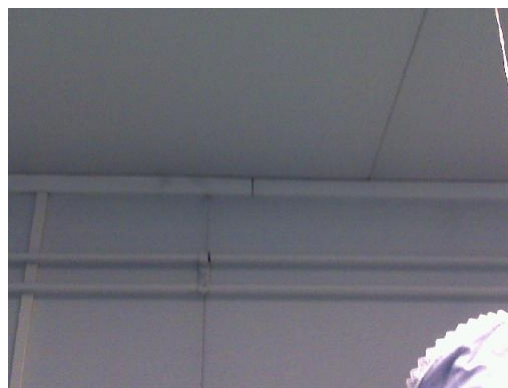
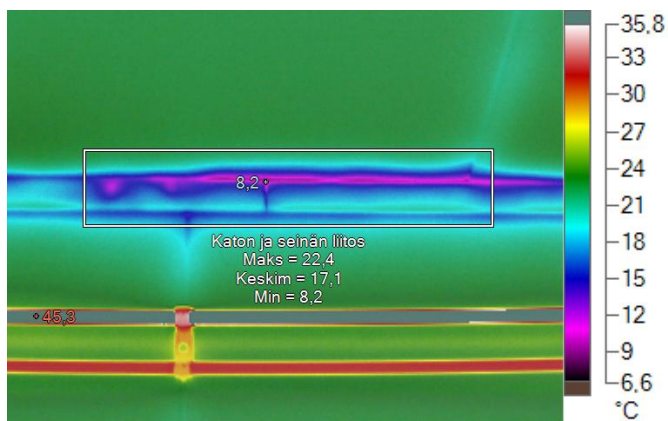
Talue= mittausalueen minimilämpötilä	6,8
To = Ulkolämpötilä =	-2,0
Ti = sisälämpötilä (mittaus 1,1m korkeudelta, keskeltä huonetilaa) =	21,0
Lämpötilaindeksi alueen minimilämpötilasta=	38

Kommentit: Nurkassa ja seinien liitoskohdassa ilmavuotoja .Korjausluokka 1

Lämpökuvausraportti

Raportointipäiväys: 22.1.2012

Kohde: Metsikköpolun päiväkoti
Kuvausajankohta: 19.1.2012 9:43:55
Kuvauskohde: Leikki ja lepo huone (5)



Valokuva kohteesta

Kuvausolosuhteet:

Kuvauksen suorittaja	Ville Suvivuo
Ulkoilman lämpötila	-2,0 C
Paine-ero	-8.. -11 Pascalia
Kuvaus etäisyys	2 -3 m

Lämpökuvan merkkiedot:

Nimi	Keskiarvo	Minimi	Maksimi	Emissiivisyys	Tausta
Katon ja seinän liitos	17,1°C	8,2°C	22,4°C	0,95	21,0°C

Nimi	Lämpötila	Emissiivisyys	Tausta
Kuuma	45,3°C	0,95	21,0°C
Kylmä	8,2°C	0,95	21,0°C

Kuvan ja kameran yleiset tiedot:

	IR001422.IS2
Taustalämpötila	21,0°C
Keskilämpötila	22,4°C
Kuva-asteikko	8,2°C ... 45,3°C
Kameramalli	Fluke TiR32
Kameran sarjanumero	Fluke TiR32-10070314
Kuvan aika	19.1.2012 9:43:55
Kalibrointialue	-10,0°C ... 80,0°C

Lämpötilaindeksit:

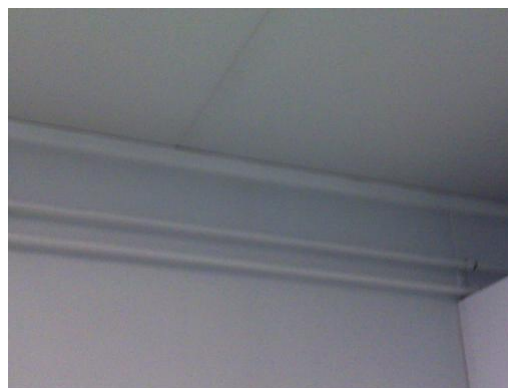
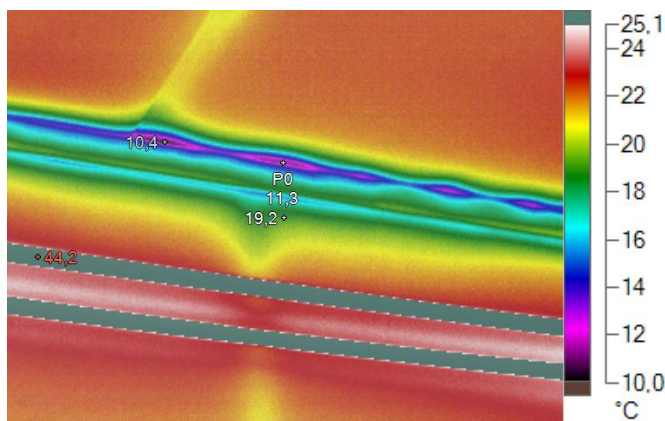
T _{alue} = mittausalueen minimilämpötila	8,2
T _o = Ulkolämpötila =	-2,0
T _i = sisälämpötila (mittaus 1,1m korkeudelta, keskeltä huonetilaa) =	21,0
Lämpötilaindeksi alueen minimilämpötilasta =	44

Kommentit: Seinän ja katon liitoskohdassa ilmavuotoa lähes koko huoneen leveydeltä. Korjausluokka 1

Lämpökuvausraportti

Raportointipäiväys: 22.1.2012

Kohde: Metsikköpolun päiväkoti
Kuvausajankohta: 19.1.2012 9:44:27
Kuvauskohde: Leikki ja lepo huone (5)



Valokuva kohteesta

Kuvausolosuhteet:

Kuvauksen suorittaja	Ville Suvivuo
Ulkoilman lämpötila	-2,0 C
Paine-ero	-8.. -11 Pascalia
Kuvaus etäisyys	2 -3 m

Lämpökuvan merkkiedot:

Nimi	Lämpötila	Emissiivisyys	Tausta
Keskipiste	19,2°C	0,95	21,0°C
Kuuma	44,2°C	0,95	21,0°C
Kylmä	10,4°C	0,95	21,0°C
P0	11,3°C	0,95	21,0°C

Kuvan ja kameran yleiset tiedot:

	IR001423.IS2
Taustalämpötila	21,0°C
Keskilämpötila	22,2°C
Kuva-asteikko	10,4°C ... 44,2°C
Kameramalli	Fluke TiR32
Kameran sarjanumero	Fluke TiR32-10070314
Kuvan aika	19.1.2012 9:44:27
Kalibrointialue	-10,0°C ... 80,0°C

Lämpötilaindeksit:

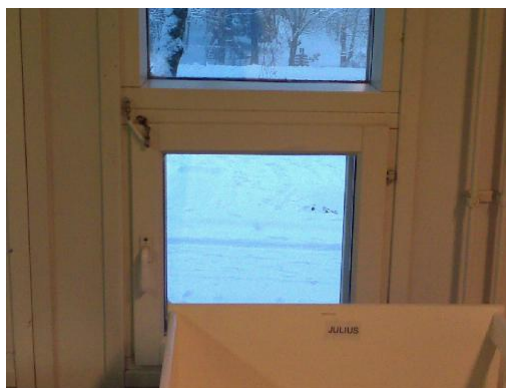
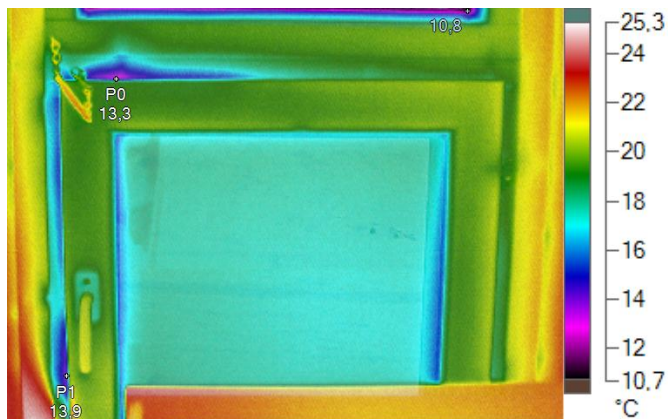
Talue= mittausalueen minimilämpötila	10,4
To = Ulkolämpötila =	-2,0
Ti = sisälämpötila (mittaus 1,1m korkeudelta, keskeltä huonetilaa) =	21,0
Lämpötilaindeksi alueen minimilämpötilasta=	54

Kommentit: Seinän ja katon liitoskohdassa ilmavuotoa lähes koko huoneen leveydeltä. Korjausluokka 1

Lämpökuvausraportti

Raportointipäiväys: 22.1.2012

Kohde: Metsikköpolun päiväkotii
Kuvausajankohta: 19.1.2012 9:46:41
Kuvauskohde: Leikki ja lepo huone (5)



Valokuva kohteesta

Kuvausolosuhteet:

Kuvauksen suorittaja	Ville Suvivuo
Ulkoilman lämpötila	-2,0 C
Paine-ero	-8.. -11 Pascalia
Kuvaus etäisyys	2 -3 m

Lämpökuvan merkkiedot:

Nimi	Lämpötila	Emissiivisyys	Tausta
Kylmä	10,8°C	0,95	21,0°C
P0	13,3°C	0,95	21,0°C
P1	13,9°C	0,95	21,0°C

Kuvan ja kameran yleiset tiedot:

	IR001424.IS2
Taustalämpötila	21,0°C
Keskilämpötila	19,1°C
Kuva-asteikko	10,8°C ... 25,2°C
Kameramalli	Fluke TiR32
Kameran sarjanumero	Fluke TiR32-10070314
Kuvan aika	19.1.2012 9:46:41
Kalibrointialue	-10,0°C ... 80,0°C

Lämpötilaindeksit:

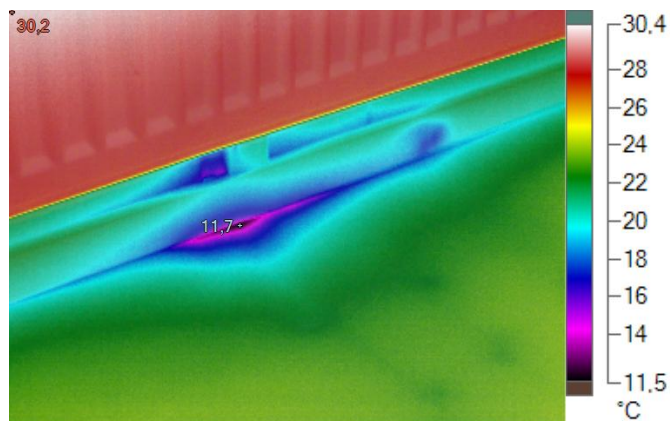
Talue= mittausalueen minimilämpötila	13,3
To = Ulkolämpötila =	-2,0
Ti = sisälämpötila (mittaus 1,1m korkeudelta, keskeltä huonetilaa) =	21,0
Lämpötilaindeksi alueen minimilämpötilasta=	67

Kommentit: Tuuletusikkunassa tiivistevuotoja. Korjausluokka 3

Lämpökuvausraportti

Raportointipäiväys: 22.1.2012

Kohde: Metsikköpolun päiväkot
Kuvausajankohta: 19.1.2012 9:47:32
Kuvauskohde: Leikki ja lepo huone (5)



Valokuva kohteesta

Kuvausolosuhteet:

Kuvauksen suorittaja	Ville Suvivuo
Ulkoilman lämpötila	-2,0 C
Paine-ero	-8.. -11 Pascalia
Kuvaus etäisyys	2 -3 m

Lämpökuvan merkkiedot:

Nimi	Lämpötila	Emissiivisyys	Tausta
Kuuma	30,2°C	0,95	21,0°C
Kylmä	11,7°C	0,95	21,0°C

Kuvan ja kameran yleiset tiedot:

	IR001425.IS2
Taustalämpötila	21,0°C
Keskilämpötila	23,4°C
Kuva-asteikko	11,7°C ... 30,2°C
Kameramalli	Fluke TiR32
Kameran sarjanumero	Fluke TiR32-10070314
Kuvan aika	19.1.2012 9:47:32
Kalibrointialue	-10,0°C ... 80,0°C

Lämpötilaindeksit:

Talue= mittausalueen minimilämpötila	11,7
To = Ulkolämpötila =	-2,0
Ti = sisälämpötila (mittaus 1,1m korkeudelta, keskeltä huonetilaa) =	21,0
Lämpötilaindeksi alueen minimilämpötilasta=	60

Kommentit: Lattain ja seinän liitoskohdassa patterin alta ilmavuotoa jalkalistan takaa. Korjausluokka 1

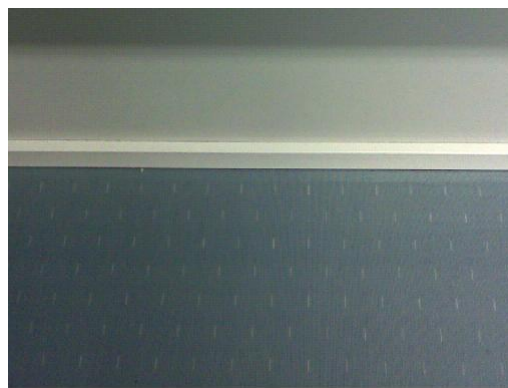
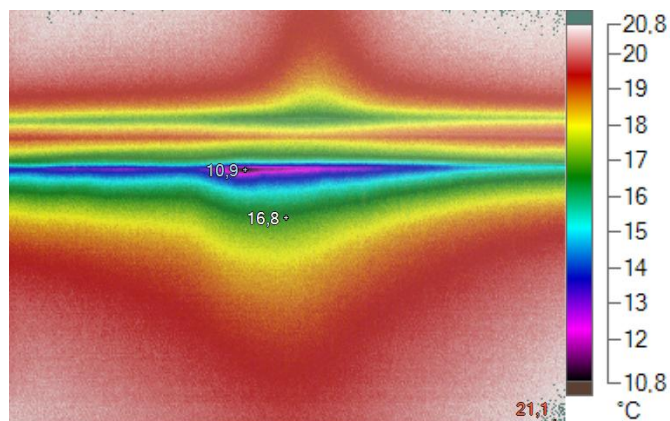
Lämpökuvausraportti

Raportointipäiväys: 22.1.2012

Kohde: Metsikköpolun päiväkoti

Kuvausajankohta: 19.1.2012 9:49:49

Kuvauskohde: Ryhmähuone (3)



Valokuva kohteesta

Kuvaolosuhteet:

Kuvauksen suorittaja	Ville Suvivuo
Ulkoilman lämpötila	-2,0 C
Paine-ero	-8.. -11 Pascalia
Kuvaus etäisyys	2 -3 m

Lämpökuvan merkkiedot:

Nimi	Lämpötila	Emissiivisyys	Tausta
Keskipiste	16,8°C	0,95	21,0°C
Kuuma	21,1°C	0,95	21,0°C
Kylmä	10,9°C	0,95	21,0°C

Kuvan ja kameran yleiset tiedot:

	IR001426.IS2
Taustalämpötila	21,0°C
Keskilämpötila	18,9°C
Kuva-asteikko	10,9°C ... 21,1°C
Kameramalli	Fluke TiR32
Kameran sarjanumero	Fluke TiR32-10070314
Kuvan aika	19.1.2012 9:49:49
Kalibrointialue	-10,0°C ... 80,0°C

Lämpötilaindeksit:

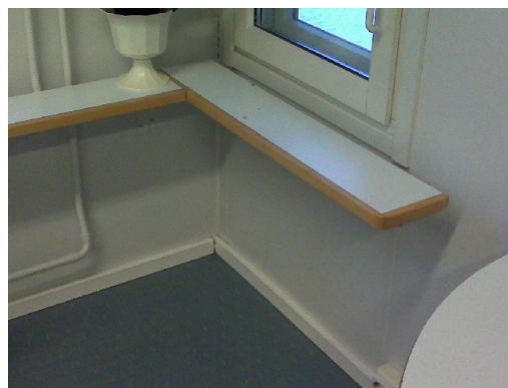
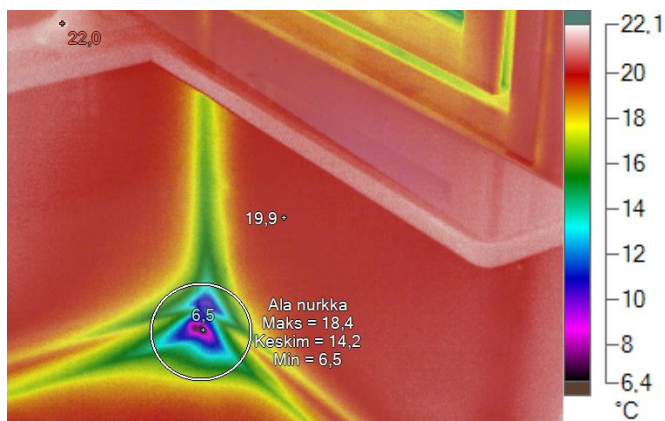
Talue= mittausalueen minimilämpötila	10,9
To = Ulkolämpötila =	-2,0
Ti = sisälämpötila (mittaus 1,1m korkeudelta, keskeltä huonetilaa) =	21,0
Lämpötilaindeksi alueen minimilämpötilasta=	56

Kommentit: Lattian ja seinän liitoskohdassa jalkalistan takaa ilmavuotoa. Korjausluokka 1

Lämpökuvausraportti

Raportointipäiväys: 22.1.2012

Kohde: Metsikköpolun päiväkoti
Kuvausajankohta: 19.1.2012 9:50:54
Kuvauskohde: Ryhmähuone (3)



Valokuva kohteesta

Kuvausolosuhteet:

Kuvauksen suorittaja	Ville Suvivuo
Ulkoilman lämpötila	-2,0 C
Paine-ero	-8.. -11 Pascalia
Kuvaus etäisyys	2 -3 m

Lämpökuvan merkkiedot:

Nimi	Keskiarvo	Minimi	Maksimi	Emissiivisyys	Tausta
Ala nurkka	14,2°C	6,5°C	18,4°C	0,95	21,0°C
Nimi	Lämpötila	Emissiivisyys	Tausta		
Keskipiste	19,9°C	0,95	21,0°C		
Kuuma	22,0°C	0,95	21,0°C		
Kylmä	6,5°C	0,95	21,0°C		

Kuvan ja kameran yleiset tiedot:

	IR001427.IS2
Taustalämpötila	21,0°C
Keskilämpötila	19,5°C
Kuva-asteikko	6,5°C ... 22,0°C
Kameramalli	Fluke TiR32
Kameran sarjanumero	Fluke TiR32-10070314
Kuvan aika	19.1.2012 9:50:54
Kalibrointialue	-10,0°C ... 80,0°C

Lämpötilaindeksit:

Talue= mittausalueen minimilämpötila	6,5
To = Ulkolämpötila =	-2,0
Ti = sisälämpötila (mittaus 1,1m korkeudelta, keskeltä huonetilaa) =	21,0
Lämpötilaindeksi alueen minimilämpötilasta=	37

Kommentit: Alanurkassa ilmavuotoa. Korjausluokka 1

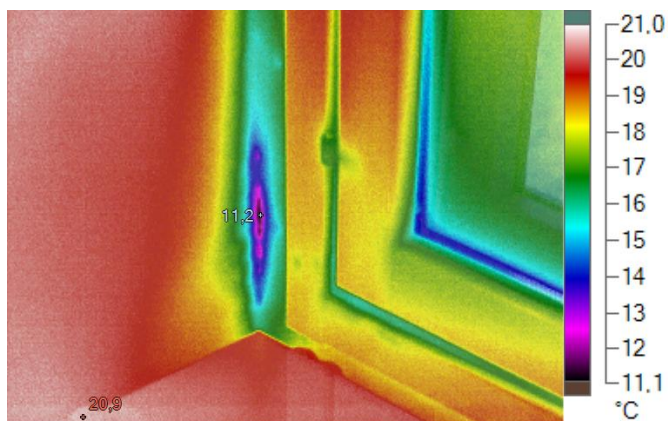
Lämpökuvausraportti

Raportointipäiväys: 22.1.2012

Kohde: Metsikköpolun päiväkot

Kuvausajankohta: 19.1.2012 9:51:10

Kuvauskohde: Ryhmähuone (3)



Valokuva kohteesta

Kuvaolosuhteet:

Kuvauksen suorittaja	Ville Suvivuo
Ulkoilman lämpötila	-2,0 C
Paine-ero	-8.. -11 Pascalia
Kuvaus etäisyys	2 -3 m

Lämpökuvan merkkiedot:

Nimi	Lämpötila	Emissiivisyys	Tausta
Kuuma	20,9°C	0,95	21,0°C
Kylmä	11,2°C	0,95	21,0°C

Kuvan ja kameran yleiset tiedot:

	IR001428.IS2
Taustalämpötila	21,0°C
Keskilämpötila	18,5°C
Kuva-asteikko	11,2°C ... 20,9°C
Kameramalli	Fluke TiR32
Kameran sarjanumero	Fluke TiR32-10070314
Kuvan aika	19.1.2012 9:51:10
Kalibrointialue	-10,0°C ... 80,0°C

Lämpötilaindeksit:

Talue= mittausalueen minimilämpötila	11,2
To = Ulkolämpötila =	-2,0
Ti = sisälämpötila (mittaus 1,1m korkeudelta, keskeltä huonetilaa) =	21,0
Lämpötilaindeksi alueen minimilämpötilasta=	57

Kommentit: Ikkunan ja seinän liitoksesta ilmavuotoa. Vuotokohta on myös mustunut. Korjausluokka 1

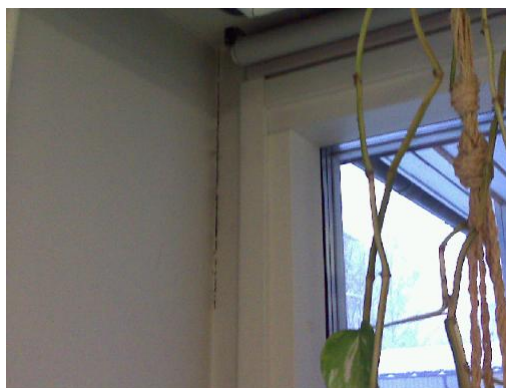
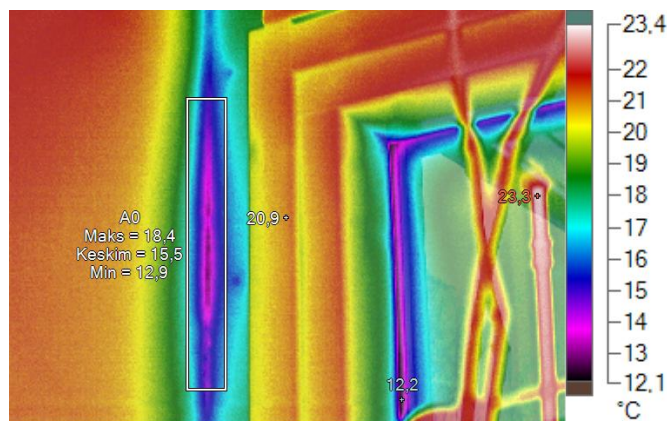
Lämpökuvausraportti

Raportointipäiväys: 22.1.2012

Kohde: Metsikköpolun päiväkoti

Kuvausajankohta: 19.1.2012 9:51:46

Kuvauskohde: Ryhmähuone (3)



Valokuva kohteesta

Kuvaolosuhteet:

Kuvauksen suorittaja	Ville Suvivuo
Ulkoilman lämpötilä	-2,0 C
Paine-ero	-8.. -11 Pascalia
Kuvaus etäisyys	2 -3 m

Lämpökuvan merkkiedot:

Nimi	Keskiarvo	Minimi	Maksimi	Emissiivisyys	Tausta
A0	15,5°C	12,9°C	18,4°C	0,95	21,0°C
Nimi	Lämpötilä	Emissiivisyys	Tausta		
Keskipiste	20,9°C	0,95	21,0°C		
Kuuma	23,3°C	0,95	21,0°C		
Kylmä	12,2°C	0,95	21,0°C		

Kuvan ja kameran yleiset tiedot:

	IR001429.IS2
Taustalämpötilä	21,0°C
Keskilämpötilä	19,7°C
Kuva-asteikko	12,2°C ... 23,3°C
Kameramalli	Fluke TiR32
Kameran sarjanumero	Fluke TiR32-10070314
Kuvan aika	19.1.2012 9:51:46
Kalibrointialue	-10,0°C ... 80,0°C

Lämpötilaindeksit:

Talue= mittausalueen minimilämpötilä	12,2
To = Ulkolämpötilä =	-2,0
Ti = sisälämpötilä (mittaus 1,1m korkeudelta, keskeltä huonetilaa) =	21,0
Lämpötilaindeksi alueen minimilämpötilasta=	62

Kommentit: Ikkunan ja seinän liitoksesta ilmavuotoa. Vuotokohta on myös mustunut. Korjausluokka 2

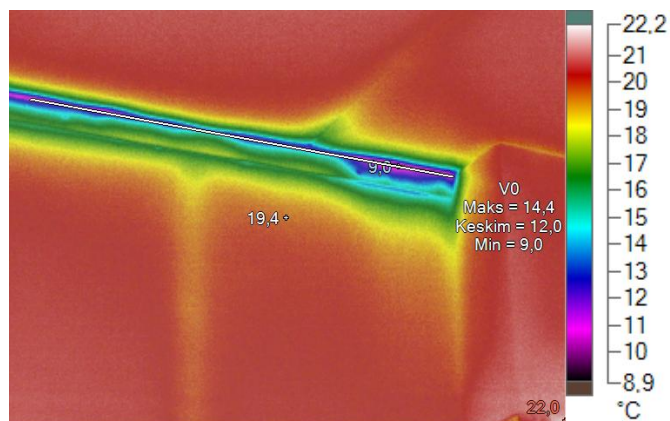
Lämpökuvausraportti

Raportointipäiväys: 22.1.2012

Kohde: Metsikköpolun päiväkoti

Kuvausajankohta: 19.1.2012 9:52:43

Kuvauskohde: Ryhmähuone (3)



Valokuva kohteesta

Kuvausolosuhteet:

Kuvauksen suorittaja	Ville Suvivuo
Ulkoilman lämpötila	-2,0 C
Paine-ero	-8.. -11 Pascalia
Kuvaus etäisyys	2 -3 m

Lämpökuvan merkkiedot:

Nimi	Keskiarvo	Minimi	Maksimi	Emissiivisyys	Tausta
V0	12,0°C	9,0°C	14,4°C	0,95	21,0°C
Nimi	Lämpötila	Emissiivisyys	Tausta		
Keskipiste	19,4°C	0,95	21,0°C		
Kuuma	22,0°C	0,95	21,0°C		
Kylmä	9,0°C	0,95	21,0°C		

Kuvan ja kameran yleiset tiedot:

	IR001430.IS2
Taustalämpötila	21,0°C
Keskilämpötila	19,6°C
Kuva-asteikko	9,0°C ... 22,0°C
Kameramalli	Fluke TiR32
Kameran sarjanumero	Fluke TiR32-10070314
Kuvan aika	19.1.2012 9:52:43
Kalibrointialue	-10,0°C ... 80,0°C

Lämpötilaindeksit:

Talue= mittausalueen minimilämpötila	9,0
To = Ulkolämpötila =	-2,0
Ti = sisälämpötila (mittaus 1,1m korkeudelta, keskeltä huonetilaa) =	21,0
Lämpötilaindeksi alueen minimilämpötilasta=	48

Kommentit: Katon ja seinän liitoskohdassa ilmavuotoa. Korjausluokka 1

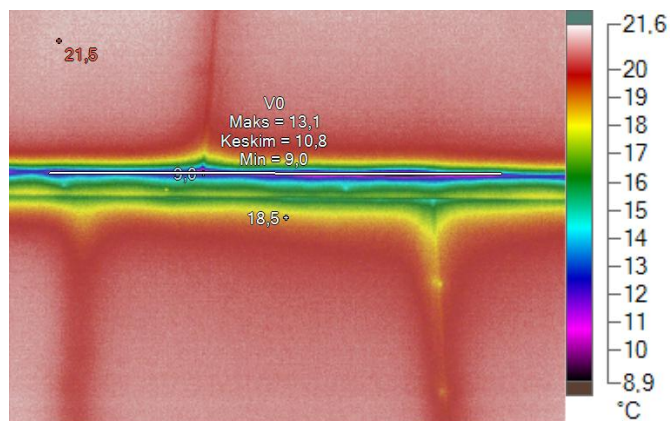
Lämpökuvausraportti

Raportointipäiväys: 22.1.2012

Kohde: Metsikköpolun päiväkoti

Kuvausajankohta: 19.1.2012 9:52:52

Kuvauskohde: Ryhmähuone (3)



Valokuva kohteesta

Kuvausolosuhteet:

Kuvauksen suorittaja	Ville Suvivuo
Ulkoilman lämpötila	-2,0 C
Paine-ero	-8.. -11 Pascalia
Kuvaus etäisyys	2 -3 m

Lämpökuvan merkkiedot:

Nimi	Keskiarvo	Minimi	Maksimi	Emissiivisyys	Tausta
V0	10,8°C	9,0°C	13,1°C	0,95	21,0°C
Nimi	Lämpötila	Emissiivisyys	Tausta		
Keskipiste	18,5°C	0,95	21,0°C		
Kuuma	21,5°C	0,95	21,0°C		
Kylmä	9,0°C	0,95	21,0°C		

Kuvan ja kameran yleiset tiedot:

	IR001431.IS2
Taustalämpötila	21,0°C
Keskilämpötila	19,9°C
Kuva-asteikko	9,0°C ... 21,5°C
Kameramalli	Fluke TiR32
Kameran sarjanumero	Fluke TiR32-10070314
Kuvan aika	19.1.2012 9:52:52
Kalibrointialue	-10,0°C ... 80,0°C

Lämpötilaindeksit:

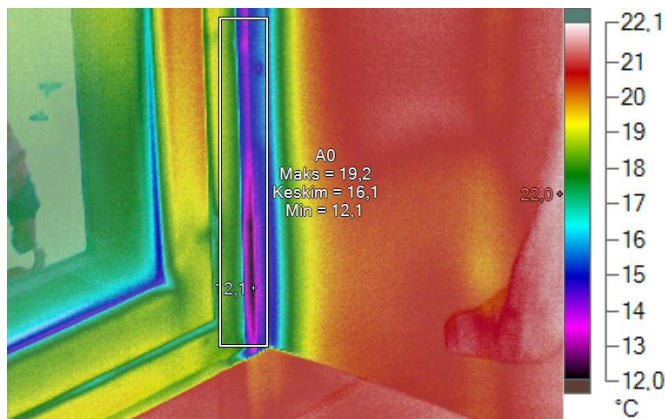
Talue= mittausalueen minimilämpötila	9,0
To = Ulkolämpötila =	-2,0
Ti = sisälämpötila (mittaus 1,1m korkeudelta, keskeltä huonetilaa) =	21,0
Lämpötilaindeksi alueen minimilämpötilasta=	48

Kommentit: Katon ja seinän liitoskohdassa ilmavuotoa. Korjausluokka 1

Lämpökuvausraportti

Raportointipäiväys: 22.1.2012

Kohde: Metsikköpolun päiväkoti
Kuvausajankohta: 19.1.2012 9:57:35
Kuvauskohde: Ryhmähuone (10)



Valokuva kohteesta

Kuvausolosuhteet:

Kuvauksen suorittaja	Ville Suvivuo
Ulkoilman lämpötila	-2,0 C
Paine-ero	-8.. -11 Pascalia
Kuvaus etäisyys	2 -3 m

Lämpökuvan merkkiedot:

Nimi	Keskiarvo	Minimi	Maksimi	Emissiivisyys	Tausta
A0	16,1°C	12,1°C	19,2°C	0,95	21,0°C

Nimi	Lämpötila	Emissiivisyys	Tausta
Kuuma	22,0°C	0,95	21,0°C
Kylmä	12,1°C	0,95	21,0°C

Kuvan ja kameran yleiset tiedot:

	IR001432.IS2
Taustalämpötila	21,0°C
Keskilämpötila	19,2°C
Kuva-asteikko	12,1°C ... 22,0°C
Kameramalli	Fluke TiR32
Kameran sarjanumero	Fluke TiR32-10070314
Kuvan aika	19.1.2012 9:57:35
Kalibrointialue	-10,0°C ... 80,0°C

Lämpötilaindeksit:

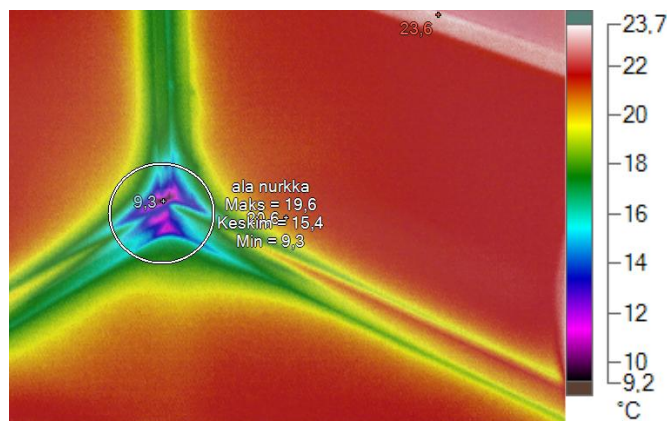
Talue= mittausalueen minimilämpötila	12,1
To = Ulkolämpötila =	-2,0
Ti = sisälämpötila (mittaus 1,1m korkeudelta, keskeltä huonetilaa) =	21,0
Lämpötilaindeksi alueen minimilämpötilasta=	61

Kommentit: Nurkassa ikkunan ja seinän liitoskohdassa ilmavuotoa. Korjausluokka 1

Lämpökuvausraportti

Raportointipäiväys: 22.1.2012

Kohde: Metsikköpolun päiväkoti
Kuvausajankohta: 19.1.2012 9:58:30
Kuvauskohde: Ryhmähuone (10)



Valokuva kohteesta

Kuvaolosuhteet:

Kuvauksen suorittaja	Ville Suvivuo
Ulkoilman lämpötilä	-2,0 C
Paine-ero	-8.. -11 Pascalia
Kuvaus etäisyys	2 -3 m

Lämpökuvan merkkiedot:

Nimi	Keskiarvo	Minimi	Maksimi	Emissiivisyys	Tausta
ala nurkka	15,4°C	9,3°C	19,6°C	0,95	21,0°C
Nimi	Lämpötilä	Emissiivisyys	Tausta		
Keskipiste	20,6°C	0,95	21,0°C		
Kuuma	23,6°C	0,95	21,0°C		
Kylmä	9,3°C	0,95	21,0°C		

Kuvan ja kameran yleiset tiedot:

	IR001433.IS2
Taustalämpötilä	21,0°C
Keskilämpötilä	20,6°C
Kuva-asteikko	9,3°C ... 23,6°C
Kameramalli	Fluke TiR32
Kameran sarjanumero	Fluke TiR32-10070314
Kuvan aika	19.1.2012 9:58:30
Kalibrointialue	-10,0°C ... 80,0°C

Lämpötilaindeksit:

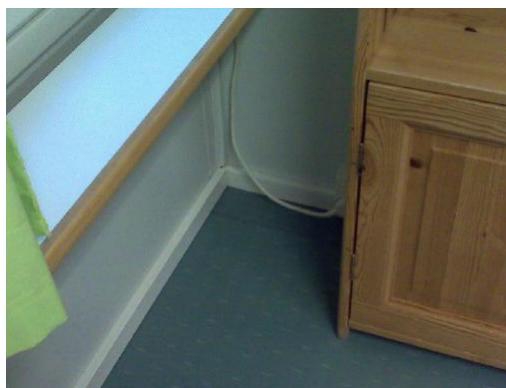
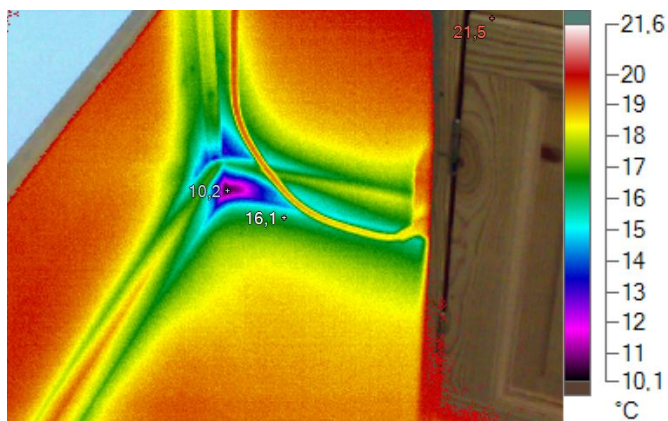
Talue= mittausalueen minimilämpötilä	9,3
To = Ulkolämpötilä =	-2,0
Ti = sisälämpötilä (mittaus 1,1m korkeudelta, keskeltä huonetilaa) =	21,0
Lämpötilaindeksi alueen minimilämpötilasta=	49

Kommentit: Alanurkassa ilmavuotoa. Korjausluokka 1

Lämpökuvausraportti

Raportointipäiväys: 22.1.2012

Kohde: Metsikköpolun päiväkot
Kuvausajankohta: 19.1.2012 10:00:15
Kuvauskohde: Leikki ja lepo huone (13)



Valokuva kohteesta

Kuvausolosuhteet:

Kuvauksen suorittaja	Ville Suvivuo
Ulkoilman lämpötila	-2,0 C
Paine-ero	-8.. -11 Pascalia
Kuvaus etäisyys	2 -3 m

Lämpökuvan merkkiedot:

Nimi	Lämpötila	Emissiivisyys	Tausta
Keskipiste	16,1°C	0,95	21,0°C
Kuuma	21,5°C	0,95	21,0°C
Kylmä	10,2°C	0,95	21,0°C

Kuvan ja kameran yleiset tiedot:

	IR001434.IS2
Taustalämpötila	21,0°C
Keskilämpötila	19,1°C
Kuva-asteikko	10,2°C ... 21,5°C
Kameramalli	Fluke TiR32
Kameran sarjanumero	Fluke TiR32-10070314
Kuvan aika	19.1.2012 10:00:15
Kalibrointialue	-10,0°C ... 80,0°C

Lämpötilaindeksit:

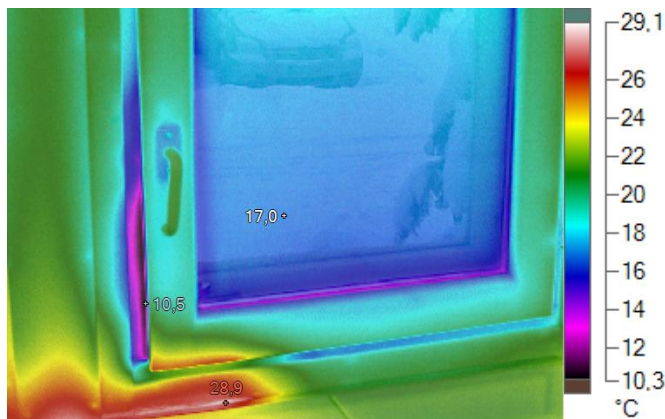
Talue= mittausalueen minimilämpötila	10,2
To = Ulkolämpötila =	-2,0
Ti = sisälämpötila (mittaus 1,1m korkeudelta, keskeltä huonetilaa) =	21,0
Lämpötilaindeksi alueen minimilämpötilasta=	53

Kommentit: Alanurkassa ilmavuoto. Korjausluokka 1

Lämpökuvausraportti

Raportointipäiväys: 22.1.2012

Kohde: Metsikköpolun päiväkoti
Kuvausajankohta: 19.1.2012 10:02:09
Kuvauskohde: Leikki ja lepo huone (13)



Valokuva kohteesta

Kuvausolosuhteet:

Kuvauksen suorittaja	Ville Suvivuo
Ulkoilman lämpötila	-2,0 C
Paine-ero	-8.. -11 Pascalia
Kuvaus etäisyys	2 -3 m

Lämpökuvan merkkiedot:

Nimi	Lämpötila	Emissiivisyys	Tausta
Keskipiste	17,0°C	0,95	21,0°C
Kuuma	28,9°C	0,95	21,0°C
Kylmä	10,5°C	0,95	21,0°C

Kuvan ja kameran yleiset tiedot:

	IR001435.IS2
Taustalämpötila	21,0°C
Keskilämpötila	19,1°C
Kuva-asteikko	10,5°C ... 28,9°C
Kameramalli	Fluke TiR32
Kameran sarjanumero	Fluke TiR32-10070314
Kuvan aika	19.1.2012 10:02:09
Kalibrointialue	-10,0°C ... 80,0°C

Lämpötilaindeksit:

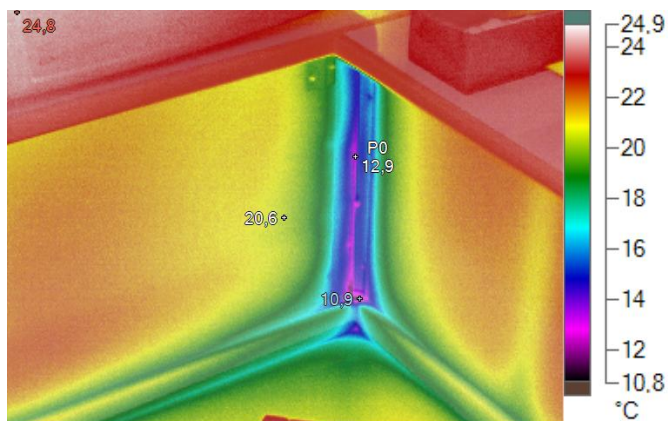
Talue= mittausalueen minimilämpötila	10,5
To = Ulkolämpötila =	-2,0
Ti = sisälämpötila (mittaus 1,1m korkeudelta, keskeltä huonetilaa) =	21,0
Lämpötilaindeksi alueen minimilämpötilasta=	54

Kommentit: Tuuletusikkunan tiivistevuoto. Korjausluokka 1

Lämpökuvausraportti

Raportointipäiväys: 22.1.2012

Kohde: Metsikköpolun päiväkoti
Kuvausajankohta: 19.1.2012 10:09:09
Kuvauskohde: Ryhmähuone (17)



Valokuva kohteesta

Kuvaolosuhteet:

Kuvauksen suorittaja	Ville Suvivuo
Ulkoilman lämpötila	-2,0 C
Paine-ero	-8.. -11 Pascalia
Kuvaus etäisyys	2 -3 m

Lämpökuvan merkkiedot:

Nimi	Lämpötila	Emissiivisyys	Tausta
Keskipiste	20,6°C	0,95	23,5°C
Kuuma	24,8°C	0,95	23,5°C
Kylmä	10,9°C	0,95	23,5°C
P0	12,9°C	0,95	23,5°C

Kuvan ja kameran yleiset tiedot:

	IR001436.IS2
Taustalämpötila	23,5°C
Keskilämpötila	21,1°C
Kuva-asteikko	10,9°C ... 24,8°C
Kameramalli	Fluke TiR32
Kameran sarjanumero	Fluke TiR32-10070314
Kuvan aika	19.1.2012 10:09:09
Kalibrointialue	-10,0°C ... 80,0°C

Lämpötilaindeksit:

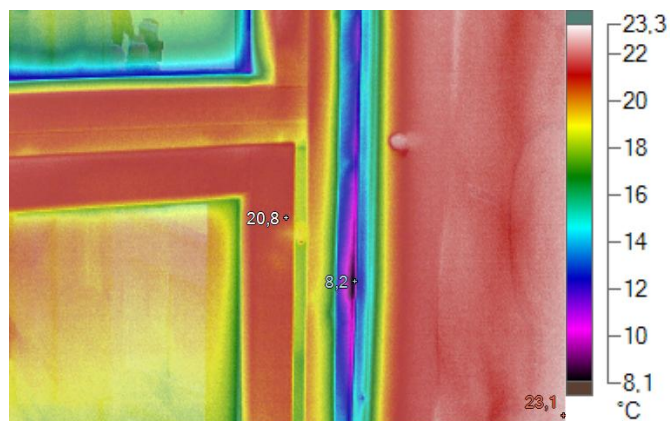
Talue= mittausalueen minimilämpötila	10,9
To = Ulkolämpötila =	-2,0
Ti = sisälämpötila (mittaus 1,1m korkeudelta, keskeltä huonetilaa) =	23,5
Lämpötilaindeksi alueen minimilämpötilasta=	51

Kommentit: Nurkassa tämän päiväkodin tyypillinen ilmavuoto. Korjausluokka 1

Lämpökuvausraportti

Raportointipäiväys: 22.1.2012

Kohde: Metsikköpolun päiväkoti
Kuvausajankohta: 19.1.2012 10:09:26
Kuvauskohde: Ryhmähuone (17)



Valokuva kohteesta

Kuvausolosuhteet:

Kuvauksen suorittaja	Ville Suvivuo
Ulkoilman lämpötilä	-2,0 C
Paine-ero	-8.. -11 Pascalia
Kuvaus etäisyys	2 -3 m

Lämpökuvan merkkiedot:

Nimi	Lämpötilä	Emissiivisyys	Tausta
Keskipiste	20,8°C	0,95	23,5°C
Kuuma	23,1°C	0,95	23,5°C
Kylmä	8,2°C	0,95	23,5°C

Kuvan ja kameran yleiset tiedot:

	IR001437.IS2
Taustalämpötilä	23,5°C
Keskilämpötilä	19,6°C
Kuva-asteikko	8,2°C ... 23,1°C
Kameramalli	Fluke TiR32
Kameran sarjanumero	Fluke TiR32-10070314
Kuvan aika	19.1.2012 10:09:26
Kalibrointialue	-10,0°C ... 80,0°C

Lämpötilaindeksit:

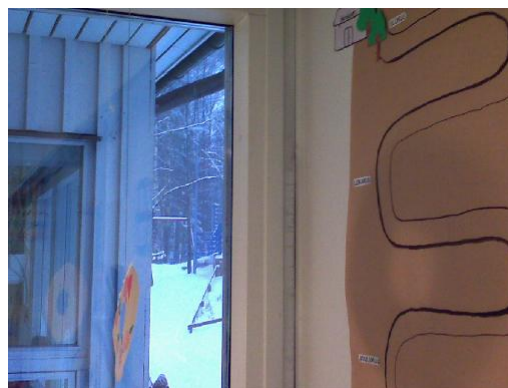
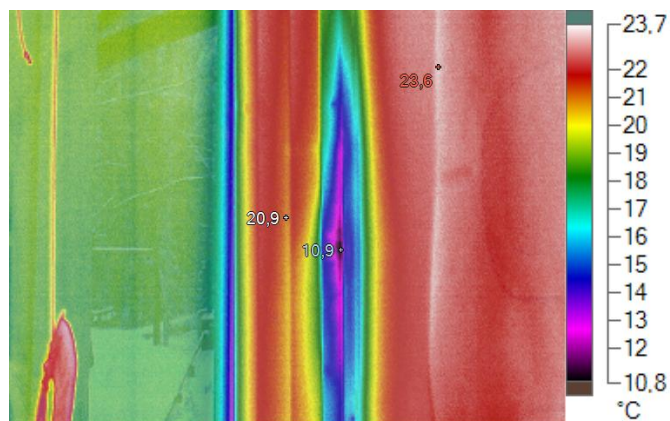
Talue= mittausalueen minimilämpötilä	8,2
To = Ulkolämpötilä =	-2,0
Ti = sisälämpötilä (mittaus 1,1m korkeudelta, keskeltä huonetilaa) =	23,5
Lämpötilaindeksi alueen minimilämpötilasta=	40

Kommentit: Ikkunan ja seinän liitoksessa ilmavuotoa. Vuotokohta on myös mustunut. Korjausluokka 1

Lämpökuvausraportti

Raportointipäiväys: 22.1.2012

Kohde: Metsikköpolun päiväkoti
Kuvausajankohta: 19.1.2012 10:09:34
Kuvauskohde: Ryhmähuone (17)



Valokuva kohteesta

Kuvausolosuhteet:

Kuvauksen suorittaja	Ville Suvivuo
Ulkoilman lämpötila	-2,0 C
Paine-ero	-8.. -11 Pascalia
Kuvaus etäisyys	2 -3 m

Lämpökuvan merkkiedot:

Nimi	Lämpötila	Emissiivisyys	Tausta
Keskipiste	20,9°C	0,95	23,5°C
Kuuma	23,6°C	0,95	23,5°C
Kylmä	10,9°C	0,95	23,5°C

Kuvan ja kameran yleiset tiedot:

	IR001438.IS2
Taustalämpötila	23,5°C
Keskilämpötila	20,1°C
Kuva-asteikko	10,9°C ... 23,6°C
Kameramalli	Fluke TiR32
Kameran sarjanumero	Fluke TiR32-10070314
Kuvan aika	19.1.2012 10:09:34
Kalibrointialue	-10,0°C ... 80,0°C

Lämpötilaindeksit:

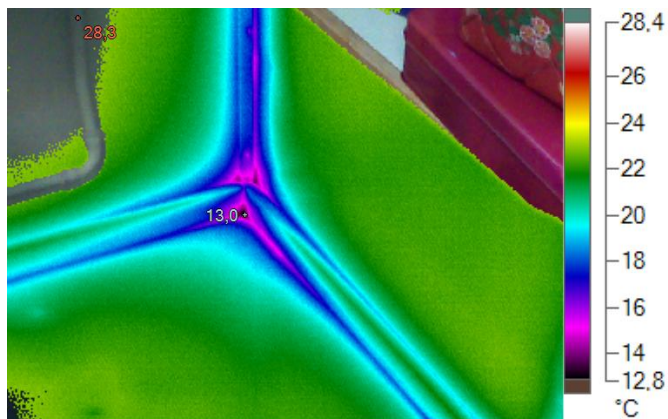
Talue= mittausalueen minimilämpötila	10,9
To = Ulkolämpötila =	-2,0
Ti = sisälämpötila (mittaus 1,1m korkeudelta, keskeltä huonetilaa) =	23,5
Lämpötilaindeksi alueen minimilämpötilasta=	51

Kommentit: Ikkunan ja seinän liitoksessa ilmavuotoa. Vuotokohta on myös mustunut. Korjausluokka 1

Lämpökuvausraportti

Raportointipäiväys: 22.1.2012

Kohde: Metsikköpolun päiväkot
Kuvausajankohta: 19.1.2012 10:11:49
Kuvauskohde: Ryhmähuone (17)



Valokuva kohteesta

Kuvausolosuhteet:

Kuvauksen suorittaja	Ville Suvivuo
Ulkoilman lämpötila	-2,0 C
Paine-ero	-8.. -11 Pascalia
Kuvaus etäisyys	2 -3 m

Lämpökuvan merkkiedot:

Nimi	Lämpötila	Emissiivisyys	Tausta
Kuuma	28,3°C	0,95	23,5°C
Kylmä	13,0°C	0,95	23,5°C

Kuvan ja kameran yleiset tiedot:

	IR001439.IS2
Taustalämpötila	23,5°C
Keskilämpötila	21,7°C
Kuva-asteikko	13,0°C ... 28,3°C
Kameramalli	Fluke TiR32
Kameran sarjanumero	Fluke TiR32-10070314
Kuvan aika	19.1.2012 10:11:49
Kalibrointialue	-10,0°C ... 80,0°C

Lämpötilaindeksit:

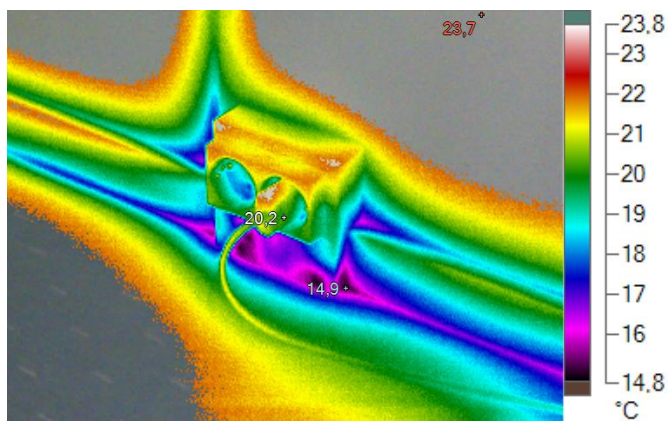
Talue= mittausalueen minimilämpötila	1,2
To = Ulkolämpötila =	1,3
Ti = sisälämpötila (mittaus 1,1m korkeudelta, keskeltä huonetilaa) =	1,4
Lämpötilaindeksi alueen minimilämpötilasta=	-100

Kommentit:

Lämpökuvausraportti

Raportointipäiväys: 22.1.2012

Kohde: Metsikköpolun päiväkoti
Kuvausajankohta: 19.1.2012 10:12:49
Kuvauskohde: Ryhmähuone (17)



Valokuva kohteesta

Kuvausolosuhteet:

Kuvauksen suorittaja	Ville Suvivuo
Ulkoilman lämpötila	-2,0 C
Paine-ero	-8.. -11 Pascalia
Kuvaus etäisyys	2 -3 m

Lämpökuvan merkkiedot:

Nimi	Lämpötila	Emissiivisyys	Tausta
Keskipiste	20,2°C	0,95	23,5°C
Kuuma	23,7°C	0,95	23,5°C
Kylmä	14,9°C	0,95	23,5°C

Kuvan ja kameran yleiset tiedot:

	IR001440.IS2
Taustalämpötila	23,5°C
Keskilämpötila	20,9°C
Kuva-asteikko	14,9°C ... 23,7°C
Kameramalli	Fluke TiR32
Kameran sarjanumero	Fluke TiR32-10070314
Kuvan aika	19.1.2012 10:12:49
Kalibrointialue	-10,0°C ... 80,0°C

Lämpötilaindeksit:

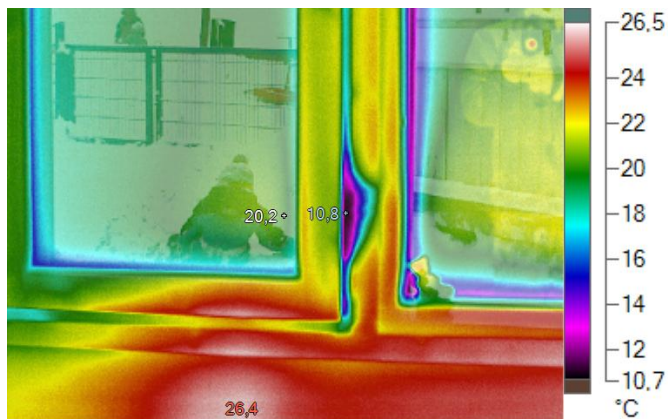
Talue= mittausalueen minimilämpötila	14,9
To = Ulkolämpötila =	-2,0
Ti = sisälämpötila (mittaus 1,1m korkeudelta, keskeltä huonetilaa) =	23,5
Lämpötilaindeksi alueen minimilämpötilasta=	66

Kommentit: Pistorasian alta/takaa pientä ilmavuotoa. Korjausluokka 3

Lämpökuvausraportti

Raportointipäiväys: 22.1.2012

Kohde: Metsikköpolun päiväkoti
Kuvausajankohta: 19.1.2012 10:19:33
Kuvauskohde: Terveiden hoituhuone (26)



Valokuva kohteesta

Kuvaolosuhteet:

Kuvauksen suorittaja	Ville Suvivuo
Ulkoilman lämpötila	-2,0 C
Paine-ero	-8.. -11 Pascalia
Kuvaus etäisyys	2 -3 m

Lämpökuvan merkkiedot:

Nimi	Lämpötila	Emissiivisyys	Tausta
Keskipiste	20,2°C	0,95	23,5°C
Kuuma	26,4°C	0,95	23,5°C
Kylmä	10,8°C	0,95	23,5°C

Kuvan ja kameran yleiset tiedot:

	IR001441.IS2
Taustalämpötila	23,5°C
Keskilämpötila	20,9°C
Kuva-asteikko	10,8°C ... 26,4°C
Kameramalli	Fluke TiR32
Kameran sarjanumero	Fluke TiR32-10070314
Kuvan aika	19.1.2012 10:19:33
Kalibrointialue	-10,0°C ... 80,0°C

Lämpötilaindeksit:

Talue= mittausalueen minimilämpötila	10,8
To = Ulkolämpötila =	-2,0
Ti = sisälämpötila (mittaus 1,1m korkeudelta, keskeltä huonetilaa) =	23,5
Lämpötilaindeksi alueen minimilämpötilasta=	50

Kommentit: Ikkunassa tiivistevuoto. Korjausluokka 1

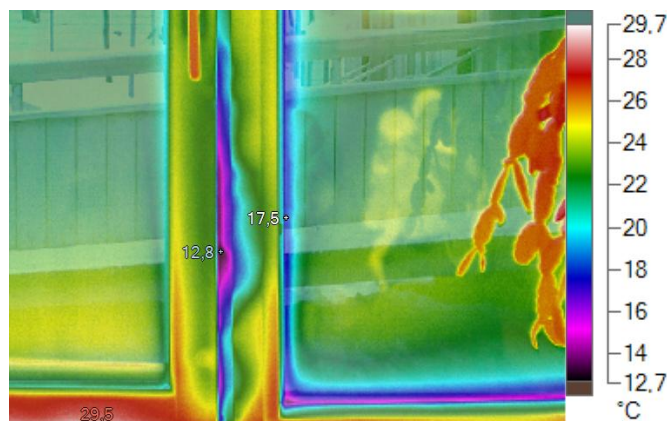
Lämpökuvausraportti

Raportointipäiväys: 22.1.2012

Kohde: Metsikköpolun päiväkot

Kuvausajankohta: 19.1.2012 10:23:40

Kuvauskohde: Toimisto (27)



Valokuva kohteesta

Kuvaolosuhteet:

Kuvauksen suorittaja	Ville Suvivuo
Ulkoilman lämpötila	-2,0 C
Paine-ero	-8.. -11 Pascalia
Kuvaus etäisyys	2 -3 m

Lämpökuvan merkkiedot:

Nimi	Lämpötila	Emissiivisyys	Tausta
Keskipiste	17,5°C	0,95	23,5°C
Kuuma	29,5°C	0,95	23,5°C
Kylmä	12,8°C	0,95	23,5°C

Kuvan ja kameran yleiset tiedot:

	IR001442.IS2
Taustalämpötila	23,5°C
Keskilämpötila	22,9°C
Kuva-asteikko	12,8°C ... 29,5°C
Kameramalli	Fluke TiR32
Kameran sarjanumero	Fluke TiR32-10070314
Kuvan aika	19.1.2012 10:23:40
Kalibrintialue	-10,0°C ... 80,0°C

Lämpötilaindeksit:

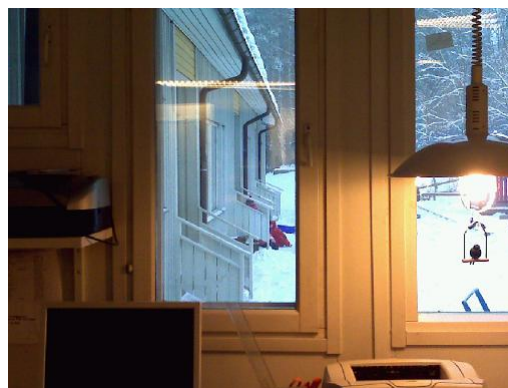
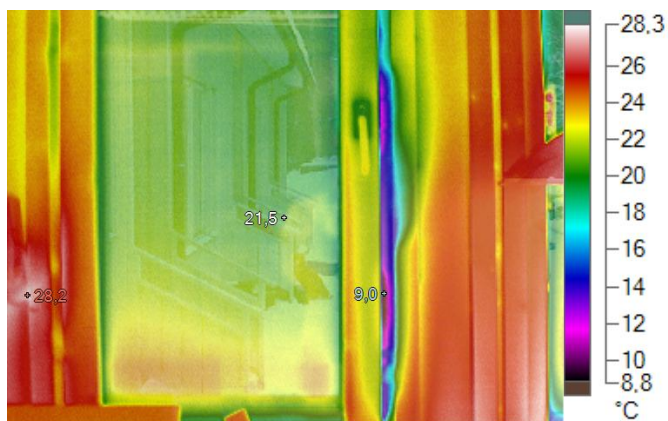
Talue= mittausalueen minimilämpötila	12,8
To = Ulkolämpötila =	-2,0
Ti = sisälämpötila (mittaus 1,1m korkeudelta, keskeltä huonetilaa) =	23,5
Lämpötilaindeksi alueen minimilämpötilasta=	58

Kommentit: Ikkunassa tiivistevuoto. Korjausluokka 1

Lämpökuvausraportti

Raportointipäiväys: 22.1.2012

Kohde: Metsikköpolun päiväkot
Kuvausajankohta: 19.1.2012 10:29:24
Kuvauskohde: Työhuone (31)



Valokuva kohteesta

Kuvaolosuhteet:

Kuvauksen suorittaja	Ville Suvivuo
Ulkoilman lämpötila	-2,0 C
Paine-ero	-8.. -11 Pascalia
Kuvaus etäisyys	2 -3 m

Lämpökuvan merkkiedot:

Nimi	Lämpötila	Emissiivisyys	Tausta
Keskipiste	21,5°C	0,95	23,5°C
Kuuma	28,2°C	0,95	23,5°C
Kylmä	9,0°C	0,95	23,5°C

Kuvan ja kameran yleiset tiedot:

	IR001443.IS2
Taustalämpötila	23,5°C
Keskilämpötila	22,8°C
Kuva-asteikko	9,0°C ... 28,2°C
Kameramalli	Fluke TiR32
Kameran sarjanumero	Fluke TiR32-10070314
Kuvan aika	19.1.2012 10:29:24
Kalibrointialue	-10,0°C ... 80,0°C

Lämpötilaindeksit:

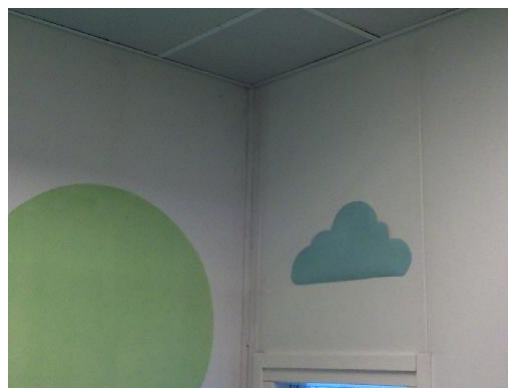
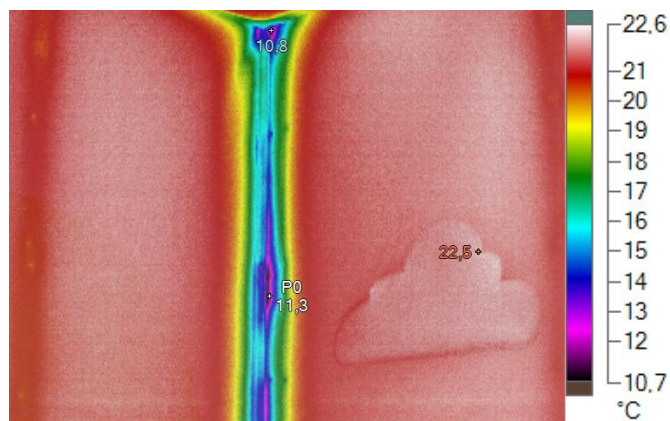
Talue= mittausalueen minimilämpötila	9,0
To = Ulkolämpötila =	-2,0
Ti = sisälämpötila (mittaus 1,1m korkeudelta, keskeltä huonetilaa) =	23,5
Lämpötilaindeksi alueen minimilämpötilasta=	43

Kommentit: Ikkunassa tiivistevuoto. Korjausluokka 1

Lämpökuvausraportti

Raportointipäiväys: 22.1.2012

Kohde: Metsikköpolun päiväkoti
Kuvausajankohta: 19.1.2012 10:31:01
Kuvauskohde: Luiska



Valokuva kohteesta

Kuvausolosuhteet:

Kuvauksen suorittaja	Ville Suvivuo
Ulkoilman lämpötila	-2,0 C
Paine-ero	-8.. -11 Pascalia
Kuvaus etäisyys	2 -3 m

Lämpökuvan merkkiedot:

Nimi	Lämpötila	Emissiivisyys	Tausta
Kuuma	22,5°C	0,95	23,5°C
Kylmä	10,8°C	0,95	23,5°C
P0	11,3°C	0,95	23,5°C

Kuvan ja kameran yleiset tiedot:

	IR001444.IS2
Taustalämpötila	23,5°C
Keskilämpötila	21,0°C
Kuva-asteikko	10,8°C ... 22,5°C
Kameramalli	Fluke TiR32
Kameran sarjanumero	Fluke TiR32-10070314
Kuvan aika	19.1.2012 10:31:01
Kalibrointialue	-10,0°C ... 80,0°C

Lämpötilaindeksit:

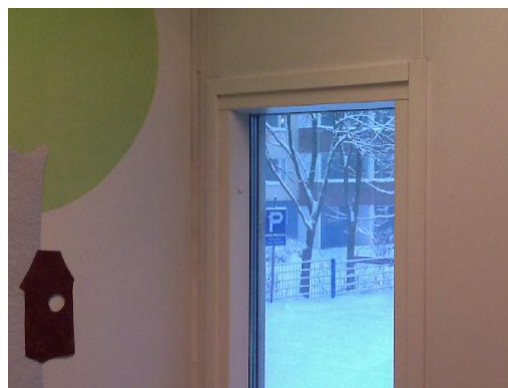
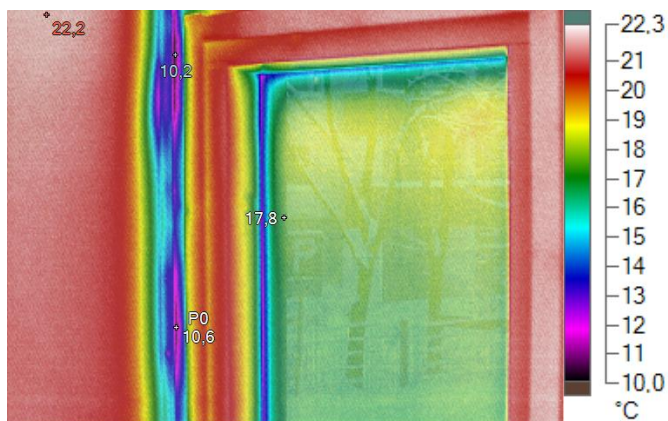
Talue= mittausalueen minimilämpötila	10,8
To = Ulkolämpötila =	-2,0
Ti = sisälämpötila (mittaus 1,1m korkeudelta, keskeltä huonetilaa) =	23,5
Lämpötilaindeksi alueen minimilämpötilasta=	50

Kommentit: Luiskan keskellä nurkassa oleva ikkunan ja seinien liitoskohdassa ilmavuotoa.
Korjausluokka 1

Lämpökuvausraportti

Raportointipäiväys: 22.1.2012

Kohde: Metsikköpolun päiväkot
Kuvausajankohta: 19.1.2012 10:31:34
Kuvauskohde: Luiska



Valokuva kohteesta

Kuvaolosuhteet:

Kuvauksen suorittaja	Ville Suvivuo
Ulkoilman lämpötilä	-2,0 C
Paine-ero	-8.. -11 Pascalia
Kuvaus etäisyys	2 -3 m

Lämpökuvan merkkiedot:

Nimi	Lämpötilä	Emissiivisyys	Tausta
Keskipiste	17,8°C	0,95	23,5°C
Kuuma	22,2°C	0,95	23,5°C
Kylmä	10,2°C	0,95	23,5°C
P0	10,6°C	0,95	23,5°C

Kuvan ja kameran yleiset tiedot:

	IR001445.IS2
Taustalämpötilä	23,5°C
Keskilämpötilä	19,2°C
Kuva-asteikko	10,2°C ... 22,2°C
Kameramalli	Fluke TiR32
Kameran sarjanumero	Fluke TiR32-10070314
Kuvan aika	19.1.2012 10:31:34
Kalibrointialue	-10,0°C ... 80,0°C

Lämpötilaindeksit:

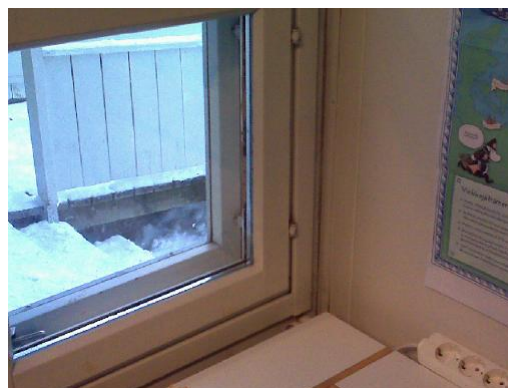
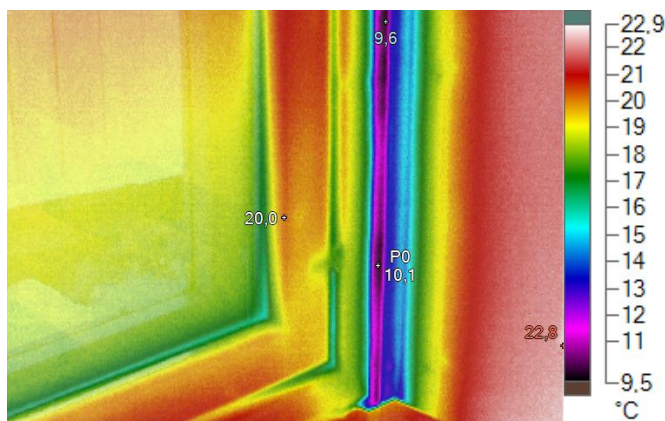
Talue= mittausalueen minimilämpötilä	10,2
To = Ulkolämpötilä =	-2,0
Ti = sisälämpötilä (mittaus 1,1m korkeudelta, keskeltä huonetilaa) =	23,5
Lämpötilaindeksi alueen minimilämpötilasta=	48

Kommentit: Luiskan keskellä nurkassa oleva ikkunan ja seinien liitoskohdassa ilmavuotoa.
Korjausluokka 1

Lämpökuvausraportti

Raportointipäiväys: 22.1.2012

Kohde: Metsikköpolun päiväkoti
Kuvausajankohta: 19.1.2012 10:33:50
Kuvauskohde: Ryhmähuone (39)



Valokuva kohteesta

Kuvaolosuhteet:

Kuvauksen suorittaja	Ville Suvivuo
Ulkoilman lämpötila	-2,0 C
Paine-ero	-8.. -11 Pascalia
Kuvaus etäisyys	2 -3 m

Lämpökuvan merkkiedot:

Nimi	Lämpötila	Emissiivisyys	Tausta
Keskipiste	20,0°C	0,95	23,5°C
Kuuma	22,8°C	0,95	23,5°C
Kylmä	9,6°C	0,95	23,5°C
P0	10,1°C	0,95	23,5°C

Kuvan ja kameran yleiset tiedot:

	IR001446.IS2
Taustalämpötila	23,5°C
Keskilämpötila	19,0°C
Kuva-asteikko	9,6°C ... 22,8°C
Kameramalli	Fluke TiR32
Kameran sarjanumero	Fluke TiR32-10070314
Kuvan aika	19.1.2012 10:33:50
Kalibrointialue	-10,0°C ... 80,0°C

Lämpötilaindeksit:

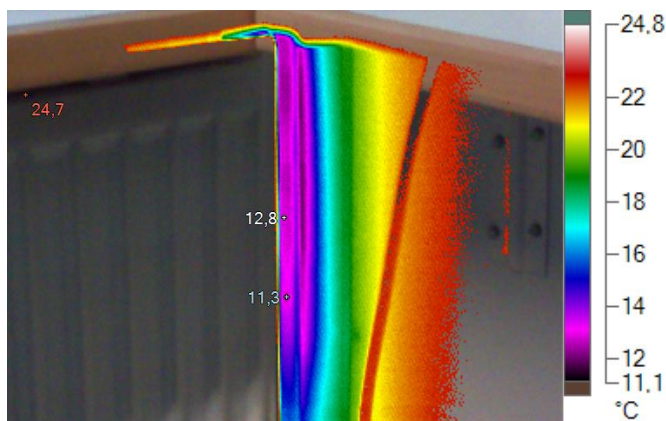
Talue= mittausalueen minimilämpötila	9,6
To = Ulkolämpötila =	-2,0
Ti = sisälämpötila (mittaus 1,1m korkeudelta, keskeltä huonetilaa) =	23,5
Lämpötilaindeksi alueen minimilämpötilasta=	45

Kommentit: Tyypillinen nurkan ilmapuoto. Korjausluokka 1

Lämpökuvausraportti

Raportointipäiväys: 22.1.2012

Kohde: Metsikköpolun päiväkot
Kuvausajankohta: 19.1.2012 10:34:19
Kuvauskohde: Ryhmähuone (39)



Valokuva kohteesta

Kuvausolosuhteet:

Kuvauksen suorittaja	Ville Suvivuo
Ulkoilman lämpötilä	-2,0 C
Paine-ero	-8.. -11 Pascalia
Kuvaus etäisyys	2 -3 m

Lämpökuvan merkkiedot:

Nimi	Lämpötilä	Emissiivisyys	Tausta
Keskipiste	12,8°C	0,95	23,5°C
Kuuma	24,7°C	0,95	23,5°C
Kylmä	11,3°C	0,95	23,5°C

Kuvan ja kameran yleiset tiedot:

	IR001447.IS2
Taustalämpötilä	23,5°C
Keskilämpötilä	22,3°C
Kuva-asteikko	11,3°C ... 24,7°C
Kameramalli	Fluke TiR32
Kameran sarjanumero	Fluke TiR32-10070314
Kuvan aika	19.1.2012 10:34:19
Kalibrointialue	-10,0°C ... 80,0°C

Lämpötilaindeksit:

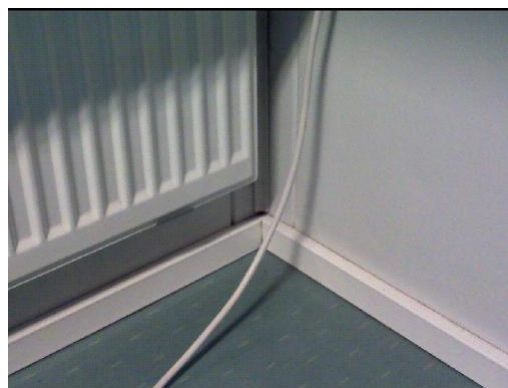
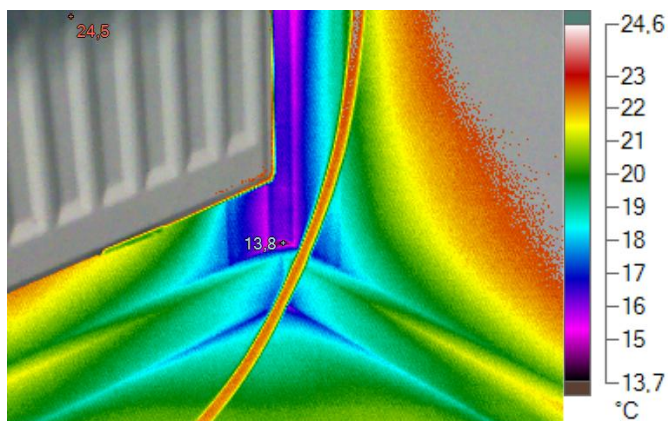
Talue= mittausalueen minimilämpötilä	11,3
To = Ulkolämpötilä =	-2,0
Ti = sisälämpötilä (mittaus 1,1m korkeudelta, keskeltä huonetilaa) =	23,5
Lämpötilaindeksi alueen minimilämpötilasta=	52

Kommentit: Tyypillinen nurkan ilmavuoto. Korjausluokka 1

Lämpökuvausraportti

Raportointipäiväys: 22.1.2012

Kohde: Metsikköpolun päiväkot
Kuvausajankohta: 19.1.2012 10:34:30
Kuvauskohde: Ryhmähuone (39)



Valokuva kohteesta

Kuvausolosuhteet:

Kuvauksen suorittaja	Ville Suvivuo
Ulkoilman lämpötila	-2,0 C
Paine-ero	-8.. -11 Pascalia
Kuvaus etäisyys	2 -3 m

Lämpökuvan merkkiedot:

Nimi	Lämpötila	Emissiivisyys	Tausta
Kuuma	24,5°C	0,95	23,5°C
Kylmä	13,8°C	0,95	23,5°C

Kuvan ja kameran yleiset tiedot:

	IR001448.IS2
Taustalämpötila	23,5°C
Keskilämpötila	21,2°C
Kuva-asteikko	13,8°C ... 24,5°C
Kameramalli	Fluke TiR32
Kameran sarjanumero	Fluke TiR32-10070314
Kuvan aika	19.1.2012 10:34:30
Kalibrointialue	-10,0°C ... 80,0°C

Lämpötilaindeksit:

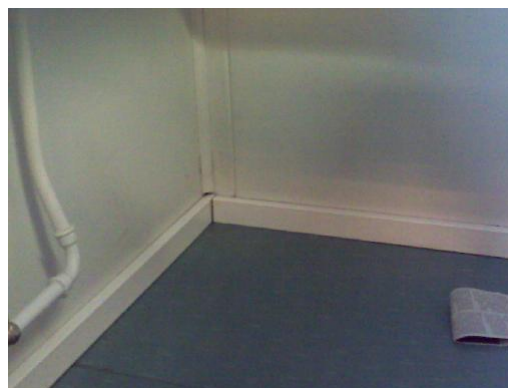
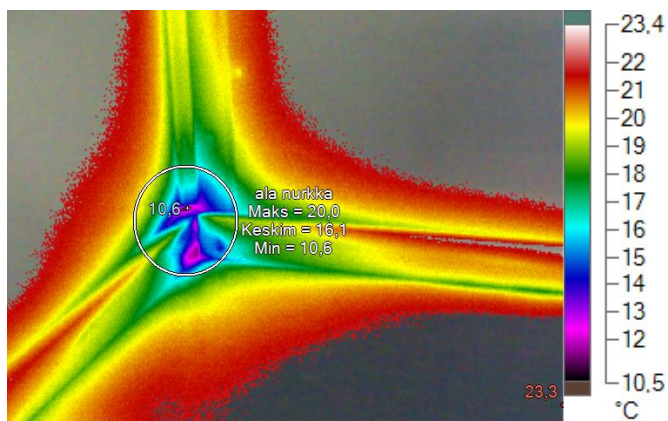
Talue= mittausalueen minimilämpötila	13,8
To = Ulkolämpötila =	-2,0
Ti = sisälämpötila (mittaus 1,1m korkeudelta, keskeltä huonetilaa) =	23,5
Lämpötilaindeksi alueen minimilämpötilasta=	62

Kommentit: Tyypillinen alanurkan ilmavuoto. Korjausluokka 2

Lämpökuvausraportti

Raportointipäiväys: 22.1.2012

Kohde: Metsikköpolun päiväkot
Kuvausajankohta: 19.1.2012 10:36:25
Kuvauskohde: Ryhmähuone (39)



Valokuva kohteesta

Kuvausolosuhteet:

Kuvauksen suorittaja	Ville Suvivuo
Ulkoilman lämpötila	-2,0 C
Paine-ero	-8.. -11 Pascalia
Kuvaus etäisyys	2 -3 m

Lämpökuvan merkkiedot:

Nimi	Keskiarvo	Minimi	Maksimi	Emissiivisyys	Tausta
ala nurkka	16,1°C	10,6°C	20,0°C	0,95	23,5°C

Nimi	Lämpötila	Emissiivisyys	Tausta
Kuuma	23,3°C	0,95	23,5°C
Kylmä	10,6°C	0,95	23,5°C

Kuvan ja kameran yleiset tiedot:

	IR001449.IS2
Taustalämpötila	23,5°C
Keskilämpötila	21,0°C
Kuva-asteikko	10,6°C ... 23,3°C
Kameramalli	Fluke TiR32
Kameran sarjanumero	Fluke TiR32-10070314
Kuvan aika	19.1.2012 10:36:25
Kalibrointialue	-10,0°C ... 80,0°C

Lämpötilaindeksit:

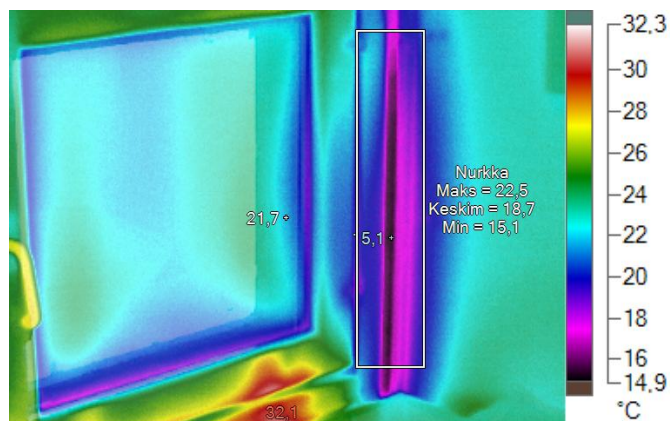
Talue= mittausalueen minimilämpötila	10,6
To = Ulkolämpötila =	-2,0
Ti = sisälämpötila (mittaus 1,1m korkeudelta, keskeltä huonetilaa) =	23,5
Lämpötilaindeksi alueen minimilämpötilasta=	49

Kommentit: Tyypillinen oikean puoleisen alanurkan ilmavuoto. Korjausluokka 1

Lämpökuvausraportti

Raportointipäiväys: 22.1.2012

Kohde: Metsikköpolun päiväkoti
Kuvausajankohta: 19.1.2012 10:45:23
Kuvauskohde: Ryhmähuone (48)



Valokuva kohteesta

Kuvausolosuhteet:

Kuvauksen suorittaja	Ville Suvivuo
Ulkoilman lämpötilä	-2,0 C
Paine-ero	-8.. -11 Pascalia
Kuvaus etäisyys	2 -3 m

Lämpökuvan merkkiedot:

Nimi	Keskiarvo	Minimi	Maksimi	Emissiivisyys	Tausta
Nurkka	18,7°C	15,1°C	22,5°C	0,95	23,5°C
Nimi	Lämpötilä	Emissiivisyys	Tausta		
Keskipiste	21,7°C	0,95	23,5°C		
Kuuma	32,1°C	0,95	23,5°C		
Kylmä	15,1°C	0,95	23,5°C		

Kuvan ja kameran yleiset tiedot:

	IR001450.IS2
Taustalämpötilä	23,5°C
Keskilämpötilä	22,3°C
Kuva-asteikko	15,1°C ... 32,1°C
Kameramalli	Fluke TiR32
Kameran sarjanumero	Fluke TiR32-10070314
Kuvan aika	19.1.2012 10:45:23
Kalibrointialue	-10,0°C ... 80,0°C

Lämpötilaindeksit:

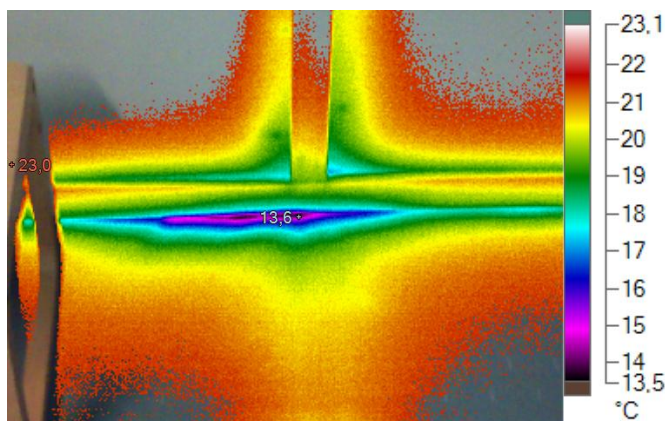
Talue= mittausalueen minimilämpötilä	15,1
To = Ulkolämpötilä =	-2,0
Ti = sisälämpötilä (mittaus 1,1m korkeudelta, keskeltä huonetilaa) =	23,5
Lämpötilaindeksi alueen minimilämpötilasta=	67

Kommentit: Ikkunan ja seinän liitoskohdan ilmavuoto. Korjaukset 3

Lämpökuvausraportti

Raportointipäiväys: 22.1.2012

Kohde: Metsikköpolun päiväkoti
Kuvausajankohta: 19.1.2012 10:49:50
Kuvauskohde: Lepo ja leikki (50)



Valokuva kohteesta

Kuvausolosuhteet:

Kuvauksen suorittaja	Ville Suvivuo
Ulkoilman lämpötila	-2,0 C
Paine-ero	-8.. -11 Pascalia
Kuvaus etäisyys	2 -3 m

Lämpökuvan merkkiedot:

Nimi	Lämpötila	Emissiivisyys	Tausta
Kuuma	23,0°C	0,95	23,5°C
Kylmä	13,6°C	0,95	23,5°C

Kuvan ja kameran yleiset tiedot:

	IR001451.IS2
Taustalämpötila	23,5°C
Keskilämpötila	20,8°C
Kuva-asteikko	13,6°C ... 23,0°C
Kameramalli	Fluke TiR32
Kameran sarjanumero	Fluke TiR32-10070314
Kuvan aika	19.1.2012 10:49:50
Kalibrointialue	-10,0°C ... 80,0°C

Lämpötilaindeksit:

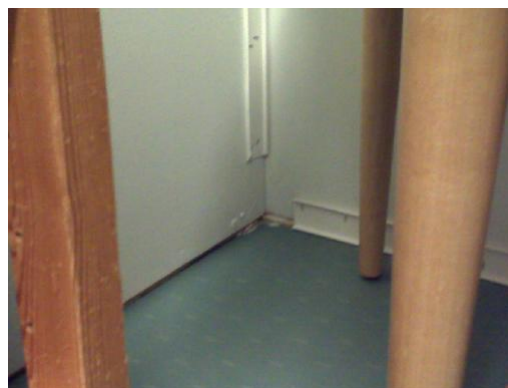
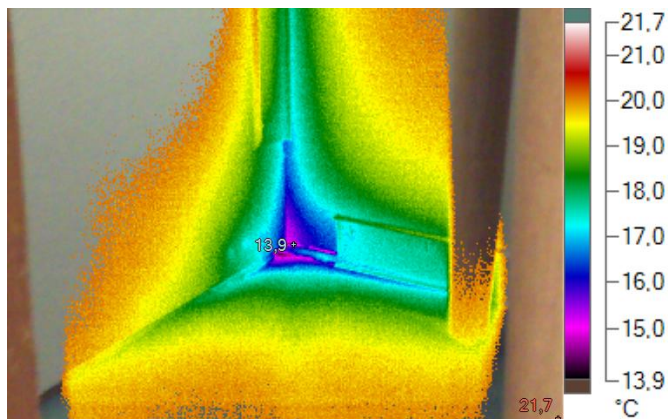
Talue= mittausalueen minimilämpötila	13,6
To = Ulkolämpötila =	-2,0
Ti = sisälämpötila (mittaus 1,1m korkeudelta, keskeltä huonetilaa) =	23,5
Lämpötilaindeksi alueen minimilämpötilasta=	61

Kommentit: Lattian ja seinän liitoskohdassa ilmavuoto. Korjausluokka 2

Lämpökuvausraportti

Raportointipäiväys: 22.1.2012

Kohde: Metsikköpolun päiväkot
Kuvausajankohta: 19.1.2012 10:51:44
Kuvauskohde: Kotikeittiö (49)



Valokuva kohteesta

Kuvaolosuhteet:

Kuvauksen suorittaja	Ville Suvivuo
Ulkoilman lämpötila	-2,0 C
Paine-ero	-8.. -11 Pascalia
Kuvaus etäisyys	2 -3 m

Lämpökuvan merkkiedot:

Nimi	Lämpötila	Emissiivisyys	Tausta
Kuuma	21,7°C	0,95	23,5°C
Kylmä	13,9°C	0,95	23,5°C

Kuvan ja kameran yleiset tiedot:

	IR001452.IS2
Taustalämpötila	23,5°C
Keskilämpötila	19,8°C
Kuva-asteikko	13,9°C ... 21,7°C
Kameramalli	Fluke TiR32
Kameran sarjanumero	Fluke TiR32-10070314
Kuvan aika	19.1.2012 10:51:44
Kalibrointialue	-10,0°C ... 80,0°C

Lämpötilaindeksit:

Talue= mittausalueen minimilämpötila	13,9
To = Ulkolämpötila =	-2,0
Ti = sisälämpötila (mittaus 1,1m korkeudelta, keskeltä huonetilaa) =	23,5
Lämpötilaindeksi alueen minimilämpötilasta=	62

Kommentit: Kotikeittiön vasemmassa alanurkassa pieni ilmavuoto. Korjausluokka 2