

Tarkastuskohde: **Martinussali
Martinlaaksontie 16
01620 VANTAA**

Tilaaaja: **Mikko Krohn
Vantaan Tilakeskus
Kielotie 13
01300 VANTAA**

Vahinkonumero:



Tarkastaja: **Sami Jyräsalo 040-505 9299**
Tarkastuspvm: **2.7.2012**

Tutkimusraportti

TILAUSNUMERO

50731

Tilaaaja
Mikko Krohn
Vantaan Tilakeskus
Kielotie 13
01300 VANTAA
839 22377**Kohde**
Martinussali
Martinlaaksontie 16
01620 VANTAA**Tarkastus pvm:** 2.7.2012**Kartoittaja:** Sami Jyräsalo 040-505 9299**Toimeksianto** Kosteusvauriokartoitus ja pintakosteusmittaus**Kohteen perustiedot:**

Betonirunkoinen konserttirakennus

Rakennusvuosi ~1985 Kerrosluku 2**Rakenteet:**

Alapohjarakenne:

Maanvaraisia betonilattioita

Väliseinärakenne:

Betoni- ja tiiliseiniä

Käyttövesiputkisto:

Käyttövesiputkiston runkolinjat on putkihormissa

Putkisto on kuparia

Ilmanvaihto:

Kiinteistössä on koneellinen ilmanvaihto

Lattiakaivot:

Lattiakaivot muovia

Läsnäolijat: Sami Jyräsalo / Anticimex Oy**Jakelu:** Mikko Krohn / Vantaan kaupunki

Tämä vahinkoraportti on laadittu toimeksiannosta nimenomaan epäillyn tapahtuman aiheuttamien vahinkojen selvittämiseksi, eikä sitä siten voida käyttää koko kiinteistön tai sen osan arvon tai kunnon määrittämisen perusteena, eikä myöskään sellaisenaan käyttää rakennussuunnitelmana tai työselvityksenä.

Tapahtuma:

Tilattu Martinussalin kosteusvauriokartoitus ja pintakosteudenmittaus.

Kosteusmittauksissa on käytetty pintakosteudenilmaisinta Gann Hydromette Rtu 600+b 50.

Vaurioalueet:**1. kerros****2039 Lämpöön varasto / keittiö:**

Lattian pintamateriaalina on muovimatto. Maton alla on kohonnutta kosteutta pesualtaan lattiakaivon alapuolella 0,4 m x 0,4 m alueella missä maton saumat ovat auki ja matto irti betonilattiasta. Lattian kuiva alue 60 - 70, kostea alue 70 - 95.

Maalatuissa ja laatoitetuissa betoni- ja tiiliseinissä ei ole kohonnutta kosteutta. Lukemat seinistä 45 - 60.

2040 Sähkötila:

Lattian pintamateriaalina on muovimatto, maton alla ei ole kohonnutta kosteutta. Lukemat lattiasta 60 - 65.

Maalatuissa betoni- ja tiiliseinissä ei ole kohonnutta kosteutta. Lukemat seinistä ovat 45-65.

2034 Siivoojan pukuhuone ja wc:

Lattian pintamateriaalina on muovimatto, maton alla ei ole kohonnutta kosteutta. Lukemat lattiasta ovat 60 - 65. Tiili- ja betoniseinissä ei ole kohonnutta kosteutta. Lukemat seinistä ovat 45-60.

2033 Siivouskomero:

Lattian pintamateriaalina on muovimatto. Maton alla on lievästi kohonnutta kosteutta pesualtaan alapuolella, matto on hyvin kiinni betonilattiassa. Lukemat lattiasta kuiva alue 60 - 70, pesualtaan alapuolella 70 - 85.

Maalatuissa tiiliseinissä ei ole kohonnutta kosteutta, lukemat seinistä ovat 45-55.

2032 ja 2038 Äänisulku:

Lattian pintamateriaalina on mosaiikkiparketti, parketissa ei ole kohonnutta kosteutta. Lukemat lattiasta ovat 40-45. Maalatuissa betoniseinissä ei ole kohonnutta kosteutta, lukemat seinistä ovat 55 - 60.

2031 Konserttisali:

Lattian pintamateriaalina on mosaiikkiparketti, parketissa ei ole kohonnutta kosteutta. Lukemat parketista ovat 40 - 45. Seinät ovat maalattuja betoniseiniä ja kipsilevyseiniä, seinissä ei ole kohonnutta kosteutta.

Lukemat betoniseinistä ovat 60 - 65 ja kipsilevyseinistä 25 - 30.

2037 Lämpö:

Lattian pintamateriaalina on kokolattiamatto, matossa ei ole kohonnutta kosteutta. Lukemat lattiasta ovat 40 - 50. Tarjoilupöydän takana lattiassa on laatoitus, lattialaattojen alla ei ole kohonnutta kosteutta mutta laattoja on huonosti kiinni alustassa. Lukemat laatoitetusta lattiasta ovat 45 - 50.

Seinät ovat maalattuja betoniseiniä, seinissä ei ole kohonnutta kosteutta. Lukemat seinistä ovat 65 - 75.

2018 Siivoushuone:

Lattian pintamateriaalina on muovimatto. Maton alla ei ole kohonnutta kosteutta, lukemat lattiasta ovat 55 - 65. Seinät ovat maalattuja betoni- ja tiiliseiniä. Seinissä ei ole kohonnutta kosteutta, lukemat seinistä ovat 45 - 55.

2019 Wc:

Lattian pintamateriaalina on muovimatto, muovimaton alla on kohonnutta kosteutta pesualtaan viemärin ympärillä. Matto on hyvin kiinni alustassa. Lukemat lattiasta ovat kuivalla alueella 55 - 70, viemärin ympärillä 70 - 90. Maalatuissa tiili- ja betoniseinissä ei ole kohonnutta kosteutta, lukemat seinistä ovat 45 - 55.

2021 Wc:

Lattian pintamateriaalina on muovimatto. Maton alla ei ole kohonnutta kosteutta, lukemat lattiasta ovat 55-65. Maalatuissa tiili- ja betoniseinissä ei ole kohonnutta kosteutta. Lukemat seinistä ovat 45 - 55.

2023 Wc:

Lattian pintamateriaalina on muovimatto. Maton alla on lievästi kohonnutta kosteutta pesualtaan alapuolella 0,5 m x 0,5 m alueella, matto on hyvin kiinni alustassa. Lukemat lattiasta kuivalla alueella ovat 55 - 65, pesualtaan alapuolella 65 - 85. Maalatuissa tiili- ja betoniseinissä ei ole kohonnutta kosteutta. Lukemat seinistä ovat 45 - 55.

2003 Esiintyjien lämpiö:

Lattian pintamateriaalina on linoleum-matto, maton alla ei ole kohonnutta kosteutta. Lukemat lattiasta ovat 60-65. Maalatuissa tiili- ja betoniseinissä ei ole kohonnutta kosteutta. Lukemat seinistä ovat 45 - 55.

2004 Käytävä:

Lattian pintamateriaalina on linoleum-matto, maton alla ei ole kohonnutta kosteutta. Lukemat lattiasta ovat 55 - 65. Seinät ovat maalattuja tiiliseiniä, seinissä ei ole kohonnutta kosteutta. Lukemat seinistä ovat 45 - 55.

2005 Varasto:

Tila on täynnä irtaimistoa, mittaukset tehty tilan etuosasta. Lattian pintamateriaalina on linoleum-matto, maton alla ei ole kohonnutta kosteutta. Lukemat lattiasta ovat 60 - 65. Maalatuissa tiiliseinissä ei ole kohonnutta kosteutta. Lukemat seinistä ovat 45 - 55.

2006 Solisti:

Lattian pintamateriaalina on linoleum-matto. Maton alla ei ole kohonnutta kosteutta, lukemat lattiasta ovat 60 - 65. Maalatuissa tiili- ja betoniseinissä ei ole kohonnutta kosteutta, lukemat seinistä ovat 45 - 55.

2007 Pesuhuone:

Lattian pintamateriaalina on muovimatto, maton alla ei ole kohonnutta kosteutta. Lukemat lattiasta ovat 55 - 65. Seinät ovat laatoitettuja tiiliseiniä, seinissä ei ole kohonnutta kosteutta. Lukemat seinistä ovat 45-55.

2008 Konserttimestari:

Lattian pintamateriaalina on linoleum-matto, maton alla ei ole kohonnutta kosteutta. Lukemat lattiasta ovat 55 - 65. Seinät ovat maalattuja tiili- ja betoniseiniä, seinissä ei ole kohonnutta kosteutta. Lukemat seinistä ovat 45 - 55.

2009 Johtaja:

Lattian pintamateriaalina on linoleum-matto, maton alla ei ole kohonnutta kosteutta. Lukemat lattiasta ovat 55 - 65. Seinät ovat maalattuja tiili- ja betoniseiniä, seinissä ei ole kohonnutta kosteutta. Lukemat seinistä ovat 45 - 55.

2010 Pesuhuone:

Lattian pintamateriaalina on muovimatto, maton alla ei ole kohonnutta kosteutta. Lukemat lattiasta ovat 55 - 65. Seinät ovat laatoitettuja tiiliseiniä, seinissä ei ole kohonnutta kosteutta. Lukemat seinistä ovat 45-55.

2011 Esiintyjien pukuhuone:

Lattian pintamateriaalina on linoleum-matto, matto on rikkoontunut pesuhuoneen oven edestä. Maton alla ei ole kohonnutta kosteutta, lukemat lattiasta ovat 55 - 65. Maalatuissa tiili- ja betoniseinissä ei ole kohonnutta kosteutta, lukemat seinistä ovat 45 - 55.

2012 Pesuhuone:

Lattian pintamateriaalina on muovimatto, matto on irti alustasta oven edestä. Maton alla ei ole kohonnutta kosteutta, lukemat lattiasta ovat 55 - 65. Laatoitetuissa tiiliseinissä ei ole kohonnutta kosteutta, lukemat seinistä ovat 45 - 55.

2013 Toimistohuone:

Lattian pintamateriaalina on linoleum-matto, maton alla ei ole kohonnutta kosteutta. Lukemat lattiasta ovat 55 - 65. Seinät ovat maalattuja tiili- ja betoniseiniä, seinissä ei ole kohonnutta kosteutta. Lukemat seinistä ovat 45 - 55.

2014 Pesuhuone:

Tila on täynnä irtaimisto, ei päässyt mittaamaan.

2015 Toimistohuone:

Lattian pintamateriaalina on linoleum-matto, maton alla ei ole kohonnutta kosteutta. Lukemat lattiasta ovat 55 - 65. Seinät ovat maalattuja tiili- ja betoniseiniä, seinissä ei ole kohonnutta kosteutta. Lukemat seinistä ovat 45 - 55.

2016 Pesuhuone:

Lattian pintamateriaalina on muovimatto, maton alla ei ole kohonnutta kosteutta. Lukemat lattiasta ovat 55 - 65. Seinät ovat laatoitettuja tiiliseiniä, seinissä ei ole kohonnutta kosteutta. Lukemat seinistä ovat 45-55.

2017 ja 2002 Porrashuone:

Lattian ja portaiden pintamateriaalina on mosaiikkibetoni, lattiassa ja portaissa ei ole kohonnutta kosteutta. Lukemat ovat 75 - 90. Seinät ovat maalattuja betoniseiniä. Seinissä ei ole kohonnutta kosteutta, lukemat seinistä ovat 65 - 70.

POHJAKERROS**1012 Porrashuone:**

Lattian ja portaiden pintamateriaalina on mosaiikkibetoni, lattiassa ja portaissa ei ole kohonnutta kosteutta. Lukemat ovat 75 - 90. Seinät ovat maalattuja betoniseiniä. Seinissä ei ole kohonnutta kosteutta, lukemat seinistä ovat 65 - 70.

1011 Väestönsuoja:

Lattian pintamateriaalina on muovimatto, muovimatto on irti lattiabetonista ja maton alla kohonnutta kosteutta noin 5 m² alalla viemärin sulkuventtiilin ympäriltä. Lukemat kuivalta alueelta on 65 - 75 ja vaurioalueelta 75 - 115. Maalatuissa betoniseinissä ei ole kohonnutta kosteutta, lukemat seinistä ovat 70 - 75.

1013 Varatila:

Lattiasta on poistettu pintamateriaali (muovimatto). Lattiabetonissa on kohonnutta kosteutta porrashuoneen vastaisen seinän ja oven edessä noin 4 m² alalla. Lukemat lattian kuivilla alueilla on 70 - 75 ja kastuneella alueella 75 - 125. Maalatuissa betoniseinissä on kohonnutta kosteutta 0,2 m korkeuteen porrashuoneen vastaisilla seinillä kastuneen lattian vieressä. Lukemat seinien kuivilla alueilla 55 - 65 ja kastuneilla alueilla 65 - 125.

1003 Harjoitushuone:

Lattian pintamateriaalina on linoleum-matto. Maton alla on paikoitellen kohonnutta kosteutta, matto ei ole vaurioitunut kosteuden vaikutuksesta. Lukemat lattiasta ovat 80 - 100. Seinien pintamateriaalina on kipsilevyt, kipsilevyissä ei ole kohonnutta kosteutta. Lukemat seinistä ovat 30 - 35.

1004 Harjoitushuone:

Lattiasta on poistettu pintamateriaali (muovimatto). Lattiabetonissa on kohonnutta kosteutta siivouskomeron edessä, keittiökaluksien edessä ja paikoitellen seinien vierillä. Lukemat lattian kuivilla alueilla 70 - 75. Lukemat kastuneilla alueilla 75 - 125. Betoni-, tiili- ja kipsilevyseinissä ei ole kohonnutta kosteutta. Lukemat seinistä ovat 30 - 75.

1005 Varasto:

Lattian pintamateriaalina on linoleum-matto, maton alla on lievästi kohonnutta kosteutta. Lukemat lattiasta ovat 70 - 95. Takaseinä on maalattu betoniseinä, seinän alaosa on kastunut 1,5 m leveydeltä 0,1 m korkeuteen ja seinän alaosassa on pinnoitevaurioita. Lukemat takaseinän kuivalta alueelta on 65 - 75 ja kastuneelta alueelta 75 - 120.

1006 ja 1007 Wc:

Lattian pintamateriaalina on muovimatto. Maton alla on kohonnutta kosteutta, lukemat lattiasta ovat 75 - 100. Maalatuissa tiiliseinissä ei ole kohonnutta kosteutta, lukemat seinistä ovat 45 - 55. Takaseinä on maalattu betoniseinä, wc-istuimen vieressä seinän alaosa on kastunut 0,1 m korkeuteen. Lukemat betoniseinistä ovat 65 - 75 ja kastunut alue 75 - 125.

1008 Siivouskomero:

Lattiasta on poistettu muovimatto. Lattiabetoni on kastunut koko tilan alalta, lukemat betonilattiasta ovat 100 - 130. Seinät ovat maalattuja betoni- ja tiiliseiniä, seinien alaosissa on kohonnutta kosteutta 0,1 m korkeuteen. Lukemat seinien kuivilta alueilta ovat 55 - 75 ja seinien alaosista 100 - 125.

1002 Käytävä:

Lattian pintamateriaalina on mosaiikkbetoni, lattiassa on paikoitellen kohonnutta kosteutta. Lukemat lattiasta ovat 85 - 110. Seinät ovat maalattuja betoniseiniä ja huoneen 1003 vastainen seinä on levyrakenteinen. Ulkoseinän alaosassa on kohonnutta kosteutta 0,2 m korkeuteen, seinän maalipinta ei ole vaurioitunut. Lukemat betoniseinien kuivilla alueilla ovat 70 - 75 ja ulkoseinän alaosassa 75 - 110.

1009 Varasto:

Lattiasta on poistettu linoleum-matto. Lattiabetonissa on kohonnutta kosteutta koko tilan alalla. Lukemat lattiasta ovat 90 - 105. Ulkoseinät on levytetty, seinälevyissä ei ole kohonnutta kosteutta. Käytävän vastaisessa betoniseinässä on kohonnutta kosteutta oviaukon vieressä 0,15 m korkeuteen. Lukemat betoniseinistä ovat 70 - 75 ja käytävän vastaisen seinän alaosa 100 - 125.

1010 Kammio:

Lattia on maalattu betonilattia. Lattiassa on paikoitellen lievästi kohonnutta kosteutta, lattian maalipinnassa ei ole kosteuden aiheuttamia vaurioita. Lukemat lattiasta ovat 75 - 85. Seinät ovat maalattuja tiili- ja betoniseiniä, seinia ei päässyt mittaamaan irtaimiston takia.

1010 Tuloilmakanavatila:

Lattia on maalattu betonilattia. Lattiassa on paikoitellen lievästi kohonnutta kosteutta, lattian maalipinnassa ei ole kosteuden aiheuttamia vaurioita. Lukemat lattiasta ovat 75 - 85. Seinät ovat maalattuja betoni- ja tiiliseiniä, seinien alaosissa on lievästi kohonnutta kosteutta. Seinien maalipinnoissa ei ole kosteuden aiheuttamia vaurioita. Lukemat seinien alaosista ovat 70 - 85.

TOIMENPIDESUOSITUKSET**1. kerros****2039 Lämpöön varasto / keittiö:**

Lattian muovimaton, mattoliiman ja lattiatasoitteen poistaminen pesualtaan alapuolelta vaurioalueelta. Lattiabetonin koneellinen kuivaus.

2033 Siivouskomero:

Lattian muovimaton kiinnipysymisen seuranta pesualtaan alapuolella.

2019 Wc:

Lattian muovimaton kiinnipysymisen seuranta pesualtaan viemäriputken ympärillä.

2023 Wc:

Lattian muovimaton kiinnipysymisen seuranta pesualtaan alapuolella.

2011 Esiintyjien pukuhuone:

Lattian linoleum-maton uusiminen.

2012 Pesuhuone:

Lattian muovimaton uusiminen.

POHJAKERROS**1011 Väestönsuoja:**

Lattian muovimaton, mattoliiman ja lattiatasoitteen poistaminen vaurioalueelta. Betonilattian koneellinen kuivaus.

1013 Varatila:

Lattiasta mattoliiman ja lattiatasoitteen poistaminen vaurioalueelta. Seinien alaosasta maalin poistaminen vaurioalueelta. Betonilattian ja seinien alaosien koneellinen kuivaus.

1004 Harjoitushuone:

Lattiasta mattoliiman ja tasoitteen poistaminen kastuneilta alueilta. Lattiabetonin koneellinen kuivaus.

1005 Varasto:

Jalkalistojen irroitus. Takaseinältä maalin poistaminen kastuneelta alueelta. Takaseinän luonnollinen kuivuminen.

1006 ja 1007 Wc:

Lattian muovimaton, mattoliiman ja lattiatasoitteen poistaminen. Wc-istuimen vierestä seinän alaosasta maalin poistaminen vaurioalueelta. Betonilattian ja seinän alaosan koneellinen kuivaus.

1008 Siivouskomero:

Lattiasta mattoliiman ja tasoitteen poistaminen. Seinien alaosista mattoliiman poistaminen. Betonilattian ja seinien alaosien koneellinen kuivaus.

1002 Käytävä:

Ulkoseinän alaosan maalipinnan seuranta.

1009 Varasto:

Lattiabetonissa oleva kohonnut kosteus on todennäköisesti maaperästä nousevaa kosteutta, lattian tulevan pintamateriaalin valinnassa on huomioitava tämä. Käytävän vastaisen seinän alaosasta maalin poistaminen vaurioalueelta, seinän luonnollinen kuivuminen.

Päiväys

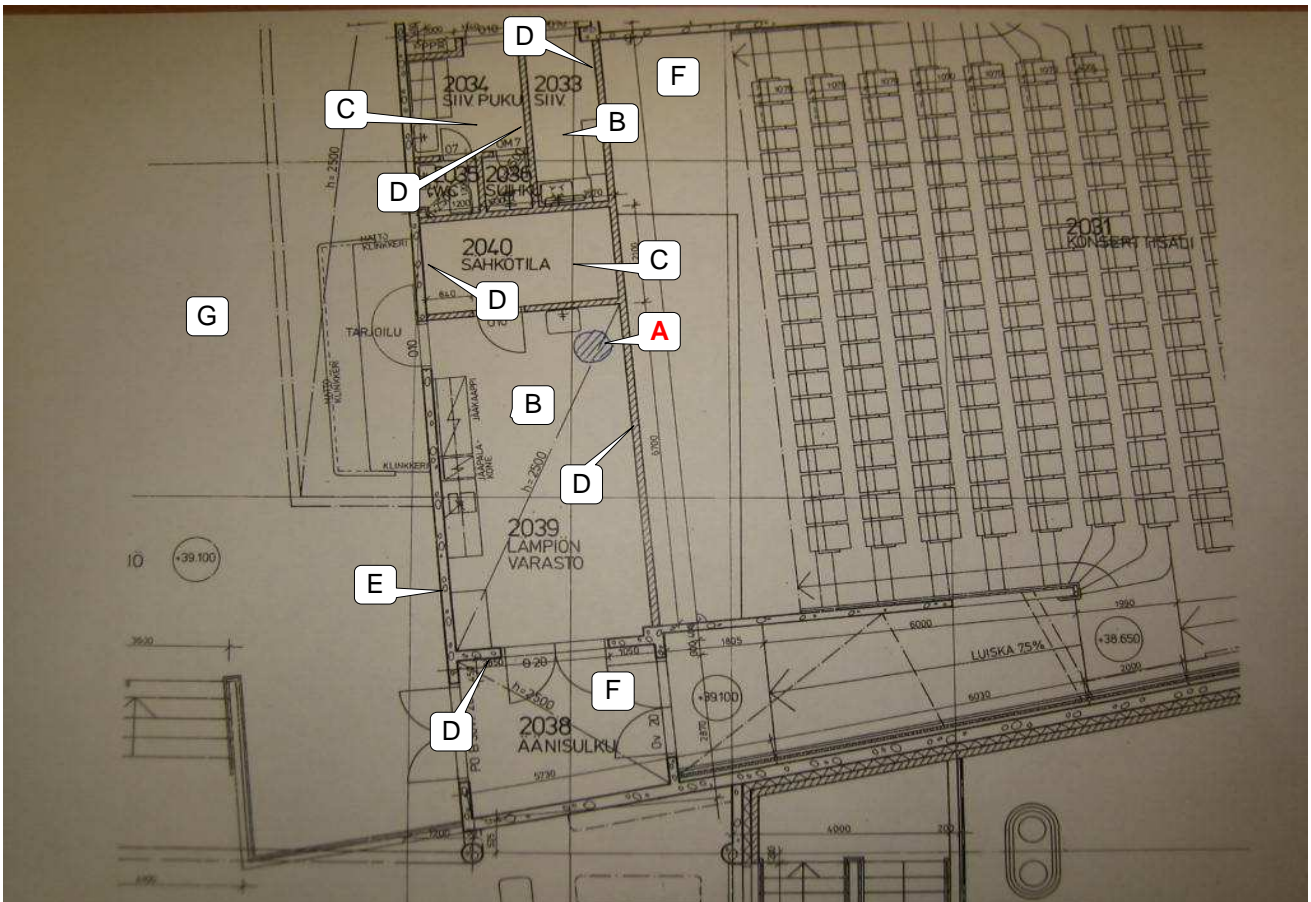
Paikka

Allekirjoitus

12.7.2012

VANTAA

Sami Jyräsalo


Kartoitusmittaustulokset

pvm. 02.07.2012

Mittalaite: Gann rtu 600 + B50

Mitattu: muovimatto / betonilattia

	A	B	C						
pm	70-95	60-70	60-65						

Kartoitusmittaustulokset

pvm. 02.07.2012

Mittalaite: Gann rtu 600 + B50

Mitattu: tiiliseinä / betoniseinä

	D	E							
pm	45-60	65-75							

Kartoitusmittaustulokset

pvm. 02.07.2012

Mittalaite: Gann rtu 600 + B50

Mitattu: mosaiikkiparketti

	F								
pm	40-45								

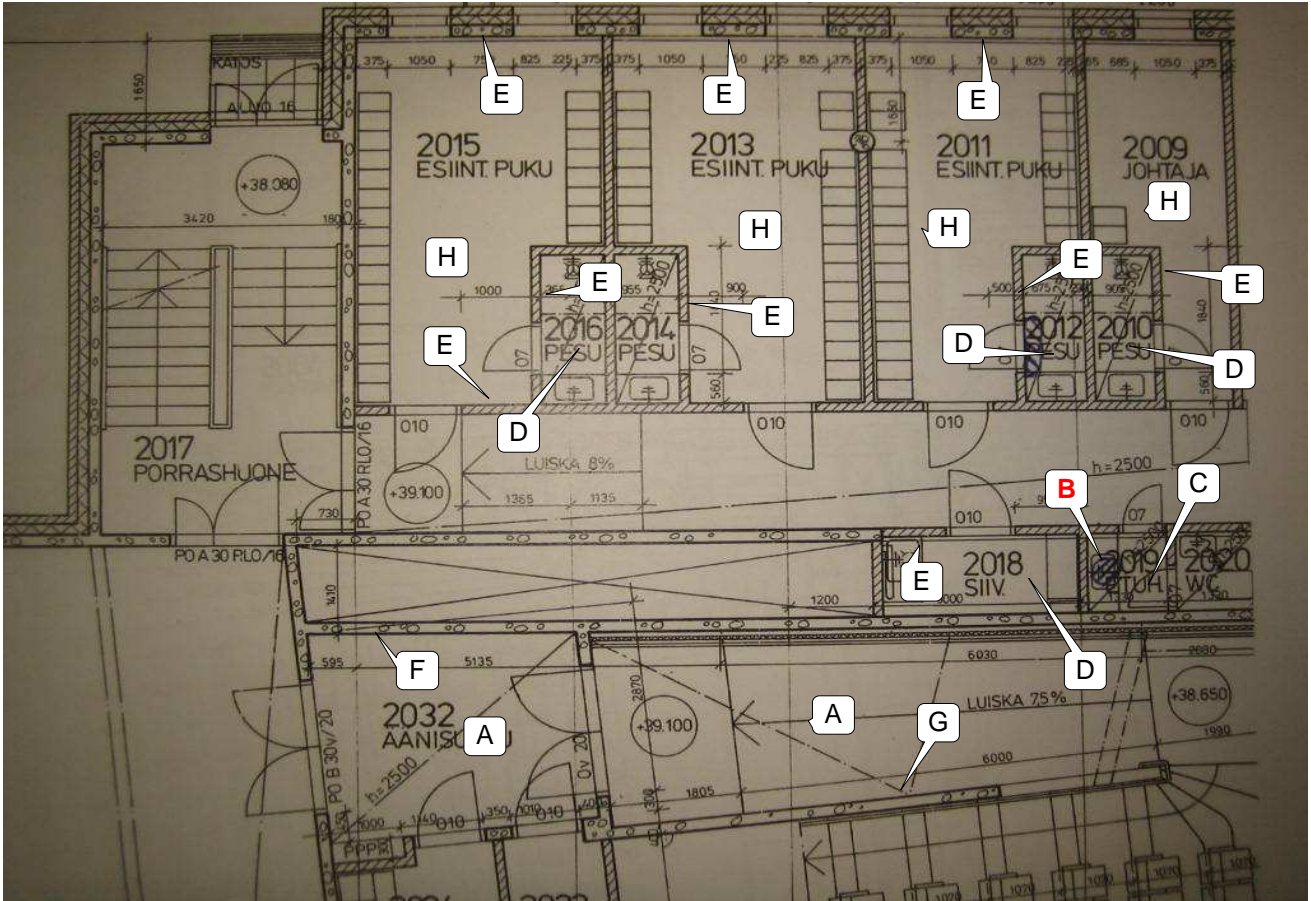
Kartoitusmittaustulokset

pvm. 02.07.2012

Mittalaite: Gann rtu 600 + B50

Mitattu: kokolattiamatto

	G								
pm	40-45								


Kartoitusmittaustulokset

pvm. 02.07.2012

Mittalaite: Gann rtu 600 + B50

Mitattu: mosaiikkiparketti

	A								
pm	40-45								

Kartoitusmittaustulokset

pvm. 02.07.2012

Mittalaite: Gann rtu 600 + B50

Mitattu: muovimatto / betonilattia

	B	C	D						
pm	70-90	55-70	55-65						

Kartoitusmittaustulokset

pvm. 02.07.2012

Mittalaite: Gann rtu 600 + B50

Mitattu: tiili-/ betoniseinä

	E	F	G						
pm	45-55	55-60	60-65						

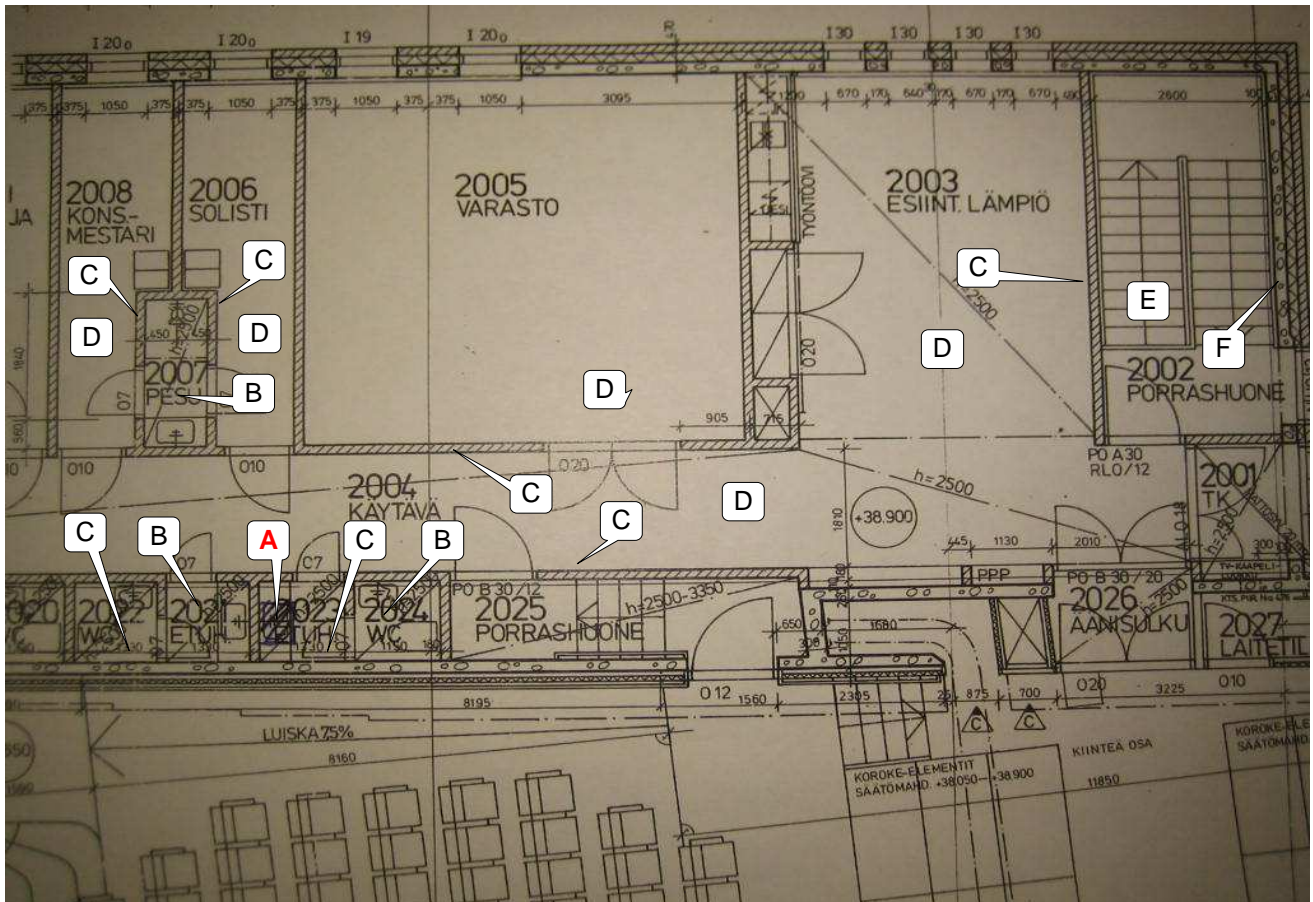
Kartoitusmittaustulokset

pvm. 02.07.2012

Mittalaite: Gann rtu 600 + B50

Mitattu: linoleum-matto / betonilattia

	H								
pm	55-65								



Kartoitusmittaustulokset

pvm. 02.07.2012

Mittalaite: Gann rtu 600 + B50

Mitattu: muovimatto/betonilattia

	A	B							
pm	65-85	55-65							

Kartoitusmittaustulokset

pvm. 02.07.2012

Mittalaite: Gann rtu 600 + B50

Mitattu: tiili- / betoniseinä

	C	F							
pm	45-55	65-70							

Kartoitusmittaustulokset

pvm. 02.07.2012

Mittalaite: Gann rtu 600 + B50

Mitattu: linoleum-matto/betonilattia

	D								
pm	55-65								

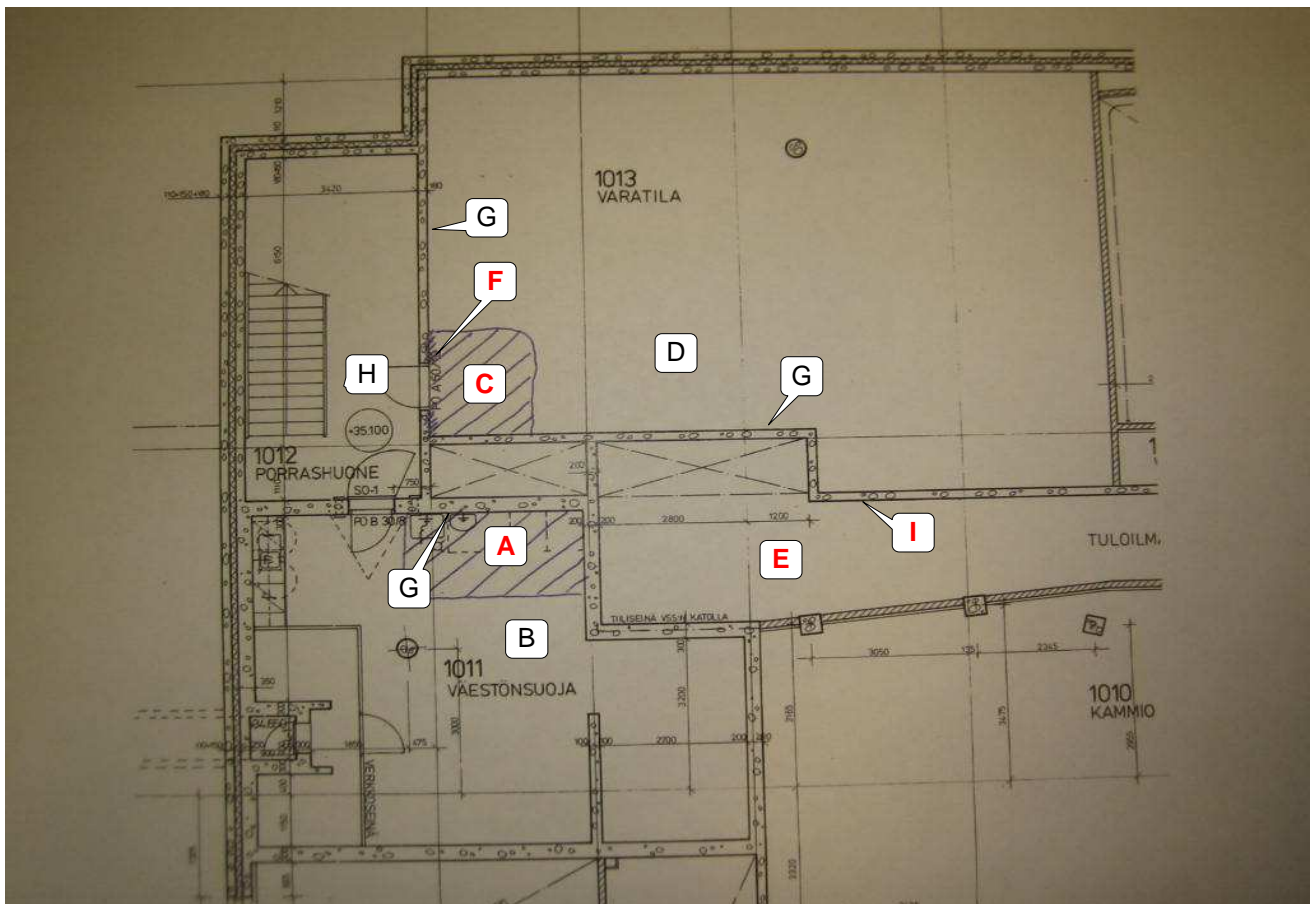
Kartoitusmittaustulokset

pvm. 02.07.2012

Mittalaite: Gann rtu 600 + B50

Mitattu: lattian mosaiikkibetoni

	E								
pm	75-90								



Kartoitusmittaustulokset

pvm. 02.07.2012

Mittalaite: Gann rtu 600 + B50

Mitattu: muovimatto/betonilattia

	A	B							
pm	75-115	65-75							

Kartoitusmittaustulokset

pvm. 02.07.2012

Mittalaite: Gann rtu 600 + B50

Mitattu: betonilattia

	C	D	E						
pm	75-125	70-75	75-85						

Kartoitusmittaustulokset

pvm. 02.07.2012

Mittalaite: Gann rtu 600 + B50

Mitattu: tiili-/betoniseinä

	F	G	I						
pm	65-125	55-65	70-85						

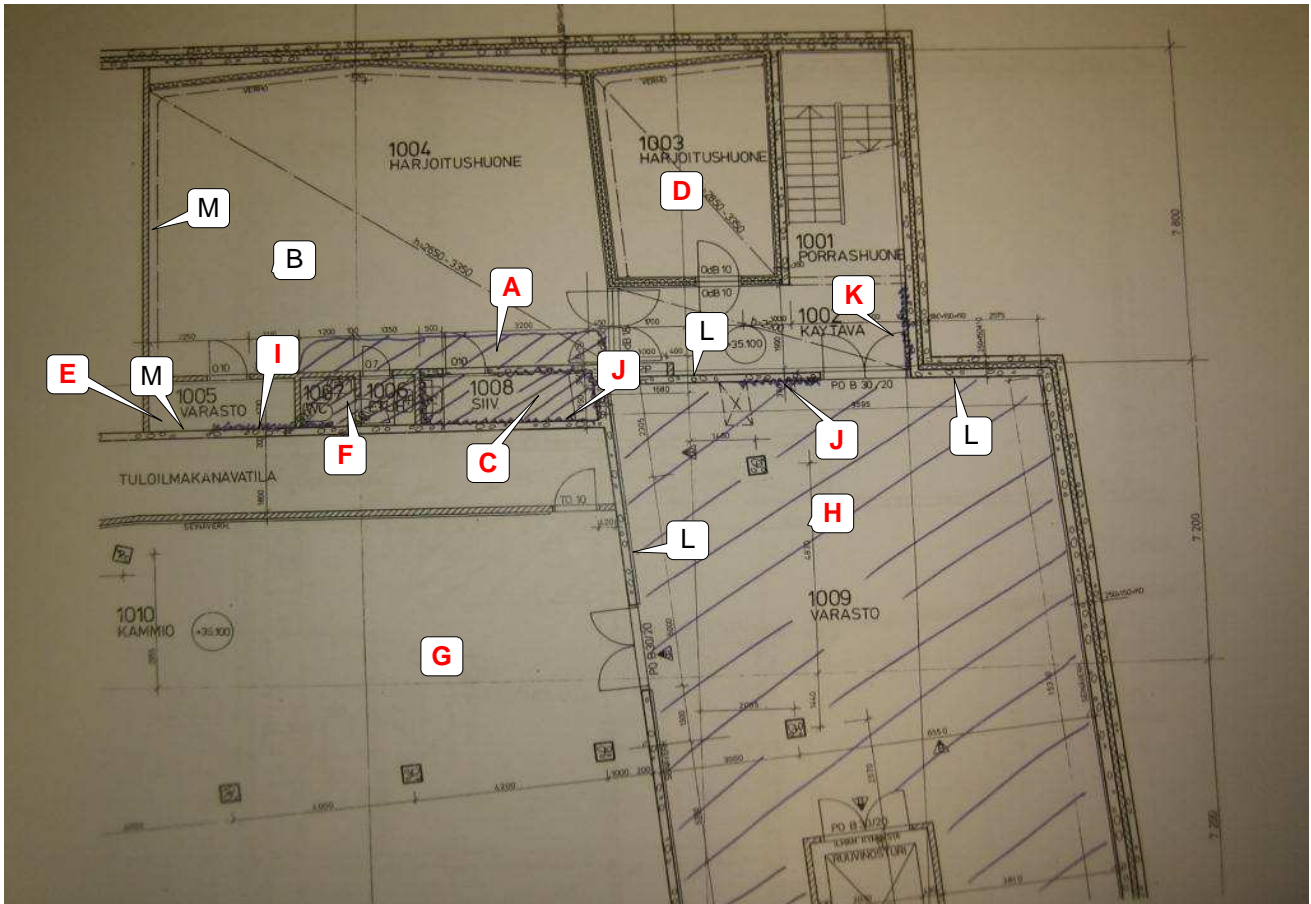
Kartoitusmittaustulokset

pvm. 02.07.2012

Mittalaite: Gann rtu 600 + B50

Mitattu: lattian mosaiikkibetoni

	H								
pm	75-90								


Kartoitusmittaustulokset

pvm. 02.07.2012

Mittalaite: Gann rtu 600 + B50

Mitattu: betonilattia

	A	B	C	G	H		
pm	75-125	70-75	100-130	75-85	90-105		

Kartoitusmittaustulokset

pvm. 02.07.2012

Mittalaite: Gann rtu 600 + B50

Mitattu: linoleum-matto/betonilattia

	D	E							
pm	80-100	70-95							

Kartoitusmittaustulokset

pvm. 02.07.2012

Mittalaite: Gann rtu 600 + B50

Mitattu: muovimatto/betonilattia

	F								
pm	75-100								

Kartoitusmittaustulokset

pvm. 02.07.2012

Mittalaite: Gann rtu 600 + B50

Mitattu: tiili-/betoniseinä

	I	J	K	L	M		
pm	75-120	100-125	75-110	70-75	65-75		



1. KERROS

2039 Lämpöön varasto / Keittiö



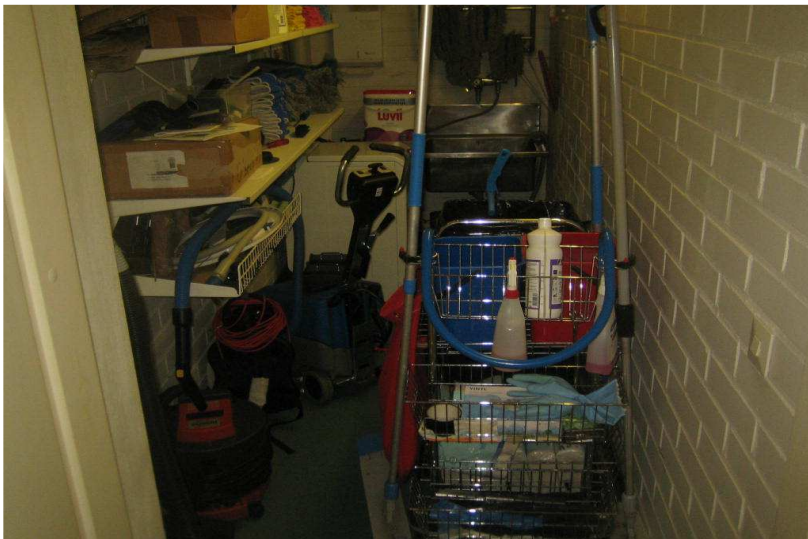
Lattian muovimaton alla on kosteutta, maton saumat ovat auki ja matto on irti alustasta lattiakaivon ympäriltä.



2040 Sähkötila

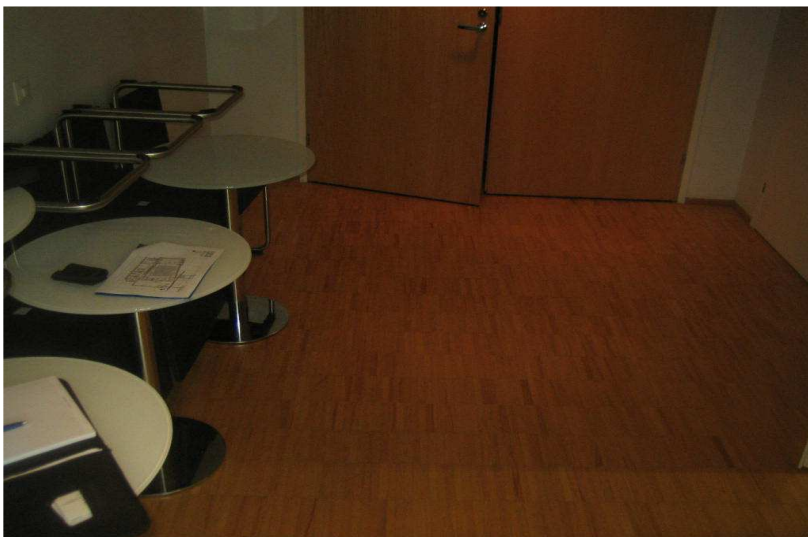


2034 Siivoojan pukuhuone ja wc

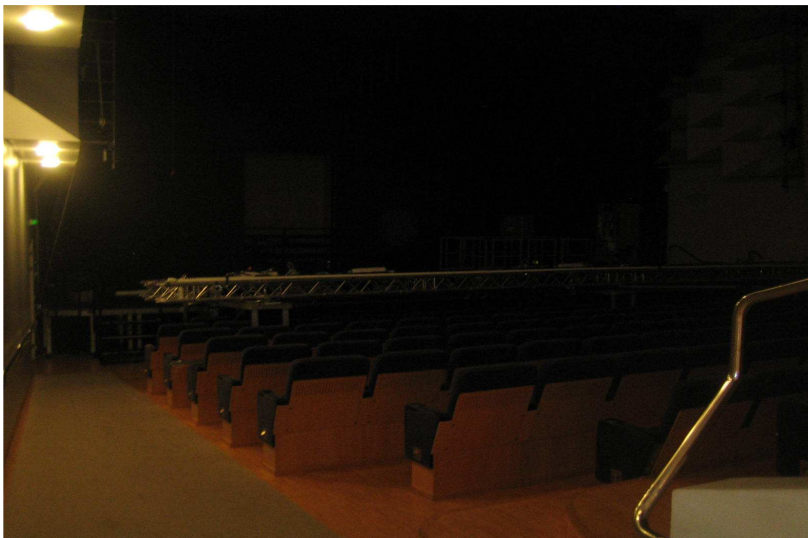


2033 Siivouskomero

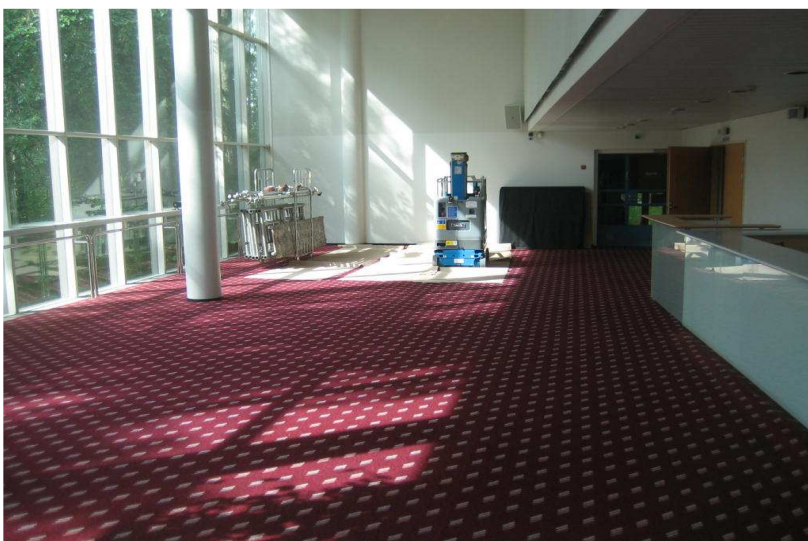
Lattian muovimaton alla on lievästi kohonnutta kosteutta pesualtaan alapuolella.



2032 Äänisulku



2031 Konserttisali



2037 Lämpö



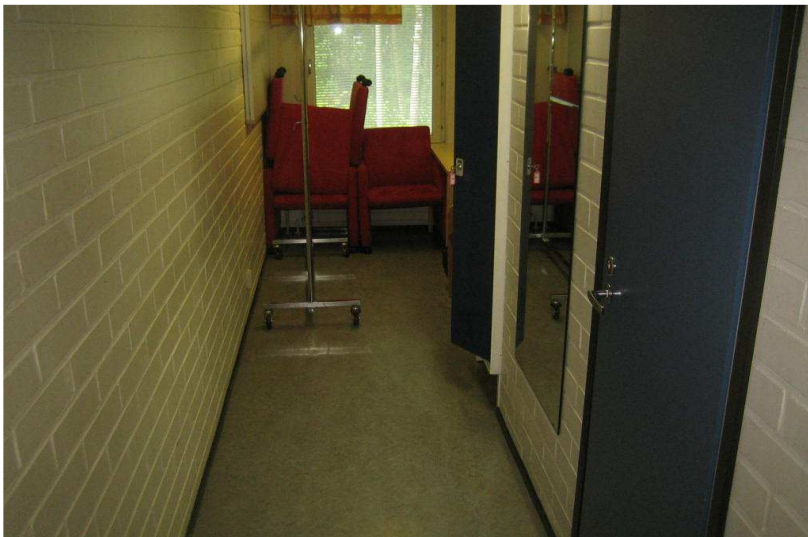
2019, 2021 ja 2023 Wc

Lattiaoiden pintamateriaalina on muovimatto ja seinät ovat maalattuja kivainesseinä.



2005 Varasto

Huone on täynnä irtaimistoa,
mittaukset tehty huoneen etuosasta.



2008 Konserttimestari



2011 Esiintyjien pukuhuone

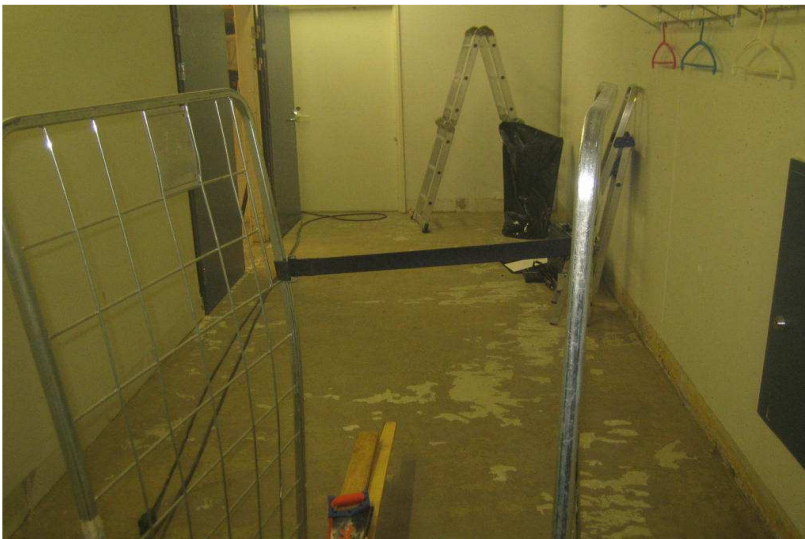
Lattian linoleum-matto on
rikkoontunut pesuhuoneen oven
edestä.



POHJAKERROS

1011 Väestönsuoja

Lattian muovimatto on irti betonilattiasta ja maton alla on kohonnutta kosteutta noin 5 m² alalla viemärin sulkuventtiilin ympärillä.



1013 Varatila

Lattiasta on poistettu muovimatto. Lattiabetonissa on kohonnutta kosteutta porrashuoneen vastaisen seinän ja oven edessä noin 4 m² alalla.



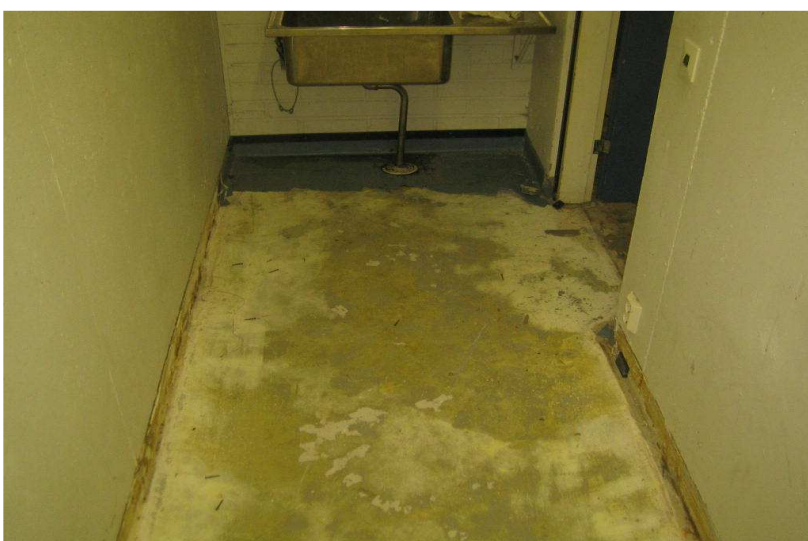
1004 Harjoitushuone

Lattiasta on poistettu muovimatto. Lattiabetonissa on kohonnutta kosteutta siivouskomeron edessä, keittiökalusteiden edessä ja paikoitellen seinien vierillä.



1005 Varasto

Takaseinän alaosa on kastunut 1,5 m leveydeltä 0,1 m korkeuteen, seinän maalipinta on vaurioitunut.



1008 Siivouskomero

Betonilattia on kastunut koko tilan alalla. Seinien alaosissa on kohonnutta kosteutta 0,1 m korkeuteen.



1009 Varasto

Lattiasta on poistettu linoleum-matto, lattiabetonissa kohonnutta kosteutta koko tilan alalla.



1010 Tuloilmakanavatiila

Maalatussa betonilattiassa on paikoitellen lievästi kohonnutta kosteutta, lattian maalipinta ei ole vaurioitunut. Maalattujen betoni- ja tiiliseinien alaosissa on lievästi kohonnutta kosteutta, seinien maalipinnoissa ei ole vauriota.