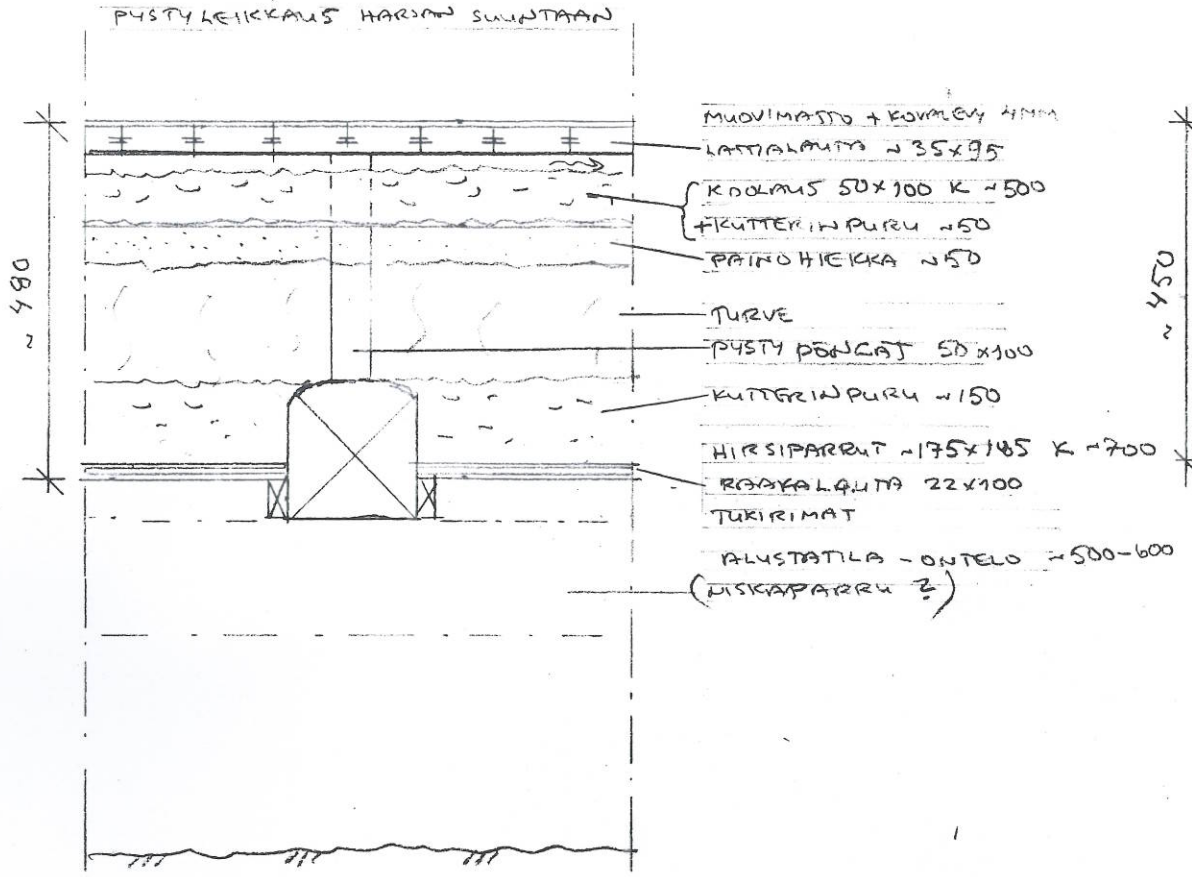
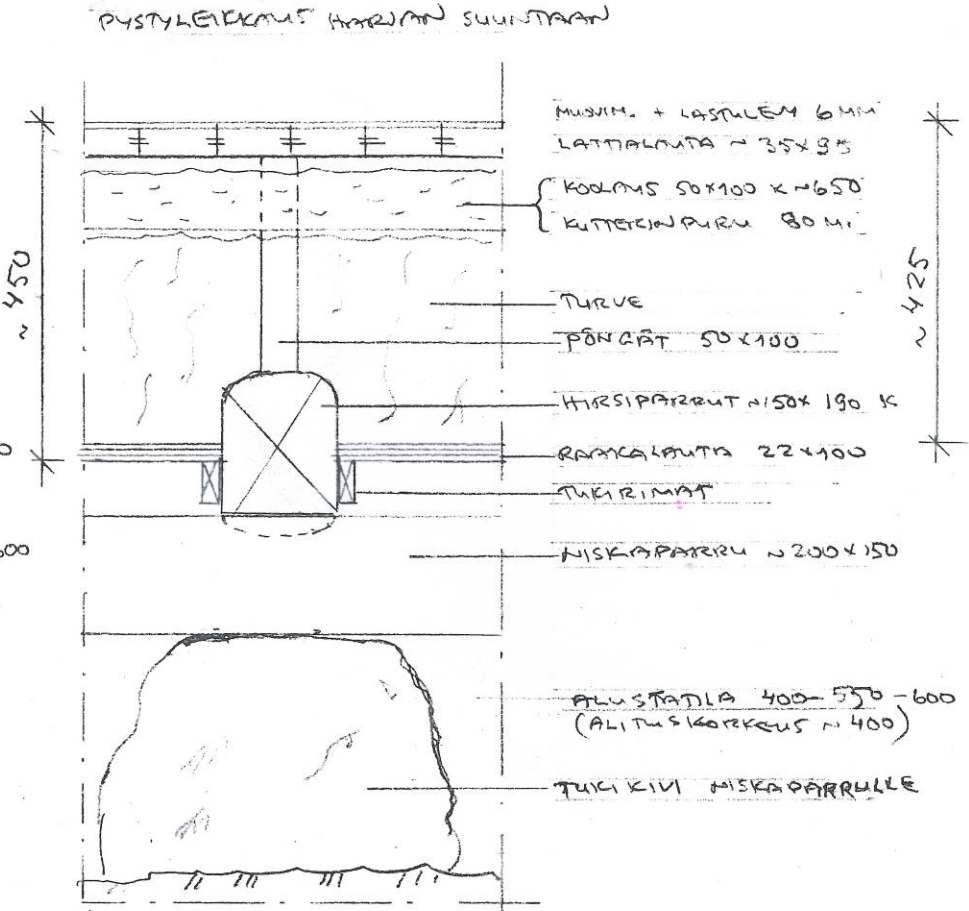


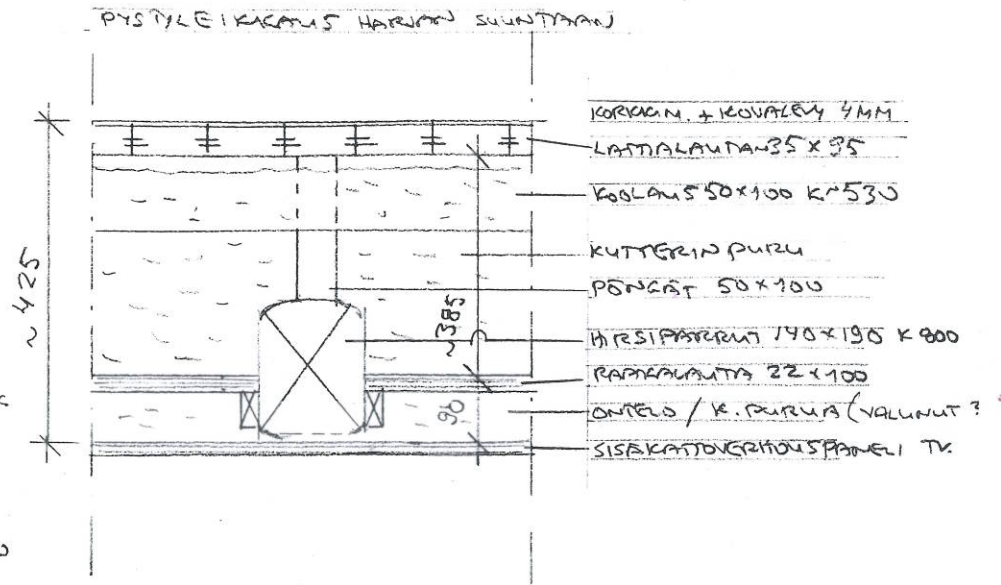
AVAUS 1 / ALAPOHJA



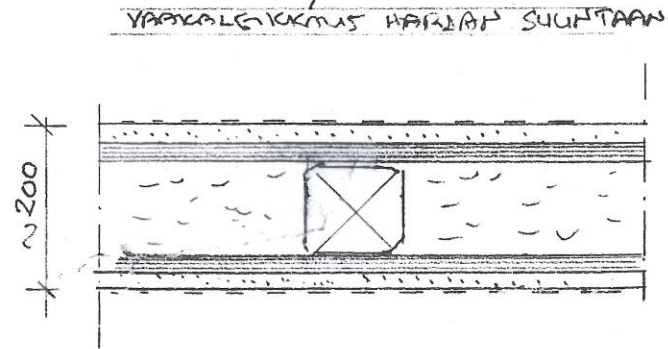
AVAUS 5 / ALAPOHJA



AVAUS 7 / VÄLIPOHJA

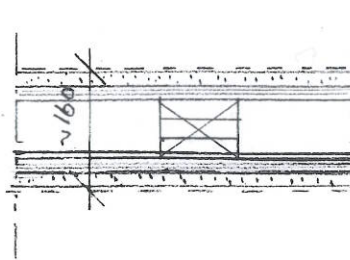


AVAUS 2 / KANTAVA LINJA



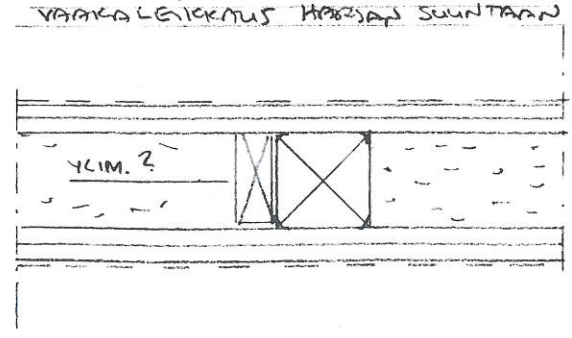
SINK. VERKKO
TAPETTI + RAAPPÄLUS 15-20
VAARKALAUTA 22x100
KUTTERIN PURU
PILARIT ~ 125x125 K 1200
VAARKALAUTA
TAPETTI + RAAPPÄLUS 15-20
SINK. VERKKO

AVAUS 3 / EI KANTAVA VÄLISEINÄ



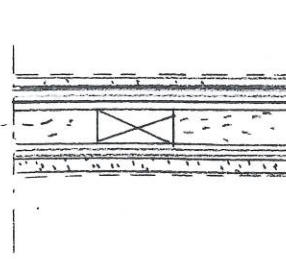
SINK. VERKKO
TAP. + RAAPPÄLUS
VAARKALAUTA 22x100
K. PURU
TALPPA 3 KPL 25x100
PÄÄLIKKA 150x150x10
VAARKALAUTA 22x100
RAAPPÄLUS + VERKKO + TAP.

AVAUS 4 / KANTAVA LINJA



TAP. + RAAPPÄLUS + S. VERKKO 15-20
VAARKALAUTA 22x100
KUTTERIN PURU
PILARIT ~ 125x125
VAARKALAUTA 22x100
TAP. + RAAPPÄLUS + S. VERKKO 15-20

AVAUS 6 / EI KANTAVA VÄLISEINÄ



TAPETTI + KIPSILEY 13.
VAARKALAUTA 22
PIC-KUITULEY 10
RUNKO 50x100 + K. PURU
VAARKALAUTA 22x100
TAP. + RAAPPÄLUS + S. VERKKO

KOHDE LUSTIKULLA	
TOIMENPIDE RAKENNETTAVUUS	
<p>Käinteiden kunnan puolesta www.asb.fi</p>	<p>PVM. 22.10.2009</p> <p>TEKIJÄ R. UNTO KAMMUN</p>