



Linjasuunnittelu Oy
www.linjasuunnittelu.fi

Linjasuunnittelu Oy
Kumpulantie 1 B 5. krs
00520 Helsinki
puh. 09-41 366 700
fax. 09-41 366 741

Y-tunnus 0110912-0
Alv-rek.
Kaupparek. 214.607
Nooa:440521-224632
Sampo: 800013-1587276

LÄMPÖKUVAUSRAPORTTI
VANTAAN KAUPUNKI
Kohde: Kurjenpolven päiväkoti

Kuvauspäivä 2.2.2010

Kuvauksen suorittaja: Rakentajapalvelu JIIPÉE Oy

Jukka Pikkarainen VVT SERT. H/LK 015/ 05

Lämpökuvausraportti

1. Kohteen Yleistiedot

Tilaaaja: Linjasuunnittelu Oy/ Ilkka Tikkanen

Osoite: Kumpulantie 1 B 5. krs

Postitoimipaikka: 00520 Helsinki

Kohde: Kurjenpolven päiväkoti

Työsuoritus: Päiväkodin lämpökuvaus

Kuvausajankohta: Lämpökuvaus suoritettiin 02.02.2010

Kuvauksen suorittaja: Rakentajapalvelu JIIPÉE Oy, Jukka Pikkarainen

2. Lähtöarvot

Mittausmenetelmät ja laitteisto: SFS 5132 mukainen yksinkertaistettu kuvaus lämpökameralla, lämpökuvaus suoritettiin yksivaiheisena ja sisäpuolisena.

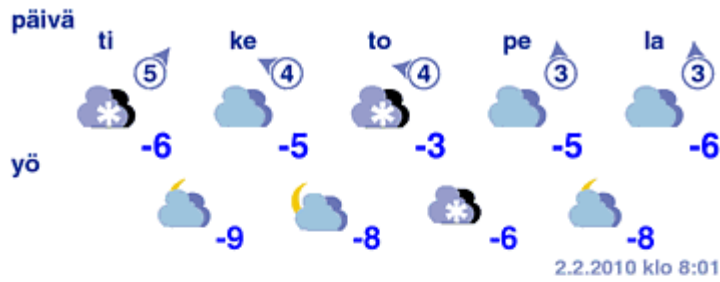
Standardin mukainen FLIR Therma CAM P25+ lämpökamera. Painemittarina 8702-M-FI DP-Calc Mikromanometri, kosteus- ja lämpömittarina Ebro-TFH-100 hygrometri + Eole-virtausmittari

Kuvausolosuhteet:

Ulkolämpötila : -10 °C

Pilvisyys: pilvistä, tuulennopeus 3 m/s

Vantaa 5 vuorokauden sääennuste i



Aurinko nousee 8:33 ja laskee 16:34. Päivän pituus on 8 h 1 min.

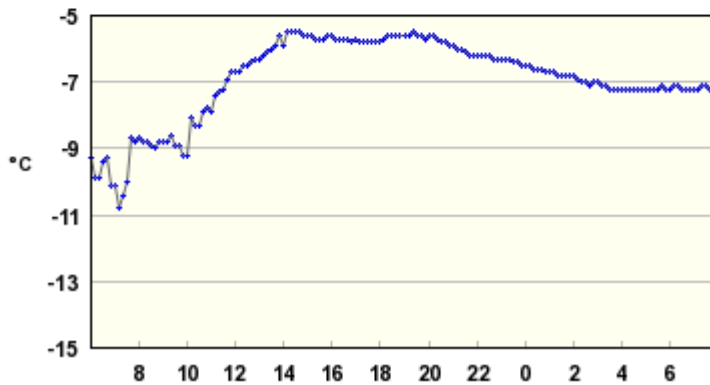
Säähavainnot

Vantaa Helsinki-Vantaan lentoasema i

Tuorein säähavainto: 2.2.2010 7:50 Suomen aikaa
Lämpötila -7,2 °C; kosteus 94 %; kastepiste -8,0 °C;
pohjoistuulta 2 m/s; puuska 3 m/s; paine 993,3 hPa;
tunnin sadekertymä 0,3 mm (7:00); lumen syvyys 63 cm;
pilvistä (8/8); näkyvyys 3 km.

Viimeisimmät 24 tunnin havainnot:

Lämpötila [Kosteus](#) [Tuuli](#) [Paine](#) [Sade](#) [Pilvisuus](#)



Rakennuksen ilmanvaihtojärjestelmä ja lämmitys:

Koneellinen ilmanvaihto, vesikiertoiset patterit.

3. Ohjeet ja määräykset

3.1 Terveydelliset viranomaismääräykset ja ohjeet

Asumisterveysohje Sosiaali- ja terveysministeriön opas 1:2003

3.2 Rakenteelliset viranomaismääräykset ja ohjeet

Rak MK C3
Lämmöneristys määräykset 2003

RakMK D2
Rakennuksen sisäilmaston ja ilmanvaihto määräykset ja ohjeet 2003

RakMK D3
Rakennuksen energiatalous määräykset ja ohjeet 1978

RT 07- 10564 Rakennusten sisäilmasto

4. Raja-arvot

4.1 Lämpökuvaus

Sosiaali- ja terveysministeriön 2003 julkaiseman oppaan Asumisterveysohjeen antamat pintalämpötilojen ohjearvot löytyvät raportin liitteessä, taulukko nro.1.

Lämpökuvien kuvauskohteiden lämpötilaindeksin laskentakaava ja selvitys liitteessä. kohta 1.2.1, liite sivuilla 5-8.

4.2 Sisäilma

4.2.1 Kosteus ja lämpö

Sisäilmaluokitus 2000 mukaiset ilman laadun tavoitearvot sisäilmastoluokittain lämpötilan ja kosteuden osalta ovat alla olevassa taulukossa

		S1	S2	S3
huonelämpötila	talvi	21-22	20-22	20-23
	kesä	23-24	23-26	22-27
ilman RH %	talvi	25-45 %	-	-

S1 = yksilöllinen sisäilmasto

S2 = hyvä sisäilmasto

S3 = tyydyttävä sisäilmasto

Kuvatussa kohteessa ilman suhteellisen kosteuden vaihteluväli oli normaali, tarkennetut mittaustulokset kuvaraporttisivuilla.

4.2.2. Paine-ero

Sisäilman ja ulkoilman välinen paine-ero aiheutuu kolmesta tekijästä:

1. Savupiippuilmio, jonka aiheuttaman paine-eron suuruus riippuu lämpötilaerosta ja rakennuksen korkeudesta.
2. Ilmanvaihdon tasapainotuksesta.
3. Tuulen suunnasta ja voimakkuudesta.

Sisäilman ja ulkoilman väliselle paine-erolle ei ole annettu selkeitä raja-arvoja.

Ilmanvaihdon tasapainotus pyritään tekemään siten, että rakennukseen muodostuu -10 Pa alipaine.

Jos rakennuksessa on ylipainetta, muodostuu konvektiovirtauksia sisäilmasta rakenteisiin ja sisäilman sisältämä kosteus saattaa aiheuttaa kosteus- ja homevaurioita. Liian suuri alipaine aiheuttaa vastaavasti ilmavuotoja etenkin lattianrajaan ja liitoskohtiin ja näin syntyy vedon tunnetta.

Kuvattu kohde oli alipaineinen, yksilöidyt mittaustulokset kuvaraporttisivuilla.

5. Lämpökuvauksen tulokset ja johtopäätökset

Liitteenä oleville lämpökuvaisivuille on taltioitu, jokaisen kuvauskohteen yksilöidyt tiedot. Lämpökuvista on myös laskettu lämpötilaindeksit ja yhteenvetokohdassa tarkennettu kuvauskohteesta tehtyjä johtopäätöksiä.

Korjausluokitus on seuraava:

1. Korjattava: Ilmavuoto tai eristevika, joka ei täytä Asumisterveysohjeen välttävää tasoa ja luokitellaan siten terveyshaitaksi. Sekä heikentää oleellisesti rakenteiden rakennusfysikaalista toimintaa.
2. Selvitetään: Korjaustarve on erikseen harkittava. Täyttää Asumisterveysohjeen välttävän tason, mutta ei täytä hyvää tasoa.
3. Lisätutkimuksia: Täyttää Asumisterveydelle asetetut hyvän tason vaatimukset, mutta piilee tilan käyttötarkoituksen huomioiden kosteus- ja lämpöteknisen toiminnan riski. On tarkastettava rakenteen kosteustekninen toiminta tai tehtävä lisätutkimuksia.
4. Ei toimenpiteitä.

6. Yhteenveto

Koko ulkovaippa kuvattiin.

Kuvauskohteessa havaittiin lämpövuotoja ulkonurkissa, katonrajoissa sekä tiivistevuotoja ikkunoissa.

Lämpövuotokohdat on yksilöity kuvaraporttisivuilla.

Vantaalla 16.02.2010



Jukka Pikkarainen

VVT SERT. H/LK 015/ 05

KUVA-NRO	HUONE-NRO	KÄYTTÖ	KUVAUSKOHDE	KORJAUS-LUOKKA-SUOSITUS	KOMMENTIT / TOIMENPITEET
1	31 A	Työhuone	Ikkuna	1	Tiivistevuotoa
2	34	TK / märkäeteinen	Ulko-ovi	1	Tiivistevuotoa
3	42	Pienr	Ulkonurkka	1	Lämpövuotoa
4	50	Leikki- ja lepo huone	Ulkoseinä, katonraja	1	Lämpövuotoa
5	48	Ryhmähuone	Ulkonurkka	1	Lämpövuotoa
6	48	Ryhmähuone	Ulkoseinä, katonraja	1	Lämpövuotoa
7	10	Ryhmähuone	Ikkunaseinän oikea nurkka	1	Lämpövuotoa
8	3	Ryhmähuone	Ulkonurkka	1	Lämpövuotoa
9	6	Leikki- ja lepo huone	Ulkonurkka	1	Lämpövuotoa

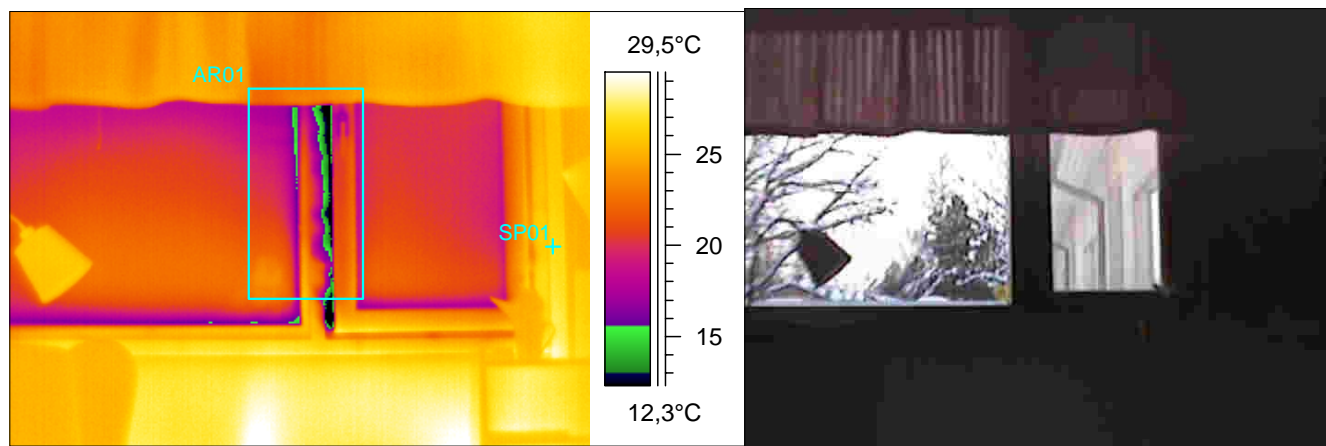
Kurjenpolven päiväkoti

02.02.2010

Huone nro: 31 A TYÖH.

Ir_0708.jpg

Kuvauskohde: Ikkuna



Mittauspiste 1	26,9°C
Mittausalue min	10,1°C
Mittausalue max	25,8°C

Sisälämpötila	24,0°C
Sisä RH % keskimäärin	25%
Paine-ero keskimäärin	-10Pa

Laskettu lämpötilaindeksi mitatusta alueen minimilämpötilasta	59
---	----

Kameran asetukset:

Emissiivisyys	0.95
Kuvausetäisyys	2-4 m
Kameratyyppi	Therma Cam P 25
Sisälman lämpötila	24,0°C

Ulkolämpötila	Tuuli	Pilvisyys
-10 C	3 m/s	Pilvinen

Laskettu lämpötilaindeksi mitatusta pistelämpötilasta	109
---	-----

Kommentit / toimenpiteet: Tiivistevuotoa.

Korjausluokkasuositus: 1

Korjausluokitus on seuraava:

1. Korjattava: Ilmavuoto tai eristevika joka ei täytä Asumisterveysohjeen välttävää tasoa ja luokitellaan siten terveyshaitaksi. Heikentää oleellisesti rakenteiden rakennusfysikaalista toimintaa.
2. Korjaustarve selvítettävä: Korjaustarve on erikseen harkittava. Täyttää Asumisterveysohjeen välttävän tason mutta ei täytä hyvää tasoa.
3. Lisätutkimuksia: Täyttää Asumisterveydelle asetetut hyvän tason vaatimukset, mutta piilee tilan käyttötarkoitus huomioiden kosteus- ja lämpöteknisen toiminnan riski. On tarkasteltava rakenteen kosteustekninen toiminta tai tehtävä muita lisätutkimuksia.
4. Hyvä. Täyttää hyvätason vaatimukset. Ei korjaustoimenpiteitä.

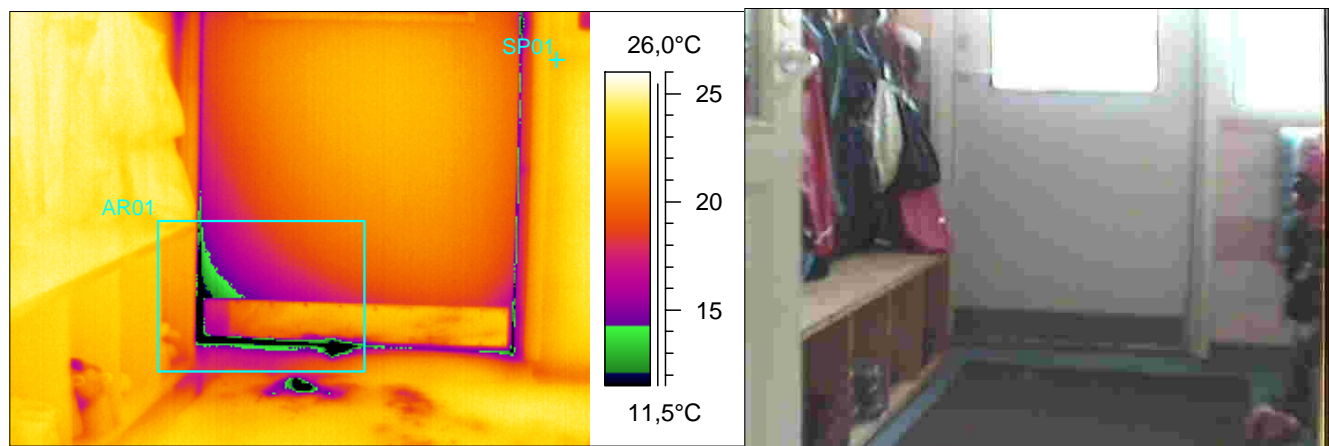
Kurjenpolven päiväkoti

02.02.2010

Huone nro: 34 TK MÄRKÄET.

Ir_0710.jpg

Kuvauskohde: Ulko-ovi



Mittauspiste 1	22,4°C
Mittausalue min	4,1°C
Mittausalue max	24,3°C

Sisälämpötila	23,0°C
Sisä RH % keskimäärin	25%
Paine-ero keskimäärin	-10Pa

Laskettu lämpötilaindeksi mitatusta alueen minimilämpötilasta	43
---	----

Kameran asetukset:

Emissiivisyys	0.95
Kuvausetäisyys	2-4 m
Kameratyyppi	Therma Cam P 25
Sisälman lämpötila	23,0°C

Ulkolämpötila	Tuuli	Pilvisyys
-10 C	3 m/s	Pilvinen

Laskettu lämpötilaindeksi mitatusta pistelämpötilasta	98
---	----

Kommentit / toimenpiteet: Tiivistevuotoa.

Korjausluokkasuositus: 1

Korjausluokitus on seuraava:

1. Korjattava: Ilmavuoto tai eristevika joka ei täytä Asumisterveysohjeen välttävää tasoa ja luokitellaan siten terveyshaitaksi. Heikentää oleellisesti rakenteiden rakennusfysikaalista toimintaa.
2. Korjaustarve selvítettävä: Korjaustarve on erikseen harkittava. Täyttää Asumisterveysohjeen välttävän tason mutta ei täytä hyvää tasoa.
3. Lisätutkimuksia: Täyttää Asumisterveydelle asetetut hyvän tason vaatimukset, mutta piilee tilan käyttötarkoituksen huomioiden kosteus- ja lämpötekniikan toiminnan riski. On tarkasteltava rakenteen kosteustekninen toiminta tai tehtävä muita lisätutkimuksia.
4. Hyvä. Täyttää hyvätason vaatimukset. Ei korjaustoimenpiteitä.

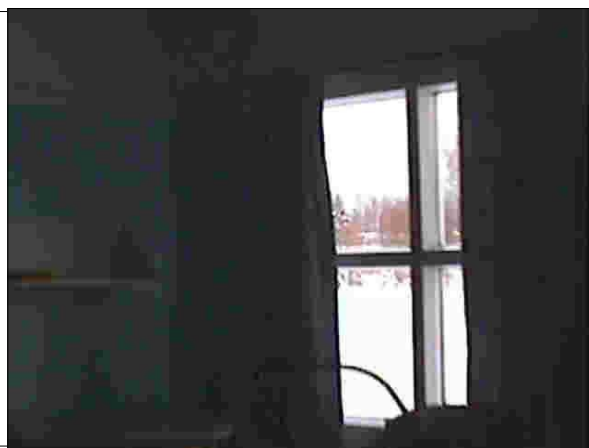
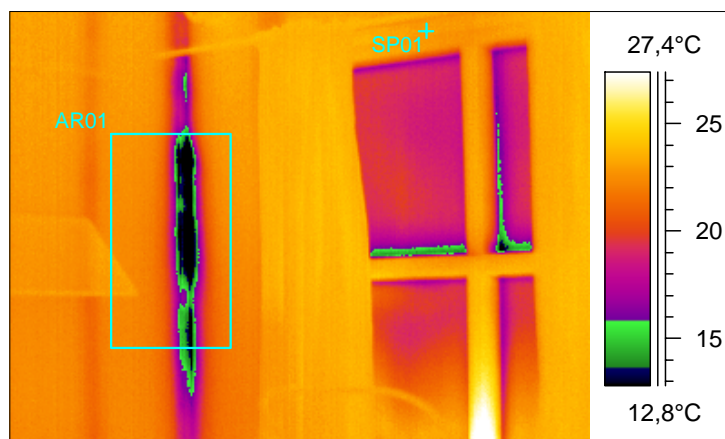
Kurjenpolven päiväkoti

02.02.2010

Huone nro: 42 PIENR.

Ir_0712.jpg

Kuvauskohde: Ulkonurkka



Mittauspiste 1	23,1°C
Mittausalue min	8,2°C
Mittausalue max	23,5°C

Sisälämpötila	24,0°C
Sisä RH % keskimäärin	25%
Paine-ero keskimäärin	-10Pa

Laskettu lämpötilaindeksi mitatusta alueen minimilämpötilasta	53
---	----

Kameran asetukset:

Emissiivisyys	0.95
Kuvausetäisyys	2-4 m
Kameratyyppi	Therma Cam P 25
Sisälman lämpötila	24,0°C

Ulkolämpötila	Tuuli	Pilvisyys
-10 C	3 m/s	Pilvinen

Laskettu lämpötilaindeksi mitatusta pistelämpötilasta	97
---	----

Kommentit / toimenpiteet: Lämpövuotoa.

Korjausluokkasuositus: 1

Korjausluokitus on seuraava:

1. Korjattava: Ilmavuoto tai eristevika joka ei täytä Asumisterveysohjeen välttävää tasoa ja luokitellaan siten terveyshaitaksi. Heikentää oleellisesti rakenteiden rakennusfysikaalista toimintaa.
2. Korjaustarve selvítettävä: Korjaustarve on erikseen harkittava. Täyttää Asumisterveysohjeen välttävän tason mutta ei täytä hyvää tasoa.
3. Lisätutkimuksia: Täyttää Asumisterveydelle asetetut hyvän tason vaatimukset, mutta piilee tilan käyttötarkoitukseen huomioiden kosteus- ja lämpötekniikan toiminnan riski. On tarkasteltava rakenteen kosteustekninen toiminta tai tehtävä muita lisätutkimuksia.
4. Hyvä. Täyttää hyvätason vaatimukset. Ei korjaustoimenpiteitä.

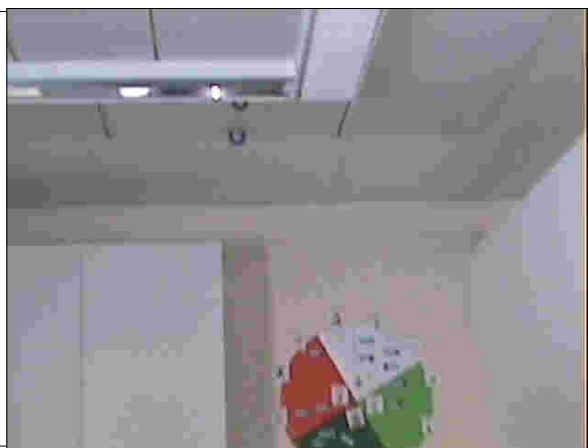
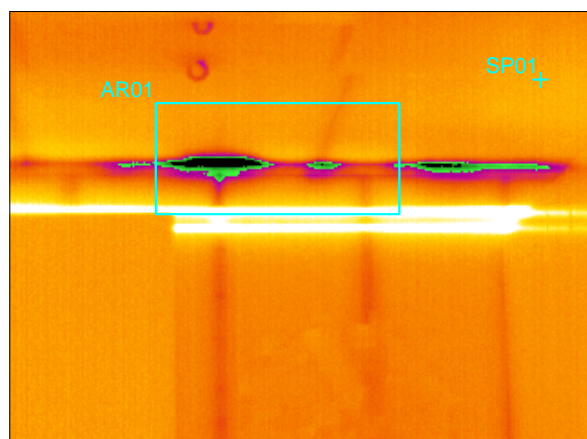
Kurjenpolven päiväkoti

02.02.2010

Huone nro: 50 LEIKKI/ LEPOH.

Ir_0714.jpg

Kuvauskohde: Ulkoseinä, katonraja



Mittauspiste 1	24,1°C
Mittausalue min	8,1°C
Mittausalue max	43,0°C

Sisälämpötila	24,0°C
Sisä RH % keskimäärin	25%
Paine-ero keskimäärin	-10Pa

Laskettu lämpötilaindeksi mitatusta alueen minimilämpötilasta	53
---	----

Kameran asetukset:

Emissiivisyys	0.95
Kuvausetäisyys	2-4 m
Kameratyyppi	Therma Cam P 25
Sisälman lämpötila	24,0°C

Ulkolämpötila	Tuuli	Pilvisyys
-10 C	3 m/s	Pilvinen

Laskettu lämpötilaindeksi mitatusta pistelämpötilasta	100
---	-----

Kommentit / toimenpiteet: Lämpövuotoa.

Korjausluokkasuositus: 1

Korjausluokitus on seuraava:

1. Korjattava: Ilmavuoto tai eristevika joka ei täytä Asumisterveysohjeen välttävää tasoa ja luokitellaan siten terveyshaitaksi. Heikentää oleellisesti rakenteiden rakennusfysikaalista toimintaa.
2. Korjaustarve selvítettävä: Korjaustarve on erikseen harkittava. Täyttää Asumisterveysohjeen välttävän tason mutta ei täytä hyvää tasoa.
3. Lisätutkimuksia: Täyttää Asumisterveydelle asetetut hyvän tason vaatimukset, mutta piilee tilan käyttötarkoitus huomioiden kosteus- ja lämpöteknisen toiminnan riski. On tarkasteltava rakenteen kosteustekninen toiminta tai tehtävä muita lisätutkimuksia.
4. Hyvä. Täyttää hyvätason vaatimukset. Ei korjaustoimenpiteitä.

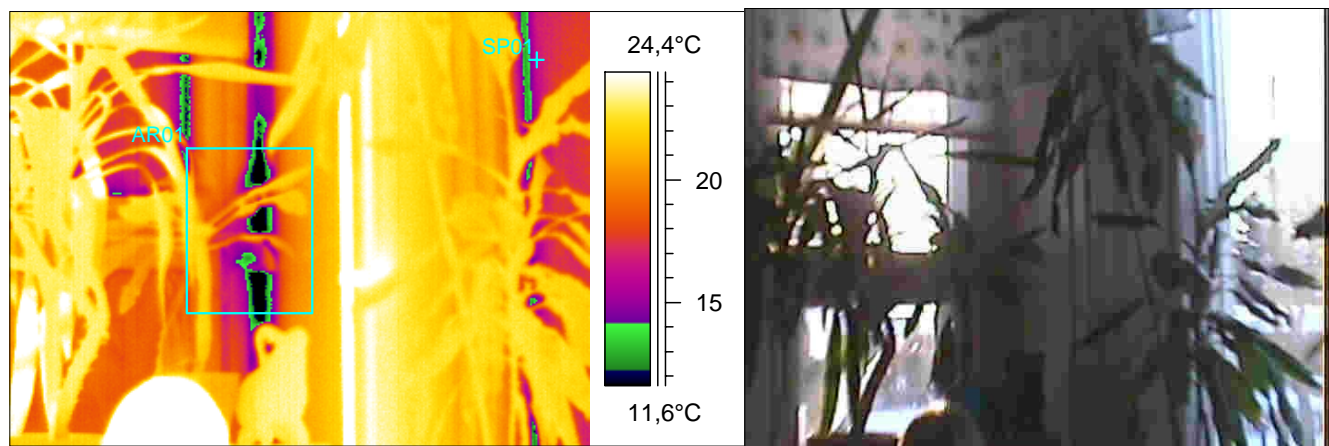
Kurjenpolven päiväkoti

02.02.2010

Huone nro: 48 RYHMÄH.

Ir_0716.jpg

Kuvauskohde: Ulkonurkka



Mittauspiste 1	16,2°C
Mittausalue min	8,4°C
Mittausalue max	23,1°C

Sisälämpötila	23,0°C
Sisä RH % keskimäärin	25%
Paine-ero keskimäärin	-10Pa

Laskettu lämpötilaindeksi mitatusta alueen minimilämpötilasta	56
---	----

Kameran asetukset:

Emissiivisyys	0.95
Kuvausetäisyys	2-4 m
Kameratyyppi	Therma Cam P 25
Sisälman lämpötila	23,0°C

Ukolämpötila	Tuuli	Pilvisyys
-10 C	3 m/s	Pilvinen

Laskettu lämpötilaindeksi mitatusta pistelämpötilasta	79
---	----

Kommentit / toimenpiteet: Lämpövuotoa.

Korjausluokkasuositus: 1

Korjausluokitus on seuraava:

1. Korjattava: Ilmavuoto tai eristevika joka ei täytä Asumisterveysohjeen välttävää tasoa ja luokitellaan siten terveyshaitaksi. Heikentää oleellisesti rakenteiden rakennusfysikaalista toimintaa.
2. Korjaustarve selvítettävä: Korjaustarve on erikseen harkittava. Täyttää Asumisterveysohjeen välttävän tason mutta ei täytä hyvää tasoa.
3. Lisätutkimuksia: Täyttää Asumisterveydelle asetetut hyvän tason vaatimukset, mutta piilee tilan käyttötarkoitus huomioiden kosteus- ja lämpöteknisen toiminnan riski. On tarkasteltava rakenteen kosteustekninen toiminta tai tehtävä muita lisätutkimuksia.
4. Hyvä. Täyttää hyvätason vaatimukset. Ei korjaustoimenpiteitä.

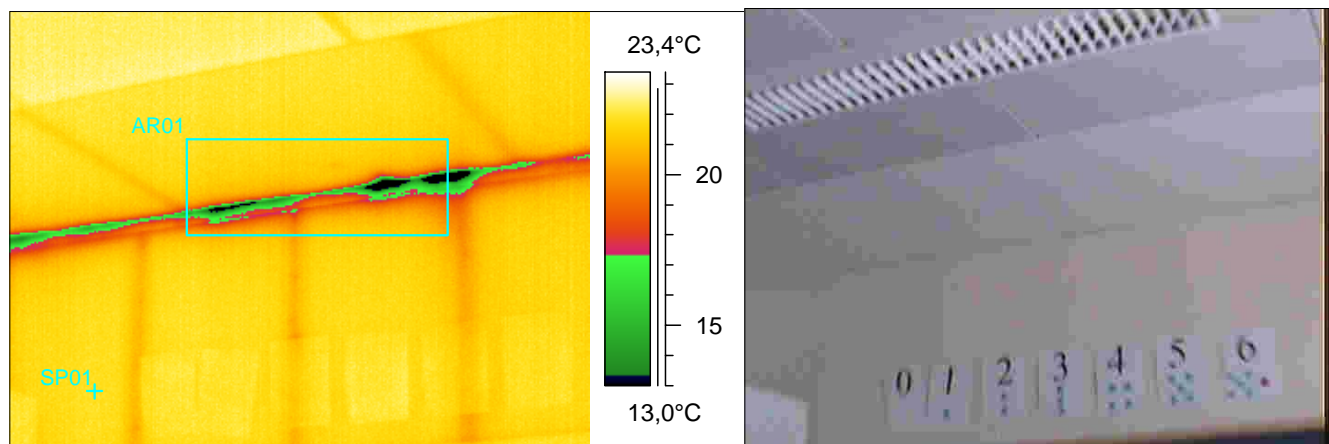
Kurjenpolven päiväkoti

02.02.2010

Huone nro: 48 RYHMÄH.

Ir_0718.jpg

Kuvauskohde: Ulkoseinä, katonraja



Mittauspiste 1	22,1°C
Mittausalue min	7,5°C
Mittausalue max	22,2°C

Sisälämpötila	23,0°C
Sisä RH % keskimäärin	25%
Paine-ero keskimäärin	-10Pa

Laskettu lämpötilaindeksi mitatusta alueen minimilämpötilasta	53
---	----

Kameran asetukset:

Emissiivisyys	0.95
Kuvausetäisyys	2-4 m
Kameratyyppi	Therma Cam P 25
Sisälman lämpötila	23,0°C

Ukolämpötila	Tuuli	Pilvisyys
-10 C	3 m/s	Pilvinen

Laskettu lämpötilaindeksi mitatusta pistelämpötilasta	97
---	----

Kommentit / toimenpiteet: Lämpövuotoa.

Korjausluokkasuositus: 1

Korjausluokitus on seuraava:

1. Korjattava: Ilmavuoto tai eristevika joka ei täytä Asumisterveysohjeen välttävää tasoa ja luokitellaan siten terveyshaitaksi. Heikentää oleellisesti rakenteiden rakennusfysikaalista toimintaa.
2. Korjaustarve selvítettävä: Korjaustarve on erikseen harkittava. Täyttää Asumisterveysohjeen välttävän tason mutta ei täytä hyvää tasoa.
3. Lisätutkimuksia: Täyttää Asumisterveydelle asetetut hyvän tason vaatimukset, mutta piilee tilan käyttötarkoituksen huomioiden kosteus- ja lämpötekniikan toiminnan riski. On tarkasteltava rakenteen kosteustekninen toiminta tai tehtävä muita lisätutkimuksia.
4. Hyvä. Täyttää hyvätason vaatimukset. Ei korjaustoimenpiteitä.

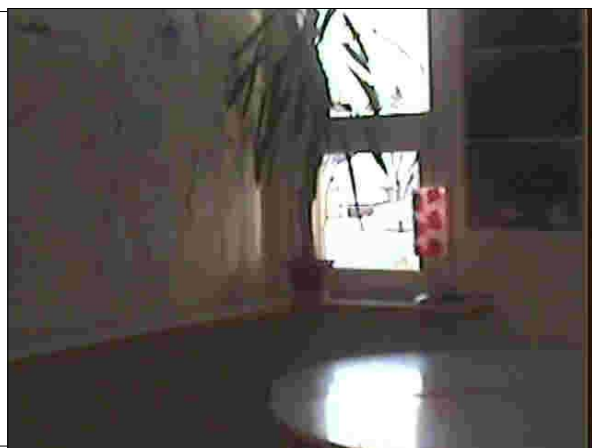
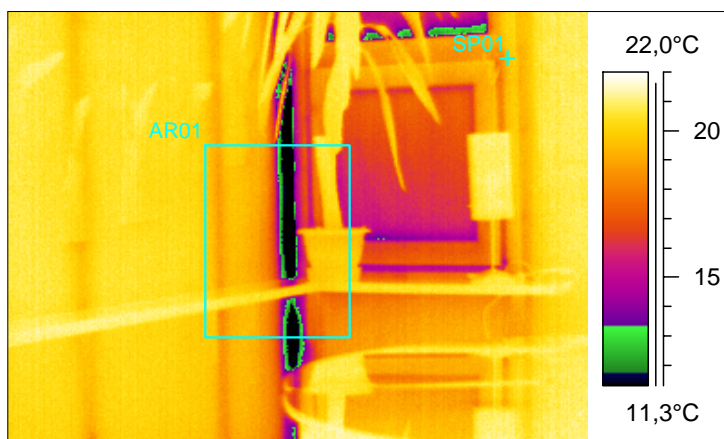
Kurjenpolven päiväkoti

02.02.2010

Huone nro: 10 RYHMÄH.

Ir_0720.jpg

Kuvauskohde: Ikkunaseinän oikea nurkka



Mittauspiste 1	19,5°C
Mittausalue min	6,5°C
Mittausalue max	21,2°C

Sisälämpötila	21,0°C
Sisä RH % keskimäärin	25%
Paine-ero keskimäärin	-10Pa

Laskettu lämpötilaindeksi mitatusta alueen minimilämpötilasta	53
---	----

Kameran asetukset:

Emissiivisyys	0.95
Kuvausetäisyys	2-4 m
Kameratyyppi	Therma Cam P 25
Sisälman lämpötila	21,0°C

Ukolämpötila	Tuuli	Pilvisyys
-10 C	3 m/s	Pilvinen

Laskettu lämpötilaindeksi mitatusta pistelämpötilasta	95
---	----

Kommentit / toimenpiteet: Lämpövuotoa.

Korjausluokkasuositus: 1

Korjausluokitus on seuraava:

1. Korjattava: Ilmavuoto tai eristevika joka ei täytä Asumisterveysohjeen välttävää tasoa ja luokitellaan siten terveyshaitaksi. Heikentää oleellisesti rakenteiden rakennusfysikaalista toimintaa.
2. Korjaustarve selvítettävä: Korjaustarve on erikseen harkittava. Täyttää Asumisterveysohjeen välttävän tason mutta ei täytä hyvää tasoa.
3. Lisätutkimuksia: Täyttää Asumisterveydelle asetetut hyvän tason vaatimukset, mutta piilee tilan käyttötarkoituksen huomioiden kosteus- ja lämpöteknisen toiminnan riski. On tarkasteltava rakenteen kosteustekninen toiminta tai tehtävä muita lisätutkimuksia.
4. Hyvä. Täyttää hyvätason vaatimukset. Ei korjaustoimenpiteitä.

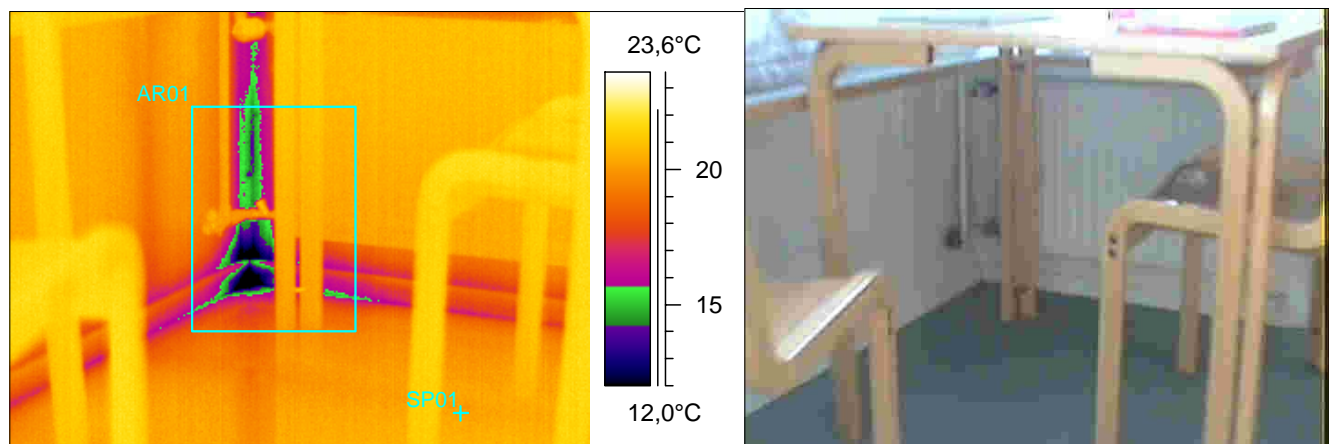
Kurjenpolven päiväkoti

02.02.2010

Huone nro: 3 RYHMÄH.

lr_0722.jpg

Kuvauskohde: Ulkonurkka



Mittauspiste 1	20,3°C
Mittausalue min	8,5°C
Mittausalue max	21,6°C

Sisälämpötila	22,0°C
Sisä RH % keskimäärin	25%
Paine-ero keskimäärin	-10Pa

Laskettu lämpötilaindeksi mitatusta alueen minimilämpötilasta	58
---	----

Kameran asetukset:

Emissiivisyys	0.95
Kuvausetäisyys	2-4 m
Kameratyyppi	Therma Cam P 25
Sisälman lämpötila	22,0°C

Ukolämpötila	Tuuli	Pilvisyys
-10 C	3 m/s	Pilvinen

Laskettu lämpötilaindeksi mitatusta pistelämpötilasta	95
---	----

Kommentit / toimenpiteet: Lämpövuotoa.

Korjausluokkasuositus: 1

Korjausluokitus on seuraava:

1. Korjattava: Ilmavuoto tai eristevika joka ei täytä Asumisterveysohjeen välttävää tasoa ja luokitellaan siten terveyshaitaksi. Heikentää oleellisesti rakenteiden rakennusfysikaalista toimintaa.
2. Korjaustarve selvítettävä: Korjaustarve on erikseen harkittava. Täyttää Asumisterveysohjeen välttävän tason mutta ei täytä hyvää tasoa.
3. Lisätutkimuksia: Täyttää Asumisterveydelle asetetut hyvän tason vaatimukset, mutta piilee tilan käyttötarkoitukseen huomioiden kosteus- ja lämpötekniikan toiminnan riski. On tarkasteltava rakenteen kosteustekninen toiminta tai tehtävä muita lisätutkimuksia.
4. Hyvä. Täyttää hyvätason vaatimukset. Ei korjaustoimenpiteitä.

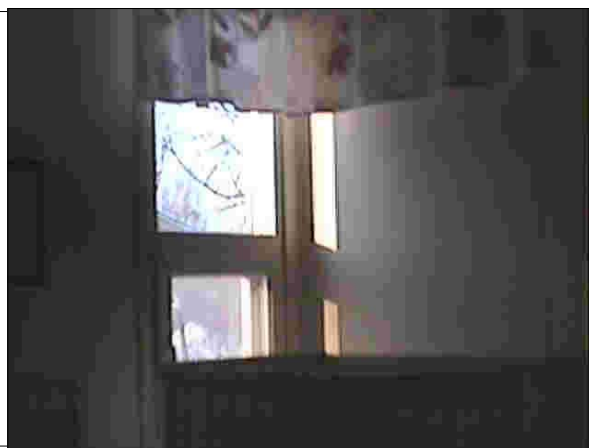
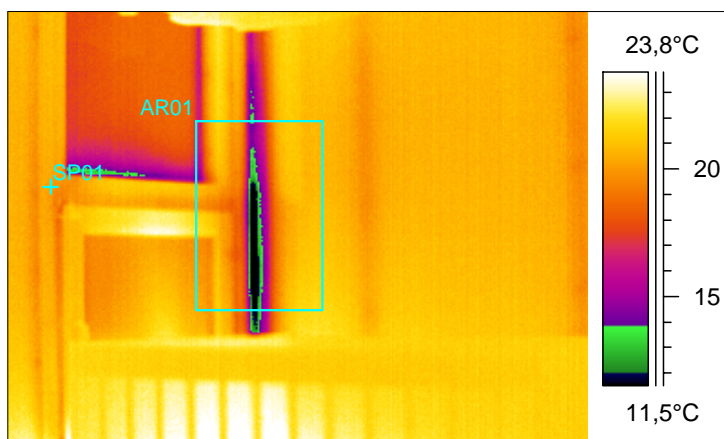
Kurjenpolven päiväkoti

02.02.2010

Huone nro: 6 LEIKKI/ LEPOHUONE

Ir_0724.jpg

Kuvauskohde: Ulkonurkka



Mittauspiste 1	20,3°C
Mittausalue min	9,7°C
Mittausalue max	22,5°C

Sisälämpötila	24,0°C
Sisä RH % keskimäärin	25%
Paine-ero keskimäärin	-10Pa

Laskettu lämpötilaindeksi mitatusta alueen minimilämpötilasta	58
---	----

Kameran asetukset:

Emissiivisyys	0.95
Kuvausetäisyys	2-4 m
Kameratyyppi	Therma Cam P 25
Sisälman lämpötila	24,0°C

Ukolämpötila	Tuuli	Pilvisyys
-10 C	3 m/s	Pilvinen

Laskettu lämpötilaindeksi mitatusta pistelämpötilasta	89
---	----

Kommentit / toimenpiteet: Lämpövuotoa.

Korjausluokkasuositus: 1

Korjausluokitus on seuraava:

1. Korjattava: Ilmavuoto tai eristevika joka ei täytä Asumisterveysohjeen välttävää tasoa ja luokitellaan siten terveyshaitaksi. Heikentää oleellisesti rakenteiden rakennusfysikaalista toimintaa.
2. Korjaustarve selvittävää: Korjaustarve on erikseen harkittava. Täyttää Asumisterveysohjeen välttävän tason mutta ei täytä hyvää tasoa.
3. Lisätutkimuksia: Täyttää Asumisterveydelle asetetut hyvän tason vaatimukset, mutta piilee tilan käyttötarkoituksen huomioiden kosteus- ja lämpötekniikan toiminnan riski. On tarkasteltava rakenteen kosteustekninen toiminta tai tehtävä muita lisätutkimuksia.
4. Hyvä. Täyttää hyvätason vaatimukset. Ei korjaustoimenpiteitä.