

Vantaan kaupunki / Tilakeskus / Ulla Lignell

Lausunto, painetasoeromittaukset, Kulomäen koulu

Paine-eroja haluttiin selvittää viidessä pisteessä (pohjakuva liitteenä) jatkuvalla mittauksella aikavälillä 24.1.–1.2.2012, jolloin voitiin seurata painesuhteiden vaihtelua vuorokauden eri aikoina (kuvaajat liitteenä).

Painesuhde sisätilojen ja ulkoilman välillä

Sisätilojen ja ulkoilman välisiä paine-eroja tutkittiin luokassa 1 (verrokki), luokassa 4 ja erityisopettajan huoneessa. Paine-erot olivat pienehköjä ja vaihtelivat välillä – 6 – + 6 Pascalia. Jatkuvan mittauksen aikana luokkahuone 1 ja erityisopettajan huone olivat pääosin alipaineisia ulkoilmaan nähden. Luokkahuone 1 ja erityisopettajan huone olivat hetkittäin ylipaineisia tuulen vaikutuksen johdosta. Luokkahuone 4 oli pääosin ylipaineinen ulkoilmaan nähden. Luokkahuone 4 oli öisin alipaineinen IV-koneen asetusten (poissa päältä) johdosta. Luokkahuoneiden 1 ja 4 painesuhteet käyttäytyivät keskenään erilailla.

Painesuhde sisätilojen ja alapohjan välillä

Sisätilojen ja alapohjan välisiä paine-eroja tutkittiin luokassa 1 (verrokki) ja luokassa 4. Paine-erot olivat pienehköjä ja vaihtelivat välillä - 6 ja - 12 Pascalia. Jatkuvan mittauksen aikana alapohja oli koko ajan alipaineinen luokkatiloihin nähden. Luokkahuoneiden 1 ja 4 painesuhteet käyttäytyivät keskenään samalla lailla.

Yhteenveto

Painesuhdemittauksissa havaittiin poikkeavia mittaustuloksia luokassa 4, huone oli pääosin ylipaineinen ulkoilmaan nähden. Alapohja oli jatkuvasti alipaineinen tutkittuihin luokkatiloihin nähden.

Toimenpidesuosituksukset

- Ilmamäärämittausten toimenpidesuosituksen mukaisesti IV-järjestelmän säätö

HB Sisäilmatutkimus Oy

Timo Jalonen, Talotekniikan asiantuntija, DI

Liitteet: -Periaatekuva tiloista (mittapisteeet)
-Kuvaajat paine-eroista (5 kpl)

Menetelmiä ja laitteita terveiden talojen hyväksi - Lifa Palvelut Oy konserni: Oy Hesasbest Ab, HB Paloturva Oy, HB Sisäilmatutkimus Oy

Asbesti-, kosteus-, home- ja
palokatkokartoitus
Sisäilmatutkimus

HB Sisäilmatutkimus Oy
Hämeentie 105 A
00550 Helsinki

Puh. (09) 394 852
Fax (09) 3948 5721
www.hbsisailmatutkimus.fi

Alv.rek.
Y-tunnus: 1438692-8
Kotipaikka Helsinki

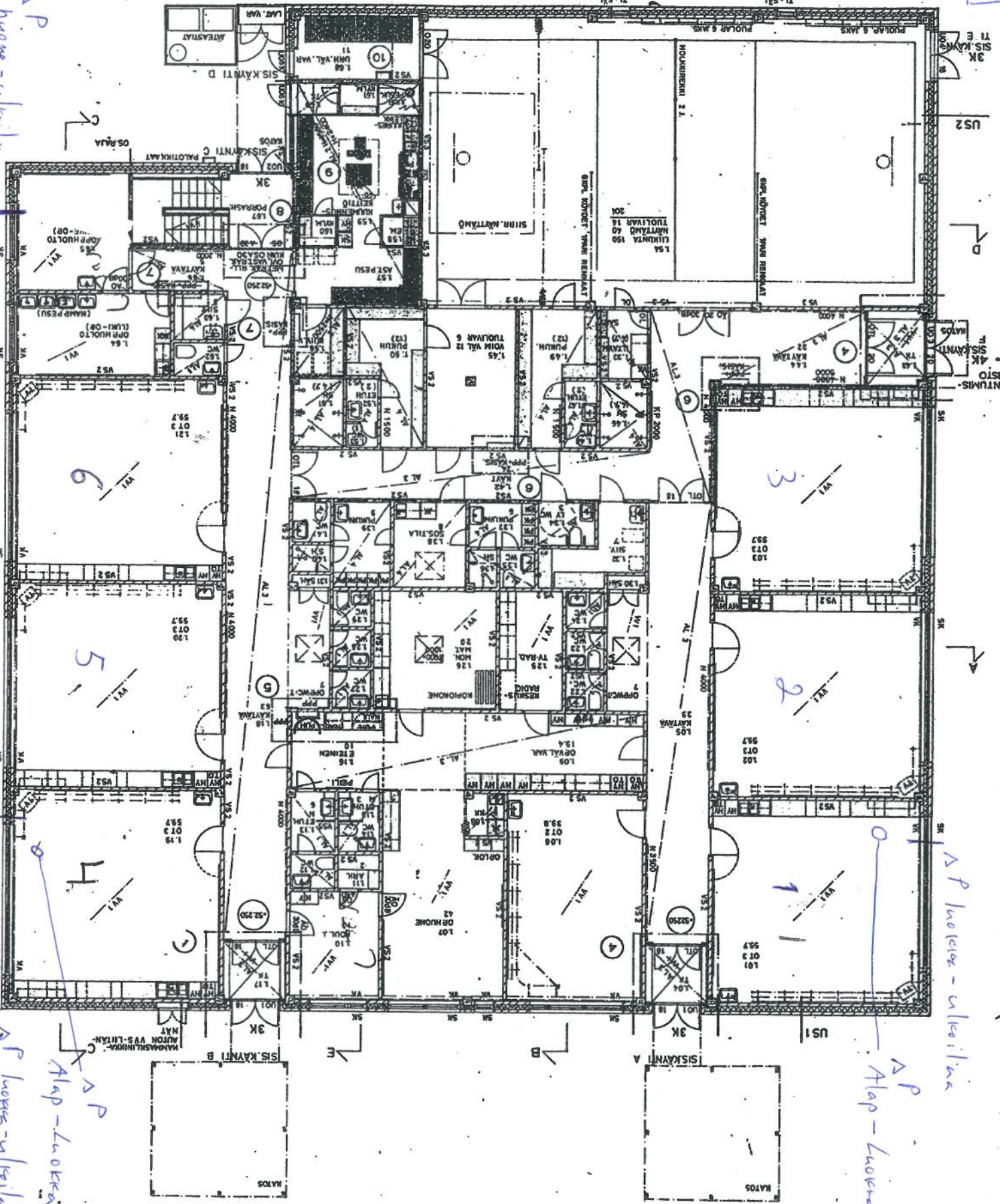
Pankkiyhteys: Pohjola Pankki
IBAN FI2950000120268841
BIC OKOYFIHH

KUOLMÄKI

400 600 800 1000 1200 1400 1600 1800 2000 2200 2400 2600 2800 3000 3200 3400 3600 3800 4000

B
E

△ P huone - ulkoilma



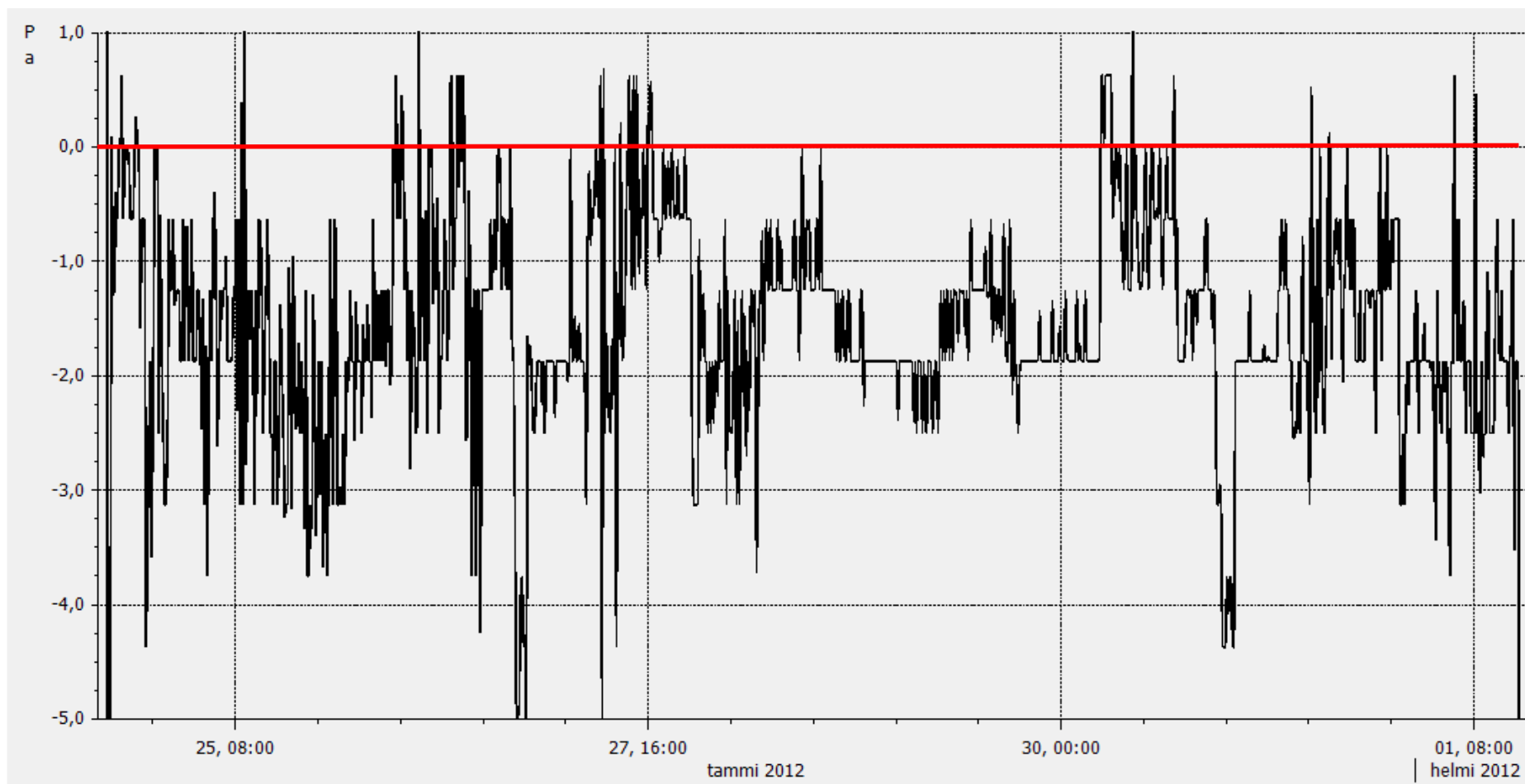
△ P huone - ulkoilma

△ P huone - ulkoilma
A-lap - Luokka
△ P

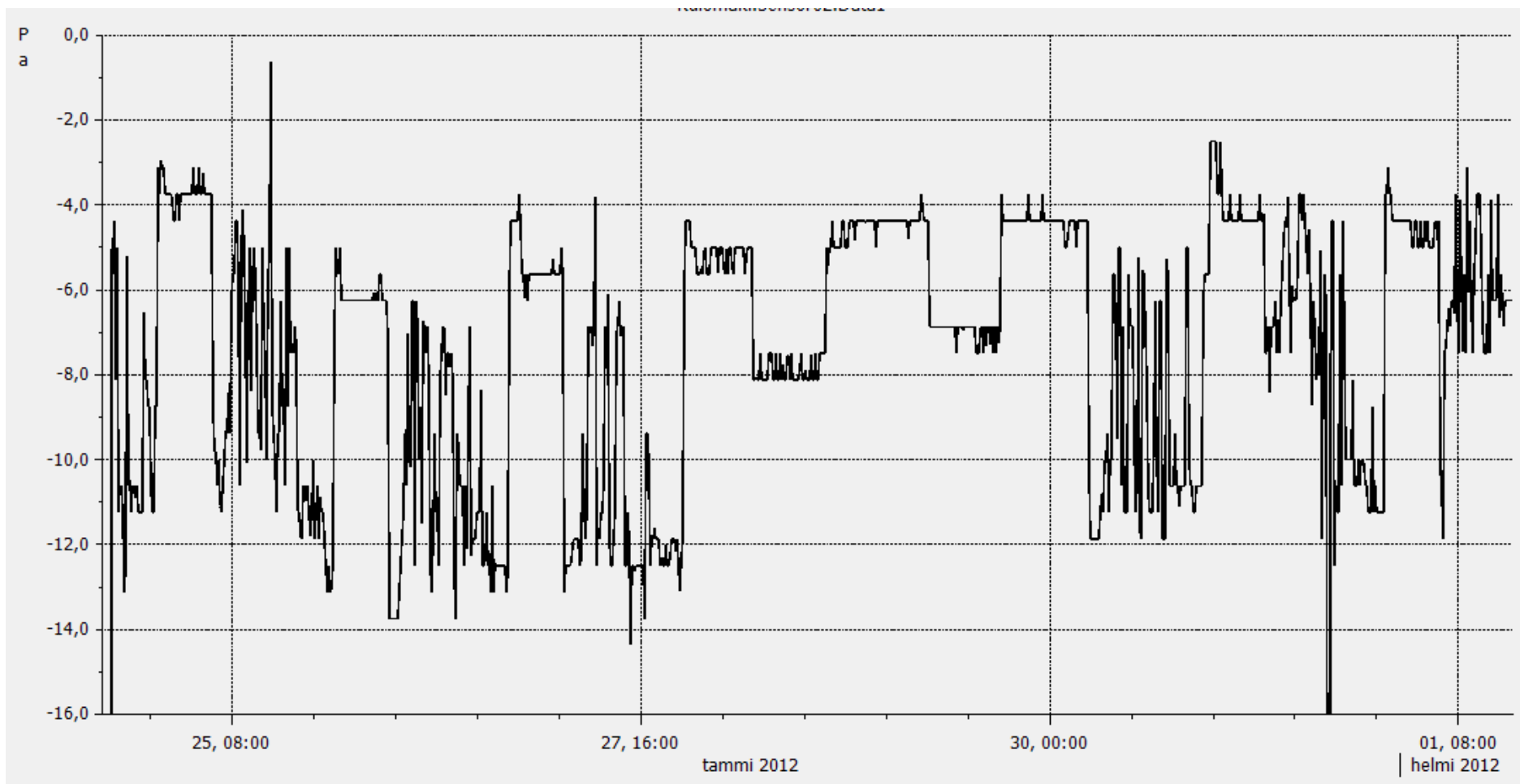
△ P huone - ulkoilma

400 600 800 1000 1200 1400 1600 1800 2000 2200 2400 2600 2800 3000 3200 3400 3600 3800 4000

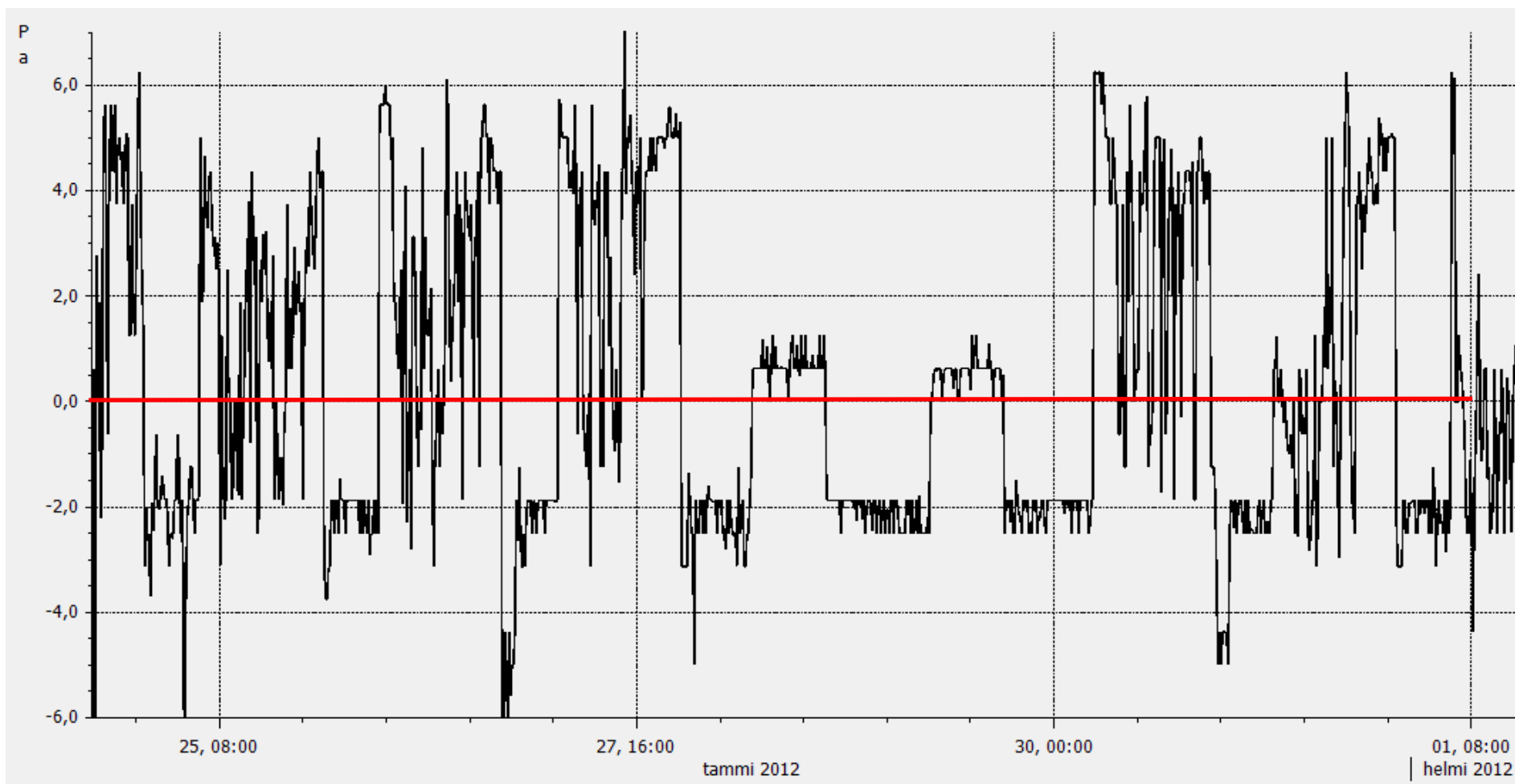
erityisopettaja, huone-ulkoilma paine-ero, 24.1.12–1.2.12



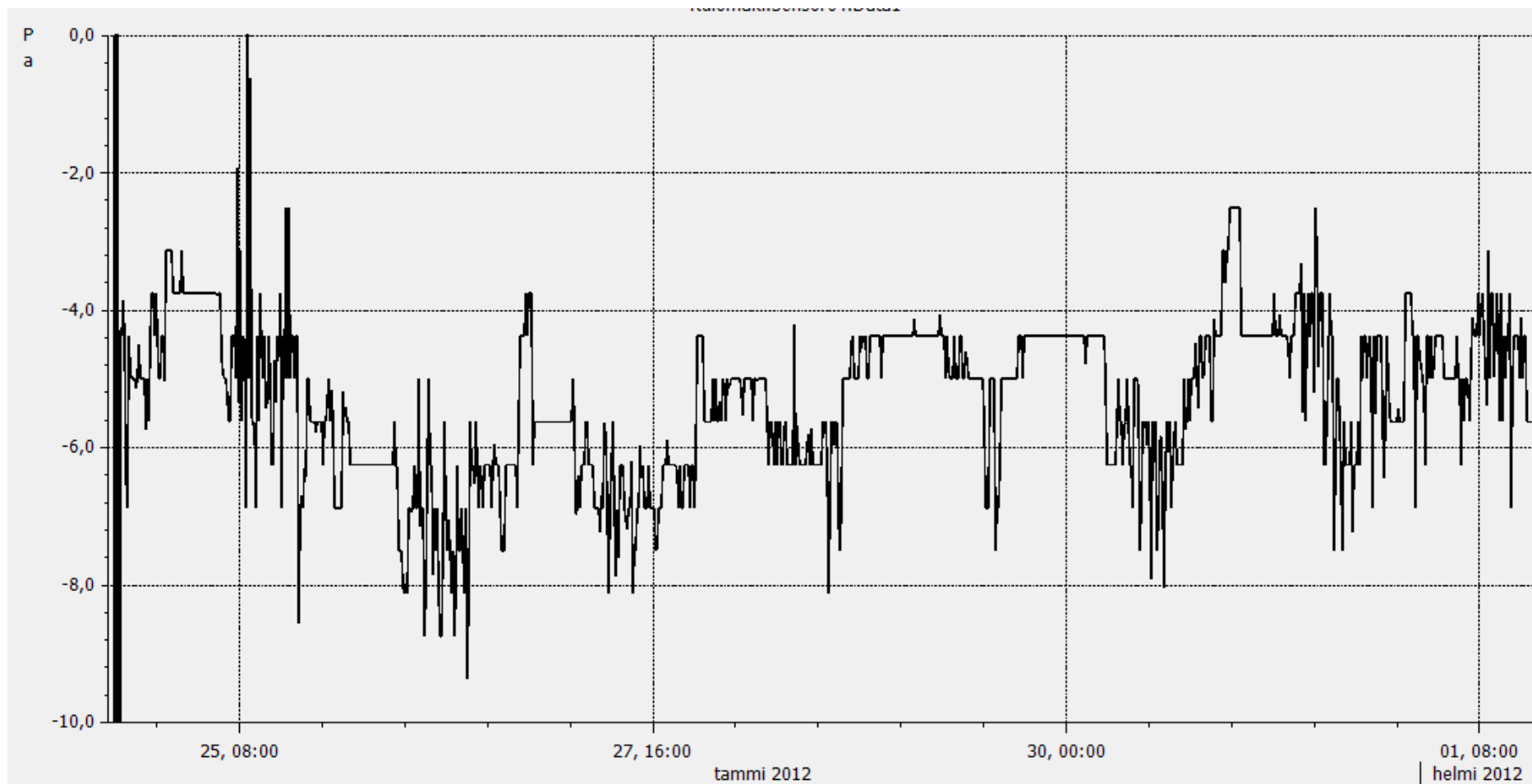
luokka 4, alapohja-luokkatila paine-ero, 24.1.12–1.2.12



luokka 4, luokkatila-ulkoilma paine-ero, 24.1.12–1.2.12



luokka 1, alapohja-luokkatila paine-ero, 24.1.12–1.2.12



luokka 1, luokkatila-ulkoilma paine-ero, 24.1.12–1.2.12

