

Tutkimusraportti, Kulomäen koulu, Vantaa

Johdanto

Tutkimuksen kohteena on Kulomäen koulun tilat, joiden henkilökunta on kokenut tiloissa epäviihtyisyyttä ja oireilua. Epäviihtyisyyden ja oireilun syytä pyrittiin selvittämään sisäilmatutkimuksin.

Työhön sovelletaan konsulttialan yleisiä sopimusehtoja KSE 1995.

Tutkimuksen sisältö

Tutkittavista tiloista otettiin VOC-näytteet. Tilat eritelty alla:

- Luokka 4
- Luokka 6
- Luokka 1
- Erityisopettajan huone

Lisäksi toimitetaan kirjallinen raportti tutkimustuloksista ja mahdollisista toimenpidesuosituksista.

Tutkitut tilat on esitetty tarkemmin rakennuksen pohjapiirroksissa (liite 1).

VOC-näytteet

VOC-näytteet (Volatile Organic Compounds = haihtuvat orgaaniset yhdisteet) otettiin kahdesta huoneesta samanaikaisesti mikrobi-ilmanäytteiden kanssa. Tulosten perusteella voidaan päätellä, pääseekö sisäilmaan haihtuvia orgaanisia yhdisteitä epätavanomaisista lähteistä (esimerkiksi huonolaatuisista muovimatoista, maaleista tai lakoista).

Menetelmiä ja laitteita terveiden talojen hyväksi - Lifa Palvelut Oy konserni: Oy Hesasbest Ab, HB Paloturva Oy, HB Sisäilmatutkimus Oy

Asbesti-, kosteus-, home- ja
palokatkokartoitus
Sisäilmatutkimus

HB Sisäilmatutkimus Oy
Hämeentie 105 A
00550 Helsinki

Puh. (09) 394 852
Fax (09) 3948 5721
www.hbsisailmatutkimus.fi

Alv.rek.
Y-tunnus: 1438692-8
Kotipaikka Helsinki

Pankkiyhteys: Pohjola Pankki
IBAN FI2950000120268841
BIC OKOYFIHH

Sisäilmaston tavoitearvot

Sisäilmaston kaikkien haihtuvien orgaanisten aineiden eli TVOC-pitoisuuden tavoitearvot Sisäilmastoluokituksen 2000 mukaan ovat:

Laatuluokka	TVOC ($\mu\text{g}/\text{m}^3$)
Luokka S1	200
Luokka S2	300
Luokka S3	600.

Sisäilmastoluokitus 2008 ei anna tavoitearvoa TVOC-pitoisuuksille.

Tulokset

Näytteenottopisteet ja VOC-pitoisuudet:

- Luokka 4
 - TVOC-pitoisuus: $6,2 \mu\text{g}/\text{m}^3$
- Luokka 6
 - TVOC-pitoisuus: $6,4 \mu\text{g}/\text{m}^3$
- Luokka 1
 - TVOC-pitoisuus: $11 \mu\text{g}/\text{m}^3$
- Erityisopettajan huone
 - TVOC-pitoisuus: $7,8 \mu\text{g}/\text{m}^3$

Analyysivastaukset liitteessä X.

Tulosten tarkastelu

Kaikkien tutkittujen näytteiden VOC-pitoisuudet olivat pieniä eivätkä yksittäiset yhdisteet ylittäneet TTL:n käyttämiä viitearvoja.

Tulosten tulkinnessa käytettiin apuna TTL:n toimistorakennuksille asettamia viitearvoja.

Menetelmiä ja laitteita terveiden talojen hyväksi - Lifa Palvelut Oy konserni: Oy Hesasbest Ab, HB Paloturva Oy, HB Sisäilmatutkimus Oy

Asbesti-, kosteus-, home- ja
palokatkokartoitus
Sisäilmatutkimus

HB Sisäilmatutkimus Oy
Hämeentie 105 A
00550 Helsinki

Puh. (09) 394 852
Fax (09) 3948 5721
www.hbsisailmatutkimus.fi

Alv.rek.
Y-tunnus: 1438692-8
Kotipaikka Helsinki

Pankkiyhteys: Pohjola Pankki
IBAN FI2950000120268841
BIC OKOYFIHH

Yhteenveto ja toimenpidesuosituks

Tutkittujen tilojen VOC-pitoisuudet olivat pieniä tarkastellen sekä yksittäisiä yhdisteitä että kokonaisVOC-pitoisuutta.

HB Sisäilmatutkimus Oy

Arto Heino
Toimitusjohtaja

Heli Stormi
Sisäilmatutkija

Liitteet

1. Pohjapiirroks
2. Sisäilmaston tavoitearvot
3. MetropoliLab Oy:n VOC-analyysivastaus

Raportin suosituksia ei saa suoraan käyttää korjaustyöselityksenä, vaan jatkotutkimuksien ja korjaussuunnittelun lähtötietoina.

Tutkimuksen johtopäätökset ja suositukset jatkotoimenpiteiksi perustuvat tutkimuksen mittaustuloksiin ja kohteesta tehtyihin havaintoihin. Tutkimustuloksia ei voi yleistää koskemaan rakennuksen muita tiloja.

Raportin saa kopioida vain kokonaisuutena. Raportin johtopäätösten esittäminen kokonaisuudesta irrotettuna tai erikseen esitettyinä on kielletty.

Menetelmiä ja laitteita terveiden talojen hyväksi - Lifa Palvelut Oy konserni: Oy Hesasbest Ab, HB Paloturva Oy, HB Sisäilmatutkimus Oy

Asbesti-, kosteus-, home- ja palokatkokartoitus
Sisäilmatutkimus

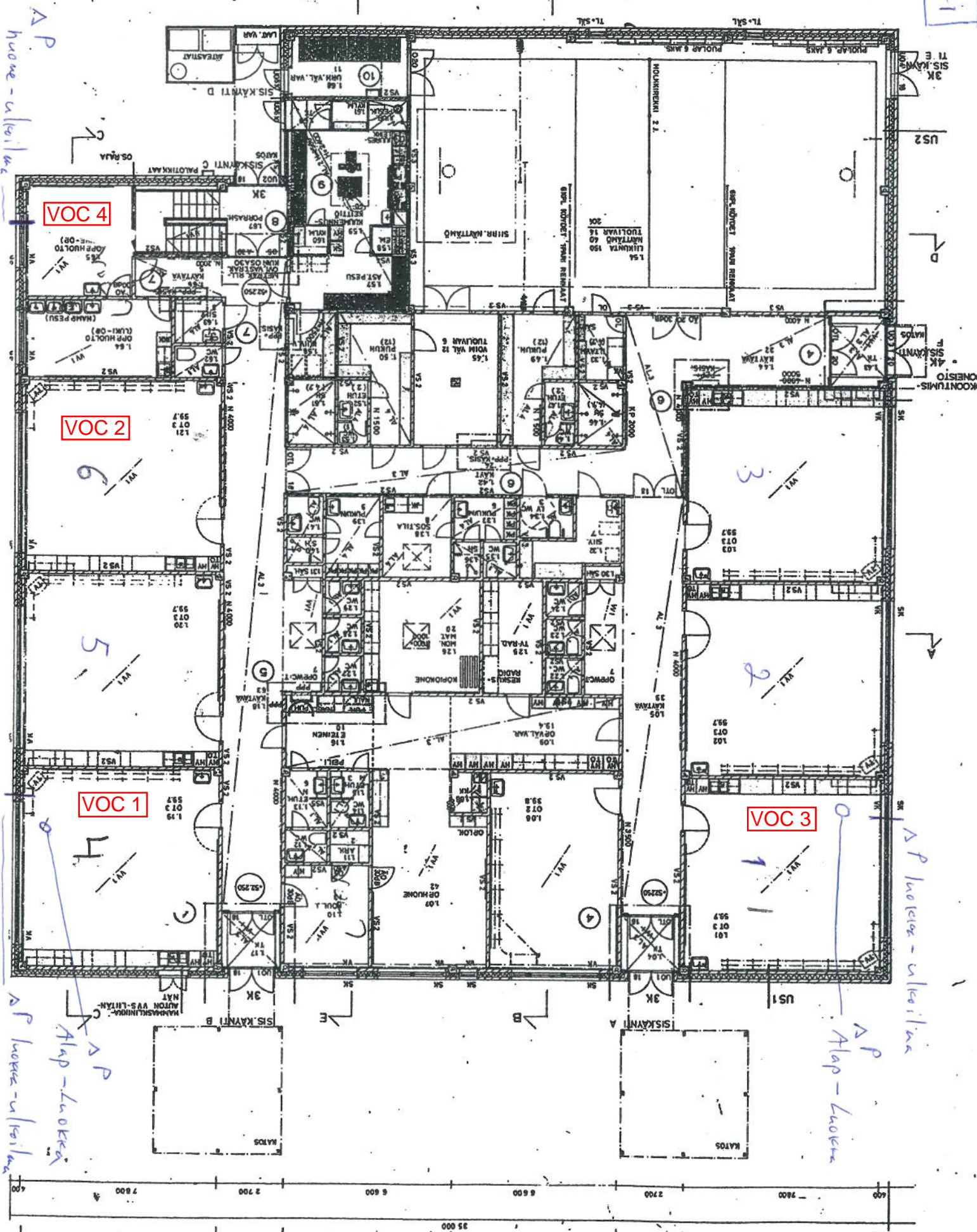
HB Sisäilmatutkimus Oy
Hämeentie 105 A
00550 Helsinki

Puh. (09) 394 852
Fax (09) 3948 5721
www.hbsisailmatutkimus.fi

Alv.rek.
Y-tunnus: 1438692-8
Kotipaikka Helsinki

Pankkiyhteys: Pohjola Pankki
IBAN FI2950000120268841
BIC OKOYFIHH

KULOMAKI



VOC 4

VOC 2

VOC 1

VOC 3

huone - ulkoilma

Alap - Luokka

Alap - Luokka

huone - ulkoilma



Sisäilmaston tavoitearvot

Sisäilmastoluokituksen mukaisesti sisäilmastolle on asetettu tavoitearvot (S), jotka on jaettu kolmeen laatuluokkaan:

- S1: Yksilöllinen sisäilmasto
 - Sisäilmanlaatu on erittäin hyvä eikä tiloissa tai rakenteissa ole ilman laatua heikentäviä vaurioita tai epäpuhtauslähteitä. Tilan lämpöolot ovat viihtyisät ja käyttäjä pystyy yksilöllisesti hallitsemaan lämpöoloja.
- S2: Hyvä sisäilmasto
 - Sisäilmanlaatu on hyvä eikä tiloissa tai rakenteissa ole ilman laatua heikentäviä vaurioita tai epäpuhtauslähteitä. Tilan lämpöolot ovat hyvät eikä vetoa yleensä esiinny, mutta ylläampeminen on mahdollista kesäpäivinä.
- S3: Tyydyttävä sisäilmasto
 - Tilan sisäilmanlaatu ja lämpöolot täyttävät rakentamismääräysten vähimmäisvaatimukset.

Tilaaaja
1438692-8
 HB Sisäilmatutkimus Oy
 Stormi Heli

Hämeentie 105 A
 00550 HELSINKI



Näytetiedot	Näyte	Sisäilma VOC		
	Näyte otettu	23.01.2012	Kellonaika	13.20
	Vastaanotettu	24.01.2012	Kellonaika	12.30
	Tutkimus alkoi	01.02.2012	Näytteenoton syy	Tilautustutkimus
	Näytteen ottaja	Stormi Heli		
	Viite	VOC Kulomäen koulu Stormi		

Liitteenä tilakohtainen dokumentti yhdisteiden pitoisuuksista.

	Analyyssi Yksikkö	TVOC tolueenina (GC-MSD/FID) µg/m³
	Menetelmä	ISO 16000-6:2004
	Epävarmuus-%	30
Näyte		*
808-1, Luokka 4, Kulomäen koulu		6,2
808-2, Luokka 6, Kulomäen koulu		6,4
808-3, Luokka 1, Kulomäen koulu		11
808-4, Erityisopettajan huone, Kulomäen koulu		7,8

*=näyte tutkittu akkreditoidulla menetelmällä

Yhteyshenkilö Lukkarinen Timo, 010 3913 431



Kalso Seija
 toimitusjohtaja

Tiedoksi Stormi Heli, heli.stormi@lifa.fi

Akkreditointi ei koske lausuntoa. Analyysitulokset pätevät ainoastaan analysoiduille näytteille.
 Analyysitodistuksen saa kopioida vain kokonaan. Muussa tapauksessa kopioinnista on saatava lupa.

Postiosoite PL 550 00099 HELSINGIN KAUPUNKI metropolilab@hel.fi	Käyntiosoite Viikinkaari 4 Helsinki 79 http://www.metropolilab.fi	Puhelin +358 9 310 31602	Faksi +358 9 310 31626	Y-tunnus 2340056-8 Alv. Nro FI23400568
---	---	------------------------------------	----------------------------------	---

MetropoliLab

Liite testausselosteeseen	2012-00808-01		
Näyte	Luokka 4, Kulomäen koulu		
* tulos ylittää standardisuoran		TVOC tolueenina (Tenax TA, C6-C16)	TVOC
		ug/m3	tunnistettu %
		<u>6,2</u>	<u>53</u>
	ug/m3 malliaineena	ug/m3 tolueenina	% TVOC:sta
	MSD	FID	
Alkaanit yht.		1,5	24
Oktaani		1,0	16
Nonaani		0,5	8
	ug/m3 malliaineena	ug/m3 tolueenina	% TVOC:sta
Alkoholit yht.	<1,7	<2	0
2-Etyyli-1-heksanoli	<0,60	<1,0	0
Butanoli	<0,50	<1,0	0
Fenoli	<1,7	<2,0	0
	ug/m3 malliaineena	ug/m3 tolueenina	% TVOC:sta
Aromaattiset yht.	<2,3	<2	23
Bentseeni	<0,80	<1,0	0
Tolueeni	0,9	0,9	15
Etyylibentseeni	<0,20	<1,0	0
1,4-Ksyleeni	0,4	0,5	8
Styreeni	<0,30	<1,0	0
1,2-Ksyleeni	<0,30	<1,0	0
Propyylibentseeni	<0,10	<1,0	0
1,3,5-Trimetyylibentseeni	<0,10	<1,0	0
Naftaleeni	<0,50	<1,0	0
1-Metyyli-naftaleeni	<0,20	<1,0	0
Bifenyli	<0,20	<1,0	0
	ug/m3 malliaineena	ug/m3 tolueenina	% TVOC:sta
Esterit yht.	<0,1	<1	0
Etyyliasettaatti	<0,10	<1,0	0
Butyyliasettaatti	<0,10	<1,0	0
	ug/m3 malliaineena	ug/m3 tolueenina	% TVOC:sta
Glykolieetterit yht.	<1,3	<2	0
Dietyleeniglykoli-monoetyylieetteri	<1,3	<2,0	0
Dietyleeniglykoli-monobutyylieetteri	<0,40	<2,0	0
TXIB	<1,0	<2,0	0
	ug/m3 malliaineena	ug/m3 tolueenina	% TVOC:sta
Halogenoidut yhdisteet yht.	<0,2	<1	0
Tetrakloorieteeni	<0,20	<1,0	0

Akkreditointi ei koske lausuntoa. Analyysitulokset pätevät ainoastaan analysoiduille näytteille.

Analyysitodistuksen saa kopioida vain kokonaan. Muussa tapauksessa kopioinnista on saatava lupa.

Postiosoite

PL 550
 00099 HELSINGIN KAUPUNKI
 metropolilab@hel.fi

Käyntiosoite

Viikinkaari 4
 Helsinki 79
 http://www.metropolilab.fi

Puhelin

+358 9 310 31602

Faksi

+358 9 310 31626

Y-tunnus

2340056-8

Alv. Nro

FI23400568

1,1,2,2-Tetrakloorietaani	<0,10	<1,0	0
1,4-Diklooribentseeni	<0,10	<1,0	0
	ug/m3 malliaineena	ug/m3 tolueenina	% TVOC:sta
Karboonylit yht.	<3,1	<3	0
Heksanaali	<1,5	<2,0	0
2-Furankarboksaldehydi	<2,7	<3,0	0
Bentsaldehydi	<2,3	<3,0	0
Oktanaali	<2,3	<3,0	0
Nonanaali	<3,1	<3,0	0
	ug/m3 malliaineena	ug/m3 tolueenina	% TVOC:sta
Orgaaniset hapot yht.		<2	0
		<2,0	0
	ug/m3 malliaineena	ug/m3 tolueenina	% TVOC:sta
Terpeenit yht.	<0,8	<1	0
Pineeni	<0,20	<1,0	0
Delta-3-kareeni	<0,10	<1,0	0
Limoneeni	<0,80	<1,0	0
	ug/m3 malliaineena	ug/m3 tolueenina	% TVOC:sta
Muut yhdisteet yht.		<2	6
Syklopentasiloksaani, dekametyyli-		0,40	6
	ug/m3 malliaineena	ug/m3 tolueenina	
TVOC (C6-C16) ulkopuoliset yhdisteet			

Akkreditointi ei koske lausuntoa. Analyysitulokset pätevät ainoastaan analysoiduille näytteille.
 Analyysitodistuksen saa kopioida vain kokonaan. Muussa tapauksessa kopioinnista on saatava lupa.

MetropoliLab

Liite testausselosteeseen	2012-00808-02		
Näyte	Luokka 6, Kulomäen koulu		
* tulos ylittää standardisuoran		TVOC tolueenina (Tenax TA, C6-C16)	TVOC
		ug/m3	tunnistettu %
		6,4	38
	ug/m3 malliaineena	ug/m3 tolueenina	% TVOC:sta
	MSD	FID	
Alkaanit yht.		1,3	20
Oktaani		0,9	14
Nonaani		0,4	6
	ug/m3 malliaineena	ug/m3 tolueenina	% TVOC:sta
Alkoholit yht.	<1,7	<2	0
2-Etyyli-1-heksanoli	<0,60	<1,0	0
Butanoli	<0,50	<1,0	0
Fenoli	<1,7	<2,0	0
	ug/m3 malliaineena	ug/m3 tolueenina	% TVOC:sta
Aromaattiset yht.	<2,3	<2	17
Bentseeni	<0,80	<1,0	0
Tolueeni	1,2	1,1	17
Etyylibentseeni	<0,20	<1,0	0
1,4-Ksyleeni	0,5	<1,0	0
Styreeni	<0,30	<1,0	0
1,2-Ksyleeni	<0,30	<1,0	0
Propyylibentseeni	<0,10	<1,0	0
1,3,5-Trimetyylibentseeni	<0,10	<1,0	0
Naftaleeni	<0,50	<1,0	0
1-Metyyli-naftaleeni	<0,20	<1,0	0
Bifenyli	<0,20	<1,0	0
	ug/m3 malliaineena	ug/m3 tolueenina	% TVOC:sta
Esterit yht.	<0,1	<1	0
Etyyliasettaatti	<0,10	<1,0	0
Butyyliasettaatti	<0,10	<1,0	0
	ug/m3 malliaineena	ug/m3 tolueenina	% TVOC:sta
Glykolieetterit yht.	<1,3	<2	0
Dietyleeniglykoli-monoetyylieetteri	<1,3	<2,0	0
Dietyleeniglykoli-monobutyylieetteri	<0,40	<2,0	0
TXIB	<1,0	<2,0	0
	ug/m3 malliaineena	ug/m3 tolueenina	% TVOC:sta
Halogenoidut yhdisteet yht.	<0,2	<1	0
Tetrakloorieteeni	<0,20	<1,0	0

Akkreditointi ei koske lausuntoa. Analyysitulokset pätevät ainoastaan analysoiduille näytteille.

Analyyttödistuksen saa kopioida vain kokonaan. Muussa tapauksessa kopiointista on saatava lupa.

1,1,2,2-Tetrakloorietaani	<0,10	<1,0	0
1,4-Diklooribentseeni	<0,10	<1,0	0
	ug/m3 malliaineena	ug/m3 tolueenina	% TVOC:sta
Karboonylit yht.	<3,1	<3	0
Heksanaali	<1,5	<2,0	0
2-Furankarboksaldehydi	<2,7	<3,0	0
Bentsaldehydi	<2,3	<3,0	0
Oktanaali	<2,3	<3,0	0
Nonanaali	<3,1	<3,0	0
	ug/m3 malliaineena	ug/m3 tolueenina	% TVOC:sta
Orgaaniset hapot yht.		<2	0
		<2,0	0
	ug/m3 malliaineena	ug/m3 tolueenina	% TVOC:sta
Terpeenit yht.	<0,8	<1	0
Pineeni	0,4	<1,0	0
Delta-3-kareeni	0,1	<1,0	0
Limoneeni	<0,80	<1,0	0
	ug/m3 malliaineena	ug/m3 tolueenina	% TVOC:sta
Muut yhdisteet yht.		<2	0
Siloksaani		<2,0	0
	ug/m3 malliaineena	ug/m3 tolueenina	
TVOC (C6-C16) ulkopuoliset yhdisteet			

Akkreditointi ei koske lausuntoa. Analyysitulokset pätevät ainoastaan analysoiduille näytteille.
 Analyysitodistuksen saa kopioida vain kokonaan. Muussa tapauksessa kopioinnista on saatava lupa.

MetropoliLab

Liite testausselosteeseen	2012-00808-03		
Näyte	Luokka 1, Kulomäen koulu		
* tulos ylittää standardisuoran		TVOC tolueenina (Tenax TA, C6-C16)	TVOC
		ug/m3	tunnistettu %
		<u>11</u>	<u>30</u>
	ug/m3 malliaineena	ug/m3 tolueenina	% TVOC:sta
	MSD	FID	
Alkaanit yht.		1,4	13
Oktanaani		1,4	13
	ug/m3 malliaineena	ug/m3 tolueenina	% TVOC:sta
Alkoholit yht.	<1,7	<2	0
2-Etyyli-1-heksanoli	0,8	<1,0	0
Butanoli	<0,50	<1,0	0
Fenoli	<1,7	<2,0	0
	ug/m3 malliaineena	ug/m3 tolueenina	% TVOC:sta
Aromaattiset yht.	2	<2	17
Bentseeni	<0,80	<1,0	0
Tolueeni	1,2	1,1	10
Etyylibentseeni	0,6	<1,0	0
1,4-Ksyleeni	0,7	0,8	7
Styreeni	<0,30	<1,0	0
1,2-Ksyleeni	<0,30	<1,0	0
Propyylibentseeni	<0,10	<1,0	0
1,3,5-Trimetyylibentseeni	<0,10	<1,0	0
Naftaleeni	<0,50	<1,0	0
1-Metyyli-naftaleeni	<0,20	<1,0	0
Bifenylyli	<0,20	<1,0	0
	ug/m3 malliaineena	ug/m3 tolueenina	% TVOC:sta
Esterit yht.	<0,1	<1	0
Etyyliasettaatti	<0,10	<1,0	0
Butyyliasettaatti	<0,10	<1,0	0
	ug/m3 malliaineena	ug/m3 tolueenina	% TVOC:sta
Glykolieetterit yht.	<1,3	<2	0
Dietyleeniglykoli-monoetyylieetteri	<1,3	<2,0	0
Dietyleeniglykoli-monobutyylieetteri	<0,40	<2,0	0
TXIB	<1,0	<2,0	0
	ug/m3 malliaineena	ug/m3 tolueenina	% TVOC:sta
Halogenoidut yhdisteet yht.	<0,2	<1	0
Tetrakloorieteeni	<0,20	<1,0	0
1,1,2,2-Tetrakloorietaani	<0,10	<1,0	0

Akkreditointi ei koske lausuntoa. Analyysitulokset pätevät ainoastaan analysoiduille näytteille.

Analyytitodistuksen saa kopioida vain kokonaan. Muussa tapauksessa kopioinnista on saatava lupa.

1,4-Diklooribentseeni	<0,10	<1,0	0
	ug/m3 malliaineena	ug/m3 tolueenina	% TVOC:sta
Karboonylit yht.	<3,1	<3	0
Heksanaali	<1,5	<2,0	0
2-Furankarbonsaldehydi	<2,7	<3,0	0
Bentsaldehydi	<2,3	<3,0	0
Oktanaali	<2,3	<3,0	0
Nonanaali	<3,1	<3,0	0
	ug/m3 malliaineena	ug/m3 tolueenina	% TVOC:sta
Orgaaniset hapot yht.		<2	0
		<2,0	0
	ug/m3 malliaineena	ug/m3 tolueenina	% TVOC:sta
Terpeenit yht.	<0,8	<1	0
Pineeni	<0,20	<1,0	0
Delta-3-kareeni	<0,10	<1,0	0
Limoneeni	<0,80	<1,0	0
	ug/m3 malliaineena	ug/m3 tolueenina	% TVOC:sta
Muut yhdisteet yht.		<2	0
Siloksaani		<2,0	0
	ug/m3 malliaineena	ug/m3 tolueenina	
TVOC (C6-C16) ulkopuoliset yhdisteet			

Akkreditointi ei koske lausuntoa. Analyysitulokset pätevät ainoastaan analysoiduille näytteille.
 Analyysitodistuksen saa kopioida vain kokonaan. Muussa tapauksessa kopioinnista on saatava lupa.

MetropoliLab

Liite testausselosteeseen	2012-00808-04		
Näyte	Erityisopettajan huone, Kulomäen koulu		
* tulos ylittää standardisuoran		TVOC tolueenina (Tenax TA, C6-C16)	TVOC
		ug/m3	tunnistettu %
		<u>7,8</u>	<u>37</u>
	ug/m3 malliaineena	ug/m3 tolueenina	% TVOC:sta
	MSD	FID	
Alkaanit yht.		1,6	21
Oktaani		1,2	15
Nonaani		0,4	5
	ug/m3 malliaineena	ug/m3 tolueenina	% TVOC:sta
Alkoholit yht.	<1,7	<2	0
2-Etyyli-1-heksanoli	1,0	<1,0	0
Butanoli	<0,50	<1,0	0
Fenoli	<1,7	<2,0	0
	ug/m3 malliaineena	ug/m3 tolueenina	% TVOC:sta
Aromaattiset yht.	<2,3	<2	17
Bentseeni	<0,80	<1,0	0
Tolueeni	1,4	1,3	17
Etyylibentseeni	0,3	<1,0	0
1,4-Ksyleeni	0,6	<1,0	0
Styreeni	<0,30	<1,0	0
1,2-Ksyleeni	<0,30	<1,0	0
Propyylibentseeni	<0,10	<1,0	0
1,3,5-Trimetyylibentseeni	<0,10	<1,0	0
Naftaleeni	<0,50	<1,0	0
1-Metyyli-naftaleeni	<0,20	<1,0	0
Bifenyli	<0,20	<1,0	0
	ug/m3 malliaineena	ug/m3 tolueenina	% TVOC:sta
Esterit yht.	<0,1	<1	0
Etyyliasettaatti	<0,10	<1,0	0
Butyyliasettaatti	<0,10	<1,0	0
	ug/m3 malliaineena	ug/m3 tolueenina	% TVOC:sta
Glykolieetterit yht.	<1,3	<2	0
Dietyleeniglykoli-monoetyylieetteri	<1,3	<2,0	0
Dietyleeniglykoli-monobutyylieetteri	<0,40	<2,0	0
TXIB	<1,0	<2,0	0
	ug/m3 malliaineena	ug/m3 tolueenina	% TVOC:sta
Halogenoidut yhdisteet yht.	<0,2	<1	0
Tetrakloorieteeni	<0,20	<1,0	0

Akkreditointi ei koske lausuntoa. Analyysitulokset pätevät ainoastaan analysoiduille näytteille.

Analyysitodistuksen saa kopioida vain kokonaan. Muussa tapauksessa kopioinnista on saatava lupa.

Postiosoite

 PL 550
 00099 HELSINGIN KAUPUNKI
 metropolilab@hel.fi

Käyntiosoite

 Viikinkaari 4
 Helsinki 79
 http://www.metropolilab.fi

Puhelin

+358 9 310 31602

Faksi

+358 9 310 31626

Y-tunnus

2340056-8

Alv. Nro

FI23400568

1,1,2,2-Tetrakloorietaani	<0,10	<1,0	0
1,4-Diklooribentseeni	<0,10	<1,0	0
	ug/m3 malliaineena	ug/m3 tolueenina	% TVOC:sta
Karboonylit yht.	<3,1	<3	0
Heksanaali	<1,5	<2,0	0
2-Furankarboksaldehydi	<2,7	<3,0	0
Bentsaldehydi	<2,3	<3,0	0
Oktanaali	<2,3	<3,0	0
Nonanaali	<3,1	<3,0	0
	ug/m3 malliaineena	ug/m3 tolueenina	% TVOC:sta
Orgaaniset hapot yht.		<2	0
		<2,0	0
	ug/m3 malliaineena	ug/m3 tolueenina	% TVOC:sta
Terpeenit yht.	<0,8	<1	0
Pineeni	<0,20	<1,0	0
Delta-3-kareeni	<0,10	<1,0	0
Limoneeni	<0,80	<1,0	0
	ug/m3 malliaineena	ug/m3 tolueenina	% TVOC:sta
Muut yhdisteet yht.		<2	0
Siloksaani		<2,0	0
	ug/m3 malliaineena	ug/m3 tolueenina	
TVOC (C6-C16) ulkopuoliset yhdisteet			

Akkreditointi ei koske lausuntoa. Analyysitulokset pätevät ainoastaan analysoiduille näytteille.
 Analyysitodistuksen saa kopioida vain kokonaan. Muussa tapauksessa kopioinnista on saatava lupa.