

Vantaan Kaupunki  
Tilakeskus  
Mikko Krohn  
Kielotie 28  
01300 Vantaa

## PAINE-EROMITTAUKSET, ASEMATIE 7, VANTAA, VANTAAN KAUPUNGINTALO

### Sisällys:

1. Johdanto .....	2
2. Paine-eromittaukset .....	2
2.1 Yleistä paine-eromittauksista .....	2
2.2 Paine-eromittausten tulokset .....	2

## 1. Johdanto

- Mittaukset tilasi Mikko Krohn Vantaan kaupungin tilakeskuksesta.
- Mittaukset suoritettiin osoitteessa Asematie 7, Vantaan kaupungintalolla kellarikerroksen ja 1 krs. välillä.
- Mittausten tarkoituksena oli selvittää rakennuksen painesuhteita.
- Mittalaitteet olivat kohteessa 18.12.2007–2.1.2008 välisen ajan.

## 2. Paine-eromittaukset

### 2.1 Yleistä paine-eromittauksista

- Paine-eroja mitattiin kahden viikon ajan kolmesta eri mittapisteestä kellarikerroksen ja 1. kerroksen väliltä. Mittapisteet on merkittynä pohjakuviin liitteessä 1.
- Mittalaitteistona toimi Beck984 paine-eroanturi ja Gemini TGPR-0704 dataloggeri
- Tilojen välillä vallinnut paine-ero tallentui kahden minuutin välein dataloggerin muistiin
- Tulokuvaajissa kellaritila on ylipaineinen 1. kerrokseen nähden paine-eron positiivisilla mitta-arvoilla

### 2.2 Paine-eromittausten tulokset

- MP1, sähkökaappi (huoneen 655/(161) vieressä):
  - 1. kerros on selvästi alipaineinen kellaritiloihin nähden arkisin n. klo 6-22
  - Paine-ero vaihtuu päivastaiseksi klo 22 jälkeen
  - Viikonloppuisin tilojen välinen paine-ero on lähellä nollaa
- MP2, aulan viereinen kokoushuone (huone 624/(124)):
  - 1. kerros on selvästi alipaineinen kellaritiloihin nähden arkisin n. klo 6-21
  - Paine-ero vaihtuu päivastaiseksi klo 21 jälkeen
  - Viikonloppuisin kellaritilat ovat alipaineiset 1. kerrokseen nähden

- MP3, siivouskomero (182):
  - Paine-ero vaihtelee nollan molemmin puolin arkisin klo 6-22
  - Klo 22 jälkeen kellaritilat muuttuvat selvästi alipaineisiksi 1. kerrokseen nähden
  - Viikonloppuisin kellari tilat ovat alipaineiset 1. kerrokseen nähden
- Paine-eromittausten tuloskuvaajat esitetään liitteessä 1.

### 3. Tulosten tulkinta

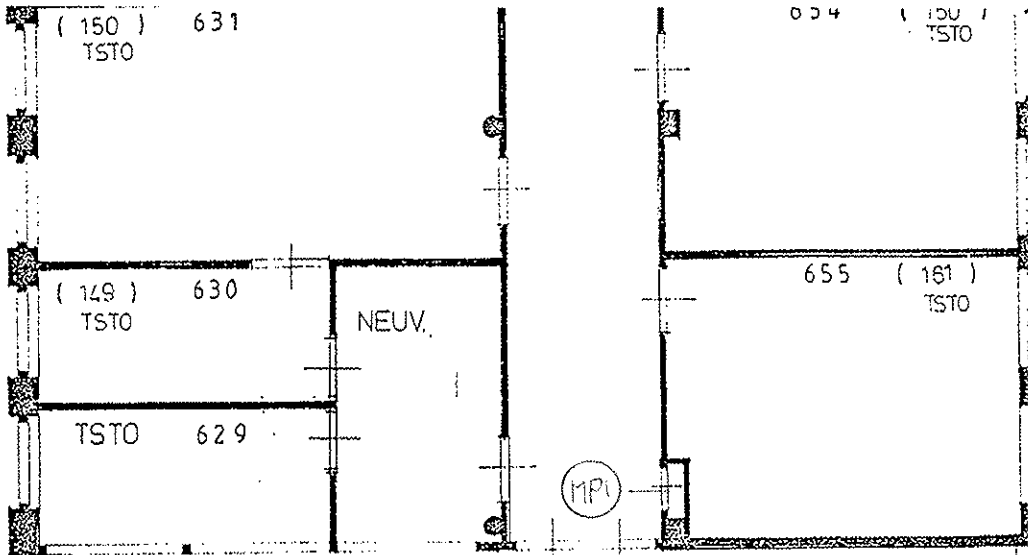
- Paine-erojen vaihteluun vaikuttaa rakennuksen ilmanvaihdon ajastus, joka alipaineistaa 1. kerrosta kellaritiloihin nähden arkisin n. klo 6-22.
- 1. kerroksen ollessa alipaineinen kellaritiloihin nähden, kellarista kulkeutuu mahdollisia ilman epäpuhtauksia 1. kerrokseen ilmanvuotoreittejä pitkin.

## HB Sisäilmatutkimus Oy

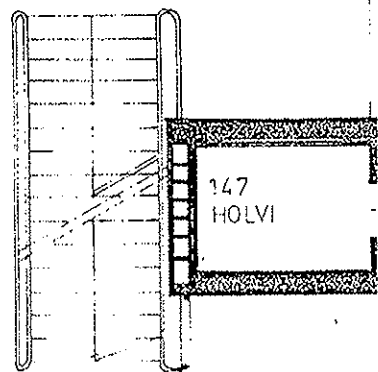
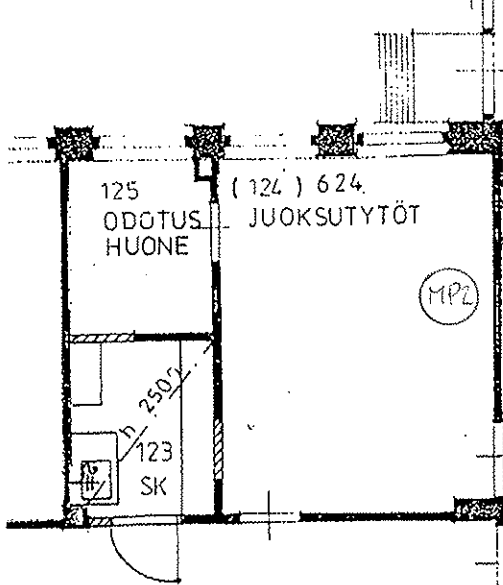
Ville Leinonen  
työhygieenikko

Liitteet:

- Liite 1. Pohjakuvat mittapistemerkitöineen  
Liite 2. Paine-eromittausten tuloskuvaajat



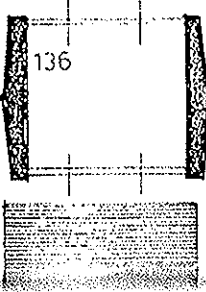
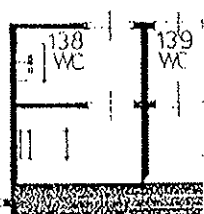
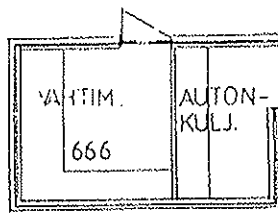
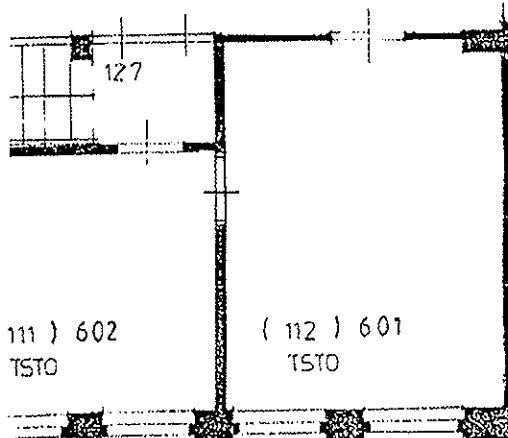
137  
AULA



NEUVONTA

148

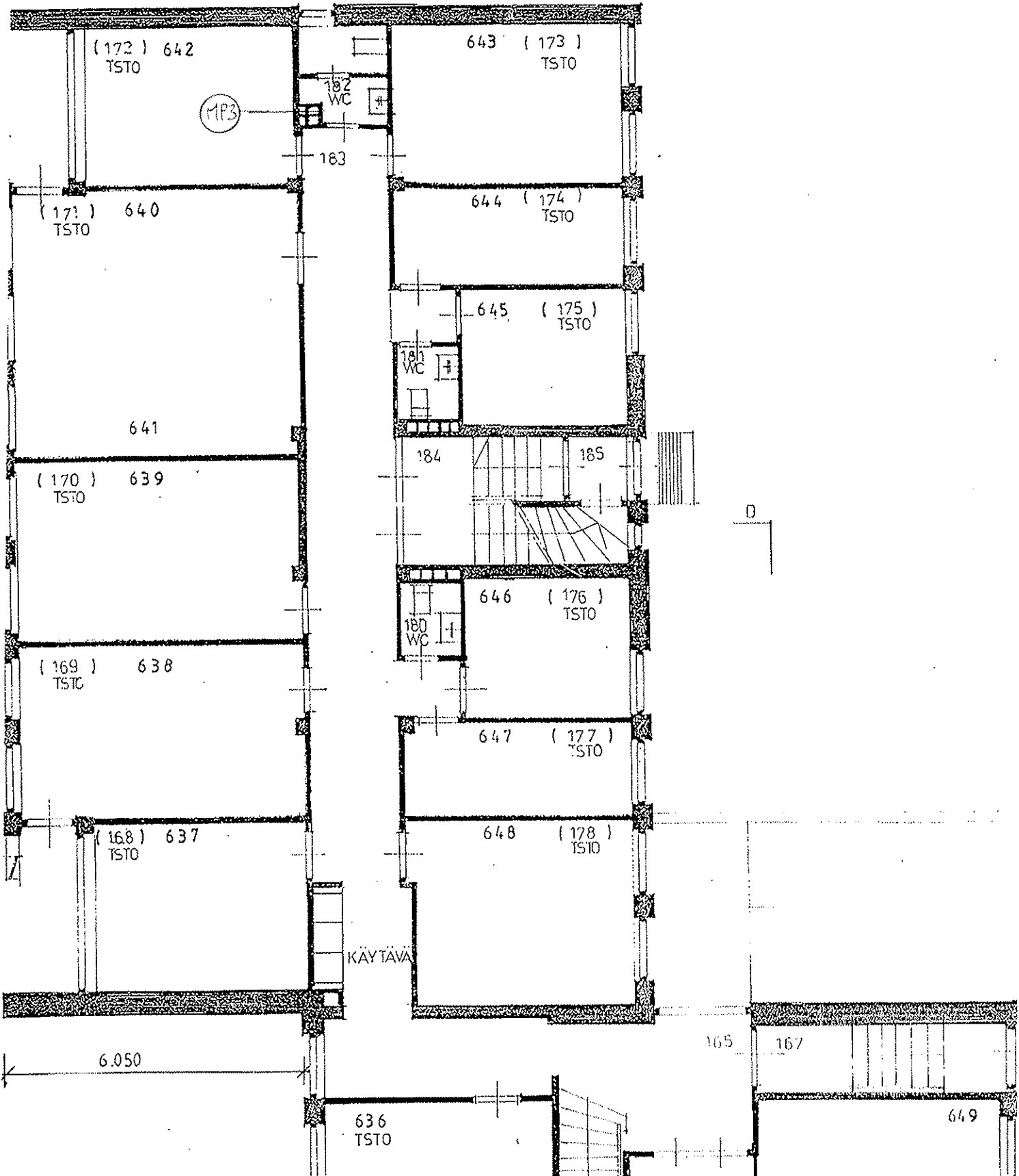
VAAPIET



13.100

7.120

C



(172) 642  
TSTO

643 (173)  
TSTO

MP3

182  
WC

183

(171) 640  
TSTO

644 (174)  
TSTO

641

645 (175)  
TSTO

181  
WC

184

185

(170) 639  
TSTO

D

180  
WC

646 (176)  
TSTO

(169) 638  
TSTC

647 (177)  
TSTO

(168) 637  
TSTO

648 (178)  
TSTO

KAYTAVA

6.050

165

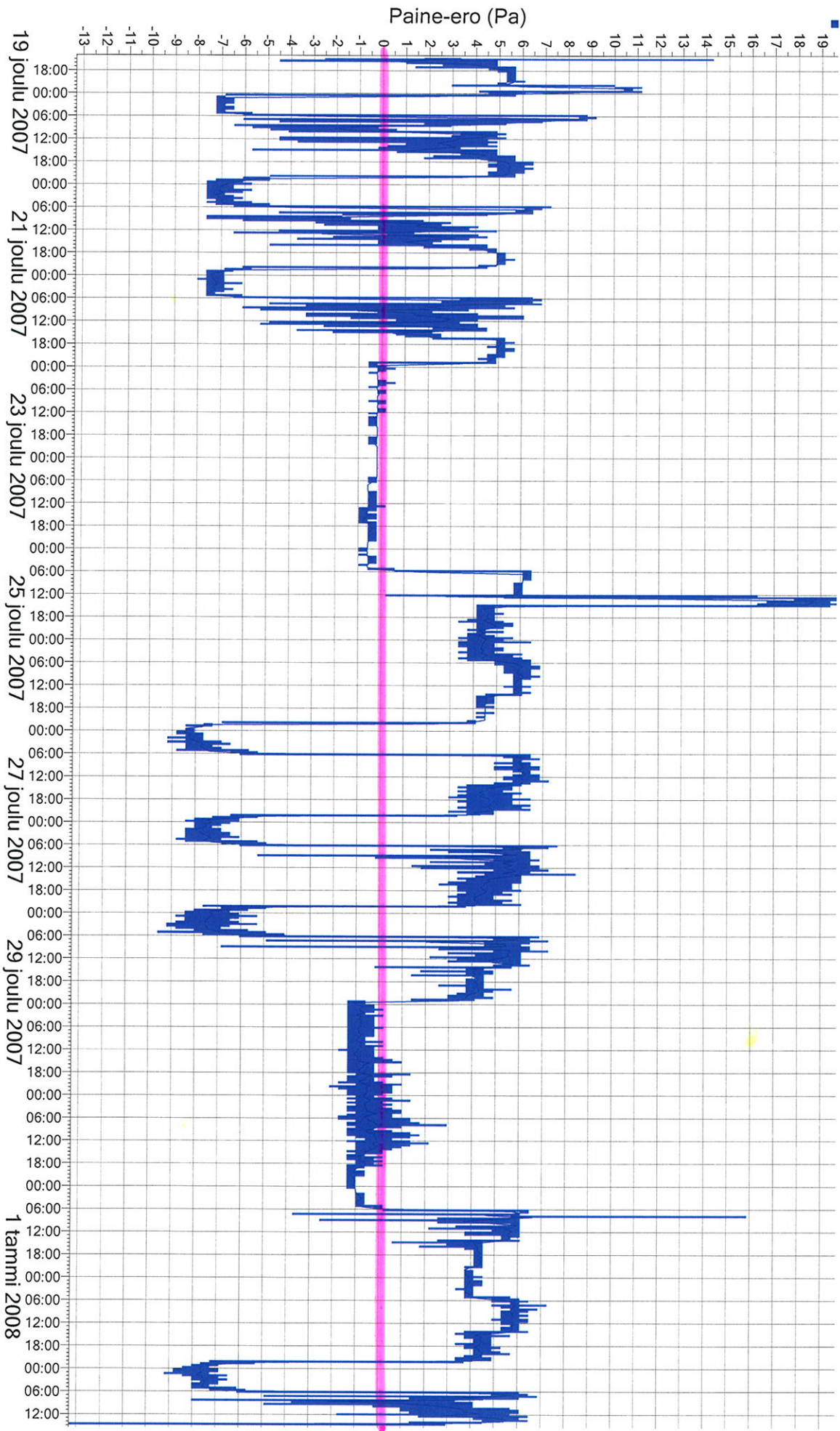
167

636  
TSTO

649

MP1 Sähkökaappi HUONEEN 655 / (161) NÄBBESSÄ

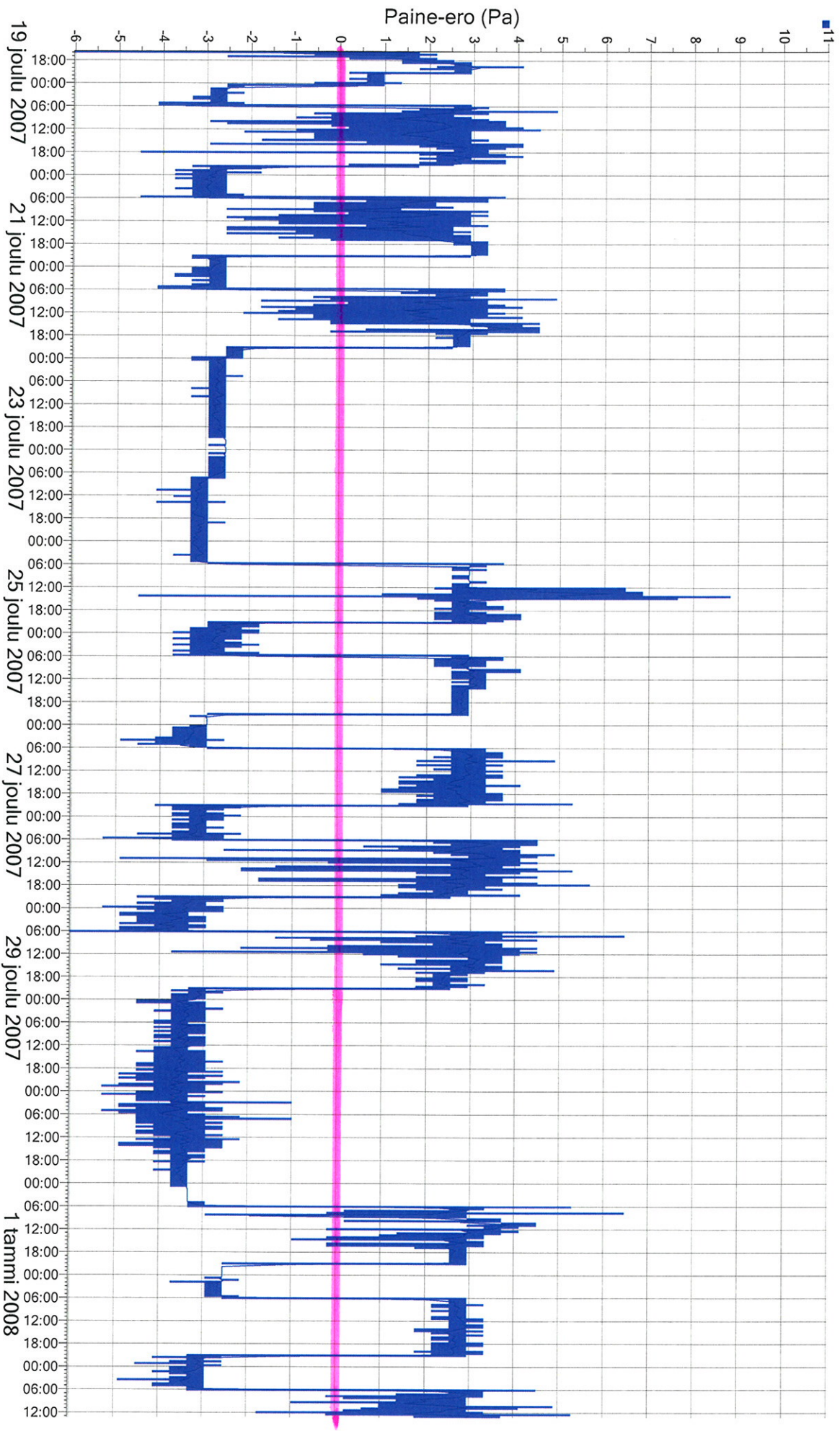
■ 307922 Paine-ero 1 Vantaankaup.



MP2 Aulan viereinen kokoushuone

624/(124)

■ 307923 Paine-ero 2/Vantaankaup.



■ 307924 Paine-ero 3/Vantaankaup.

MP3 Siivousskomero (182)

