

Kaunialan Sairaala OY



Raportti

Työ No: 8045

Kohde: Kylpyläntie 19 uusi puoli pihan puoleinen ulkoseinä.

Työ No: Asiakas

Tutkimus pvm: 14.1.2008 ja 24.6.2008

Raportointi pvm: 5.8.08

Yhteyshenkilö: Kari Ikävalko

Tilaja: Kari Ikävalko

Isännöitsijä:

Tutkijat: Reijo Sundell gsm. 040 – 5039353 reijo.pr@kolumbus.fi
Sairaalan puolesta rakennusmestari Arvo Olkkonen

Mittalaitteet: **Gann Uni2** näyttölaite
Suhteellisenkosteuden mittausanturi RH-T 37
M18 puupiikkijunta.
Pintakosteus anturit LB 70 ja B 50
Vaisala HMI – 41mittari, HMP-42 ja HMP-44 mittausanturit

Gann mittalaitteen anturien B 50 asteikko		Kuiva	Kostea / märkä
	Puu	alle 40	yli 40 / 80
	Rakennuslevyt	alle 40	yli 40 / 80
	Betoni	alle 80	yli 80 / 110
	Tiili asuintilat	alle 40	yli 40 – 80
	Tiili kellaritilat	alle 70	yli 70 / 100
	Mittarilukeman ollessa yli 130 on rakenteessa vettä, rakenteen tiheydestä riippumatta.		

Kiinteistö:

Kaunialan sairaala Oy

Toimeksianto:

Vuodon etsintä.

Vahingon kuvaus:

Vettä tullut 4 keroksen tupakkahuoneeseen ja siitä alaspäin.

Tutkimuksessa todettu:

Vesi pääsee katon rajasta sopivalla tuulella puuttelisen myrskypellityksen takia rakenteisiin. Lisäksi ulkopuolen ikkuna tiivisteistä löytyi puutteita (väljät tai liian lyhyet), ulkopuolen pellitys oli osittain jäänyt lyhyeksi ja limitys ei ollut riittävä. Palkkien läpiviennin pitävyyttä ei voi todeta purkamatta rakenteita.

Rakenteita vahinkoalueella:**Vahinkoalueen pinta-ala:****Mikrobikasvusto:**

Tutkimusalueella ei havaittavissa mikrobikasvustoa.

Suosittelavat toimenpiteet:

Ikkuna tiivisteiden ja julkisivu pellityksen korjaaminen ulkopuolelta, myrsky pellin asennus

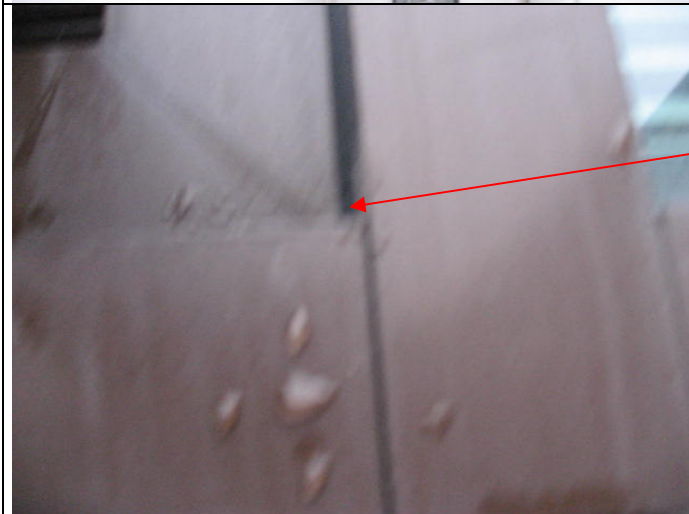
Korjaus vaiheessa tulee toimia hyvän rakennustavan mukaisesti.

Tämän raportin johtopäätökset ja suositukset perustuvat tutkimus- ja mittauspisteistä saatujen tulosten analysointiin. Tutkimus ei sulje pois mahdollisuutta, että muualla rakenteissa olisi piilossa olevia rakennusvirheitä tai vaurioita.

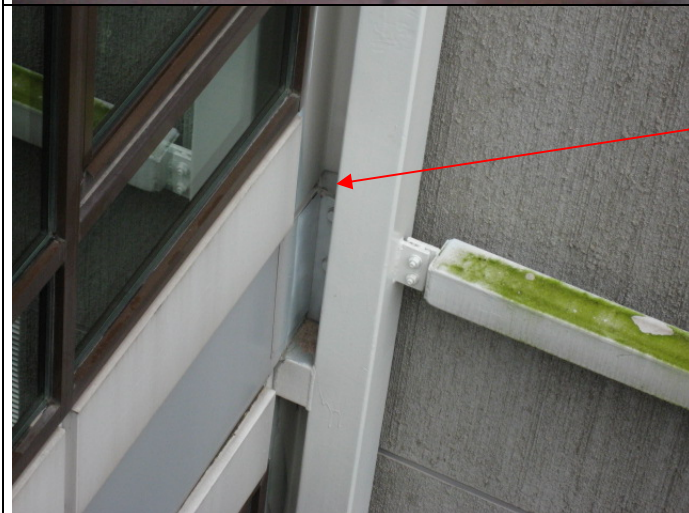
Reijo Sundell gsm. 040 – 5039353



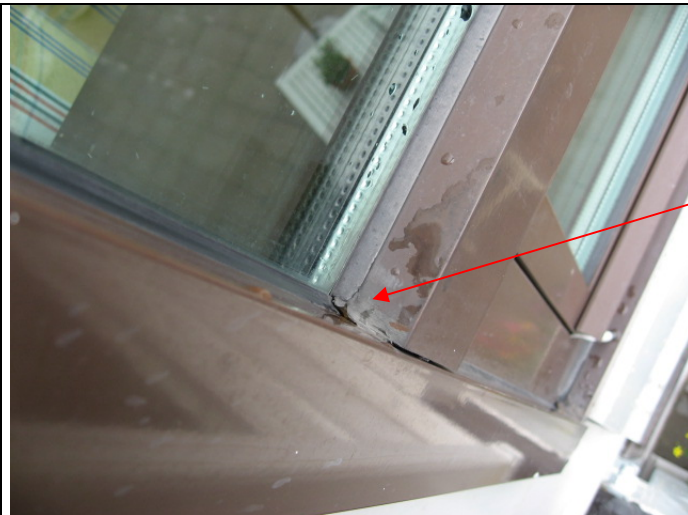
Kuva 1
Pelti liian lyhyt.



Kuva 2
Vesi pääsee suoraan valumaan
pellin väliin.



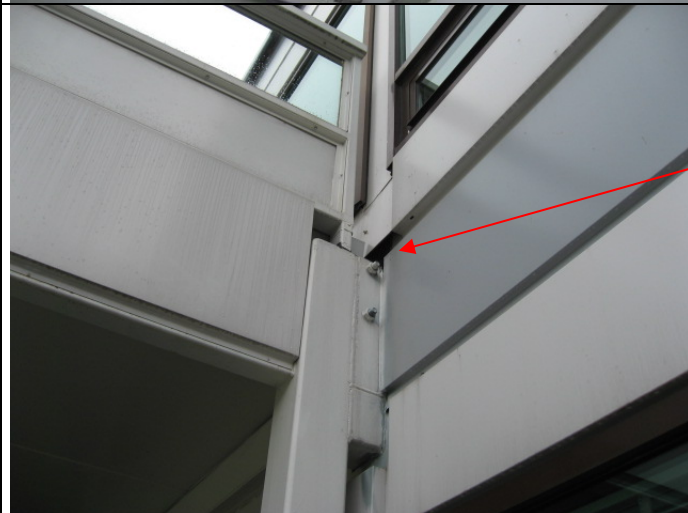
Kuva 3
Seinää pitkin valuva vesi menee
pellin välistä rakenteisiin.



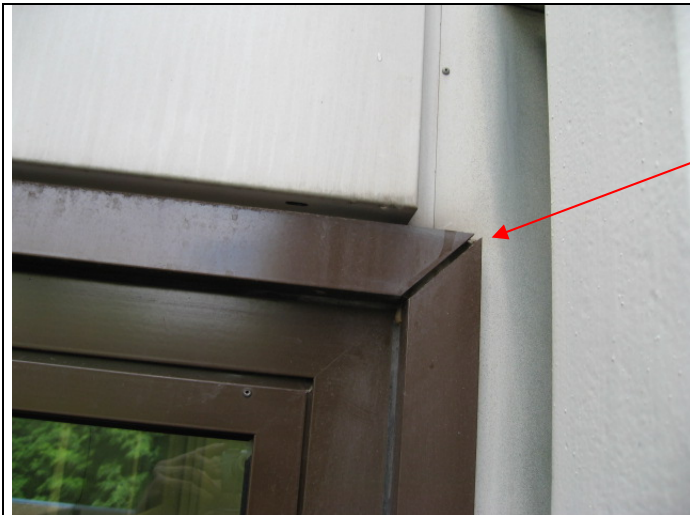
Kuva 4
Vuotoa korjattu silikonilla,
ikkunatiiviste väljä.



Kuva 5
Myrskypelti puuttuu. Tuulella vesi
menee tätä kautta rakenteisiin.



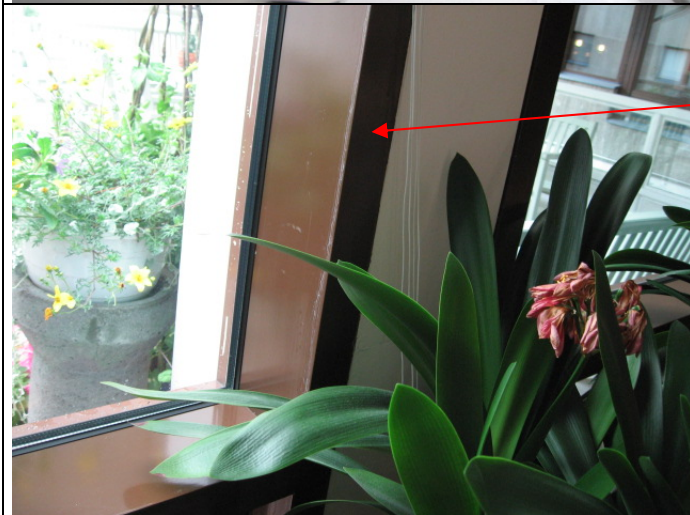
Kuva 6
Vesi kulkeutuu palkkia ja pellin
reunaa pitkin rakenteisiin.



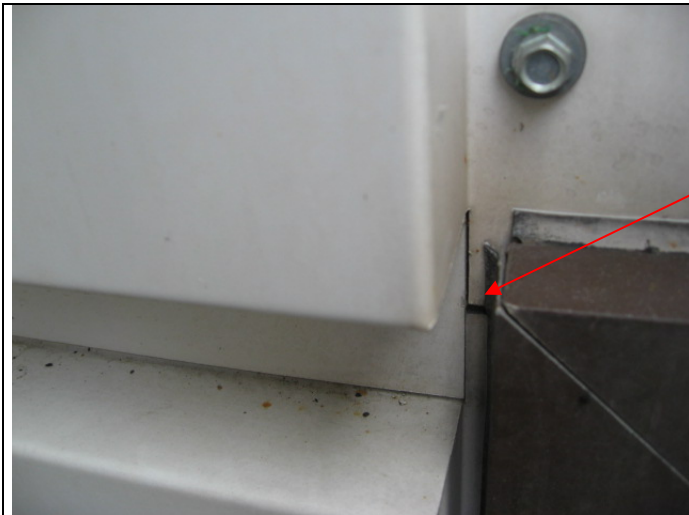
Kuva 7
Listotus auki.



Kuva 8
Ikkuna tiiviste auki ja väljä.



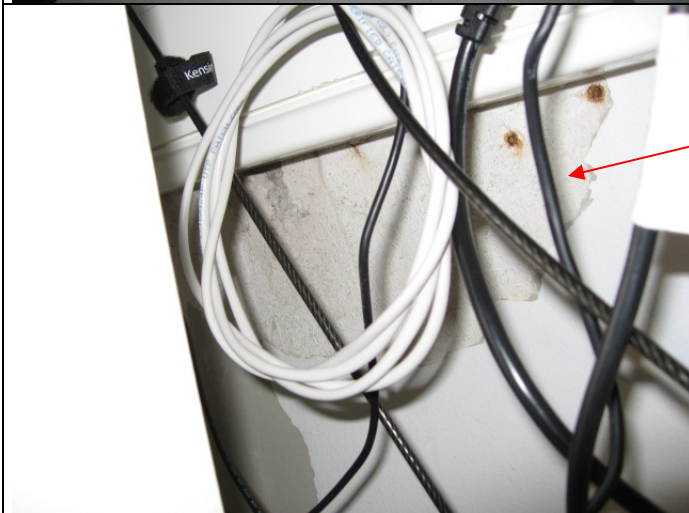
Kuva 9
Vesi valunut ikkunanpieliä pitkin.



Kuva 10
Pellityksessä rako.



Kuva 11
Seinästä maali poistettu
Lattia märkä.



Kuva 3
Vesijäljet Ikävalkon huoneessa