

Lämpökuvausraportti

Raportointipäiväys: 19.2.2013



ThermoSunEco Oy

Annantie 19

04220 Kerava

P.0500-514299

LÄMPÖKUVAUSRAPORTTI

Kaivokselan Päiväkotii, Kaivosvoudintie 6



Asiakkaan nimi:

Vantaan kaupunki

Mikko Krohn / Tilakeskus

Kielotie 13

01300 Vantaa

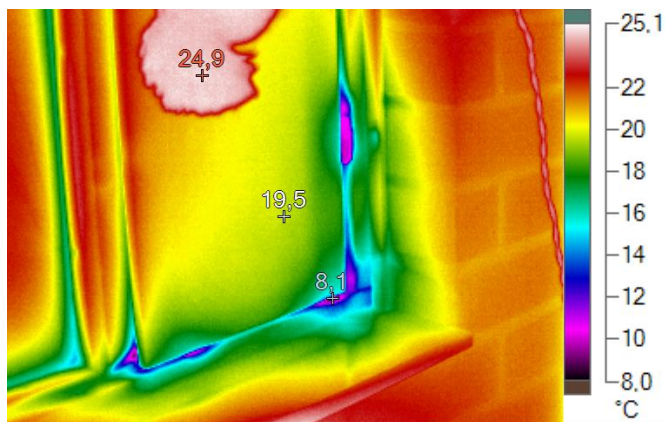
Lämpökuvausraportti

Raportointipäiväys: 19.2.2013

Kohde: Kaivokselan Päiväkoti, Kaivosvoudintie 6, 01610 Vantaa

Kuvausajankohta: 18.2.2013 9:21:32

Kuvauskohde: Huone 206



Valokuva kohteesta

Kuvausolosuhteet:

Kuvauksen suorittaja	Ville Suvivuo
Kuvausetäisyys	2 - 3 m
Ulkoilman lämpötilä	+0,0 C
Paine-ero rakenteen yli (Pa)	-12 Pa

Lämpökuvan merkkiedot:

Nimi	Lämpötilä	Emissiivisyys
Keskipiste	19,5°C	0,94
Kuuma	24,9°C	0,94
Kylmä	8,1°C	0,94

Kuvan ja kameran yleiset tiedot:

	IR002286.IS2
Taustalämpötilä	22,0°C
Emissiivisyys	0,94
Keskilämpötilä	20,4°C
Kuva-asteikko	8,1°C ... 24,9°C
Kameramalli	Fluke TiR32
IR-anturin koko	320 x 240
Kameran sarjanumero	TiR32-10070314 (9Hz)
Kameran valmistaja	Fluke Thermography
Kuvan aika	18.2.2013 9:21:32
Kalibroidialue	-10,0°C ... 150,0°C

Lämpötilaindeksit:

Talue= mittausalueen minimilämpötilä	8,1
To = Ulkolämpötilä =	0
Ti = sisälämpötilä (mittaus 1,1m korkeudelta, keskeltä huonetilaa) =	22
Lämpötilaindeksi alueen minimilämpötilasta=	37

Kommentit: Tuuletusluukun tiivistevuoto. Korjausluokka 1

ThermoSunEco Oy

Annantie 19
04220 Kerava
P.0500-514299

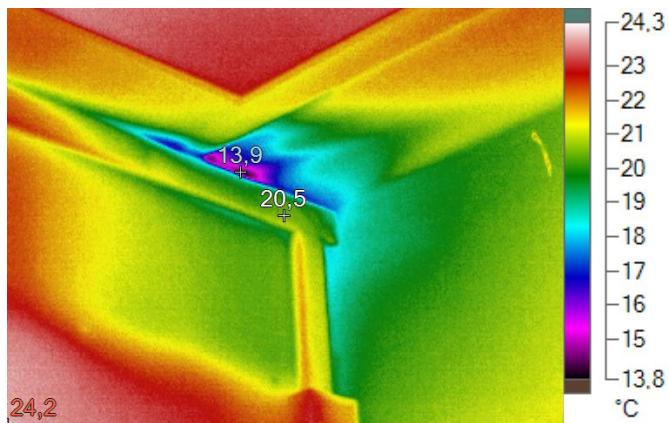
Lämpökuvausraportti

Raportointipäiväys: 19.2.2013

Kohde: Kaivokselan Päiväkoti, Kaivosvoudintie 6, 01610 Vantaa

Kuvausajankohta: 18.2.2013 9:23:03

Kuvauskohde: : Huone 206



Valokuva kohteesta

Kuvausolosuhteet:

Kuvauksen suorittaja	Ville Suvivuo
Kuvausetäisyys	2 - 3 m
Ulkoilman lämpötila	+0,0 C
Paine-ero rakenteen yli (Pa)	-12 Pa

Lämpökuvan merkkiedot:

Nimi	Lämpötila	Emissiivisyys
Keskipiste	20,5°C	0,94
Kuuma	24,2°C	0,94
Kylmä	13,9°C	0,94

Kuvan ja kameran yleiset tiedot:

	IR002287.IS2
Taustalämpötila	22,0°C
Emissiivisyys	0,94
Keskilämpötila	21,1°C
Kuva-asteikko	13,9°C ... 24,2°C
Kameramalli	Fluke TiR32
IR-anturin koko	320 x 240
Kameran sarjanumero	TiR32-10070314 (9Hz)
Kameran valmistaja	Fluke Thermography
Kuvan aika	18.2.2013 9:23:03
Kalibrointialue	-10,0°C ... 150,0°C

Lämpötilaindeksit:

Talue= mittausalueen minimilämpötila	13,9
To = Ulkolämpötila =	0
Ti = sisälämpötila (mittaus 1,1m korkeudelta, keskeltä huonetilaa) =	22
Lämpötilaindeksi alueen minimilämpötilasta=	63

Kommentit: Katon ja seinän liitoskohdassa elementin saumassa ilmavuoto. Korjausluokka 2

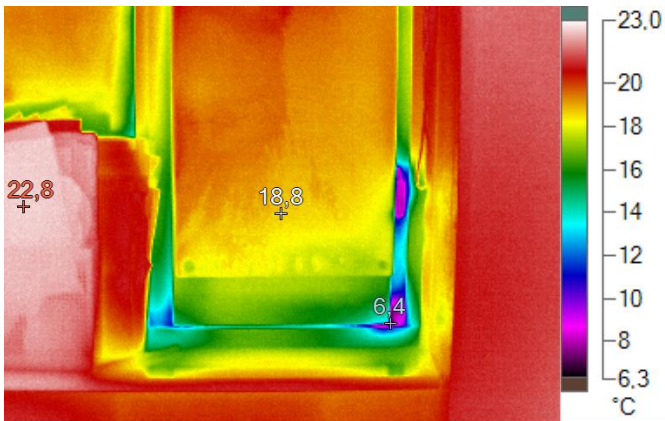
Lämpökuvausraportti

Raportointipäiväys: 19.2.2013

Kohde: Kaivokselan Päiväkoti, Kaivosvoudintie 6, 01610 Vantaa

Kuvausajankohta: 18.2.2013 9:25:35

Kuvauskohde: : Huone 206



Valokuva kohteesta

Kuvausolosuhteet:

Kuvauksen suorittaja	Ville Suvivuo
Kuvausetäisyys	2 - 3 m
Ulkoilman lämpötilä	+0,0 C
Paine-ero rakenteen yli (Pa)	-12 Pa

Lämpökuvan merkkiedot:

Nimi	Lämpötilä	Emissiivisyys
Keskipiste	18,8°C	0,94
Kuuma	22,8°C	0,94
Kylmä	6,4°C	0,94

Kuvan ja kameran yleiset tiedot:

	IR002288.IS2
Taustalämpötilä	22,0°C
Emissiivisyys	0,94
Keskilämpötilä	19,4°C
Kuva-asteikko	6,4°C ... 22,8°C
Kameramalli	Fluke TiR32
IR-anturin koko	320 x 240
Kameran sarjanumero	TiR32-10070314 (9Hz)
Kameran valmistaja	Fluke Thermography
Kuvan aika	18.2.2013 9:25:35
Kalibrointialue	-10,0°C ... 150,0°C

Lämpötilaindeksit:

Talue= mittausalueen minimilämpötilä	6,4
To = Ulkolämpötilä =	0
Ti = sisälämpötilä (mittaus 1,1m korkeudelta, keskeltä huonetilaa) =	22
Lämpötilaindeksi alueen minimilämpötilasta=	29

Kommentit: Tuuletusluukun tiivistevuoto. Korjausluokka 1

ThermoSunEco Oy

Annantie 19
04220 Kerava
P.0500-514299

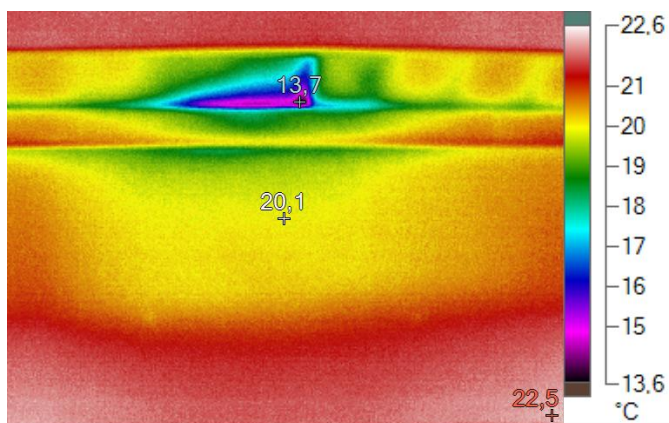
Lämpökuvausraportti

Raportointipäiväys: 19.2.2013

Kohde: Kaivokselan Päiväkoti, Kaivosvoudintie 6, 01610 Vantaa

Kuvausajankohta: 18.2.2013 9:26:53

Kuvauskohde: : Huone 206



Valokuva kohteesta

Kuvausolosuhteet:

Kuvauksen suorittaja	Ville Suvivuo
Kuvausetäisyys	2 - 3 m
Ulkoilman lämpötila	+0,0 C
Paine-ero rakenteen yli (Pa)	-12 Pa

Lämpökuvan merkkiedot:

Nimi	Lämpötila	Emissiivisyys
Keskipiste	20,1°C	0,94
Kuuma	22,5°C	0,94
Kylmä	13,7°C	0,94

Kuvan ja kameran yleiset tiedot:

	IR002289.IS2
Taustalämpötila	22,0°C
Emissiivisyys	0,94
Keskilämpötila	20,6°C
Kuva-asteikko	13,7°C ... 22,5°C
Kameramalli	Fluke TiR32
IR-anturin koko	320 x 240
Kameran sarjanumero	TiR32-10070314 (9Hz)
Kameran valmistaja	Fluke Thermography
Kuvan aika	18.2.2013 9:26:53
Kalibrointialue	-10,0°C ... 150,0°C

Lämpötilaindeksit:

Talue= mittausalueen minimilämpötila	13,7
To = Ulkolämpötila =	0
Ti = sisälämpötila (mittaus 1,1m korkeudelta, keskeltä huonetilaa) =	22
Lämpötilaindeksi alueen minimilämpötilasta=	62

Kommentit: Katon ja seinän liitoskohdassa ilmavuoto. Korjausluokka 2

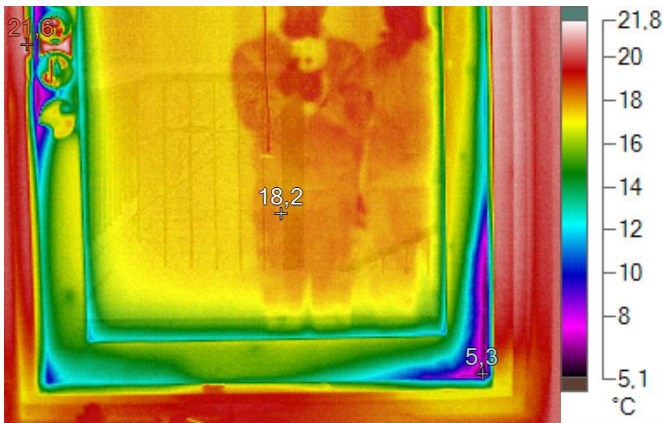
Lämpökuvausraportti

Raportointipäiväys: 19.2.2013

Kohde: Kaivokselan Päiväkoti, Kaivosvoudintie 6, 01610 Vantaa

Kuvausajankohta: 18.2.2013 9:28:34

Kuvauskohde: Huone 206



Valokuva kohteesta

Kuvausolosuhteet:

Kuvauksen suorittaja	Ville Suvivuo
Kuvausetäisyys	2 - 3 m
Ulkoilman lämpötila	+0,0 C
Paine-ero rakenteen yli (Pa)	-12 Pa

Lämpökuvan merkkiedot:

Nimi	Lämpötila	Emissiivisyys
Keskipiste	18,2°C	0,94
Kuuma	21,6°C	0,94
Kylmä	5,3°C	0,94

Kuvan ja kameran yleiset tiedot:

	IR002290.IS2
Taustalämpötila	22,0°C
Emissiivisyys	0,94
Keskilämpötila	17,2°C
Kuva-asteikko	5,3°C ... 21,6°C
Kameramalli	Fluke TiR32
IR-anturin koko	320 x 240
Kameran sarjanumero	TiR32-10070314 (9Hz)
Kameran valmistaja	Fluke Thermography
Kuvan aika	18.2.2013 9:28:34
Kalibrointialue	-10,0°C ... 150,0°C

Lämpötilaindeksit:

Talue= mittausalueen minimilämpötila	5,3
To = Ulkolämpötila =	0
Ti = sisälämpötila (mittaus 1,1m korkeudelta, keskeltä huonetilaa) =	22
Lämpötilaindeksi alueen minimilämpötilasta=	24

Kommentit: Varauuskäynnin karmeissa tiivistevuotoja. Korjausluokka 1

ThermoSunEco Oy

Annantie 19
04220 Kerava
P.0500-514299

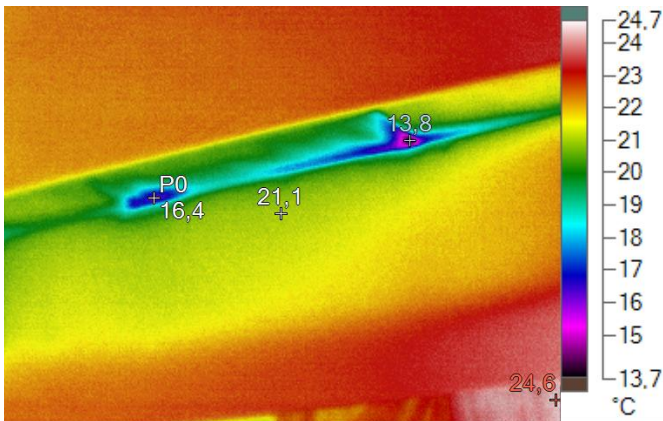
Lämpökuvausraportti

Raportointipäiväys: 19.2.2013

Kohde: Kaivokselan Päiväkoti, Kaivosvoudintie 6, 01610 Vantaa

Kuvausajankohta: 18.2.2013 9:32:36

Kuvauskohde: Huone 207



Valokuva kohteesta

Kuvausolosuhteet:

Kuvauksen suorittaja	Ville Suvivuo
Kuvausetäisyys	2 - 3 m
Ulkoilman lämpötila	+0,0 C
Paine-ero rakenteen yli (Pa)	-12 Pa

Lämpökuvan merkkiedot:

Nimi	Lämpötila	Emissiivisyys
Keskipiste	21,1°C	0,94
Kuuma	24,6°C	0,94
Kylmä	13,8°C	0,94
P0	16,4°C	0,94

Kuvan ja kameran yleiset tiedot:

	IR002291.IS2
Taustalämpötila	22,0°C
Emissiivisyys	0,94
Keskilämpötila	21,9°C
Kuva-asteikko	13,8°C ... 24,6°C
Kameramalli	Fluke TiR32
IR-anturin koko	320 x 240
Kameran sarjanumero	TiR32-10070314 (9Hz)
Kameran valmistaja	Fluke Thermography
Kuvan aika	18.2.2013 9:32:36
Kalibroitalue	-10,0°C ... 150,0°C

Lämpötilaindeksit:

Talve= mittausalueen minimilämpötila	13,8
To = Ulkolämpötila =	0
Ti = sisälämpötila (mittaus 1,1m korkeudelta, keskeltä huonetilaa) =	22
Lämpötilaindeksi alueen minimilämpötilasta=	63

Kommentit: Katon rajassa elementin saumosta ilmavuotoa. Korjausluokka 2

ThermoSunEco Oy

Annantie 19
04220 Kerava
P.0500-514299

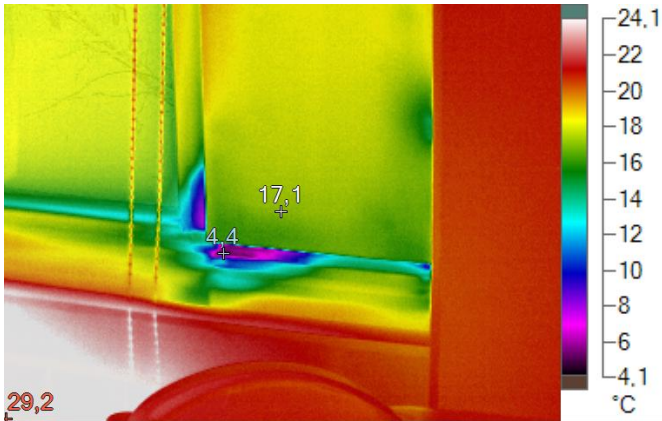
Lämpökuvausraportti

Raportointipäiväys: 19.2.2013

Kohde: Kaivokselan Päiväkoti, Kaivosvoudintie 6, 01610 Vantaa

Kuvausajankohta: 18.2.2013 9:34:28

Kuvauskohde: Huone 207



Valokuva kohteesta

Kuvausolosuhteet:

Kuvauksen suorittaja	Ville Suvivuo
Kuvausetäisyys	2 - 3 m
Ulkoilman lämpötila	+0,0 C
Paine-ero rakenteen yli (Pa)	-12 Pa

Lämpökuvan merkkiedot:

Nimi	Lämpötila	Emissiivisyys
Keskipiste	17,1°C	0,94
Kuuma	29,2°C	0,94
Kylmä	4,4°C	0,94

Kuvan ja kameran yleiset tiedot:

	IR002292.IS2
Taustalämpötila	22,0°C
Emissiivisyys	0,94
Keskilämpötila	19,2°C
Kuva-asteikko	4,4°C ... 29,2°C
Kameramalli	Fluke TiR32
IR-anturin koko	320 x 240
Kameran sarjanumero	TiR32-10070314 (9Hz)
Kameran valmistaja	Fluke Thermography
Kuvan aika	18.2.2013 9:34:28
Kalibrointialue	-10,0°C ... 150,0°C

Lämpötilaindeksit:

Talue= mittausalueen minimilämpötila	4,4
To = Ulkolämpötila =	0
Ti = sisälämpötila (mittaus 1,1m korkeudelta, keskeltä huonetilaa) =	22
Lämpötilaindeksi alueen minimilämpötilasta=	20

Kommentit: Tuuletusluukussa tiivistevuoto. Korjausluokka 1

ThermoSunEco Oy

Annantie 19
04220 Kerava
P.0500-514299

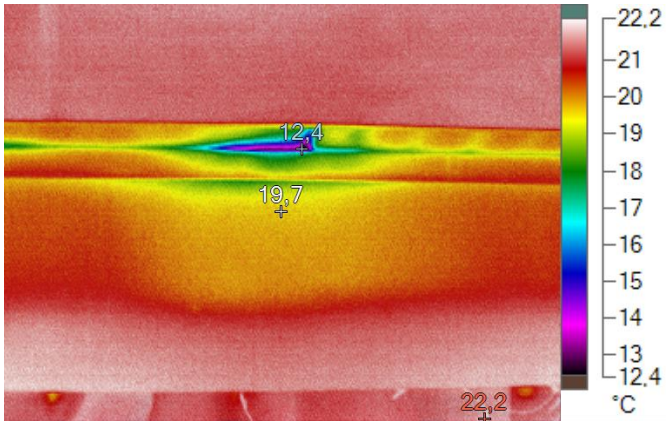
Lämpökuvausraportti

Raportointipäiväys: 19.2.2013

Kohde: Kaivoksen Päiväkotii, Kaivosvoudintie 6, 01610 Vantaa

Kuvausajankohta: 18.2.2013 9:35:35

Kuvauskohde: Huone 206



Valokuva kohteesta

Kuvausolosuhteet:

Kuvauksen suorittaja	Ville Suvivuo
Kuvausetäisyys	2 - 3 m
Ulkoilman lämpötila	+0,0 C
Paine-ero rakenteen yli (Pa)	-12 Pa

Lämpökuvan merkkiedot:

Nimi	Lämpötila	Emissiivisyys
Keskipiste	19,7°C	0,94
Kuuma	22,2°C	0,94
Kylmä	12,4°C	0,94

Kuvan ja kameran yleiset tiedot:

	IR002293.IS2
Taustalämpötila	22,0°C
Emissiivisyys	0,94
Keskilämpötila	20,8°C
Kuva-asteikko	12,4°C ... 22,2°C
Kameramalli	Fluke TiR32
IR-anturin koko	320 x 240
Kameran sarjanumero	TiR32-10070314 (9Hz)
Kameran valmistaja	Fluke Thermography
Kuvan aika	18.2.2013 9:35:35
Kalibrointialue	-10,0°C ... 150,0°C

Lämpötilaindeksit:

Talve= mittausalueen minimilämpötila	12,4
To = Ulkolämpötila =	0
Ti = sisälämpötila (mittaus 1,1m korkeudelta, keskeltä huonetilaa) =	22
Lämpötilaindeksi alueen minimilämpötilasta=	56

Kommentit: Katon rajassa elementin saumasta ilmavuotoa. Korjausluokka 1

ThermoSunEco Oy

Annantie 19
04220 Kerava
P.0500-514299

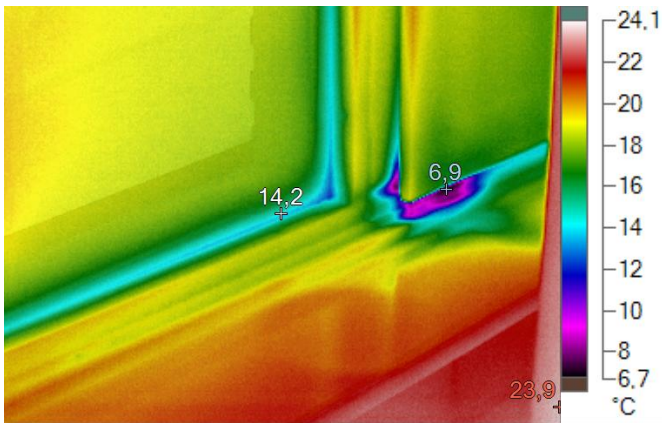
Lämpökuvausraportti

Raportointipäiväys: 19.2.2013

Kohde: Kaivokselan Päiväkoti, Kaivosvoudintie 6, 01610 Vantaa

Kuvausajankohta: 18.2.2013 9:39:35

Kuvauskohde: Huone 201



Valokuva kohteesta

Kuvausolosuhteet:

Kuvauksen suorittaja	Ville Suvivuo
Kuvausetäisyys	2 - 3 m
Ulkoilman lämpötila	+0,0 C
Paine-ero rakenteen yli (Pa)	-12 Pa

Lämpökuvan merkkiedot:

Nimi	Lämpötila	Emissiivisyys
Keskipiste	14,2°C	0,94
Kuuma	23,9°C	0,94
Kylmä	6,9°C	0,94

Kuvan ja kameran yleiset tiedot:

	IR002294.IS2
Taustalämpötila	22,5°C
Emissiivisyys	0,94
Keskilämpötila	18,8°C
Kuva-asteikko	6,9°C ... 23,9°C
Kameramalli	Fluke TiR32
IR-anturin koko	320 x 240
Kameran sarjanumero	TiR32-10070314 (9Hz)
Kameran valmistaja	Fluke Thermography
Kuvan aika	18.2.2013 9:39:35
Kalibrointialue	-10,0°C ... 150,0°C

Lämpötilaindeksit:

Talue= mittausalueen minimilämpötila	6,9
To = Ulkolämpötila =	0
Ti = sisälämpötila (mittaus 1,1m korkeudelta, keskeltä huonetilaa) =	22
Lämpötilaindeksi alueen minimilämpötilasta=	31

Kommentit: Henkilökunnan ruokailutilan oikean puoleisen tuuletusikkunan tiivistevuoto.
Korjausluokka 1

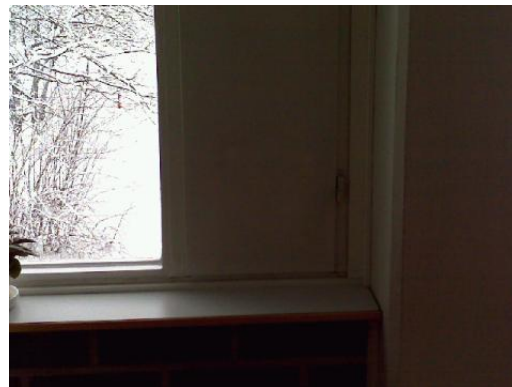
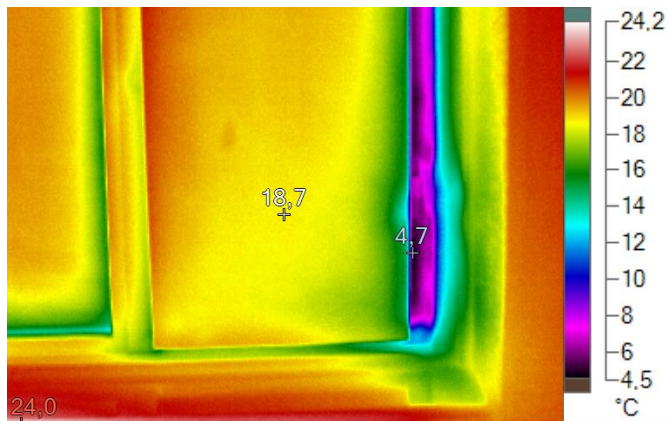
Lämpökuvausraportti

Raportointipäiväys: 19.2.2013

Kohde: Kaivokselan Päiväkoti, Kaivosvoudintie 6, 01610 Vantaa

Kuvausajankohta: 18.2.2013 9:41:24

Kuvauskohde: Huone 201



Valokuva kohteesta

Kuvausolosuhteet:

Kuvauksen suorittaja	Ville Suvivuo
Kuvausetäisyys	2 - 3 m
Ulkoilman lämpötila	+0,0 C
Paine-ero rakenteen yli (Pa)	-12 Pa

Lämpökuvan merkkiedot:

Nimi	Lämpötila	Emissiivisyys
Keskipiste	18,7°C	0,94
Kuuma	24,0°C	0,94
Kylmä	4,7°C	0,94

Kuvan ja kameran yleiset tiedot:

	IR002295.IS2
Taustalämpötila	22,5°C
Emissiivisyys	0,94
Keskilämpötila	18,4°C
Kuva-asteikko	4,7°C ... 24,0°C
Kameramalli	Fluke TiR32
IR-anturin koko	320 x 240
Kameran sarjanumero	TiR32-10070314 (9Hz)
Kameran valmistaja	Fluke Thermography
Kuvan aika	18.2.2013 9:41:24
Kalibrointialue	-10,0°C ... 150,0°C

Lämpötilaindeksit:

Talue= mittausalueen minimilämpötila	4,7
To = Ulkolämpötila =	0
Ti = sisälämpötila (mittaus 1,1m korkeudelta, keskeltä huonetilaa) =	22
Lämpötilaindeksi alueen minimilämpötilasta=	21

Kommentit: Henkilökunnan ruokailutilan keskimmäisen tuuletusikkunan tiivistevuoto.
Korjausluokka 1

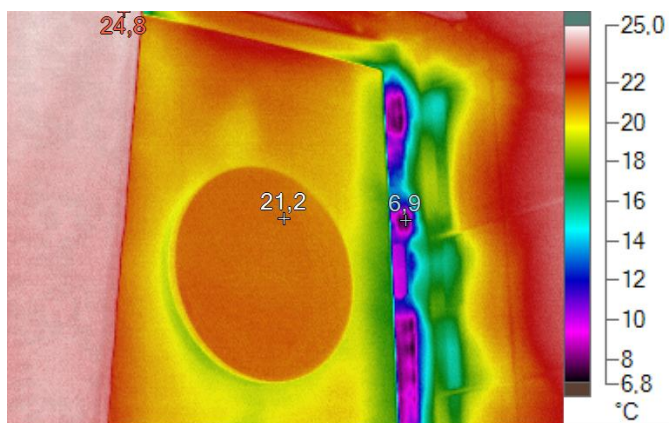
Lämpökuvausraportti

Raportointipäiväys: 19.2.2013

Kohde: Kaivokselan Päiväkoti, Kaivosvoudintie 6, 01610 Vantaa

Kuvausajankohta: 18.2.2013 9:44:21

Kuvauskohde: Keittiö 209



Valokuva kohteesta

Kuvausolosuhteet:

Kuvauksen suorittaja	Ville Suvivuo
Kuvausetäisyys	2 - 3 m
Ulkoilman lämpötila	+0,0 C
Paine-ero rakenteen yli (Pa)	-12 Pa

Lämpökuvan merkkiedot:

Nimi	Lämpötila	Emissiivisyys
Keskipiste	21,2°C	0,94
Kuuma	24,8°C	0,94
Kylmä	6,9°C	0,94

Kuvan ja kameran yleiset tiedot:

	IR002296.IS2
Taustalämpötila	22,5°C
Emissiivisyys	0,94
Keskilämpötila	20,9°C
Kuva-asteikko	6,9°C ... 24,8°C
Kameramalli	Fluke TiR32
IR-anturin koko	320 x 240
Kameran sarjanumero	TiR32-10070314 (9Hz)
Kameran valmistaja	Fluke Thermography
Kuvan aika	18.2.2013 9:44:21
Kalibrointialue	-10,0°C ... 150,0°C

Lämpötilaindeksit:

Talue= mittausalueen minimilämpötila	6,9
To = Ulkolämpötila =	0
Ti = sisälämpötila (mittaus 1,1m korkeudelta, keskeltä huonetilaa) =	22,5
Lämpötilaindeksi alueen minimilämpötilasta=	31

Kommentit: Keittiön tuuletusluukun tiivistevuoto. Korjausluokka 1

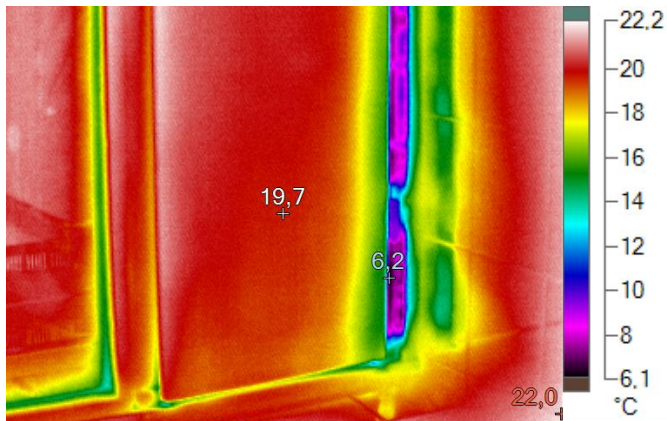
Lämpökuvausraportti

Raportointipäiväys: 19.2.2013

Kohde: Kaivokselan Päiväkoti, Kaivosvoudintie 6, 01610 Vantaa

Kuvausajankohta: 18.2.2013 9:46:28

Kuvauskohde: Keittiö 209



Valokuva kohteesta

Kuvausolosuhteet:

Kuvauksen suorittaja	Ville Suvivuo
Kuvausetäisyys	2 - 3 m
Ulkoilman lämpötila	+0,0 C
Paine-ero rakenteen yli (Pa)	-12 Pa

Lämpökuvan merkkiedot:

Nimi	Lämpötila	Emissiivisyys
Keskipiste	19,7°C	0,94
Kuuma	22,0°C	0,94
Kylmä	6,2°C	0,94

Kuvan ja kameran yleiset tiedot:

	IR002297.IS2
Taustalämpötila	22,5°C
Emissiivisyys	0,94
Keskilämpötila	18,9°C
Kuva-asteikko	6,2°C ... 22,0°C
Kameramalli	Fluke TiR32
IR-anturin koko	320 x 240
Kameran sarjanumero	TiR32-10070314 (9Hz)
Kameran valmistaja	Fluke Thermography
Kuvan aika	18.2.2013 9:46:28
Kalibrointialue	-10,0°C ... 150,0°C

Lämpötilaindeksit:

Talue= mittausalueen minimilämpötila	6,2
To = Ulkolämpötila =	0
Ti = sisälämpötila (mittaus 1,1m korkeudelta, keskeltä huonetilaa) =	22,5
Lämpötilaindeksi alueen minimilämpötilasta=	28

Kommentit: Keittiön tuuletusluukun tiivistevuoto. Korjausluokka 1

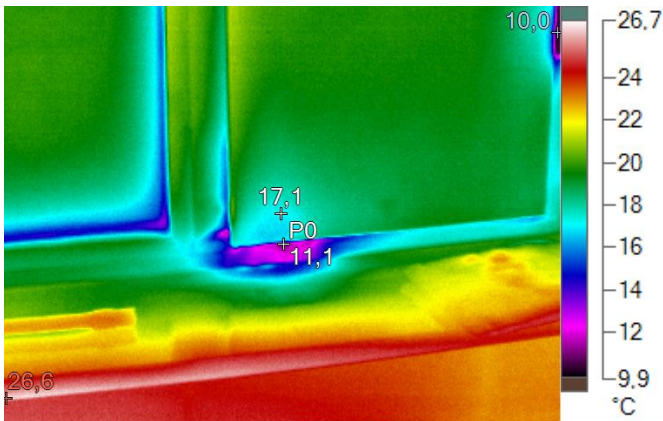
Lämpökuvausraportti

Raportointipäiväys: 19.2.2013

Kohde: Kaivokselan Päiväkoti, Kaivosvoudintie 6, 01610 Vantaa

Kuvausajankohta: 18.2.2013 9:53:45

Kuvauskohde: Huone 216



Valokuva kohteesta

Kuvausolosuhteet:

Kuvauksen suorittaja	Ville Suvivuo
Kuvausetäisyys	2 - 3 m
Ulkoilman lämpötila	+0,0 C
Paine-ero rakenteen yli (Pa)	-12 Pa

Lämpökuvan merkkiedot:

Nimi	Lämpötila	Emissiivisyys
Keskipiste	17,1°C	0,94
Kuuma	26,6°C	0,94
Kylmä	10,0°C	0,94
P0	11,1°C	0,94

Kuvan ja kameran yleiset tiedot:

	IR002298.IS2
Taustalämpötila	22,0°C
Emissiivisyys	0,94
Keskilämpötila	20,2°C
Kuva-asteikko	10,0°C ... 26,6°C
Kameramalli	Fluke TiR32
IR-anturin koko	320 x 240
Kameran sarjanumero	TiR32-10070314 (9Hz)
Kameran valmistaja	Fluke Thermography
Kuvan aika	18.2.2013 9:53:45
Kalibrointialue	-10,0°C ... 150,0°C

Lämpötilaindeksit:

Talve= mittausalueen minimilämpötila	11,1
To = Ulkolämpötila =	0
Ti = sisälämpötila (mittaus 1,1m korkeudelta, keskeltä huonetilaa) =	22
Lämpötilaindeksi alueen minimilämpötilasta=	50

Kommentit: Tuuletuksiluokun tiivistevuoto. Korjausluokka 1

ThermoSunEco Oy

Annantie 19
04220 Kerava
P.0500-514299

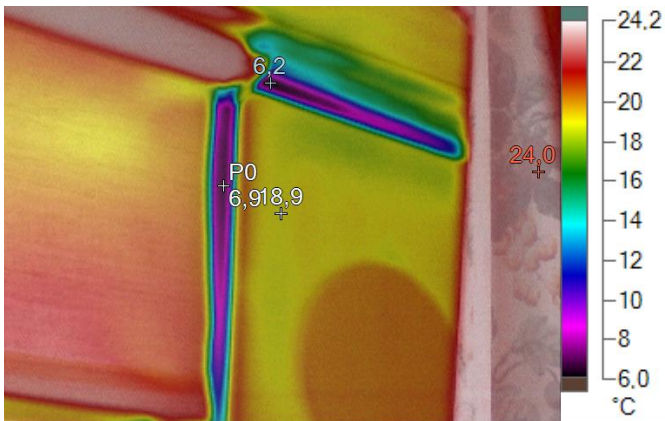
Lämpökuvausraportti

Raportointipäiväys: 19.2.2013

Kohde: Kaivokselan Päiväkoti, Kaivosvoudintie 6, 01610 Vantaa

Kuvausajankohta: 18.2.2013 9:59:38

Kuvauskohde: Huone 222



Valokuva kohteesta

Kuvausolosuhteet:

Kuvauksen suorittaja	Ville Suvivuo
Kuvausetäisyys	2 - 3 m
Ulkoilman lämpötila	+0,0 C
Paine-ero rakenteen yli (Pa)	-12 Pa

Lämpökuvan merkkiedot:

Nimi	Lämpötila	Emissiivisyys
Keskipiste	18,9°C	0,94
Kuuma	24,0°C	0,94
Kylmä	6,2°C	0,94
P0	6,9°C	0,94

Kuvan ja kameran yleiset tiedot:

	IR002299.IS2
Taustalämpötila	22,0°C
Emissiivisyys	0,94
Keskilämpötila	20,1°C
Kuva-asteikko	6,2°C ... 24,0°C
Kameramalli	Fluke TiR32
IR-anturin koko	320 x 240
Kameran sarjanumero	TiR32-10070314 (9Hz)
Kameran valmistaja	Fluke Thermography
Kuvan aika	18.2.2013 9:59:38
Kalibroitalue	-10,0°C ... 150,0°C

Lämpötilaindeksit:

Talve= mittausalueen minimilämpötila	6,2
To = Ulkolämpötila =	0
Ti = sisälämpötila (mittaus 1,1m korkeudelta, keskeltä huonetilaa) =	22
Lämpötilaindeksi alueen minimilämpötilasta=	28

Kommentit: Tuuletusluukun tiivistevuoto. Korjausluokka 1

ThermoSunEco Oy

Annantie 19
04220 Kerava
P.0500-514299

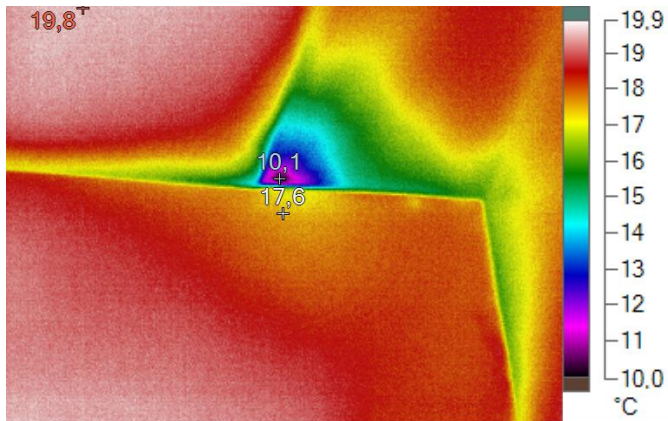
Lämpökuvausraportti

Raportointipäiväys: 19.2.2013

Kohde: Kaivokselan Päiväkoti, Kaivosvoudintie 6, 01610 Vantaa

Kuvausajankohta: 18.2.2013 10:07:13

Kuvauskohde: Huone 103



Valokuva kohteesta

Kuvausolosuhteet:

Kuvauksen suorittaja	Ville Suvivuo
Kuvausetäisyys	2 - 3 m
Ulkoilman lämpötila	+0,0 C
Paine-ero rakenteen yli (Pa)	-20 Pa

Lämpökuvan merkkiedot:

Nimi	Lämpötila	Emissiivisyys
Keskipiste	17,6°C	0,94
Kuuma	19,8°C	0,94
Kylmä	10,1°C	0,94

Kuvan ja kameran yleiset tiedot:

	IR002300.IS2
Taustalämpötila	22,0°C
Emissiivisyys	0,94
Keskilämpötila	18,1°C
Kuva-asteikko	10,1°C ... 19,8°C
Kameramalli	Fluke TiR32
IR-anturin koko	320 x 240
Kameran sarjanumero	TiR32-10070314 (9Hz)
Kameran valmistaja	Fluke Thermography
Kuvan aika	18.2.2013 10:07:13
Kalibrointialue	-10,0°C ... 150,0°C

Lämpötilaindeksit:

Talve= mittausalueen minimilämpötila	10,1
To = Ulkolämpötila =	0
Ti = sisälämpötila (mittaus 1,1m korkeudelta, keskeltä huonetilaa) =	22
Lämpötilaindeksi alueen minimilämpötilasta=	46

Kommentit: Huoneen katon ja seinän liitoskohdassa elementin saumassa ilmavuoto. Ilmavuoto johtuu aika kovasta alipaineesta - 20 Pa. Suositeltu maksimi alipaine on - 15 Pa. Ilmanvaihdon säätöä tarvitaan

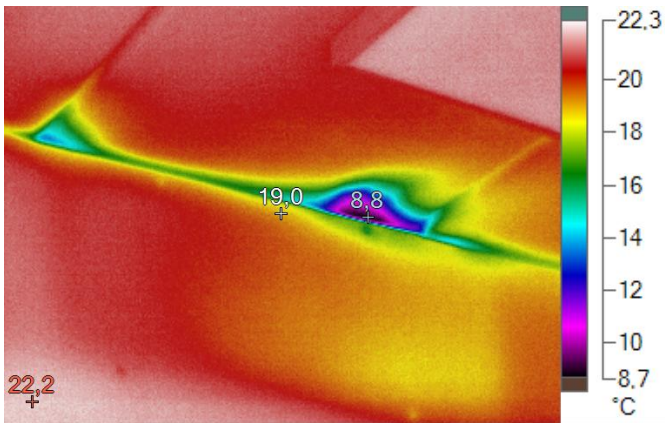
Lämpökuvausraportti

Raportointipäiväys: 19.2.2013

Kohde: Kaivokselan Päiväkoti, Kaivosvoudintie 6, 01610 Vantaa

Kuvausajankohta: 18.2.2013 10:09:28

Kuvauskohde: Huone 103



Valokuva kohteesta

Kuvausolosuhteet:

Kuvauksen suorittaja	Ville Suvivuo
Kuvausetäisyys	2 - 3 m
Ulkoilman lämpötila	+0,0 C
Paine-ero rakenteen yli (Pa)	-20 Pa

Lämpökuvan merkkiedot:

Nimi	Lämpötila	Emissiivisyys
Keskipiste	19,0°C	0,94
Kuuma	22,2°C	0,94
Kylmä	8,8°C	0,94

Kuvan ja kameran yleiset tiedot:

	IR002301.IS2
Taustalämpötila	22,0°C
Emissiivisyys	0,94
Keskilämpötila	20,0°C
Kuva-asteikko	8,8°C ... 22,2°C
Kameramalli	Fluke TiR32
IR-anturin koko	320 x 240
Kameran sarjanumero	TiR32-10070314 (9Hz)
Kameran valmistaja	Fluke Thermography
Kuvan aika	18.2.2013 10:09:28
Kalibroidinalue	-10,0°C ... 150,0°C

Lämpötilaindeksit:

Talue= mittausalueen minimilämpötila	8,8
To = Ulkolämpötila =	0
Ti = sisälämpötila (mittaus 1,1m korkeudelta, keskeltä huonetilaa) =	22
Lämpötilaindeksi alueen minimilämpötilasta=	40

Kommentit: Huoneen katon ja seinän liitoskohdassa elementin saumassa ilmavuoto. Ilmavuoto näkyy hyvin koska alipaine on - 20 Pa. Suositeltu maksimi alipaine on - 15 Pa. Ilmanvaihdon säätöä tarvitaan. Vaikka paine-ero olisi -10 Pa, olisi lämpötilaindeksi 50, eli korjausluokka 1

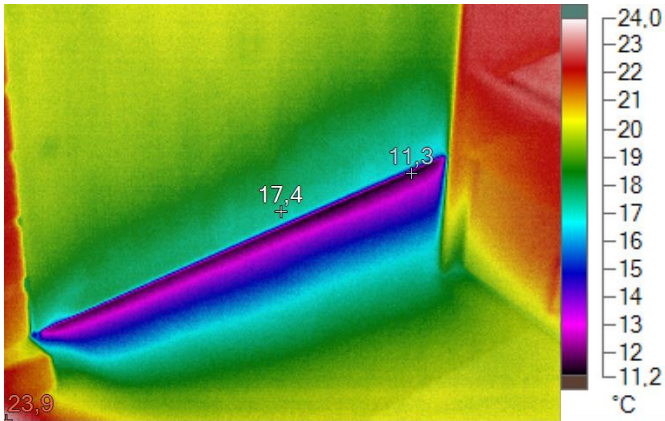
Lämpökuvausraportti

Raportointipäiväys: 19.2.2013

Kohde: Kaivokselan Päiväkoti, Kaivosvoudintie 6, 01610 Vantaa

Kuvausajankohta: 18.2.2013 10:12:09

Kuvauskohde: Huone 104



Valokuva kohteesta

Kuvausolosuhteet:

Kuvauksen suorittaja	Ville Suvivuo
Kuvausetäisyys	2 - 3 m
Ulkoilman lämpötila	+0,0 C
Paine-ero rakenteen yli (Pa)	-20 Pa

Lämpökuvan merkkiedot:

Nimi	Lämpötila	Emissiivisyys
Keskipiste	17,4°C	0,94
Kuuma	23,9°C	0,94
Kylmä	11,3°C	0,94

Kuvan ja kameran yleiset tiedot:

	IR002302.IS2
Taustalämpötila	22,0°C
Emissiivisyys	0,94
Keskilämpötila	18,9°C
Kuva-asteikko	11,3°C ... 23,9°C
Kameramalli	Fluke TiR32
IR-anturin koko	320 x 240
Kameran sarjanumero	TiR32-10070314 (9Hz)
Kameran valmistaja	Fluke Thermography
Kuvan aika	18.2.2013 10:12:09
Kalibrointialue	-10,0°C ... 150,0°C

Lämpötilaindeksit:

Talue= mittausalueen minimilämpötila	11,3
To = Ulkolämpötila =	0
Ti = sisälämpötila (mittaus 1,1m korkeudelta, keskeltä huonetilaa) =	22
Lämpötilaindeksi alueen minimilämpötilasta=	51

Kommentit: Ilmavuotoa ulko-oven kynnyksen alta tai oven heikko tiivistys. Korjauskuokka 1

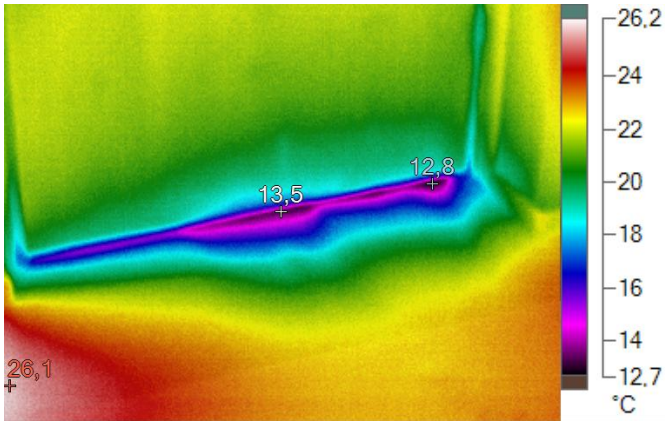
Lämpökuvausraportti

Raportointipäiväys: 19.2.2013

Kohde: Kaivokselan Päiväkoti, Kaivosvoudintie 6, 01610 Vantaa

Kuvausajankohta: 18.2.2013 10:14:04

Kuvauskohde: Huone 105



Valokuva kohteesta

Kuvausolosuhteet:

Kuvauksen suorittaja	Ville Suvivuo
Kuvausetäisyys	2 - 3 m
Ulkoilman lämpötila	+0,0 C
Paine-ero rakenteen yli (Pa)	-20 Pa

Lämpökuvan merkkiedot:

Nimi	Lämpötila	Emissiivisyys
Keskipiste	13,5°C	0,94
Kuuma	26,1°C	0,94
Kylmä	12,8°C	0,94

Kuvan ja kameran yleiset tiedot:

	IR002303.IS2
Taustalämpötila	22,0°C
Emissiivisyys	0,94
Keskilämpötila	21,3°C
Kuva-asteikko	12,8°C ... 26,1°C
Kameramalli	Fluke TiR32
IR-anturin koko	320 x 240
Kameran sarjanumero	TiR32-10070314 (9Hz)
Kameran valmistaja	Fluke Thermography
Kuvan aika	18.2.2013 10:14:04
Kalibrointialue	-10,0°C ... 150,0°C

Lämpötilaindeksit:

Talue= mittausalueen minimilämpötila	12,8
To = Ulkolämpötila =	0
Ti = sisälämpötila (mittaus 1,1m korkeudelta, keskeltä huonetilaa) =	22
Lämpötilaindeksi alueen minimilämpötilasta=	58

Kommentit: Ilmavuotoa ulko-oven kynnyksen alta tai oven heikko tiivistys. Korjauskuokka 2

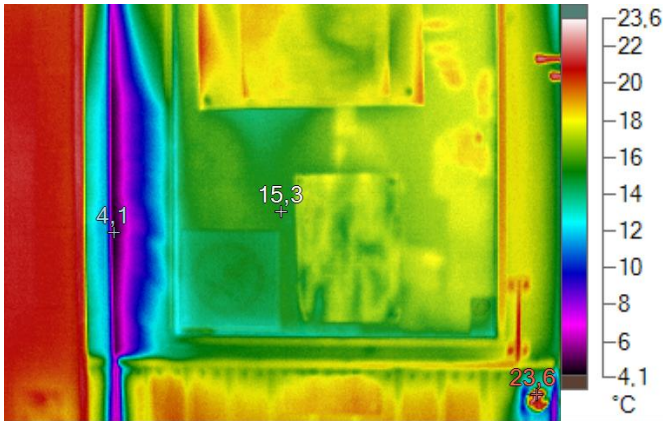
Lämpökuvausraportti

Raportointipäiväys: 19.2.2013

Kohde: Kaivokselan Päiväkoti, Kaivosvoudintie 6, 01610 Vantaa

Kuvausajankohta: 18.2.2013 10:16:40

Kuvauskohde: Eteinen 106



Valokuva kohteesta

Kuvausolosuhteet:

Kuvauksen suorittaja	Ville Suvivuo
Kuvausetäisyys	2 - 3 m
Ulkoilman lämpötila	+0,0 C
Paine-ero rakenteen yli (Pa)	-20 Pa

Lämpökuvan merkkiedot:

Nimi	Lämpötila	Emissiivisyys
Keskipiste	15,3°C	0,94
Kuuma	23,6°C	0,94
Kylmä	4,1°C	0,94

Kuvan ja kameran yleiset tiedot:

	IR002304.IS2
Taustalämpötila	22,0°C
Emissiivisyys	0,94
Keskilämpötila	16,5°C
Kuva-asteikko	4,1°C ... 23,6°C
Kameramalli	Fluke TiR32
IR-anturin koko	320 x 240
Kameran sarjanumero	TiR32-10070314 (9Hz)
Kameran valmistaja	Fluke Thermography
Kuvan aika	18.2.2013 10:16:40
Kalibrointialue	-10,0°C ... 150,0°C

Lämpötilaindeksit:

Talue= mittausalueen minimilämpötila	4,1
To = Ulkolämpötila =	0
Ti = sisälämpötila (mittaus 1,1m korkeudelta, keskeltä huonetilaa) =	22
Lämpötilaindeksi alueen minimilämpötilasta=	19

Kommentit: Ulko-ovessa tiiviste vuotoja. Korjausluokka 1

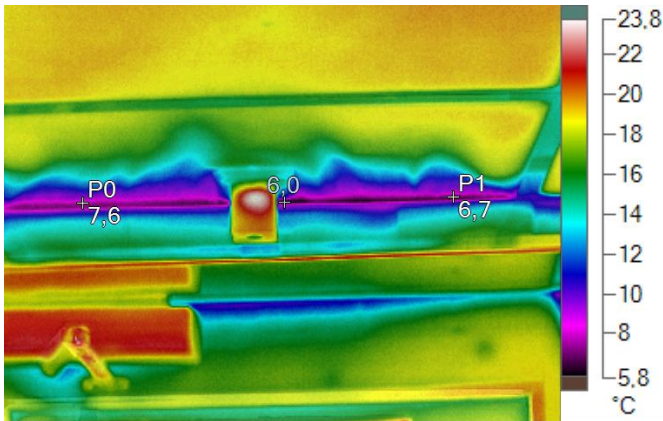
Lämpökuvausraportti

Raportointipäiväys: 19.2.2013

Kohde: Kaivoksen Päiväkoti, Kaivosvoudintie 6, 01610 Vantaa

Kuvausajankohta: 18.2.2013 10:17:26

Kuvauskohde: Eteinen 106



Valokuva kohteesta

Kuvausolosuhteet:

Kuvauksen suorittaja	Ville Suvivuo
Kuvausetäisyys	2 - 3 m
Ulkoilman lämpötila	+0,0 C
Paine-ero rakenteen yli (Pa)	-20 Pa

Lämpökuvan merkkiedot:

Nimi	Lämpötila	Emissiivisyys
Kylmä	6,0°C	0,94
P0	7,6°C	0,94
P1	6,7°C	0,94

Kuvan ja kameran yleiset tiedot:

	IR002305.IS2
Taustalämpötila	22,0°C
Emissiivisyys	0,94
Keskilämpötila	16,7°C
Kuva-asteikko	6,0°C ... 23,6°C
Kameramalli	Fluke TiR32
IR-anturin koko	320 x 240
Kameran sarjanumero	TiR32-10070314 (9Hz)
Kameran valmistaja	Fluke Thermography
Kuvan aika	18.2.2013 10:17:26
Kalibrointialue	-10,0°C ... 150,0°C

Lämpötilaindeksit:

Talue= mittausalueen minimilämpötila	6,0
To = Ulkolämpötila =	0
Ti = sisälämpötila (mittaus 1,1m korkeudelta, keskeltä huonetilaa) =	22
Lämpötilaindeksi alueen minimilämpötilasta=	27

Kommentit: Ulko-oven yläpuolella katon rajassa ilmavuotoa. Korjausluokka 1

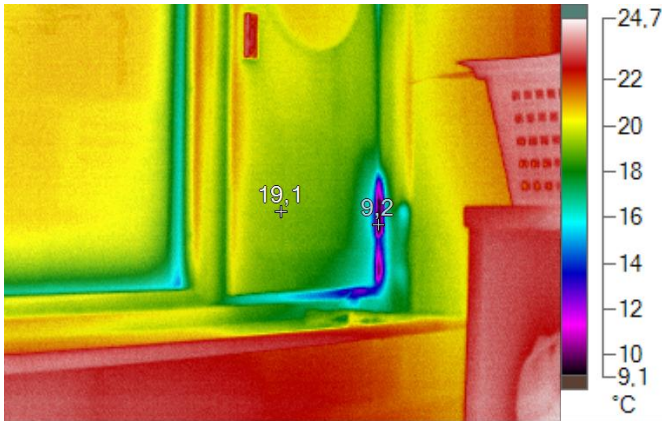
Lämpökuvausraportti

Raportointipäiväys: 19.2.2013

Kohde: Kaivokselan Päiväkoti, Kaivosvoudintie 6, 01610 Vantaa

Kuvausajankohta: 18.2.2013 10:20:26

Kuvauskohde: Huone 109



Valokuva kohteesta

Kuvausolosuhteet:

Kuvauksen suorittaja	Ville Suvivuo
Kuvausetäisyys	2 - 3 m
Ulkoilman lämpötilä	+0,0 C
Paine-ero rakenteen yli (Pa)	-20 Pa

Lämpökuvan merkkiedot:

Nimi	Lämpötilä	Emissiivisyys
Keskipiste	19,1°C	0,94
Kylmä	9,2°C	0,94

Kuvan ja kameran yleiset tiedot:

	IR002306.IS2
Taustalämpötilä	22,0°C
Emissiivisyys	0,94
Keskilämpötilä	20,6°C
Kuva-asteikko	9,2°C ... 24,6°C
Kameramalli	Fluke TiR32
IR-anturin koko	320 x 240
Kameran sarjanumero	TiR32-10070314 (9Hz)
Kameran valmistaja	Fluke Thermography
Kuvan aika	18.2.2013 10:20:26
Kalibrointialue	-10,0°C ... 150,0°C

Lämpötilaindeksit:

Talve= mittausalueen minimilämpötilä	9,2
To = Ulkolämpötilä =	0
Ti = sisälämpötilä (mittaus 1,1m korkeudelta, keskeltä huonetilaa) =	22
Lämpötilaindeksi alueen minimilämpötilasta=	42

Kommentit: Tuuletusluokussa tiivistevuotoa. Korjausluokka 1

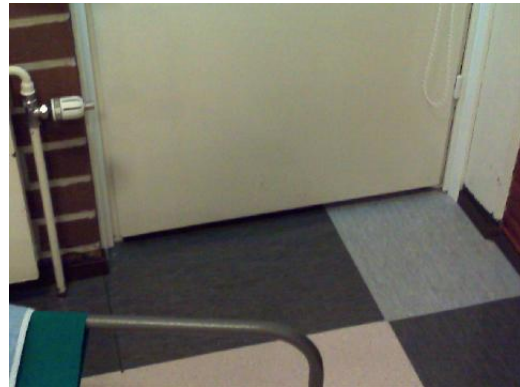
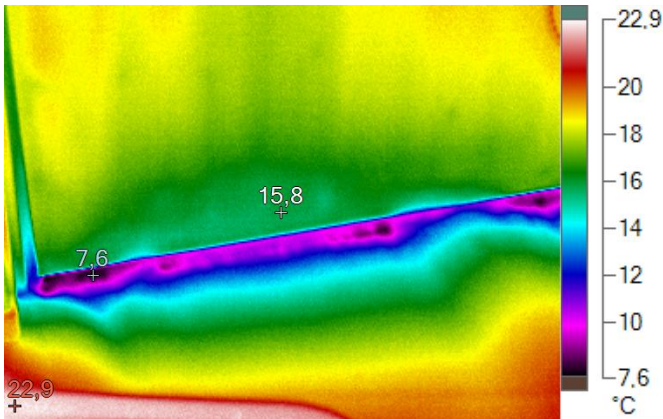
Lämpökuvausraportti

Raportointipäiväys: 19.2.2013

Kohde: Kaivoksen Päiväkoti, Kaivosvoudintie 6, 01610 Vantaa

Kuvausajankohta: 18.2.2013 10:23:38

Kuvauskohde: Huone 111



Valokuva kohteesta

Kuvausolosuhteet:

Kuvauksen suorittaja	Ville Suvivuo
Kuvausetäisyys	2 - 3 m
Ulkoilman lämpötila	+0,0 C
Paine-ero rakenteen yli (Pa)	-20 Pa

Lämpökuvan merkkiedot:

Nimi	Lämpötila	Emissiivisyys
Keskipiste	15,8°C	0,94
Kuuma	22,9°C	0,94
Kylmä	7,6°C	0,94

Kuvan ja kameran yleiset tiedot:

	IR002307.IS2
Taustalämpötila	22,0°C
Emissiivisyys	0,94
Keskilämpötila	17,1°C
Kuva-asteikko	7,6°C ... 22,9°C
Kameramalli	Fluke TiR32
IR-anturin koko	320 x 240
Kameran sarjanumero	TiR32-10070314 (9Hz)
Kameran valmistaja	Fluke Thermography
Kuvan aika	18.2.2013 10:23:38
Kalibrointialue	-10,0°C ... 150,0°C

Lämpötilaindeksit:

Talue= mittausalueen minimilämpötila	7,6
To = Ulkolämpötila =	0
Ti = sisälämpötila (mittaus 1,1m korkeudelta, keskeltä huonetilaa) =	22
Lämpötilaindeksi alueen minimilämpötilasta=	35

Kommentit: Leikki ja lepo huoneen ulko-ovessa tiiviste tai karmi vuoto. Korjausluokka 1

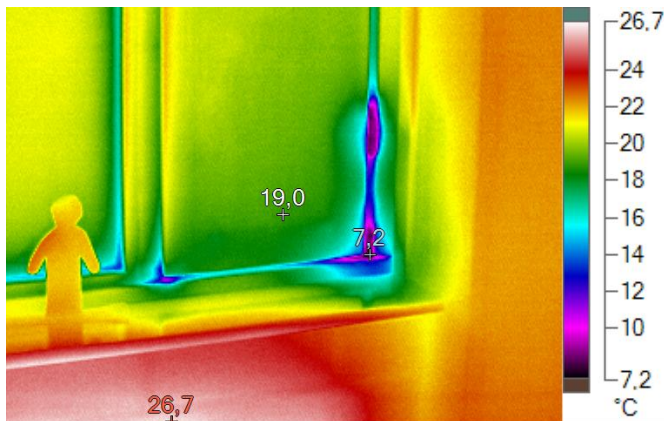
Lämpökuvausraportti

Raportointipäiväys: 19.2.2013

Kohde: Kaivoksen Päiväkoti, Kaivosvoudintie 6, 01610 Vantaa

Kuvausajankohta: 18.2.2013 10:28:01

Kuvauskohde: Huone 114



Valokuva kohteesta

Kuvausolosuhteet:

Kuvauksen suorittaja	Ville Suvivuo
Kuvausetäisyys	2 - 3 m
Ulkoilman lämpötila	+0,0 C
Paine-ero rakenteen yli (Pa)	-8 Pa

Lämpökuvan merkkiedot:

Nimi	Lämpötila	Emissiivisyys
Keskipiste	19,0°C	0,94
Kuuma	26,7°C	0,94
Kylmä	7,2°C	0,94

Kuvan ja kameran yleiset tiedot:

	IR002308.IS2
Taustalämpötila	22,0°C
Emissiivisyys	0,94
Keskilämpötila	21,0°C
Kuva-asteikko	7,2°C ... 26,7°C
Kameranmalli	Fluke TiR32
IR-anturin koko	320 x 240
Kameran sarjanumero	TiR32-10070314 (9Hz)
Kameran valmistaja	Fluke Thermography
Kuvan aika	18.2.2013 10:28:01
Kalibrointialue	-10,0°C ... 150,0°C

Lämpötilaindeksit:

Talue= mittausalueen minimilämpötila	7,2
To = Ulkolämpötila =	0
Ti = sisälämpötila (mittaus 1,1m korkeudelta, keskeltä huonetilaa) =	22
Lämpötilaindeksi alueen minimilämpötilasta=	33

Kommentit: Tuuletusluukussa tiivistevuoto. Korjausluokka 1
Paine-ero on täällä -8 Pa, eli pientä epätasapainoa ilmavaihdossa on.

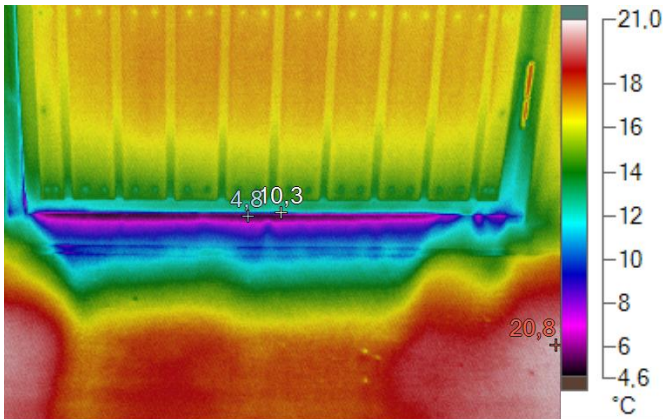
Lämpökuvausraportti

Raportointipäiväys: 19.2.2013

Kohde: Kaivoksen Päiväkoti, Kaivosvoudintie 6, 01610 Vantaa

Kuvausajankohta: 18.2.2013 10:35:00

Kuvauskohde: Porras 120



Valokuva kohteesta

Kuvausolosuhteet:

Kuvauksen suorittaja	Ville Suvivuo
Kuvausetäisyys	2 - 3 m
Ulkoilman lämpötila	+0,0 C
Paine-ero rakenteen yli (Pa)	-8 Pa

Lämpökuvan merkkiedot:

Nimi	Lämpötila	Emissiivisyys
Keskipiste	10,3°C	0,94
Kuuma	20,8°C	0,94
Kylmä	4,8°C	0,94

Kuvan ja kameran yleiset tiedot:

	IR002309.IS2
Taustalämpötila	22,0°C
Emissiivisyys	0,94
Keskilämpötila	15,8°C
Kuva-asteikko	4,8°C ... 20,8°C
Kameramalli	Fluke TiR32
IR-anturin koko	320 x 240
Kameran sarjanumero	TiR32-10070314 (9Hz)
Kameran valmistaja	Fluke Thermography
Kuvan aika	18.2.2013 10:35:00
Kalibrointialue	-10,0°C ... 150,0°C

Lämpötilaindeksit:

Talve= mittausalueen minimilämpötila	4,8
To = Ulkolämpötila =	0
Ti = sisälämpötila (mittaus 1,1m korkeudelta, keskeltä huonetilaa) =	22
Lämpötilaindeksi alueen minimilämpötilasta=	33

Kommentit: Portaikon ulko-oven kynnyksen kohdalla ilmavuotoa. Korjausluokka 2

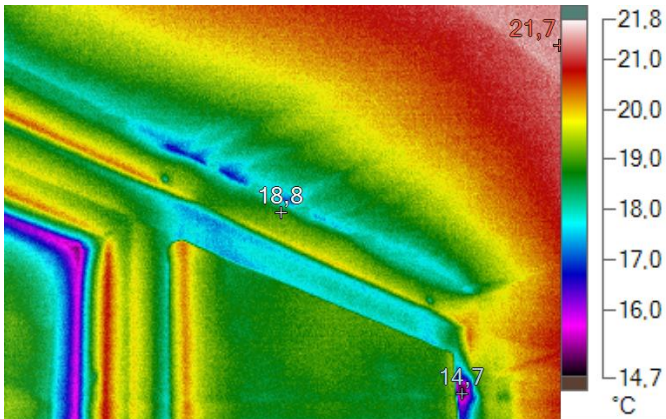
Lämpökuvausraportti

Raportointipäiväys: 19.2.2013

Kohde: Kaivoksen Päiväkoti, Kaivosvoudintie 6, 01610 Vantaa

Kuvausajankohta: 18.2.2013 10:36:47

Kuvauskohde: Huone 126



Valokuva kohteesta

Kuvausolosuhteet:

Kuvauksen suorittaja	Ville Suvivuo
Kuvausetäisyys	2 - 3 m
Ulkoilman lämpötila	+0,0 C
Paine-ero rakenteen yli (Pa)	-8 Pa

Lämpökuvan merkkiedot:

Nimi	Lämpötila	Emissiivisyys
Keskipiste	18,8°C	0,94
Kuuma	21,7°C	0,94
Kylmä	14,7°C	0,94

Kuvan ja kameran yleiset tiedot:

	IR002310.IS2
Taustalämpötila	22,0°C
Emissiivisyys	0,94
Keskilämpötila	19,3°C
Kuva-asteikko	14,7°C ... 21,7°C
Kameramalli	Fluke TiR32
IR-anturin koko	320 x 240
Kameran sarjanumero	TiR32-10070314 (9Hz)
Kameran valmistaja	Fluke Thermography
Kuvan aika	18.2.2013 10:36:47
Kalibrointialue	-10,0°C ... 150,0°C

Lämpötilaindeksit:

Talve= mittausalueen minimilämpötila	14,7
To = Ulkolämpötila =	0
Ti = sisälämpötila (mittaus 1,1m korkeudelta, keskeltä huonetilaa) =	22
Lämpötilaindeksi alueen minimilämpötilasta=	67

Kommentit: Pieni karmivuoto. Vuotokohta näkyy selvästi likaisina jälkinä. Korjausluokka 3

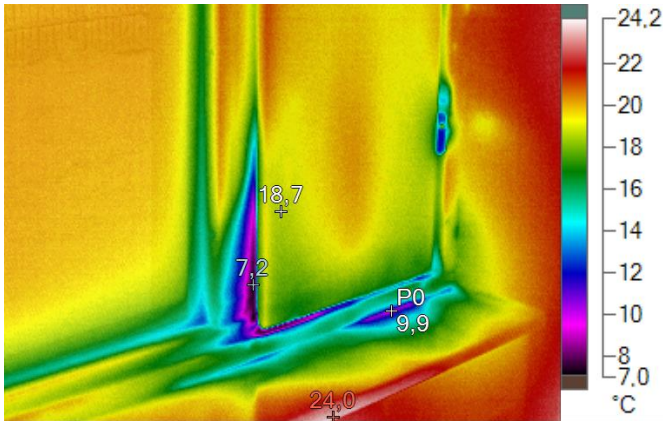
Lämpökuvausraportti

Raportointipäiväys: 19.2.2013

Kohde: Kaivoksen Päiväkoti, Kaivosvoudintie 6, 01610 Vantaa

Kuvausajankohta: 18.2.2013 10:38:01

Kuvauskohde: Huone 127



Valokuva kohteesta

Kuvausolosuhteet:

Kuvauksen suorittaja	Ville Suvivuo
Kuvausetäisyys	2 - 3 m
Ulkoilman lämpötila	+0,0 C
Paine-ero rakenteen yli (Pa)	-20 Pa

Lämpökuvan merkkiedot:

Nimi	Lämpötila	Emissiivisyys
Keskipiste	18,7°C	0,94
Kuuma	24,0°C	0,94
Kylmä	7,2°C	0,94
P0	9,9°C	0,94

Kuvan ja kameran yleiset tiedot:

	IR002311.IS2
Taustalämpötila	22,0°C
Emissiivisyys	0,94
Keskilämpötila	19,1°C
Kuva-asteikko	7,2°C ... 24,0°C
Kameramalli	Fluke TiR32
IR-anturin koko	320 x 240
Kameran sarjanumero	TiR32-10070314 (9Hz)
Kameran valmistaja	Fluke Thermography
Kuvan aika	18.2.2013 10:38:01
Kalibroitalue	-10,0°C ... 150,0°C

Lämpötilaindeksit:

Talue= mittausalueen minimilämpötila	7,2
To = Ulkolämpötila =	0
Ti = sisälämpötila (mittaus 1,1m korkeudelta, keskeltä huonetilaa) =	22
Lämpötilaindeksi alueen minimilämpötilasta=	33

Kommentit: Huoneen tuuletusluukussa tiivistevuoto. Korjausluokka 1

ThermoSunEco Oy

Annantie 19
04220 Kerava
P.0500-514299

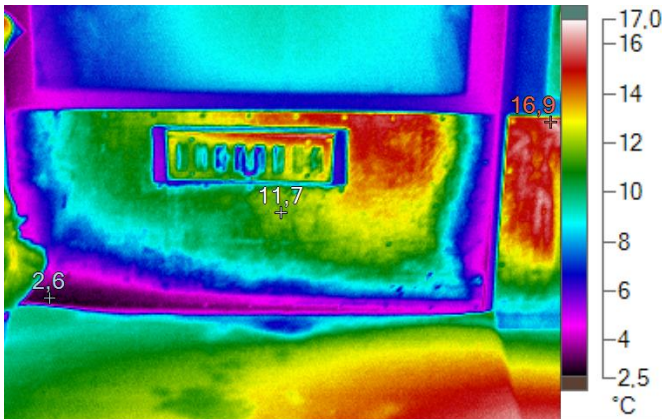
Lämpökuvausraportti

Raportointipäiväys: 19.2.2013

Kohde: Kaivoksen Päiväkoti, Kaivosvoudintie 6, 01610 Vantaa

Kuvausajankohta: 18.2.2013 10:42:38

Kuvauskohde: Ulko-ovi 135



Valokuva kohteesta

Kuvausolosuhteet:

Kuvauksen suorittaja	Ville Suvivuo
Kuvausetäisyys	2 - 3 m
Ulkoilman lämpötila	+0,0 C
Paine-ero rakenteen yli (Pa)	-20 Pa

Lämpökuvan merkkiedot:

Nimi	Lämpötila	Emissiivisyys
Keskipiste	11,7°C	0,94
Kuuma	16,9°C	0,94
Kylmä	2,6°C	0,94

Kuvan ja kameran yleiset tiedot:

	IR002313.IS2
Taustalämpötila	22,0°C
Emissiivisyys	0,94
Keskilämpötila	9,7°C
Kuva-asteikko	2,6°C ... 16,9°C
Kameramalli	Fluke TiR32
IR-anturin koko	320 x 240
Kameran sarjanumero	TiR32-10070314 (9Hz)
Kameran valmistaja	Fluke Thermography
Kuvan aika	18.2.2013 10:42:38
Kalibrointialue	-10,0°C ... 150,0°C

Lämpötilaindeksit:

Talue= mittausalueen minimilämpötila	2,6
To = Ulkolämpötila =	0
Ti = sisälämpötila (mittaus 1,1m korkeudelta, keskeltä huonetilaa) =	22
Lämpötilaindeksi alueen minimilämpötilasta=	12

Kommentit: Ulko-ovessa huonot tiivisteet

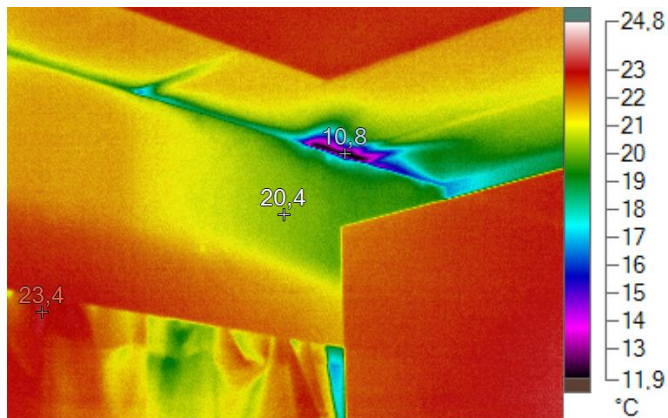
Lämpökuvausraportti

Raportointipäiväys: 19.2.2013

Kohde: Kaivoksen Päiväkoti, Kaivosvoudintie 6, 01610 Vantaa

Kuvausajankohta: 18.2.2013 10:49:32

Kuvauskohde: Huone 224



Valokuva kohteesta

Kuvausolosuhteet:

Kuvauksen suorittaja	Ville Suvivuo
Kuvausetäisyys	2 - 3 m
Ulkoilman lämpötila	+0,0 C
Paine-ero rakenteen yli (Pa)	-11 Pa

Lämpökuvan merkkiedot:

Nimi	Lämpötila	Emissiivisyys
Keskipiste	20,4°C	0,94
Kuuma	23,4°C	0,94
Kylmä	10,8°C	0,94

Kuvan ja kameran yleiset tiedot:

	IR002314.IS2
Taustalämpötila	22,0°C
Emissiivisyys	0,94
Keskilämpötila	21,6°C
Kuva-asteikko	10,8°C ... 23,4°C
Kameramalli	Fluke TiR32
IR-anturin koko	320 x 240
Kameran sarjanumero	TiR32-10070314 (9Hz)
Kameran valmistaja	Fluke Thermography
Kuvan aika	18.2.2013 10:49:32
Kalibrointialue	-10,0°C ... 150,0°C

Lämpötilaindeksit:

Talue= mittausalueen minimilämpötila	10,8
To = Ulkolämpötila =	0
Ti = sisälämpötila (mittaus 1,1m korkeudelta, keskeltä huonetilaa) =	22
Lämpötilaindeksi alueen minimilämpötilasta=	49

Kommentit: Leikki ja lepohuoneen oikeassa ylänurkassa katon rajassa elementin saumassa ilmavuoto.
Korjausluokka 1

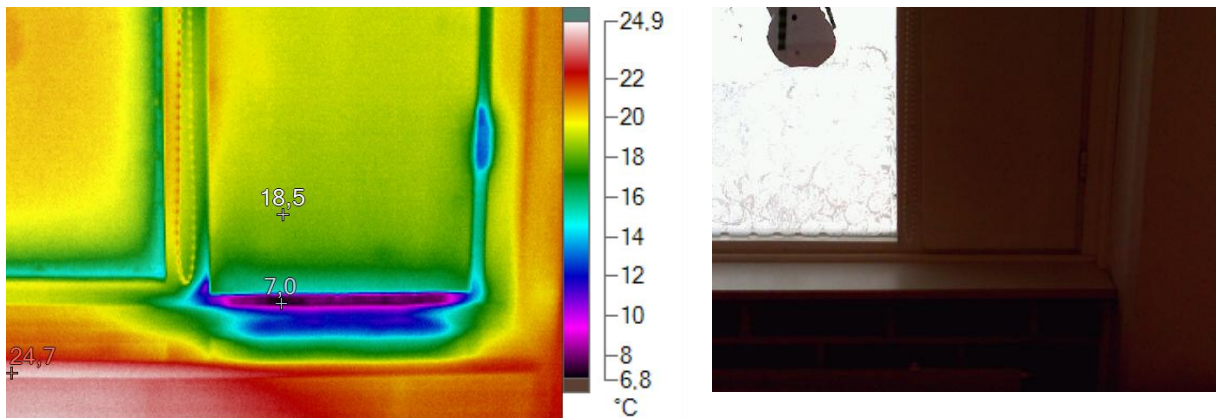
Lämpökuvausraportti

Raportointipäiväys: 19.2.2013

Kohde: Kaivoksen Päiväkoti, Kaivosvoudintie 6, 01610 Vantaa

Kuvausajankohta: 18.2.2013 10:52:53

Kuvauskohde: Huone 224



Valokuva kohteesta

Kuvausolosuhteet:

Kuvauksen suorittaja	Ville Suvivuo
Kuvausetäisyys	2 - 3 m
Ulkoilman lämpötila	+0,0 C
Paine-ero rakenteen yli (Pa)	-20 Pa

Lämpökuvan merkkiedot:

Nimi	Lämpötila	Emissiivisyys
Keskipiste	18,5°C	0,94
Kuuma	24,7°C	0,94
Kylmä	7,0°C	0,94

Kuvan ja kameran yleiset tiedot:

	IR002315.IS2
Taustalämpötila	22,0°C
Emissiivisyys	0,94
Keskilämpötila	19,2°C
Kuva-asteikko	7,0°C ... 24,7°C
Kameramalli	Fluke TiR32
IR-anturin koko	320 x 240
Kameran sarjanumero	TiR32-10070314 (9Hz)
Kameran valmistaja	Fluke Thermography
Kuvan aika	18.2.2013 10:52:53
Kalibrointialue	-10,0°C ... 150,0°C

Lämpötilaindeksit:

Talue= mittausalueen minimilämpötila	7,0
To = Ulkolämpötila =	0
Ti = sisälämpötila (mittaus 1,1m korkeudelta, keskeltä huonetilaa) =	22
Lämpötilaindeksi alueen minimilämpötilasta=	32

Kommentit: Huoneen vasemman puoleisessa tuuletusluukussa tiivistevuoto. Korjausluokka 1

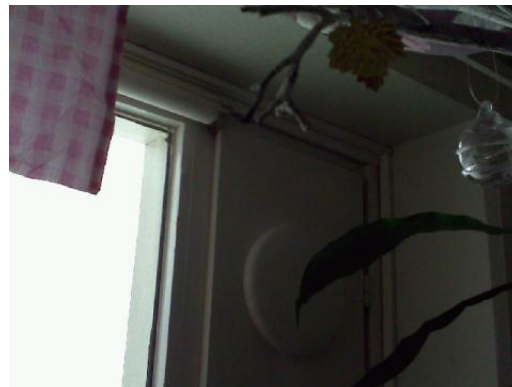
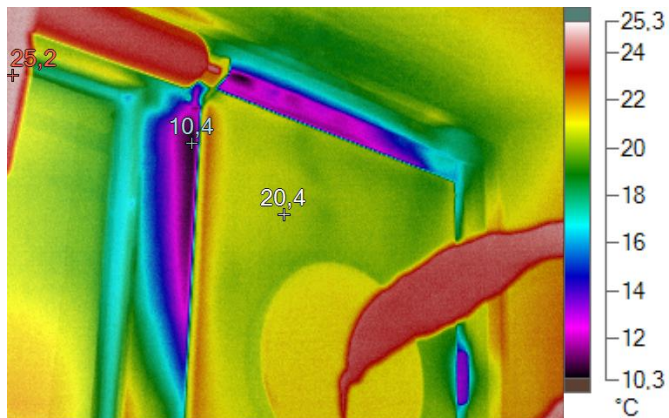
Lämpökuvausraportti

Raportointipäiväys: 19.2.2013

Kohde: Kaivoksen Päiväkoti, Kaivosvoudintie 6, 01610 Vantaa

Kuvausajankohta: 18.2.2013 11:01:26

Kuvauskohde: Huone 223



Valokuva kohteesta

Kuvaolosuhteet:

Kuvauksen suorittaja	Ville Suvivuo
Kuvausetäisyys	2 - 3 m
Ulkoilman lämpötila	+0,0 C
Paine-ero rakenteen yli (Pa)	-20 Pa

Lämpökuvan merkkiedot:

Nimi	Lämpötila	Emissiivisyys
Keskipiste	20,4°C	0,94
Kuuma	25,2°C	0,94
Kylmä	10,4°C	0,94

Kuvan ja kameran yleiset tiedot:

	IR002316.IS2
Taustalämpötila	22,0°C
Emissiivisyys	0,94
Keskilämpötila	20,0°C
Kuva-asteikko	10,4°C ... 25,2°C
Kameramalli	Fluke TiR32
IR-anturin koko	320 x 240
Kameran sarjanumero	TiR32-10070314 (9Hz)
Kameran valmistaja	Fluke Thermography
Kuvan aika	18.2.2013 11:01:26
Kalibrointialue	-10,0°C ... 150,0°C

Lämpötilaindeksit:

Talue= mittausalueen minimilämpötila	10,4
To = Ulkolämpötila =	0
Ti = sisälämpötila (mittaus 1,1m korkeudelta, keskeltä huonetilaa) =	22
Lämpötilaindeksi alueen minimilämpötilasta=	47

Kommentit: Ryhmähuoneen oikeassa reunassa olevassa tuuletusluukussa tiivistevuoto.
Korjausluokka 1