

## LIITE 5

### Valokuvia tutkimuskohteesta



**Kuva 1. Sokkelissa pystysuuntainen halkeama.**



**Kuva 2. Sokkelissa vaakasuuntaista ja verkkomaista halkeilua, pakkasrapautumaa. Tiilien saumauksessa halkeamia.**



**Kuva 3. Sokkelin yläreunassa kulkeva vaakasuuntainen halkeama. Eteläpään sisäpiha, länsisiipi.**



**Kuva 4. Ikkunan ylityspalkin alapinnasta ja sivulta on irronnut terästen betonipeite. Terästen pinta ruosteessa.**



**Kuva 5. Ikkunan ylityspalkeissa on selvästi näkyvissä alkanut terästen korroosio.**



**Kuva 6. Eteläpäädyn portaiden pystypinnat ovat pahasti murtuneet ja murtumakohtissa kasvaa kasvillisuutta.**



**Kuva 7. Pohjoispäädyn porras. Pystypinnoissa on näkyvissä kalkkisuotaumaa**



**Kuva 8. Porrasnäyte K21. Pintalaatta irtosi kiinnityslaastin kohdalta porattaessa.**



**Kuva 9. Porraskaiteessa näkyvissä terästen korroosio. Betonisen kaiteen päällä lisäksi metallikaide, joka on myös ruostunut.**



**Kuva 10. Porraskaiteen levennyksestä murtuma. Rakenteen raudoitus pitää palan paikoillaan.**



**Kuva 11. Sokkelin ja portaan reunuksen liittymiskohta. Sokkelissa näkyvissä halkeama ja portaan reunuksessa kalkkisuotaamaa.**



**Kuva 12. Eteläpäädyn porraskaide metsän puolelta. Maanrajassa näkyvissä kalkkisuotaamaa.**





**Kuva 13. Eteläpäädyn sisäpihan tukimuri. Rakennuksen ulkoseinän ja tukimuurin rajassa kulkee halkeama.**



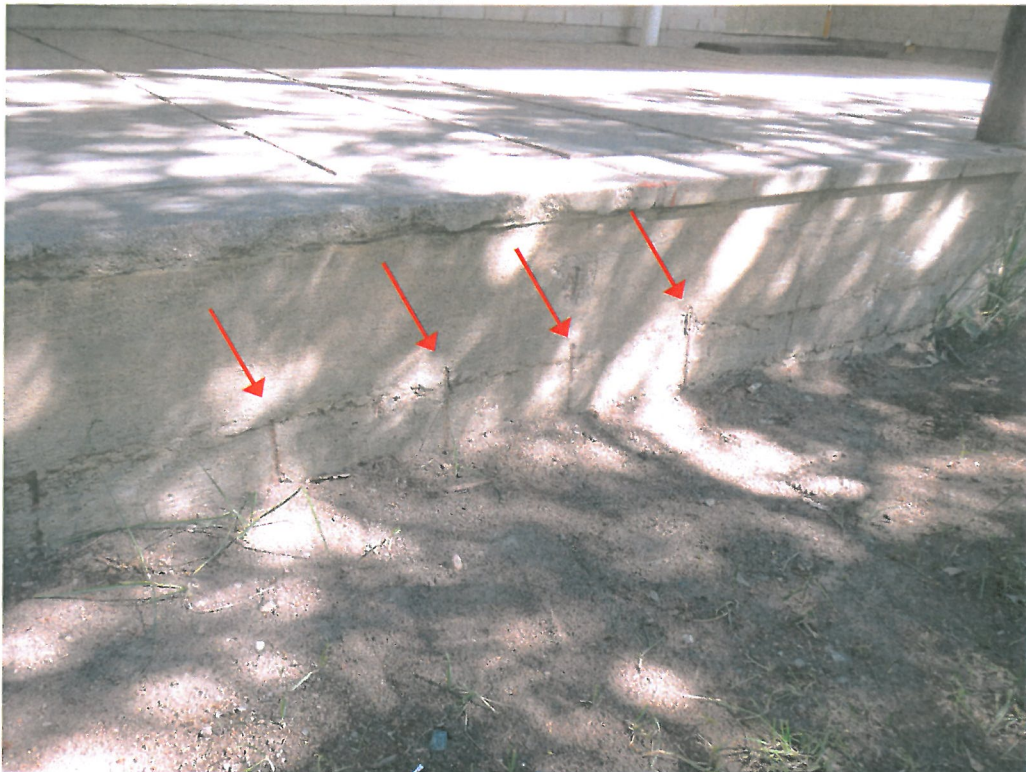
**Kuva 14. Pohjoispäädyn tukimuurirakenteiden pinta on rosainen ja siinä on halkeamia.**



**Kuva 15. Pohjoispäädyn tukimuurirakenteen kulmassa suuri halkeama ja kalkkisuotaamaa.**



**Kuva 16. Tiilien alareunat kuluneet.**



**Kuva 17. Eteläpään sisäpihan katoksen betonilaatan etureunassa näkyvissä alkanut terästenkorrosio.**



**Kuva 18. Itäsiipeen johtavien betoniportaiden alapinnassa on näkyvissä kalkisuotaumaa.**