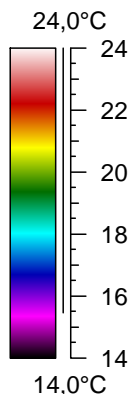
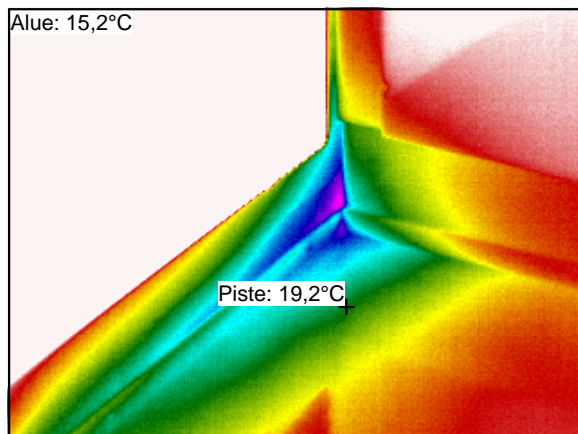


Lämpökuvat

Jönsaksen päiväkot

22.3.2004

Nukkumahuone 51



Mittauspiste 1	19,2°C
Mittausalue min	15,2°C
Mittausalue max	44,4°C

Kamera asetukset

Emissiivisyys	0,95
Kuvausetäisyys	3,0 m
Kohteen lämpötila	19,0°C
Ilman lämpötila	21,0°C

Ukolämpötila	Sisälämpötila	Paine-ero	Tuuli	Pilvisyys
1	22	-4...-10Pa	2-4 m/s	Pilvinen

Lämpötilaindeksi min 68

Lämpötilaindeksi piste 87

Johtopäätökset.

Nurkassa kaapiston takana lievä ilmavuoto.

Korjausluokka 2.

Korjausluokitus on seuraava:

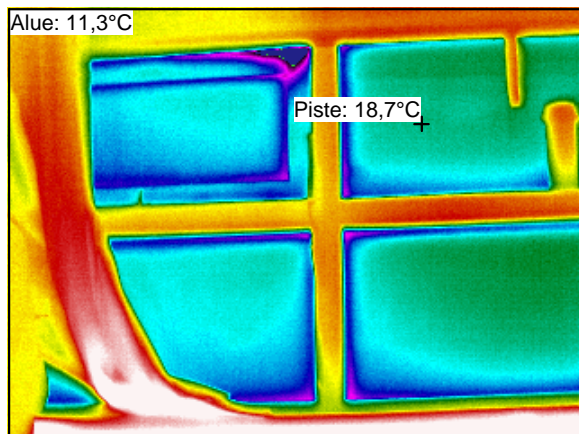
1. Korjattava ilmavuoto tai eristevika joka ei täytä Asumisterveysohjeen välttävää tasoa ja luokitellaan siten terveyshaitaksi. Sekä heikentää oleellisesti rakenteiden rakennusfysikaalista toimintaa.
2. Korjaustarve on erikseen harkittava, ja jätettävä jos sen työn toteutus ei ole kohtuullisin kustannuksin toteutettavissa. Täyttää Asumisterveysohjeen välttävän tason mutta ei täytä hyvää tasoa.
3. Täyttää Asumisterveydelle asetetut hyvän tason vaatimukset, mutta piilee tilan käyttötarkoituksen huomioiden kosteus- ja lämpöteknisen toiminnan riski. On tarkasteltava rakenteen kosteustekninen toiminta tai tehtävä lisätutkimuksia.
4. Ei toimenpiteitä.

Lämpökuvat

Jönsaksen päiväkoti

22.3.2004

Nukkumahuone 51



Mittauspiste 1	18,7°C
Mittausalue min	11,3°C
Mittausalue max	27,6°C

Kamera asetukset

Emissiivisyys	0,95
Kuvausetäisyys	3,0 m
Kohteen lämpötila	19,0°C
Ilman lämpötila	21,0°C

Ukolämpötila	Sisälämpötila	Paine-ero	Tuuli	Pilvisyys
1	22	-4...-10Pa	2-4 m/s	Pilvinen

Lämpötilaindeksi min 49

Lämpötilaindeksi piste 84

Johtopäätökset.

Tuuletusikkunan tiivistyksen ilmavuotoja.

Korjausluokka 1.

Korjausluokitus on seuraava:

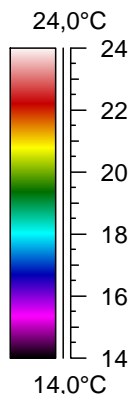
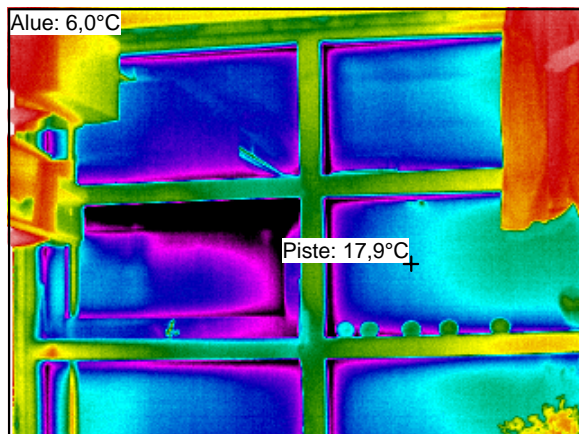
1. Korjattava ilmavuoto tai eristevika joka ei täytä Asumisterveysohjeen välttävää tasoa ja luokitellaan siten terveyshaitaksi. Sekä heikentää oleellisesti rakenteiden rakennusfysikaalista toimintaa.
2. Korjaustarve on erikseen harkittava, ja jätettävä jos sen työn toteutus ei ole kohtuullisin kustannuksin toteutettavissa. Täyttää Asumisterveysohjeen välttävän tason mutta ei täytä hyvää tasoa.
3. Täyttää Asumisterveydelle asetetut hyvän tason vaatimukset, mutta piilee tilan käyttötarkoitukseen huomioiden kosteus- ja lämpöteknisen toiminnan riski. On tarkasteltava rakenteen kosteustekninen toiminta tai tehtävä lisätutkimuksia.
4. Ei toimenpiteitä.

Lämpökuvat

Jönsaksen päiväkoti

22.3.2004

Askartelu 42



Mittauspiste 1	17,9°C
Mittausalue min	6,0°C
Mittausalue max	41,9°C

Kamera asetukset

Emissiivisyys	0,95
Kuvausetäisyys	3,0 m
Kohteen lämpötila	19,0°C
Ilman lämpötila	21,0°C

Ukolämpötila	Sisälämpötila	Paine-ero	Tuuli	Pilvisyys
1	22	-4...-10Pa	2-4 m/s	Pilvinen

Lämpötilaindeksi min 24

Lämpötilaindeksi piste 80

Johtopäätökset.

Tuuletusikkunan tiivistyksen ilmavuotoja.

Korjausluokka 1.

Korjausluokitus on seuraava:

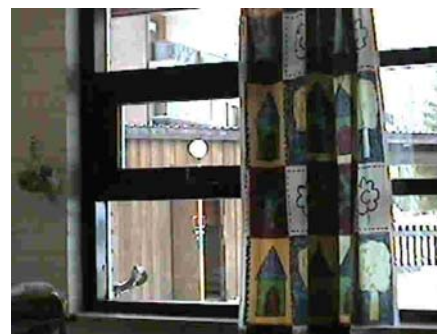
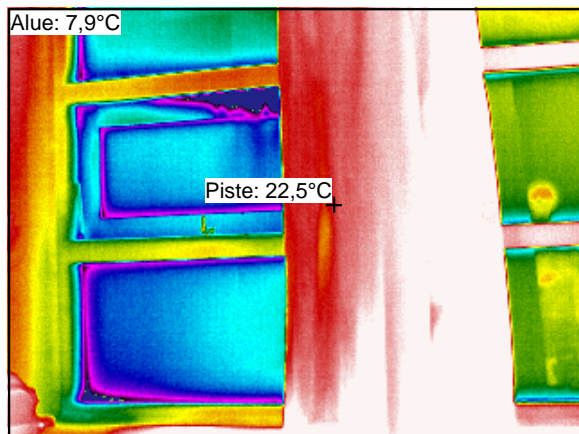
1. Korjattava ilmavuoto tai eristevika joka ei täytä Asumisterveysohjeen välttävää tasoa ja luokitellaan siten terveyshaitaksi. Sekä heikentää oleellisesti rakenteiden rakennusfysikaalista toimintaa.
2. Korjaustarve on erikseen harkittava, ja jätettävä jos sen työn toteutus ei ole kohtuullisin kustannuksin toteutettavissa. Täyttää Asumisterveysohjeen välttävän tason mutta ei täytä hyvää tasoa.
3. Täyttää Asumisterveydelle asetetut hyvän tason vaatimukset, mutta piilee tilan käyttötarkoitukseen huomioiden kosteus- ja lämpöteknisen toiminnan riski. On tarkasteltava rakenteen kosteustekninen toiminta tai tehtävä lisätutkimuksia.
4. Ei toimenpiteitä.

Lämpökuvat

Jönsaksen päiväkoti

22.3.2004

Nukkumahuone 47



Mittauspiste 1	22,5°C
Mittausalue min	7,9°C
Mittausalue max	29,1°C

Kamera asetukset

Emissiivisyys	0,95
Kuvausetäisyys	3,0 m
Kohteen lämpötila	19,0°C
Ilman lämpötila	21,0°C

Ukolämpötila	Sisälämpötila	Paine-ero	Tuuli	Pilvisyys
1	22	-4...-10Pa	2-4 m/s	Pilvinen

Lämpötilaindeksi min 33

Lämpötilaindeksi piste 102

Johtopäätökset.

Tuuletusikkunan tiivistyksen ilmavuotoja.

Korjausluokka 1.

Korjausluokitus on seuraava:

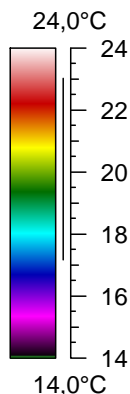
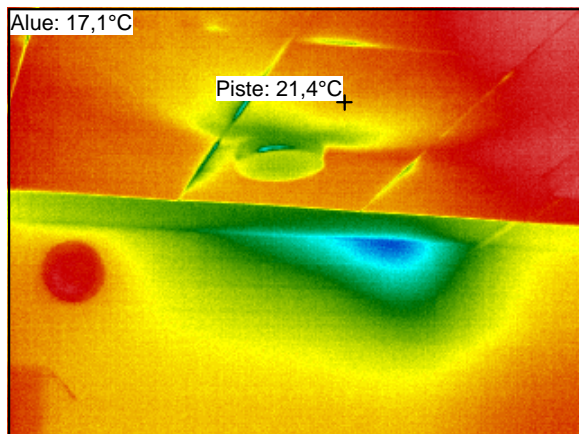
1. Korjattava ilmavuoto tai eristevika joka ei täytä Asumisterveysohjeen välttävää tasoa ja luokitellaan siten terveyshaitaksi. Sekä heikentää oleellisesti rakenteiden rakennusfysikaalista toimintaa.
2. Korjaustarve on erikseen harkittava, ja jätettävä jos sen työn toteutus ei ole kohtuullisin kustannuksin toteutettavissa. Täyttää Asumisterveysohjeen välttävän tason mutta ei täytä hyvää tasoa.
3. Täyttää Asumisterveydelle asetetut hyvän tason vaatimukset, mutta piilee tilan käyttötarkoitus huomioiden kosteus- ja lämpöteknisen toiminnan riski. On tarkasteltava rakenteen kosteustekninen toiminta tai tehtävä lisätutkimuksia.
4. Ei toimenpiteitä.

Lämpökuvat

Jönsaksen päiväkoti

22.3.2004

Nukkumahuone 47



Mittauspiste 1	21,4°C
Mittausalue min	17,1°C
Mittausalue max	23,1°C

Kamera asetukset

Emissiivisyys	0,95
Kuvausetäisyys	3,0 m
Kohteen lämpötila	19,0°C
Ilman lämpötila	21,0°C

Ukolämpötila	Sisälämpötila	Paine-ero	Tuuli	Pilvisyys
1	22	-4...-10Pa	2-4 m/s	Pilvinen

Lämpötilaindeksi min 77

Lämpötilaindeksi piste 97

Johtopäätökset.

Katon ja seinän rajassa ilmavuoto.

Tuloilmanventtiili ja tuloilman suihku.

Korjausluokka 4.

Korjausluokitus on seuraava:

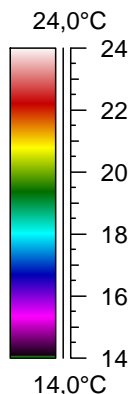
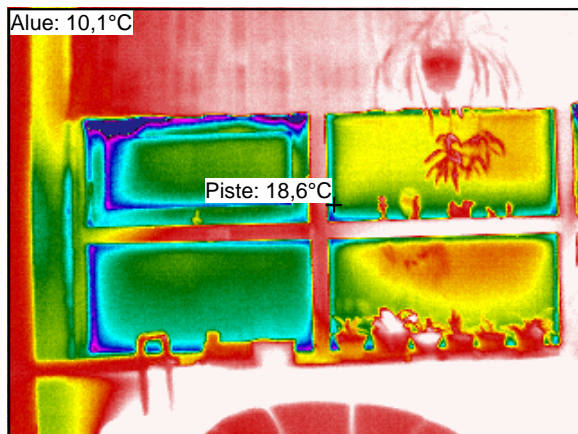
1. Korjattava ilmavuoto tai eristevika joka ei täytä Asumisterveysohjeen välttävää tasoa ja luokitellaan siten terveyshaitaksi. Sekä heikentää oleellisesti rakenteiden rakennusfysikaalista toimintaa.
2. Korjaustarve on erikseen harkittava, ja jätettävä jos sen työn toteutus ei ole kohtuullisin kustannuksin toteutettavissa. Täyttää Asumisterveysohjeen välttävän tason mutta ei täytä hyvää tasoa.
3. Täyttää Asumisterveydelle asetetut hyvän tason vaatimukset, mutta piilee tilan käyttötarkoituksen huomioiden kosteus- ja lämpötekniikan toiminnan riski. On tarkasteltava rakenteen kosteustekninen toiminta tai tehtävä lisätutkimuksia.
4. Ei toimenpiteitä.

Lämpökuvat

Jönsaksen päiväkoti

22.3.2004

Nukkumahuone 12



Mittauspiste 1	18,6°C
Mittausalue min	10,1°C
Mittausalue max	47,1°C

Kamera asetukset

Emissiivisyys	0,95
Kuvausetäisyys	3,0 m
Kohteen lämpötila	19,0°C
Ilman lämpötila	21,0°C

Ukolämpötila	Sisälämpötila	Paine-ero	Tuuli	Pilvisyys
1	22	-4...-10Pa	2-4 m/s	Pilvinen

Lämpötilaindeksi min 43

Lämpötilaindeksi piste 84

Johtopäätökset.

Tuuletusikkunan tiivistyksen ilmavuotoja.

Korjausluokka 1.

Korjausluokitus on seuraava:

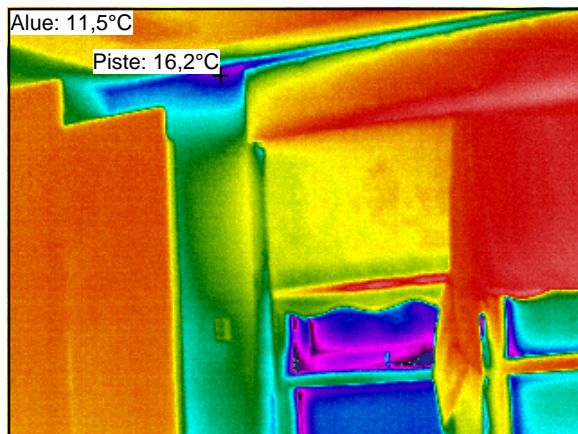
1. Korjattava ilmavuoto tai eristevika joka ei täytä Asumisterveysohjeen välttävää tasoa ja luokitellaan siten terveyshaitaksi. Sekä heikentää oleellisesti rakenteiden rakennusfysikaalista toimintaa.
2. Korjaustarve on erikseen harkittava, ja jätettävä jos sen työn toteutus ei ole kohtuullisin kustannuksin toteutettavissa. Täyttää Asumisterveysohjeen välttävän tason mutta ei täytä hyvää tasoa.
3. Täyttää Asumisterveydelle asetetut hyvän tason vaatimukset, mutta piilee tilan käyttötarkoituksen huomioiden kosteus- ja lämpöteknisen toiminnan riski. On tarkasteltava rakenteen kosteustekninen toiminta tai tehtävä lisätutkimuksia.
4. Ei toimenpiteitä.

Lämpökuvat

Jönsaksen päiväkoti

22.3.2004

Nukkumahuone 11



Mittauspiste 1	16,2°C
Mittausalue min	11,5°C
Mittausalue max	23,3°C

Kamera asetukset

Emissiivisyys	0,95
Kuvausetäisyys	3,0 m
Kohteen lämpötila	19,0°C
Ilman lämpötila	21,0°C

Ukolämpötila	Sisälämpötila	Paine-ero	Tuuli	Pilvisyys
1	22	-4...-10Pa	2-4 m/s	Pilvinen

Lämpötilaindeksi min 50

Lämpötilaindeksi piste 73

Johtopäätökset.

Tuuletusikkunan tiivistyksen ilmavuotoja.

Korjausluokka 1.

Korjausluokitus on seuraava:

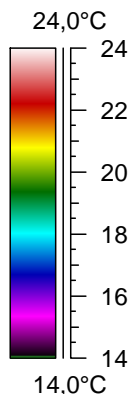
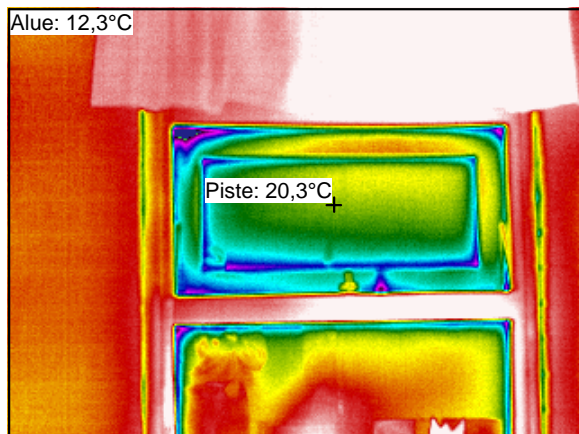
1. Korjattava ilmavuoto tai eristevika joka ei täytä Asumisterveysohjeen välttävää tasoa ja luokitellaan siten terveyshaitaksi. Sekä heikentää oleellisesti rakenteiden rakennusfysikaalista toimintaa.
2. Korjaustarve on erikseen harkittava, ja jätettävä jos sen työn toteutus ei ole kohtuullisin kustannuksin toteutettavissa. Täyttää Asumisterveysohjeen välttävän tason mutta ei täytä hyvää tasoa.
3. Täyttää Asumisterveydelle asetetut hyvän tason vaatimukset, mutta piilee tilan käyttötarkoituksen huomioiden kosteus- ja lämpötekniikan toiminnan riski. On tarkasteltava rakenteen kosteustekninen toiminta tai tehtävä lisätutkimuksia.
4. Ei toimenpiteitä.

Lämpökuvat

Jönsaksen päiväkoti

22.3.2004

Toimisto 33



Mittauspiste 1	20,3°C
Mittausalue min	12,3°C
Mittausalue max	25,5°C

Kamera asetukset

Emissiivisyys	0,95
Kuvausetäisyys	3,0 m
Kohteen lämpötila	19,0°C
Ilman lämpötila	21,0°C

Ukolämpötila	Sisälämpötila	Paine-ero	Tuuli	Pilvisyys
1	22	-4...-10Pa	2-4 m/s	Pilvinen

Lämpötilaindeksi min 54

Lämpötilaindeksi piste 92

Johtopäätökset.

Tuuletusikkunan tiivistyksen ilmavuotoja.

Korjausluokka 1.

Korjausluokitus on seuraava:

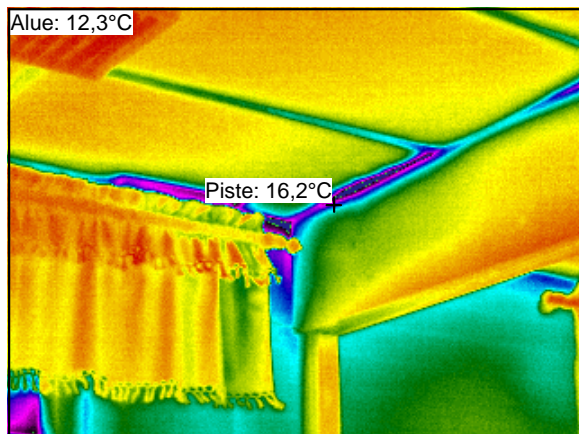
1. Korjattava ilmavuoto tai eristevika joka ei täytä Asumisterveysohjeen välttävää tasoa ja luokitellaan siten terveyshaitaksi. Sekä heikentää oleellisesti rakenteiden rakennusfysikaalista toimintaa.
2. Korjaustarve on erikseen harkittava, ja jätettävä jos sen työn toteutus ei ole kohtuullisin kustannuksin toteutettavissa. Täyttää Asumisterveysohjeen välttävän tason mutta ei täytä hyvää tasoa.
3. Täyttää Asumisterveydelle asetetut hyvän tason vaatimukset, mutta piilee tilan käyttötarkoituksen huomioiden kosteus- ja lämpöteknisen toiminnan riski. On tarkasteltava rakenteen kosteustekninen toiminta tai tehtävä lisätutkimuksia.
4. Ei toimenpiteitä.

Lämpökuvat

Jönsaksen päiväkoti

22.3.2004

Henkilökunta 34 ja 35



Mittauspiste 1	16,2°C
Mittausalue min	12,3°C
Mittausalue max	22,4°C

Kamera asetukset

Emissiivisyys	0,95
Kuvausetäisyys	3,0 m
Kohteen lämpötila	19,0°C
Ilman lämpötila	21,0°C

Ukolämpötila	Sisälämpötila	Paine-ero	Tuuli	Pilvisyys
1	22	-4...-10Pa	2-4 m/s	Pilvinen

Lämpötilaindeksi min 54

Lämpötilaindeksi piste 72

Johtopäätökset.

Katon ja seinän rajassa ilmavuoto.

Korjausluokka 1.

Korjausluokitus on seuraava:

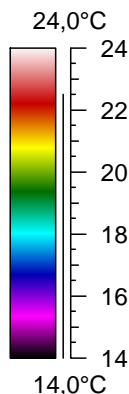
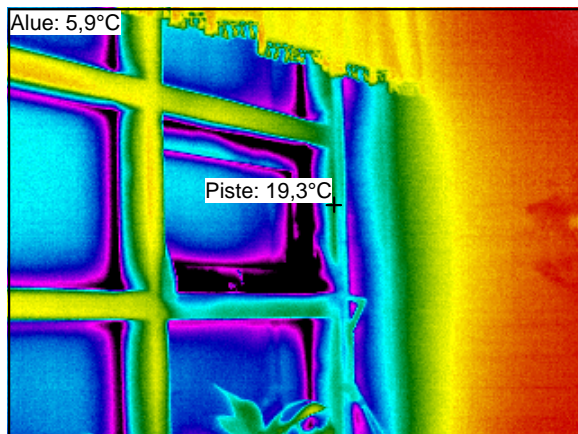
1. Korjattava ilmavuoto tai eristevika joka ei täytä Asumisterveysohjeen välttävää tasoa ja luokitellaan siten terveyshaitaksi. Sekä heikentää oleellisesti rakenteiden rakennusfysikaalista toimintaa.
2. Korjaustarve on erikseen harkittava, ja jätettävä jos sen työn toteutus ei ole kohtuullisin kustannuksin toteutettavissa. Täyttää Asumisterveysohjeen välttävän tason mutta ei täytä hyvää tasoa.
3. Täyttää Asumisterveydelle asetetut hyvän tason vaatimukset, mutta piilee tilan käyttötarkoituksen huomioiden kosteus- ja lämpöteknisen toiminnan riski. On tarkasteltava rakenteen kosteustekninen toiminta tai tehtävä lisätutkimuksia.
4. Ei toimenpiteitä.

Lämpökuvat

Jönsaksen päiväkot

22.3.2004

Henkilökunta 34 ja 35



Mittauspiste 1	19,3°C
Mittausalue min	5,9°C
Mittausalue max	22,6°C

Kamera asetukset

Emissiivisyys	0,95
Kuvausetäisyys	3,0 m
Kohteen lämpötila	19,0°C
Ilman lämpötila	21,0°C

Ukolämpötila	Sisälämpötila	Paine-ero	Tuuli	Pilvisyys
1	22	-4...-10Pa	2-4 m/s	Pilvinen

Lämpötilaindeksi min 23

Lämpötilaindeksi piste 87

Johtopäätökset.

Tuuletusikkunan tiivistyksen ilmavuotoja.

Korjausluokka 1.

Korjausluokitus on seuraava:

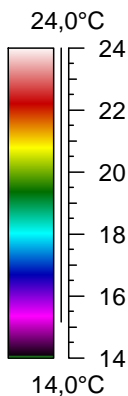
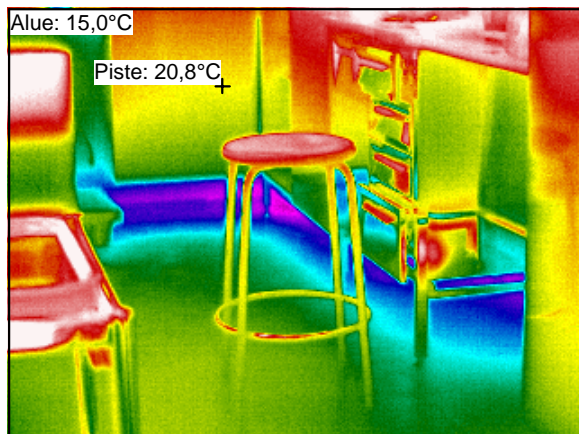
1. Korjattava ilmavuoto tai eristevika joka ei täytä Asumisterveysohjeen välttävää tasoa ja luokitellaan siten terveyshaitaksi. Sekä heikentää oleellisesti rakenteiden rakennusfysikaalista toimintaa.
2. Korjaustarve on erikseen harkittava, ja jätettävä jos sen työn toteutus ei ole kohtuullisin kustannuksin toteutettavissa. Täyttää Asumisterveysohjeen välttävän tason mutta ei täytä hyvää tasoa.
3. Täyttää Asumisterveydelle asetetut hyvän tason vaatimukset, mutta piilee tilan käyttötarkoituksen huomioiden kosteus- ja lämpöteknisen toiminnan riski. On tarkasteltava rakenteen kosteustekninen toiminta tai tehtävä lisätutkimuksia.
4. Ei toimenpiteitä.

Lämpökuvat

Jönsaksen päiväkoti

22.3.2004

Keittiö 39



Mittauspiste 1	20,8°C
Mittausalue min	15,0°C
Mittausalue max	25,6°C

Kamera asetukset

Emissiivisyys	0,95
Kuvausetäisyys	3,0 m
Kohteen lämpötila	19,0°C
Ilman lämpötila	21,0°C

Ukolämpötila	Sisälämpötila	Paine-ero	Tuuli	Pilvisyys
1	22	-4...-10Pa	2-4 m/s	Pilvinen

Lämpötilaindeksi min 67

Lämpötilaindeksi piste 94

Johtopäätökset.

Lattian raja ulkoseinillä viileä.

Korjausluokka 3.

Korjausluokitus on seuraava:

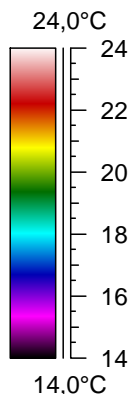
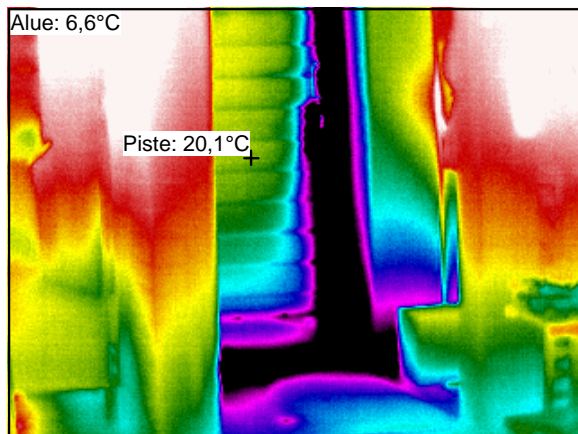
1. Korjattava ilmavuoto tai eristevika joka ei täytä Asumisterveysohjeen välttävää tasoa ja luokitellaan siten terveyshaitaksi. Sekä heikentää oleellisesti rakenteiden rakennusfysikaalista toimintaa.
2. Korjaustarve on erikseen harkittava, ja jätettävä jos sen työn toteutus ei ole kohtuullisin kustannuksin toteutettavissa. Täyttää Asumisterveysohjeen välttävän tason mutta ei täytä hyvää tasoa.
3. Täyttää Asumisterveydelle asetetut hyvän tason vaatimukset, mutta piilee tilan käyttötarkoitus huomioiden kosteus- ja lämpöteknisen toiminnan riski. On tarkasteltava rakenteen kosteustekninen toiminta tai tehtävä lisätutkimuksia.
4. Ei toimenpiteitä.

Lämpökuvat

Jönsaksen päiväkoti

22.3.2004

Keittiö 39



Mittauspiste 1	20,1°C
Mittausalue min	6,6°C
Mittausalue max	27,0°C

Kamera asetukset

Emissiivisyys	0,95
Kuvausetäisyys	3,0 m
Kohteen lämpötila	19,0°C
Ilman lämpötila	22,0°C

Ukolämpötila	Sisälämpötila	Paine-ero	Tuuli	Pilvisyys
1	22	-4...-10Pa	2-4 m/s	Pilvinen

Lämpötilaindeksi min 27

Lämpötilaindeksi piste 91

Johtopäätökset.

Keittiön ulko-ovi on vanha ja epätiivis.

Korjausluokka 1.

Korjausluokitus on seuraava:

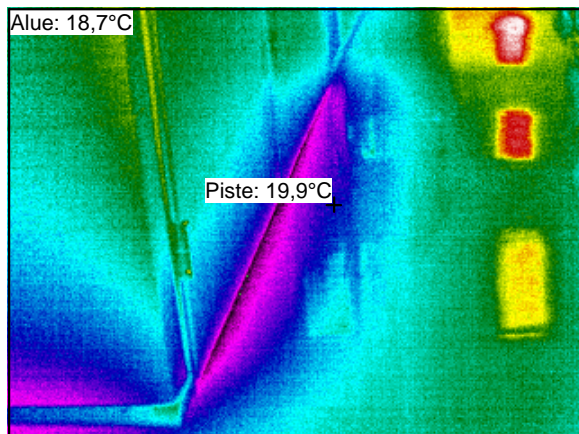
1. Korjattava ilmavuoto tai eristevika joka ei täytä Asumisterveysohjeen välttävää tasoa ja luokitellaan siten terveyshaitaksi. Sekä heikentää oleellisesti rakenteiden rakennusfysikaalista toimintaa.
2. Korjaustarve on erikseen harkittava, ja jätettävä jos sen työn toteutus ei ole kohtuullisin kustannuksin toteutettavissa. Täyttää Asumisterveysohjeen välttävän tason mutta ei täytä hyvää tasoa.
3. Täyttää Asumisterveydelle asetetut hyvän tason vaatimukset, mutta piilee tilan käyttötarkoituksen huomioiden kosteus- ja lämpöteknisen toiminnan riski. On tarkasteltava rakenteen kosteustekninen toiminta tai tehtävä lisätutkimuksia.
4. Ei toimenpiteitä.

Lämpökuvat

Jönsaksen päiväkoti

22.3.2004

Käytävä 36



Mittauspiste 1	19,9°C
Mittausalue min	18,7°C
Mittausalue max	23,2°C

Kamera asetukset

Emissiivisyys	0,95
Kuvausetäisyys	3,0 m
Kohteen lämpötila	19,0°C
Ilman lämpötila	22,0°C

Ukolämpötila	Sisälämpötila	Paine-ero	Tuuli	Pilvisyys
1	22	-4...-10Pa	2-4 m/s	Pilvinen

Lämpötilaindeksi min 84

Lämpötilaindeksi piste 90

Johtopäätökset.

Sähkökaapista vuotaa hieman korvausilmaa sisätiloihin.

Korjausluokka 3.

Korjausluokitus on seuraava:

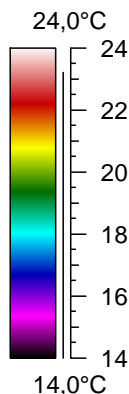
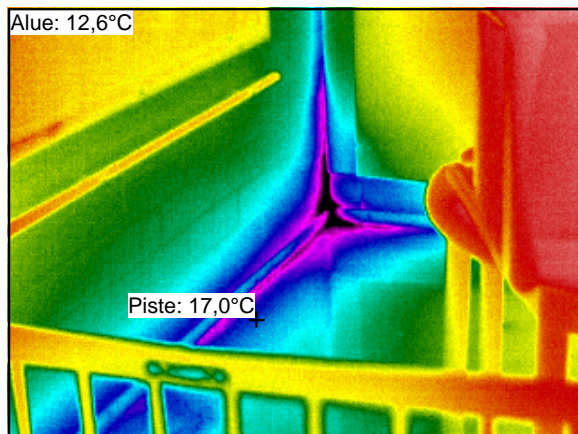
1. Korjattava ilmavuoto tai eristevika joka ei täytä Asumisterveysohjeen välttävää tasoa ja luokitellaan siten terveyshaitaksi. Sekä heikentää oleellisesti rakenteiden rakennusfysikaalista toimintaa.
2. Korjaustarve on erikseen harkittava, ja jätettävä jos sen työn toteutus ei ole kohtuullisin kustannuksin toteutettavissa. Täyttää Asumisterveysohjeen välttävän tason mutta ei täytä hyvää tasoa.
3. Täyttää Asumisterveydelle asetetut hyvän tason vaatimukset, mutta piilee tilan käyttötarkoituksen huomioiden kosteus- ja lämpötekniikan toiminnan riski. On tarkasteltava rakenteen kosteustekninen toiminta tai tehtävä lisätutkimuksia.
4. Ei toimenpiteitä.

Lämpökuvat

Jönsaksen päiväkoti

22.3.2004

Leikkihuone 50



Mittauspiste 1	17,0°C
Mittausalue min	12,6°C
Mittausalue max	23,4°C

Kamera asetukset

Emissiivisyys	0,95
Kuvausetäisyys	3,0 m
Kohteen lämpötila	19,0°C
Ilman lämpötila	22,0°C

Ukolämpötila	Sisälämpötila	Paine-ero	Tuuli	Pilvisyys
1	22	-4...-10Pa	2-4 m/s	Pilvinen

Lämpötilaindeksi min 55

Lämpötilaindeksi piste 76

Johtopäätökset.

Nurkassa kaapiston takana ilmavuoto.
Sekä seinän ja lattian raja kylmä.

Korjausluokka 1.

Korjausluokitus on seuraava:

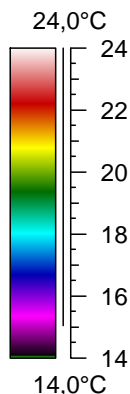
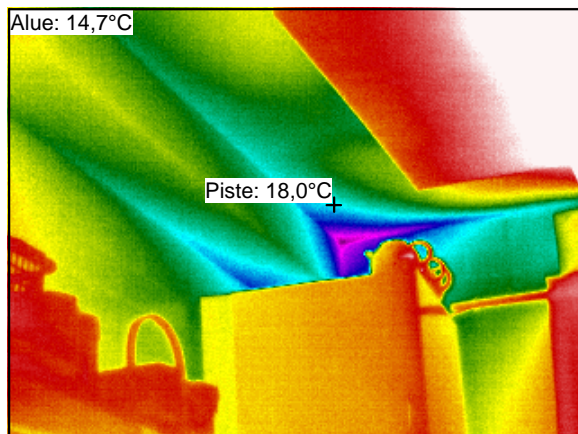
1. Korjattava ilmavuoto tai eristevika joka ei täytä Asumisterveysohjeen välttävää tasoa ja luokitellaan siten terveyshaitaksi. Sekä heikentää oleellisesti rakenteiden rakennusfysikaalista toimintaa.
2. Korjaustarve on erikseen harkittava, ja jätettävä jos sen työn toteutus ei ole kohtuullisin kustannuksin toteutettavissa. Täyttää Asumisterveysohjeen välttävän tason mutta ei täytä hyvää tasoa.
3. Täyttää Asumisterveydelle asetetut hyvän tason vaatimukset, mutta piilee tilan käyttötarkoituksen huomioiden kosteus- ja lämpöteknisen toiminnan riski. On tarkasteltava rakenteen kosteustekninen toiminta tai tehtävä lisätutkimuksia.
4. Ei toimenpiteitä.

Lämpökuvat

Jönsaksen päiväkoti

22.3.2004

Leikkihuone 50



Mittauspiste 1	18,0°C
Mittausalue min	14,7°C
Mittausalue max	31,4°C

Kamera asetukset

Emissiivisyys	0,95
Kuvausetäisyys	3,0 m
Kohteen lämpötila	19,0°C
Ilman lämpötila	22,0°C

Ukolämpötila	Sisälämpötila	Paine-ero	Tuuli	Pilvisyys
1	22	-4...-10Pa	2-4 m/s	Pilvinen

Lämpötilaindeksi min 65

Lämpötilaindeksi piste 81

Johtopäätökset.

Katonrajassa kylmäsilta.

Korjausluokka 2.

Korjausluokitus on seuraava:

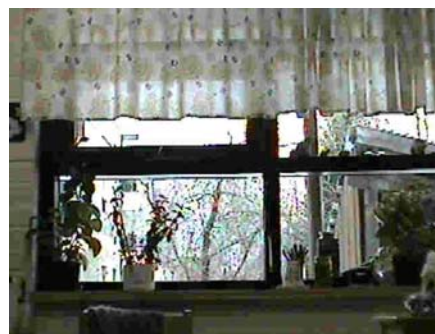
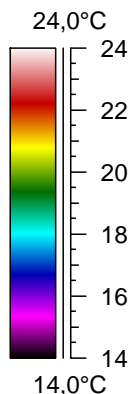
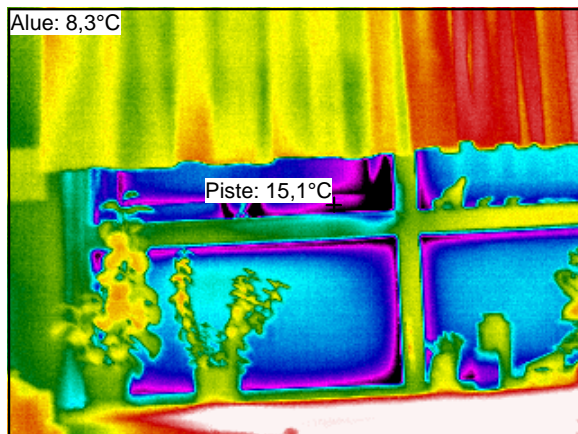
1. Korjattava ilmavuoto tai eristevika joka ei täytä Asumisterveysohjeen välttävää tasoa ja luokitellaan siten terveyshaitaksi. Sekä heikentää oleellisesti rakenteiden rakennusfysikaalista toimintaa.
2. Korjaustarve on erikseen harkittava, ja jätettävä jos sen työn toteutus ei ole kohtuullisin kustannuksin toteutettavissa. Täyttää Asumisterveysohjeen välttävän tason mutta ei täytä hyvää tasoa.
3. Täyttää Asumisterveydelle asetetut hyvän tason vaatimukset, mutta piilee tilan käyttötarkoituksen huomioiden kosteus- ja lämpöteknisen toiminnan riski. On tarkasteltava rakenteen kosteustekninen toiminta tai tehtävä lisätutkimuksia.
4. Ei toimenpiteitä.

Lämpökuvat

Jönsaksen päiväkoti

22.3.2004

Leikkihuone 50



Mittauspiste 1	15,1°C
Mittausalue min	8,3°C
Mittausalue max	28,1°C

Kamera asetukset

Emissiivisyys	0,95
Kuvausetäisyys	3,0 m
Kohteen lämpötila	19,0°C
Ilman lämpötila	22,0°C

Ukolämpötila	Sisälämpötila	Paine-ero	Tuuli	Pilvisyys
1	22	-4...-10Pa	2-4 m/s	Pilvinen

Lämpötilaindeksi min 35

Lämpötilaindeksi piste 67

Johtopäätökset.

Tuuletusikkunan tiivistyksen ilmavuotoja.

Korjausluokka 1.

Korjausluokitus on seuraava:

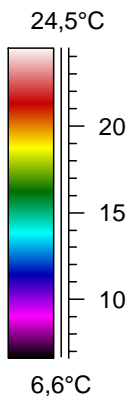
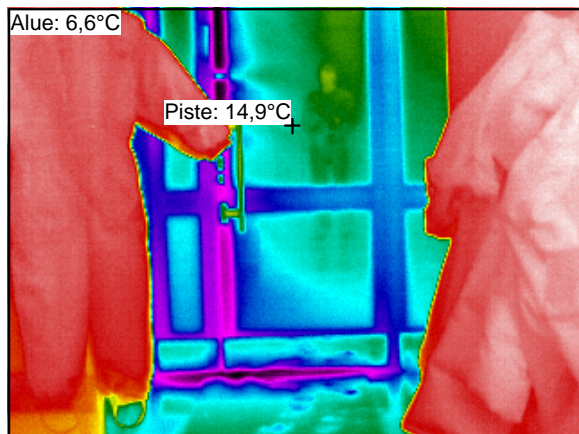
1. Korjattava ilmavuoto tai eristevika joka ei täytä Asumisterveysohjeen välttävää tasoa ja luokitellaan siten terveyshaitaksi. Sekä heikentää oleellisesti rakenteiden rakennusfysikaalista toimintaa.
2. Korjaustarve on erikseen harkittava, ja jätettävä jos sen työn toteutus ei ole kohtuullisin kustannuksin toteutettavissa. Täyttää Asumisterveysohjeen välttävän tason mutta ei täytä hyvää tasoa.
3. Täyttää Asumisterveydelle asetetut hyvän tason vaatimukset, mutta piilee tilan käyttötarkoituksen huomioiden kosteus- ja lämpöteknisen toiminnan riski. On tarkasteltava rakenteen kosteustekninen toiminta tai tehtävä lisätutkimuksia.
4. Ei toimenpiteitä.

Lämpökuvat

Jönsaksen päiväkoti

22.3.2004

Tuulikaappi 49



Mittauspiste 1	14,9°C
Mittausalue min	6,6°C
Mittausalue max	24,7°C

Kamera asetukset

Emissiivisyys	0,95
Kuvausetäisyys	3,0 m
Kohteen lämpötila	19,0°C
Ilman lämpötila	22,0°C

Ukolämpötila	Sisälämpötila	Paine-ero	Tuuli	Pilvisyys
1	22	-4...-10Pa	2-4 m/s	Pilvinen

Lämpötilaindeksi min 26

Lämpötilaindeksi piste 66

Johtopäätökset.

Ulko-ovet ovat epätiivit.

Korjausluokka 1.

Korjausluokitus on seuraava:

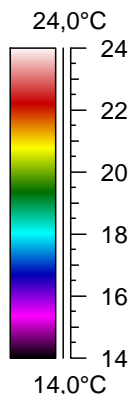
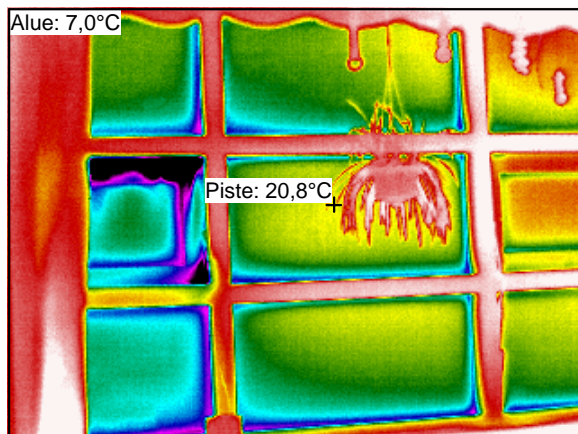
1. Korjattava ilmavuoto tai eristevika joka ei täytä Asumisterveysohjeen välttävää tasoa ja luokitellaan siten terveyshaitaksi. Sekä heikentää oleellisesti rakenteiden rakennusfysikaalista toimintaa.
2. Korjaustarve on erikseen harkittava, ja jätettävä jos sen työn toteutus ei ole kohtuullisin kustannuksin toteutettavissa. Täyttää Asumisterveysohjeen välttävän tason mutta ei täytä hyvää tasoa.
3. Täyttää Asumisterveydelle asetetut hyvän tason vaatimukset, mutta piilee tilan käyttötarkoituksen huomioiden kosteus- ja lämpötekniikan toiminnan riski. On tarkasteltava rakenteen kosteustekninen toiminta tai tehtävä lisätutkimuksia.
4. Ei toimenpiteitä.

Lämpökuvat

Jönsaksen päiväkoti

22.3.2004

Leikkihuone 46



Mittauspiste 1	20,8°C
Mittausalue min	7,0°C
Mittausalue max	26,4°C

Kamera asetukset

Emissiivisyys	0,95
Kuvausetäisyys	3,0 m
Kohteen lämpötila	19,0°C
Ilman lämpötila	22,0°C

Ukolämpötila	Sisälämpötila	Paine-ero	Tuuli	Pilvisyys
1	22	-4...-10Pa	2-4 m/s	Pilvinen

Lämpötilaindeksi min 28

Lämpötilaindeksi piste 94

Johtopäätökset.

Tuuletusikkunan tiivistyksen ilmavuotoja.

Korjausluokka 1.

Korjausluokitus on seuraava:

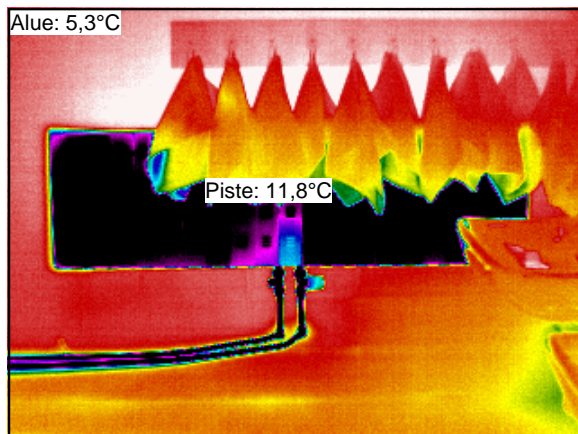
1. Korjattava ilmavuoto tai eristevika joka ei täytä Asumisterveysohjeen välttävää tasoa ja luokitellaan siten terveyshaitaksi. Sekä heikentää oleellisesti rakenteiden rakennusfysikaalista toimintaa.
2. Korjaustarve on erikseen harkittava, ja jätettävä jos sen työn toteutus ei ole kohtuullisin kustannuksin toteutettavissa. Täyttää Asumisterveysohjeen välttävän tason mutta ei täytä hyvää tasoa.
3. Täyttää Asumisterveydelle asetetut hyvän tason vaatimukset, mutta piilee tilan käyttötarkoitus huomioiden kosteus- ja lämpöteknisen toiminnan riski. On tarkasteltava rakenteen kosteustekninen toiminta tai tehtävä lisätutkimuksia.
4. Ei toimenpiteitä.

Lämpökuvat

Jönsaksen päiväkoti

22.3.2004

Pesuhuone 9



Mittauspiste 1	11,8°C
Mittausalue min	5,3°C
Mittausalue max	25,2°C

Kamera asetukset

Emissiivisyys	0,95
Kuvausetäisyys	3,0 m
Kohteen lämpötila	19,0°C
Ilman lämpötila	22,0°C

Ukolämpötila	Sisälämpötila	Paine-ero	Tuuli	Pilvisyys
1	22	-4...-10Pa	2-4 m/s	Pilvinen

Johtopäätökset.

Pesuhuoneiden käyttövedellä lämpiämät patterit ovat välillä kylmiä ja välillä kuumia. Käyttövesiputkistojen kytkennöissä tai/ja patterien kytkennöissä virheitä.

Korjausluokka 1.

Korjausluokitus on seuraava:

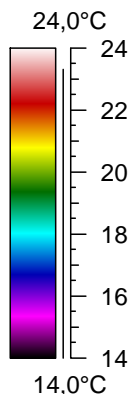
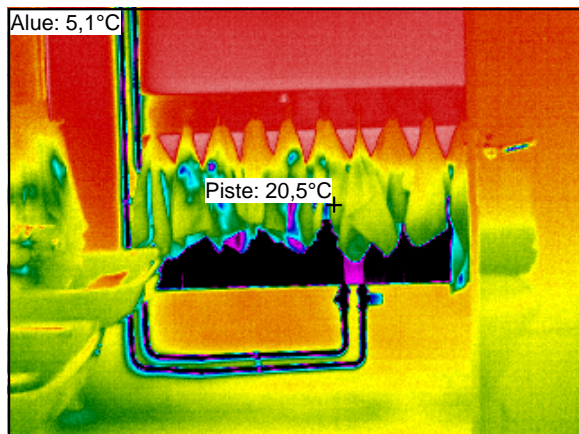
1. Korjattava ilmavuoto tai eristevika joka ei täytä Asumisterveysohjeen välttävää tasoa ja luokitellaan siten terveyshaitaksi. Sekä heikentää oleellisesti rakenteiden rakennusfysikaalista toimintaa.
2. Korjaustarve on erikseen harkittava, ja jätettävä jos sen työn toteutus ei ole kohtuullisin kustannuksin toteutettavissa. Täyttää Asumisterveysohjeen välttävän tason mutta ei täytä hyvää tasoa.
3. Täyttää Asumisterveydelle asetetut hyvän tason vaatimukset, mutta piilee tilan käyttötarkoituksen huomioiden kosteus- ja lämpöteknisen toiminnan riski. On tarkasteltava rakenteen kosteustekninen toiminta tai tehtävä lisätutkimuksia.
4. Ei toimenpiteitä.

Lämpökuvat

Jönsaksen päiväkoti

22.3.2004

Pesuhuone 5



Mittauspiste 1	20,5°C
Mittausalue min	5,1°C
Mittausalue max	23,4°C

Kamera asetukset

Emissiivisyys	0,95
Kuvausetäisyys	3,0 m
Kohteen lämpötila	19,0°C
Ilman lämpötila	22,0°C

Ukolämpötila	Sisälämpötila	Paine-ero	Tuuli	Pilvisyys
1	22	-4...-10Pa	2-4 m/s	Pilvinen

Johtopäätökset.

Pesuhuoneiden käyttövedellä lämpiämät patterit ovat välillä kylmiä ja välillä kuumia. Käyttövesiputkistojen kytkennöissä tai/ja patterien kytkennöissä virheitä.

Korjausluokka 1.

Korjausluokitus on seuraava:

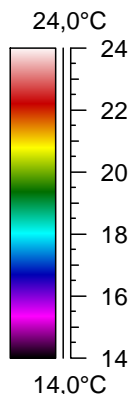
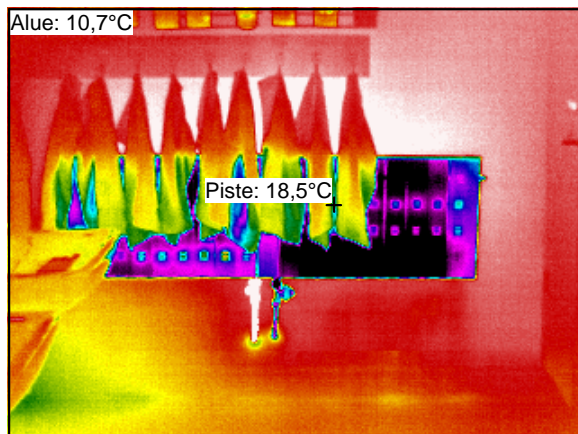
1. Korjattava ilmavuoto tai eristevika joka ei täytä Asumisterveysohjeen välttävää tasoa ja luokitellaan siten terveyshaitaksi. Sekä heikentää oleellisesti rakenteiden rakennusfysikaalista toimintaa.
2. Korjaustarve on erikseen harkittava, ja jätettävä jos sen työn toteutus ei ole kohtuullisin kustannuksin toteutettavissa. Täyttää Asumisterveysohjeen välttävän tason mutta ei täytä hyvää tasoa.
3. Täyttää Asumisterveydelle asetetut hyvän tason vaatimukset, mutta piilee tilan käyttötarkoituksen huomioiden kosteus- ja lämpötekniikan toiminnan riski. On tarkasteltava rakenteen kosteustekninen toiminta tai tehtävä lisätutkimuksia.
4. Ei toimenpiteitä.

Lämpökuvat

Jönsaksen päiväkoti

22.3.2004

Pesuhuone 15



Mittauspiste 1	18,5°C
Mittausalue min	10,7°C
Mittausalue max	31,1°C

Kamera asetukset

Emissiivisyys	0,95
Kuvausetäisyys	3,0 m
Kohteen lämpötila	19,0°C
Ilman lämpötila	22,0°C

Ukolämpötila	Sisälämpötila	Paine-ero	Tuuli	Pilvisyys
1	22	-4...-10Pa	2-4 m/s	Pilvinen

Johtopäätökset.

Pesuhuoneiden käyttövedellä lämpiämät patterit ovat välillä kylmiä ja välillä kuumia. Käyttövesiputkistojen kytkennöissä tai/ja patterien kytkennöissä virheitä.

Korjausluokka 1.

Korjausluokitus on seuraava:

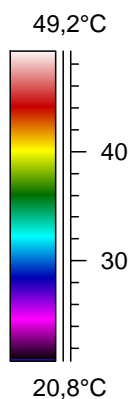
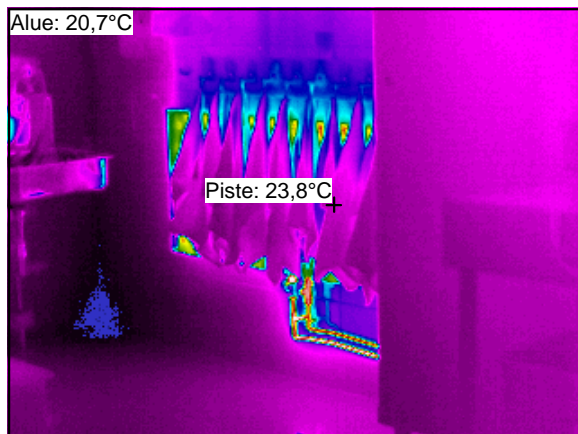
1. Korjattava ilmavuoto tai eristevika joka ei täytä Asumisterveysohjeen välttävää tasoa ja luokitellaan siten terveyshaitaksi. Sekä heikentää oleellisesti rakenteiden rakennusfysikaalista toimintaa.
2. Korjaustarve on erikseen harkittava, ja jätettävä jos sen työn toteutus ei ole kohtuullisin kustannuksin toteutettavissa. Täyttää Asumisterveysohjeen välttävän tason mutta ei täytä hyvää tasoa.
3. Täyttää Asumisterveydelle asetetut hyvän tason vaatimukset, mutta piilee tilan käyttötarkoituksen huomioiden kosteus- ja lämpöteknisen toiminnan riski. On tarkasteltava rakenteen kosteustekninen toiminta tai tehtävä lisätutkimuksia.
4. Ei toimenpiteitä.

Lämpökuvat

Jönsaksen päiväkoti

22.3.2004

Pesuhuone 45



Mittauspiste 1	23,8°C
Mittausalue min	20,7°C
Mittausalue max	51,3°C

Kamera asetukset

Emissiivisyys	0,95
Kuvausetäisyys	3,0 m
Kohteen lämpötila	19,0°C
Ilman lämpötila	22,0°C

Ukolämpötila	Sisälämpötila	Paine-ero	Tuuli	Pilvisyys
1	22	-4...-10Pa	2-4 m/s	Pilvinen

Johtopäätökset.

Pesuhuoneiden käyttövedellä lämpiämät patterit ovat välillä kylmiä ja välillä kuumia. Käyttövesiputkistojen kytkennöissä tai/ja patterien kytkennöissä virheitä.

Korjausluokka 1.

Korjausluokitus on seuraava:

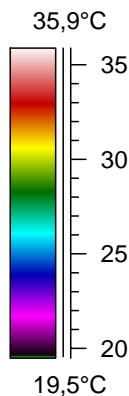
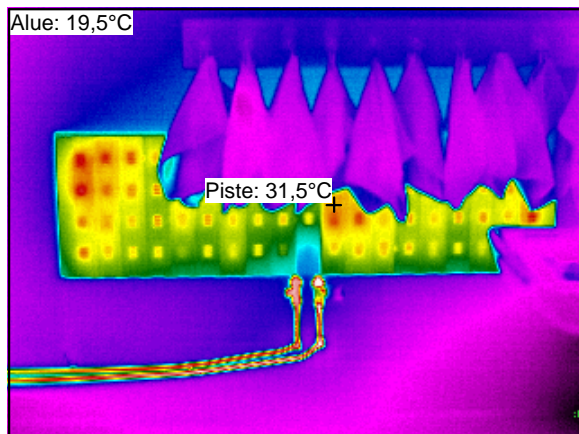
1. Korjattava ilmavuoto tai eristevika joka ei täytä Asumisterveysohjeen välttävää tasoa ja luokitellaan siten terveyshaitaksi. Sekä heikentää oleellisesti rakenteiden rakennusfysikaalista toimintaa.
2. Korjaustarve on erikseen harkittava, ja jätettävä jos sen työn toteutus ei ole kohtuullisin kustannuksin toteutettavissa. Täyttää Asumisterveysohjeen välttävän tason mutta ei täytä hyvää tasoa.
3. Täyttää Asumisterveydelle asetetut hyvän tason vaatimukset, mutta piilee tilan käyttötarkoituksen huomioiden kosteus- ja lämpötekniikan toiminnan riski. On tarkasteltava rakenteen kosteustekninen toiminta tai tehtävä lisätutkimuksia.
4. Ei toimenpiteitä.

Lämpökuvat

Jönsaksen päiväkoti

22.3.2004

Pesuhuone 9



Mittauspiste 1	31,5°C
Mittausalue min	19,5°C
Mittausalue max	36,5°C

Kamera asetukset

Emissiivisyys	0,95
Kuvausetäisyys	3,0 m
Kohteen lämpötila	19,0°C
Ilman lämpötila	22,0°C

Ukolämpötila	Sisälämpötila	Paine-ero	Tuuli	Pilvisyys
1	22	-4...-10Pa	2-4 m/s	Pilvinen

Johtopäätökset.

Pesuhuoneiden käyttövedellä lämpiämät patterit ovat välillä kylmiä ja välillä kuumia. Käyttövesiputkistojen kytkennöissä tai/ja patterien kytkennöissä virheitä.

Korjausluokka 1.

Korjausluokitus on seuraava:

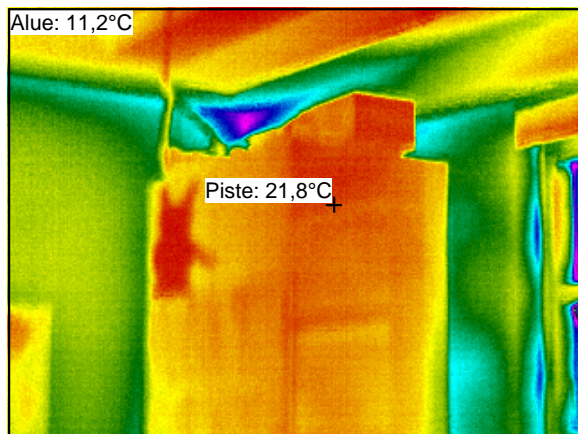
1. Korjattava ilmavuoto tai eristevika joka ei täytä Asumisterveysohjeen välttävää tasoa ja luokitellaan siten terveyshaitaksi. Sekä heikentää oleellisesti rakenteiden rakennusfysikaalista toimintaa.
2. Korjaustarve on erikseen harkittava, ja jätettävä jos sen työn toteutus ei ole kohtuullisin kustannuksin toteutettavissa. Täyttää Asumisterveysohjeen välttävän tason mutta ei täytä hyvää tasoa.
3. Täyttää Asumisterveydelle asetetut hyvän tason vaatimukset, mutta piilee tilan käyttötarkoituksen huomioiden kosteus- ja lämpöteknisen toiminnan riski. On tarkasteltava rakenteen kosteustekninen toiminta tai tehtävä lisätutkimuksia.
4. Ei toimenpiteitä.

Lämpökuvat

Jönsaksen päiväkoti

22.3.2004

Leikkihuone 10



Mittauspiste 1	21,8°C
Mittausalue min	11,2°C
Mittausalue max	22,5°C

Kamera asetukset

Emissiivisyys	0,95
Kuvausetäisyys	3,0 m
Kohteen lämpötila	19,0°C
Ilman lämpötila	22,0°C

Ukolämpötila	Sisälämpötila	Paine-ero	Tuuli	Pilvisyys
1	22	-4...-10Pa	2-4 m/s	Pilvinen

Lämpötilaindeksi min 49

Lämpötilaindeksi piste 99

Johtopäätökset.

Katon nurkassa lievä ilmavuoto.

Korjausluokka 2.

Korjausluokitus on seuraava:

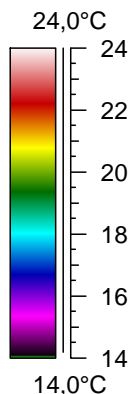
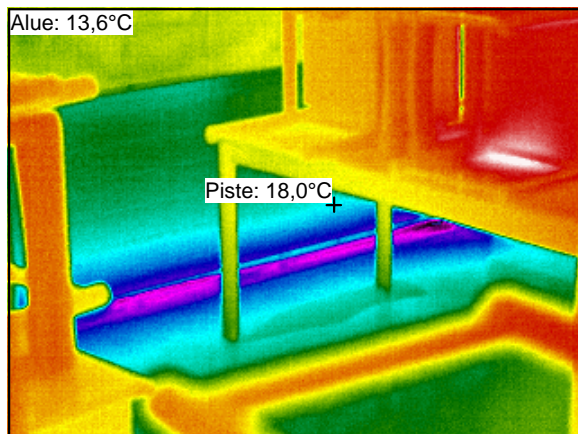
1. Korjattava ilmavuoto tai eristevika joka ei täytä Asumisterveysohjeen välttävää tasoa ja luokitellaan siten terveyshaitaksi. Sekä heikentää oleellisesti rakenteiden rakennusfysikaalista toimintaa.
2. Korjaustarve on erikseen harkittava, ja jätettävä jos sen työn toteutus ei ole kohtuullisin kustannuksin toteutettavissa. Täyttää Asumisterveysohjeen välttävän tason mutta ei täytä hyvää tasoa.
3. Täyttää Asumisterveydelle asetetut hyvän tason vaatimukset, mutta piilee tilan käyttötarkoituksen huomioiden kosteus- ja lämpöteknisen toiminnan riski. On tarkasteltava rakenteen kosteustekninen toiminta tai tehtävä lisätutkimuksia.
4. Ei toimenpiteitä.

Lämpökuvat

Jönsaksen päiväkoti

22.3.2004

Leikkihuone 10



Mittauspiste 1	18,0°C
Mittausalue min	13,6°C
Mittausalue max	24,6°C

Kamera asetukset

Emissiivisyys	0,95
Kuvausetäisyys	3,0 m
Kohteen lämpötila	19,0°C
Ilman lämpötila	22,0°C

Ukolämpötila	Sisälämpötila	Paine-ero	Tuuli	Pilvisyys
1	22	-4...-10Pa	2-4 m/s	Pilvinen

Lämpötilaindeksi min 60

Lämpötilaindeksi piste 81

Johtopäätökset.

Lattian ja seinän raja kylmä. Rakenteellinen kylmäsilta.

Korjausluokka 1.

Korjausluokitus on seuraava:

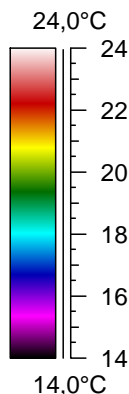
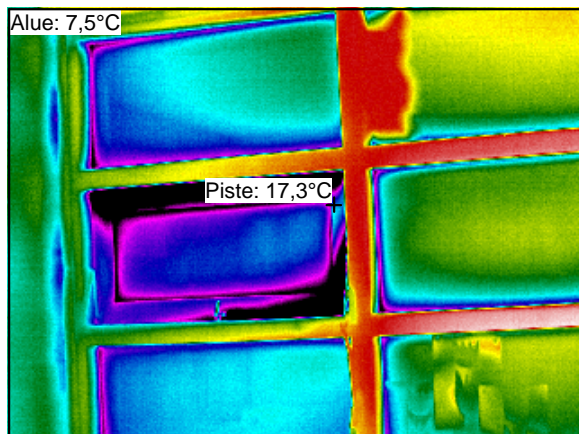
1. Korjattava ilmavuoto tai eristevika joka ei täytä Asumisterveysohjeen välttävää tasoa ja luokitellaan siten terveyshaitaksi. Sekä heikentää oleellisesti rakenteiden rakennusfysikaalista toimintaa.
2. Korjaustarve on erikseen harkittava, ja jätettävä jos sen työn toteutus ei ole kohtuullisin kustannuksin toteutettavissa. Täyttää Asumisterveysohjeen välttävän tason mutta ei täytä hyvää tasoa.
3. Täyttää Asumisterveydelle asetetut hyvän tason vaatimukset, mutta piilee tilan käyttötarkoituksen huomioiden kosteus- ja lämpötekniikan toiminnan riski. On tarkasteltava rakenteen kosteustekninen toiminta tai tehtävä lisätutkimuksia.
4. Ei toimenpiteitä.

Lämpökuvat

Jönsaksen päiväkoti

22.3.2004

Leikkihuone 10



Mittauspiste 1	17,3°C
Mittausalue min	7,5°C
Mittausalue max	24,0°C

Kamera asetukset

Emissiivisyys	0,95
Kuvausetäisyys	3,0 m
Kohteen lämpötila	19,0°C
Ilman lämpötila	22,0°C

Ukolämpötila	Sisälämpötila	Paine-ero	Tuuli	Pilvisyys
1	22	-4...-10Pa	2-4 m/s	Pilvinen

Lämpötilaindeksi min 31

Lämpötilaindeksi piste 78

Johtopäätökset.

Tuuletusikkunan tiivistyksen ilmavuotoja.

Korjausluokka 1.

Korjausluokitus on seuraava:

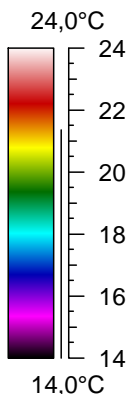
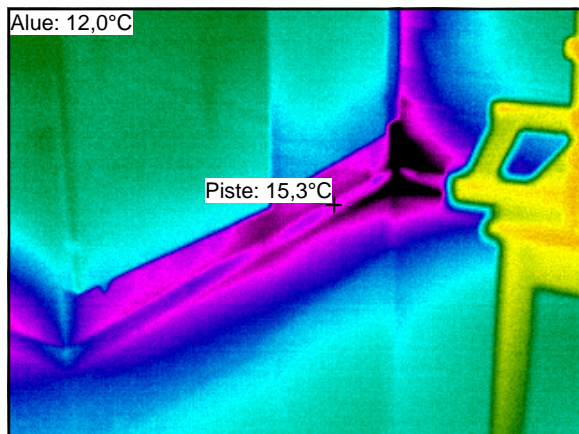
1. Korjattava ilmavuoto tai eristevika joka ei täytä Asumisterveysohjeen välttävää tasoa ja luokitellaan siten terveyshaitaksi. Sekä heikentää oleellisesti rakenteiden rakennusfysikaalista toimintaa.
2. Korjaustarve on erikseen harkittava, ja jätettävä jos sen työn toteutus ei ole kohtuullisin kustannuksin toteutettavissa. Täyttää Asumisterveysohjeen välttävän tason mutta ei täytä hyvää tasoa.
3. Täyttää Asumisterveydelle asetetut hyvän tason vaatimukset, mutta piilee tilan käyttötarkoituksen huomioiden kosteus- ja lämpötekniikan toiminnan riski. On tarkasteltava rakenteen kosteustekninen toiminta tai tehtävä lisätutkimuksia.
4. Ei toimenpiteitä.

Lämpökuvat

Jönsaksen päiväkoti

22.3.2004

Leikkihuone 1



Mittauspiste 1	15,3°C
Mittausalue min	12,0°C
Mittausalue max	21,5°C

Kamera asetukset

Emissiivisyys	0,95
Kuvausetäisyys	3,0 m
Kohteen lämpötila	19,0°C
Ilman lämpötila	22,0°C

Ukolämpötila	Sisälämpötila	Paine-ero	Tuuli	Pilvisyys
1	22	-4...-10Pa	2-4 m/s	Pilvinen

Lämpötilaindeksi min 52

Lämpötilaindeksi piste 68

Johtopäätökset.

Nurkassa kaapiston takana ilmavuoto.

Korjausluokka 1.

Korjausluokka 1.

Korjausluokitus on seuraava:

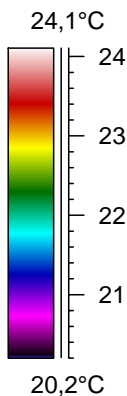
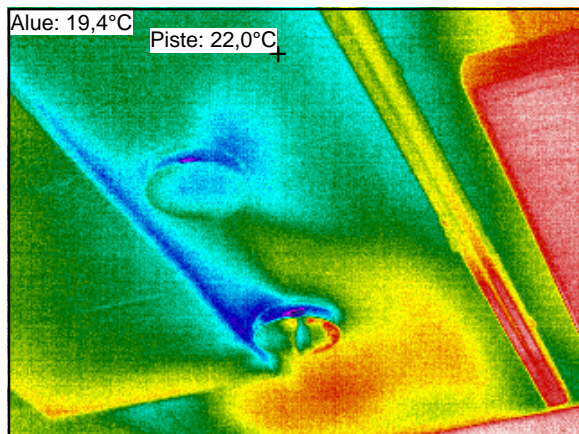
1. Korjattava ilmavuoto tai eristevika joka ei täytä Asumisterveysohjeen välttävää tasoa ja luokitellaan siten terveyshaitaksi. Sekä heikentää oleellisesti rakenteiden rakennusfysikaalista toimintaa.
2. Korjaustarve on erikseen harkittava, ja jätettävä jos sen työn toteutus ei ole kohtuullisin kustannuksin toteutettavissa. Täyttää Asumisterveysohjeen välttävän tason mutta ei täytä hyvää tasoa.
3. Täyttää Asumisterveydelle asetetut hyvän tason vaatimukset, mutta piilee tilan käyttötarkoituksen huomioiden kosteus- ja lämpöteknisen toiminnan riski. On tarkasteltava rakenteen kosteustekninen toiminta tai tehtävä lisätutkimuksia.
4. Ei toimenpiteitä.

Lämpökuvat

Jönsaksen päiväkotu

22.3.2004

Monitoimihalli 20



Mittauspiste 1	22,0°C
Mittausalue min	19,4°C
Mittausalue max	24,2°C

Kamera asetukset

Emissiivisyys	0,95
Kuvausetäisyys	3,0 m
Kohteen lämpötila	19,0°C
Ilman lämpötila	22,0°C

Ukolämpötila	Sisälämpötila	Paine-ero	Tuuli	Pilvisyys
1	22	-4...-10Pa	2-4 m/s	Pilvinen

Lämpötilaindeksi min 87

Lämpötilaindeksi piste 100

Johtopäätökset.

Yleiskuva tuloilmaventtiileistä.

Korjausluokka 4.

Korjausluokitus on seuraava:

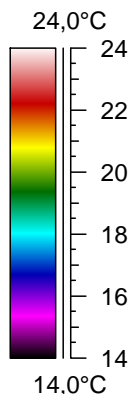
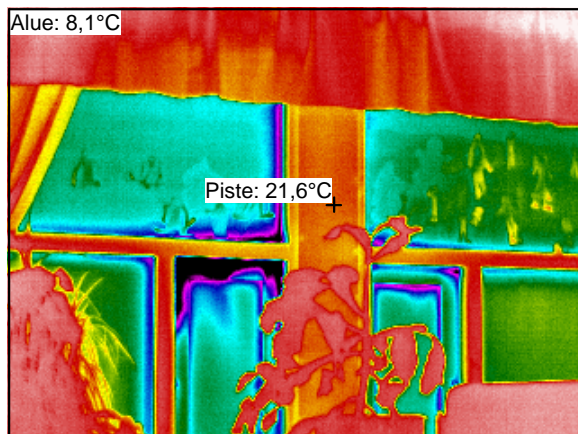
1. Korjattava ilmavuoto tai eristevika joka ei täytä Asumisterveysohjeen välttävää tasoa ja luokitellaan siten terveyshaitaksi. Sekä heikentää oleellisesti rakenteiden rakennusfysikaalista toimintaa.
2. Korjaustarve on erikseen harkittava, ja jätettävä jos sen työn toteutus ei ole kohtuullisin kustannuksin toteutettavissa. Täyttää Asumisterveysohjeen välttävän tason mutta ei täytä hyvää tasoa.
3. Täyttää Asumisterveydelle asetetut hyvän tason vaatimukset, mutta piilee tilan käyttötarkoituksen huomioiden kosteus- ja lämpöteknisen toiminnan riski. On tarkasteltava rakenteen kosteustekninen toiminta tai tehtävä lisätutkimuksia.
4. Ei toimenpiteitä.

Lämpökuvat

Jönsaksen päiväkoti

22.3.2004

Monitoimihalli 20



Mittauspiste 1	21,6°C
Mittausalue min	8,1°C
Mittausalue max	24,4°C

Kamera asetukset

Emissiivisyys	0,95
Kuvausetäisyys	3,0 m
Kohteen lämpötila	19,0°C
Ilman lämpötila	22,0°C

Ukolämpötila	Sisälämpötila	Paine-ero	Tuuli	Pilvisyys
1	22	-4...-10Pa	2-4 m/s	Pilvinen

Lämpötilaindeksi min 34

Lämpötilaindeksi piste 98

Johtopäätökset.

Tuuletusikkunan tiivistyksen ilmavuotoja.

Korjausluokka 1.

Korjausluokitus on seuraava:

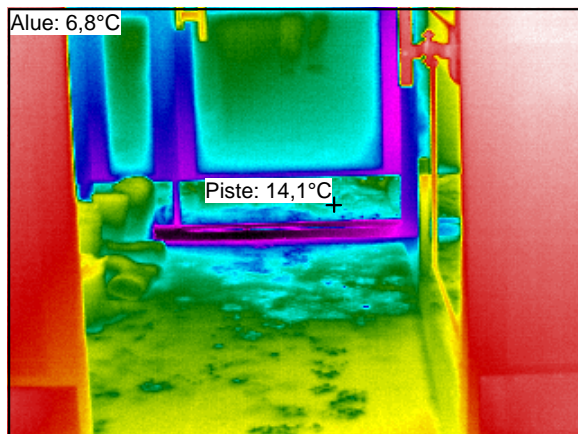
1. Korjattava ilmavuoto tai eristevika joka ei täytä Asumisterveysohjeen välttävää tasoa ja luokitellaan siten terveyshaitaksi. Sekä heikentää oleellisesti rakenteiden rakennusfysikaalista toimintaa.
2. Korjaustarve on erikseen harkittava, ja jätettävä jos sen työn toteutus ei ole kohtuullisin kustannuksin toteutettavissa. Täyttää Asumisterveysohjeen välttävän tason mutta ei täytä hyvää tasoa.
3. Täyttää Asumisterveydelle asetetut hyvän tason vaatimukset, mutta piilee tilan käyttötarkoituksen huomioiden kosteus- ja lämpöteknisen toiminnan riski. On tarkasteltava rakenteen kosteustekninen toiminta tai tehtävä lisätutkimuksia.
4. Ei toimenpiteitä.

Lämpökuvat

Jönsaksen päiväkoti

22.3.2004

Tuulikaappi 21



Mittauspiste 1	14,1°C
Mittausalue min	6,8°C
Mittausalue max	24,3°C

Kamera asetukset

Emissiivisyys	0,95
Kuvausetäisyys	3,0 m
Kohteen lämpötila	19,0°C
Ilman lämpötila	22,0°C

Ukolämpötila	Sisälämpötila	Paine-ero	Tuuli	Pilvisyys
1	22	-4...-10Pa	2-4 m/s	Pilvinen

Lämpötilaindeksi min	28	Lämpötilaindeksi piste	62
-----------------------------	-----------	-------------------------------	-----------

Johtopäätökset.

Ulko-ovet ovat epätiivit.

Korjausluokka 1.

Korjausluokitus on seuraava:

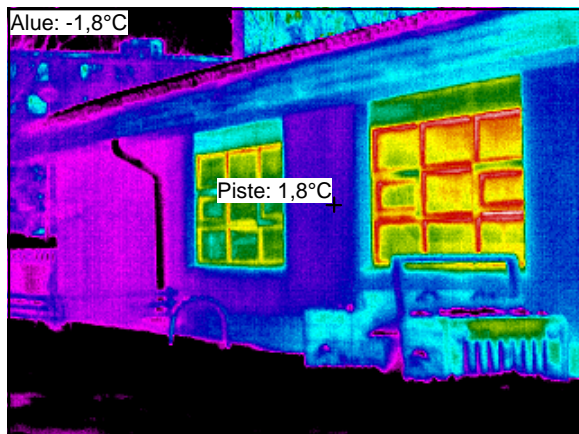
1. Korjattava ilmavuoto tai eristevika joka ei täytä Asumisterveysohjeen välttävää tasoa ja luokitellaan siten terveyshaitaksi. Sekä heikentää oleellisesti rakenteiden rakennusfysikaalista toimintaa.
2. Korjaustarve on erikseen harkittava, ja jätettävä jos sen työn toteutus ei ole kohtuullisin kustannuksin toteutettavissa. Täyttää Asumisterveysohjeen välttävän tason mutta ei täytä hyvää tasoa.
3. Täyttää Asumisterveydelle asetetut hyvän tason vaatimukset, mutta piilee tilan käyttötarkoituksen huomioiden kosteus- ja lämpöteknisen toiminnan riski. On tarkasteltava rakenteen kosteustekninen toiminta tai tehtävä lisätutkimuksia.
4. Ei toimenpiteitä.

Lämpökuvat

Jönsaksen päiväkoti

22.3.2004

Yleiskuva julkisivusta.



Mittauspiste 1	1,8°C
Mittausalue min	-1,8°C
Mittausalue max	8,1°C

Kamera asetukset

Emissiivisyys	0,95
Kuvausetäisyys	6,0 m
Kohteen lämpötila	3,0°C
Ilman lämpötila	1,0°C

Ukolämpötila	Sisälämpötila	Paine-ero	Tuuli	Pilvisyys
1	22	-4...-10Pa	2-4 m/s	Pilvinen

Korjausluokitus on seuraava:

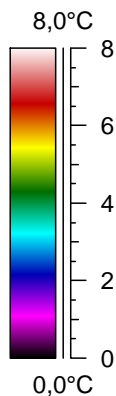
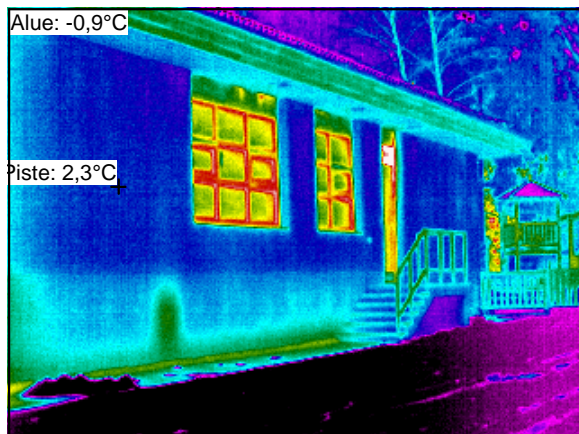
1. Korjattava ilmavuoto tai eristevika joka ei täytä Asumisterveysohjeen välttävää tasoa ja luokitellaan siten terveyshaitaksi. Sekä heikentää oleellisesti rakenteiden rakennusfysikaalista toimintaa.
2. Korjaustarve on erikseen harkittava, ja jätettävä jos sen työn toteutus ei ole kohtuullisin kustannuksin toteutettavissa. Täyttää Asumisterveysohjeen välttävän tason mutta ei täytä hyvää tasoa.
3. Täyttää Asumisterveydelle asetetut hyvän tason vaatimukset, mutta piilee tilan käyttötarkoituksen huomioiden kosteus- ja lämpötekniikan toiminnan riski. On tarkasteltava rakenteen kosteustekninen toiminta tai tehtävä lisätutkimuksia.
4. Ei toimenpiteitä.

Lämpökuvat

Jönsaksen päiväkoti

22.3.2004

Ulkokuva lastauslaiturilta



Mittauspiste 1	2,3°C
Mittausalue min	-0,9°C
Mittausalue max	9,9°C

Kamera asetukset

Emissiivisyys	0,95
Kuvausetäisyys	6,0 m
Kohteen lämpötila	2,0°C
Ilman lämpötila	1,0°C

Ukolämpötila	Sisälämpötila	Paine-ero	Tuuli	Pilvisyys
1	22	-4...-10Pa	2-4 m/s	Pilvinen

Johtopäätökset.

Sokkelissa havaittavissa pieni lämpövuoto.

Korjausluokka 4.

Korjausluokitus on seuraava:

1. Korjattava ilmavuoto tai eristevika joka ei täytä Asumisterveysohjeen välttävää tasoa ja luokitellaan siten terveyshaitaksi. Sekä heikentää oleellisesti rakenteiden rakennusfysikaalista toimintaa.
2. Korjaustarve on erikseen harkittava, ja jätettävä jos sen työn toteutus ei ole kohtuullisin kustannuksin toteutettavissa. Täyttää Asumisterveysohjeen välttävän tason mutta ei täytä hyvää tasoa.
3. Täyttää Asumisterveydelle asetetut hyvän tason vaatimukset, mutta piilee tilan käyttötarkoituksen huomioiden kosteus- ja lämpötekniikan toiminnan riski. On tarkasteltava rakenteen kosteustekniikan toiminta tai tehtävä lisätutkimuksia.
4. Ei toimenpiteitä.