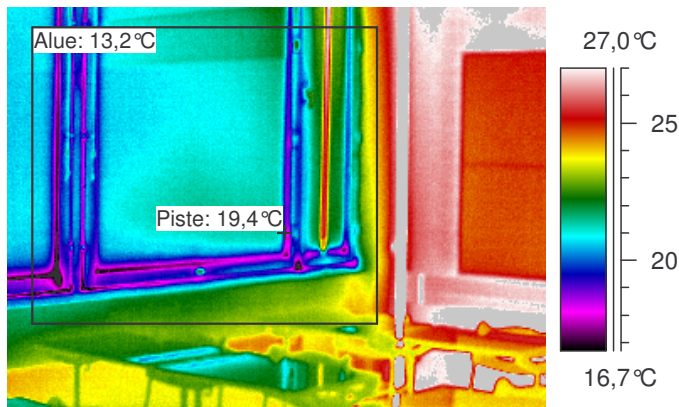


## Hämeenkylässä koulu

10.2.2005



Mittauspiste 1	19,4°C
Mittausalue min	13,2°C
Mittausalue max	27,3°C

### Kameran asetukset:

Emissiivisyys	0,95
Kuvausetäisyys	4,0 m
Ympäristön lämpötila	21,0°C
Ilman lämpötila	22,0°C

Ukolämpötila	Sisälämpötila	Paine-ero	Tuuli	Pilvisyys
-1,7°C	22,0°C	Lievä alipaine	n. 3 m/s	Puolipilvinen

Laskettu lämpötilaindeksi mitatusta  
minimilämpötilasta 63

Laskettu lämpötilaindeksi mitatusta  
pistelämpötilasta 89

### Kommentit:

Rakennukselle tyypillinen ikkuna. Ei korjaustarvetta.

### Korjausluokkasuositus:

4

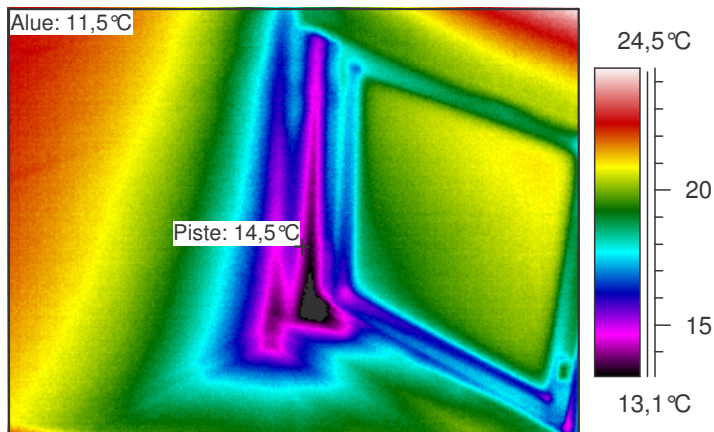
### Korjausluokitus on seuraava:

1. Korjattava: Ilmavuoto tai eristevika, joka ei täytä Asumisterveysohjeen välttävää tasoa ja luokitellaan siten terveyshaitaksi, sekä/tai heikentää oleellisesti rakenteiden rakennusfysikaalista toimintaa.
2. Selvitetään: Korjaustarve on erikseen harkittava korjauskustannusten ja saavutetun hyödyn suhteen. Täyttää Asumisterveysohjeen välttävän tason mutta ei täytä hyvää tasoa.
3. Lisätutkimuksia: Rakenteen kosteustekninen toiminta selvitettävä ja/tai kunto selvitettävä kosteus- tai muun vaurion mahdollisuuden vuoksi.
4. Ei toimenpiteitä.

## Hämeenkyllän koulu

10.2.2005

### Rappukäytävä



Mittauspiste 1	14,5°C
Mittausalue min	11,5°C
Mittausalue max	24,6°C

#### Kameran asetukset:

Emissiivisyys	0,95
Kuvausetäisyys	4,0 m
Ympäristön lämpötila	21,0°C
Ilman lämpötila	22,0°C

Ukolämpötila	Sisälämpötila	Paine-ero	Tuuli	Pilvisyys
-1,7°C	22,0°C	Lievä alipaine	n. 3 m/s	Puolipilvinen

Laskettu lämpötilaindeksi mitatusta  
minimilämpötilasta 56

Laskettu lämpötilaindeksi mitatusta  
pistelämpötilasta 68

#### Kommentit:

Todennäköisesti rakenteellinen kylmäsilta.

#### Korjausluokkasuositus:

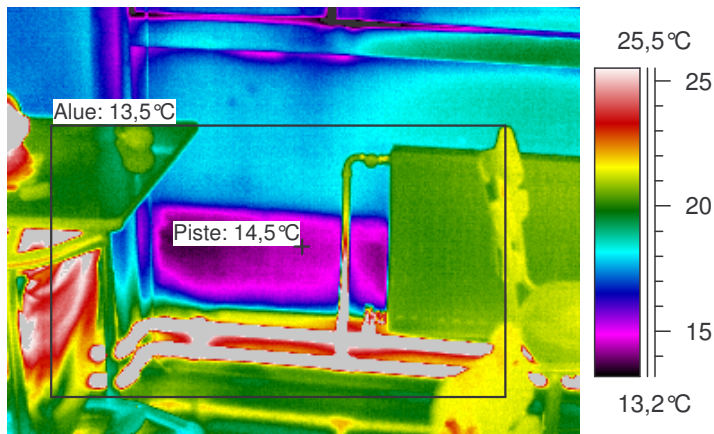
2

#### Korjausluokitus on seuraava:

1. Korjattava: Ilmavuoto tai eristevika, joka ei täytä Asumisterveysohjeen välttävää tasoa ja luokitellaan siten terveyshaitaksi, sekä/tai heikentää oleellisesti rakenteiden rakennusfysikaalista toimintaa.
2. Selvitetään: Korjaustarve on erikseen harkittava korjauskustannusten ja saavutetun hyödyn suhteen. Täyttää Asumisterveysohjeen välttävän tason mutta ei täytä hyvää tasoa.
3. Lisätutkimuksia: Rakenteen kosteustekninen toiminta selvitettävä ja/tai kunto selvitettävä kosteus- tai muun vaurion mahdollisuuden vuoksi.
4. Ei toimenpiteitä.

## Hämeenkyllän koulu

10.2.2005



Mittauspiste 1	14,5°C
Mittausalue min	13,5°C
Mittausalue max	53,9°C

### Kameran asetukset:

Emissiivisyys	0,95
Kuvausetäisyys	4,0 m
Ympäristön lämpötila	21,0°C
Ilman lämpötila	24,0°C

Ukolämpötila	Sisälämpötila	Paine-ero	Tuuli	Pilvisyys
-1,7°C	24,0°C	Lievä alipaine	n. 3 m/s	Puolipilvinen

Laskettu lämpötilaindeksi mitatusta  
minimilämpötilasta 36

Laskettu lämpötilaindeksi mitatusta  
pistelämpötilasta 63

### Kommentit:

Mahdollisesti eristevika seinän alareunassa.

### Korjausluokkasuositus:

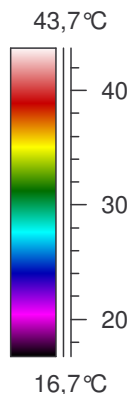
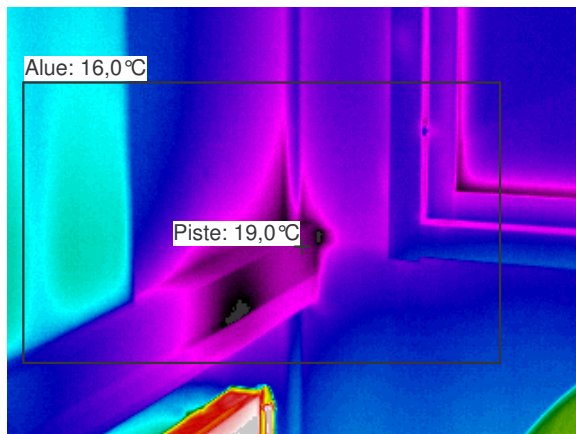
2

### Korjausluokitus on seuraava:

1. Korjattava: Ilmavuoto tai eristevika, joka ei täytä Asumisterveysohjeen välttävää tasoa ja luokitellaan siten terveyshaitaksi, sekä/tai heikentää oleellisesti rakenteiden rakennusfysikaalista toimintaa.
2. Selvitetään: Korjaustarve on erikseen harkittava korjauskustannusten ja saavutetun hyödyn suhteen. Täyttää Asumisterveysohjeen välttävän tason mutta ei täytä hyvää tasoa.
3. Lisätutkimuksia: Rakenteen kosteustekninen toiminta selvitettävä ja/tai kunto selvitettävä kosteus- tai muun vaurion mahdollisuuden vuoksi.
4. Ei toimenpiteitä.

## Hämeenkyllän koulu

10.2.2005



Mittauspiste 1	19,0°C
Mittausalue min	16,0°C
Mittausalue max	28,9°C

### Kameran asetukset:

Emissiivisyys	0,95
Kuvausetäisyys	4,0 m
Ympäristön lämpötila	21,0°C
Ilman lämpötila	24,0°C

Ukolämpötila	Sisälämpötila	Paine-ero	Tuuli	Pilvisyys
-1,7°C	24,0°C	Lievä alipaine	n. 3 m/s	Puolipilvinen

Laskettu lämpötilaindeksi mitatusta  
minimilämpötilasta 69

Laskettu lämpötilaindeksi mitatusta  
pistelämpötilasta 80

### Kommentit:

Todennäköisesti ilmavuoto ulkonurkassa sähköläpiviennin kohdalla. Tästä menee johdot ulkona olevalle valvontakameralle.

### Korjausluokkasuositus:

2

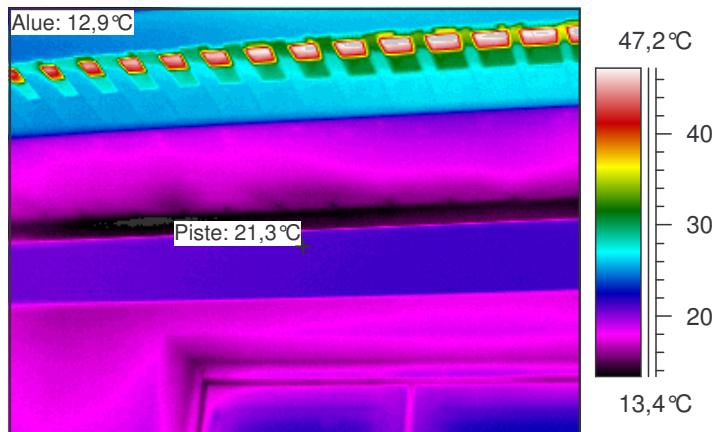
### Korjausluokitus on seuraava:

1. Korjattava: Ilmavuoto tai eristevika, joka ei täytä Asumisterveysohjeen välttävää tasoa ja luokitellaan siten terveyshaitaksi, sekä/tai heikentää oleellisesti rakenteiden rakennusfysikaalista toimintaa.
2. Selvitetään: Korjaustarve on erikseen harkittava korjauskustannusten ja saavutetun hyödyn suhteen. Täyttää Asumisterveysohjeen välttävän tason mutta ei täytä hyvää tasoa.
3. Lisätutkimuksia: Rakenteen kosteustekninen toiminta selvitettävä ja/tai kunto selvitettävä kosteus- tai muun vaurion mahdollisuuden vuoksi.
4. Ei toimenpiteitä.

## Hämeenkyllän koulu

10.2.2005

### Työhuone



Mittauspiste 1	21,3°C
Mittausalue min	12,9°C
Mittausalue max	48,7°C

#### Kameran asetukset:

Emissiivisyys	0,95
Kuvausetäisyys	4,0 m
Ympäristön lämpötila	21,0°C
Ilman lämpötila	22,0°C

Ukolämpötila	Sisälämpötila	Paine-ero	Tuuli	Pilvisyys
-1,7°C	22,0°C	Lievä alipaine	n. 3 m/s	Puolipilvinen

Laskettu lämpötilaindeksi mitatusta  
minimilämpötilasta 62

Laskettu lämpötilaindeksi mitatusta  
pistelämpötilasta 97

#### Kommentit:

Ikkunan päällä palkin kohdalla rakenteellinen kylmäsilta eli eristettä on vain vähän palkin leveyden vuoksi.

#### Korjausluokkasuositus:

2

#### Korjausluokitus on seuraava:

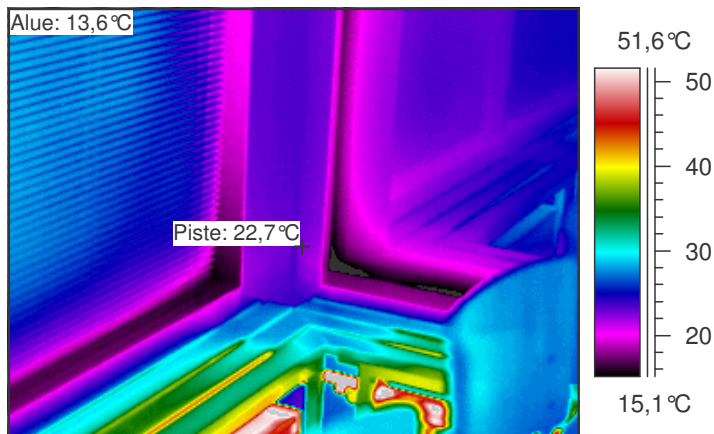
1. Korjattava: Ilmavuoto tai eristevika, joka ei täytä Asumisterveysohjeen välttävää tasoa ja luokitellaan siten terveyshaitaksi, sekä/tai heikentää oleellisesti rakenteiden rakennusfysikaalista toimintaa.
2. Selvitetään: Korjaustarve on erikseen harkittava korjauskustannusten ja saavutetun hyödyn suhteen. Täyttää Asumisterveysohjeen välttävän tason mutta ei täytä hyvää tasoa.
3. Lisätutkimuksia: Rakenteen kosteustekninen toiminta selvitettävä ja/tai kunto selvitettävä kosteus- tai muun vaurion mahdollisuuden vuoksi.
4. Ei toimenpiteitä.



## Hämeenkyllän koulu

10.2.2005

### Ruokasali



Mittauspiste 1	22,7°C
Mittausalue min	13,6°C
Mittausalue max	54,3°C

#### Kameran asetukset:

Emissiivisyys	0,95
Kuvausetäisyys	4,0 m
Ympäristön lämpötila	21,0°C
Ilman lämpötila	22,0°C

Ukolämpötila	Sisälämpötila	Paine-ero	Tuuli	Pilvisyys
-1,7°C	22,0°C	Lievä alipaine	n. 3 m/s	Puolipilvinen

Laskettu lämpötilaindeksi mitatusta  
minimilämpötilasta 64

Laskettu lämpötilaindeksi mitatusta  
pistelämpötilasta 103

#### Kommentit:

Rakenteellinen kylmäsilta nurkassa. Nurkassa ikkunoiden välissä on rakennuksen kantavaa runkoa joten siihen ei ole eristeitä juuri mahtunut.

#### Korjausluokkasuositus:

4

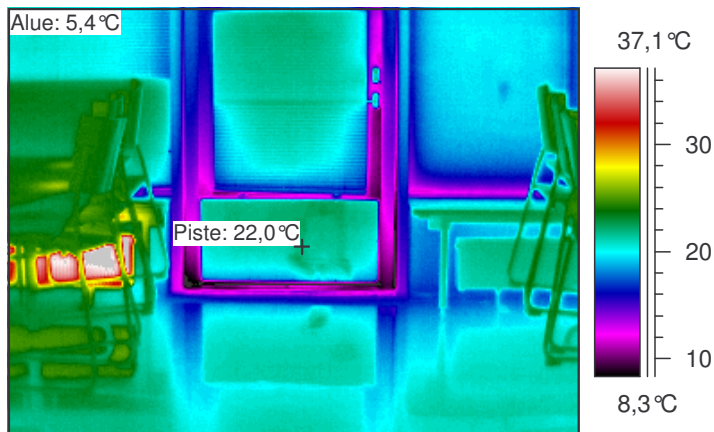
#### Korjausluokitus on seuraava:

1. Korjattava: Ilmavuoto tai eristevika, joka ei täytä Asumisterveysohjeen välttävää tasoa ja luokitellaan siten terveyshaitaksi, sekä/tai heikentää oleellisesti rakenteiden rakennusfysikaalista toimintaa.
2. Selvitetään: Korjaustarve on erikseen harkittava korjauskustannusten ja saavutetun hyödyn suhteen. Täyttää Asumisterveysohjeen välttävän tason mutta ei täytä hyvää tasoa.
3. Lisätutkimuksia: Rakenteen kosteustekninen toiminta selvitettävä ja/tai kunto selvitettävä kosteus- tai muun vaurion mahdollisuuden vuoksi.
4. Ei toimenpiteitä.

## Hämeenkyllän koulu

10.2.2005

### Ruokasali



Mittauspiste 1	22,0°C
Mittausalue min	5,4°C
Mittausalue max	40,5°C

#### Kameran asetukset:

Emissiivisyys	0,95
Kuvausetäisyys	4,0 m
Ympäristön lämpötila	21,0°C
Ilman lämpötila	22,0°C

Ukolämpötila	Sisälämpötila	Paine-ero	Tuuli	Pilvisyys
-1,7°C	22,0°C	Lievä alipaine	n. 3 m/s	Puolipilvinen

Laskettu lämpötilaindeksi mitatusta  
minimilämpötilasta 30

Laskettu lämpötilaindeksi mitatusta  
pistelämpötilasta 100

#### Kommentit:

Ilmavuotoa oven puitteen ja karmin välistä.

#### Korjausluokkasuositus:

2

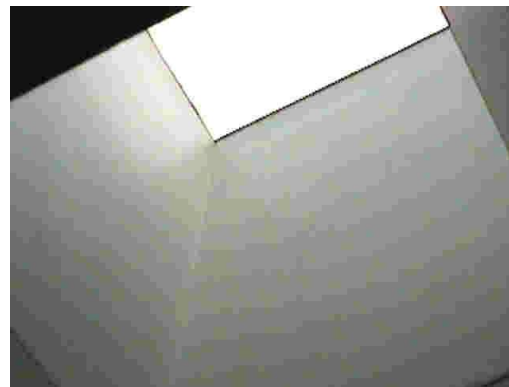
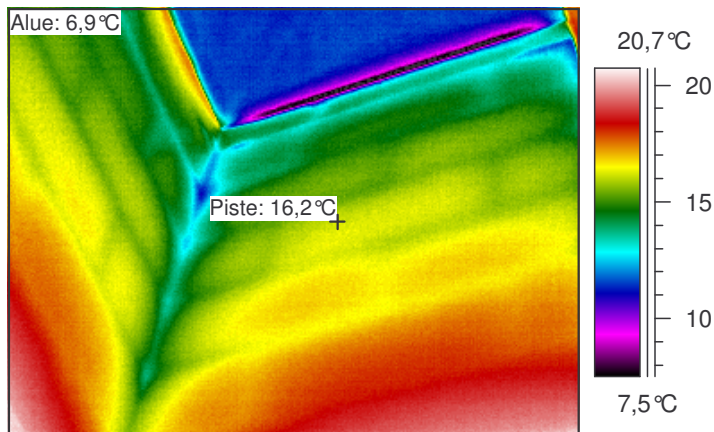
#### Korjausluokitus on seuraava:

1. Korjattava: Ilmavuoto tai eristevika, joka ei täytä Asumisterveysohjeen välttävää tasoa ja luokitellaan siten terveyshaitaksi, sekä/tai heikentää oleellisesti rakenteiden rakennusfysikaalista toimintaa.
2. Selvitetään: Korjaustarve on erikseen harkittava korjauskustannusten ja saavutetun hyödyn suhteen. Täyttää Asumisterveysohjeen välttävän tason mutta ei täytä hyvää tasoa.
3. Lisätutkimuksia: Rakenteen kosteustekninen toiminta selvitettävä ja/tai kunto selvitettävä kosteus- tai muun vaurion mahdollisuuden vuoksi.
4. Ei toimenpiteitä.

## Hämeenkyllän koulu

10.2.2005

### Käytävän kattoikkuna



Mittauspiste 1	16,2°C
Mittausalue min	6,9°C
Mittausalue max	20,8°C

#### Kameran asetukset:

Emissiivisyys	0,95
Kuvausetäisyys	4,0 m
Ympäristön lämpötila	21,0°C
Ilman lämpötila	22,0°C

Ukolämpötila	Sisälämpötila	Paine-ero	Tuuli	Pilvisyys
-1,7°C	22,0°C	Lievä alipaine	n. 3 m/s	Puolipilvinen

Laskettu lämpötilaindeksi mitatusta  
minimilämpötilasta 36

Laskettu lämpötilaindeksi mitatusta  
pistelämpötilasta 75

#### Kommentit:

Rakennukselle tyypillinen käytävän kattoikkuna. Pintalämpötilat ikkunan puitteessa on alhaiset, mutta tavanomaiset. Kotelo on muurattu tiilestä/harkoista.

Korjausluokkasuositus: 4

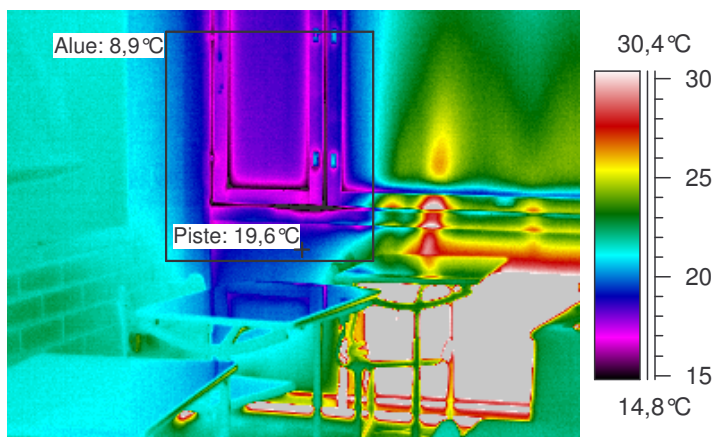
Korjausluokitus on seuraava:

1. Korjattava: Ilmavuoto tai eristevika, joka ei täytä Asumisterveysohjeen välttävää tasoa ja luokitellaan siten terveyshaitaksi, sekä/tai heikentää oleellisesti rakenteiden rakennusfysikaalista toimintaa.
2. Selvitetään: Korjaustarve on erikseen harkittava korjauskustannusten ja saavutetun hyödyn suhteen. Täyttää Asumisterveysohjeen välttävän tason mutta ei täytä hyvää tasoa.
3. Lisätutkimuksia: Rakenteen kosteustekninen toiminta selvitettävä ja/tai kunto selvitettävä kosteus- tai muun vaurion mahdollisuuden vuoksi.
4. Ei toimenpiteitä.



## Hämeenkyllän koulu

10.2.2005



Mittauspiste 1	19,6°C
Mittausalue min	8,9°C
Mittausalue max	23,5°C

### Kameran asetukset:

Emissiivisyys	0,95
Kuvausetäisyys	4,0 m
Ympäristön lämpötila	21,0°C
Ilman lämpötila	22,0°C

Ukolämpötila	Sisälämpötila	Paine-ero	Tuuli	Pilvisyys
-1,7°C	22,0°C	Lievä alipaine	n. 3 m/s	Puolipilvinen

Laskettu lämpötilaindeksi mitatusta  
minimilämpötilasta 45

Laskettu lämpötilaindeksi mitatusta  
pistelämpötilasta 90

### Kommentit:

Ilmavuotoa ikkunan puitteen ja karmin välistä.

### Korjausluokkasuositus:

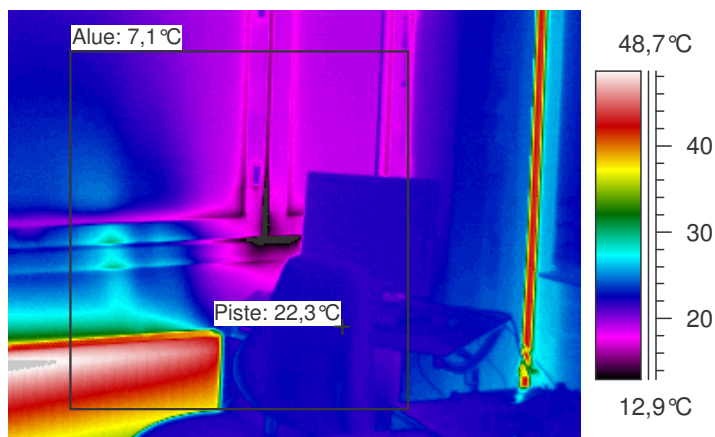
1

### Korjausluokitus on seuraava:

1. Korjattava: Ilmavuoto tai eristevika, joka ei täytä Asumisterveysohjeen välttävää tasoa ja luokitellaan siten terveyshaitaksi, sekä/tai heikentää oleellisesti rakenteiden rakennusfysikaalista toimintaa.
2. Selvitetään: Korjaustarve on erikseen harkittava korjauskustannusten ja saavutetun hyödyn suhteen. Täyttää Asumisterveysohjeen välttävän tason mutta ei täytä hyvää tasoa.
3. Lisätutkimuksia: Rakenteen kosteustekninen toiminta selvitettävä ja/tai kunto selvitettävä kosteus- tai muun vaurion mahdollisuuden vuoksi.
4. Ei toimenpiteitä.

## Hämeenkyllän koulu

10.2.2005



Mittauspiste 1	22,3°C
Mittausalue min	7,1°C
Mittausalue max	48,7°C

### Kameran asetukset:

Emissiivisyys	0,95
Kuvausetaisyys	4,0 m
Ympäristön lämpötila	21,0°C
Ilman lämpötila	22,0°C

Ukolämpötila	Sisälämpötila	Paine-ero	Tuuli	Pilvisyys
-1,7°C	22,0°C	Lievä alipaine	n. 3 m/s	Puolipilvinen

Laskettu lämpötilaindeksi mitatusta  
 minimilämpötilasta 37

Laskettu lämpötilaindeksi mitatusta  
 pistelämpötilasta 101

### Kommentit:

Ilmavuotoa ikkunan puitteen ja karmin välistä.

### Korjausluokkasuositus:

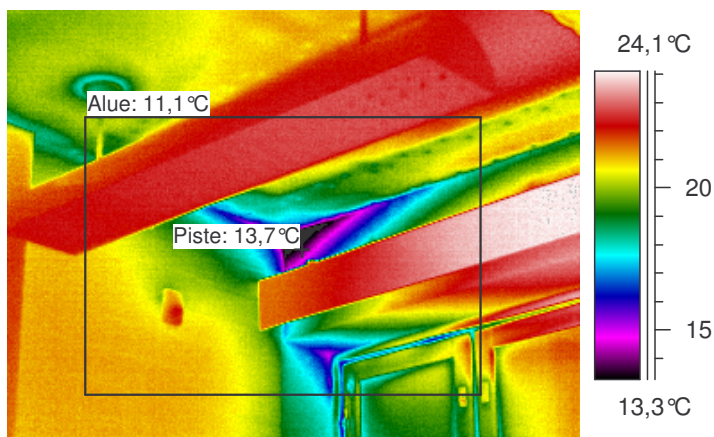
1

### Korjausluokitus on seuraava:

1. Korjattava: Ilmavuoto tai eristevika, joka ei täytä Asumisterveysohjeen välttävää tasoa ja luokitellaan siten terveyshaitaksi, sekä/tai heikentää oleellisesti rakenteiden rakennusfysikaalista toimintaa.
2. Selvitetään: Korjaustarve on erikseen harkittava korjauskustannusten ja saavutetun hyödyn suhteen. Täyttää Asumisterveysohjeen välttävän tason mutta ei täytä hyvää tasoa.
3. Lisätutkimuksia: Rakenteen kosteustekninen toiminta selvitettävä ja/tai kunto selvitettävä kosteus- tai muun vaurion mahdollisuuden vuoksi.
4. Ei toimenpiteitä.

## Hämeenkyllän koulu

10.2.2005



Mittauspiste 1	13,7 °C
Mittausalue min	11,1 °C
Mittausalue max	24,0 °C

### Kameran asetukset:

Emissiivisyys	0,95
Kuvausetäisyys	4,0 m
Ympäristön lämpötila	21,0 °C
Ilman lämpötila	22,0 °C

Ukolämpötila	Sisälämpötila	Paine-ero	Tuuli	Pilvisyys
-1,7 °C	22,0 °C	Lievä alipaine	n. 3 m/s	Puolipilvinen

Laskettu lämpötilaindeksi mitatusta  
minimilämpötilasta 54

Laskettu lämpötilaindeksi mitatusta  
pistelämpötilasta 65

### Kommentit:

Lämpövuotoa katon nurkassa.

### Korjausluokkasuositus:

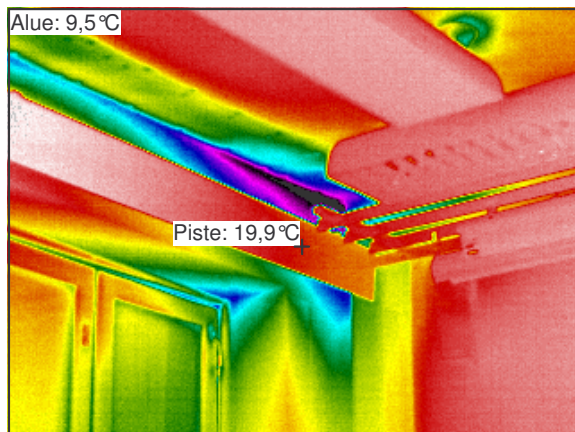
2

### Korjausluokitus on seuraava:

1. Korjattava: Ilmavuoto tai eristevika, joka ei täytä Asumisterveysohjeen välttävää tasoa ja luokitellaan siten terveyshaitaksi, sekä/tai heikentää oleellisesti rakenteiden rakennusfysikaalista toimintaa.
2. Selvitetään: Korjaustarve on erikseen harkittava korjauskustannusten ja saavutetun hyödyn suhteen. Täyttää Asumisterveysohjeen välttävän tason mutta ei täytä hyvää tasoa.
3. Lisätutkimuksia: Rakenteen kosteustekninen toiminta selvitettävä ja/tai kunto selvitettävä kosteus- tai muun vaurion mahdollisuuden vuoksi.
4. Ei toimenpiteitä.

## Hämeenkyllän koulu

10.2.2005



Mittauspiste 1	19,9°C
Mittausalue min	9,5°C
Mittausalue max	22,2°C

### Kameran asetukset:

Emissiivisyys	0,95
Kuvausetäisyys	4,0 m
Ympäristön lämpötila	21,0°C
Ilman lämpötila	22,0°C

Ukolämpötila	Sisälämpötila	Paine-ero	Tuuli	Pilvisyys
-1,7°C	22,0°C	Lievä alipaine	n. 3 m/s	Puolipilvinen

Laskettu lämpötilaindeksi mitatusta  
minimilämpötilasta 47

Laskettu lämpötilaindeksi mitatusta  
pistelämpötilasta 91

### Kommentit:

Lämpövuotoa katon nurkassa.

### Korjausluokkasuositus:

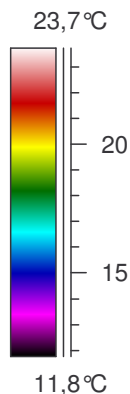
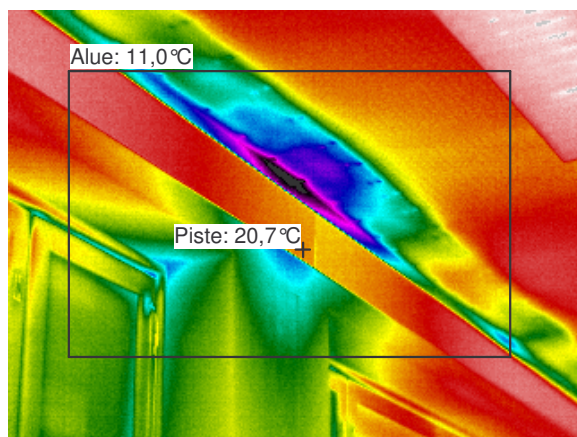
2

### Korjausluokitus on seuraava:

1. Korjattava: Ilmavuoto tai eristevika, joka ei täytä Asumisterveysohjeen välttävää tasoa ja luokitellaan siten terveyshaitaksi, sekä/tai heikentää oleellisesti rakenteiden rakennusfysikaalista toimintaa.
2. Selvitetään: Korjaustarve on erikseen harkittava korjauskustannusten ja saavutetun hyödyn suhteen. Täyttää Asumisterveysohjeen välttävän tason mutta ei täytä hyvää tasoa.
3. Lisätutkimuksia: Rakenteen kosteustekninen toiminta selvitettävä ja/tai kunto selvitettävä kosteus- tai muun vaurion mahdollisuuden vuoksi.
4. Ei toimenpiteitä.

## Hämeenkyllän koulu

10.2.2005



Mittauspiste 1	20,7°C
Mittausalue min	11,0°C
Mittausalue max	23,2°C

### Kameran asetukset:

Emissiivisyys	0,95
Kuvausetäisyys	4,0 m
Ympäristön lämpötila	21,0°C
Ilman lämpötila	22,0°C

Ukolämpötila	Sisälämpötila	Paine-ero	Tuuli	Pilvisyys
-1,7°C	22,0°C	Lievä alipaine	n. 3 m/s	Puolipilvinen

Laskettu lämpötilaindeksi mitatusta  
minimilämpötilasta 54

Laskettu lämpötilaindeksi mitatusta  
pistelämpötilasta 95

### Kommentit:

Rakenteellinen kylmäsilta pilarin päällä.

### Korjausluokkasuositus:

4

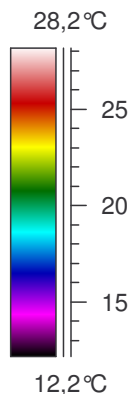
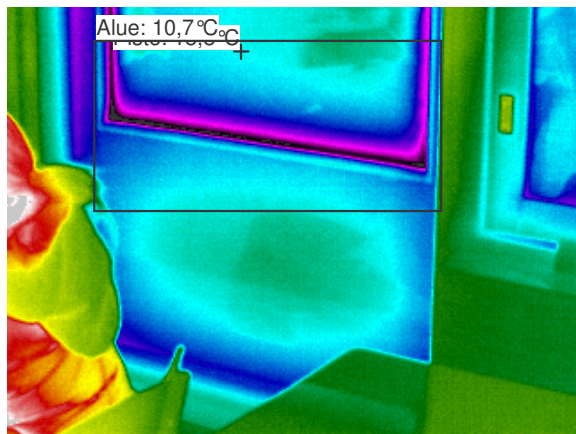
### Korjausluokitus on seuraava:

1. Korjattava: Ilmavuoto tai eristevika, joka ei täytä Asumisterveysohjeen välttävää tasoa ja luokitellaan siten terveyshaitaksi, sekä/tai heikentää oleellisesti rakenteiden rakennusfysikaalista toimintaa.
2. Selvitetään: Korjaustarve on erikseen harkittava korjauskustannusten ja saavutetun hyödyn suhteen. Täyttää Asumisterveysohjeen välttävän tason mutta ei täytä hyvää tasoa.
3. Lisätutkimuksia: Rakenteen kosteustekninen toiminta selvítettävä ja/tai kunto selvítettävä kosteus- tai muun vaurion mahdollisuuden vuoksi.
4. Ei toimenpiteitä.



## Hämeenkyllän koulu

10.2.2005



Mittauspiste 1	18,8°C
Mittausalue min	10,7°C
Mittausalue max	21,4°C

### Kameran asetukset:

Emissiivisyys	0,95
Kuvausetäisyys	4,0 m
Ympäristön lämpötila	21,0°C
Ilman lämpötila	22,0°C

Ukolämpötila	Sisälämpötila	Paine-ero	Tuuli	Pilvisyys
-1,7°C	22,0°C	Lievä alipaine	n. 3 m/s	Puolipilvinen

Laskettu lämpötilaindeksi mitatusta  
minimilämpötilasta 52

Laskettu lämpötilaindeksi mitatusta  
pistelämpötilasta 86

### Kommentit:

Ulko-oven ikkunan puite hyvin ohut. Tästä aiheutuu paikallista lämpövuotoa. Ikkunan ja oven pintalämpötilat kuitenkin keskimäärin hyvät, eikä ilmavuotoa esiinny.

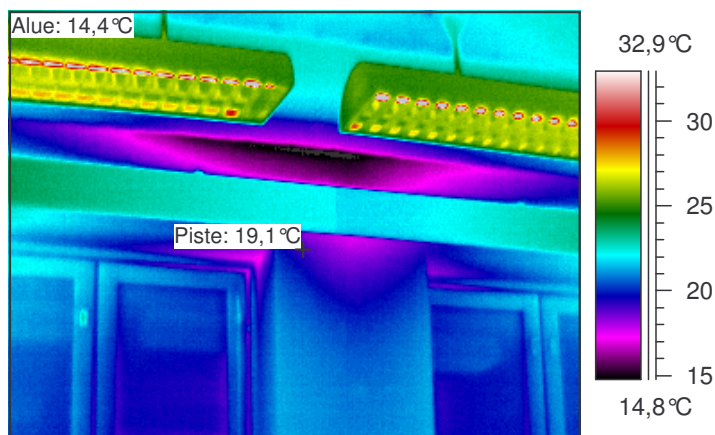
Korjausluokkasuositus: 4

Korjausluokitus on seuraava:

1. Korjattava: Ilmavuoto tai eristevika, joka ei täytä Asumisterveysohjeen välttävää tasoa ja luokitellaan siten terveyshaitaksi, sekä/tai heikentää oleellisesti rakenteiden rakennusfysikaalista toimintaa.
2. Selvitetään: Korjaustarve on erikseen harkittava korjauskustannusten ja saavutetun hyödyn suhteen. Täyttää Asumisterveysohjeen välttävän tason mutta ei täytä hyvää tasoa.
3. Lisätutkimuksia: Rakenteen kosteustekninen toiminta selvitettävä ja/tai kunto selvitettävä kosteus- tai muun vaurion mahdollisuuden vuoksi.
4. Ei toimenpiteitä.

## Hämeenkyllän koulu

10.2.2005



Mittauspiste 1	19,1°C
Mittausalue min	14,4°C
Mittausalue max	51,5°C

### Kameran asetukset:

Emissiivisyys	0,95
Kuvausetäisyys	4,0 m
Ympäristön lämpötila	21,0°C
Ilman lämpötila	22,0°C

Ukolämpötila	Sisälämpötila	Paine-ero	Tuuli	Pilvisyys
-1,7°C	22,0°C	Lievä alipaine	n. 3 m/s	Puolipilvinen

Laskettu lämpötilaindeksi mitatusta  
minimilämpötilasta 68

Laskettu lämpötilaindeksi mitatusta  
pistelämpötilasta 88

### Kommentit:

Rakenteellinen kylmäsilta pilarin päällä.

### Korjausluokkasuositus:

4

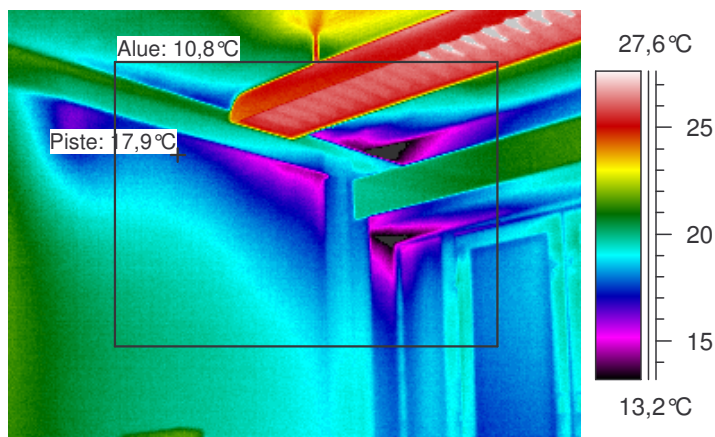
### Korjausluokitus on seuraava:

1. Korjattava: Ilmavuoto tai eristevika, joka ei täytä Asumisterveysohjeen välttävää tasoa ja luokitellaan siten terveyshaitaksi, sekä/tai heikentää oleellisesti rakenteiden rakennusfysikaalista toimintaa.
2. Selvitetään: Korjaustarve on erikseen harkittava korjauskustannusten ja saavutetun hyödyn suhteen. Täyttää Asumisterveysohjeen välttävän tason mutta ei täytä hyvää tasoa.
3. Lisätutkimuksia: Rakenteen kosteustekninen toiminta selvitettävä ja/tai kunto selvitettävä kosteus- tai muun vaurion mahdollisuuden vuoksi.
4. Ei toimenpiteitä.

## Hämeenkyllän koulu

10.2.2005

### Työhuone.



Mittauspiste 1	17,9°C
Mittausalue min	10,8°C
Mittausalue max	26,7°C

#### Kameran asetukset:

Emissiivisyys	0,95
Kuvausetaisyys	4,0 m
Ympäristön lämpötila	21,0°C
Ilman lämpötila	22,0°C

Ukolämpötila	Sisälämpötila	Paine-ero	Tuuli	Pilvisyys
-1,7°C	22,0°C	Lievä alipaine	n. 3 m/s	Puolipilvinen

Laskettu lämpötilaindeksi mitatusta  
minimilämpötilasta 53

Laskettu lämpötilaindeksi mitatusta  
pistelämpötilasta 83

#### Kommentit:

Rakenteellinen kylmäsilta.

#### Korjausluokkasuositus:

4

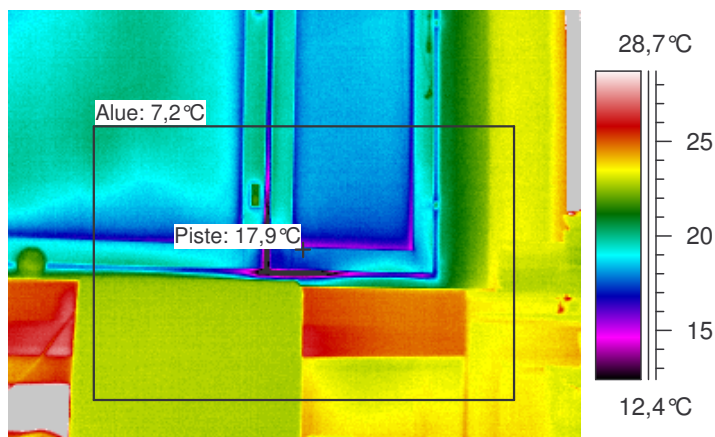
#### Korjausluokitus on seuraava:

1. Korjattava: Ilmavuoto tai eristevika, joka ei täytä Asumisterveysohjeen välttävää tasoa ja luokitellaan siten terveyshaitaksi, sekä/tai heikentää oleellisesti rakenteiden rakennusfysikaalista toimintaa.
2. Selvitetään: Korjaustarve on erikseen harkittava korjauskustannusten ja saavutetun hyödyn suhteen. Täyttää Asumisterveysohjeen välttävän tason mutta ei täytä hyvää tasoa.
3. Lisätutkimuksia: Rakenteen kosteustekninen toiminta selvitettävä ja/tai kunto selvitettävä kosteus- tai muun vaurion mahdollisuuden vuoksi.
4. Ei toimenpiteitä.

## Hämeenkyllän koulu

10.2.2005

### Työhuone



Mittauspiste 1	17,9°C
Mittausalue min	7,2°C
Mittausalue max	26,5°C

#### Kameran asetukset:

Emissiivisyys	0,95
Kuvausetäisyys	4,0 m
Ympäristön lämpötila	21,0°C
Ilman lämpötila	22,0°C

Ukolämpötila	Sisälämpötila	Paine-ero	Tuuli	Pilvisyys
-1,7°C	22,0°C	Lievä alipaine	n. 3 m/s	Puolipilvinen

Laskettu lämpötilaindeksi mitatusta  
 minimilämpötilasta 37

Laskettu lämpötilaindeksi mitatusta  
 pistelämpötilasta 83

#### Kommentit:

Tuuletusikkuna ei sulkeudu kunnolla. Ilmavuotoa puitteen ja karmin välistä.

#### Korjausluokkasuositus:

1

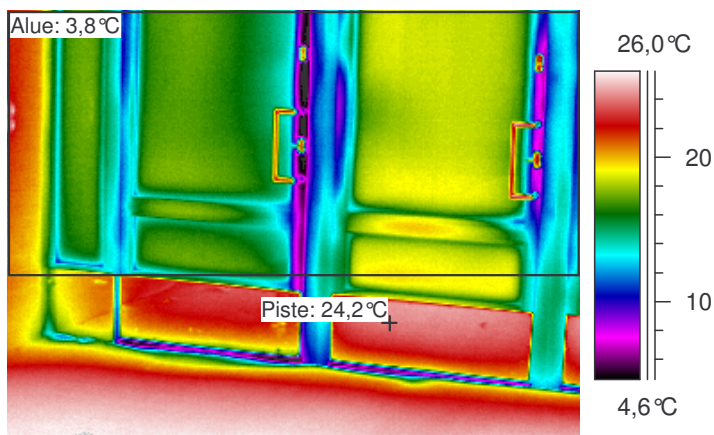
#### Korjausluokitus on seuraava:

1. Korjattava: Ilmavuoto tai eristevika, joka ei täytä Asumisterveysohjeen välttävää tasoa ja luokitellaan siten terveyshaitaksi, sekä/tai heikentää oleellisesti rakenteiden rakennusfysikaalista toimintaa.
2. Selvitetään: Korjaustarve on erikseen harkittava korjauskustannusten ja saavutetun hyödyn suhteen. Täyttää Asumisterveysohjeen välttävän tason mutta ei täytä hyvää tasoa.
3. Lisätutkimuksia: Rakenteen kosteustekninen toiminta selvitettävä ja/tai kunto selvitettävä kosteus- tai muun vaurion mahdollisuuden vuoksi.
4. Ei toimenpiteitä.

## Hämeenkyllän koulu

10.2.2005

### Ulko-ovi.



Mittauspiste 1	24,2°C
Mittausalue min	3,8°C
Mittausalue max	25,5°C

### Kameran asetukset:

Emissiivisyys	0,95
Kuvausetäisyys	4,0 m
Ympäristön lämpötila	21,0°C
Ilman lämpötila	25,0°C

Ukolämpötila	Sisälämpötila	Paine-ero	Tuuli	Pilvisyys
-1,7°C	25,0°C	Lievä alipaine	n. 3 m/s	Puolipilvinen

Laskettu lämpötilaindeksi mitatusta  
 minimilämpötilasta 18

Laskettu lämpötilaindeksi mitatusta  
 pistelämpötilasta 97

### Kommentit:

Ulko-oven ilmatiiveys on huono.

### Korjausluokkasuositus:

2

### Korjausluokitus on seuraava:

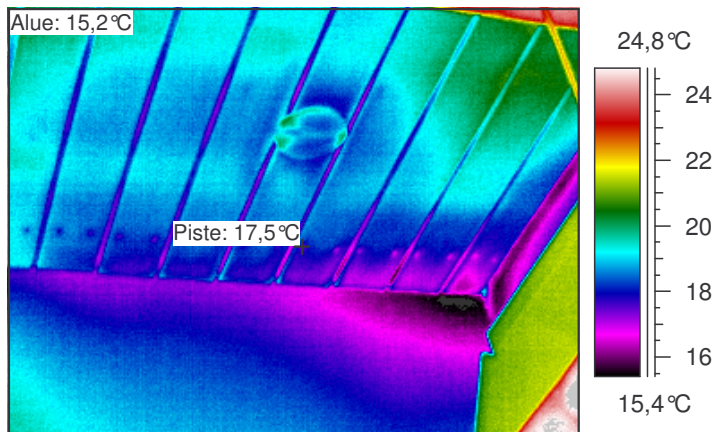
1. Korjattava: Ilmavuoto tai eristevika, joka ei täytä Asumisterveysohjeen välttävää tasoa ja luokitellaan siten terveyshaitaksi, sekä/tai heikentää oleellisesti rakenteiden rakennusfysikaalista toimintaa.
2. Selvitetään: Korjaustarve on erikseen harkittava korjauskustannusten ja saavutetun hyödyn suhteen. Täyttää Asumisterveysohjeen välttävän tason mutta ei täytä hyvää tasoa.
3. Lisätutkimuksia: Rakenteen kosteustekninen toiminta selvitettävä ja/tai kunto selvitettävä kosteus- tai muun vaurion mahdollisuuden vuoksi.
4. Ei toimenpiteitä.



## Hämeenkyllän koulu

10.2.2005

### Varastohuone



Mittauspiste 1	17,5°C
Mittausalue min	15,2°C
Mittausalue max	25,3°C

#### Kameran asetukset:

Emissiivisyys	0,95
Kuvausetäisyys	4,0 m
Ympäristön lämpötila	21,0°C
Ilman lämpötila	22,0°C

Ukolämpötila	Sisälämpötila	Paine-ero	Tuuli	Pilvisyys
-1,7°C	22,0°C	Lievä alipaine	n. 3 m/s	Puolipilvinen

Laskettu lämpötilaindeksi mitatusta  
minimilämpötilasta 71

Laskettu lämpötilaindeksi mitatusta  
pistelämpötilasta 81

#### Kommentit:

Yläpohjassa mahdollisesti eristepuutteita.

#### Korjausluokkasuositus:

4

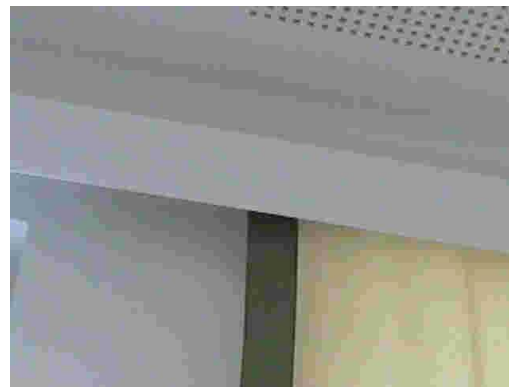
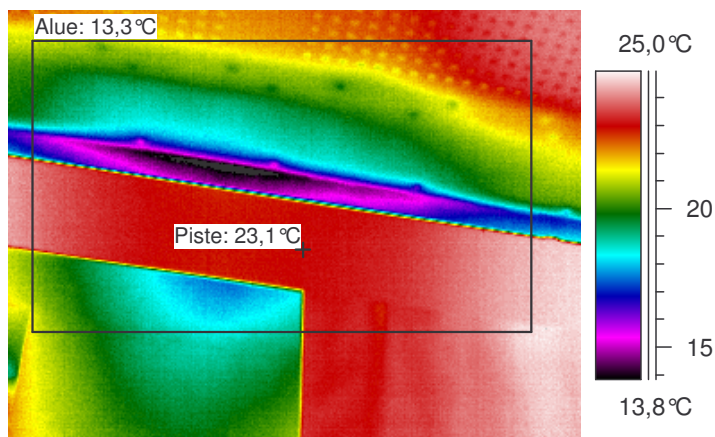
#### Korjausluokitus on seuraava:

1. Korjattava: Ilmavuoto tai eristevika, joka ei täytä Asumisterveysohjeen välttävää tasoa ja luokitellaan siten terveyshaitaksi, sekä/tai heikentää oleellisesti rakenteiden rakennusfysikaalista toimintaa.
2. Selvitetään: Korjaustarve on erikseen harkittava korjauskustannusten ja saavutetun hyödyn suhteen. Täyttää Asumisterveysohjeen välttävän tason mutta ei täytä hyvää tasoa.
3. Lisätutkimuksia: Rakenteen kosteustekninen toiminta selvitettävä ja/tai kunto selvitettävä kosteus- tai muun vaurion mahdollisuuden vuoksi.
4. Ei toimenpiteitä.

## Hämeenkyllän koulu

10.2.2005

### Tekstiilikäsityöluokka



Mittauspiste 1	23,1°C
Mittausalue min	13,3°C
Mittausalue max	24,9°C

#### Kameran asetukset:

Emissiivisyys	0,95
Kuvausetäisyys	4,0 m
Ympäristön lämpötila	21,0°C
Ilman lämpötila	22,0°C

Ukolämpötila	Sisälämpötila	Paine-ero	Tuuli	Pilvisyys
-1,7°C	22,0°C	Lievä alipaine	n. 3 m/s	Puolipilvinen

Laskettu lämpötilaindeksi mitatusta  
minimilämpötilasta 63

Laskettu lämpötilaindeksi mitatusta  
pistelämpötilasta 105

#### Kommentit:

Rakenteellinen kylmäsilta pilarin päällä.

#### Korjausluokkasuositus:

4

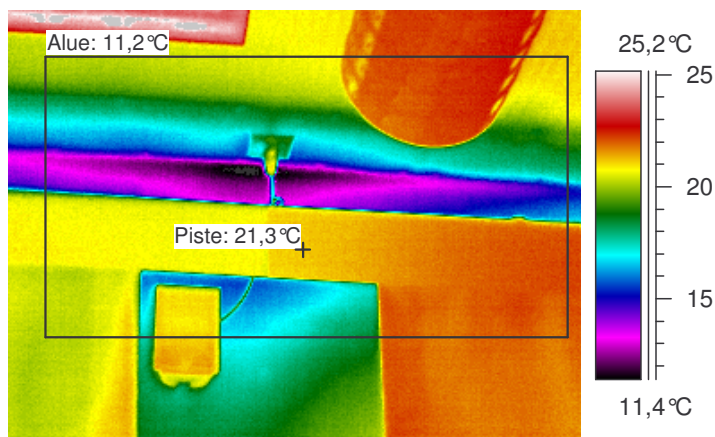
#### Korjausluokitus on seuraava:

1. Korjattava: Ilmavuoto tai eristevika, joka ei täytä Asumisterveysohjeen välttävää tasoa ja luokitellaan siten terveyshaitaksi, sekä/tai heikentää oleellisesti rakenteiden rakennusfysikaalista toimintaa.
2. Selvitetään: Korjaustarve on erikseen harkittava korjauskustannusten ja saavutetun hyödyn suhteen. Täyttää Asumisterveysohjeen välttävän tason mutta ei täytä hyvää tasoa.
3. Lisätutkimuksia: Rakenteen kosteustekninen toiminta selvitettävä ja/tai kunto selvitettävä kosteus- tai muun vaurion mahdollisuuden vuoksi.
4. Ei toimenpiteitä.

## Hämeenkyllän koulu

10.2.2005

### Tekstiilikäsityöluokka



Mittauspiste 1	21,3°C
Mittausalue min	11,2°C
Mittausalue max	22,8°C

#### Kameran asetukset:

Emissiivisyys	0,95
Kuvausetäisyys	4,0 m
Ympäristön lämpötila	21,0°C
Ilman lämpötila	22,0°C

Ukolämpötila	Sisälämpötila	Paine-ero	Tuuli	Pilvisyys
-1,7°C	22,0°C	Lievä alipaine	n. 3 m/s	Puolipilvinen

Laskettu lämpötilaindeksi mitatusta  
minimilämpötilasta 54

Laskettu lämpötilaindeksi mitatusta  
pistelämpötilasta 97

#### Kommentit:

Rakenteellinen kylmäsilta pilarin päällä. Samaa vikaa on kaikissa tämän luokan ulkoseinän pilareissa.

#### Korjausluokkasuositus:

4

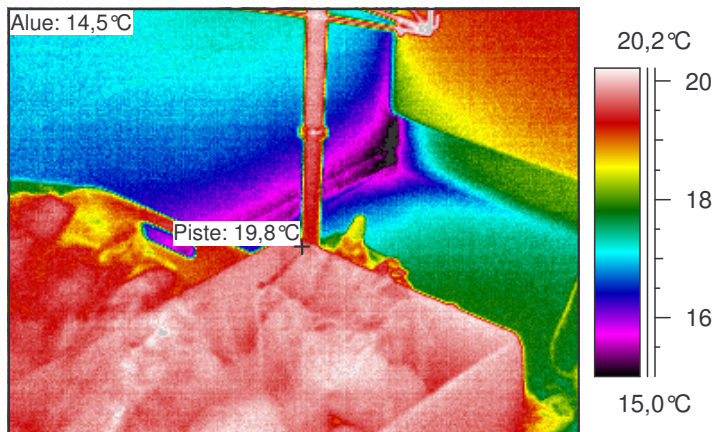
#### Korjausluokitus on seuraava:

1. Korjattava: Ilmavuoto tai eristevika, joka ei täytä Asumisterveysohjeen välttävää tasoa ja luokitellaan siten terveyshaitaksi, sekä/tai heikentää oleellisesti rakenteiden rakennusfysikaalista toimintaa.
2. Selvitetään: Korjaustarve on erikseen harkittava korjauskustannusten ja saavutetun hyödyn suhteen. Täyttää Asumisterveysohjeen välttävän tason mutta ei täytä hyvää tasoa.
3. Lisätutkimuksia: Rakenteen kosteustekninen toiminta selvitettävä ja/tai kunto selvitettävä kosteus- tai muun vaurion mahdollisuuden vuoksi.
4. Ei toimenpiteitä.

## Hämeenkyllän koulu

10.2.2005

### Varasto



Mittauspiste 1	19,8°C
Mittausalue min	14,5°C
Mittausalue max	20,5°C

### Kameran asetukset:

Emissiivisyys	0,95
Kuvausetäisyys	4,0 m
Ympäristön lämpötila	21,0°C
Ilman lämpötila	22,0°C

Ukolämpötila	Sisälämpötila	Paine-ero	Tuuli	Pilvisyys
-1,7°C	22,0°C	Lievä alipaine	n. 3 m/s	Puolipilvinen

Laskettu lämpötilaindeksi mitatusta  
 minimilämpötilasta 68

Laskettu lämpötilaindeksi mitatusta  
 pistelämpötilasta 91

### Kommentit:

Lattianraja kylmä koko seinän osuudelta ulkonurkasta ulko-oveen saakka. Kyseessä voi olla kohonnut kosteuspitoisuus tai rakenteellinen kylmäsilta.

### Korjausluokkasuositus:

3

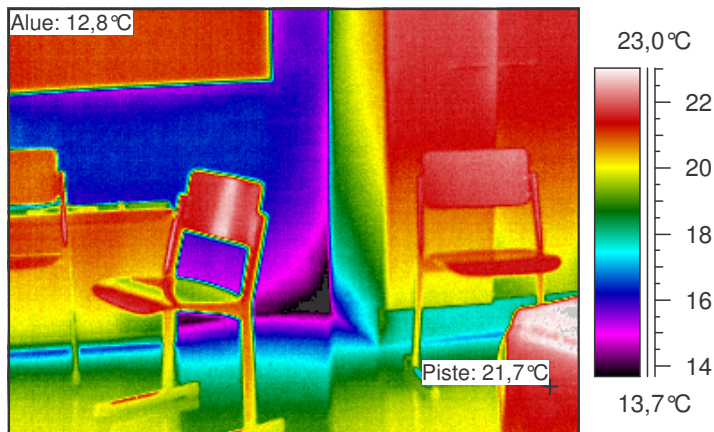
### Korjausluokitus on seuraava:

1. Korjattava: Ilmavuoto tai eristevika, joka ei täytä Asumisterveysohjeen välttävää tasoa ja luokitellaan siten terveyshaitaksi, sekä/tai heikentää oleellisesti rakenteiden rakennusfysikaalista toimintaa.
2. Selvitetään: Korjaustarve on erikseen harkittava korjauskustannusten ja saavutetun hyödyn suhteen. Täyttää Asumisterveysohjeen välttävän tason mutta ei täytä hyvää tasoa.
3. Lisätutkimuksia: Rakenteen kosteustekninen toiminta selvitettävä ja/tai kunto selvitettävä kosteus- tai muun vaurion mahdollisuuden vuoksi.
4. Ei toimenpiteitä.

## Hämeenkyllän koulu

10.2.2005

### Väestönsuoja



Mittauspiste 1	21,7°C
Mittausalue min	12,8°C
Mittausalue max	23,4°C

### Kameran asetukset:

Emissiivisyys	0,95
Kuvausetäisyys	4,0 m
Ympäristön lämpötila	21,0°C
Ilman lämpötila	22,0°C

Ukolämpötila	Sisälämpötila	Paine-ero	Tuuli	Pilvisyys
-1,7°C	22,0°C	Lievä alipaine	n. 3 m/s	Puolipilvinen

Laskettu lämpötilaindeksi mitatusta  
minimilämpötilasta 61

Laskettu lämpötilaindeksi mitatusta  
pistelämpötilasta 99

### Kommentit:

Seinän alaosa mahdollisesti kastunut. Voi olla myös muuta eristevikaa.

### Korjausluokkasuositus:

3

### Korjausluokitus on seuraava:

1. Korjattava: Ilmavuoto tai eristevika, joka ei täytä Asumisterveysohjeen välttävää tasoa ja luokitellaan siten terveyshaitaksi, sekä/tai heikentää oleellisesti rakenteiden rakennusfysikaalista toimintaa.
2. Selvitetään: Korjaustarve on erikseen harkittava korjauskustannusten ja saavutetun hyödyn suhteen. Täyttää Asumisterveysohjeen välttävän tason mutta ei täytä hyvää tasoa.
3. Lisätutkimuksia: Rakenteen kosteustekninen toiminta selvitettävä ja/tai kunto selvitettävä kosteus- tai muun vaurion mahdollisuuden vuoksi.
4. Ei toimenpiteitä.