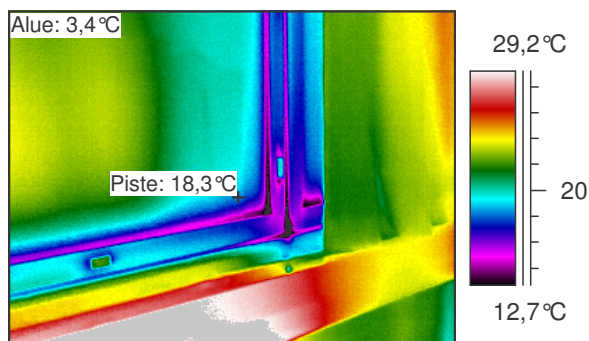


**Hämeenkylässä koulu**
**20.3.2006**
**Terveydenhoitajan huone 1131**


Mittauspiste 1	18,3°C
Mittausalue min	3,4°C
Mittausalue max	30,7°C

**Kameran asetukset:**

Emissiivisyys	0,95
Kuvausetäisyys	3,7 m
Ympäristön lämpötila	20,0°C
Ilman lämpötila	21,0°C

Ukolämpötila	Sisälämpötila	Paine-ero	Tuuli	Pilvisyys
-7	21,5	-3...-5 Pa	4 m/s	Kirkasta

Laskettu lämpötilaindeksi mitatusta minimilämpötilasta	37
--	----

Laskettu lämpötilaindeksi mitatusta pistelämpötilasta	89
---	----

**Kommentit:**

Ilmavuotoa tuuletusikkunan alakulmasta puitteen ja karmin välistä.

**Korjausluokkasuositus:**

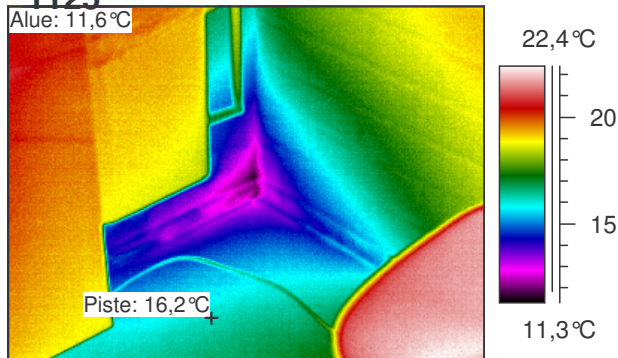
1

**Korjausluokitus on seuraava:**

1. Korjattava: Ilmavuoto tai eristevika, joka ei täytä Asumisterveysohjeen välttävää tasoa ja luokitellaan siten terveyshaitaksi, sekä/tai heikentää oleellisesti rakenteiden rakennusfysikaalista toimintaa.
2. Selvitetään: Korjaustarve on erikseen harkittava korjauskustannusten ja saavutetun hyödyn suhteen. Yleensä täyttää Asumisterveysohjeen välttävän tason, mutta ei täytä hyvää tasoa.
3. Lisätutkimuksia: Rakenteen kosteustekninen toiminta ja/tai kunto selvitettävä esim. kosteusvaurion mahdollisuuden vuoksi.
4. Ei toimenpiteitä.

**Hämeenkylässä koulu**
**20.3.2006**
**Hammaslääkärin työhuone**
**1125**

Alue: 11,6°C



Mittauspiste 1	16,2°C
Mittausalue min	11,6°C
Mittausalue max	22,5°C

**Kameran asetukset:**

Emissiivisyys	0,95
Kuvausetäisyys	3,7 m
Ympäristön lämpötila	20,0°C
Ilman lämpötila	21,0°C

Ulkolämpötila	Sisälämpötila	Paine-ero	Tuuli	Pilvisyys
-7	21,5	-3...-5 Pa	4 m/s	Kirkasta

 Laskettu lämpötilaindeksi mitatusta  
 minimilämpötilasta 65

 Laskettu lämpötilaindeksi mitatusta  
 pistelämpötilasta 81

**Kommentit:**

Lattian nurkassa ilmeisesti kylmäsiltaa.

**Korjausluokkasuositus:**

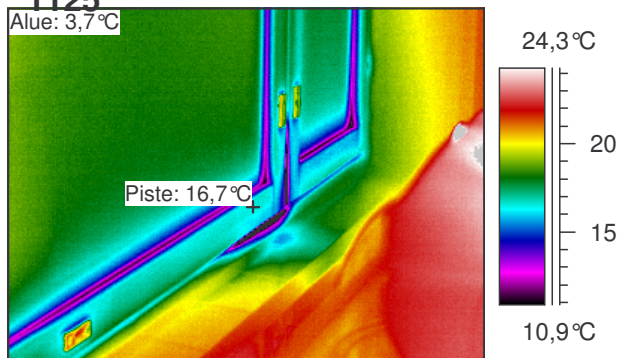
2

**Korjausluokitus on seuraava:**

1. Korjattava: Ilmavuoto tai eristevika, joka ei täytä Asumisterveysohjeen välttävää tasoa ja luokitellaan siten terveyshaitaksi, sekä/tai heikentää oleellisesti rakenteiden rakennusfysikaalista toimintaa.
2. Selvitetään: Korjaustarve on erikseen harkittava korjauskustannusten ja saavutetun hyödyn suhteen. Yleensä täyttää Asumisterveysohjeen välttävän tason, mutta ei täytä hyvää tasoa.
3. Lisätutkimuksia: Rakenteen kosteustekninen toiminta ja/tai kunto selvitettävä esim. kosteusvaurion mahdollisuuden vuoksi.
4. Ei toimenpiteitä.

**Hämeenkylän koulu**
**20.3.2006**
**Hammaslääkärin työhuone**
**1125**

Alue: 3,7°C



Mittauspiste 1	16,7°C
Mittausalue min	3,7°C
Mittausalue max	27,5°C

**Kameran asetukset:**

Emissiivisyys	0,95
Kuvausetaisyys	3,7 m
Ympäristön lämpötila	20,0°C
Ilman lämpötila	21,0°C

Ukolämpötila	Sisälämpötila	Paine-ero	Tuuli	Pilvisyys
-7	21,5	-3...-5 Pa	4 m/s	Kirkasta

 Laskettu lämpötilaindeksi mitatusta  
 minimilämpötilasta **37**

 Laskettu lämpötilaindeksi mitatusta  
 pistelämpötilasta **83**
**Kommentit:**

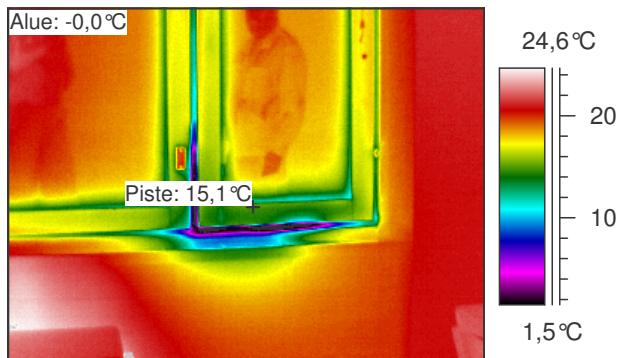
Ilmavuotoa ikkunan puitteen ja tiivisteiden välistä.

**Korjausluokkasuositus:**

1

**Korjausluokitus on seuraava:**

1. Korjattava: Ilmavuoto tai eristevika, joka ei täytä Asumisterveysohjeen välttävää tasoa ja luokitellaan siten terveyshaitaksi, sekä/tai heikentää oleellisesti rakenteiden rakennusfysikaalista toimintaa.
2. Selvitetään: Korjaustarve on erikseen harkittava korjauskustannusten ja saavutetun hyödyn suhteen. Yleensä täyttää Asumisterveysohjeen välttävän tason, mutta ei täytä hyvää tasoa.
3. Lisätutkimuksia: Rakenteen kosteustekninen toiminta ja/tai kunto selvitettävä esim. kosteusvaurion mahdollisuuden vuoksi.
4. Ei toimenpiteitä.

**Hämeenkylässä koulu**
**20.3.2006**
**Luokka 1115**


Mittauspiste 1	15,1 °C
Mittausalue min	-0,0 °C
Mittausalue max	33,6 °C

**Kameran asetukset:**

Emissiivisyys	0,95
Kuvausetäisyys	3,7 m
Ympäristön lämpötila	20,0 °C
Ilman lämpötila	21,0 °C

Ukolämpötila	Sisälämpötila	Paine-ero	Tuuli	Pilvisyys
-7	21,5	-3...-5 Pa	4 m/s	Kirkasta

Laskettu lämpötilaindeksi mitatusta minimilämpötilasta	24
--	----

Laskettu lämpötilaindeksi mitatusta pistelämpötilasta	78
---	----

**Kommentit:**

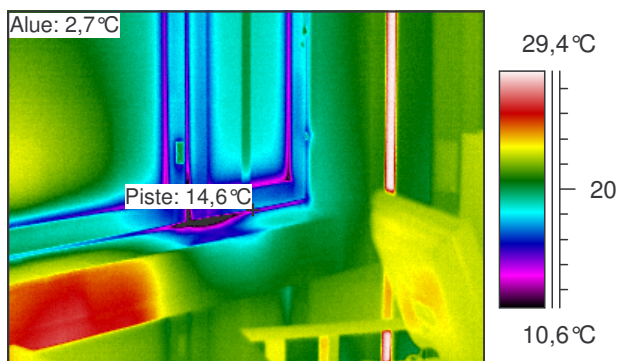
Ilmavuotoa tuuletusikkunan puitteen ja karmin välistä.

**Korjausluokkasuositus:**

1

**Korjausluokitus on seuraava:**

1. Korjattava: Ilmavuoto tai eristevika, joka ei täytä Asumisterveysohjeen välttävää tasoa ja luokitellaan siten terveyshaitaksi, sekä/tai heikentää oleellisesti rakenteiden rakennusfysikaalista toimintaa.
2. Selvitetään: Korjaustarve on erikseen harkittava korjauskustannusten ja saavutetun hyödyn suhteen. Yleensä täyttää Asumisterveysohjeen välttävän tason, mutta ei täytä hyvää tasoa.
3. Lisätutkimuksia: Rakenteen kosteustekninen toiminta ja/tai kunto selvitettävä esim. kosteusvaurion mahdollisuuden vuoksi.
4. Ei toimenpiteitä.

**Hämeenkylässä koulu**
**20.3.2006**
**Luokka 1115**


Mittauspiste 1	14,6°C
Mittausalue min	2,7°C
Mittausalue max	29,5°C

**Kameran asetukset:**

Emissiivisyys	0,95
Kuvausetäisyys	3,7 m
Ympäristön lämpötila	20,0°C
Ilman lämpötila	21,0°C

Ukolämpötila	Sisälämpötila	Paine-ero	Tuuli	Pilvisyys
-7	21,5	-3...-5 Pa	4 m/s	Kirkasta

Laskettu lämpötilaindeksi mitatusta minimilämpötilasta	34
--	----

Laskettu lämpötilaindeksi mitatusta pistelämpötilasta	76
---	----

**Kommentit:**

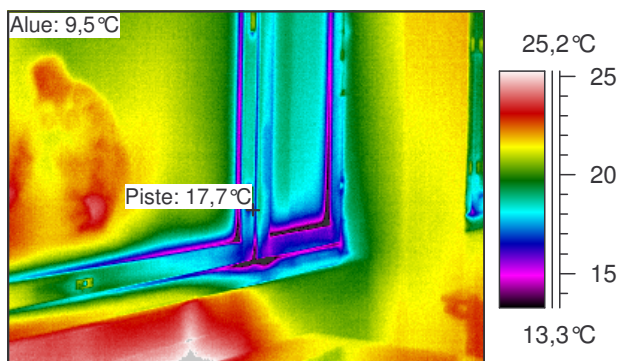
Ilmavuotoa tuuletusikkunan puitteen ja karmin välistä.

**Korjausluokkasuositus:**

1

**Korjausluokitus on seuraava:**

1. Korjattava: Ilmavuoto tai eristevika, joka ei täytä Asumisterveysohjeen välttävää tasoa ja luokitellaan siten terveyshaitaksi, sekä/tai heikentää oleellisesti rakenteiden rakennusfysikaalista toimintaa.
2. Selvitetään: Korjaustarve on erikseen harkittava korjauskustannusten ja saavutetun hyödyn suhteen. Yleensä täyttää Asumisterveysohjeen välttävän tason, mutta ei täytä hyvää tasoa.
3. Lisätutkimuksia: Rakenteen kosteustekninen toiminta ja/tai kunto selvitettävä esim. kosteusvaurion mahdollisuuden vuoksi.
4. Ei toimenpiteitä.

**Hämeenkylässä koulu**
**20.3.2006**
**Luokka 1113**


Mittauspiste 1	17,7°C
Mittausalue min	9,5°C
Mittausalue max	26,3°C

**Kameran asetukset:**

Emissiivisyys	0,95
Kuvausetäisyys	3,7 m
Ympäristön lämpötila	20,0°C
Ilman lämpötila	21,0°C

Ukolämpötila	Sisälämpötila	Paine-ero	Tuuli	Pilvisyys
-7	21,5	-3...-5 Pa	4 m/s	Kirkasta

Laskettu lämpötilaindeksi mitatusta minimilämpötilasta	58
--	----

Laskettu lämpötilaindeksi mitatusta pistelämpötilasta	87
---	----

**Kommentit:**

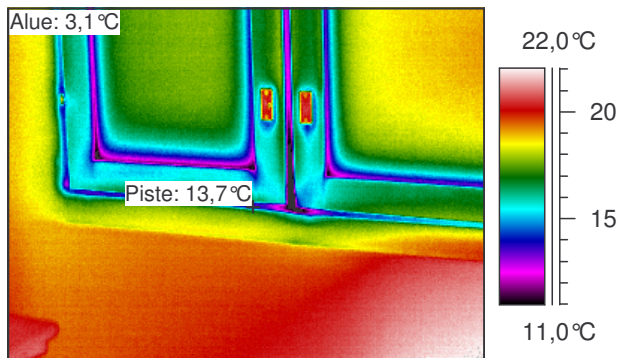
Ilmavuotoa ikkunan puitteen ja karmin välistä.

**Korjausluokkasuositus:**

1

**Korjausluokitus on seuraava:**

1. Korjattava: Ilmavuoto tai eristevika, joka ei täytä Asumisterveysohjeen välttävää tasoa ja luokitellaan siten terveyshaitaksi, sekä/tai heikentää oleellisesti rakenteiden rakennusfysikaalista toimintaa.
2. Selvitetään: Korjaustarve on erikseen harkittava korjauskustannusten ja saavutetun hyödyn suhteen. Yleensä täyttää Asumisterveysohjeen välttävän tason, mutta ei täytä hyvää tasoa.
3. Lisätutkimuksia: Rakenteen kosteustekninen toiminta ja/tai kunto selvitettävä esim. kosteusvaurion mahdollisuuden vuoksi.
4. Ei toimenpiteitä.

**Hämeenkylässä koulu**
**20.3.2006**
**Luokka 1113**


Mittauspiste 1	13,7°C
Mittausalue min	3,1°C
Mittausalue max	22,4°C

**Kameran asetukset:**

Emissiivisyys	0,95
Kuvausetäisyys	3,7 m
Ympäristön lämpötila	20,0°C
Ilman lämpötila	21,0°C

Ukolämpötila	Sisälämpötila	Paine-ero	Tuuli	Pilvisyys
-7	21,5	-3...-5 Pa	4 m/s	Kirkasta

Laskettu lämpötilaindeksi mitatusta minimilämpötilasta	35
--	----

Laskettu lämpötilaindeksi mitatusta pistelämpötilasta	73
---	----

**Kommentit:**

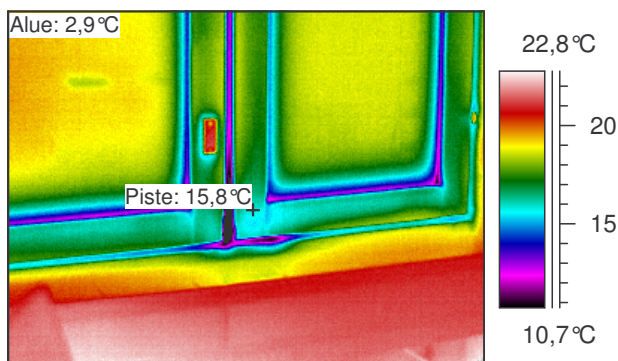
Ilmavuotoa ikkunan puitteen ja karmin välistä.

**Korjausluokkasuositus:**

1

Korjausluokitus on seuraava:

1. Korjattava: Ilmavuoto tai eristevika, joka ei täytä Asumisterveysohjeen välttävää tasoa ja luokitellaan siten terveyshaitaksi, sekä/tai heikentää oleellisesti rakenteiden rakennusfysikaalista toimintaa.
2. Selvitetään: Korjaustarve on erikseen harkittava korjauskustannusten ja saavutetun hyödyn suhteen. Yleensä täyttää Asumisterveysohjeen välttävän tason, mutta ei täytä hyvää tasoa.
3. Lisätutkimuksia: Rakenteen kosteustekninen toiminta ja/tai kunto selvitettävä esim. kosteusvaurion mahdollisuuden vuoksi.
4. Ei toimenpiteitä.

**Hämeenkylässä koulu**
**20.3.2006**
**Luokka 1113**


Mittauspiste 1	15,8°C
Mittausalue min	2,9°C
Mittausalue max	23,3°C

**Kameran asetukset:**

Emissiivisyys	0,95
Kuvausetäisyys	3,7 m
Ympäristön lämpötila	20,0°C
Ilman lämpötila	21,0°C

Ukolämpötila	Sisälämpötila	Paine-ero	Tuuli	Pilvisyys
-7	21,5	-3...-5 Pa	4 m/s	Kirkasta

Laskettu lämpötilaindeksi mitatusta minimilämpötilasta	35
--	----

Laskettu lämpötilaindeksi mitatusta pistelämpötilasta	80
---	----

**Kommentit:**

Ilmavuotoa ikkunan puitteen ja karmin välistä.

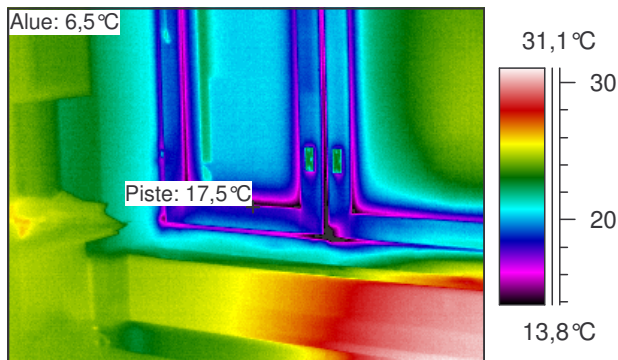
**Korjausluokkasuositus:**

1

**Korjausluokitus on seuraava:**

1. Korjattava: Ilmavuoto tai eristevika, joka ei täytä Asumisterveysohjeen välttävää tasoa ja luokitellaan siten terveyshaitaksi, sekä/tai heikentää oleellisesti rakenteiden rakennusfysikaalista toimintaa.
2. Selvitetään: Korjaustarve on erikseen harkittava korjauskustannusten ja saavutetun hyödyn suhteen. Yleensä täyttää Asumisterveysohjeen välttävän tason, mutta ei täytä hyvää tasoa.
3. Lisätutkimuksia: Rakenteen kosteustekninen toiminta ja/tai kunto selvitettävä esim. kosteusvaurion mahdollisuuden vuoksi.
4. Ei toimenpiteitä.



**Hämeenkylässä koulu**
**20.3.2006**
**Opettajien työhuone 1112**


Mittauspiste 1	17,5°C
Mittausalue min	6,5°C
Mittausalue max	31,4°C

**Kameran asetukset:**

Emissiivisyys	0,95
Kuvausetäisyys	3,7 m
Ympäristön lämpötila	20,0°C
Ilman lämpötila	21,0°C

Ukolämpötila	Sisälämpötila	Paine-ero	Tuuli	Pilvisyys
-7	21,5	-3...-5 Pa	4 m/s	Kirkasta

Laskettu lämpötilaindeksi mitatusta minimilämpötilasta	47
--	----

Laskettu lämpötilaindeksi mitatusta pistelämpötilasta	86
---	----

**Kommentit:**

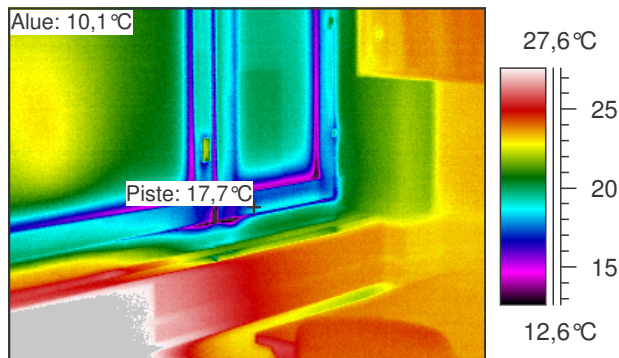
Ilmavuotoa ikkunan puitteen ja karmin välistä.

**Korjausluokkasuositus:**

1

**Korjausluokitus on seuraava:**

1. Korjattava: Ilmavuoto tai eristevika, joka ei täytä Asumisterveysohjeen välttävää tasoa ja luokitellaan siten terveyshaitaksi, sekä/tai heikentää oleellisesti rakenteiden rakennusfysikaalista toimintaa.
2. Selvitetään: Korjaustarve on erikseen harkittava korjauskustannusten ja saavutetun hyödyn suhteen. Yleensä täyttää Asumisterveysohjeen välttävän tason, mutta ei täytä hyvää tasoa.
3. Lisätutkimuksia: Rakenteen kosteustekninen toiminta ja/tai kunto selvitettävä esim. kosteusvaurion mahdollisuuden vuoksi.
4. Ei toimenpiteitä.

**Hämeenkylässä koulu**
**20.3.2006**
**Opettajien työhuone 1112**


Mittauspiste 1	17,7 °C
Mittausalue min	10,1 °C
Mittausalue max	29,1 °C

**Kameran asetukset:**

Emissiivisyys	0,95
Kuvausetäisyys	3,7 m
Ympäristön lämpötila	20,0 °C
Ilman lämpötila	21,0 °C

Ukolämpötila	Sisälämpötila	Paine-ero	Tuuli	Pilvisyys
-7	21,5	-3...-5 Pa	4 m/s	Kirkasta

Laskettu lämpötilaindeksi mitatusta minimilämpötilasta	60
--	----

Laskettu lämpötilaindeksi mitatusta pistelämpötilasta	87
---	----

**Kommentit:**

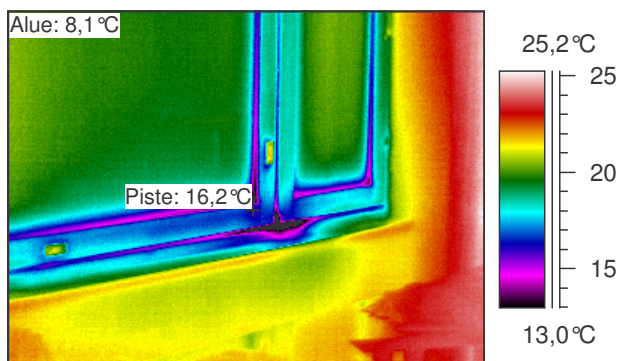
Ilmavuotoa ikkunan puitteen ja karmin välistä.

**Korjausluokkasuositus:**

1

**Korjausluokitus on seuraava:**

1. Korjattava: Ilmavuoto tai eristevika, joka ei täytä Asumisterveysohjeen välttävää tasoa ja luokitellaan siten terveyshaitaksi, sekä/tai heikentää oleellisesti rakenteiden rakennusfysikaalista toimintaa.
2. Selvitetään: Korjaustarve on erikseen harkittava korjauskustannusten ja saavutetun hyödyn suhteen. Yleensä täyttää Asumisterveysohjeen välttävän tason, mutta ei täytä hyvää tasoa.
3. Lisätutkimuksia: Rakenteen kosteustekninen toiminta ja/tai kunto selvitettävä esim. kosteusvaurion mahdollisuuden vuoksi.
4. Ei toimenpiteitä.

**Hämeenkylässä koulu**
**20.3.2006**
**Luokka 1110**


Mittauspiste 1	16,2°C
Mittausalue min	8,1°C
Mittausalue max	25,8°C

**Kameran asetukset:**

Emissiivisyys	0,95
Kuvausetäisyys	3,7 m
Ympäristön lämpötila	20,0°C
Ilman lämpötila	21,0°C

Ukolämpötila	Sisälämpötila	Paine-ero	Tuuli	Pilvisyys
-7	21,5	-3...-5 Pa	4 m/s	Kirkasta

Laskettu lämpötilaindeksi mitatusta minimilämpötilasta	53
--	----

Laskettu lämpötilaindeksi mitatusta pistelämpötilasta	81
---	----

**Kommentit:**

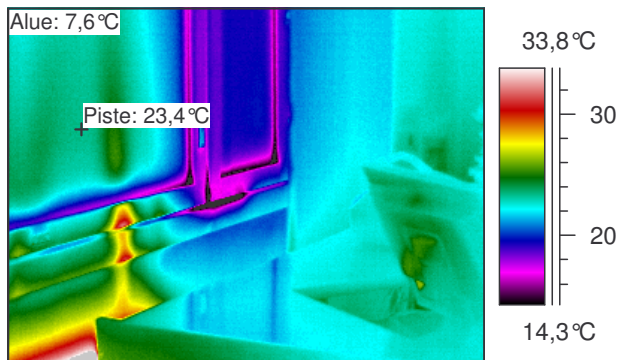
Ilmavuotoa ikkunan puitteen ja karmin välistä.

**Korjausluokkasuositus:**

1

**Korjausluokitus on seuraava:**

1. Korjattava: Ilmavuoto tai eristevika, joka ei täytä Asumisterveysohjeen välttävää tasoa ja luokitellaan siten terveyshaitaksi, sekä/tai heikentää oleellisesti rakenteiden rakennusfysikaalista toimintaa.
2. Selvitetään: Korjaustarve on erikseen harkittava korjauskustannusten ja saavutetun hyödyn suhteen. Yleensä täyttää Asumisterveysohjeen välttävän tason, mutta ei täytä hyvää tasoa.
3. Lisätutkimuksia: Rakenteen kosteustekninen toiminta ja/tai kunto selvitettävä esim. kosteusvaurion mahdollisuuden vuoksi.
4. Ei toimenpiteitä.

**Hämeenkylässä koulu**
**20.3.2006**
**Luokka 2042**


Mittauspiste 1	23,4°C
Mittausalue min	7,6°C
Mittausalue max	42,9°C

**Kameran asetukset:**

Emissiivisyys	0,95
Kuvausetäisyys	3,7 m
Ympäristön lämpötila	20,0°C
Ilman lämpötila	21,0°C

Ukolämpötila	Sisälämpötila	Paine-ero	Tuuli	Pilvisyys
-7	21,5	-3...-5 Pa	4 m/s	Kirkasta

Laskettu lämpötilaindeksi mitatusta minimilämpötilasta	51
--	----

Laskettu lämpötilaindeksi mitatusta pistelämpötilasta	107
---	-----

**Kommentit:**

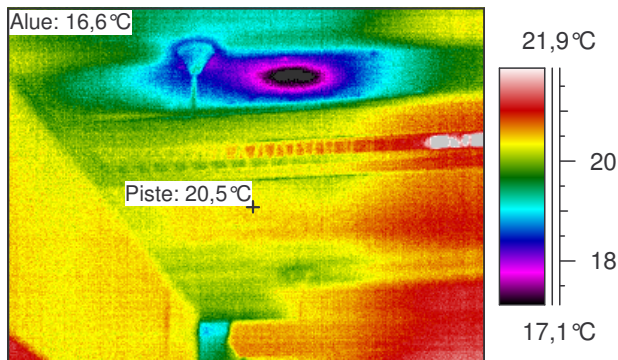
Ilmavuotoa tuuletusikkunan puitteen ja karmin välistä.

**Korjausluokkasuositus:**

1

**Korjausluokitus on seuraava:**

1. Korjattava: Ilmavuoto tai eristevika, joka ei täytä Asumisterveysohjeen välttävää tasoa ja luokitellaan siten terveyshaitaksi, sekä/tai heikentää oleellisesti rakenteiden rakennusfysikaalista toimintaa.
2. Selvitetään: Korjaustarve on erikseen harkittava korjauskustannusten ja saavutetun hyödyn suhteen. Yleensä täyttää Asumisterveysohjeen välttävän tason, mutta ei täytä hyvää tasoa.
3. Lisätutkimuksia: Rakenteen kosteustekninen toiminta ja/tai kunto selvitettävä esim. kosteusvaurion mahdollisuuden vuoksi.
4. Ei toimenpiteitä.

**Hämeenkylässä koulu**
**20.3.2006**
**Luokka 2041**


Mittauspiste 1	20,5°C
Mittausalue min	16,6°C
Mittausalue max	22,8°C

**Kameran asetukset:**

Emissiivisyys	0,95
Kuvausetäisyys	3,7 m
Ympäristön lämpötila	20,0°C
Ilman lämpötila	21,0°C

Ukolämpötila	Sisälämpötila	Paine-ero	Tuuli	Pilvisyys
-7	21,5	-3...-5 Pa	4 m/s	Kirkasta

Laskettu lämpötilaindeksi mitatusta minimilämpötilasta	83
--	----

Laskettu lämpötilaindeksi mitatusta pistelämpötilasta	96
---	----

**Kommentit:**

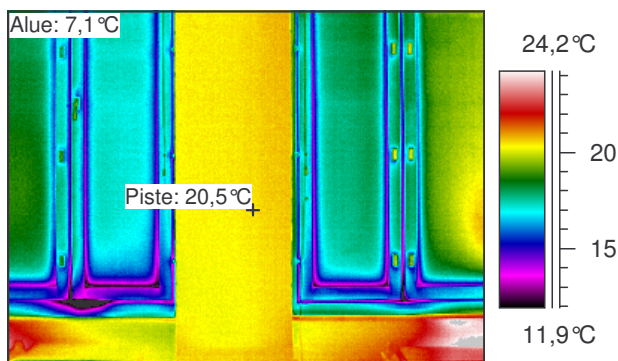
Katossa viileä pistemäinen alue. Todennäköisesti ilmavuoto sisäverhouslevyn päällä. Myös kattovuodon mahdollisuus on olemassa.

**Korjausluokkasuositus:**

3

**Korjausluokitus on seuraava:**

1. Korjattava: Ilmavuoto tai eristevika, joka ei täytä Asumisterveysohjeen välttävää tasoa ja luokitellaan siten terveyshaitaksi, sekä/tai heikentää oleellisesti rakenteiden rakennusfysikaalista toimintaa.
2. Selvitetään: Korjaustarve on erikseen harkittava korjauskustannusten ja saavutetun hyödyn suhteen. Yleensä täyttää Asumisterveysohjeen välttävän tason, mutta ei täytä hyvää tasoa.
3. Lisätutkimuksia: Rakenteen kosteustekninen toiminta ja/tai kunto selvitettävä esim. kosteusvaurion mahdollisuuden vuoksi.
4. Ei toimenpiteitä.

**Hämeenkyllän koulu**
**20.3.2006**
**Luokka 2041**


Mittauspiste 1	20,5°C
Mittausalue min	7,1°C
Mittausalue max	25,3°C

**Kameran asetukset:**

Emissiivisyys	0,95
Kuvausetäisyys	3,7 m
Ympäristön lämpötila	20,0°C
Ilman lämpötila	21,0°C

Ukolämpötila	Sisälämpötila	Paine-ero	Tuuli	Pilvisyys
-7	21,5	-3...-5 Pa	4 m/s	Kirkasta

Laskettu lämpötilaindeksi mitatusta minimilämpötilasta	49
--	----

Laskettu lämpötilaindeksi mitatusta pistelämpötilasta	97
---	----

**Kommentit:**

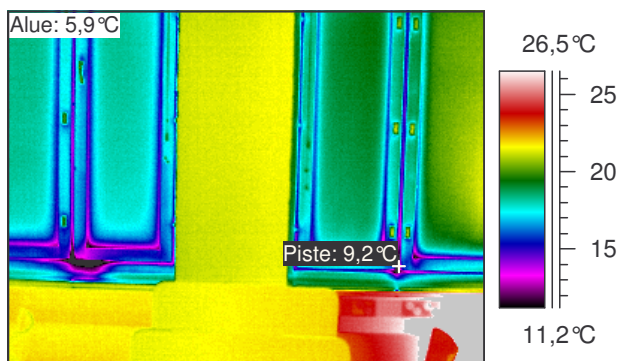
Ilmavuotoa tuuletusikkunan ja karmin välistä.

**Korjausluokkasuositus:**

1

**Korjausluokitus on seuraava:**

1. Korjattava: Ilmavuoto tai eristevika, joka ei täytä Asumisterveysohjeen välttävää tasoa ja luokitellaan siten terveyshaitaksi, sekä/tai heikentää oleellisesti rakenteiden rakennusfysikaalista toimintaa.
2. Selvitetään: Korjaustarve on erikseen harkittava korjauskustannusten ja saavutetun hyödyn suhteen. Yleensä täyttää Asumisterveysohjeen välttävän tason, mutta ei täytä hyvää tasoa.
3. Lisätutkimuksia: Rakenteen kosteustekninen toiminta ja/tai kunto selvitettävä esim. kosteusvaurion mahdollisuuden vuoksi.
4. Ei toimenpiteitä.

**Hämeenkyllän koulu**
**20.3.2006**
**Kielistudio 2032**


Mittauspiste 1	9,2°C
Mittausalue min	5,9°C
Mittausalue max	47,6°C

**Kameran asetukset:**

Emissiivisyys	0,95
Kuvausetäisyys	3,7 m
Ympäristön lämpötila	20,0°C
Ilman lämpötila	21,0°C

Ukolämpötila	Sisälämpötila	Paine-ero	Tuuli	Pilvisyys
-7	21,5	-3...-5 Pa	4 m/s	Kirkasta

 Laskettu lämpötilaindeksi mitatusta  
 minimilämpötilasta 45

 Laskettu lämpötilaindeksi mitatusta  
 pistelämpötilasta 57

**Kommentit:**

Ilmavuotoa tuuletusikkunan ja karmin välistä.

**Korjausluokkasuositus:**

1

**Korjausluokitus on seuraava:**

1. Korjattava: Ilmavuoto tai eristevika, joka ei täytä Asumisterveysohjeen välttävää tasoa ja luokitellaan siten terveyshaitaksi, sekä/tai heikentää oleellisesti rakenteiden rakennusfysikaalista toimintaa.
2. Selvitetään: Korjaustarve on erikseen harkittava korjauskustannusten ja saavutetun hyödyn suhteen. Yleensä täyttää Asumisterveysohjeen välttävän tason, mutta ei täytä hyvää tasoa.
3. Lisätutkimuksia: Rakenteen kosteustekninen toiminta ja/tai kunto selvitettävä esim. kosteusvaurion mahdollisuuden vuoksi.
4. Ei toimenpiteitä.