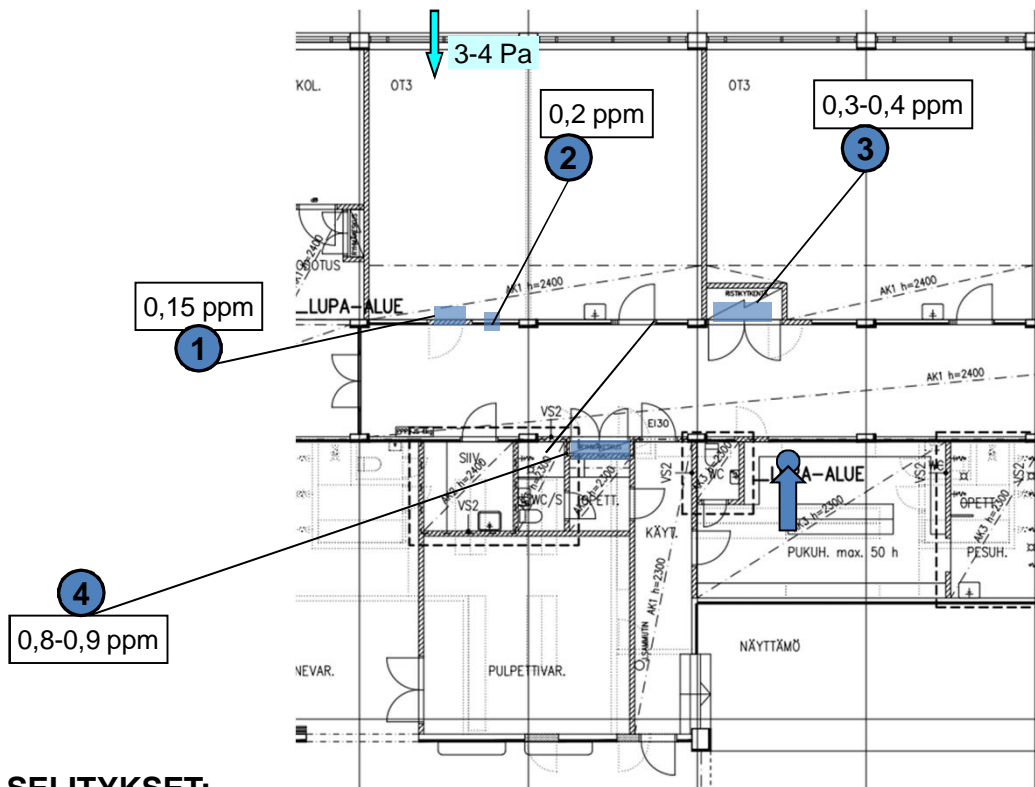


TILAN 1115 JA KÄYTÄVÄN MERKKIAINEKOKEET 19.12.2013



Kokeiden lopuksi käytävän yleispitoisuus
1 m korkeudella 0,8 ppm.

NUOLIEN SELITYKSET:



MERKKIAINEKAASU TILAN 1141 JA WC:N ALASLASKETUN KATON SISÄÄN



0-1 Pa PAIN ERO JA ILMAVIRTAUKSEN SUUNTA



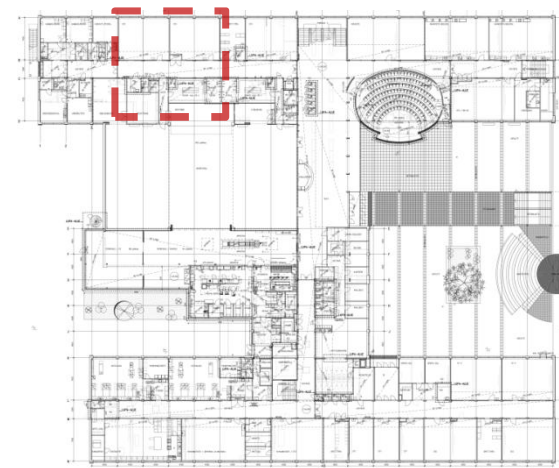
5 ppm MERKKIAINEKAASUN PITOISUUS

Merkkiainepitoisuuden tulkinta, kun kaasuanalysaattorin osoittama pitoisuus (ppm) on tasolla:

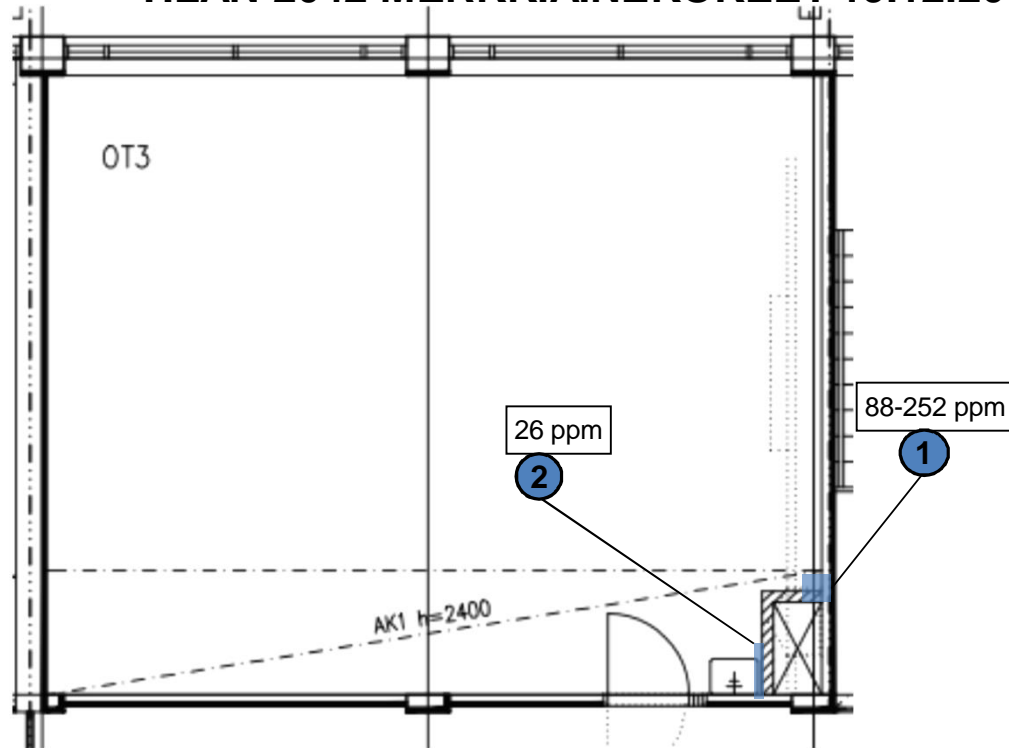
- 0,0...1,0 ppm - pitoisuus vähäinen,
- 1,1...10,0 ppm - pitoisuus melko vähäinen,
- 10,1...50,0 ppm - pitoisuus suuri,
- yli 50,0 ppm - pitoisuus hyvin suuri.

MERKKIAINEKAASUHAVAINNOT:

- 1 LUOKKATILASSA ALASLASKETUN KATON SISÄLLÄ, TIILIEN RAOT
- 2 LUOKKATILASSA ALASLASKETUN KATON SISÄLLÄ, LÄPIVIENTI
- 3 RISTIKYTKENTÄKAAPIN SISÄLLÄ
- 4 SÄHKÖKAAPIN SISÄLLÄ



TILAN 2042 MERKKIAINEKOKEET 19.12.2013



NUOLIEN SELITYKSET:



MERKKIAINEKAASU TILAN 2042 ALAPUOLISEN LUOKKATILAN 1110 ILMATILAAN

0-1 Pa

PAINE-ERO JA ILMAVIRTAUKSEN SUUNTA

5 ppm

MERKKIAINEKAASUN PITOISUUS

Merkkiainepitoisuuden tulkinta, kun kaasuanalysaattorin osoittama pitoisuus (ppm) on tasolla:

- 0,0...1,0 ppm - pitoisuus vähäinen,
- 1,1...10,0 ppm - pitoisuus melko vähäinen,
- 10,1...50,0 ppm - pitoisuus suuri,
- yli 50,0 ppm - pitoisuus hyvin suuri.

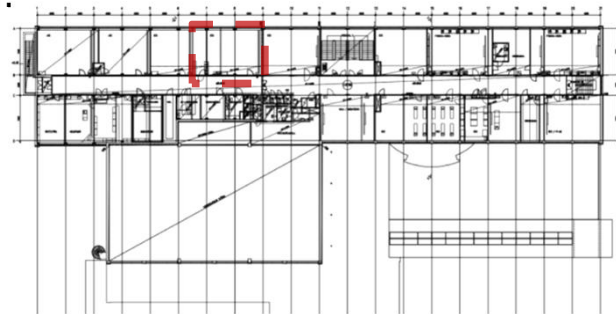
MERKKIAINEKAASUHAVAINNOT:

1

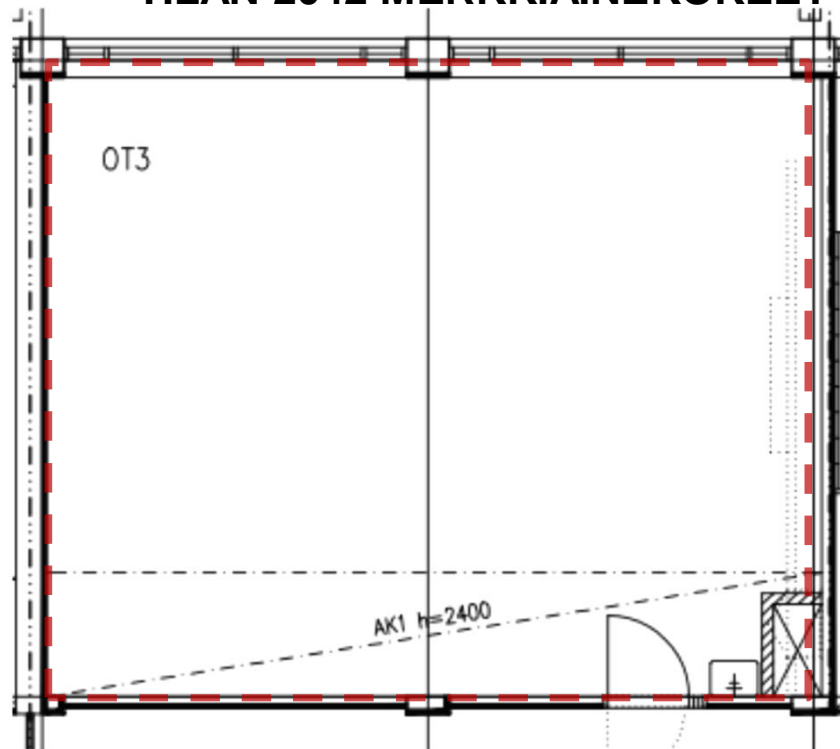
TEKNIKKAHORMIN YLÄREUNA

2

SEINÄN JA TEKNIKKAHORMIN LIITTYMÄ



TILAN 2042 MERKKIAINEKOKEET 19.12.2013



 TUTKITTU TILA

NUOLIEN SELITYKSET:

 MERKKIAINEKAASU 1. KRS TILAAN 1145

5 ppm MERKKIAINEKAASUN PITOISUUS

Merkkiaiainepitoisuuden tulkinta, kun kaasuanalysaattorin osoittama pitoisuus (ppm) on tasolla:

- 0,0...1,0 ppm - pitoisuus vähäinen,
- 1,1...10,0 ppm - pitoisuus melko vähäinen,
- 10,1...50,0 ppm - pitoisuus suuri,
- yli 50,0 ppm - pitoisuus hyvin suuri.

MERKKIAINEKAASUHAVAINNOT:

EI HAVAINTOJA MERKKIAINEKAASUSTA

