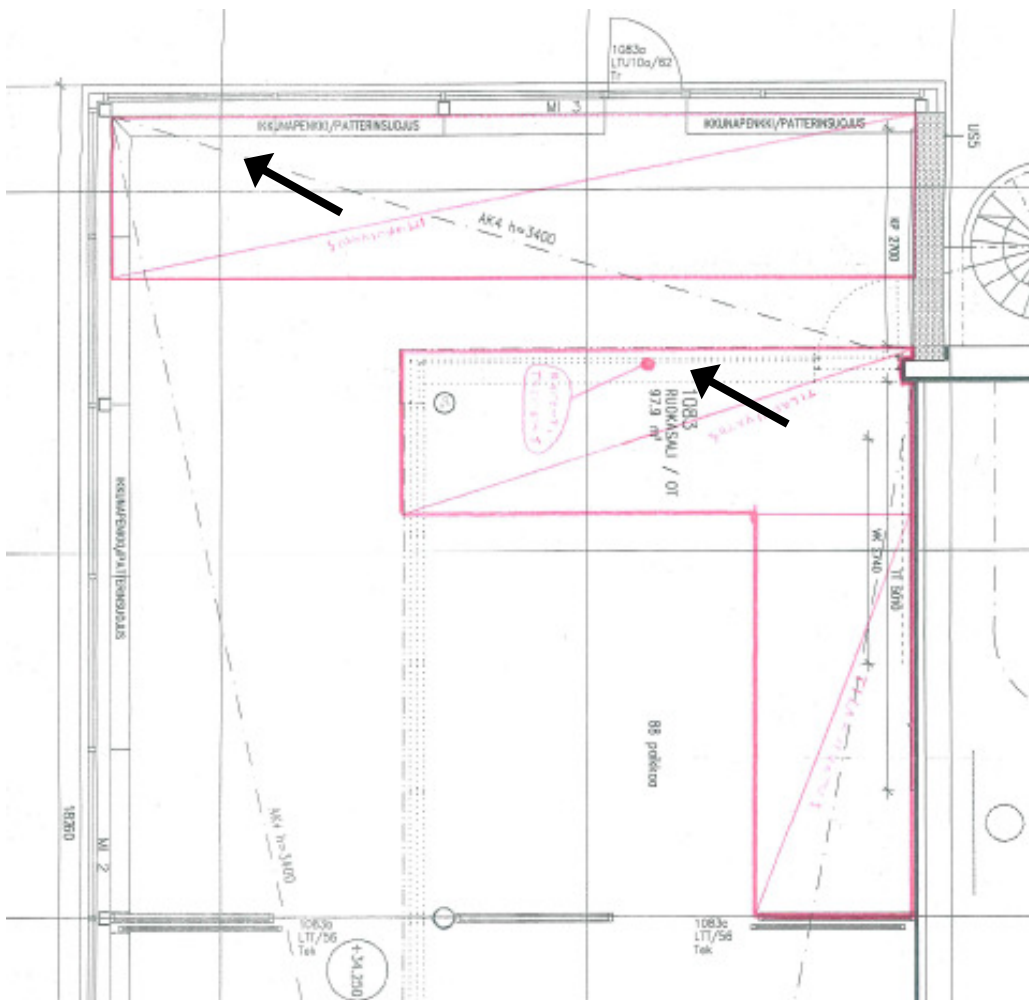


**Kohde** **HÄMEENKYLÄN KOULU**

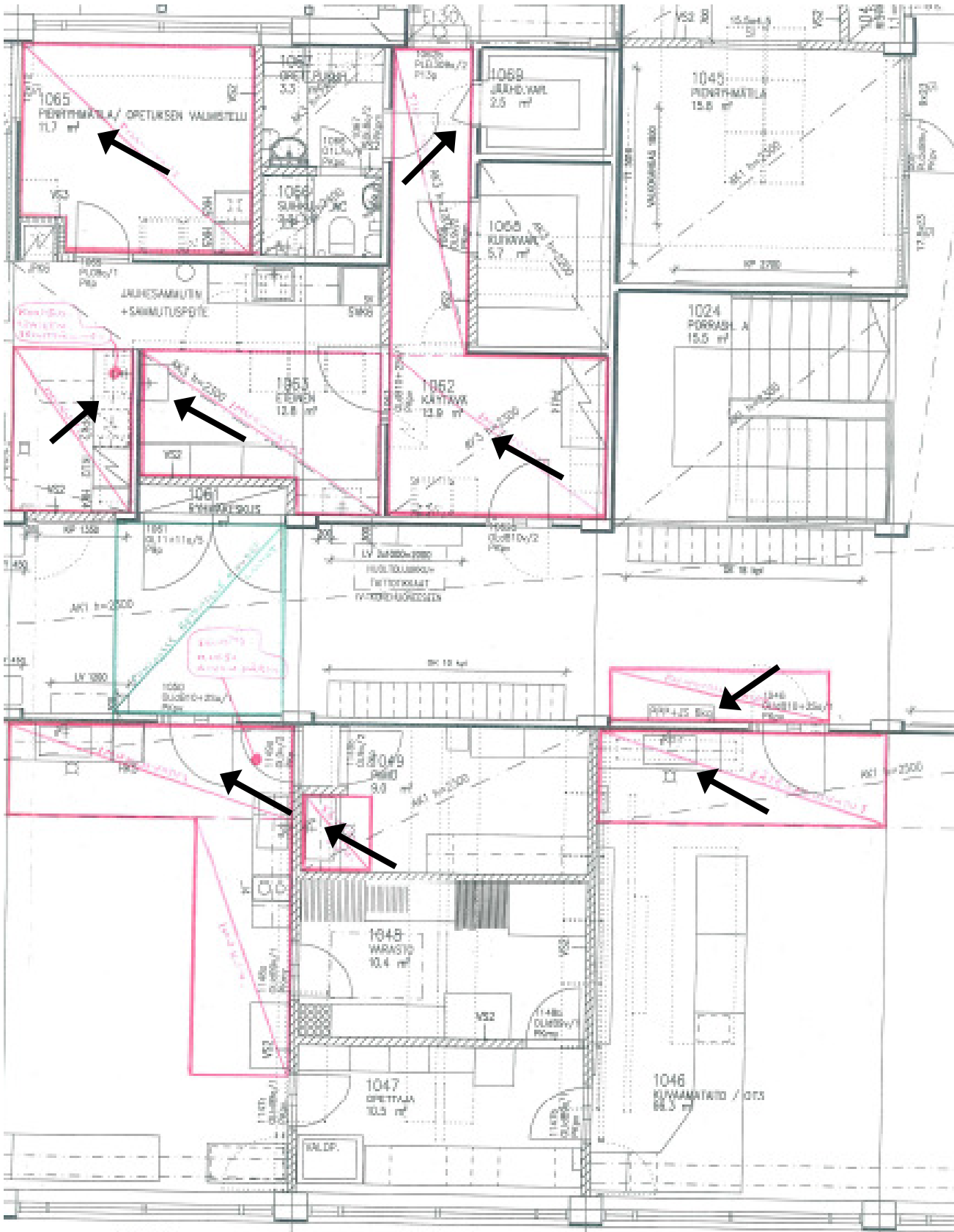
**Tehtävä** Osoittaa 13.6.2007 laaditun sanallisen mittaussuunnitelman mittauskohdat.

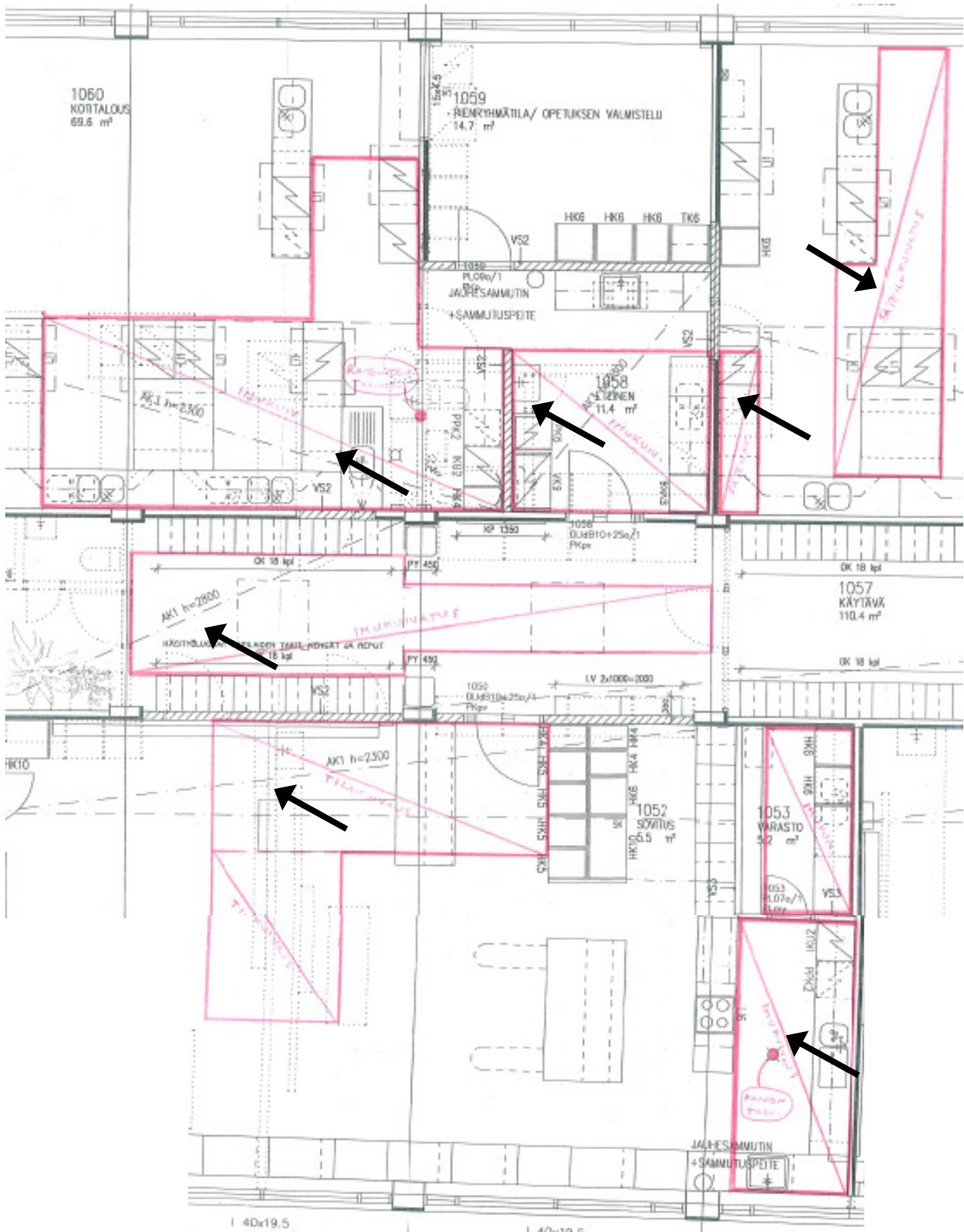
Merkinnät on tehty 29.5 ja 31.5.2007 toimitettuihin toimenpiderajauskuviin. 31.5 toimitetut laajennetut alueet korvaavat osittain 29.5 toimitetut kuvat. Tähän on kerätty kaikki toimenpiteitä vaativat lattian alueet siten, että kukin alue esitetään vain kerran.

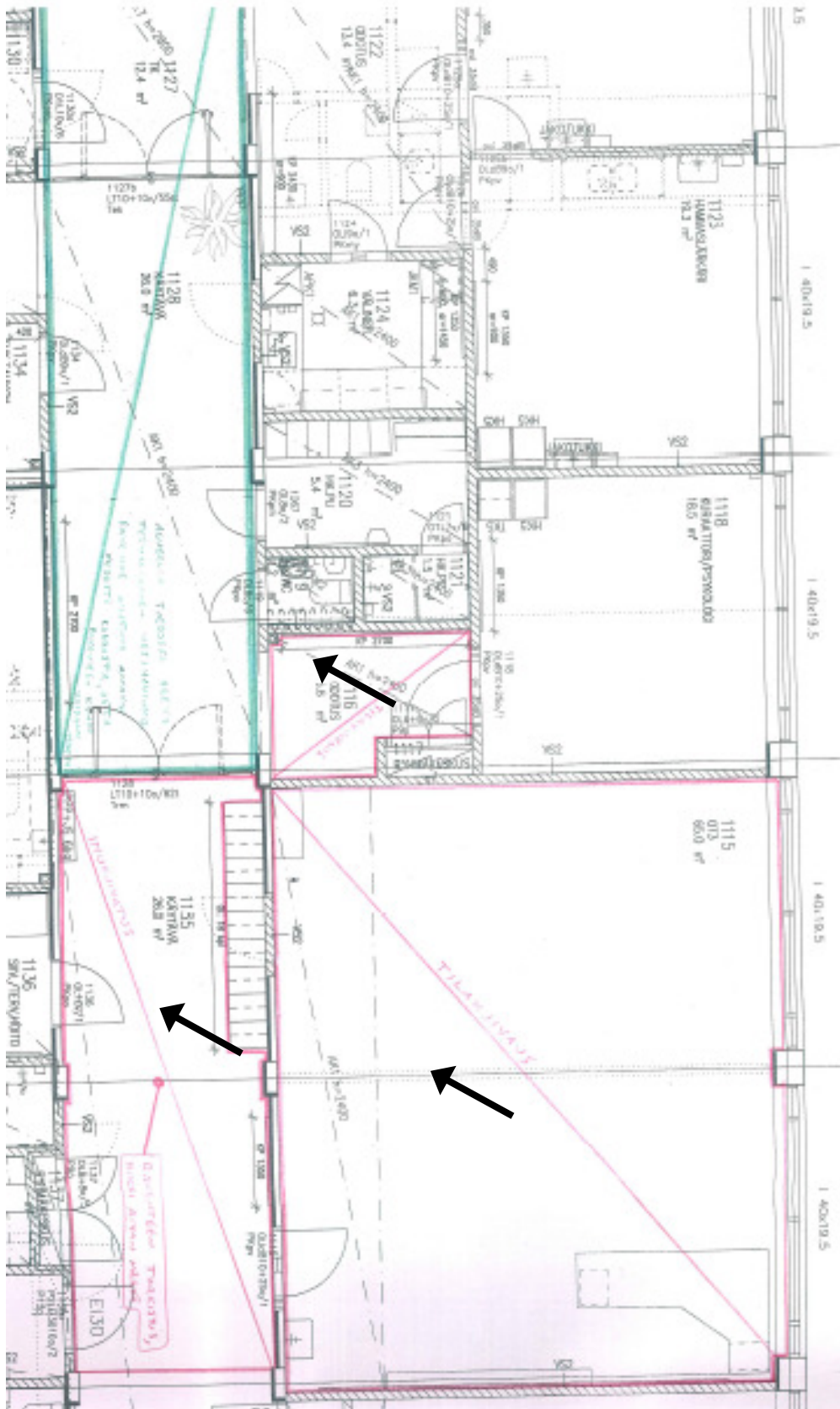
MITTAUSKOHDAT ON MERKITY MUSTILLA NUOLILLA. Mittauskohdat nuolen osoittamille alueille pintailmaisimen korkeimpien näyttämien kohdalle, imukuivatusalueilla imupisteiden välille. Kohtia on yhteensä 38 kappaletta. 1. Seurantamittaukset ainakin kaikille imukuivatettaville alueille viimeistään 2 viikon kuivatuksen aloituksen jälkeen, jotta alueille mahdollisesti lisäksi tarvittava säteilykuivatus voidaan ohjeistaa. Seurantamittaus aina 4 cm:n syvyydeltä pintalaatasta. Lisäksi ainakin lopullista päällystettävyyttä arvioitaessa mittaus myös 1,5 cm:stä pintabetonista ja eristetilasta, jolloin viimeistään mittaus vähintään jokaisen nuolen kohdalta. TAVOITEKOSTEUSPITOISUUDET ON ESITETTY 13.6.2007 PÄIVÄTYSSÄ SANALLISESSA OHJEESSA (s. 3).



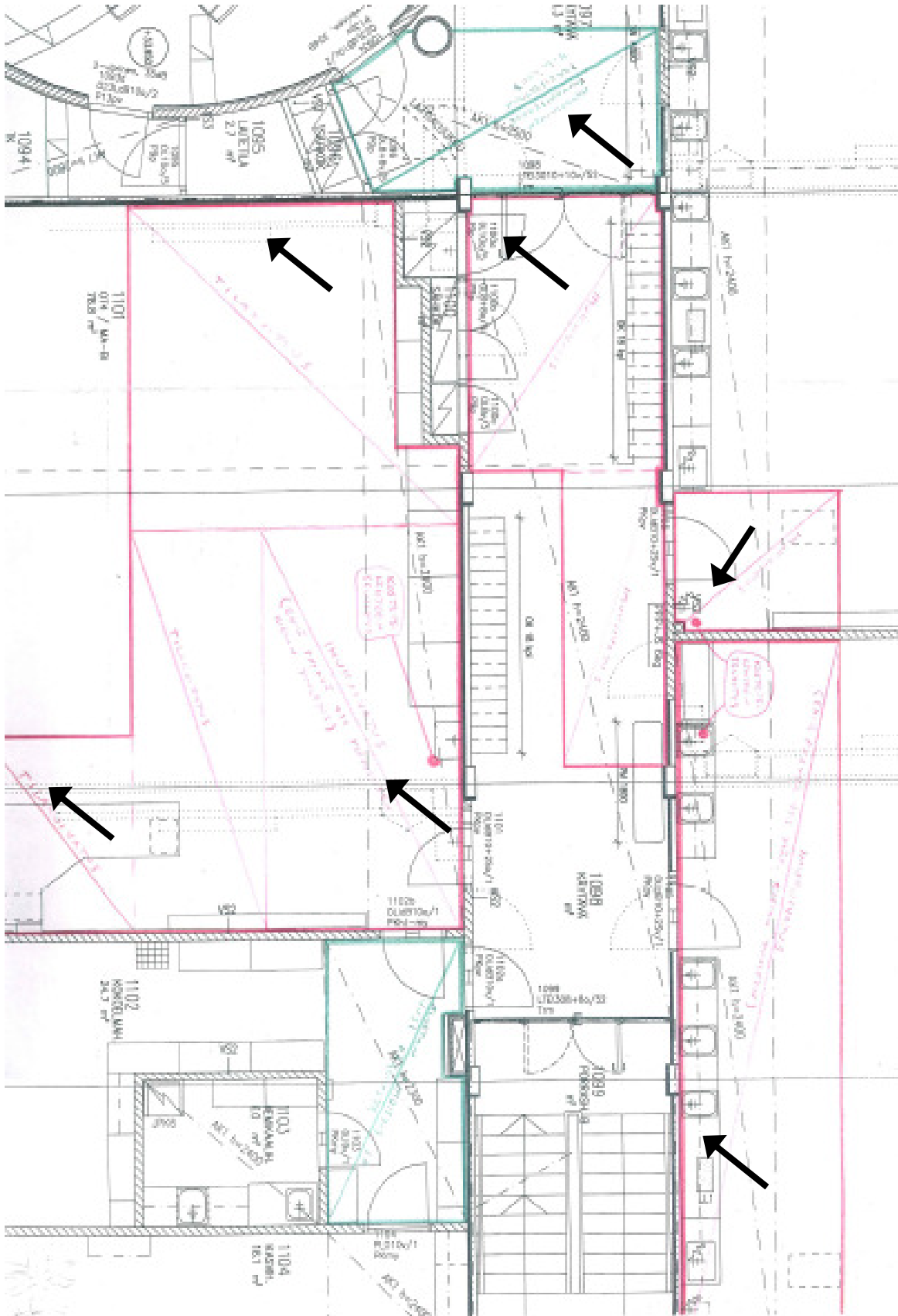


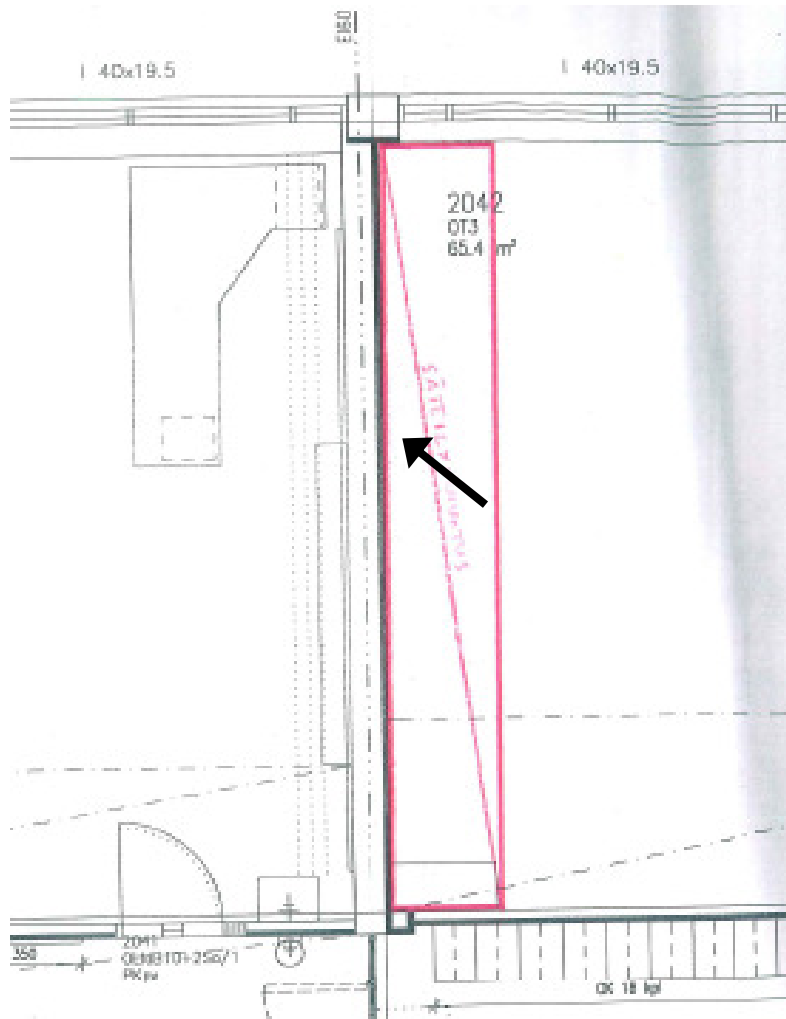












Helsingissä 20.6.2007  
Humi-Group Oy

*S. Niemi*  
Sami Niemi  
tutkimuspäällikkö  
050-5967904