

Helsinge skola paviljonki

4.3.2006

Tuulikaappi

Työnumero 306016

KUVAUS ALIPAINESTETTUNA

Lämpökameran asetukset

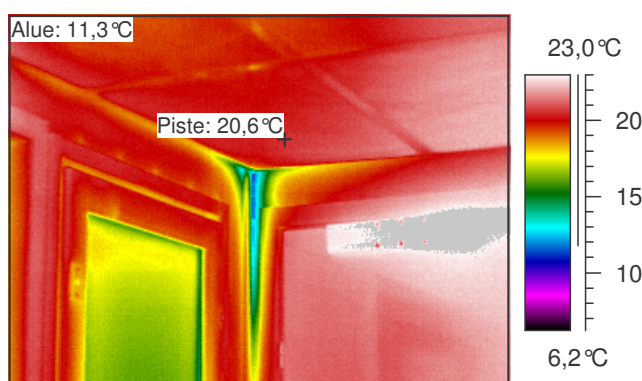
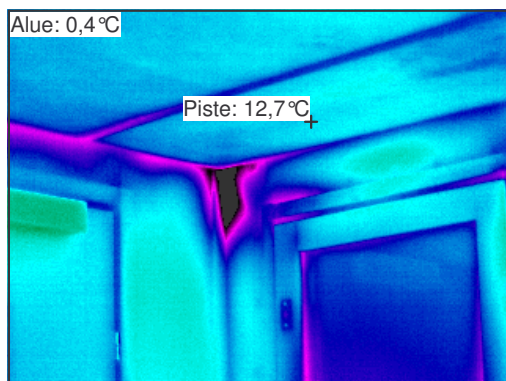
Emissiivisyys 0,95
Ilman lämpötila 19,5 °C
Heijastuva lämpötila 18,8 °C



KUVAUS ILMANVAIHTO SAMMUTETTUNA

Lämpökameran asetukset

Emissiivisyys 0,95
Ilman lämpötila 24,0 °C
Heijastuva lämpötila 23,0 °C



Mittauspiste 1	12,7 °C
Mittausalue min	0,4 °C
Mittausalue max	14,6 °C

Korjausluokka: 2
Huom! Raportin korjausluokat arviotu normaalin käyttötilanteen ja normaaliin paine-erojen

Mittauspiste 1	20,6 °C
Mittausalue min	11,3 °C
Mittausalue max	24,2 °C

Sisälämpötila 19
alipaineistettuna
Paine-ero -40
alipaineistettuna
Pascalia

Ulkolämpötila	Tuuli	Pilvisyys
-10	1 m/s	Kirkasta

Laskettu lämpötilaindeksi mitatusta alueen minimilämpötilasta	36
---	----

Laskettu lämpötilaindeksi mitatusta pistelämpötilasta	78
---	----

Sisälämpö iv-
sammutettuna 24
Paine-ero iv-
sammutettuna -2 Pascalia

Ulkolämpötila	Tuuli	Pilvisyys
-14,7	1 m/s	1 m/s

Laskettu lämpötilaindeksi mitatusta alueen minimilämpötilasta	67
---	----

Laskettu lämpötilaindeksi mitatusta pistelämpötilasta	91
---	----

Kommentit:

Ilmavuotoa katonnurkasta. Koko tuulikaappi meni kylmäksi alipaineistettuna yläpohjan ja oven ilmavuotojen vuoksi.

Helsinge skola paviljonki

4.3.2006

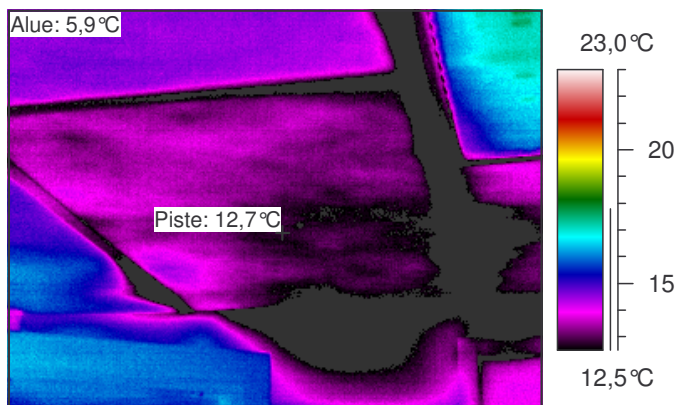
Tuulikaappi

Työnumero	306016
-----------	--------

KUVAUS ALIPAINESTETTUNA

Lämpökameran asetukset

Emissiivisyys	0,95
Ilman lämpötila	19,5 °C
Heijastuva lämpötila	18,8 °C



Mittauspiste 1	12,7°C
Mittausalue min	5,9°C
Mittausalue max	18,0°C

Korjausluokka: 4

Sisälämpötila	19
alipaineistettuna	-40
Paine-ero	
alipaineistettuna	Pascalia

Ulkolämpötila	Tuuli	Pilvisyys
-10	1 m/s	Kirkasta

Laskettu lämpötilaindeksi mitatusta alueen minimilämpötilasta	55
---	----

Laskettu lämpötilaindeksi mitatusta pistelämpötilasta	78
---	----

Kommentit:

Alipaineistettuna yläpohjasta virtasi kylmää ilmaa alaslaskun päälle.

Helsinge skola paviljonki

4.3.2006

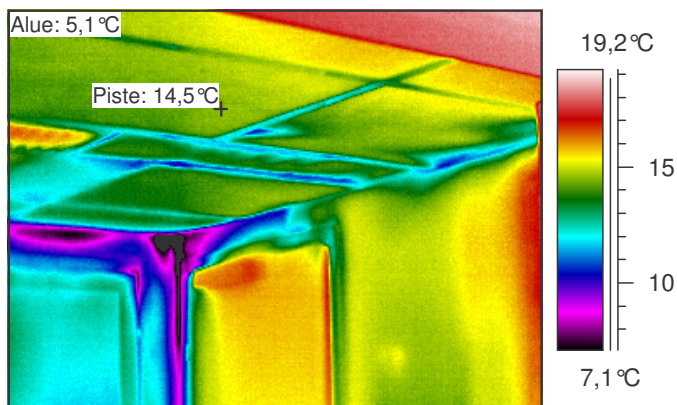
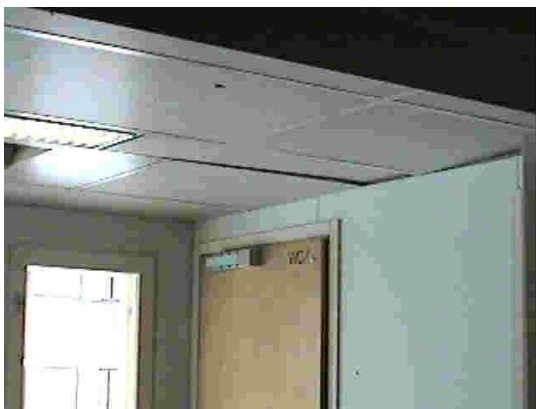
Tuulikaappi

Työnumero 306016

KUVAUS ALIPAINESTETTUNA

Lämpökameran asetukset

Emissiivisyys 0,95
Ilman lämpötila 19,5
Heijastuva lämpötila 18,8
°C
°C



Mittauspiste 1	14,5°C
Mittausalue min	5,1°C
Mittausalue max	18,9°C

Korjausluokka: 4

Sisälämpötila 19
alipaineistettuna
Paine-ero -40
alipaineistettuna Pascalia

Ulkolämpötila	Tuuli	Pilvisyys
-10	1 m/s	Kirkasta

Laskettu lämpötilaindeksi mitatusta alueen minimilämpötilasta 52

Laskettu lämpötilaindeksi mitatusta pistelämpötilasta 85

Kommentit:

Alipaineistettuna seinien ja yläpohjan liittymästä vuoti ilmaa.

Helsinge skola paviljonki

4.3.2006

İnva-WC

Työnumero	306016
-----------	--------

KUVAUS ALIPAINESTETTUNA

Lämpökameran asetukset

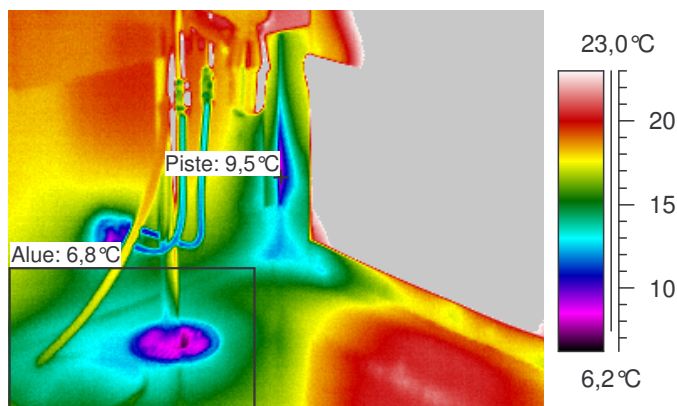
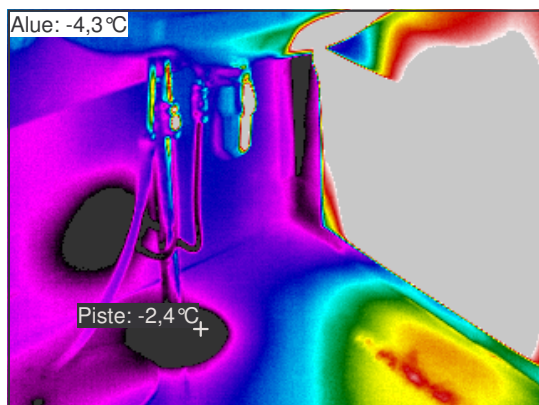
Emissiivisyys	0,95
Ilman lämpötila	19,5 °C
Heijastuva lämpötila	18,8 °C



KUVAUS ILMANVAIHTO SAMMUTETTUNA

Lämpökameran asetukset

Emissiivisyys	0,95
Ilman lämpötila	24,0 °C
Heijastuva lämpötila	23,0 °C



Mittauspiste 1	-2,4 °C
Mittausalue min	-4,3 °C
Mittausalue max	84,1 °C

Korjausluokka: 1

Mittauspiste 1	9,5 °C
Mittausalue min	6,8 °C
Mittausalue max	17,9 °C

Sisälämpötila	19
alipaineistettuna	
Paine-ero	-40
alipaineistettuna	Pascaliala

Sisälämpö iv-	24
sammutettuna	
Paine-ero iv-	-2
sammutettuna	Pascaliala

Ulkolämpötila	Tuuli	Pilvisyys
-10	1 m/s	Kirkasta

Ulkolämpötila	Tuuli	Pilvisyys
-14,7	1 m/s	1 m/s

Laskettu lämpötilaindeksi mitatusta alueen minimilämpötilasta	19
---	----

Laskettu lämpötilaindeksi mitatusta alueen minimilämpötilasta	56
---	----

Laskettu lämpötilaindeksi mitatusta pistelämpötilasta	26
---	----

Laskettu lämpötilaindeksi mitatusta pistelämpötilasta	62
---	----

Kommentit:

Ilmavuotoa seinän nurkasta, vesijohtojen läpiviennistä ja lattiakaivon läpi. Hajulukko on puutteellinen.

Helsinge skola paviljonki

4.3.2006

Inva-WC

Työnumero 306016

KUVAUS ALIPAINESTETTUNA

Lämpökameran asetukset

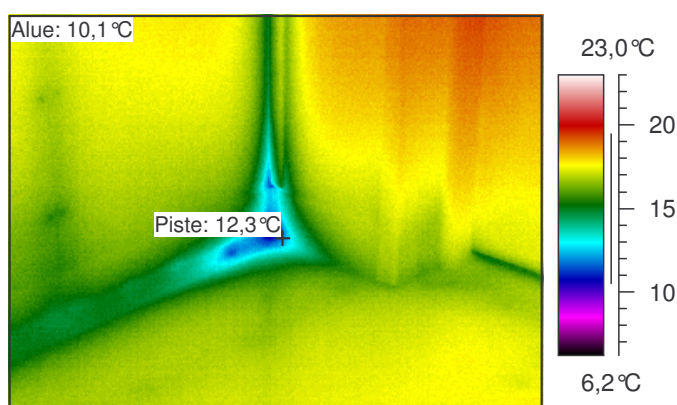
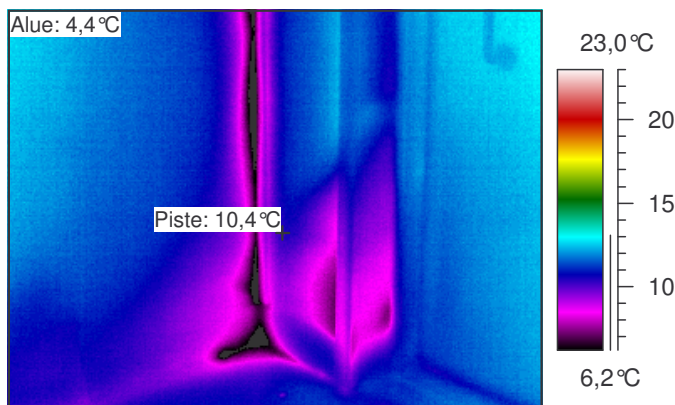
Emissiivisyys 0,95
Ilman lämpötila 19,5 °C
Heijastuva lämpötila 18,8 °C



KUVAUS ILMANVAIHTO SAMMUTETTUNA

Lämpökameran asetukset

Emissiivisyys 0,95
Ilman lämpötila 24,0 °C
Heijastuva lämpötila 23,0 °C



Mittauspiste 1	10,4 °C
Mittausalue min	4,4 °C
Mittausalue max	13,2 °C

Korjausluokka: 1

Mittauspiste 1	12,3 °C
Mittausalue min	10,1 °C
Mittausalue max	19,6 °C

Sisälämpötila 19
alipaineistettuna
Paine-ero -40
alipaineistettuna
Pascalia

Sisälämpö iv- 24
sammutettuna
Paine-ero iv- -2
sammutettuna
Pascalia

Ulkolämpötila	Tuuli	Pilvisyys
-10	1 m/s	Kirkasta

Ulkolämpötila	Tuuli	Pilvisyys
-14,7	1 m/s	1 m/s

Laskettu lämpötilaindeksi mitatusta alueen minimilämpötilasta 50

Laskettu lämpötilaindeksi mitatusta alueen minimilämpötilasta 64

Laskettu lämpötilaindeksi mitatusta pistelämpötilasta 70

Laskettu lämpötilaindeksi mitatusta pistelämpötilasta 70

Kommentit:

Ilmavuotoa väliseinän ja ulkoseinän rajasta. Alipaineistettuna koko wc oli kylmä.

Helsinge skola paviljonki

4.3.2006

Inva-WC

Työnumero 306016

KUVAUS ALIPAINESTETTUNA

Lämpökameran asetukset

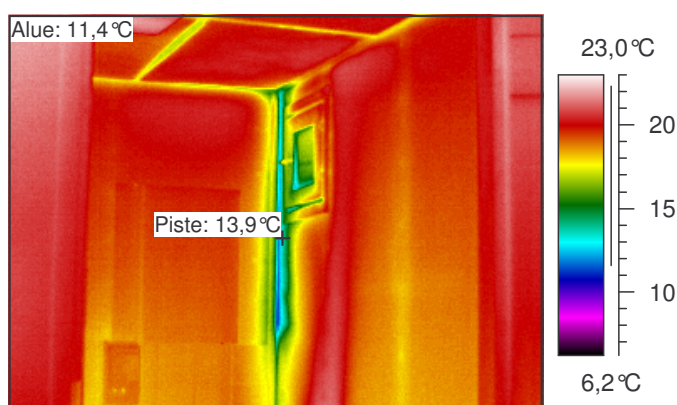
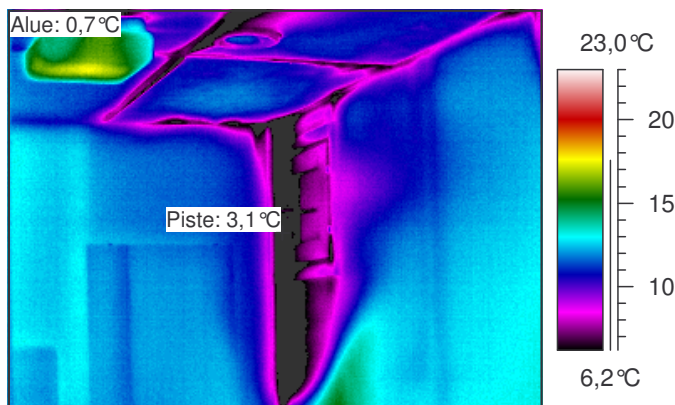
Emissiivisyys 0,95
Ilman lämpötila 19,5
Heijastuva lämpötila 18,8
°C



KUVAUS ILMANVAIHTO SAMMUTETTUNA

Lämpökameran asetukset

Emissiivisyys 0,95
Ilman lämpötila 24,0
Heijastuva lämpötila 23,0
°C



Mittauspiste 1	3,1 °C
Mittausalue min	0,7 °C
Mittausalue max	17,7 °C

Korjausluokka: 2

Mittauspiste 1	13,9 °C
Mittausalue min	11,4 °C
Mittausalue max	22,5 °C

Sisälämpötila 19
alipaineistettuna
Paine-ero -40
alipaineistettuna
Pascalia

Sisälämpö iv- 24
sammutettuna
Paine-ero iv- -2
sammutettuna
Pascalia

Ulkolämpötila	Tuuli	Pilvisyys
-10	1 m/s	Kirkasta

Ulkolämpötila	Tuuli	Pilvisyys
-14,7	1 m/s	1 m/s

Laskettu lämpötilaindeksi mitatusta alueen minimilämpötilasta 37

Laskettu lämpötilaindeksi mitatusta alueen minimilämpötilasta 67

Laskettu lämpötilaindeksi mitatusta pistelämpötilasta 45

Laskettu lämpötilaindeksi mitatusta pistelämpötilasta 74

Kommentit:

Ilmavuotoa huoneen nurkasta n. metrin matkalta sisäkatosta alaspäin.
Alipaineistettuna myös yläpohjassa rupesi ilmenemään voimakasta ilmavuotoa sisäkaton alaslaskun päällä.

Helsinge skola paviljonki

4.3.2006

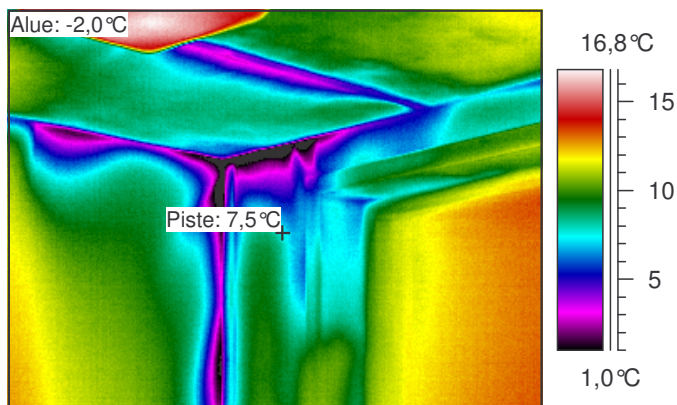
Inva-WC

Työnumero	306016
-----------	--------

KUVAUS ALIPAINESTETTUNA

Lämpökameran asetukset

Emissiivisyys	0,95
Ilman lämpötila	19,5 °C
Heijastuva lämpötila	18,8 °C



Mittauspiste 1	7,5 °C
Mittausalue min	-2,0 °C
Mittausalue max	16,9 °C

Korjausluokka: 2

Sisälämpötila	19
alipaineistettuna	-40
Paine-ero	Pascal
alipaineistettuna	Pascal

Ulkolämpötila	Tuuli	Pilvisuus
-10	1 m/s	Kirkasta

Laskettu lämpötilaindeksi mitatusta alueen minimilämpötilasta 27

Laskettu lämpötilaindeksi mitatusta pistelämpötilasta 60

Kommentit:

Ilmavuotoa katonrajassa ja väliseinän kohdalla. Ilmavuodot eivät olleet voimakkaita ilmanvaihdon ollessa kokonaan sammutettuna.

Helsinge skola paviljonki

4.3.2006

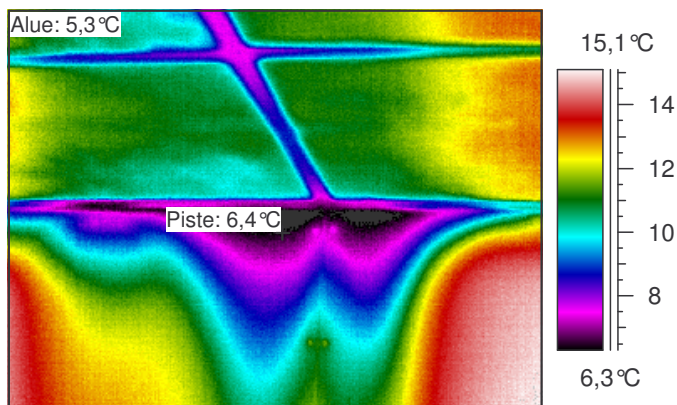
Inva-WC

Työnumero	306016
-----------	--------

KUVAUS ALIPAINESTETTUNA

Lämpökameran asetukset

Emissiivisyys	0,95
Ilman lämpötila	19,5 °C
Heijastuva lämpötila	18,8 °C



Mittauspiste 1	6,4 °C
Mittausalue min	5,3 °C
Mittausalue max	15,3 °C

Korjausluokka: 4

Sisälämpötila	19
alipaineistettuna	-40
Paine-ero	
alipaineistettuna	Pascal

Ulkolämpötila	Tuuli	Pilvisuus
-10	1 m/s	Kirkasta

Laskettu lämpötilaindeksi mitatusta alueen minimilämpötilasta	53
---	----

Laskettu lämpötilaindeksi mitatusta pistelämpötilasta	56
---	----

Kommentit:

Alipaineistettuna ilmavuotoa yläpohjassa.

Helsinge skola paviljonki

4.3.2006

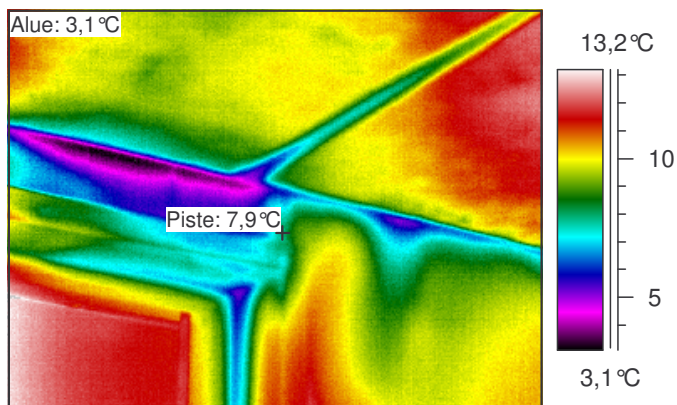
Inva-WC

Työnumero	306016
-----------	--------

KUVAUS ALIPAINESTETTUNA

Lämpökameran asetukset

Emissiivisyys	0,95
Ilman lämpötila	19,5 °C
Heijastuva lämpötila	18,8 °C



Mittauspiste 1	7,9 °C
Mittausalue min	3,1 °C
Mittausalue max	13,7 °C

Korjausluokka: 4

Sisälämpötila	19
alipaineistettuna	-40
Paine-ero	
alipaineistettuna	Pascalia

Ukolämpötila	Tuuli	Pilvisyys
-10	1 m/s	Kirkasta

Laskettu lämpötilaindeksi mitatusta alueen minimilämpötilasta 45

Laskettu lämpötilaindeksi mitatusta pistelämpötilasta 62

Kommentit:
Ilmavuotoa yläpohjasta.

Helsinge skola paviljonki

4.3.2006

Pieni wc.

Työnumero	306016
-----------	--------

KUVAUS ALIPAINESTETTUNA

Lämpökameran asetukset

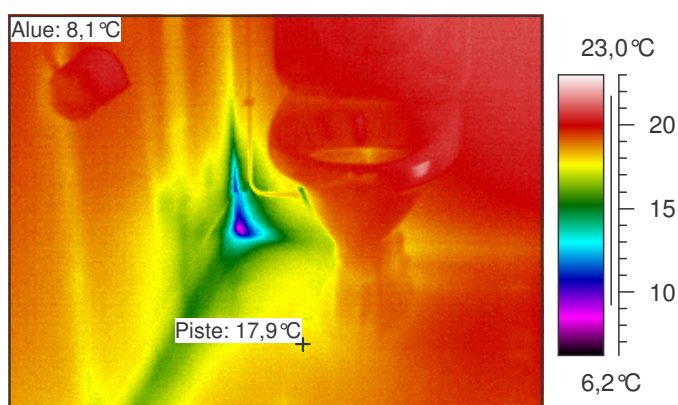
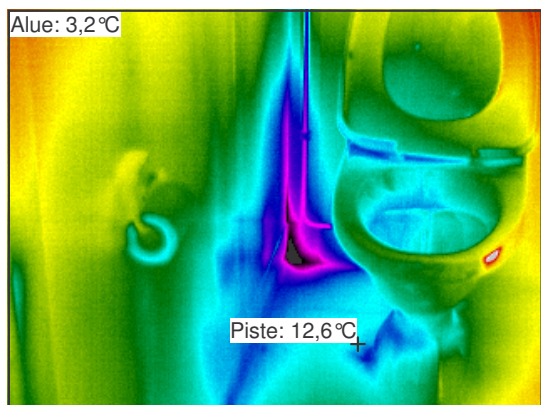
Emissiivisyys	0,95
Ilman lämpötila	19,5 °C
Heijastuva lämpötila	18,8 °C



KUVAUS ILMANVAIHTO SAMMUTETTUNA

Lämpökameran asetukset

Emissiivisyys	0,95
Ilman lämpötila	24,0 °C
Heijastuva lämpötila	23,0 °C



Mittauspiste 1	12,6 °C
Mittausalue min	3,2 °C
Mittausalue max	25,6 °C

Korjausluokka: 1

Mittauspiste 1	17,9 °C
Mittausalue min	8,1 °C
Mittausalue max	21,9 °C

Sisälämpötila	19
alipaineistettuna	-40
Paine-ero	Pascal
alipaineistettuna	Pascal

Sisälämpö iv-	24
sammutettuna	-2
Paine-ero iv-	Pascal
sammutettuna	Pascal

Ulkolämpötila	Tuuli	Pilvisyys
-10	1 m/s	Kirkasta

Ulkolämpötila	Tuuli	Pilvisyys
-14,7	1 m/s	1 m/s

Laskettu lämpötilaindeksi mitatusta alueen minimilämpötilasta 45

Laskettu lämpötilaindeksi mitatusta alueen minimilämpötilasta 59

Laskettu lämpötilaindeksi mitatusta pistelämpötilasta 78

Laskettu lämpötilaindeksi mitatusta pistelämpötilasta 84

Kommentit:

Ilmavuotoa lattian nurkasta.

Helsinge skola paviljonki

4.3.2006

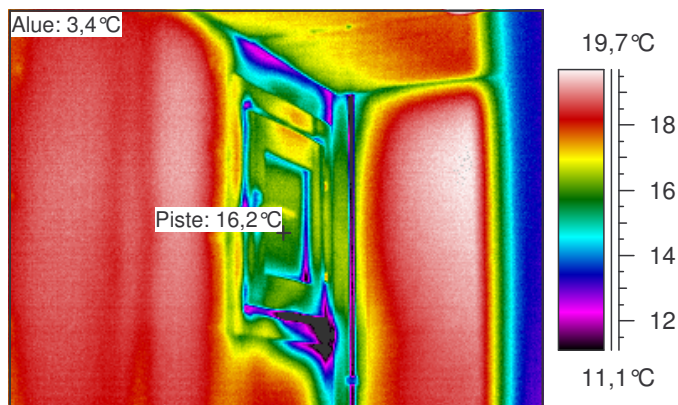
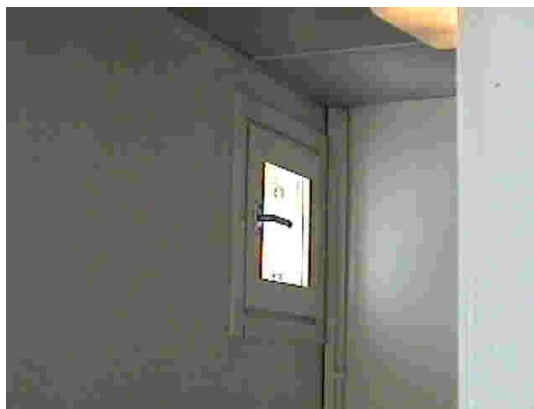
Pieni WC

Työnumero 306016

KUVAUS ALIPAINESTETTUNA

Lämpökameran asetukset

Emissiivisyys 0,95
Ilman lämpötila 19,5
Heijastuva lämpötila 18,8
°C
°C



Mittauspiste 1	16,2°C
Mittausalue min	3,4°C
Mittausalue max	20,8°C

Korjausluokka: 4

Sisälämpötila 19
alipaineistettuna
Paine-ero -40
alipaineistettuna Pascalia

Ukolämpötila	Tuuli	Pilvisyys
-10	1 m/s	Kirkasta

Laskettu lämpötilaindeksi mitatusta alueen minimilämpötilasta 46

Laskettu lämpötilaindeksi mitatusta pistelämpötilasta 90

Kommentit:

Alipaineistettuna syntyi ilmavuotoa ikkunan puitteen ja karmin väliin sekä seinän nurkkaan ja katon rajaan.

Helsinge skola paviljonki

4.3.2006

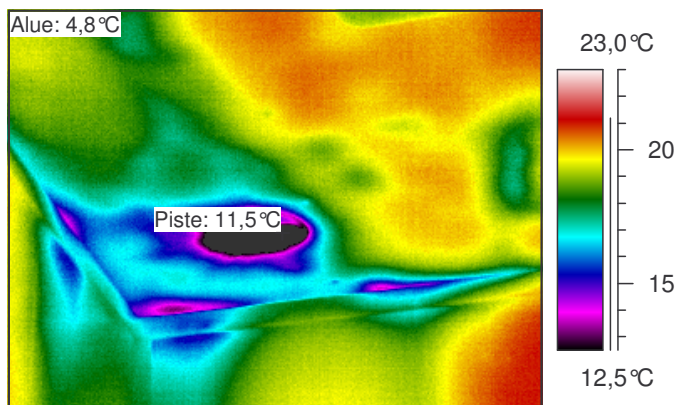
Siivouskomero

Työnumero	306016
-----------	--------

KUVAUS ALIPAINESTETTUNA

Lämpökameran asetukset

Emissiivisyys	0,95
Ilman lämpötila	19,5 °C
Heijastuva lämpötila	18,8 °C



Mittauspiste 1	11,5°C
Mittausalue min	4,8°C
Mittausalue max	21,2°C

Korjausluokka: 4

Sisälämpötila	19
alipaineistettuna	-40
Paine-ero	
alipaineistettuna	Pascalia

Ulkolämpötila	Tuuli	Pilvisyys
-10	1 m/s	Kirkasta

Laskettu lämpötilaindeksi mitatusta alueen minimilämpötilasta 51

Laskettu lämpötilaindeksi mitatusta pistelämpötilasta 74

Kommentit:

Alipaineistettuna syntyi ilmavuotoja katossa olevan sähkörasian ympärille.

Helsinge skola paviljonki

4.3.2006

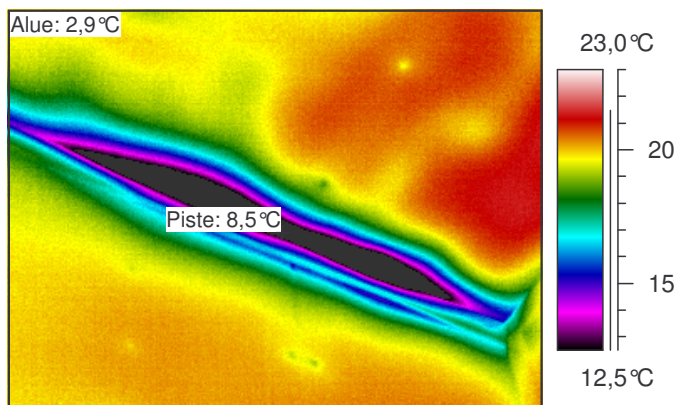
Siivouskomero

Työnumero	306016
-----------	--------

KUVAUS ALIPAINESTETTUNA

Lämpökameran asetukset

Emissiivisyys	0,95
Ilman lämpötila	19,5 °C
Heijastuva lämpötila	18,8 °C



Mittauspiste 1	8,5°C
Mittausalue min	2,9°C
Mittausalue max	21,5°C

Korjausluokka: 4

Sisälämpötila	19
alipaineistettuna	-40
Paine-ero	
alipaineistettuna	Pascal

Ulkolämpötila	Tuuli	Pilvisuus
-10	1 m/s	Kirkasta

Laskettu lämpötilaindeksi mitatusta alueen minimilämpötilasta 45

Laskettu lämpötilaindeksi mitatusta pistelämpötilasta 64

Kommentit:

Alipaineistettuna syntyi ilmavuotoa katonrajaan oviseinälle.

Helsinge skola paviljonki

4.3.2006

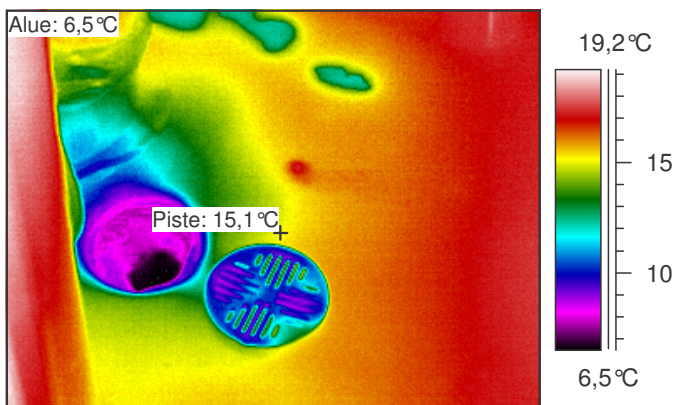
Henkilökunnan WC

Työnumero	306016
-----------	--------

KUVAUS ALIPAINESTETTUNA

Lämpökameran asetukset

Emissiivisyys	0,95
Ilman lämpötila	19,5 °C
Heijastuva lämpötila	18,8 °C



Mittauspiste 1	15,1 °C
Mittausalue min	6,5 °C
Mittausalue max	19,3 °C

Korjausluokka: 4

Sisälämpötila	19
alipaineistettuna	-40
Paine-ero	
alipaineistettuna	Pascal

Ulkolämpötila	Tuuli	Pilvisyys
-10	1 m/s	Kirkasta

Laskettu lämpötilaindeksi mitatusta alueen minimilämpötilasta	57
---	----

Laskettu lämpötilaindeksi mitatusta pistelämpötilasta	87
---	----

Kommentit:

Lattiakaivon hajulukko kuivunut, joten lattiakaivosta tuli kylmää ja haisevaa ilmaa.

Helsinge skola paviljonki

4.3.2006

Henkilökunnan WC

Työnumero 306016

KUVAUS ALIPAINESTETTUNA

Lämpökameran asetukset

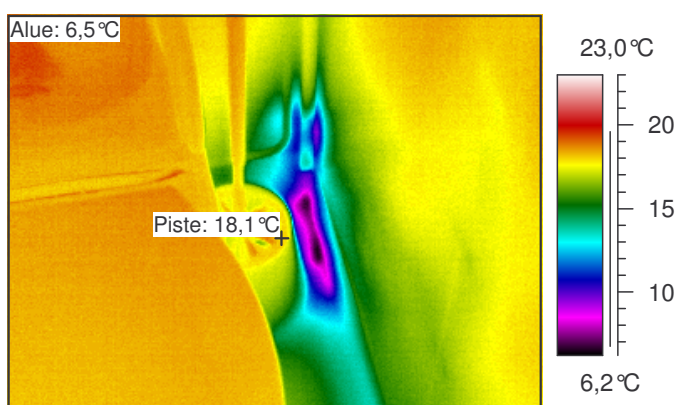
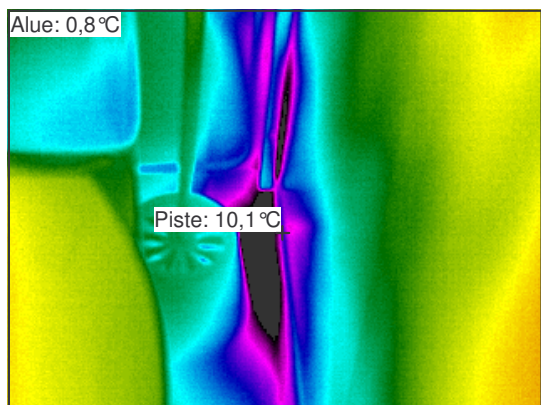
Emissiivisyys 0,95
Ilman lämpötila 19,5
Heijastuva lämpötila 18,8
°C



KUVAUS ILMANVAIHTO SAMMUTETTUNA

Lämpökameran asetukset

Emissiivisyys 0,95
Ilman lämpötila 24,0
Heijastuva lämpötila 23,0
°C



Mittauspiste 1	10,1°C
Mittausalue min	0,8°C
Mittausalue max	18,6°C

Korjausluokka: 1

Mittauspiste 1	18,1°C
Mittausalue min	6,5°C
Mittausalue max	19,7°C

Sisälämpötila 19
alipaineistettuna
Paine-ero -40
alipaineistettuna Pascalia

Ulkolämpötila	Tuuli	Pilvisyys
-10	1 m/s	Kirkasta

Laskettu lämpötilaindeksi mitatusta alueen minimilämpötilasta	37
---	----

Laskettu lämpötilaindeksi mitatusta pistelämpötilasta	69
---	----

Sisälämpö iv- 24
sammutettuna
Paine-ero iv- -2 Pascalia
sammutettuna

Ulkolämpötila	Tuuli	Pilvisyys
-14,7	1 m/s	1 m/s

Laskettu lämpötilaindeksi mitatusta alueen minimilämpötilasta	55
---	----

Laskettu lämpötilaindeksi mitatusta pistelämpötilasta	85
---	----

Kommentit:
Ilmavuotoa lattian nurkassa.

Helsinge skola paviljonki

4.3.2006

Henkilökunnan WC

Työnumero	306016
-----------	--------

KUVAUS ALIPAINESTETTUNA

Lämpökameran asetukset

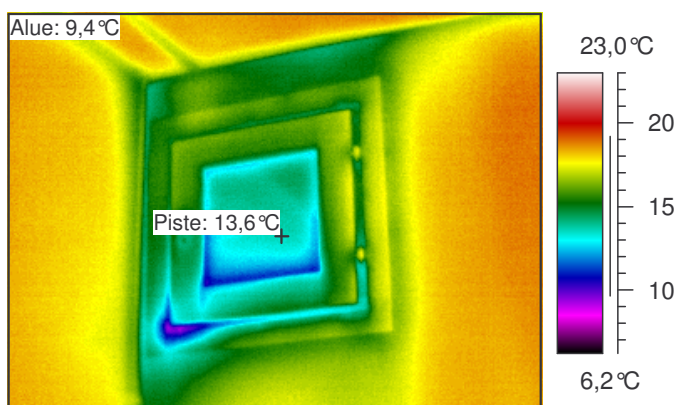
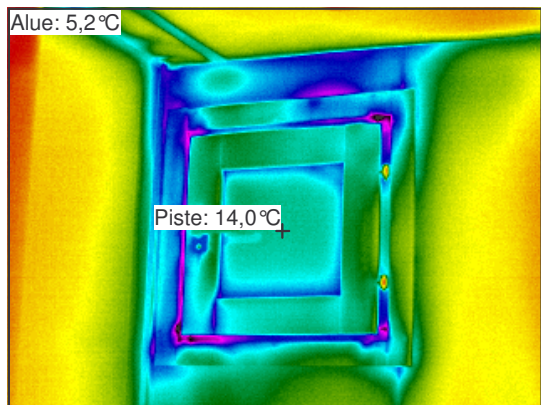
Emissiivisyys	0,95
Ilman lämpötila	19,5 °C
Heijastuva lämpötila	18,8 °C



KUVAUS ILMANVAIHTO SAMMUTETTUNA

Lämpökameran asetukset

Emissiivisyys	0,95
Ilman lämpötila	24,0 °C
Heijastuva lämpötila	23,0 °C



Mittauspiste 1	14,0°C
Mittausalue min	5,2°C
Mittausalue max	20,6°C

Korjausluokka: 1

Mittauspiste 1	13,6°C
Mittausalue min	9,4°C
Mittausalue max	19,2°C

Sisälämpötila	19
alipaineistettuna	-40
Paine-ero	Pascal
alipaineistettuna	Pascal

Sisälämpö iv-	24
sammutettuna	-2
Paine-ero iv-	Pascal
sammutettuna	Pascal

Ulkolämpötila	Tuuli	Pilvisyys
-10	1 m/s	Kirkasta

Ulkolämpötila	Tuuli	Pilvisyys
-14,7	1 m/s	1 m/s

Laskettu lämpötilaindeksi mitatusta alueen minimilämpötilasta	53
---	----

Laskettu lämpötilaindeksi mitatusta alueen minimilämpötilasta	62
---	----

Laskettu lämpötilaindeksi mitatusta pistelämpötilasta	83
---	----

Laskettu lämpötilaindeksi mitatusta pistelämpötilasta	73
---	----

Kommentit:

Ilmavuotoa ikkunan puitteen ja karmin välistä sekä karmin ja rungon välistä.

Helsinge skola paviljonki

4.3.2006

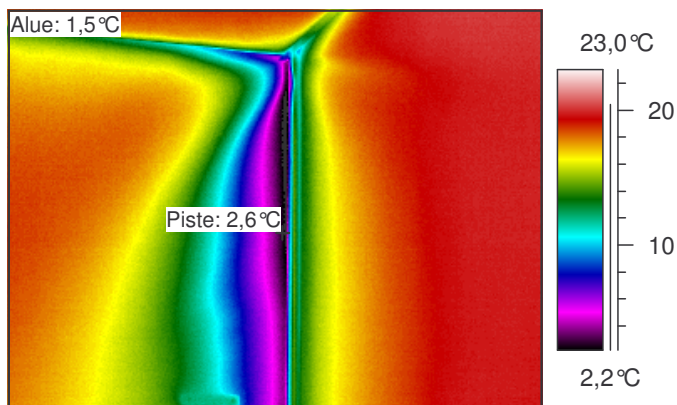
Henkilökunnan WC

Työnumero	306016
-----------	--------

KUVAUS ALIPAINESTETTUNA

Lämpökameran asetukset

Emissiivisyys	0,95
Ilman lämpötila	19,5 °C
Heijastuva lämpötila	18,8 °C



Mittauspiste 1	2,6°C
Mittausalue min	1,5°C
Mittausalue max	20,5°C

Korjausluokka: 2

Sisälämpötila	19
alipaineistettuna	-40
Paine-ero	
alipaineistettuna	Pascal

Ulkolämpötila	Tuuli	Pilvisuus
-10	1 m/s	Kirkasta

Laskettu lämpötilaindeksi mitatusta alueen minimilämpötilasta 40

Laskettu lämpötilaindeksi mitatusta pistelämpötilasta 43

Kommentit:

Alipaineistettuna ilmavuotoa seinänurkasta.

Helsinge skola paviljonki

4.3.2006

Opettajien huone.

Työnumero 306016

KUVAUS ALIPAINESTETTUNA

Lämpökameran asetukset

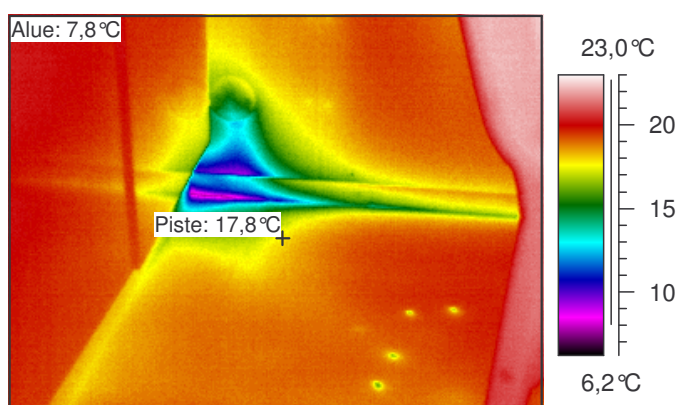
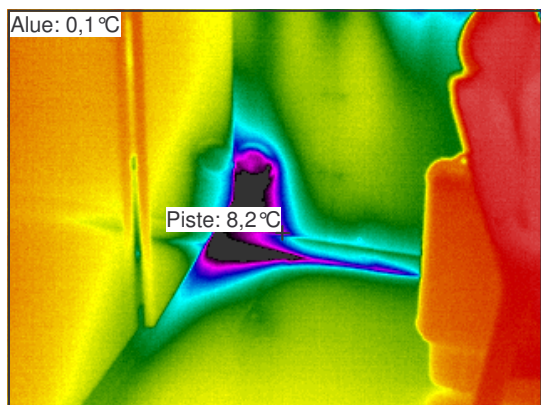
Emissiivisyys 0,95
Ilman lämpötila 19,5
Heijastuva lämpötila 18,8
°C



KUVAUS ILMANVAIHTO SAMMUTETTUNA

Lämpökameran asetukset

Emissiivisyys 0,95
Ilman lämpötila 24,0
Heijastuva lämpötila 23,0
°C



Mittauspiste 1	8,2 °C
Mittausalue min	0,1 °C
Mittausalue max	21,3 °C

Korjausluokka: 1

Mittauspiste 1	17,8 °C
Mittausalue min	7,8 °C
Mittausalue max	22,9 °C

Sisälämpötila 19
alipaineistettuna
Paine-ero -40
alipaineistettuna Pascalia

Ulkolämpötila	Tuuli	Pilvisyys
-10	1 m/s	Kirkasta

Laskettu lämpötilaindeksi mitatusta alueen minimilämpötilasta	35
---	----

Laskettu lämpötilaindeksi mitatusta pistelämpötilasta	63
---	----

Sisälämpö iv- 24
sammutettuna
Paine-ero iv- -2 Pascalia
sammutettuna

Ulkolämpötila	Tuuli	Pilvisyys
-14,7	1 m/s	1 m/s

Laskettu lämpötilaindeksi mitatusta alueen minimilämpötilasta	58
---	----

Laskettu lämpötilaindeksi mitatusta pistelämpötilasta	84
---	----

Kommentit:
Ilmavuotoa sähkörasiasta ja lattian rajasta.

Helsingin skola paviijonki

4.3.2006

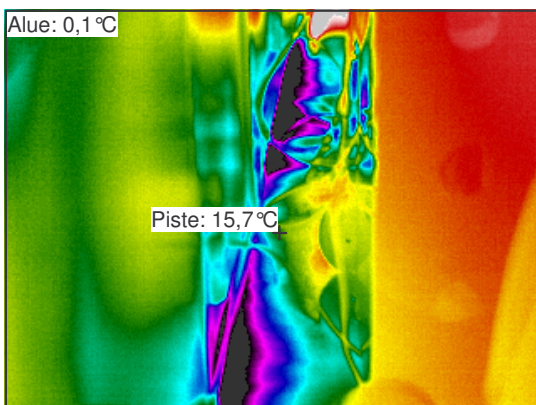
Opettajien huone.

Työnumero 306016

KUVAUS ALIPAINESTETTUNA

Lämpökameran asetukset

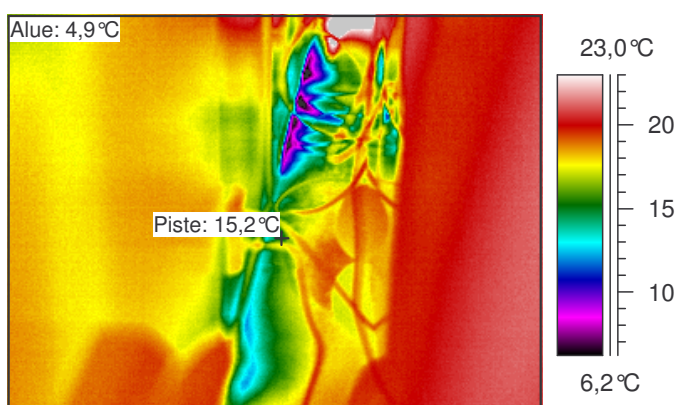
Emissiivisyys 0,95
Ilman lämpötila 19,5
Heijastuva lämpötila 18,8
°C



KUVAUS ILMANVAIHTO
SAMMUTETTUNA

Lämpökameran asetukset

Emissiivisyys 0,95
Ilman lämpötila 24,0
Heijastuva lämpötila 23,0
°C



Mittauspiste 1	15,7°C
Mittausalue min	0,1 °C
Mittausalue max	30,3 °C

Korjausluokka: 1

Mittauspiste 1	15,2°C
Mittausalue min	4,9°C
Mittausalue max	30,7°C

Sisälämpötila 19
alipaineistettuna
Paine-ero -40
alipaineistettuna Pascalia

Ulkolämpötila	Tuuli	Pilvisyys
-10	1 m/s	Kirkasta

Laskettu lämpötilaindeksi mitatusta alueen minimilämpötilasta	35
---	----

Laskettu lämpötilaindeksi mitatusta pistelämpötilasta	88
---	----

Sisälämpö iv-
sammutettuna 24
Paine-ero iv-
sammutettuna -2 Pascalia

Ulkolämpötila	Tuuli	Pilvisyys
-14,7	1 m/s	1 m/s

Laskettu lämpötilaindeksi mitatusta alueen minimilämpötilasta	51
---	----

Laskettu lämpötilaindeksi mitatusta pistelämpötilasta	77
---	----

Kommentit:

Ilmavuotoa ulkoseinän ja lattian rajasta lähes koko huoneen pituudelta.

Helsinge skola paviljonki

4.3.2006

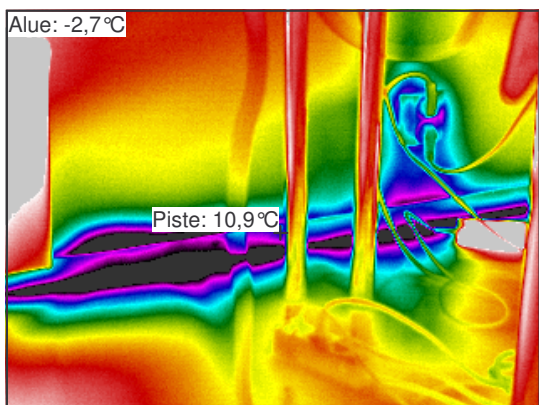
Opettajien huone

Työnumero 306016

KUVAUS ALIPAINESTETTUNA

Lämpökameran asetukset

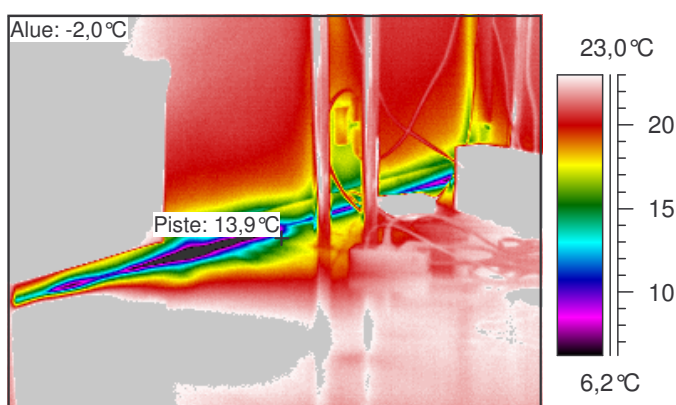
Emissiivisyys	0,95
Ilman lämpötila	19,5
Heijastuva lämpötila	18,8
	°C



KUVAUS ILMANVAIHTO SAMMUTETTUNA

Lämpökameran asetukset

Emissiivisyys	0,95
Ilman lämpötila	24,0
Heijastuva lämpötila	23,0
	°C



Mittauspiste 1	10,9°C
Mittausalue min	-2,7°C
Mittausalue max	44,1°C

Korjausluokka: 1

Mittauspiste 1	13,9°C
Mittausalue min	-2,0°C
Mittausalue max	68,0°C

Sisälämpötila	19
alipaineistettuna	
Paine-ero	-40
alipaineistettuna	Pascal

Sisälämpö iv-	24
sammutettuna	
Paine-ero iv-	-2
sammutettuna	Pascal

Ulkolämpötila	Tuuli	Pilvisyys
-10	1 m/s	Kirkasta

Ulkolämpötila	Tuuli	Pilvisyys
-14,7	1 m/s	1 m/s

Laskettu lämpötilaindeksi mitatusta alueen minimilämpötilasta 25

Laskettu lämpötilaindeksi mitatusta alueen minimilämpötilasta 33

Laskettu lämpötilaindeksi mitatusta pistelämpötilasta 72

Laskettu lämpötilaindeksi mitatusta pistelämpötilasta 74

Kommentit:

Voimakasta ilmavuotoa lattianrajasta.

Helsingin skola paviljonki

4.3.2006

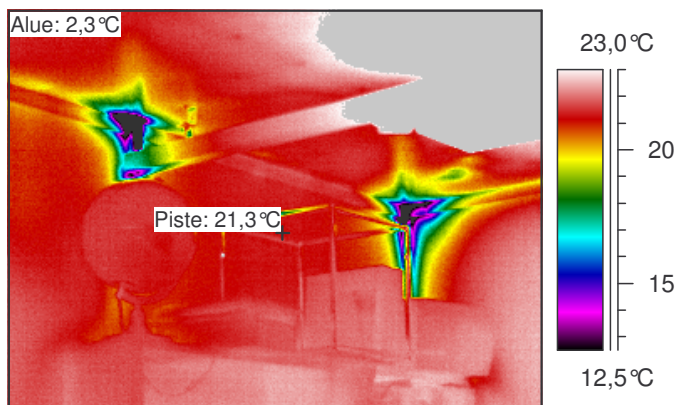
Opettajien huone.

Työnumero 306016

KUVAUS ALIPAINESTETTUNA

Lämpökameran asetukset

Emissiivisyys 0,95
Ilman lämpötila 19,5 °C
Heijastuva lämpötila 18,8 °C



Mittauspiste 1	21,3 °C
Mittausalue min	2,3 °C
Mittausalue max	43,5 °C

Korjausluokka: 2

Sisälämpötila 19
alipaineistettuna
Paine-ero -40
alipaineistettuna Pascalia

Ukolämpötila	Tuuli	Pilvisyys
-10	1 m/s	Kirkasta

Laskettu lämpötilaindeksi mitatusta alueen minimilämpötilasta 42

Laskettu lämpötilaindeksi mitatusta pistelämpötilasta 108

Kommentit:
Ilmavuotoa katonrajasta.

Helsinge skola paviljonki

4.3.2006

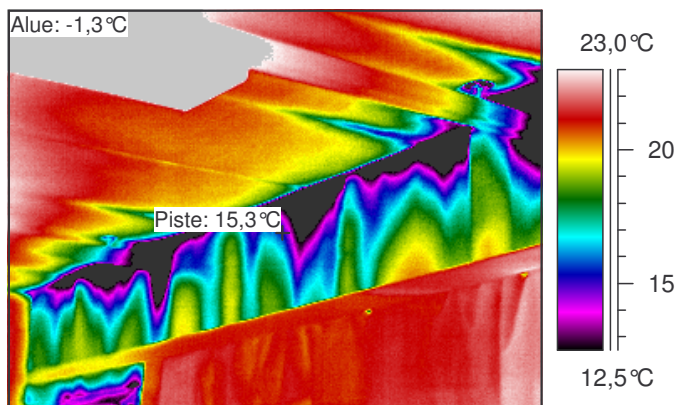
Opettajien huone.

Työnumero	306016
-----------	--------

KUVAUS ALIPAINESTETTUNA

Lämpökameran asetukset

Emissiivisyys	0,95
Ilman lämpötila	19,5 °C
Heijastuva lämpötila	18,8 °C



Mittauspiste 1	15,3°C
Mittausalue min	-1,3°C
Mittausalue max	79,2°C

Korjausluokka: 2

Sisälämpötila	19
alipaineistettuna	-40
Paine-ero	
alipaineistettuna	Pascal

Ulkolämpötila	Tuuli	Pilvisuus
-10	1 m/s	Kirkasta

Laskettu lämpötilaindeksi mitatusta alueen minimilämpötilasta 30

Laskettu lämpötilaindeksi mitatusta pistelämpötilasta 87

Kommentit:
Ilmavuotoa katonrajassa.

Helsinge skola paviljonki

4.3.2006

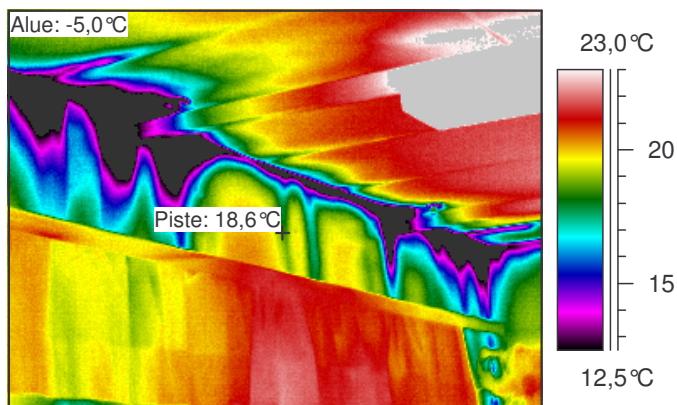
Opettajien huone.

Työnumero	306016
-----------	--------

KUVAUS ALIPAINESTETTUNA

Lämpökameran asetukset

Emissiivisyys	0,95
Ilman lämpötila	19,5 °C
Heijastuva lämpötila	18,8 °C



Mittauspiste 1	18,6°C
Mittausalue min	-5,0°C
Mittausalue max	31,6°C

Korjausluokka: 2

Sisälämpötila	19
alipaineistettuna	-40
Paine-ero	
alipaineistettuna	Pascal

Ukolämpötila	Tuuli	Pilvisuus
-10	1 m/s	Kirkasta

Laskettu lämpötilaindeksi mitatusta alueen minimilämpötilasta 17

Laskettu lämpötilaindeksi mitatusta pistelämpötilasta 99

Kommentit:
Ilmavuotoa katon rajasta.

Helsinge skola paviljonki

4.3.2006

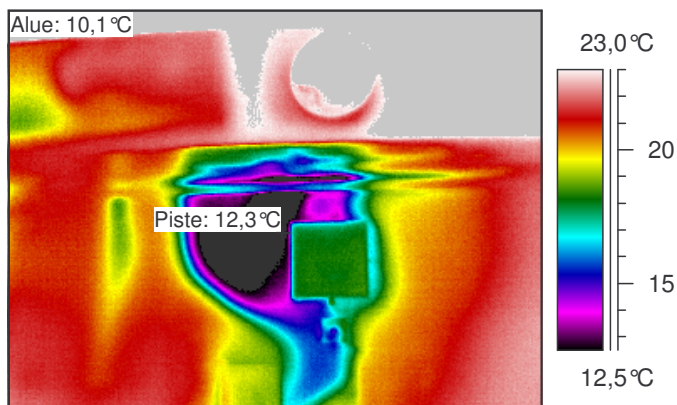
Opettajien huone.

Työnumero 306016

KUVAUS ALIPAINESTETTUNA

Lämpökameran asetukset

Emissiivisyys 0,95
Ilman lämpötila 19,5
Heijastuva lämpötila 18,8
°C
°C



Mittauspiste 1	12,3 °C
Mittausalue min	10,1 °C
Mittausalue max	43,4 °C

Korjausluokka: 4

Sisälämpötila 19
alipaineistettuna
Paine-ero -40
alipaineistettuna Pascalia

Ukolämpötila	Tuuli	Pilvisuus
-10	1 m/s	Kirkasta

Laskettu lämpötilaindeksi mitatusta alueen minimilämpötilasta 69

Laskettu lämpötilaindeksi mitatusta pistelämpötilasta 77

Kommentit:

Ilmavuoto väliseinässä.

Helsinge skola paviljonki

4.3.2006

Luokka 4

Työnumero	306016
-----------	--------

KUVAUS ALIPAINESTETTUNA

Lämpökameran asetukset

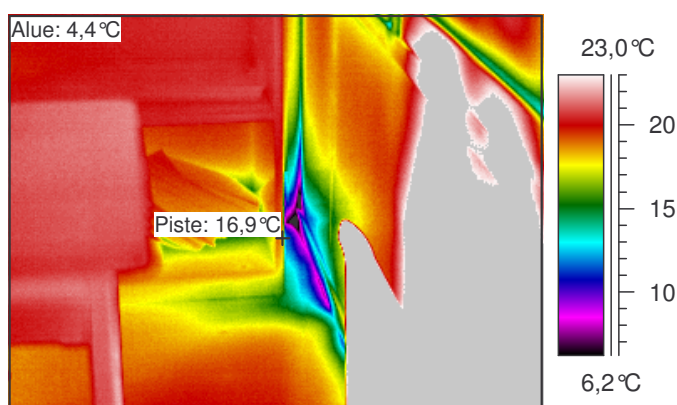
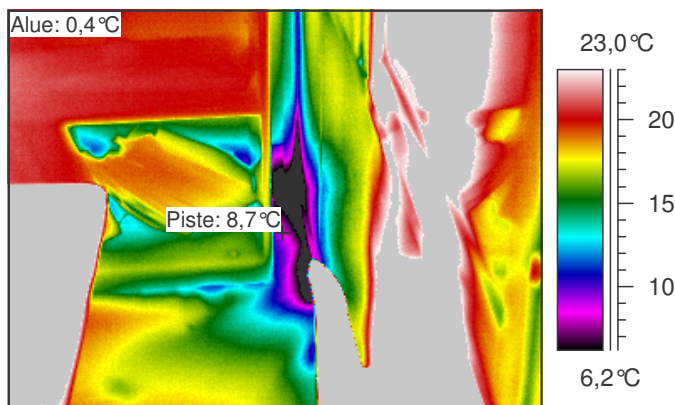
Emissiivisyys	0,95
Ilman lämpötila	19,5 °C
Heijastuva lämpötila	18,8 °C



KUVAUS ILMANVAIHTO SAMMUTETTUNA

Lämpökameran asetukset

Emissiivisyys	0,95
Ilman lämpötila	24,0 °C
Heijastuva lämpötila	23,0 °C



Mittauspiste 1	8,7°C
Mittausalue min	0,4°C
Mittausalue max	74,1°C

Korjausluokka: 1

Mittauspiste 1	16,9°C
Mittausalue min	4,4°C
Mittausalue max	55,5°C

Sisälämpötila	19
alipaineistettuna	
Paine-ero	-40
alipaineistettuna	Pascal

Ulkolämpötila	Tuuli	Pilvisyys
-10	1 m/s	Kirkasta

Laskettu lämpötilaindeksi mitatusta alueen minimilämpötilasta	36
---	----

Laskettu lämpötilaindeksi mitatusta pistelämpötilasta	64
---	----

Sisälämpö iv-	24
sammutettuna	
Paine-ero iv-	-2 Pascal
sammutettuna	

Ulkolämpötila	Tuuli	Pilvisyys
-14,7	1 m/s	1 m/s

Laskettu lämpötilaindeksi mitatusta alueen minimilämpötilasta	49
---	----

Laskettu lämpötilaindeksi mitatusta pistelämpötilasta	82
---	----

Kommentit:

Ilmavuotoa lattian nurkasta.

Helsinge skola paviljonki

4.3.2006

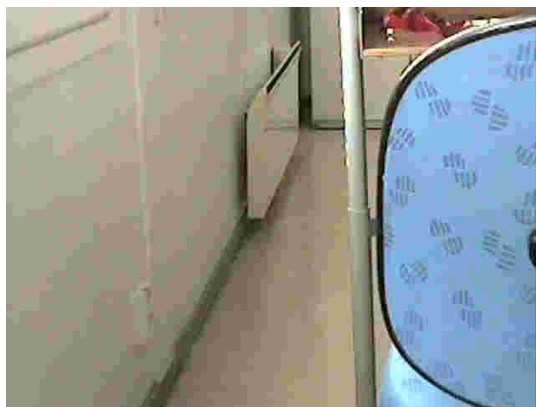
Luokka 4

Työnumero	306016
-----------	--------

KUVAUS ALIPAINESTETTUNA

Lämpökameran asetukset

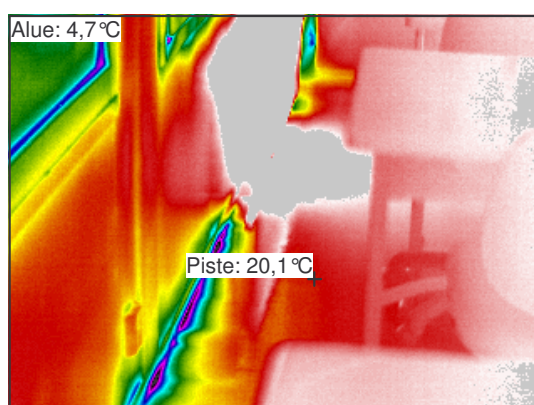
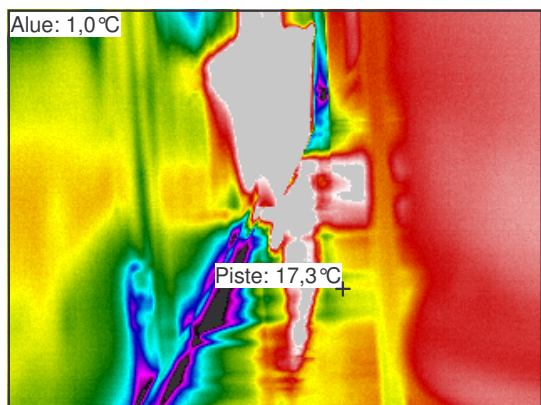
Emissiivisyys	0,95
Ilman lämpötila	19,5 °C
Heijastuva lämpötila	18,8 °C



KUVAUS ILMANVAIHTO SAMMUTETTUNA

Lämpökameran asetukset

Emissiivisyys	0,95
Ilman lämpötila	24,0 °C
Heijastuva lämpötila	23,0 °C



Mittauspiste 1	17,3°C
Mittausalue min	1,0°C
Mittausalue max	72,2°C

Korjausluokka: 1

Mittauspiste 1	20,1°C
Mittausalue min	4,7°C
Mittausalue max	48,2°C

Sisälämpötila	19
alipaineistettuna	
Paine-ero	-40
alipaineistettuna	Pascal

Sisälämpö iv-	24
sammutettuna	
Paine-ero iv-	-2
sammutettuna	Pascal

Ulkolämpötila	Tuuli	Pilvisyys
-10	1 m/s	Kirkasta

Ulkolämpötila	Tuuli	Pilvisyys
-14,7	1 m/s	1 m/s

Laskettu lämpötilaindeksi mitatusta alueen minimilämpötilasta 38

Laskettu lämpötilaindeksi mitatusta alueen minimilämpötilasta 50

Laskettu lämpötilaindeksi mitatusta pistelämpötilasta 94

Laskettu lämpötilaindeksi mitatusta pistelämpötilasta 90

Kommentit:
Ilavuotoa lattian rajasta.

Helsinge skola paviljonki

4.3.2006

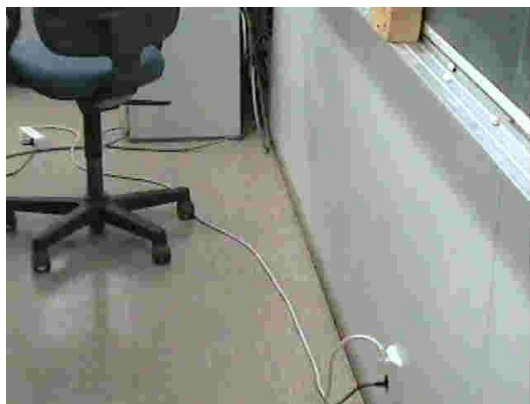
Luokka 4

Työnumero 306016

KUVAUS ALIPAINESTETTUNA

Lämpökameran asetukset

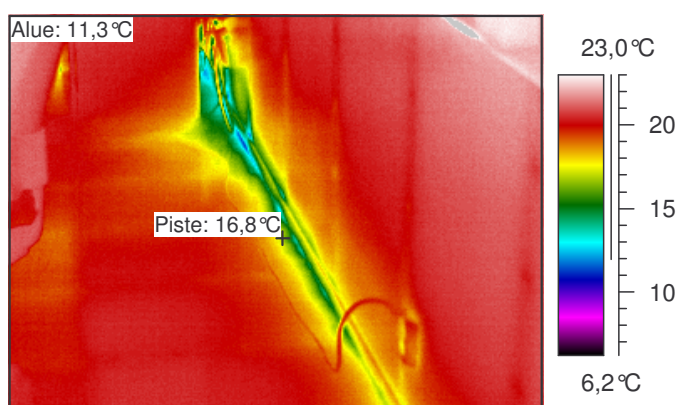
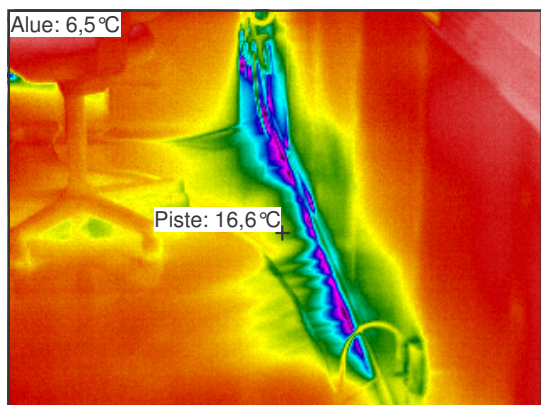
Emissiivisyys 0,95
Ilman lämpötila 19,5 °C
Heijastuva lämpötila 18,8 °C



KUVAUS ILMANVAIHTO SAMMUTETTUNA

Lämpökameran asetukset

Emissiivisyys 0,95
Ilman lämpötila 24,0 °C
Heijastuva lämpötila 23,0 °C



Mittauspiste 1	16,6 °C
Mittausalue min	6,5 °C
Mittausalue max	22,0 °C

Korjausluokka: 2

Mittauspiste 1	16,8 °C
Mittausalue min	11,3 °C
Mittausalue max	24,7 °C

Sisälämpötila 19
alipaineistettuna
Paine-ero -40
alipaineistettuna Pascalia

Sisälämpö iv- 24
sammutettuna
Paine-ero iv- -2 Pascalia
sammutettuna

Ulkolämpötila	Tuuli	Pilvisyys
-10	1 m/s	Kirkasta

Ulkolämpötila	Tuuli	Pilvisyys
-14,7	1 m/s	1 m/s

Laskettu lämpötilaindeksi mitatusta alueen minimilämpötilasta 57

Laskettu lämpötilaindeksi mitatusta alueen minimilämpötilasta 67

Laskettu lämpötilaindeksi mitatusta pistelämpötilasta 92

Laskettu lämpötilaindeksi mitatusta pistelämpötilasta 81

Kommentit:

Ilmavuotoa lattian rajasta päätyseinällä.

Helsinge skola paviljonki

4.3.2006

Luokka 4

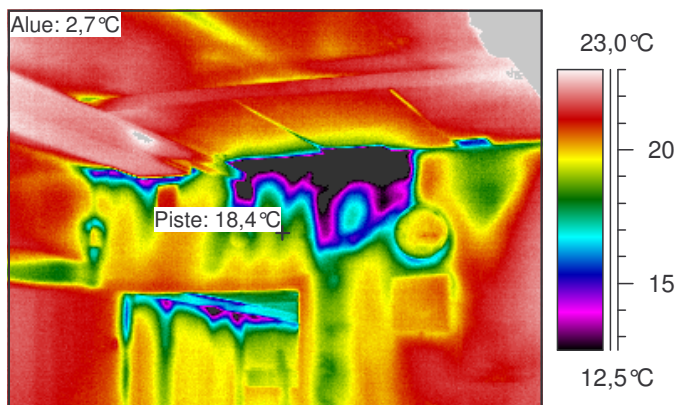
Työnumero 306016

KUVAUS ALIPAINESTETTUNA



Lämpökameran asetukset

Emissiivisyys 0,95
Ilman lämpötila 19,5
Heijastuva lämpötila 18,8
°C



Mittauspiste 1	18,4 °C
Mittausalue min	2,7 °C
Mittausalue max	26,0 °C

Korjausluokka: 2

Sisälämpötila 19
alipaineistettuna
Paine-ero -40
alipaineistettuna Pascalia

Ukolämpötila	Tuuli	Pilvisuus
-10	1 m/s	Kirkasta

Laskettu lämpötilaindeksi mitatusta
alueen minimilämpötilasta 44

Laskettu lämpötilaindeksi mitatusta
pistelämpötilasta 98

Kommentit:

Ilmavuotoa katon rajassa alipaineistettuna.

Helsinge skola paviljonki

4.3.2006

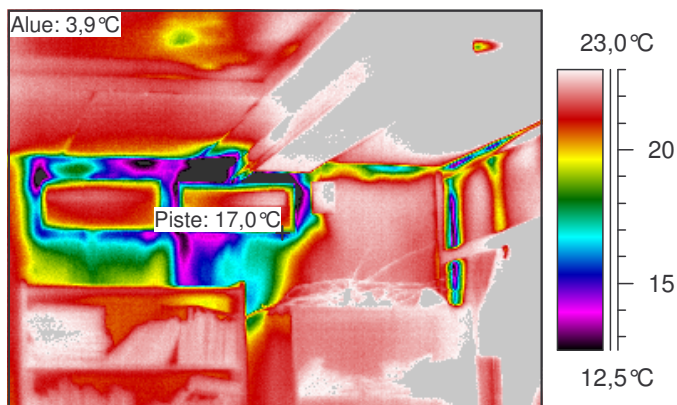
Luokka 4

Työnumero 306016

KUVAUS ALIPAINESTETTUNA

Lämpökameran asetukset

Emissiivisyys 0,95
Ilman lämpötila 19,5 °C
Heijastuva lämpötila 18,8 °C



Mittauspiste 1	17,0°C
Mittausalue min	3,9°C
Mittausalue max	26,3°C

Korjausluokka: 4

Sisälämpötila 19
alipaineistettuna
Paine-ero -40
alipaineistettuna Pascalia

Ulkolämpötila	Tuuli	Pilvisyys
-10	1 m/s	Kirkasta

Laskettu lämpötilaindeksi mitatusta alueen minimilämpötilasta 48

Laskettu lämpötilaindeksi mitatusta pistelämpötilasta 93

Kommentit:

Ilmavuotoa väliseinän sisällä tuloilmaventtiilien ympärillä.

Helsinge skola paviljonki

4.3.2006

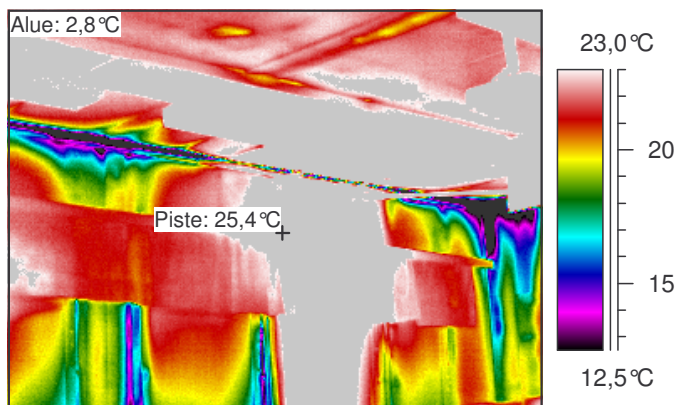
Luokka 4.

Työnumero 306016

KUVAUS ALIPAINESTETTUNA

Lämpökameran asetukset

Emissiivisyys 0,95
Ilman lämpötila 19,5
Heijastuva lämpötila 18,8
°C
°C



Mittauspiste 1	25,4 °C
Mittausalue min	2,8 °C
Mittausalue max	28,5 °C

Korjausluokka: 4

Sisälämpötila 19
alipaineistettuna
Paine-ero -40
alipaineistettuna Pascalia

Ukolämpötila	Tuuli	Pilvisyys
-10	1 m/s	Kirkasta

Laskettu lämpötilaindeksi mitatusta alueen minimilämpötilasta 44

Laskettu lämpötilaindeksi mitatusta pistelämpötilasta 122

Kommentit:

Ilmavuotoa katonrajassa alipaineistettuna.

Helsingin skola paviijonki

4.3.2006

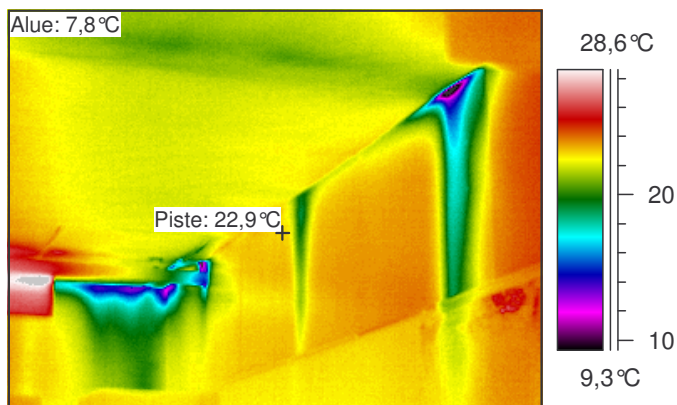
Luokka 4.

Työnumero 306016

KUVAUS ALIPAINESTETTUNA

Lämpökameran asetukset

Emissiivisyys 0,95
Ilman lämpötila 19,5
Heijastuva lämpötila 18,8
°C



Mittauspiste 1	22,9°C
Mittausalue min	7,8°C
Mittausalue max	29,6°C

Korjausluokka: 4

Sisälämpötila 19
alipaineistettuna
Paine-ero -40
alipaineistettuna Pascalia

Ukolämpötila	Tuuli	Pilvisyys
-10	1 m/s	Kirkasta

Laskettu lämpötilaindeksi mitatusta alueen minimilämpötilasta 61

Laskettu lämpötilaindeksi mitatusta pistelämpötilasta 113

Kommentit:

Alipaineistettuna ilmavuotoa katonrajassa.

Helsinge skola paviljonki

4.3.2006

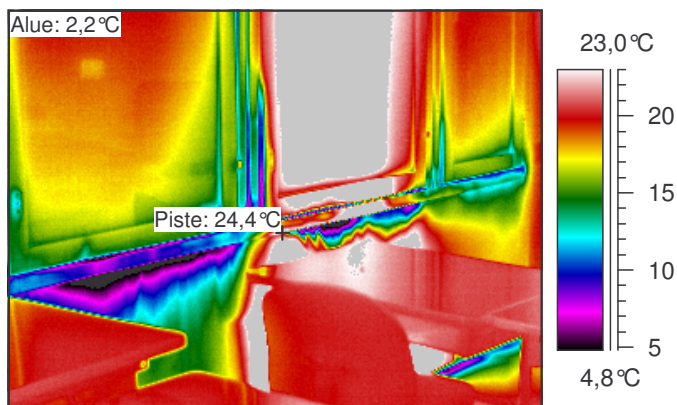
Luokka 4

Työnumero 306016

KUVAUS ALIPAINESTETTUNA

Lämpökameran asetukset

Emissiivisyys 0,95
Ilman lämpötila 19,5 °C
Heijastuva lämpötila 18,8 °C



Mittauspiste 1	24,4 °C
Mittausalue min	2,2 °C
Mittausalue max	50,8 °C

Korjausluokka: 4

Sisälämpötila 19
alipaineistettuna
Paine-ero -40
alipaineistettuna Pascalia

Ukolämpötila	Tuuli	Pilvisyys
-10	1 m/s	Kirkasta

Laskettu lämpötilaindeksi mitatusta alueen minimilämpötilasta 42

Laskettu lämpötilaindeksi mitatusta pistelämpötilasta 119

Kommentit:

Alipaineistettuna ilmavuotoa ikkunan karmin ja rungon välistä.

Helsinge skola paviljonki

4.3.2006

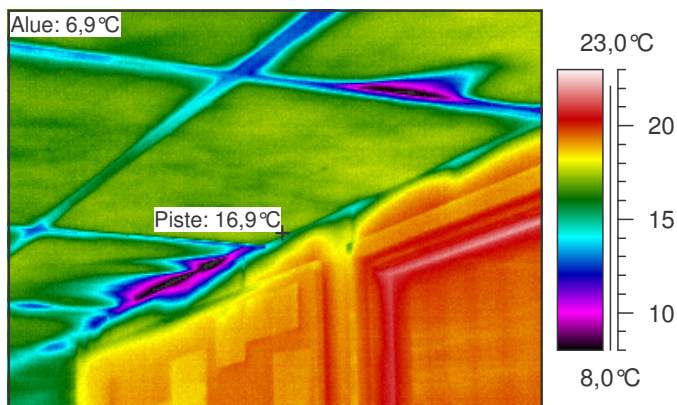
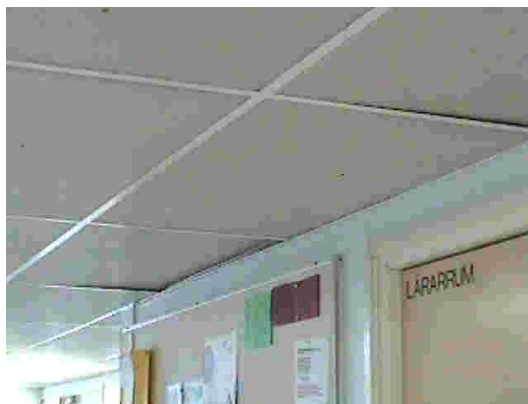
Käytävä

Työnumero 306016

KUVAUS ALIPAINESTETTUNA

Lämpökameran asetukset

Emissiivisyys 0,95
Ilman lämpötila 19,5
Heijastuva lämpötila 18,8
°C



Mittauspiste 1	16,9°C
Mittausalue min	6,9°C
Mittausalue max	22,2°C

Korjausluokka: 4

Sisälämpötila 19
alipaineistettuna
Paine-ero -40
alipaineistettuna Pascalia

Ukolämpötila	Tuuli	Pilvisyys
-10	1 m/s	Kirkasta

Laskettu lämpötilaindeksi mitatusta alueen minimilämpötilasta 58

Laskettu lämpötilaindeksi mitatusta pistelämpötilasta 93

Kommentit:

Alipaineistettuna ilmavuotoa yläpohjasta.

Helsinge skola paviljonki

4.3.2006

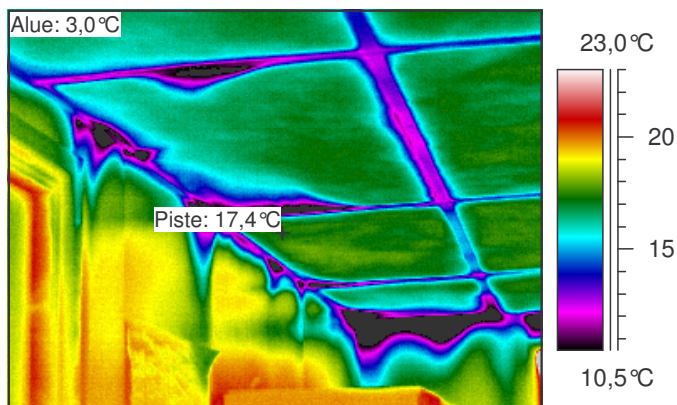
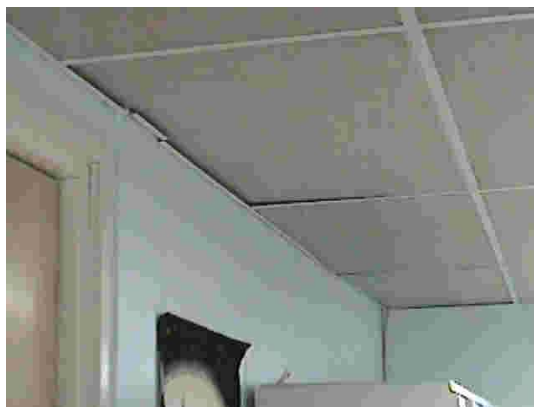
Käytävä

Työnumero 306016

KUVAUS ALIPAINESTETTUNA

Lämpökameran asetukset

Emissiivisyys 0,95
Ilman lämpötila 19,5
Heijastuva lämpötila 18,8
°C
°C



Mittauspiste 1	17,4°C
Mittausalue min	3,0°C
Mittausalue max	30,6°C

Korjausluokka: 2

Sisälämpötila 19
alipaineistettuna
Paine-ero -40
alipaineistettuna Pascalia

Ukolämpötila	Tuuli	Pilvisyys
-10	1 m/s	Kirkasta

Laskettu lämpötilaindeksi mitatusta alueen minimilämpötilasta 45

Laskettu lämpötilaindeksi mitatusta pistelämpötilasta 94

Kommentit:

Alipaineistettuna ilmavuotoa yläpohjasta.

Helsinge skola paviljonki

4.3.2006

Käytävä

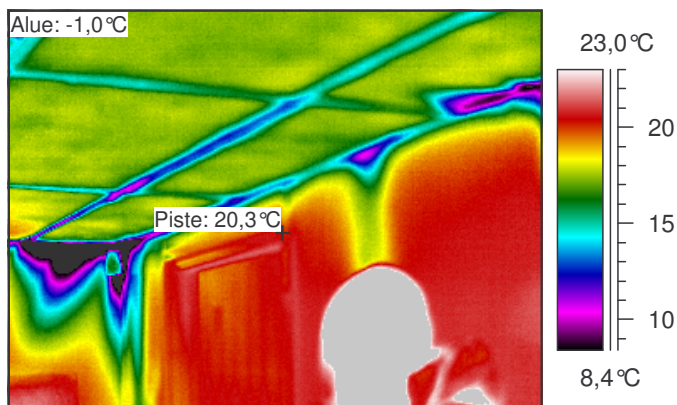
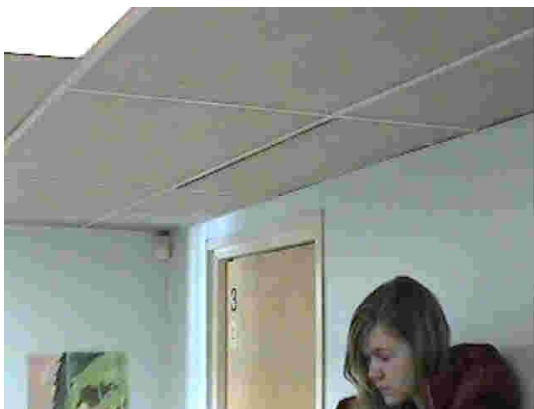
Työnumero

306016

KUVAUS ALIPAINESTETTUNA

Lämpökameran asetukset

Emissiivisyys 0,95
Ilman lämpötila 19,5
Heijastuva lämpötila 18,8
°C
°C



Mittauspiste 1	20,3 °C
Mittausalue min	-1,0 °C
Mittausalue max	35,4 °C

Korjausluokka: 1

Sisälämpötila 19
alipaineistettuna
Paine-ero -40
alipaineistettuna Pascalia

Ulkolämpötila	Tuuli	Pilvisyys
-10	1 m/s	Kirkasta

Laskettu lämpötilaindeksi mitatusta alueen minimilämpötilasta 31

Laskettu lämpötilaindeksi mitatusta pistelämpötilasta 105

Kommentit:

Alipaineistettuna ilmavuotoa yläpohjasta.

Helsinge skola paviljonki

4.3.2006

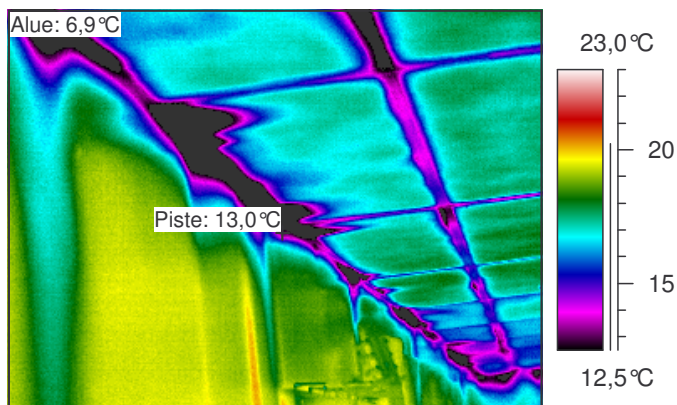
Käytävä

Työnumero 306016

KUVAUS ALIPAINESTETTUNA

Lämpökameran asetukset

Emissiivisyys 0,95
Ilman lämpötila 19,5
Heijastuva lämpötila 18,8
°C
°C



Mittauspiste 1	13,0°C
Mittausalue min	6,9°C
Mittausalue max	20,3°C

Korjausluokka: 2

Sisälämpötila 19
alipaineistettuna
Paine-ero -40
alipaineistettuna Pascalia

Ulkolämpötila	Tuuli	Pilvisyys
-10	1 m/s	Kirkasta

Laskettu lämpötilaindeksi mitatusta alueen minimilämpötilasta 58

Laskettu lämpötilaindeksi mitatusta pistelämpötilasta 79

Kommentit:

Alipaineistettuna ilmavuotoa yläpohjasta.

Helsinge skola paviljonki

4.3.2006

Käytävä

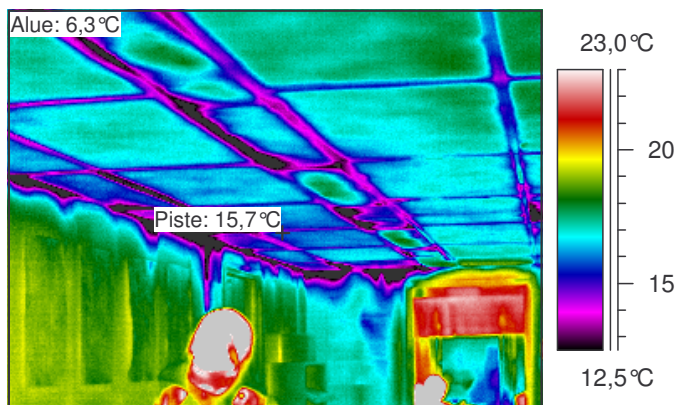
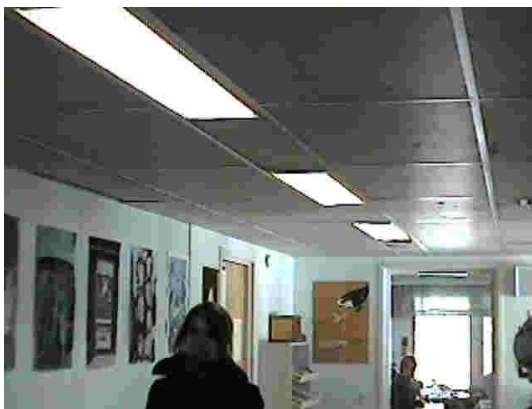
Työnumero

306016

KUVAUS ALIPAINESTETTUNA

Lämpökameran asetukset

Emissiivisyys 0,95
Ilman lämpötila 19,5 °C
Heijastuva lämpötila 18,8 °C



Mittauspiste 1	15,7°C
Mittausalue min	6,3°C
Mittausalue max	34,9°C

Korjausluokka: 2

Sisälämpötila 19
alipaineistettuna
Paine-ero -40
alipaineistettuna Pascalia

Ulkolämpötila	Tuuli	Pilvisyys
-10	1 m/s	Kirkasta

Laskettu lämpötilaindeksi mitatusta alueen minimilämpötilasta 56

Laskettu lämpötilaindeksi mitatusta pistelämpötilasta 89

Kommentit:

Alipaineistettuna ilmavuotoa yläpohjasta.

Helsinge skola paviljonki

4.3.2006

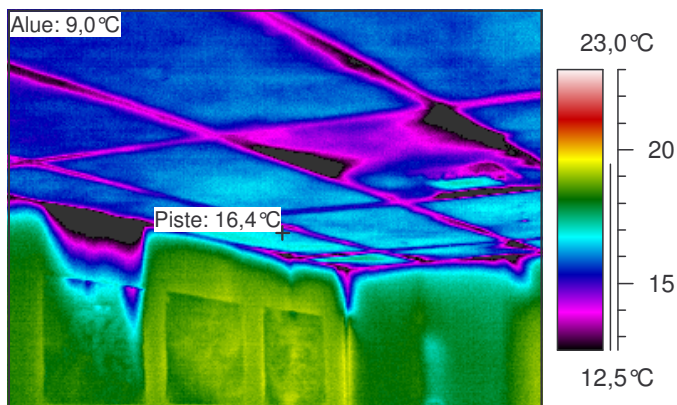
Käytävä

Työnumero 306016

KUVAUS ALIPAINESTETTUNA

Lämpökameran asetukset

Emissiivisyys 0,95
Ilman lämpötila 19,5
Heijastuva lämpötila 18,8
°C
°C



Mittauspiste 1	16,4°C
Mittausalue min	9,0°C
Mittausalue max	19,6°C

Korjausluokka: 4

Sisälämpötila 19
alipaineistettuna
Paine-ero -40
alipaineistettuna Pascalia

Ukolämpötila	Tuuli	Pilvisyys
-10	1 m/s	Kirkasta

Laskettu lämpötilaindeksi mitatusta alueen minimilämpötilasta 65

Laskettu lämpötilaindeksi mitatusta pistelämpötilasta 91

Kommentit:

Alipaineistettuna ilmavuotoa yläpohjasta.

Helsinge skola paviljonki

4.3.2006

Luokka 2

Työnumero	306016
-----------	--------

KUVAUS ALIPAINESTETTUNA

Lämpökameran asetukset

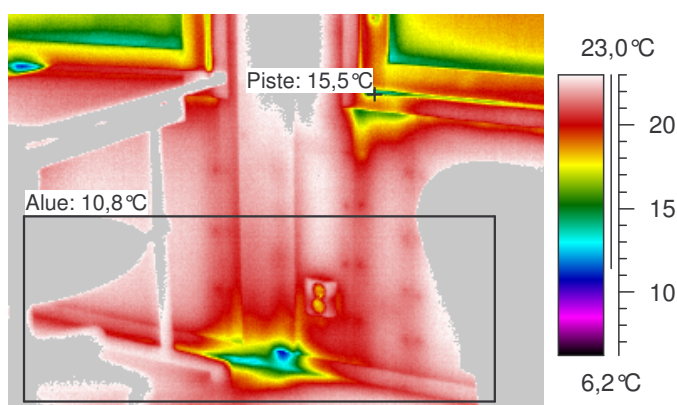
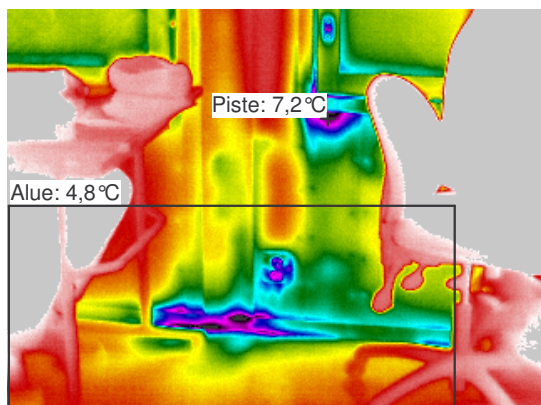
Emissiivisyys	0,95
Ilman lämpötila	19,5 °C
Heijastuva lämpötila	18,8 °C



KUVAUS ILMANVAIHTO SAMMUTETTUNA

Lämpökameran asetukset

Emissiivisyys	0,95
Ilman lämpötila	24,0 °C
Heijastuva lämpötila	23,0 °C



Mittauspiste 1	7,2°C
Mittausalue min	4,8°C
Mittausalue max	29,5°C

Korjausluokka: 2

Mittauspiste 1	15,5°C
Mittausalue min	10,8°C
Mittausalue max	27,4°C

Sisälämpötila	19
alipaineistettuna	-40
Paine-ero	Pascal
alipaineistettuna	Pascal

Sisälämpö iv-	24
sammutettuna	-2
Paine-ero iv-	Pascal
sammutettuna	Pascal

Ulkolämpötila	Tuuli	Pilvisyys
-10	1 m/s	Kirkasta

Ulkolämpötila	Tuuli	Pilvisyys
-14,7	1 m/s	1 m/s

Laskettu lämpötilaindeksi mitatusta alueen minimilämpötilasta	51
---	----

Laskettu lämpötilaindeksi mitatusta alueen minimilämpötilasta	66
---	----

Laskettu lämpötilaindeksi mitatusta pistelämpötilasta	59
---	----

Laskettu lämpötilaindeksi mitatusta pistelämpötilasta	78
---	----

Kommentit:

Ilmavuotoa lattianrajasta, sähkörasiasta ja ikkunan nurkassa karmin ja rungon välistä.

Helsinge skola paviljonki

4.3.2006

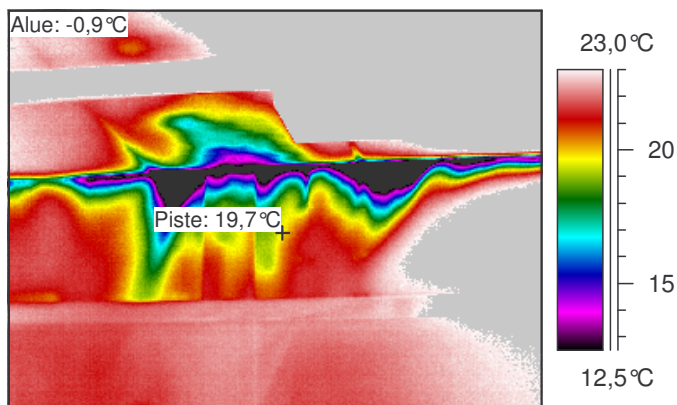
Luokka 2

Työnumero 306016

KUVAUS ALIPAINESTETTUNA

Lämpökameran asetukset

Emissiivisyys 0,95
Ilman lämpötila 19,5
Heijastuva lämpötila 18,8
°C
°C



Mittauspiste 1	19,7°C
Mittausalue min	-0,9°C
Mittausalue max	51,4°C

Korjausluokka: 1

Sisälämpötila 19
alipaineistettuna
Paine-ero -40
alipaineistettuna Pascalia

Ukolämpötila	Tuuli	Pilvisyys
-10	1 m/s	Kirkasta

Laskettu lämpötilaindeksi mitatusta alueen minimilämpötilasta 31

Laskettu lämpötilaindeksi mitatusta pistelämpötilasta 103

Kommentit:

Alipaineistettuna ilmavuotoa katonrajasta.

Helsinge skola paviljonki

4.3.2006

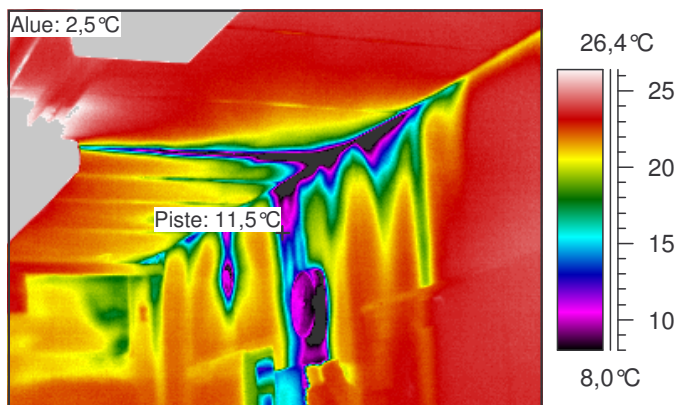
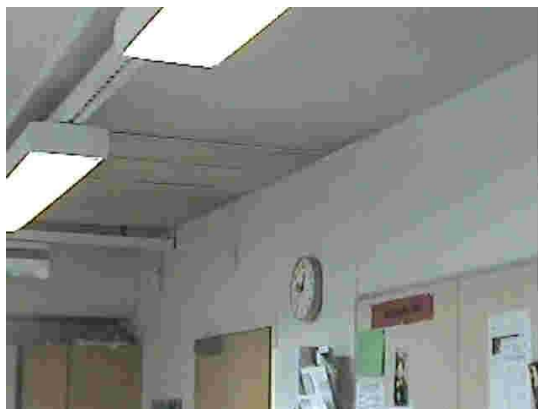
Luokka 2

Työnumero	306016
-----------	--------

KUVAUS ALIPAINESTETTUNA

Lämpökameran asetukset

Emissiivisyys	0,95
Ilman lämpötila	19,5 °C
Heijastuva lämpötila	18,8 °C



Mittauspiste 1	11,5°C
Mittausalue min	2,5°C
Mittausalue max	42,7°C

Korjausluokka: 2

Sisälämpötila	19
alipaineistettuna	-40
Paine-ero	Pascal
alipaineistettuna	Pascal

Ulkolämpötila	Tuuli	Pilvisuus
-10	1 m/s	Kirkasta

Laskettu lämpötilaindeksi mitatusta alueen minimilämpötilasta 43

Laskettu lämpötilaindeksi mitatusta pistelämpötilasta 74

Kommentit:

Alipaineistettuna ilmavuotoa yläpohjasta ja kellon sähköjen läpiviennistä.

Helsinge skola paviljonki

4.3.2006

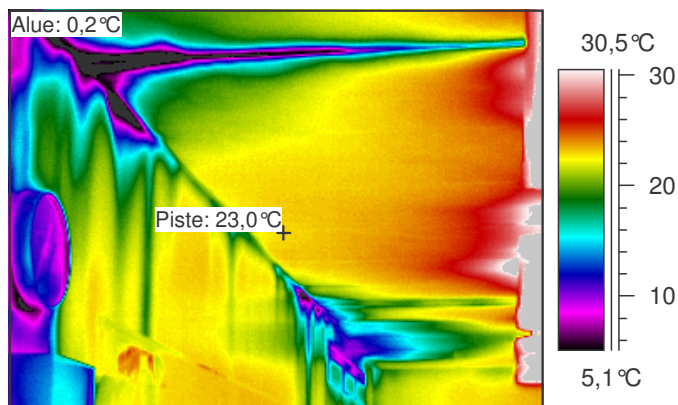
Luokka 2

Työnumero 306016

KUVAUS ALIPAINESTETTUNA

Lämpökameran asetukset

Emissiivisyys 0,95
Ilman lämpötila 19,5
Heijastuva lämpötila 18,8
°C
°C



Mittauspiste 1	23,0°C
Mittausalue min	0,2°C
Mittausalue max	48,2°C

Korjausluokka: 1

Sisälämpötila 19
alipaineistettuna
Paine-ero -40
alipaineistettuna Pascalia

Ulkolämpötila	Tuuli	Pilvisyys
-10	1 m/s	Kirkasta

Laskettu lämpötilaindeksi mitatusta alueen minimilämpötilasta 35

Laskettu lämpötilaindeksi mitatusta pistelämpötilasta 114

Kommentit:

Alipaineistettuna ilmavuotoa yläpohjasta.

Helsinge skola paviljonki

4.3.2006

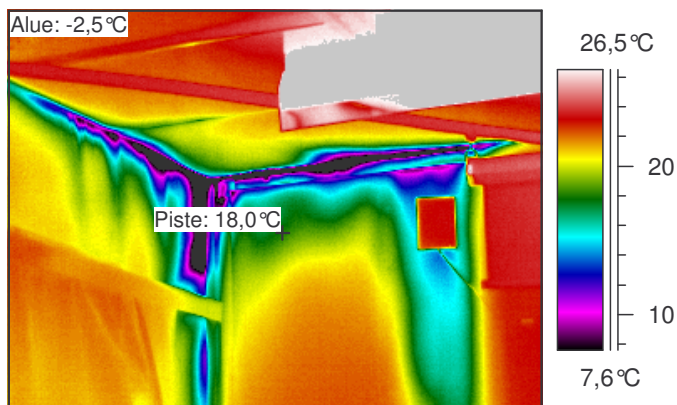
Luokka 2

Työnumero	306016
------------------	--------

KUVAUS ALIPAINESTETTUNA

Lämpökameran asetukset

Emissiivisyys	0,95
Ilman lämpötila	19,5 °C
Heijastuva lämpötila	18,8 °C



Mittauspiste 1	18,0 °C
Mittausalue min	-2,5 °C
Mittausalue max	57,5 °C

Korjausluokka: 1

Sisälämpötila	19
alipaineistettuna	-40
Paine-ero	
alipaineistettuna	Pascalia

Ulkolämpötila	Tuuli	Pilvisyys
-10	1 m/s	Kirkasta

Laskettu lämpötilaindeksi mitatusta alueen minimilämpötilasta	26
---	----

Laskettu lämpötilaindeksi mitatusta pistelämpötilasta	97
---	----

Kommentit:

Alipaineistettuna ilmavuotoa yläpohjasta.

Helsinge skola paviljonki

4.3.2006

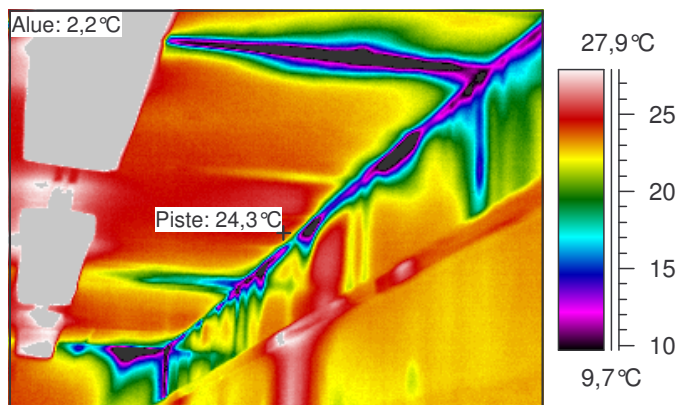
Luokka 2

Työnumero 306016

KUVAUS ALIPAINESTETTUNA

Lämpökameran asetukset

Emissiivisyys 0,95
Ilman lämpötila 19,5 °C
Heijastuva lämpötila 18,8 °C



Mittauspiste 1	24,3 °C
Mittausalue min	2,2 °C
Mittausalue max	45,3 °C

Korjausluokka: 2

Sisälämpötila 19
alipaineistettuna
Paine-ero -40
alipaineistettuna Pascalia

Ukolämpötila	Tuuli	Pilvisyys
-10	1 m/s	Kirkasta

Laskettu lämpötilaindeksi mitatusta alueen minimilämpötilasta 42

Laskettu lämpötilaindeksi mitatusta pistelämpötilasta 118

Kommentit:

Alipaineistettuna ilmavuotoa yläpohjasta.

Helsinge skola paviljonki

4.3.2006

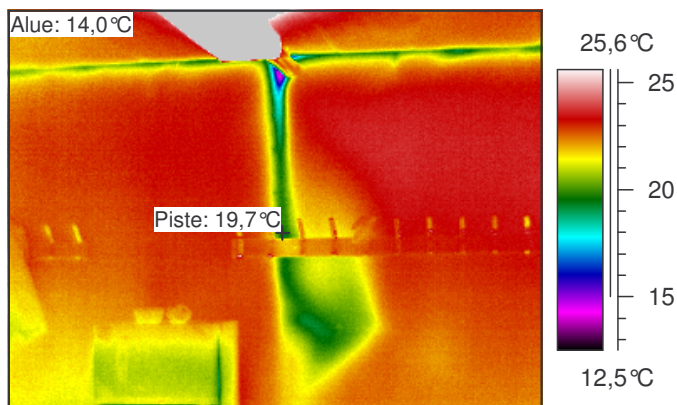
Luokka 2

Työnumero	306016
------------------	--------

KUVAUS ALIPAINESTETTUNA

Lämpökameran asetukset

Emissiivisyys	0,95
Ilman lämpötila	19,5 °C
Heijastuva lämpötila	18,8 °C



Mittauspiste 1	19,7°C
Mittausalue min	14,0°C
Mittausalue max	42,4°C

Korjausluokka: 4

Sisälämpötila	19
alipaineistettuna	-40
Paine-ero	
alipaineistettuna	Pascalia

Ukolämpötila	Tuuli	Pilvisyys
-10	1 m/s	Kirkasta

Laskettu lämpötilaindeksi mitatusta alueen minimilämpötilasta	83
---	----

Laskettu lämpötilaindeksi mitatusta pistelämpötilasta	102
---	-----

Kommentit:

Seinän sisällä ilmavuotoa yläpohjasta.

Helsinge skola paviljonki

4.3.2006

Luokka 2

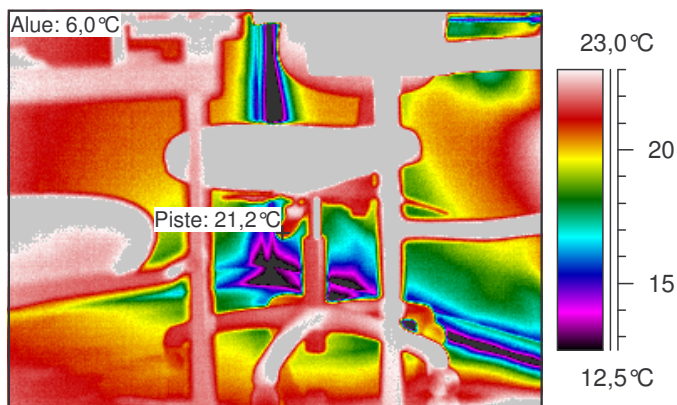
Työnumero 306016

KUVAUS ALIPAINESTETTUNA



Lämpökameran asetukset

Emissiivisyys 0,95
Ilman lämpötila 19,5 °C
Heijastuva lämpötila 18,8 °C



Mittauspiste 1	21,2 °C
Mittausalue min	6,0 °C
Mittausalue max	34,3 °C

Korjausluokka: 4

Sisälämpötila 19
alipaineistettuna
Paine-ero -40
alipaineistettuna Pascalia

Ukolämpötila	Tuuli	Pilvisyys
-10	1 m/s	Kirkasta

Laskettu lämpötilaindeksi mitatusta alueen minimilämpötilasta 55

Laskettu lämpötilaindeksi mitatusta pistelämpötilasta 107

Kommentit:

Alipaineistettuna ilmavuotoa lattian rajassa.

Helsinge skola paviljonki

4.3.2006

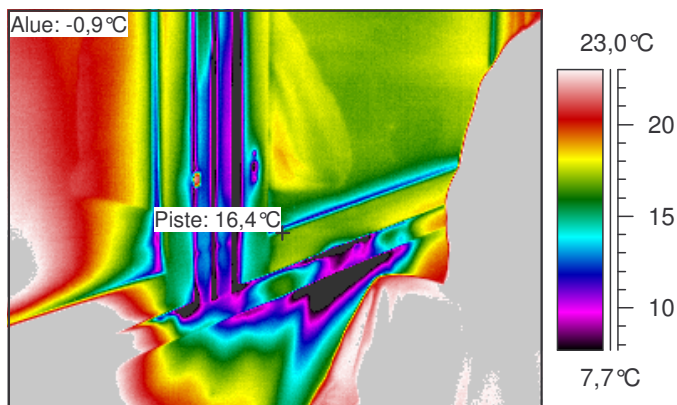
Luokka 2

Työnumero	306016
------------------	--------

KUVAUS ALIPAINESTETTUNA

Lämpökameran asetukset

Emissiivisyys	0,95
Ilman lämpötila	19,5 °C
Heijastuva lämpötila	18,8 °C



Mittauspiste 1	16,4 °C
Mittausalue min	-0,9 °C
Mittausalue max	36,2 °C

Korjausluokka: 2

Sisälämpötila	19
alipaineistettuna	-40
Paine-ero	
alipaineistettuna	Pascalia

Ukolämpötila	Tuuli	Pilvisuus
-10	1 m/s	Kirkasta

Laskettu lämpötilaindeksi mitatusta alueen minimilämpötilasta	31
---	----

Laskettu lämpötilaindeksi mitatusta pistelämpötilasta	91
---	----

Kommentit:

Alipaineistettuna ilmavuotoa ikkunan puitteen ja karmin välistä sekä karmin ja rungon välistä.

Helsinge skola paviljonki

4.3.2006

Luokka 2

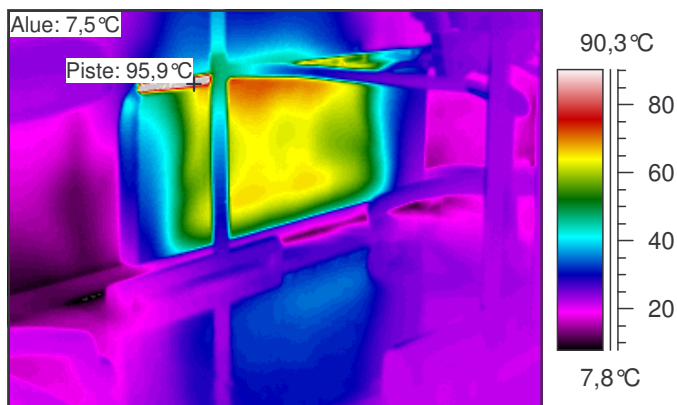
Työnumero 306016

KUVAUS ALIPAINESTETTUNA



Lämpökameran asetukset

Emissiivisyys 0,95
Ilman lämpötila 19,5 °C
Heijastuva lämpötila 18,8 °C



Mittauspiste 1	95,9°C
Mittausalue min	7,5°C
Mittausalue max	106,0°C

Korjausluokka: 4

Sisälämpötila 19
alipaineistettuna
Paine-ero -40
alipaineistettuna Pascalia

Ulkolämpötila	Tuuli	Pilvisyys
-10	1 m/s	Kirkasta

Laskettu lämpötilaindeksi mitatusta alueen minimilämpötilasta 60

Laskettu lämpötilaindeksi mitatusta pistelämpötilasta 365

Kommentit:

Lattian rajassa alipaineistettuna ilmapuotoa.
Lämmityspatterit hyvin kuuma.

Helsinge skola paviljonki

4.3.2006

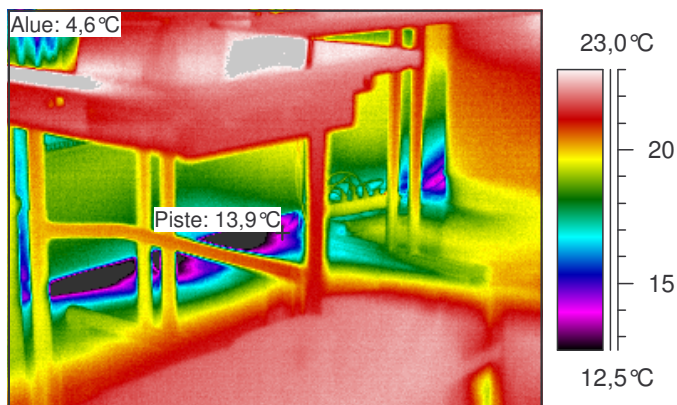
Luokka 2

Työnumero 306016

KUVAUS ALIPAINESTETTUNA

Lämpökameran asetukset

Emissiivisyys 0,95
Ilman lämpötila 19,5 °C
Heijastuva lämpötila 18,8 °C



Mittauspiste 1	13,9 °C
Mittausalue min	4,6 °C
Mittausalue max	23,8 °C

Korjausluokka: 4

Sisälämpötila 19
alipaineistettuna
Paine-ero -40
alipaineistettuna Pascalia

Ukolämpötila	Tuuli	Pilvisuus
-10	1 m/s	Kirkasta

Laskettu lämpötilaindeksi mitatusta alueen minimilämpötilasta 51

Laskettu lämpötilaindeksi mitatusta pistelämpötilasta 83

Kommentit:

Alipaineistettuna ilmavuotoa lattian rajassa.

Helsinge skola paviljonki

4.3.2006

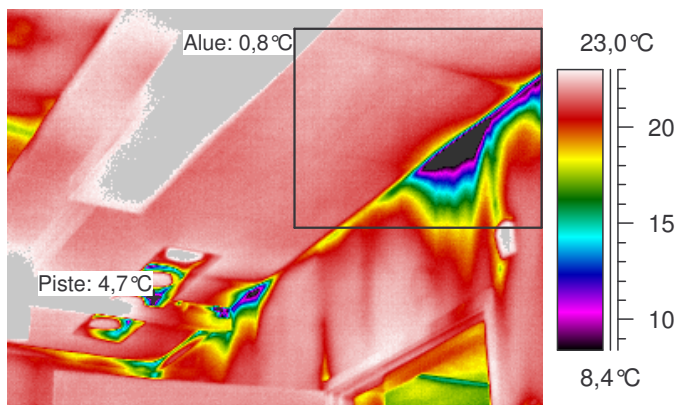
Luokka 1

Työnumero	306016
------------------	--------

KUVAUS ALIPAINESTETTUNA

Lämpökameran asetukset

Emissiivisyys	0,95
Ilman lämpötila	19,5 °C
Heijastuva lämpötila	18,8 °C



Mittauspiste 1	4,7°C
Mittausalue min	0,8°C
Mittausalue max	25,4°C

Korjausluokka: 1

Sisälämpötila	19
alipaineistettuna	-40
Paine-ero	
alipaineistettuna	Pascalia

Ukolämpötila	Tuuli	Pilvisyys
-10	1 m/s	Kirkasta

Laskettu lämpötilaindeksi mitatusta alueen minimilämpötilasta	37
---	----

Laskettu lämpötilaindeksi mitatusta pistelämpötilasta	51
---	----

Kommentit:

Alipaineistettuna ilmavuotoa katonrajassa sekä ilmanvaihtoventtiilien läpivientien ympärillä.

Helsinge skola paviljonki

4.3.2006

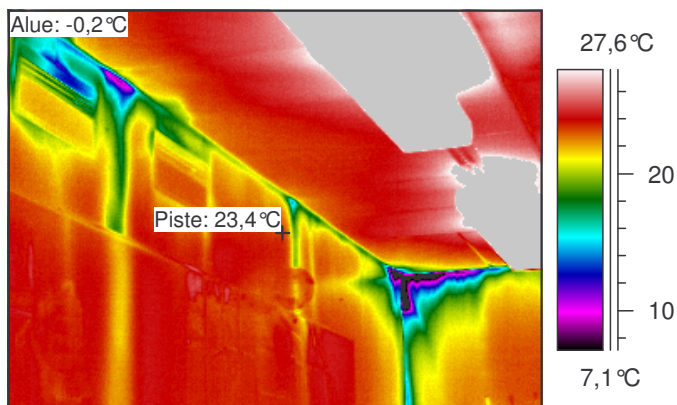
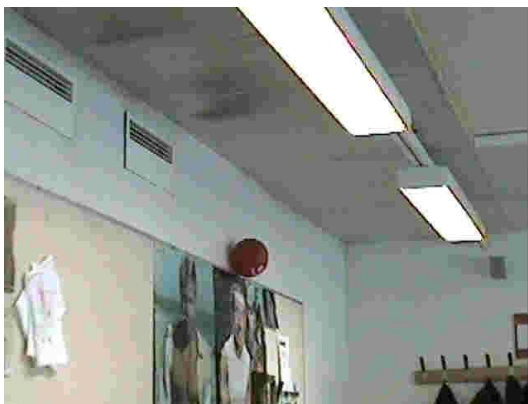
Luokka 1

Työnumero 306016

KUVAUS ALIPAINESTETTUNA

Lämpökameran asetukset

Emissiivisyys 0,95
Ilman lämpötila 19,5
Heijastuva lämpötila 18,8
°C



Mittauspiste 1	23,4 °C
Mittausalue min	-0,2 °C
Mittausalue max	43,2 °C

Korjausluokka: 1

Sisälämpötila 19
alipaineistettuna
Paine-ero -40
alipaineistettuna Pascalia

Ukolämpötila	Tuuli	Pilvisyys
-10	1 m/s	Kirkasta

Laskettu lämpötilaindeksi mitatusta alueen minimilämpötilasta 34

Laskettu lämpötilaindeksi mitatusta pistelämpötilasta 115

Kommentit:

Alipaineistettuna ilmavuotoa katon rajassa.

Helsinge skola paviljonki

4.3.2006

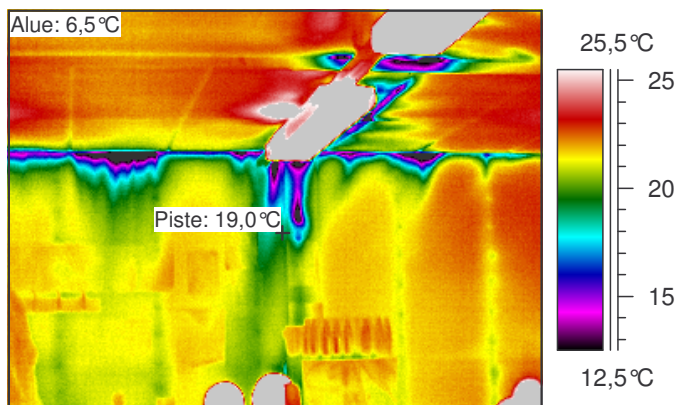
Luokka 1

Työnumero 306016

KUVAUS ALIPAINESTETTUNA

Lämpökameran asetukset

Emissiivisyys 0,95
Ilman lämpötila 19,5
Heijastuva lämpötila 18,8
°C
°C



Mittauspiste 1	19,0°C
Mittausalue min	6,5°C
Mittausalue max	36,7°C

Korjausluokka: 4

Sisälämpötila 19
alipaineistettuna
Paine-ero -40
alipaineistettuna Pascalia

Ukolämpötila	Tuuli	Pilvisyys
-10	1 m/s	Kirkasta

Laskettu lämpötilaindeksi mitatusta alueen minimilämpötilasta 57

Laskettu lämpötilaindeksi mitatusta pistelämpötilasta 100

Kommentit:

Alipaineistettuna ilmavuotoa yläpohjasta.

Helsinge skola paviljonki

4.3.2006

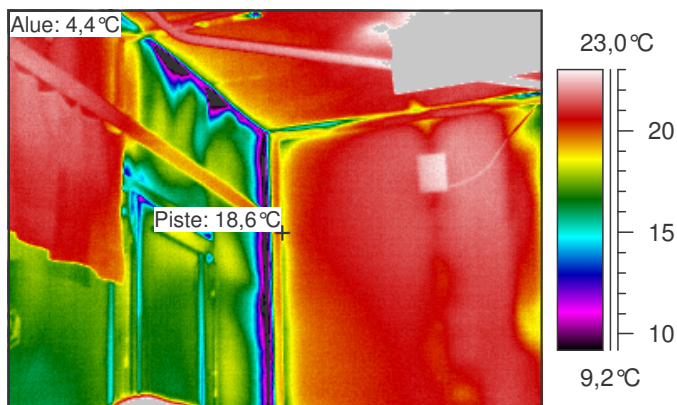
Luokka 1

Työnumero	306016
------------------	--------

KUVAUS ALIPAINESTETTUNA

Lämpökameran asetukset

Emissiivisyys 0,95
Ilman lämpötila 19,5
Heijastuva lämpötila 18,8
°C



Mittauspiste 1	18,6°C
Mittausalue min	4,4°C
Mittausalue max	54,9°C

Korjausluokka: 4

Sisälämpötila 19
alipaineistettuna
Paine-ero -40
alipaineistettuna Pascalia

Ulkolämpötila	Tuuli	Pilvisyys
-10	1 m/s	Kirkasta

Laskettu lämpötilaindeksi mitatusta alueen minimilämpötilasta	50
---	----

Laskettu lämpötilaindeksi mitatusta pistelämpötilasta	99
---	----

Kommentit:

Alipaineistettuna ilmavuotoa seinän nurkasta ja katon rajasta.

Helsinge skola paviljonki

4.3.2006

Luokka 1

Työnumero 306016

KUVAUS ALIPAINESTETTUNA

Lämpökameran asetukset

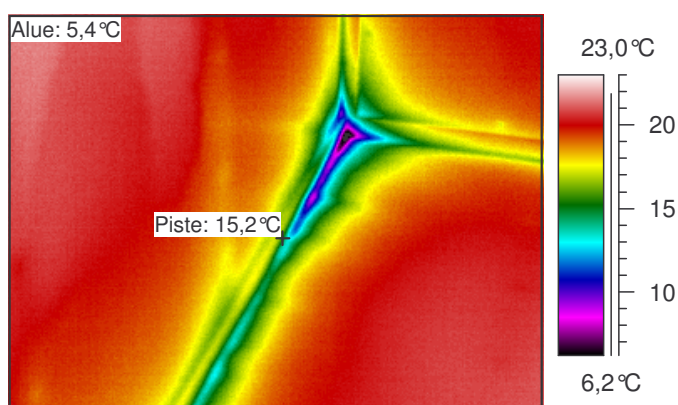
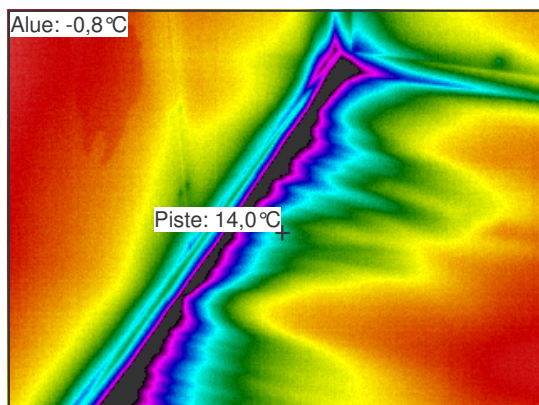
Emissiivisyys 0,95
Ilman lämpötila 19,5
Heijastuva lämpötila 18,8
°C



KUVAUS ILMANVAIHTO
SAMMUTETTUNA

Lämpökameran asetukset

Emissiivisyys 0,95
Ilman lämpötila 24,0
Heijastuva lämpötila 23,0
°C



Mittauspiste 1	14,0°C
Mittausalue min	-0,8°C
Mittausalue max	20,9°C

Korjausluokka: 1

Mittauspiste 1	15,2°C
Mittausalue min	5,4°C
Mittausalue max	21,9°C

Sisälämpötila 19
alipaineistettuna
Paine-ero -40
alipaineistettuna
Pascalia

Ulkolämpötila	Tuuli	Pilvisyys
-10	1 m/s	Kirkasta

Laskettu lämpötilaindeksi mitatusta alueen minimilämpötilasta	32
---	----

Laskettu lämpötilaindeksi mitatusta pistelämpötilasta	83
---	----

Sisälämpö iv- 24
sammutettuna
Paine-ero iv- -2 Pascalia
sammutettuna

Ulkolämpötila	Tuuli	Pilvisyys
-14,7	1 m/s	1 m/s

Laskettu lämpötilaindeksi mitatusta alueen minimilämpötilasta	52
---	----

Laskettu lämpötilaindeksi mitatusta pistelämpötilasta	77
---	----

Kommentit:
Ilmavuotoa lattian rajasta.

Helsinge skola paviljonki

4.3.2006

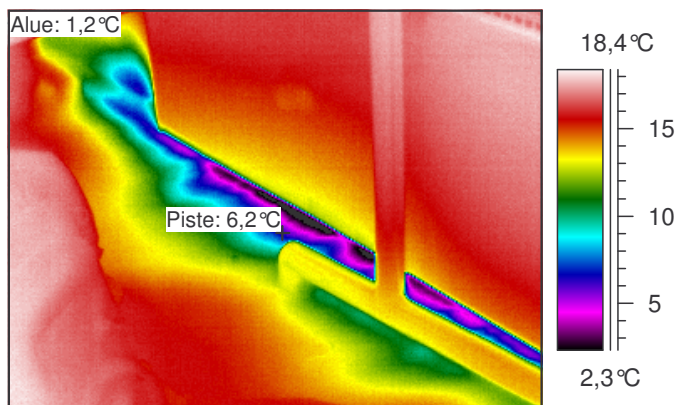
Luokka 1

Työnumero 306016

KUVAUS ALIPAINESTETTUNA

Lämpökameran asetukset

Emissiivisyys 0,95
Ilman lämpötila 19,5
Heijastuva lämpötila 18,8
°C
°C



Mittauspiste 1	6,2°C
Mittausalue min	1,2°C
Mittausalue max	18,6°C

Korjausluokka: 1

Sisälämpötila 19
alipaineistettuna
Paine-ero -40
alipaineistettuna Pascalia

Ukolämpötila	Tuuli	Pilvisyys
-10	1 m/s	Kirkasta

Laskettu lämpötilaindeksi mitatusta alueen minimilämpötilasta 39

Laskettu lämpötilaindeksi mitatusta pistelämpötilasta 56

Kommentit:

Alipaineistettuna ilmavuotoa lattian rajasta.

Helsinge skola paviljonki

4.3.2006

Luokka 1

Työnumero 306016

KUVAUS ALIPAINESTETTUNA

Lämpökameran asetukset

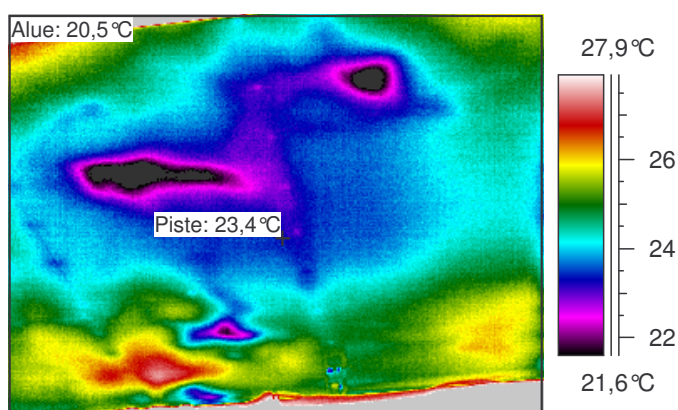
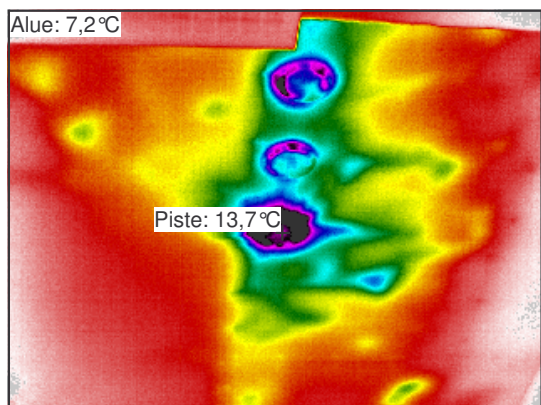
Emissiivisyys 0,95
Ilman lämpötila 19,5
Heijastuva lämpötila 18,8
°C



KUVAUS ILMANVAIHTO
SAMMUTETTUNA

Lämpökameran asetukset

Emissiivisyys 0,95
Ilman lämpötila 24,0
Heijastuva lämpötila 23,0
°C



Mittauspiste 1	13,7°C
Mittausalue min	7,2°C
Mittausalue max	24,0°C

Korjausluokka: 3

Mittauspiste 1	23,4°C
Mittausalue min	20,5°C
Mittausalue max	44,1°C

Sisälämpötila 19
alipaineistettuna
Paine-ero -40
alipaineistettuna Pascalia

Ukolämpötila	Tuuli	Pilvisyys
-10	1 m/s	Kirkasta

Laskettu lämpötilaindeksi mitatusta alueen minimilämpötilasta	59
---	----

Laskettu lämpötilaindeksi mitatusta pistelämpötilasta	82
---	----

Sisälämpö iv- 24
sammutettuna
Paine-ero iv- -2 Pascalia
sammutettuna

Ukolämpötila	Tuuli	Pilvisyys
-14,7	1 m/s	1 m/s

Laskettu lämpötilaindeksi mitatusta alueen minimilämpötilasta	91
---	----

Laskettu lämpötilaindeksi mitatusta pistelämpötilasta	98
---	----

Kommentit:

Ilmanvaihto sammutettuna katossa näkyy viileitä läiskiä. Näiden todennäköinen syy on ilmavuodot, mutta mahdollisen kosteusvaurion mahdollisuuden vuoksi on syytä käydä vintiltä tarkastamassa tilanne.

Alipaineistettuna kuvauskohta ei ole aivan sama ja siinä näkyy ilmavuotoa sähkörasioista.

Helsinge skola paviljonki

4.3.2006

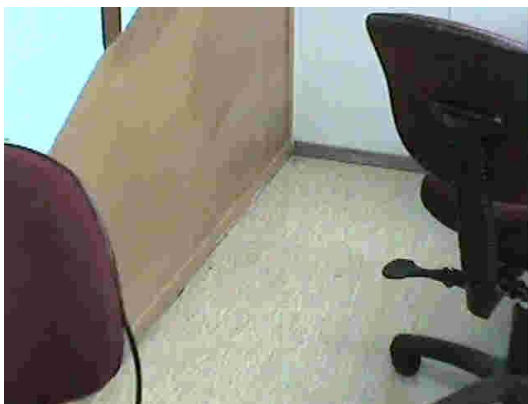
Luokka 3

Työnumero 306016

KUVAUS ALIPAINESTETTUNA

Lämpökameran asetukset

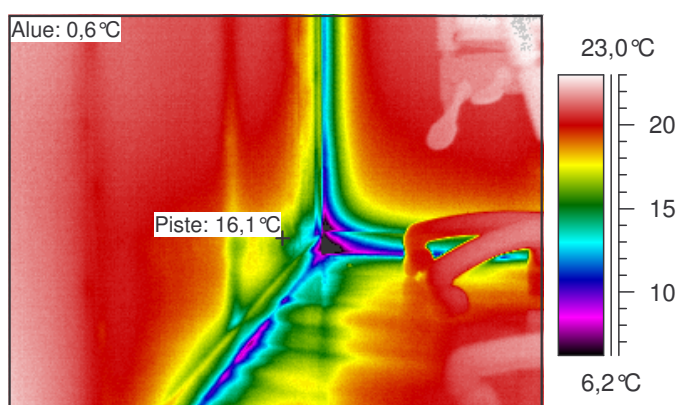
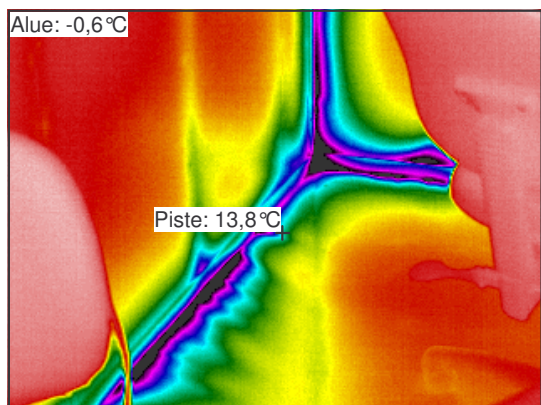
Emissiivisyys 0,95
Ilman lämpötila 19,5
Heijastuva lämpötila 18,8
°C



KUVAUS ILMANVAIHTO SAMMUTETTUNA

Lämpökameran asetukset

Emissiivisyys 0,95
Ilman lämpötila 24,0
Heijastuva lämpötila 23,0
°C



Mittauspiste 1	13,8°C
Mittausalue min	-0,6°C
Mittausalue max	22,6°C

Korjausluokka: 1

Mittauspiste 1	16,1°C
Mittausalue min	0,6°C
Mittausalue max	23,3°C

Sisälämpötila 19
alipaineistettuna
Paine-ero -40
alipaineistettuna Pascalia

Ulkolämpötila	Tuuli	Pilvisyys
-10	1 m/s	Kirkasta

Laskettu lämpötilaindeksi mitatusta alueen minimilämpötilasta	32
---	----

Laskettu lämpötilaindeksi mitatusta pistelämpötilasta	82
---	----

Sisälämpö iv- 24
sammutettuna
Paine-ero iv- -2 Pascalia
sammutettuna

Ulkolämpötila	Tuuli	Pilvisyys
-14,7	1 m/s	1 m/s

Laskettu lämpötilaindeksi mitatusta alueen minimilämpötilasta	40
---	----

Laskettu lämpötilaindeksi mitatusta pistelämpötilasta	80
---	----

Kommentit:
Ilmavuotoa lattian rajassa.

Helsinge skola paviljonki

4.3.2006

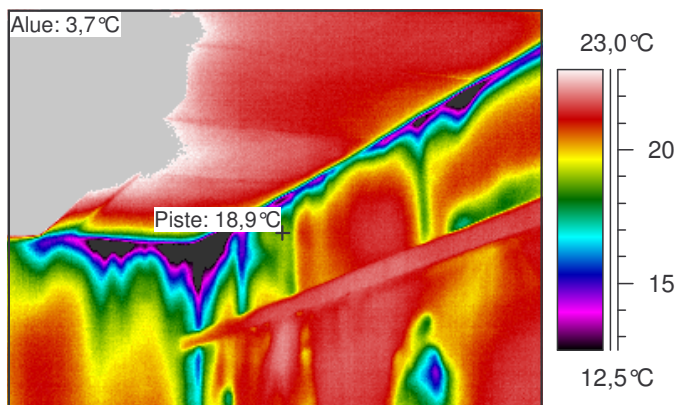
Luokka 3

Työnumero	306016
------------------	--------

KUVAUS ALIPAINESTETTUNA

Lämpökameran asetukset

Emissiivisyys 0,95
Ilman lämpötila 19,5 °C
Heijastuva lämpötila 18,8 °C



Mittauspiste 1	18,9°C
Mittausalue min	3,7°C
Mittausalue max	40,9°C

Korjausluokka: 4

Sisälämpötila 19
alipaineistettuna
Paine-ero -40
alipaineistettuna Pascalia

Ukolämpötila	Tuuli	Pilvisyys
-10	1 m/s	Kirkasta

Laskettu lämpötilaindeksi mitatusta alueen minimilämpötilasta	47
---	----

Laskettu lämpötilaindeksi mitatusta pistelämpötilasta	100
---	-----

Kommentit:

Alipaineistettuna ilmavuotoa yläpohjasta.

Helsinge skola paviljonki

4.3.2006

Luokka 3

Työnumero 306016

KUVAUS ALIPAINESTETTUNA

Lämpökameran asetukset

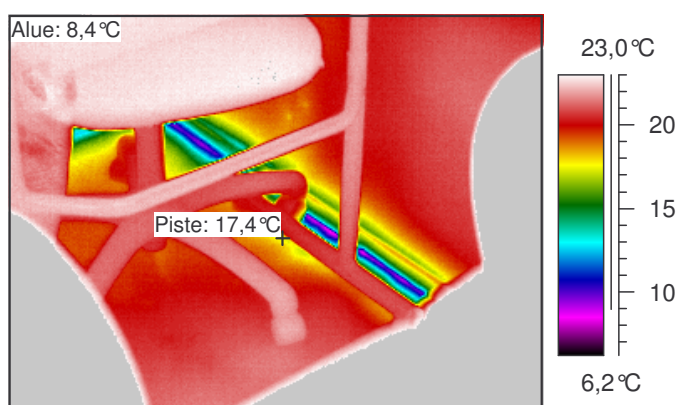
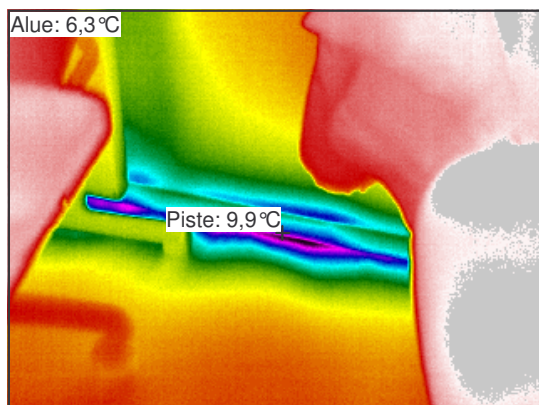
Emissiivisyys 0,95
Ilman lämpötila 19,5 °C
Heijastuva lämpötila 18,8 °C



KUVAUS ILMANVAIHTO
SAMMUTETTUNA

Lämpökameran asetukset

Emissiivisyys 0,95
Ilman lämpötila 24,0 °C
Heijastuva lämpötila 23,0 °C



Mittauspiste 1	9,9°C
Mittausalue min	6,3°C
Mittausalue max	23,9°C

Korjausluokka: 1

Mittauspiste 1	17,4°C
Mittausalue min	8,4°C
Mittausalue max	25,6°C

Sisälämpötila 19
alipaineistettuna
Paine-ero -40
alipaineistettuna Pascalia

Ulkolämpötila	Tuuli	Pilvisyys
-10	1 m/s	Kirkasta

Laskettu lämpötilaindeksi mitatusta alueen minimilämpötilasta	56
---	----

Laskettu lämpötilaindeksi mitatusta pistelämpötilasta	69
---	----

Sisälämpö iv- 24
sammutettuna
Paine-ero iv- -2 Pascalia
sammutettuna

Ulkolämpötila	Tuuli	Pilvisyys
-14,7	1 m/s	1 m/s

Laskettu lämpötilaindeksi mitatusta alueen minimilämpötilasta	60
---	----

Laskettu lämpötilaindeksi mitatusta pistelämpötilasta	83
---	----

Kommentit:
Ilmavuotoa lattian rajasta.

Helsinge skola paviljonki

4.3.2006

Luokka 3

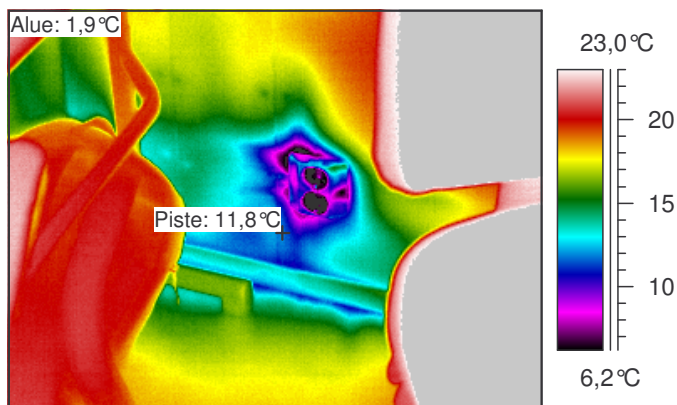
Työnumero 306016

KUVAUS ALIPAINESTETTUNA



Lämpökameran asetukset

Emissiivisyys 0,95
Ilman lämpötila 19,5
Heijastuva lämpötila 18,8
°C



Mittauspiste 1	11,8°C
Mittausalue min	1,9°C
Mittausalue max	31,8°C

Korjausluokka: 2

Sisälämpötila 19
alipaineistettuna
Paine-ero -40
alipaineistettuna Pascalia

Ulkolämpötila	Tuuli	Pilvisyys
-10	1 m/s	Kirkasta

Laskettu lämpötilaindeksi mitatusta alueen minimilämpötilasta 41

Laskettu lämpötilaindeksi mitatusta pistelämpötilasta 75

Kommentit:

Alipaineistettuna ilmavuotoa sähkörasiasta.

Helsinge skola paviljonki

4.3.2006

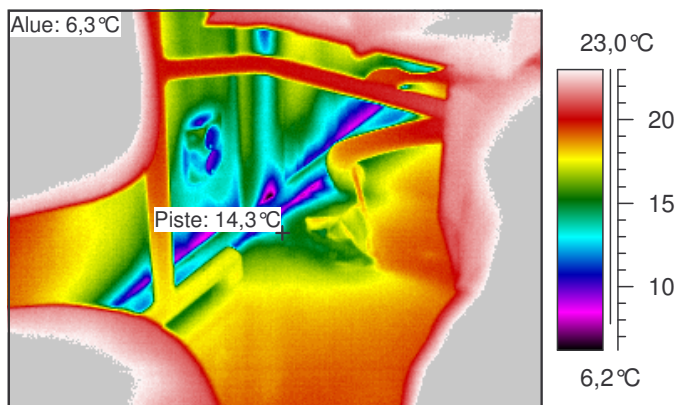
Luokka 3

Työnumero	306016
------------------	--------

KUVAUS ALIPAINESTETTUNA

Lämpökameran asetukset

Emissiivisyys	0,95
Ilman lämpötila	19,5 °C
Heijastuva lämpötila	18,8 °C



Mittauspiste 1	14,3°C
Mittausalue min	6,3°C
Mittausalue max	26,7°C

Korjausluokka: 4

Sisälämpötila	19
alipaineistettuna	-40
Paine-ero	
alipaineistettuna	Pascal

Ulkolämpötila	Tuuli	Pilvisuus
-10	1 m/s	Kirkasta

Laskettu lämpötilaindeksi mitatusta alueen minimilämpötilasta	56
---	----

Laskettu lämpötilaindeksi mitatusta pistelämpötilasta	84
---	----

Kommentit:

Alipaineistettuna ilmavuotoa lattianrajasta.

Helsinge skola paviljonki

4.3.2006

Luokka 3

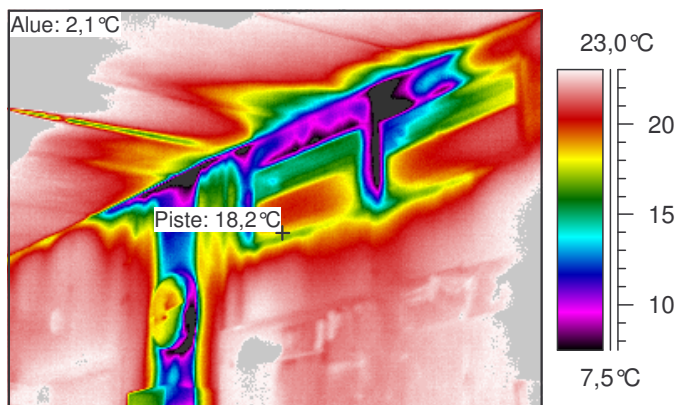
Työnumero

306016

KUVAUS ALIPAINESTETTUNA

Lämpökameran asetukset

Emissiivisyys 0,95
Ilman lämpötila 19,5
Heijastuva lämpötila 18,8
°C
°C



Mittauspiste 1	18,2°C
Mittausalue min	2,1 °C
Mittausalue max	38,9 °C

Korjausluokka: 2

Sisälämpötila 19
alipaineistettuna
Paine-ero -40
alipaineistettuna Pascalia

Ukolämpötila	Tuuli	Pilvisuus
-10	1 m/s	Kirkasta

Laskettu lämpötilaindeksi mitatusta alueen minimilämpötilasta 42

Laskettu lämpötilaindeksi mitatusta pistelämpötilasta 97

Kommentit:

Alipaineistettuna ilmavuotoa katon rajasta, tuloilmaventtiilien juuresta ja kellon sähköjen läpiviennistä.

Helsinge skola paviljonki

4.3.2006

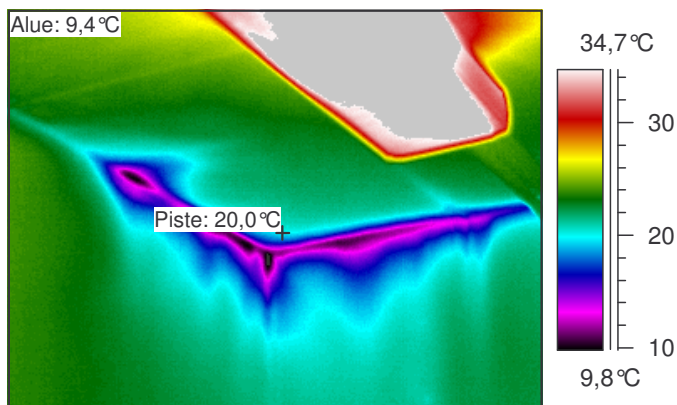
Luokka 3

Työnumero	306016
-----------	--------

KUVAUS ALIPAINESTETTUNA

Lämpökameran asetukset

Emissiivisyys	0,95
Ilman lämpötila	19,5 °C
Heijastuva lämpötila	18,8 °C



Mittauspiste 1	20,0 °C
Mittausalue min	9,4 °C
Mittausalue max	46,5 °C

Korjausluokka: 4

Sisälämpötila	19
alipaineistettuna	-40
Paine-ero	
alipaineistettuna	Pascal

Ulkolämpötila	Tuuli	Pilvisuus
-10	1 m/s	Kirkasta

Laskettu lämpötilaindeksi mitatusta alueen minimilämpötilasta 67

Laskettu lämpötilaindeksi mitatusta pistelämpötilasta 103

Kommentit:

Alipaineistettuna ilmavuotoa katon rajasta.

Helsinge skola paviljonki

4.3.2006

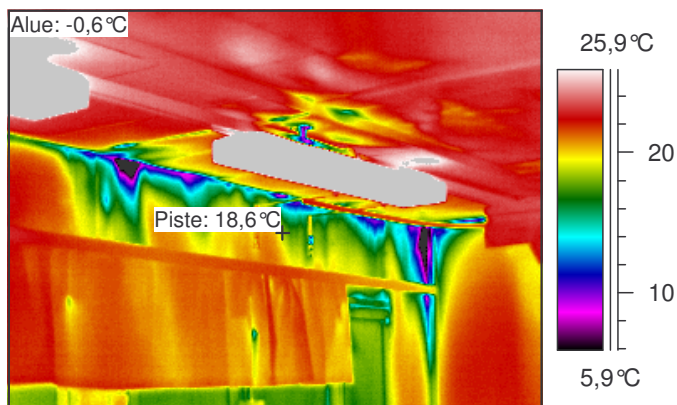
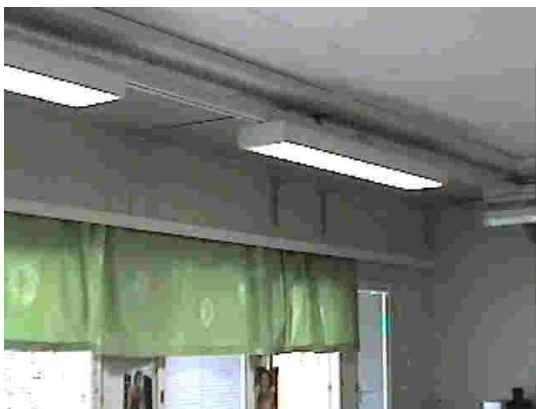
Luokka 3

Työnumero	306016
------------------	--------

KUVAUS ALIPAINESTETTUNA

Lämpökameran asetukset

Emissiivisyys	0,95
Ilman lämpötila	19,5 °C
Heijastuva lämpötila	18,8 °C



Mittauspiste 1	18,6°C
Mittausalue min	-0,6°C
Mittausalue max	37,8°C

Korjausluokka: 1

Sisälämpötila	19
alipaineistettuna	-40
Paine-ero	
alipaineistettuna	Pascal

Ukolämpötila	Tuuli	Pilvisuus
-10	1 m/s	Kirkasta

Laskettu lämpötilaindeksi mitatusta alueen minimilämpötilasta	32
---	----

Laskettu lämpötilaindeksi mitatusta pistelämpötilasta	99
---	----

Kommentit:

Alipaineistettuna ilmavuotoa katon rajasta.

Helsinge skola paviljonki

4.3.2006

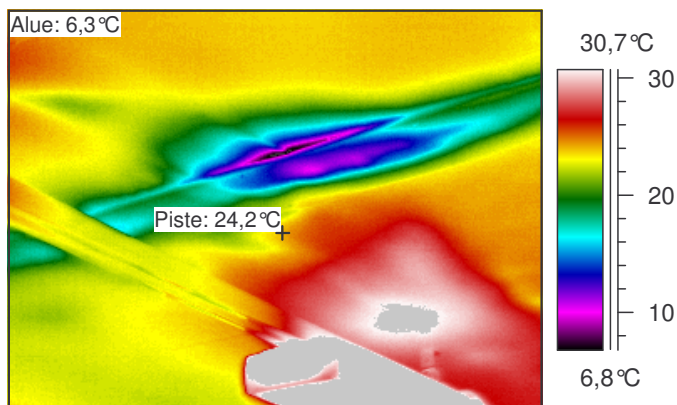
Luokka 3

Työnumero 306016

KUVAUS ALIPAINESTETTUNA

Lämpökameran asetukset

Emissiivisyys 0,95
Ilman lämpötila 19,5 °C
Heijastuva lämpötila 18,8 °C



Mittauspiste 1	24,2°C
Mittausalue min	6,3°C
Mittausalue max	46,2°C

Korjausluokka: 4

Sisälämpötila 19
alipaineistettuna
Paine-ero -40
alipaineistettuna Pascalia

Ulkolämpötila	Tuuli	Pilvisyys
-10	1 m/s	Kirkasta

Laskettu lämpötilaindeksi mitatusta alueen minimilämpötilasta 56

Laskettu lämpötilaindeksi mitatusta pistelämpötilasta 118

Kommentit:

Alipaineistettuna ilmavuotoa yläpohjasta.