

Kosteuskartoitus

TYÖ: 07281

OSOITE: Hakunilan uimahalli



<http://www.asb.fi/>

Helsinki e-mail: posti@asb.fi

Tampere e-mail: asb-yhtiöt@asb.fi

PÄÄKONTTORI: Konalankuja 4, 00390 HELSINKI
Puh keskus: 0207 311 140, faksi: 0207 311 145

ALUEKONTTORI: Kaikun viertotie 2 A 13, 33330 TAMPERE
Puh keskus: 0207 311 160, faksi: 0207 311 167

ALV rek.
Y-tunnus
Kaupparek. nro

ASB-Consult Oy Ab
0744124-7
465.127

Lämpöset Oy
046713-3
268.230

Scan-Clean Oy Ab
0690693-8
399.926

IV-Special Oy Ab
0759638-8
441.056



KOSTEUSMITTAUSRAPORTTI

Työnumero: 07281

Aloituspäivä: 13.6.2007

Mittaja: Tomi Avikainen

040 865 80 54

Mittalaite: GANN Hydromette UNI 2 mittari, B50 pintanturi, Vaisala Hmi41 porareikäanturi

TYÖKOHDE: Hakunilan uimahalli

Laskutusosoite: Vantaan kaupunki, korjausrakentaminen
Jari Ahvenlampi Tervahaudantie 1, 01400 Vantaa

Yhteyshenkilö: Isännöitsijä: Jari Ahvenlampi 0400 615 428, email: jari.ahvenlampi@vantaa.fi

Hakunilan uimahallin henkilökuntaa: Heikki Partanen 040 511 62 78

Kosteusmittauksen syy:

- Vesijohtoverkostovuoto, mikä putki:
- Vesieristevuoto, minkä tilan:
- Vesikattovuoto, mikä vuotaa:
- Seinävuoto, mikä vuotaa:
- Laitevuoto, mikä laite:
- Ulkopuolinen kosteus, mikä:

X Muu syy, mikä: Ukkosmyrsky sunnuntain/maanantain välisenä yönä(27.5.2007).

Lyhyt yhteenveto kosteusvaurion mahdollisesta aiheuttajasta:

Ukkosmyrsky sunnuntain/maanantain välisenä yönä(27.5.2007). Vesi tulvinut takapihalla olevaan luiskaan ja sieltä purkautunut neljän oven kautta sisätiloihin. Luiskassa on kaksi viemäriä, mutta kumpikin tukkeutunut roskista ja vedenpaineen oltaessa kova niin viemärin poisto ei ole riittänyt.

Lyhyt selvitys kosteusvaurion laajuudesta:

Uimahallin kellarikerros, katso piirustukset.

Aistinvaraiset havainnot:

- Ei muutoksia pintamateriaaleissa

X Muutoksia pintamateriaaleissa, missä ja minkälaisia: Lattian muovilaatat irtoilee ja seinissä/ovissa vesirajan jälkiä.

- Ei näkyviä homevaurioita
- Homevaurioita, missä ja minkälaisia:
- Ei näkyviä lahovaurioita
- Lahovaurioita, missä ja minkälaisia

Kuivaustapa: Mikrokuivatus, kuivauslaitteiden lukumäärä: Sorbtiokuivaus, laitteiden lukumäärä: Sahara, laitteiden lukumäärä: Dry & Clean-yhdistelmälaite, laitteiden lukumäärä: Kondenssikuivain, laitteiden lukumäärä: Lämpöpuhallin, laitteiden lukumäärä: Vesi-imuri, laitteiden lukumäärä: Infra

Alip. 500

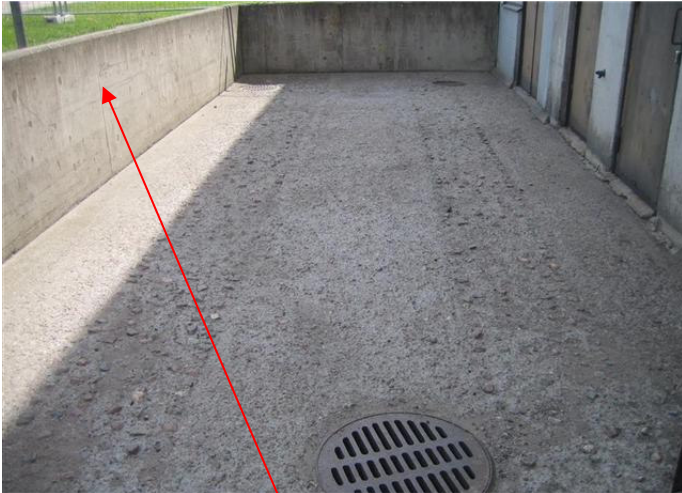
Kuivaustyön edellyttämät purku- ja osastointityöt: Kastuneet alueet: Muovimaton poisto kastuneilta alueilta ja maalien, liimojen ja tasoitteiden jyrshintä puhtaalle betonipinnalle. Seinien jyrshintä noin 50 cm:n korkeuteen. Annetaan kuivua luonnollisesti, tarkistusmittaus syksyllä.

Kuivaustyö

| Kuivauslaite | Numero | Aloitus pvm. | Lopetus pvm. | Energiankulutus | |
|--------------|--------|--------------|--------------|-----------------|-----|
| | | | | | kWh |
| | | | | | kWh |
| | | | | | kWh |
| | | | | | kWh |
| | | | | | kWh |
| | | | | | kWh |
| | | | | | kWh |
| | | | | | kWh |
| | | | | | kWh |

Yhteenveto kuivaustapahtumista:

Valokuvia kohteesta:



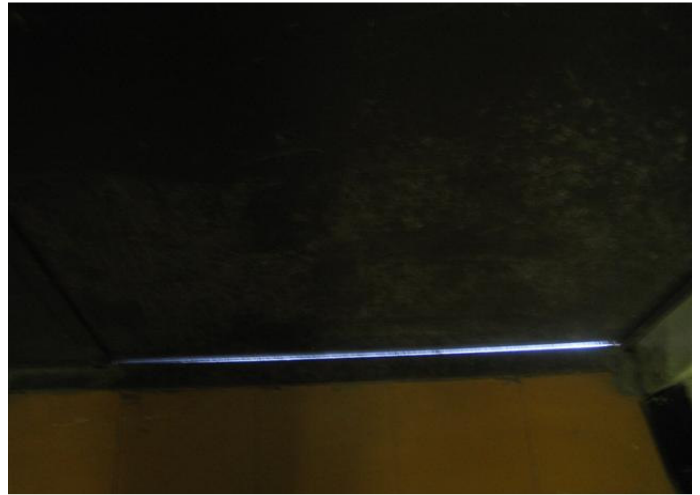
Tähän päätyyn vesi oli kerääntynyt, vesiraja seinässä



Neljän oven kautta vesi päässyt sisään.



Vesiraja.



Yleiskuva ovesta. Vesi päässyt vapaasti oven alta/välistä.



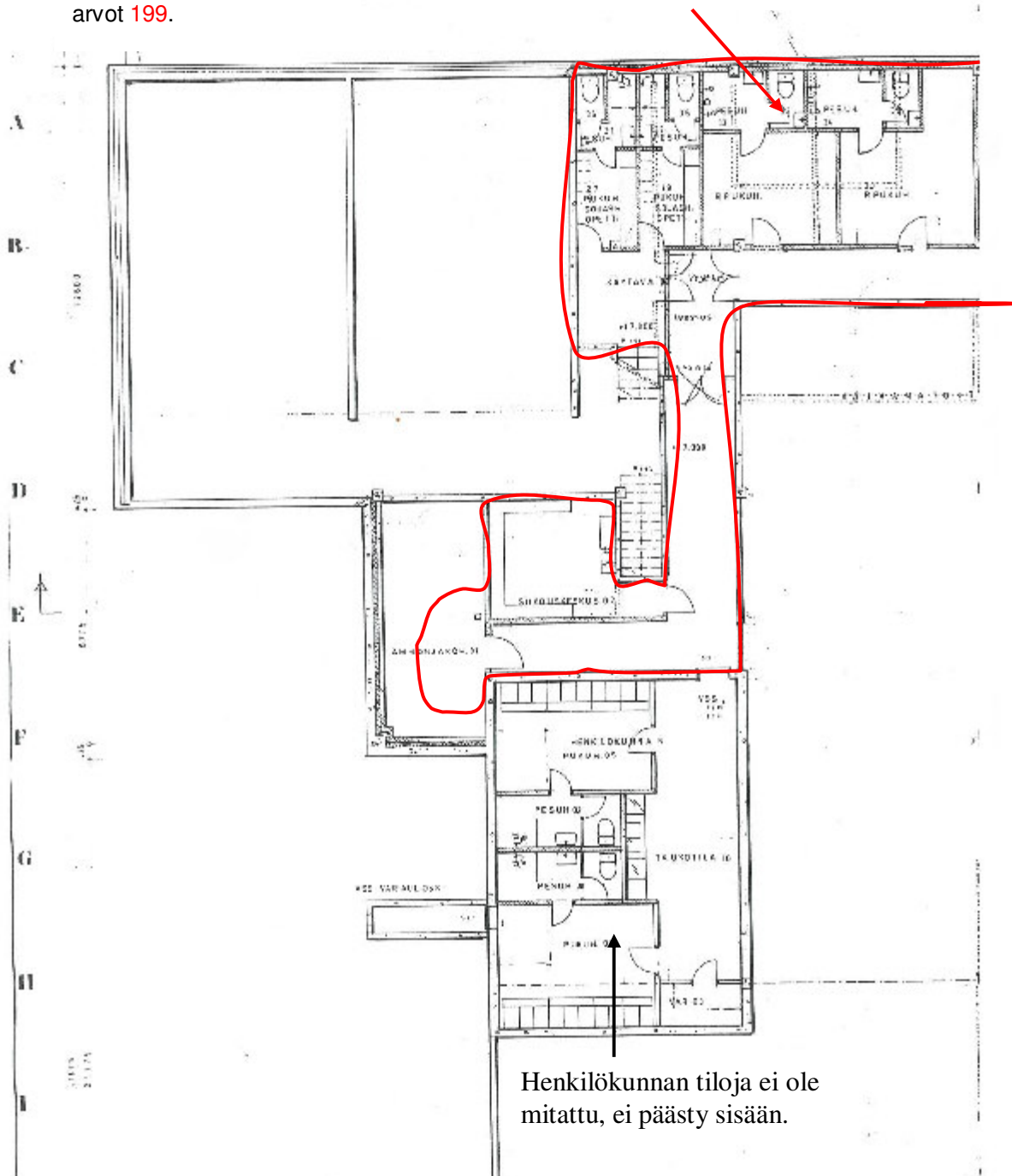
Vesiraja muuntajassa.



Vesiraja seinissä.

Mittalaite: GANN
Hydromette UNI 2 mittari,
B50 pinta-anturi.
Kuiva alle 70-80, max
arvot 199.

Kastuneet alueet: Kaikki seinät noin 50
cm:n korkeuteen ja lattiat kauttaaltaan.
Mittaustulos: 75-199.



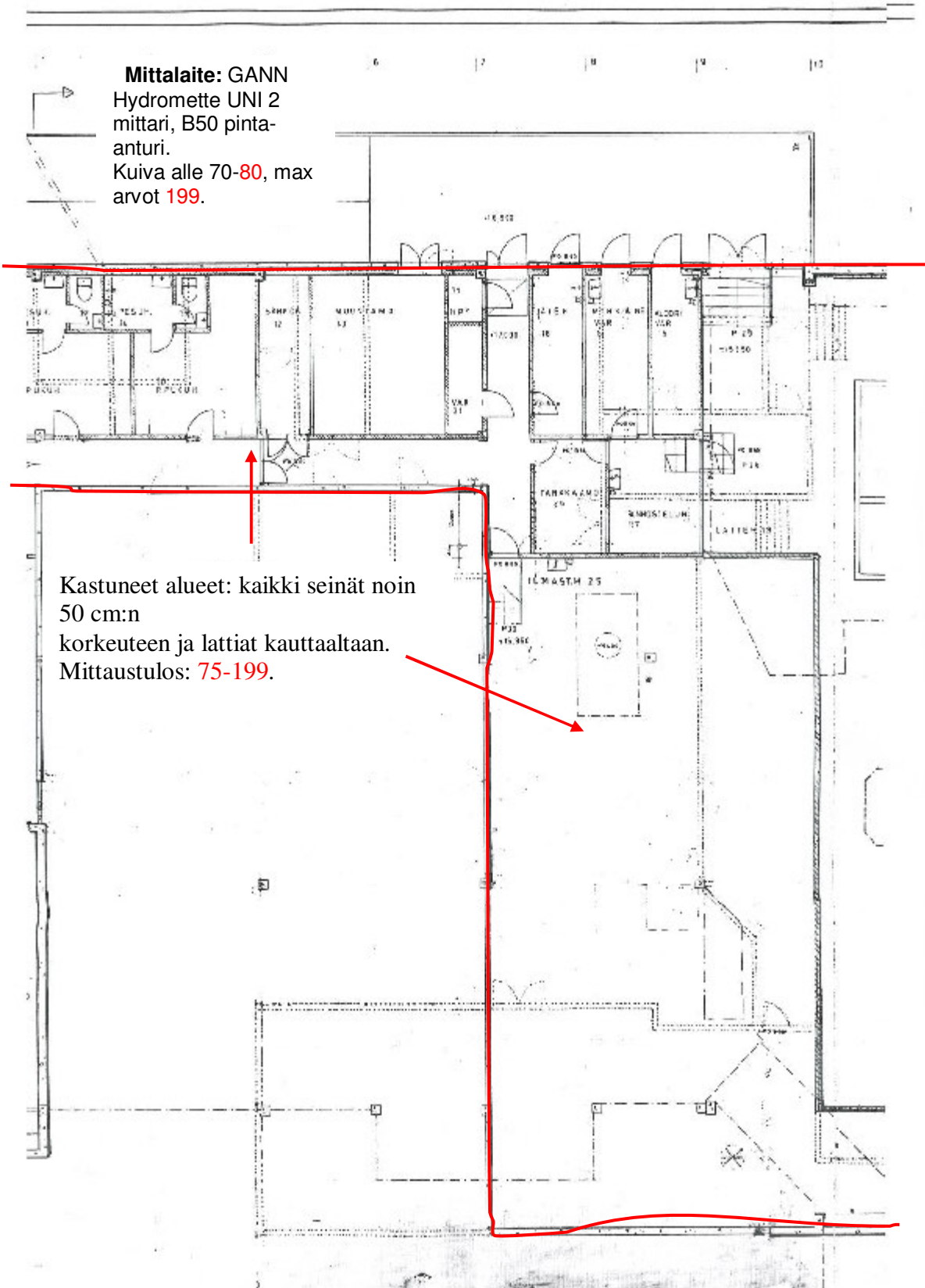
Henkilökunnan tiloja ei ole
mitattu, ei päästy sisään.

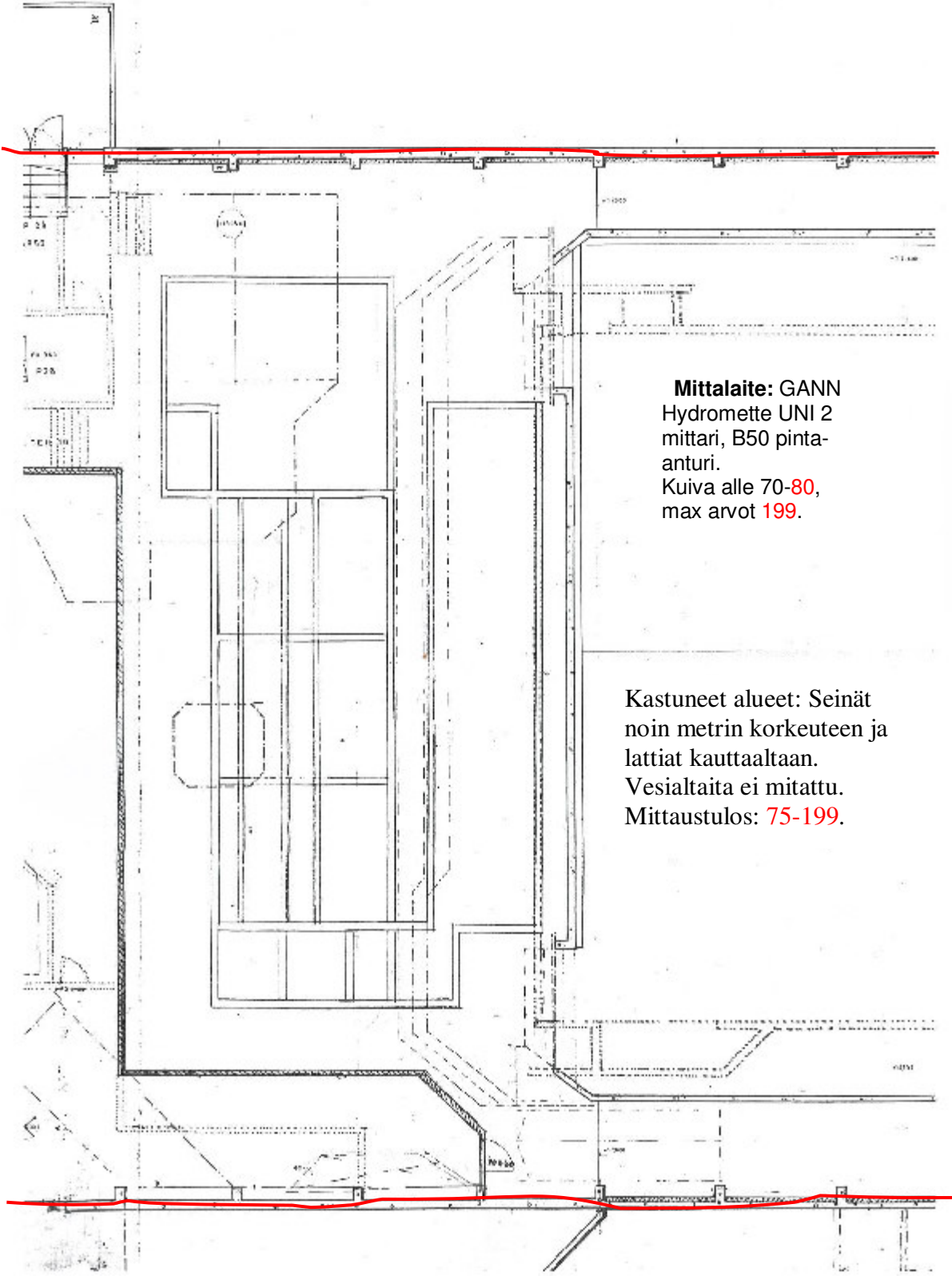
Mittalaite: GANN

Hydromette UNI 2
mittari, B50 pinta-
anturi.

Kuiva alle 70-80, max
arvot 199.

Kastuneet alueet: kaikki seinät noin
50 cm:n
korkeuteen ja lattiat kauttaaltaan.
Mittaustulos: 75-199.





Mittalaite: GANN
Hydromette UNI 2
mittari, B50 pinta-
anturi.
Kuiva alle 70-80,
max arvot 199.

Kastuneet alueet: Seinät
noin metrin korkeuteen ja
lattiat kauttaaltaan.
Vesialtaita ei mitattu.
Mittaustulos: 75-199.



Mittalaite: GANN
Hydromette UNI 2
mittari, B50 pinta-
anturi.
Kuiva alle 70-80, max
arvot 199.



Kastuneet alueet: Seinät
noin metrin korkeuteen ja
lattiat kauttaaltaan.
Vesialtaita ei mitattu.
Mittaustulos: 75-199.

Esiketta 6/2011/11