

DICKURSBY SKOLAN PUUKOULUN ALUSTATILA



KUNTOSELVITYS

17.1.2003

RAKENNUSVEKARA OY

ALUSTATILAN KUNTOSELVITYS

KOHDE: DISCURSBY SKOLA (vanha puukoulu), Urheilutie 4, 01350 Vantaa
Rakennusvuosi 1896

PVM: 17.1.2003 **TEKIJÄ:** Kari Liimatainen

HUOM. Seuraavat havainnot koskevat vain pääsisäänkäynnin puoleista päätyä jossa jotenkin mahtui liikkumaan.

1. ALUSTATILAN PINTA-ALA JA KORKEUS:

n.300 m², korkeus 0,1-0,8 m.

2. ALUSTATÄYTÖN LAATU JA KOSTEUS / VAPAATA VESIPINTAA:

-hiekkasora, pinta kuiva.

3. NÄKYVÄÄ MIKROBIKASVUSTOA, LAAJUUS:

-ei

4. ALUSTATILASSA RAKENNUSTARVIKEJÄTETTÄ:

-runsaasti puukappaleita, kansikuva ja kuva 1.

5. LAUDOITUSTA / TUENTOJA / NIISTÄ KOST.VAURIOITUNUTTA:

-ei

6. ILMAN SUHTEELLINEN KOSTEUS JA LÄMPÖTILA ALUSTATILASSA :

75 %, +3 C = 4,5 g vettä/ilma m³, kts. pohjakuva (ulkona 87%, +1,5 C = 4,6 g/m³)
Alustatilan ilman sisältämä vesimäärä oli mittaushetkellä lähes sama kuin ulkoilman.

7. ILMANVAIHTO:

-tuuletusaukkoja kivimuurissa. Kuva 2.

-Lisätään tuuletusaukkojen reikäpinta-alaa rak. suun. ohjeen mukaisesti.

8. NÄKYVIEN RAKENTEIDEN JA ERISTEIDEN KUNTO:

-alapohjarakenteet näyttivät hyväkuntoisilta. Kansikuva ja kuva 1.

9. LÄPIVIENTIEN KUNTO:

-ei päästy lävistysten luo.

-etsitään lävistysten paikat

10. KULKULUUKKU / OVI:

-puurakenteinen lämpöeristämätön ja tiivistämätön kulkuaukko tuulikaapin viereisessä varastotilassa.

-Tehdään tiivistetty lämpöeristetty luukku.

11. VALAISTUS:

-ei ole

-lisätään tarvittava valaistus.

12. MUUTA: *-Tehdään kulkureitit läpivientien luo.*

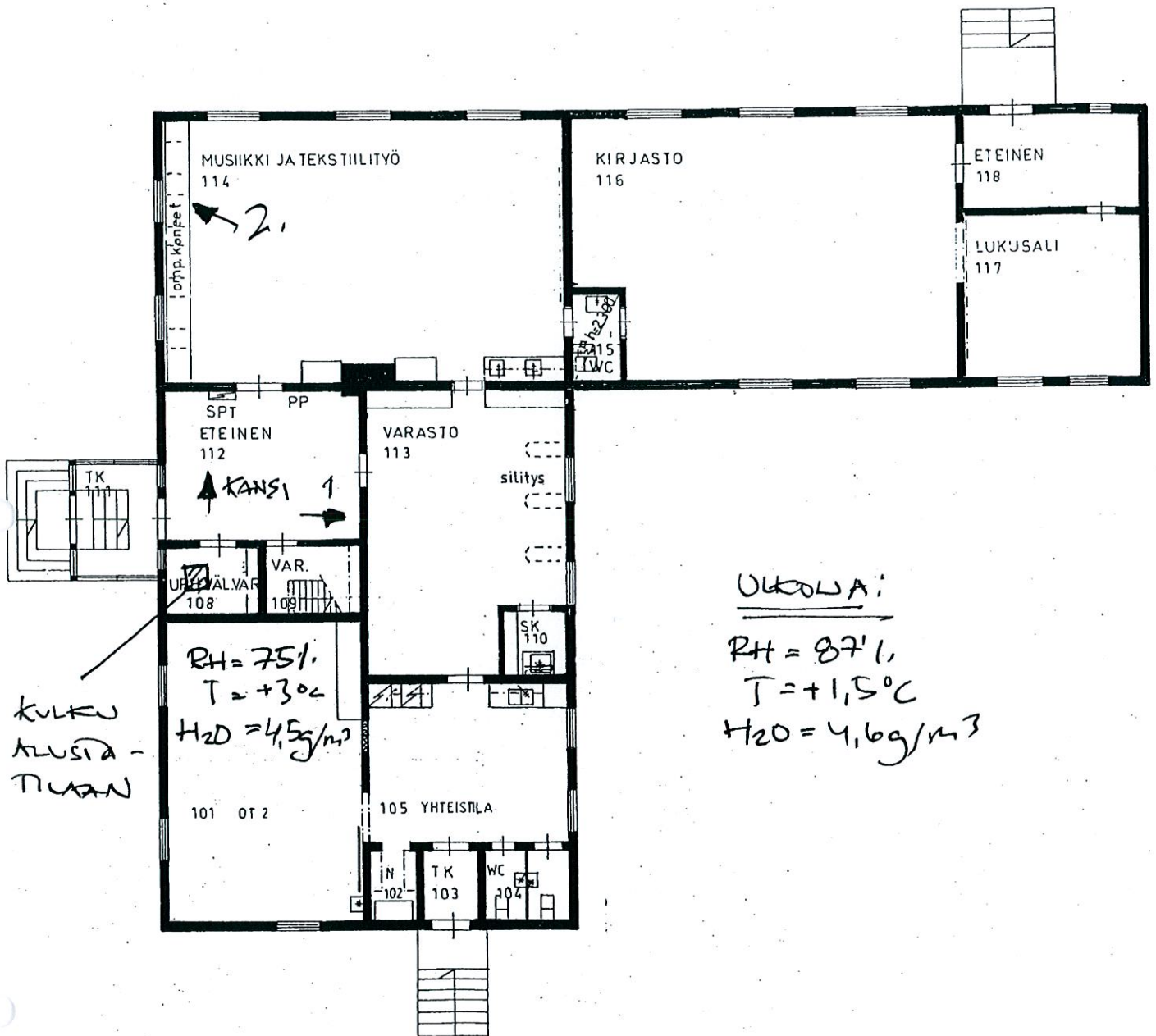
KORJATTAVAT KOHDAT: 4, 7, 9, 10, 11, 12.

KORJAUSTYÖT SUORITETAAN NOUDATTAEN TALONSUUNNITTELUPALVELUN 19.4.2000 PÄIVÄTTYÄ ALUSTAVAA ALUSTATILOJEN PUHDISTAMISESTA LAADITTUA OHJETTA.

KUSTANNUSARVIO:

KIIREELLISYYS: v. 2004

LIITTEET: -pohjakuva ja valokuvat



NUMERO + NUOLI = VALOKUVAN OTTOPAIKKA



1.

MAAN PINTA ON TÄYNNÄ PUUTAVARAA, KUVA 1.

KIVIMUURISSA ON PUISIA TUULETUSLUUKKUJA, KUVA 2.



2.

