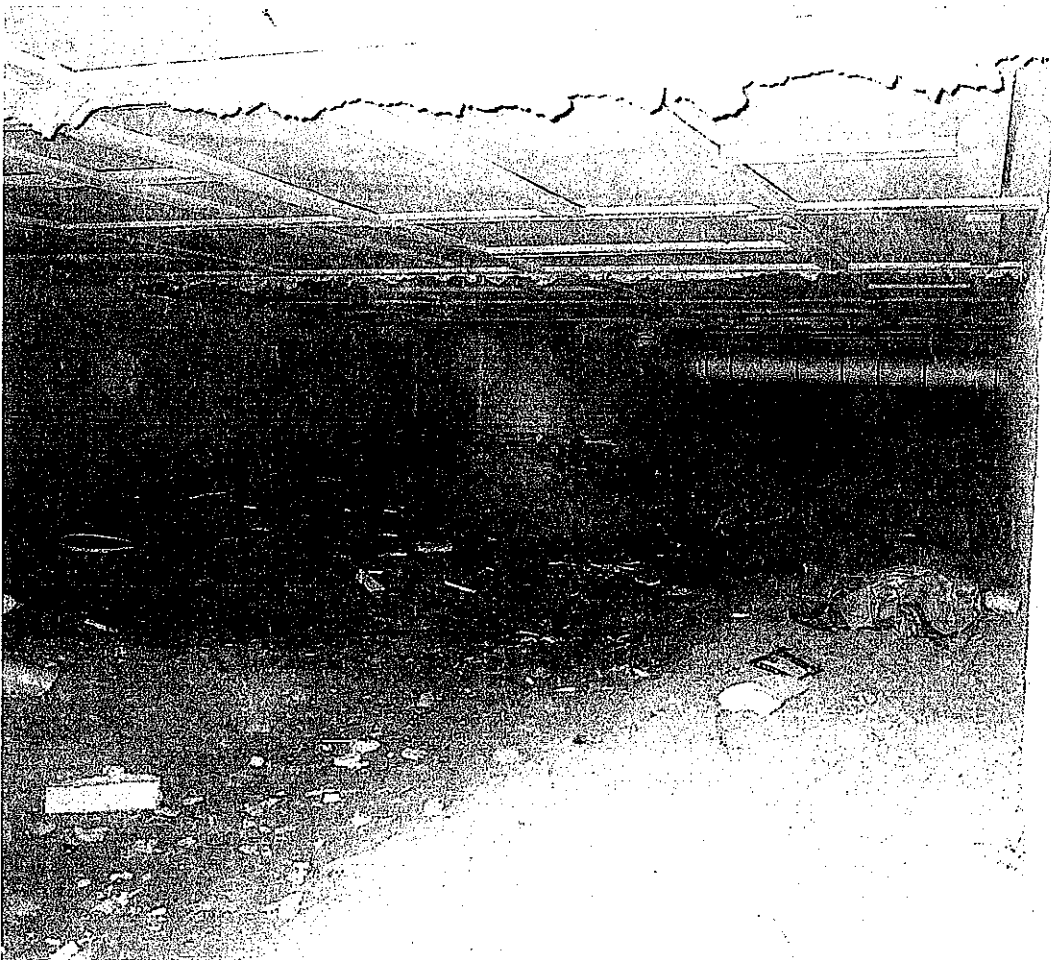


AUTIONIITYN PÄIVÄKODIN ALUSTATILA



SEURANTARAPORTTI NRO 2

24.4.2002

RAKENNUSVEKARA OY

ALUSTATILAN SEURANTARAPORTTI NRO 2

KOHDE: AUTIONIITYN PÄIVÄKOTI, Lämmaslammentie 3, 01710 Vantaa

PVM: 24.4.2002

TEKIJÄ: KARI LIIMATAINEN

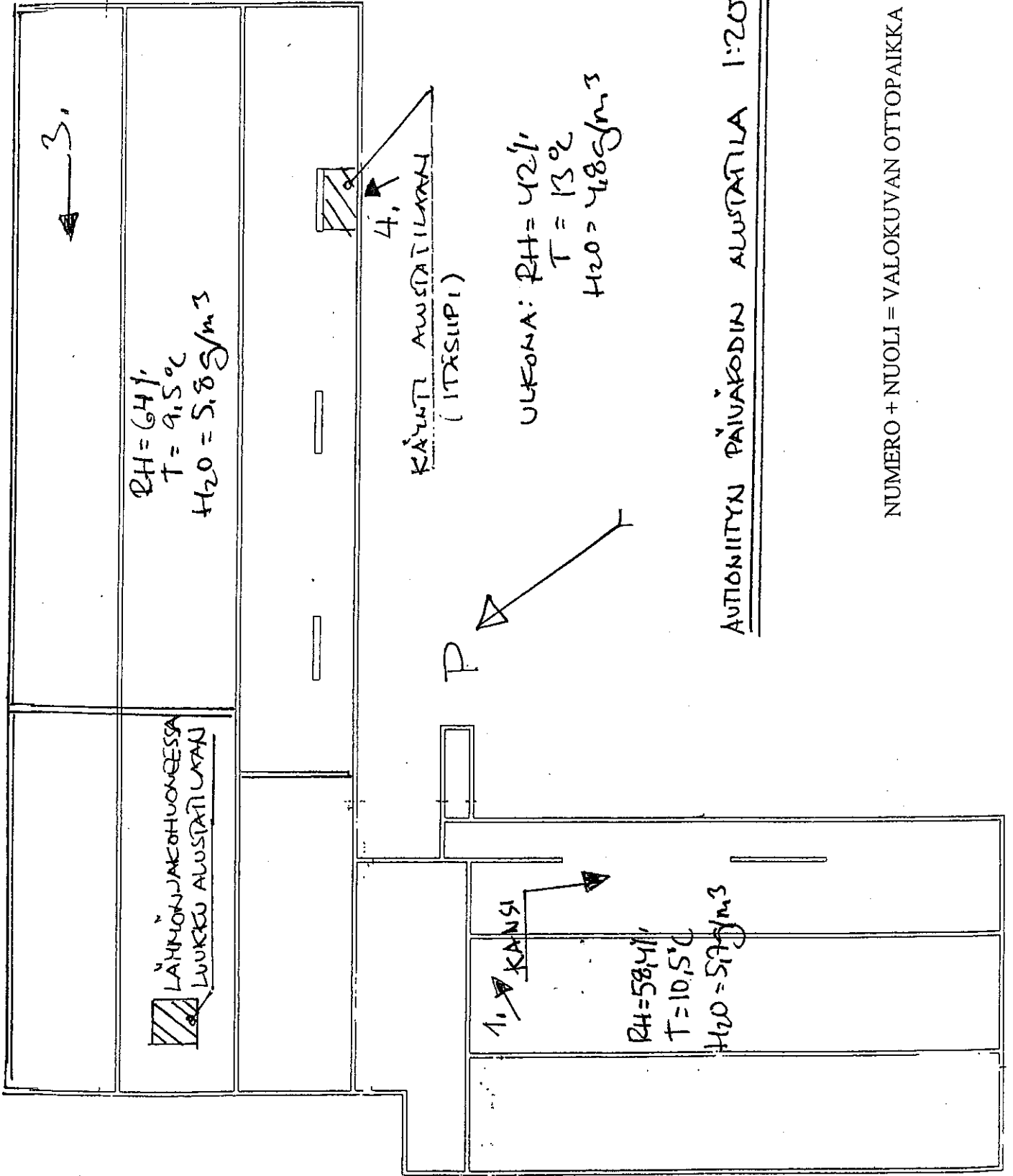
1. **ALUSTATILAN PINTA-ALA JA KORKEUS:** 820 m², korkeus 0.5 - 1,5 m.
2. **ALUSTATÄYTÖN LAATU JA KOSTEUS / VAPAATA VESIPINTAA:**
 - hiekk / sepele , pinta paikoin hieman kostea.
 - leca-sora itäsiivessä, kuva 2.
3. **NÄKYVÄÄ MIKROBIKASVUSTOA, LAAJUUS:**
 - ei
4. **ALUSTATILASSA RAKENNUSTARVIKEJÄTETTÄ:**
 - länsisiivessä muovia / styrox-palasia paikoin runsaastikin, jonkin verran puukappaleita.
 - Kansikuva ja kuva 1.
5. **LAUDOITUSTA / TUENTOJA / NIISTÄ KOST.VAURIOITUNUTTA:**
 - joissain perusmuurissa olevissa aukoissa.
6. **ILMAN SUHTEELLINEN KOSTEUS JA LÄMPÖTILA ALUSTATILASSA :**
 - 58,4 - 64 %, + 9,5-10,5 C = n. 5,7 g vettä/ilma m³, kts. pohjakuva (ulkona 42 %, + 13 C = 4,8 g/m³)
7. **ILMANVAIHTO:**
 - koneellinen poisto, tuuletusaukot / putket perusmuurissa.
 - Tuuletusaukot ovat paikoin niin matalalla (n.15 cm maan pinnasta) että ne saattavat jäädä lumen alle.
 - Portaiden vierustat on tukittu vanerilevyillä että alustatilaan saadaan tasapainoisempi ilmanvaihto.
8. **NÄKYVIEN RAKENTEIDEN JA ERISTEIDEN KUNTO:**
 - ei havaittavia ongelmia
9. **LÄPIVIENTIEN KUNTO:**
 - ei havaittavia ongelmia
10. **KULKULUUKKU / OVI:**
 - lämmönjakohuoneessa tiivistetty kulkuluukku josta käynti länsisiiven alustatilaan.
 - itäsiipeen pääsy vaatii porraslautojen purkua. *Itäsiiven alustatilaan tehdään kulkuluukko rakennesuunnittelijan osoittamaan kohtaan.*
11. **VALAISTUS:** -ei ole
12. **MUUTA:** *-portaiden ylätasot tehdään tiiviiksi rak.suunnittelijan ohjeiden mukaisesti.*
 - alustatilaan pääsee putoilemaan eloperäistä ainesta porraslaudoituksen lävitse.
 - portaiden vierustat on tukittu betoniin ja maanpintaan kosketuksessa olevilla puurakenteilla.

KORJATTAVAT KOHDAT: 4, 5, 10, 11, 12

- länsisiipi puhdistetaan rakennustarvikejätteestä.
- perusmuurien aukoissa oleva puutavara poistetaan.
- alustatiloihin tehdään valopisteet ja pistorasiat yleisohjeen mukaisesti.

KORJAUSTÖISSÄ NOUDATETAAN TALONSUUNNITTELUPALVELUIDEN TEKEMIÄ ALUSTATILOJEN KUNNOSTUSTOIMENPITEIDEN YLEISOHJEITA

KIIREELLISYYS: v. 2002



AUTONNITTUUN PÄIVÄKODIN ALUSTATILA 1:200

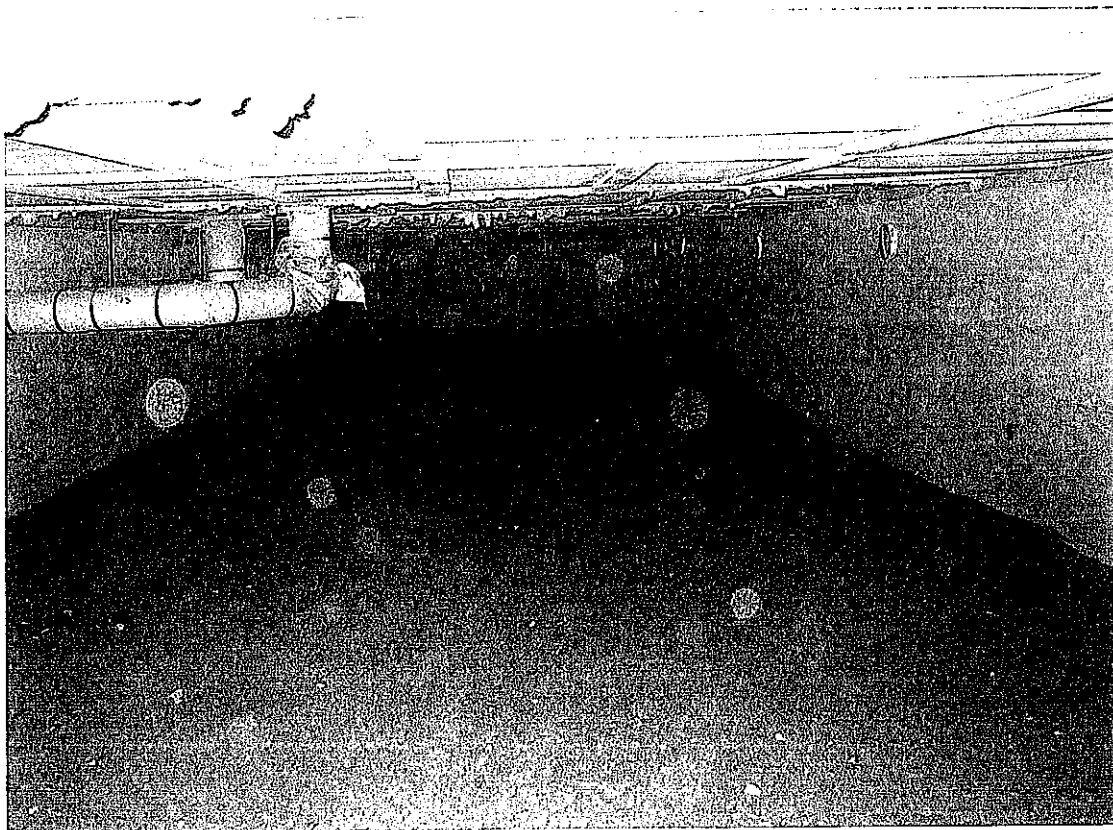
NUMERO + NUOLI = VALOKUVAN OTTOPAIKKA



1.

LÄNSISIIVESSÄ ON RAKENNUSTARVIKEJÄTETTÄ, KUVA 1.

ITÄSIIVESSÄ ON LECA-SORA TÄYTTÖ, KUVA 2.



2.