

51579.29

17.9.2012

ISS Palvelut Oy, Uudenmaan asiakkuudet
Juha Leppälä
Rajatorpantie 8A, 01600 Vantaa
PL 100, 01055 ISS
Sähköposti: juha.leppala@iss.fi

Tutkimuskohde A-klinikka, Korutie 3, Vantaa
ulkoseinä- ja kattorakenteiden tiiveystarkastus 2. krs. oleskelutilassa

RAKENTEIDEN TIIVEYSMITTAUKSET

Tutkimuksen tarkoituksena on ollut selvittää ulkoseinä- ja kattorakenteiden tiivistystoimenpiteiden (höyrinsulkumuovi ja vedeneristykseen käytetyt eristemateriaalit) jälkeinen tiiveys merkkiainekokeilla 17.9.2012, 2. kerroksen oleskelutilassa. Merkkiainekokeiden tulokset tiivistysten jälkeen on merkitty liitteisiin 1.1. -1.2.

MITTAUSPÖYTÄKIRJA

Rakenteiden ilmatiiveys (merkkiainekokeet). Merkkiainekokeissa rikkiheksafluoridi -kaasua johdettiin ulkoseinän eristetilaan ikkunan alapuolelle ulkoseinävuorauksen läpi ja kattorakenteen eristetilaan. Merkkiaineen mahdollista kulkeutumista sisäilmaan seurattiin tiloissa kaasuanalysaattorin avulla. Tutkittu tila oli 2. kerroksen oleskelutila.

Merkkiainekokeiden perusteella tiivistystoimenpiteiden jälkeen rakenteet olivat pääosin tiiviitä. Ulkoseinärakenteen tiiveyskokeessa havaittiin pieniä vuotokohtia liimateipin liittymissä. Urakoitsija korjasi havaitut vuotokohdat lisätiivistyksin.

Kattorakenteen tiiveyskokeessa havaittiin sähkörasioiden ja höyrinsulkumuovin liittymissä pieniä vuotokohtia. Vuotokohdat käytiin urakoitsijan kanssa läpi. Vuotokohdat sovittiin korjattavaksi jälkeempään lisätiivistyksin.

Helsingissä, 17. elokuuta 2012

Finnmap Consulting Oy - Suomen Sisäilmaston Mittauspalvelu



Olli Kärkkäinen
LVI-Insinööri

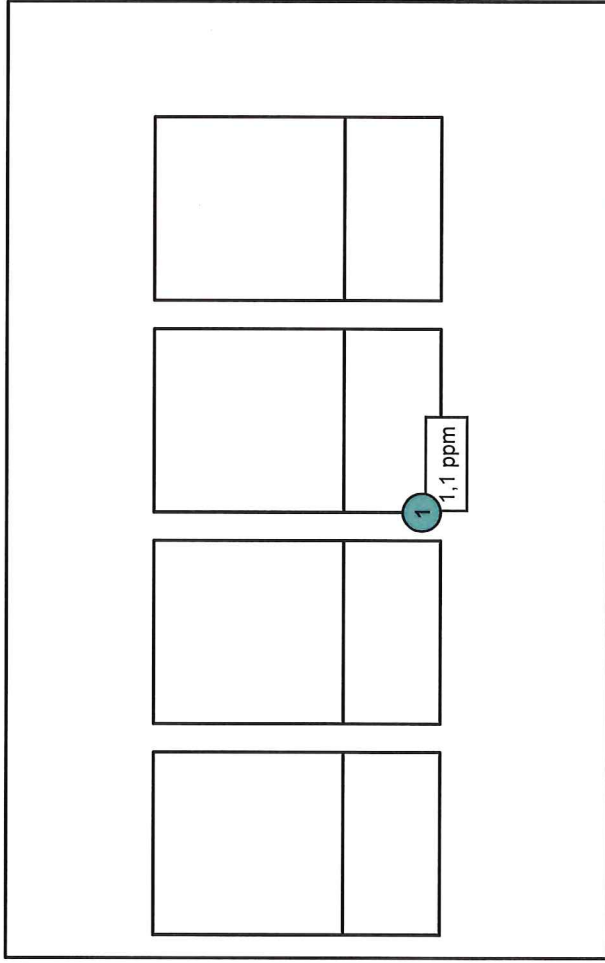
Liitteet

Liitteet 1.1.-1.2

Merkkiainekokeet pohjakuivissa

ULKOSEINÄRAKENTEEN MERKKIAINEKOKKEET, 17.9.2012

- Tiivistystyön jälkeen



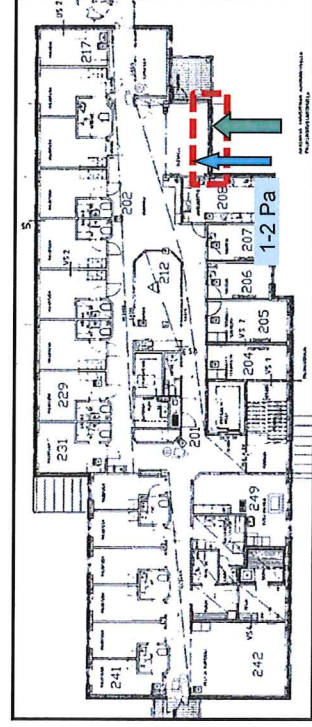
MERKINTÖJEN SELITYKSET:

 MERKKIAINEKAASU ULKOSEINÄRAKENTEEN ERISTETILAA IKKUNAN ALAPUOLELLE

 0-1 Pa PAINE-ERO JA ILMAVIRTAUKSEN SUUNTA

 XX ppm MERKKIAINEKAASUN PITOISUUS SISÄILMASSA

 1 MERKKIAINEKAASUHAVAINNOT: IKKUNA- JA SEINÄRAKENTEEN LIITTYMÄ (LIIMATEIPIN SAUMA)



Finnmap Consulting Oy – SSM

A-klinikka
Korutie 3, Vantaa

Oleskelutila
2. kerros

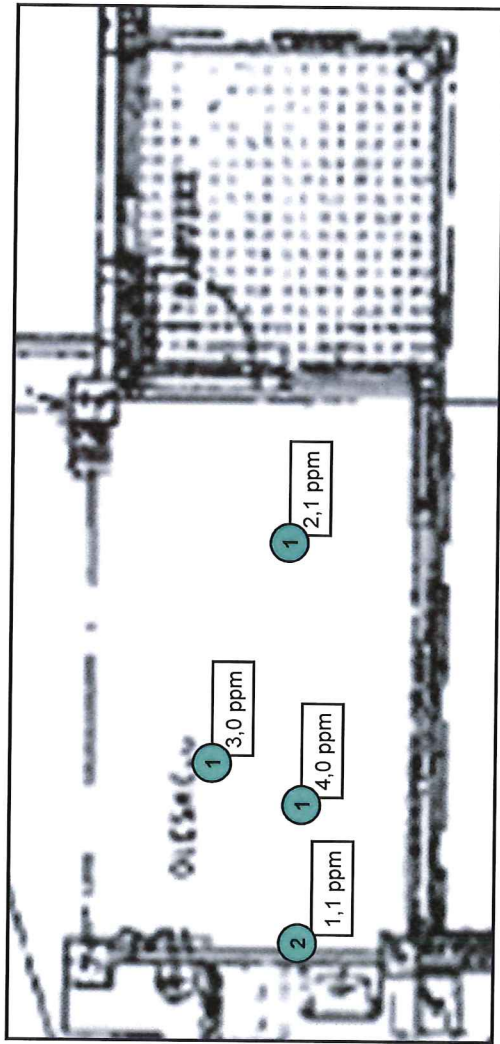
51579.29

17.9.2012 OK

LIITE 1.1

KATTORAKENTTEEN MERKKIAINEKOKKEET, 17.9.2012

- Tiivistystyön jälkeä



MERKINTÖJEN SELITYKSET:

↑ MERKKIAINEKAASU KATTORAKENTTEEN ERISTETILAAAN

0-1 Pa ↑ PAINE-ERO JA ILMAVIRTAUKSEN SUUNTA

XX ppm MERKKIAINEKAASUN PITOISUUS SISÄILMASSA

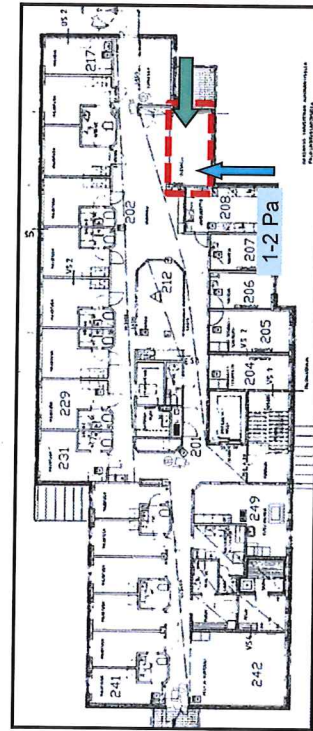
MERKKIAINEKAASUHAVAINNOT:

① PISTORASIAN JA HÖYRYNSULKUMUOVIN LIITTYMÄ

② SEINÄ-JA KATTORAKENTTEEN LIITTYMÄ

Merkkiainepitoisuuden tulkinta, kun kaasuanalysointorin osoittama pitoisuus (ppm) on tasolla:

- 0,0 ... 1,0 ppm - pitoisuus vähäinen,
- 1,1 ... 10,0 ppm - pitoisuus melko vähäinen,
- 10,1 ... 50,0 ppm - pitoisuus suuri,
- yli 50,0 ppm - pitoisuus hyvin suuri.



Finnmap Consulting Oy – SSM

A-klinikka
Korutie 3, Vantaa

Oleskelutila
2. kerros

51579.29

17.9.2012 OK

LIITE 1.2